

BOLETIM TRIMESTRAL DA JUVENTUDE

N.04/2018

Diretoria de Estudos Sociais
Instituto de Pesquisa e Estratégia Econômica do Ceará
Secretaria do Planejamento e Gestão
Governo do Estado do Ceará

1. INTRODUÇÃO

O BOLETIM TRIMESTRAL DA JUVENTUDE

- O Boletim Trimestral da Juventude se propõe a acompanhar os principais indicadores de educação e mercado de trabalho para a população cearense na faixa etária dos 15 aos 29 anos de idade;
- O documento fornece, aos gestores públicos e sociedade civil, informações sobre o desempenho da juventude quanto à frequência escolar, conclusão dos ciclos escolares, analfabetismo, média de anos de estudos, população jovem ativa no mercado de trabalho, desocupação, informalidade e médias salariais;
- Destaca-se neste documento a quantificação do jovens que não estudam e não trabalham, visto que tal condição representa uma importante condição de vulnerabilidade social;
- Para tanto, este boletim trimestral explora os dados da Pesquisa por Amostra Domiciliar Contínua do IBGE, iniciada em 2012. Os indicadores são calculados com periodicidade trimestral, o que permite observar flutuações ao longo do ano e compará-las com anos precedentes;
- Ademais, variações de curto (um ano) e longo prazo (com relação ao ano inicial da série) são disponibilizadas na análise dos indicadores;
- Os microdados utilizados nesse número do boletim foram atualizados segundo os novos ponderadores da PNAD Contínua disponibilizados em Julho de 2019.

2. EDUCAÇÃO

2.1 VARIAÇÕES DE CURTO E LONGO PRAZO

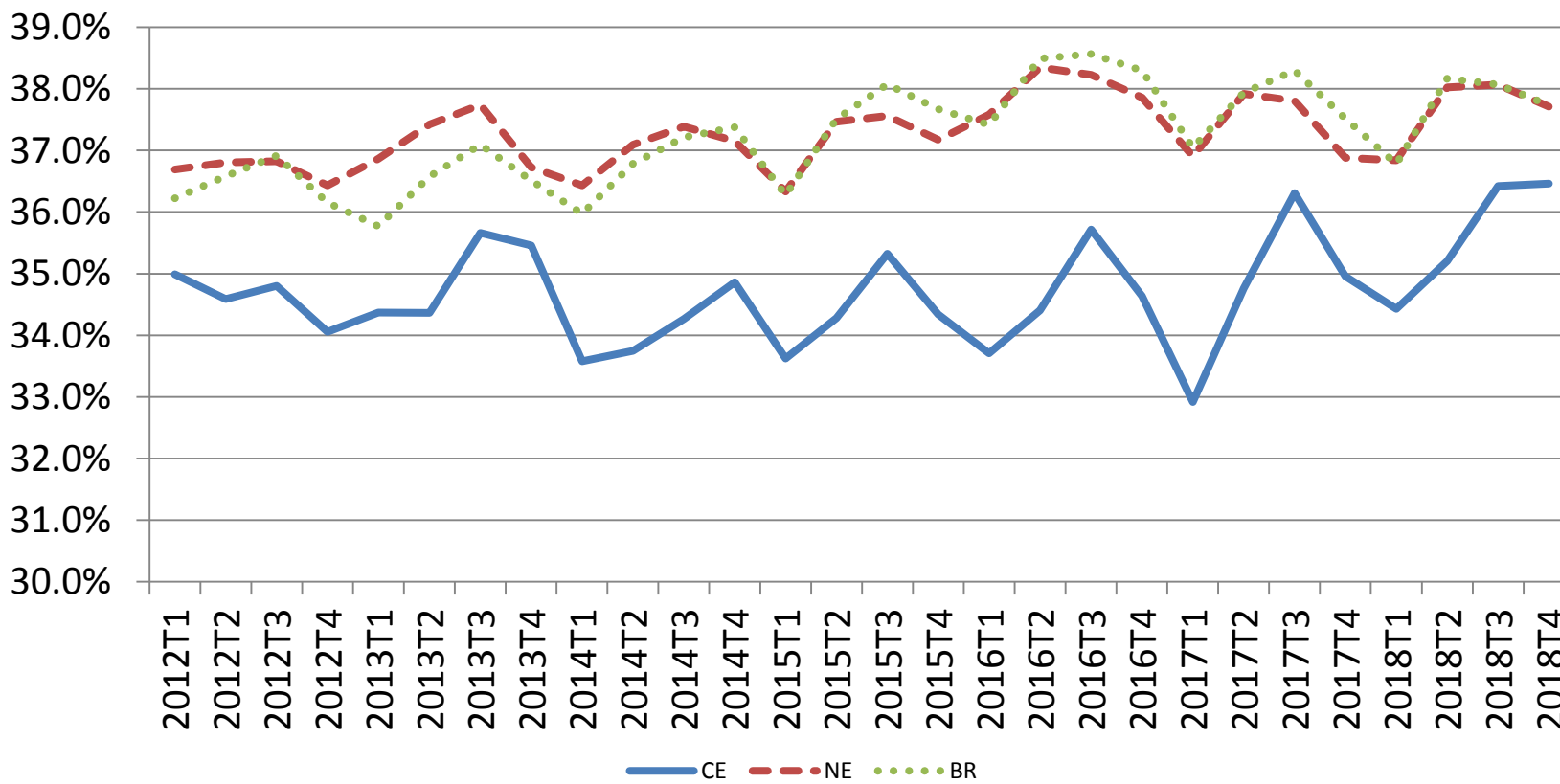
Tabela 1: Indicadores de Educação

INDICADORES DE EDUCAÇÃO	2012T4 (A)	2017T4 (B)	2018T4 (C)	VARIAÇÃO	
				Curto Prazo (C)/(B)	Longo Prazo (C)/(A)
1. Proporção de jovens de 15 a 29 anos frequentando a escola/universidade	34,1%	35,0%	36,5%	4,32%	7,08%
2. Proporção de jovens de 15 a 17 anos frequentando a escola	82,3%	86,3%	90,14%	4,46%	9,52%
3. Proporção de jovens de 15 a 17 anos frequentando o ensino médio	50,2%	55,8%	63,90%	14,44%	27,24%
4. Proporção de jovens de 15 a 29 anos analfabetos	3,2%	1,6%	1,26%	-22,31%	-60,19%
5. Proporção de jovens de 15 a 17 anos com ensino fundamental completo	59,8%	63,4%	69,81%	10,15%	16,75%
6. Proporção de jovens de 18 a 29 anos com ensino médio completo	51,8%	60,1%	62,32%	3,69%	20,36%
7. Proporção de jovens de 25 a 29 anos com ensino superior completo	8,9%	13,1%	13,43%	2,34%	51,08%
8. Número médio de anos de estudos para jovens entre 18 e 24 anos	10,2	11,0	11,2	1,91%	9,32%

Fonte: Elaboração IPECE a partir da PNAD Contínua/IBGE.

2.2 INDICADORES DE EDUCAÇÃO

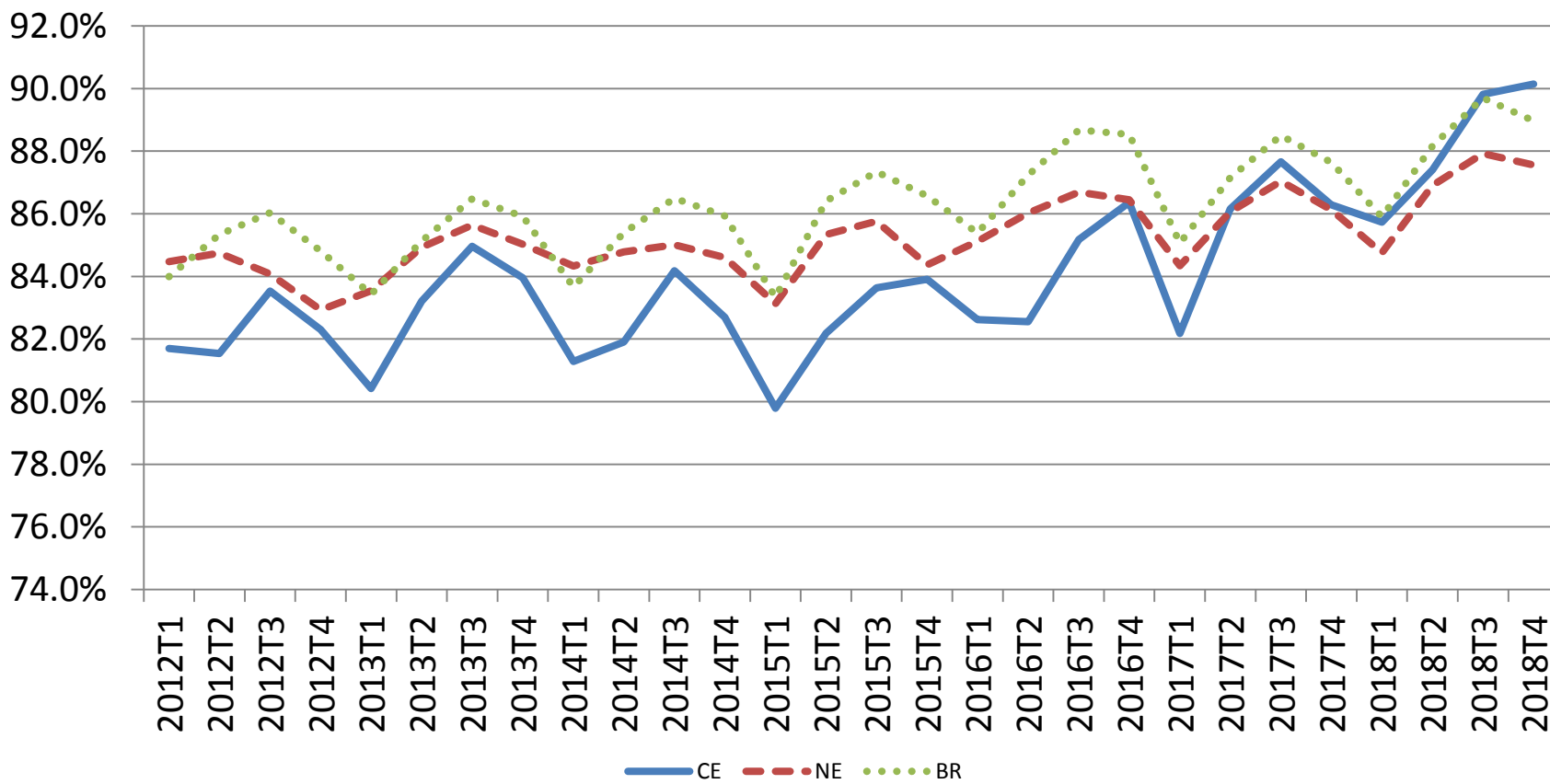
Gráfico 1: Proporção de jovens (15 a 29 anos) frequentando a escola/universidade



Fonte: Elaboração IPECE a partir da PNAD Contínua/IBGE.

2.2 INDICADORES DE EDUCAÇÃO

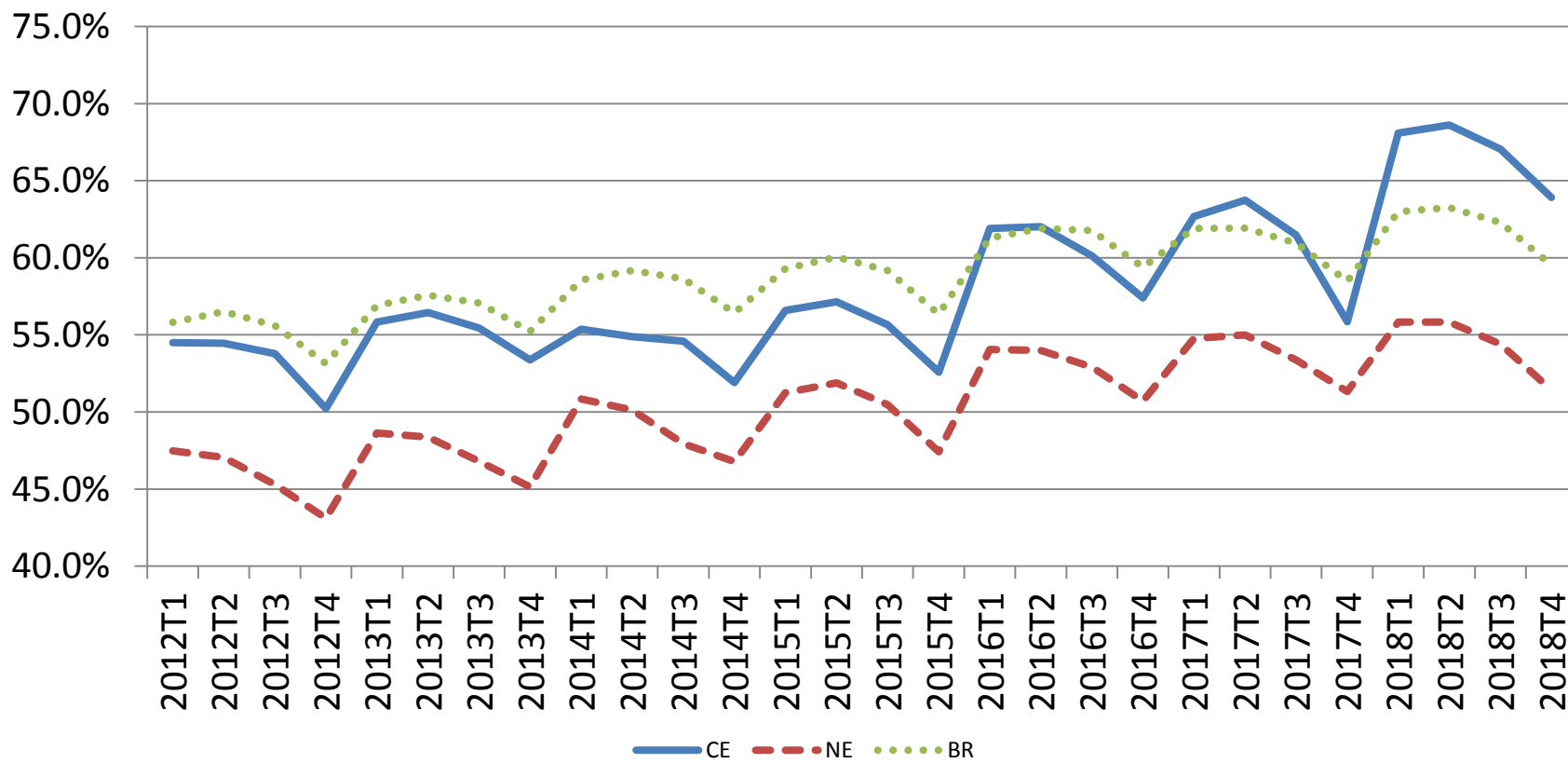
Gráfico 2: Proporção de jovens de 15 a 17 anos frequentando a escola



Fonte: Elaboração IPECE a partir da PNAD Contínua/IBGE.

2.2 INDICADORES DE EDUCAÇÃO

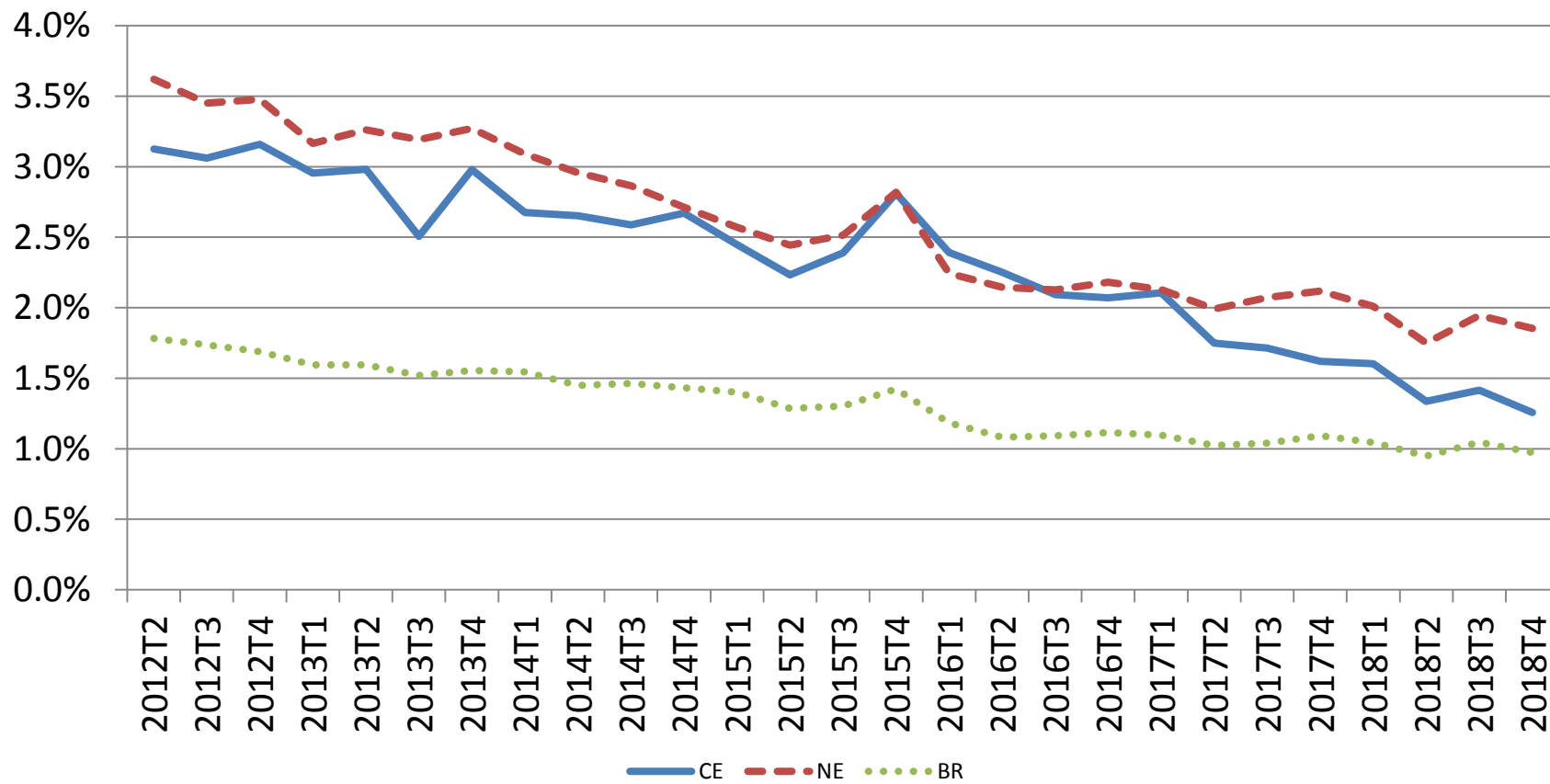
Gráfico 3: Proporção de jovens de 15 a 17 anos frequentando o ensino médio



Fonte: Elaboração IPECE a partir da PNAD Contínua/IBGE.

2.2 INDICADORES DE EDUCAÇÃO

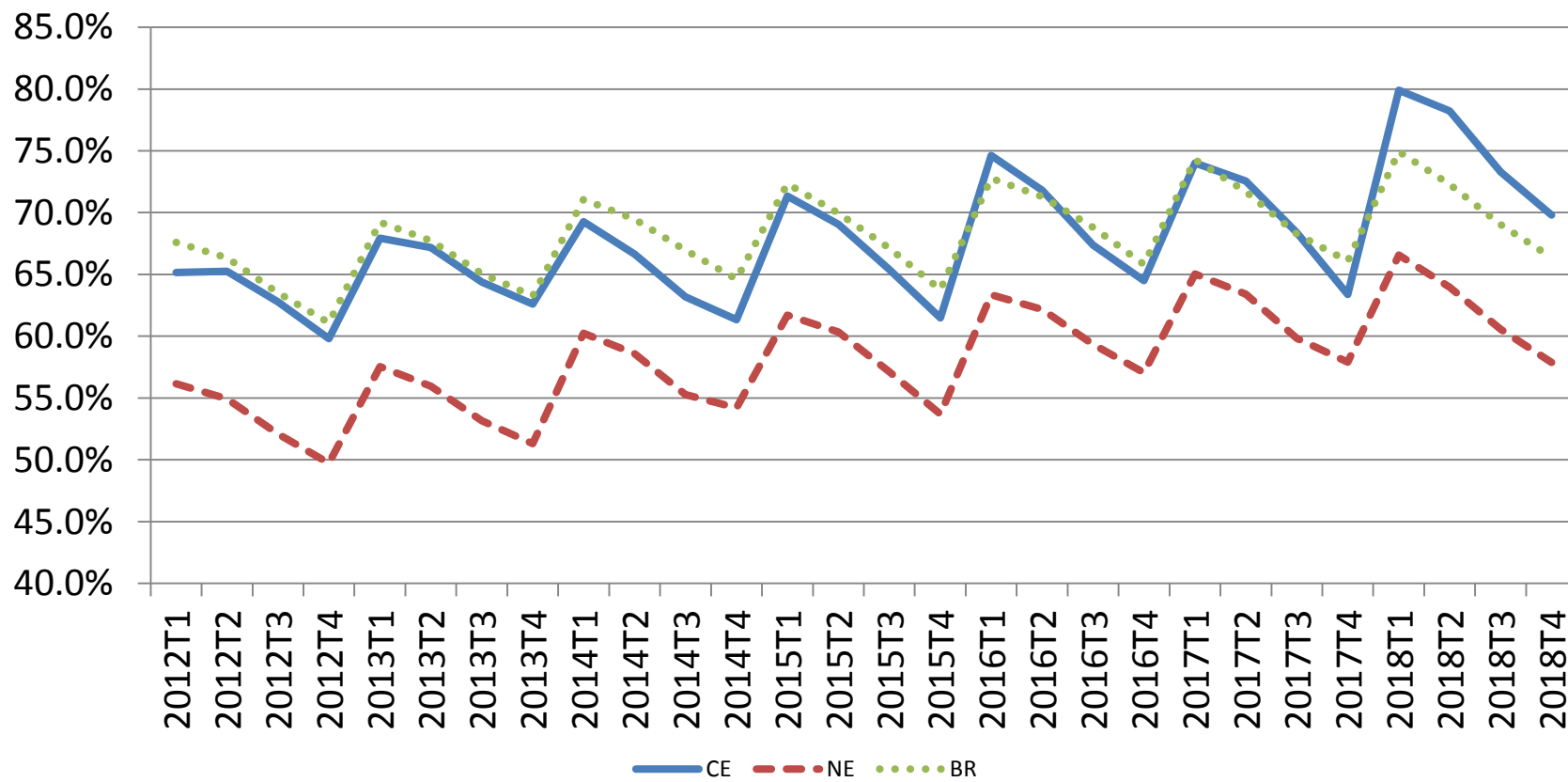
Gráfico 4: Proporção de jovens (15 a 29 anos) analfabetos



Fonte: Elaboração IPECE a partir da PNAD Contínua/IBGE.

2.2 INDICADORES DE EDUCAÇÃO

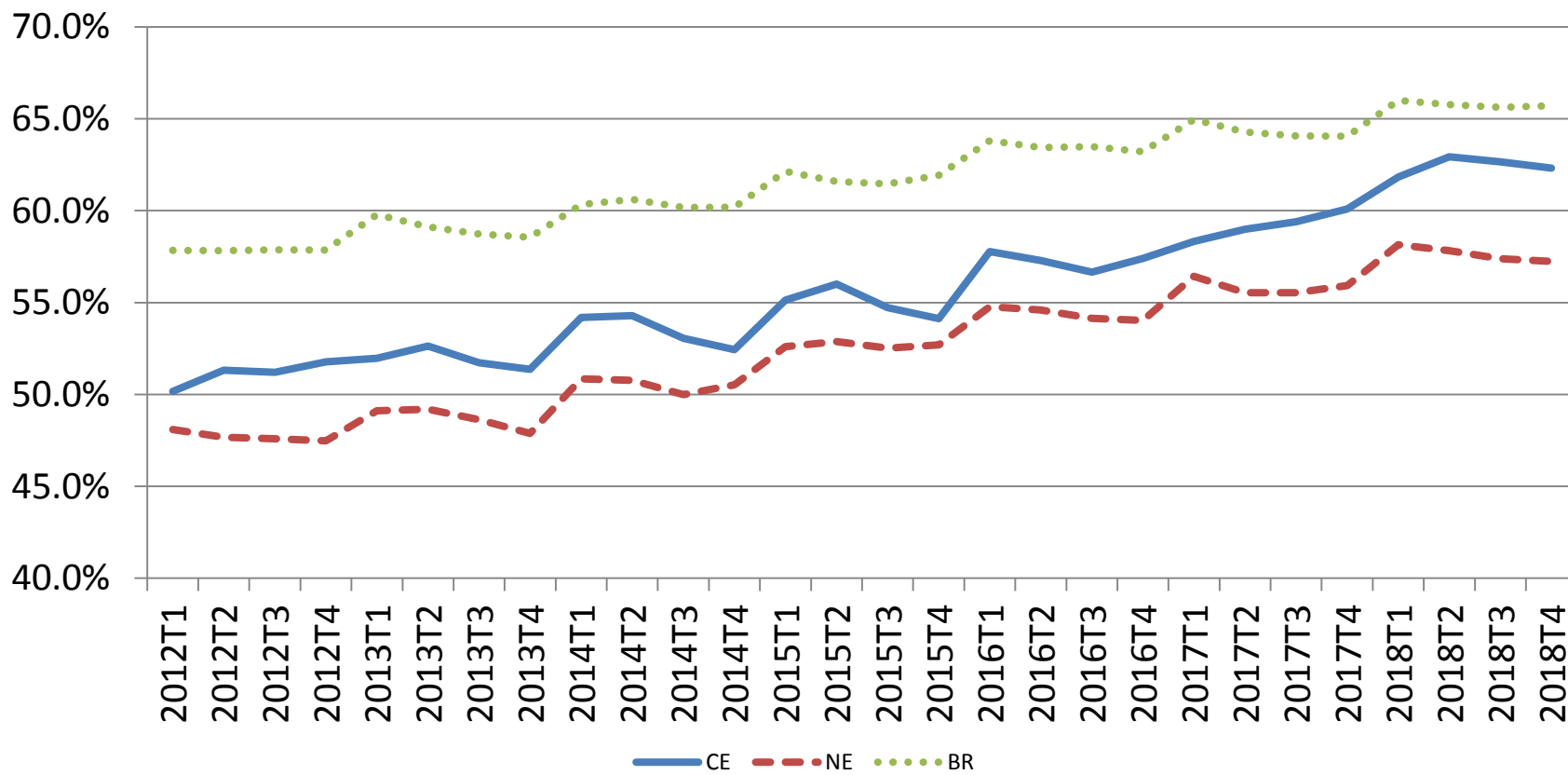
Gráfico 5: Proporção de jovens de 15 a 17 anos com ensino fundamental completo



Fonte: Elaboração IPECE a partir da PNAD Contínua/IBGE.

2.2 INDICADORES DE EDUCAÇÃO

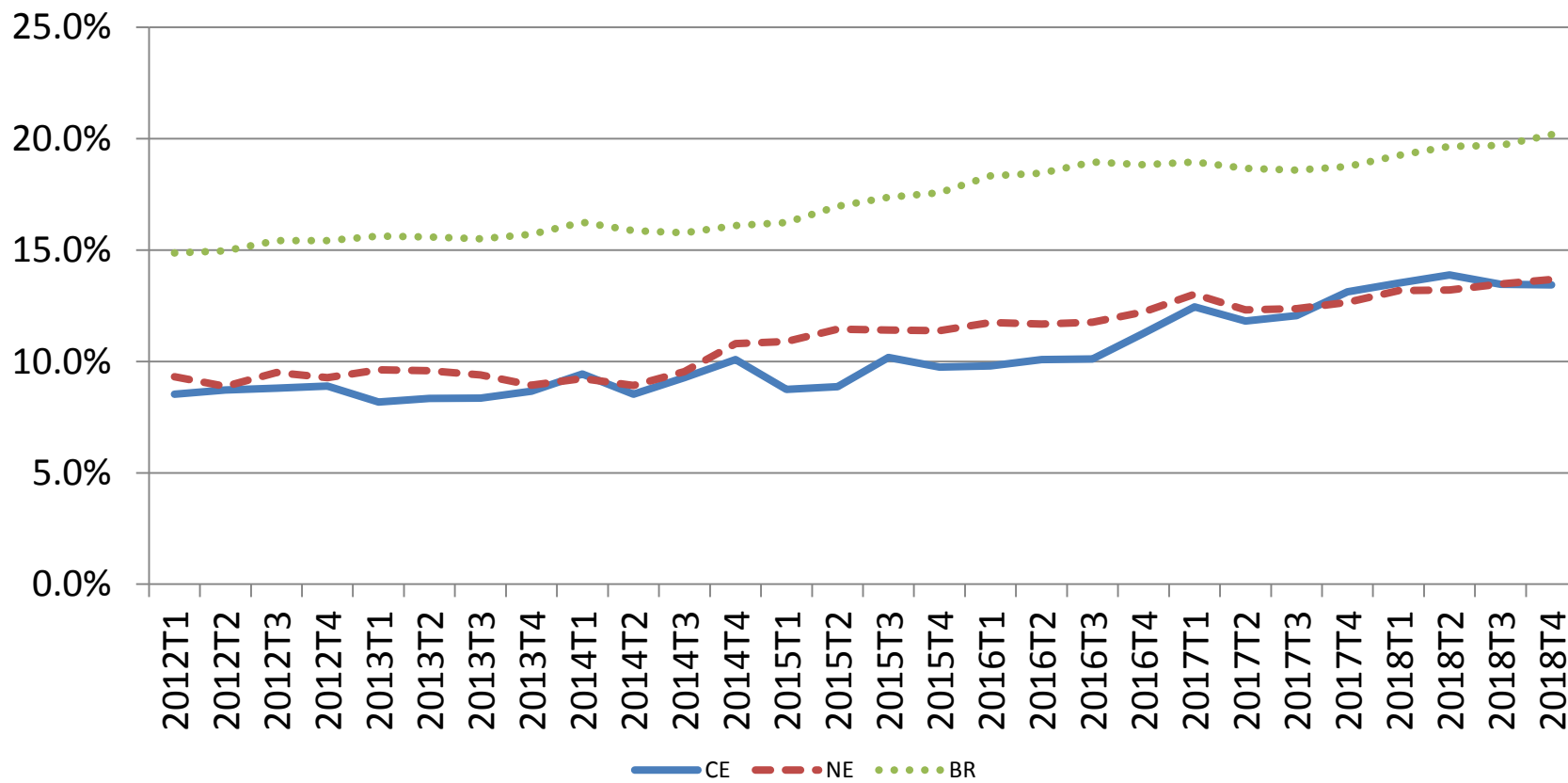
Gráfico 6: Proporção de jovens de 18 a 29 anos com ensino médio completo



Fonte: Elaboração IPECE a partir da PNAD Contínua/IBGE.

2.2 INDICADORES DE EDUCAÇÃO

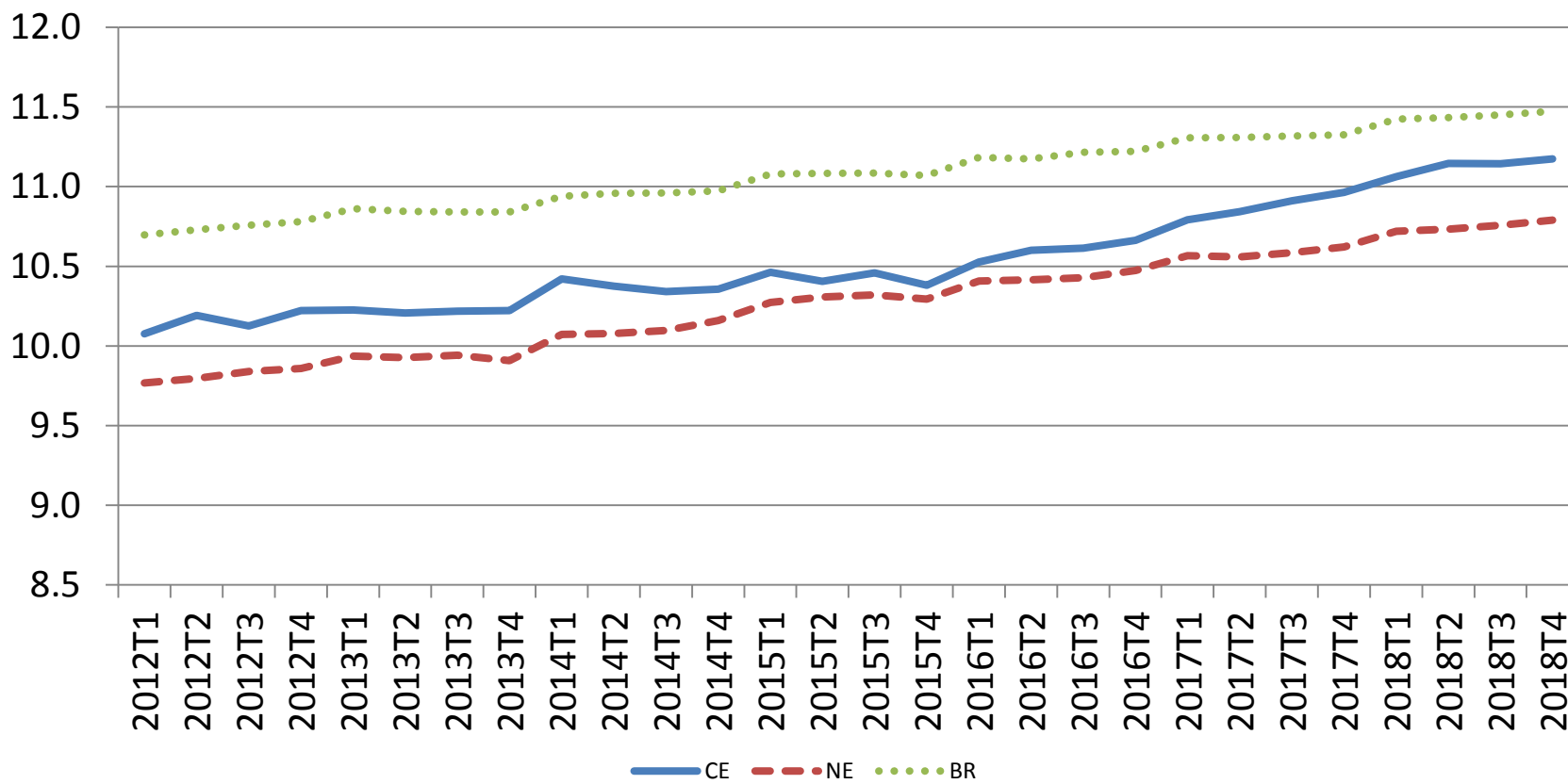
Gráfico 7: Proporção de jovens de 25 a 29 anos com ensino superior completo



Fonte: Elaboração IPECE a partir da PNAD Contínua/IBGE.

2.2 INDICADORES DE EDUCAÇÃO

Gráfico 8: Número médio de anos de estudos para os jovens entre 18 e 29 anos



Fonte: Elaboração IPECE a partir da PNAD Contínua/IBGE.

2.3 RESUMO DOS INDICADORES DE EDUCAÇÃO

- O Ceará tem apresentado um crescimento considerável na proporção de jovens entre 15 e 17 que frequentam a escola a partir de 2015, superando a média regional e nacional ao final de 2018;
- O estado continuar apresentando uma contínua redução da proporção de jovens (de 15 a 29 anos) analfabetos, cuja proporção se aproxima da média nacional e se distancia da média regional;
- A proporção de jovens de 18 a 29 anos com ensino médio completo continua crescendo, mas a diferença para a média nacional não diminuiu nos últimos trimestres de 2018;
- A diferença no número médio de anos de estudos entre o Ceará e a média nacional também se manteve inalterada nos últimos dois trimestres de 2018, depois de uma sequência de reduções desde o primeiro trimestre de 2016.

3. MERCADO DE TRABALHO

3.1 VARIAÇÕES DE CURTO E LONGO PRAZO

Tabela 2: Indicadores de Mercado de Trabalho

INDICADORES DE MERCADO DE TRABALHO	2012T4 (A)	2017T4 (B)	2018T4 (C)	VARIAÇÃO	
				Curto Prazo (C)/(B)	Longo Prazo (C)/(A)
9. Proporção de jovens entre 15 e 29 anos fora da força de trabalho	45,9%	42,6%	45,1%	5,9%	-1,6%
15 a 17 anos	79,2%	84,8%	83,6%	-1,4%	5,6%
18 a 24 anos	40,9%	36,5%	40,1%	9,9%	-2,0%
25 a 29 anos	28,7%	23,6%	28,1%	19,0%	-2,4%
10. Proporção de jovens 15 e 29 anos desocupados	13,1%	20,8%	20,8%	-0,3%	58,6%
15 a 17 anos	17,1%	30,7%	43,1%	40,6%	151,8%
18 a 24 anos	15,4%	24,5%	24,4%	-0,5%	58,5%
25 a 29 anos	9,3%	15,1%	28,1%	85,3%	201,1%
11. Proporção de jovens entre 15 e 29 anos ocupados informalmente	56,0%	58,2%	59,0%	1,3%	5,3%
15 a 17 anos	78,0%	73,3%	70,4%	-4,0%	-9,8%
18 a 24 anos	56,4%	59,5%	61,3%	3,1%	8,6%
25 a 29 anos	50,9%	55,1%	55,1%	0,2%	8,3%

Fonte: Elaboração IPECE a partir da PNAD Contínua/IBGE.

3.1 VARIAÇÕES DE CURTO E LONGO PRAZO

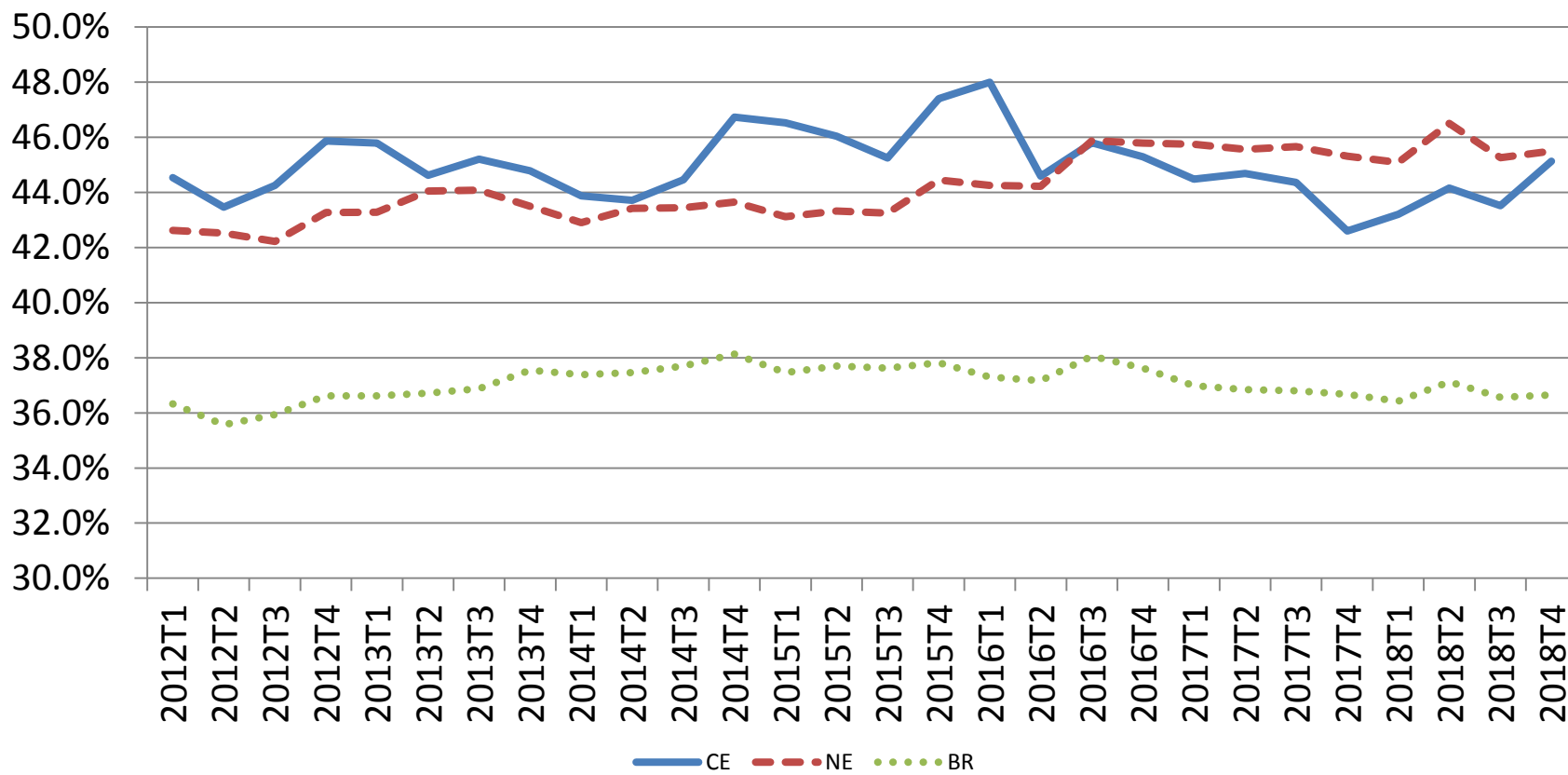
Tabela 2: Indicadores de Mercado de Trabalho

INDICADORES DE MERCADO DE TRABALHO	2012T4 (A)	2017T4 (B)	2018T4 (C)	VARIAÇÃO	
				Curto Prazo (C)/(B)	Longo Prazo (C)/(A)
12. Rendimento real efetivo de todos os trabalhos para jovens entre 15 e 29 anos ocupados no mercado de trabalho	R\$ 974,7	R\$ 1.004,6	R\$ 961,1	-4,3%	-1,4%
15 a 17 anos	R\$ 427,6	R\$ 345,7	R\$ 397,7	15,0%	-7,0%
18 a 24 anos	R\$ 871,9	R\$ 795,5	R\$ 800,6	0,6%	-8,2%
25 a 29 anos	R\$ 1.183,0	R\$ 1.270,1	R\$ 1.176,5	-7,4%	-0,5%
Ocupados formalmente (15 a 29 anos)	R\$ 1.234,1	R\$ 1.305,6	R\$ 1.227,5	-6,0%	-0,5%
Ocupados informalmente (15 a 29 anos)	R\$ 720,7	R\$ 714,8	R\$ 698,9	-2,2%	-3,0%

Fonte: Elaboração IPECE a partir da PNAD Contínua/IBGE. Valores deflacionados com base no IPCA/IBGE (2018T1=100).

3.2 INDICADORES DO MERCADO DE TRABALHO

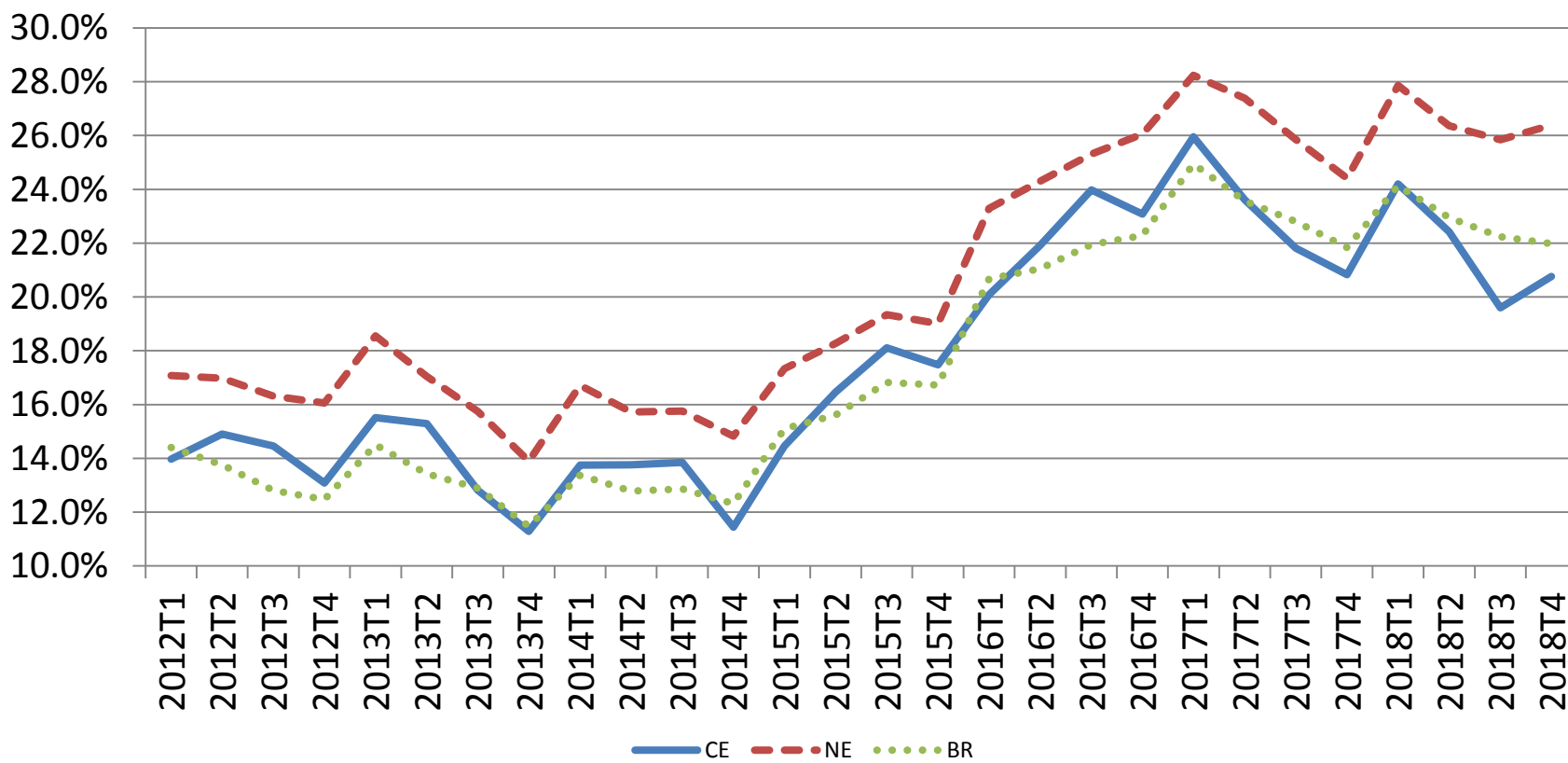
Gráfico 9: Proporção de jovens (15 a 29 anos) fora da força de trabalho



Fonte: Elaboração IPECE a partir da PNAD Contínua/IBGE.

3.2 INDICADORES DO MERCADO DE TRABALHO

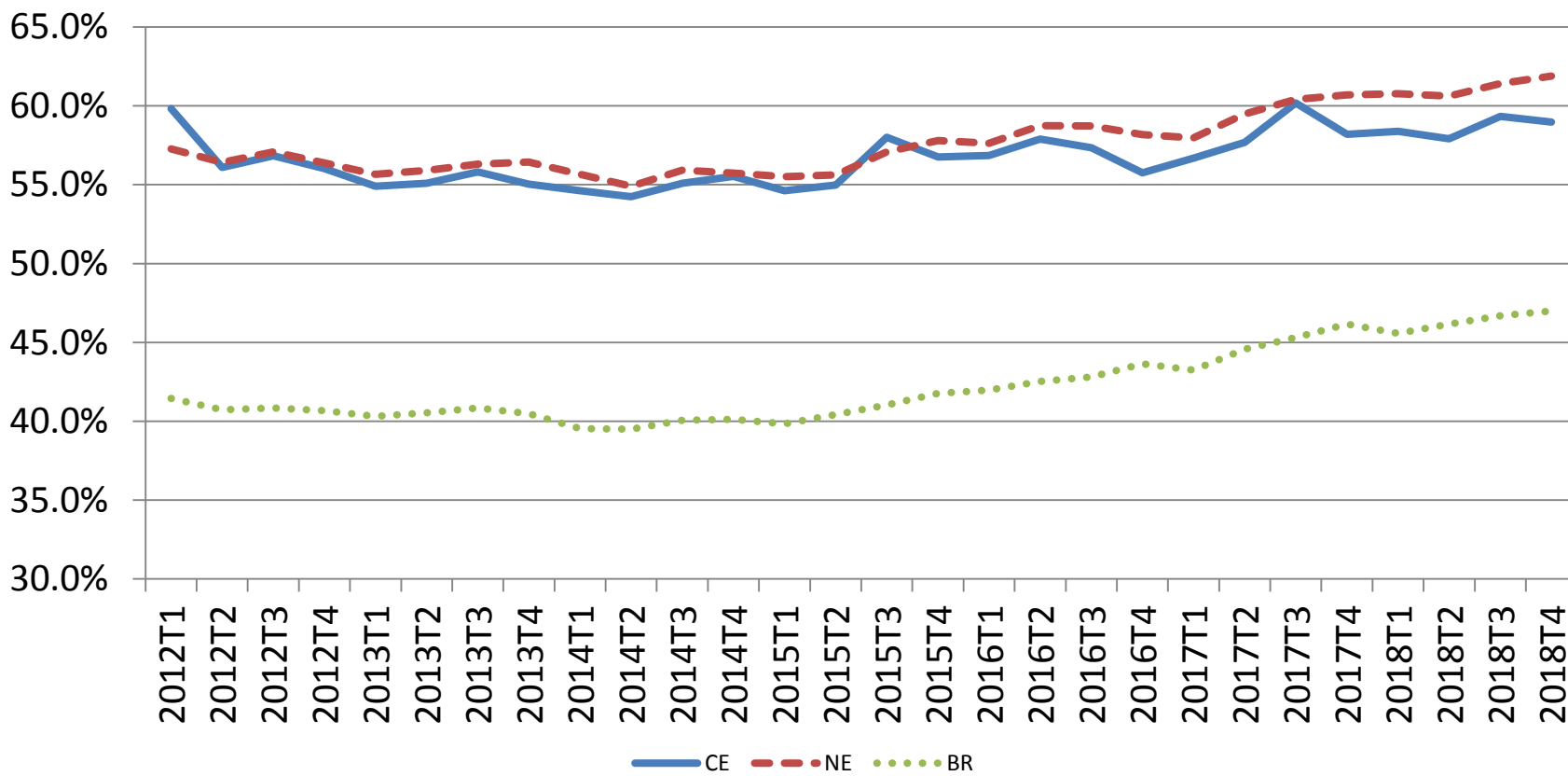
Gráfico 10: Proporção de jovens (15 a 29 anos) desocupados no mercado de trabalho



Fonte: Elaboração IPECE a partir da PNAD Contínua/IBGE.

3.2 INDICADORES DO MERCADO DE TRABALHO

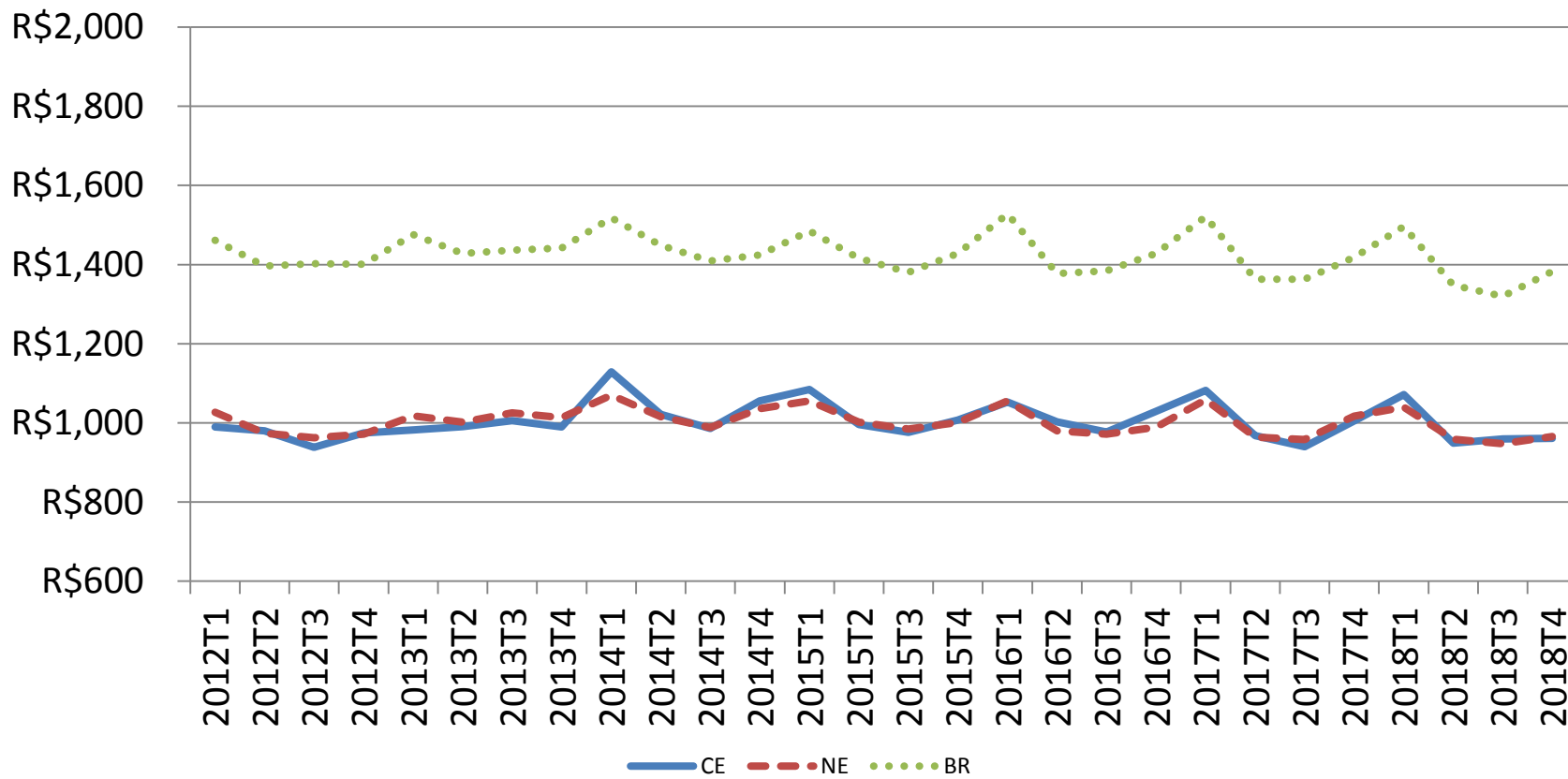
Gráfico 11: Proporção de jovens (15 a 29 anos) ocupados informalmente no mercado de trabalho



Fonte: Elaboração IPECE a partir da PNAD Contínua/IBGE.

3.2 INDICADORES DO MERCADO DE TRABALHO

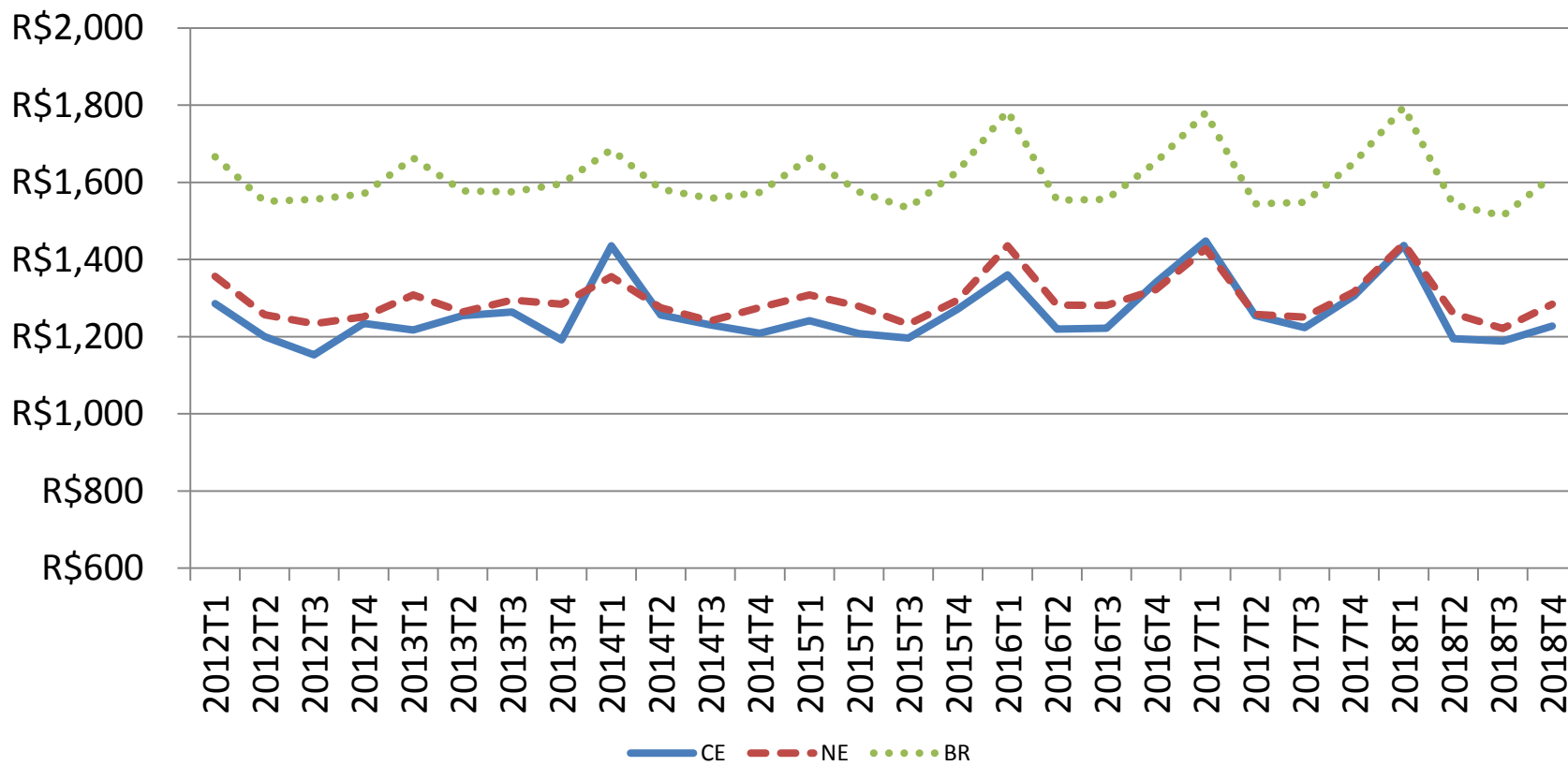
Gráfico 12: Rendimento médio real efetivo de todos os trabalhos para jovens (15 a 29 anos) ocupados no mercado de trabalho



Fonte: Elaboração IPECE a partir da PNAD Contínua/IBGE.

3.2 INDICADORES DO MERCADO DE TRABALHO

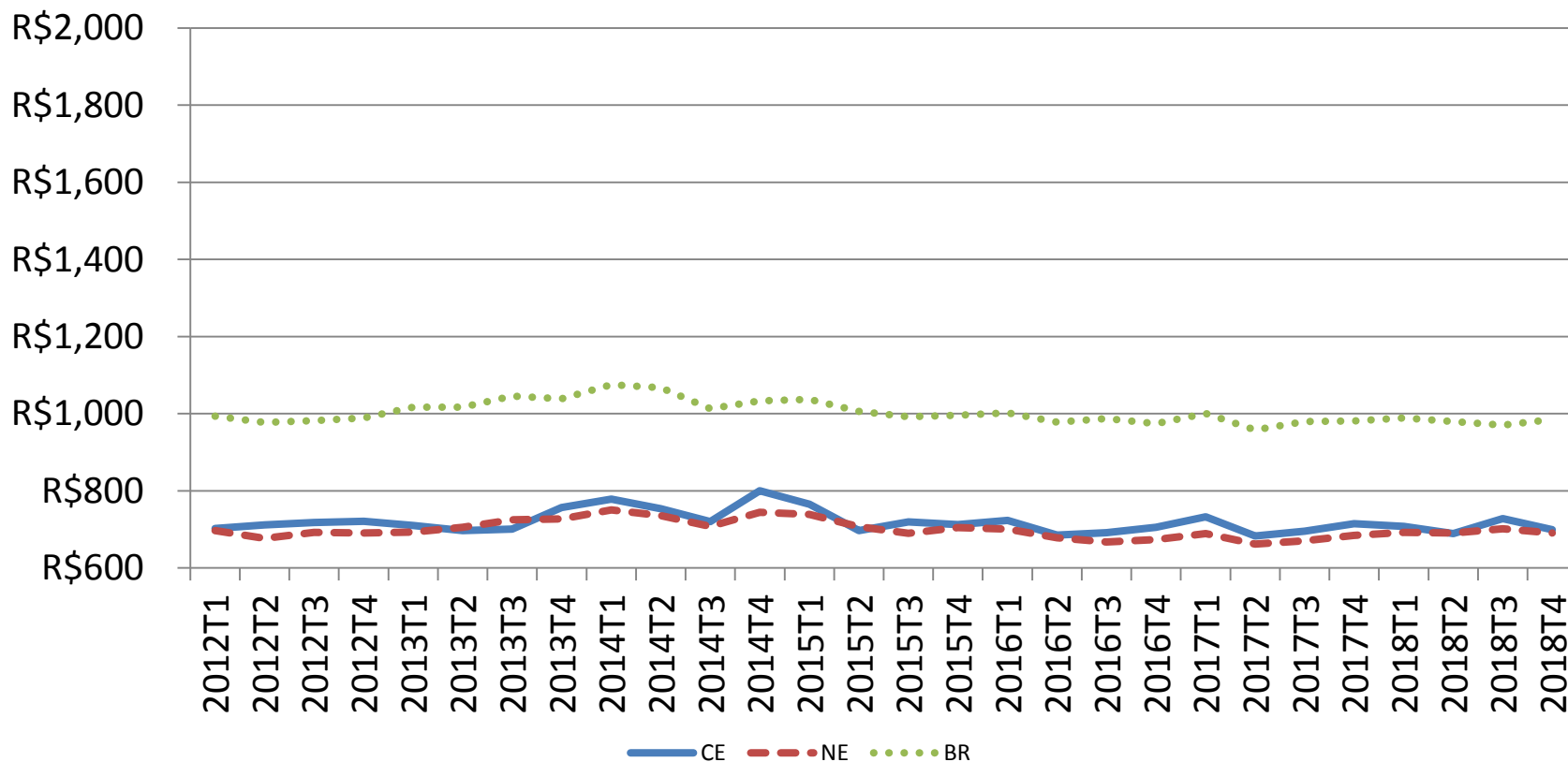
Gráfico 13: Rendimento médio real efetivo de todos os trabalhos para jovens (15 a 29 anos) ocupados formalmente no mercado de trabalho



Fonte: Elaboração IPECE a partir da PNAD Contínua/IBGE.

3.2 INDICADORES DO MERCADO DE TRABALHO

Gráfico 14: Rendimento médio real efetivo de todos os trabalhos para jovens (15 a 29 anos) ocupados informalmente no mercado de trabalho



Fonte: Elaboração IPECE a partir da PNAD Contínua/IBGE.

3.3 RESUMO DOS INDICADORES DO MERCADO DE TRABALHO

- A proporção de jovens (15 a 29 anos) fora da força de trabalho, a qual vinha caindo desde o primeiro trimestre de 2016, voltou a crescer no último trimestre de 2018 e se aproximou da média regional;
- Embora a taxa de desocupação dos jovens tenha decrescido entre o 1º e 3º trimestre de 2018, houve crescimento no 4º trimestre desse mesmo ano;
- A proporção de jovens ocupados informalmente manteve-se inalterada ao final de 2018;
- O rendimento real dos jovens no mercado de trabalho cearense continua muito baixo, comparável ao nível da região Nordeste.

4. JOVENS NEM-NEM

4.1 VARIAÇÕES DE CURTO E LONGO PRAZO

Tabela 3: Proporção de Jovens de 15 a 29 anos que Não Estudam e Não Trabalham

INDICADORES DE MERCADO DE TRABALHO	2012T4 (A)	2017T4 (B)	2018T4 (C)	VARIAÇÃO	
				Curto Prazo (C)/(B)	Longo Prazo (C)/(A)
13. Proporção de jovens entre 15 e 29 anos que não estudam e não trabalham	28,0%	28,3%	28,7%	1,32%	2,30%
15 a 17 anos	11,5%	10,8%	7,8%	-27,67%	-32,23%
18 a 24 anos	33,6%	34,9%	34,4%	-1,55%	2,39%
25 a 29 anos	31,9%	30,4%	33,5%	10,08%	4,90%
Masculino	19,5%	22,2%	21,1%	-4,82%	8,61%
Feminino	36,3%	34,6%	36,4%	5,44%	0,44%
Branco	25,5%	23,0%	25,7%	12,00%	0,76%
Negros/Pardos	23,9%	27,5%	27,2%	-1,14%	13,64%
Indígenas/Asiáticos	26,1%	27,6%	24,9%	-9,83%	-4,60%
Fortaleza	22,5%	22,2%	22,5%	1,35%	-0,06%
RMF (exclusive Fortaleza)	27,4%	29,8%	35,3%	18,52%	29,17%
Interior	31,2%	31,0%	30,1%	-2,89%	-3,31%

Fonte: Elaboração IPECE a partir da PNAD Contínua/IBGE.

4.2 QUANTIFICANDO O NÚMERO DE JOVENS NEM-NEM

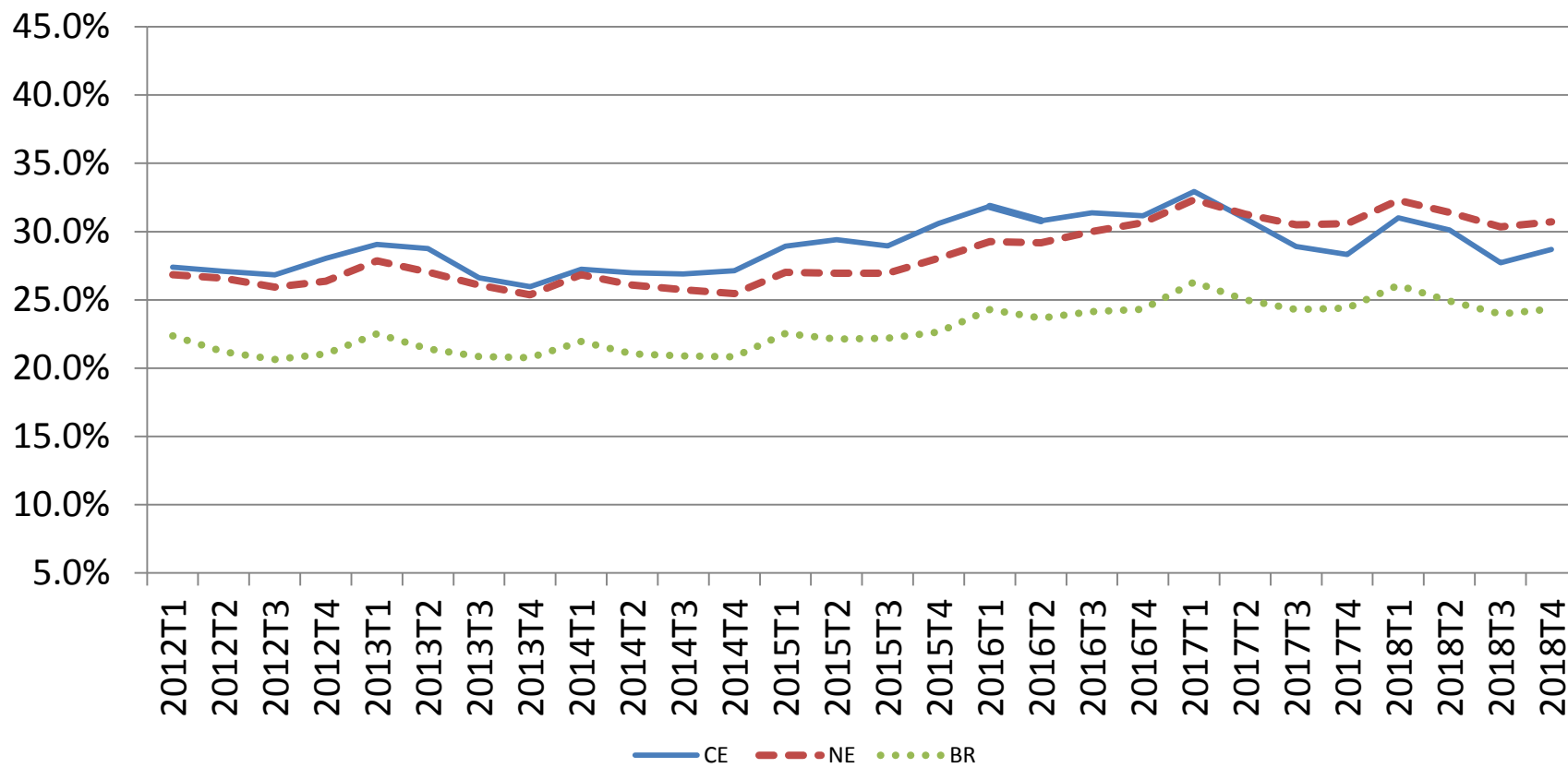
Tabela 4: Distribuição dos jovens entre 15 e 29 anos por condição na escola e no mercado de trabalho no Ceará

CONDIÇÃO NO MERCADO DE TRABALHO	CONDIÇÃO NA ESCOLA								
	2012T4			2017T4			2018T4		
	Não frequenta escola	Frequenta escola	Total	Não frequenta escola	Frequenta escola	Total	Não frequenta escola	Frequenta escola	Total
Ocupados	887.960	214.293	1.102.253	835.980	198.292	1.034.272	758.562	188.132	946.694
	37,90%	9,15%	47,04%	36,73%	8,71%	45,44%	34,84%	8,64%	43,48%
Desocupados	126.808	39.132	165.940	213.732	58.344	272.076	179.718	68.320	248.038
	5,41%	1,67%	7,08%	9,39%	2,56%	11,95%	8,25%	3,14%	11,39%
Fora da força de trabalho	530.327	544.489	1.074.816	430.870	539.103	969.973	445.089	537.483	982.572
	22,63%	23,24%	45,87%	18,93%	23,68%	42,61%	20,44%	24,69%	45,13%
Proporção de Jovens Nem-Nem	657.135			644.602			624.807		
	28,04%			28,32%			28,69%		
Total	1.545.095	797.914	2.343.008	1.480.582	795.739	2.276.321	1.383.369	793.935	2.177.304
	65,94%	34,06%	100%	65,04%	34,96%	100%	63,54%	36,46%	100%

Fonte: Elaboração IPECE a partir da PNAD Contínua/IBGE.

4.3 INDICADORES: JOVENS NEM-NEM

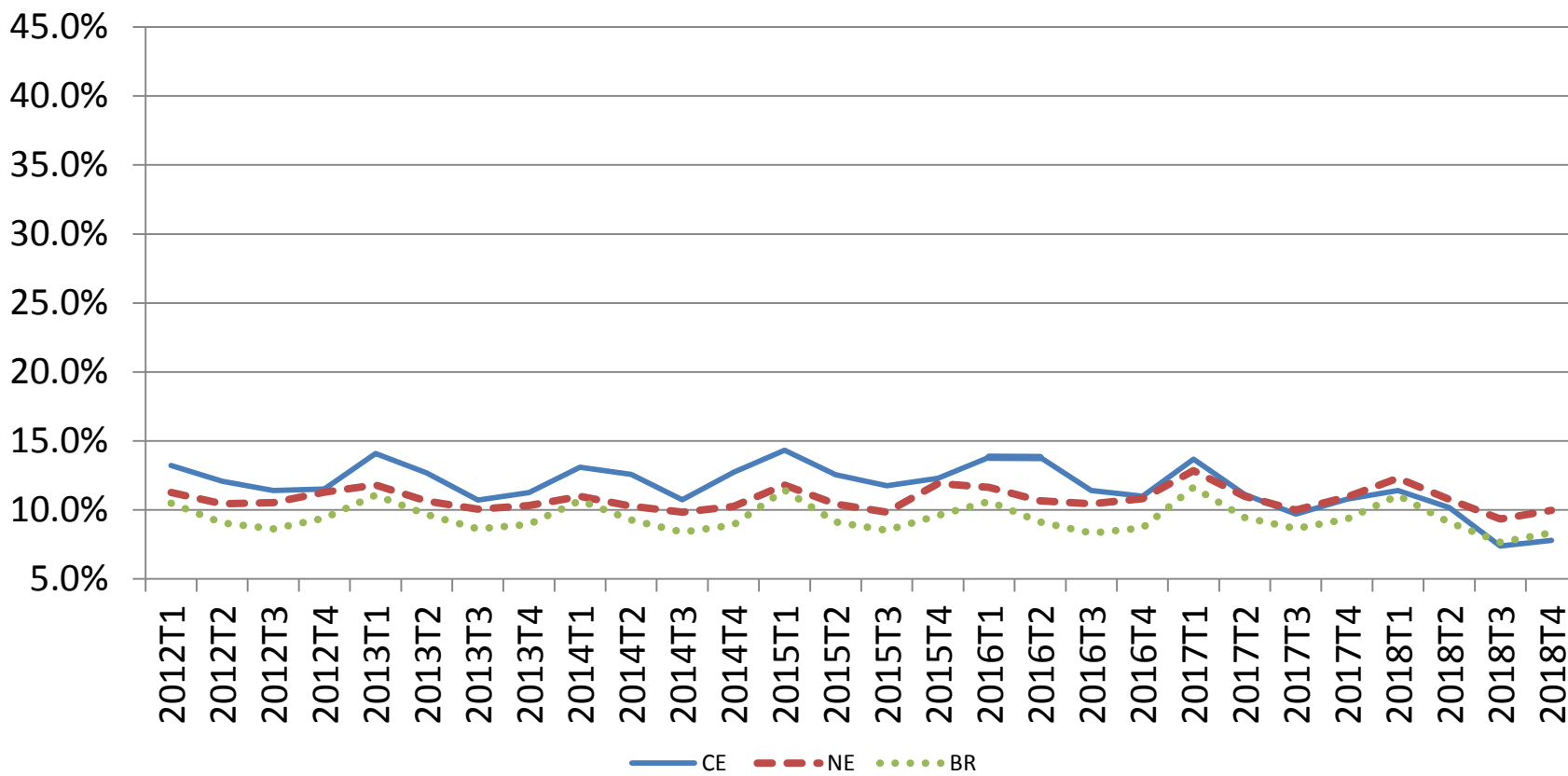
Gráfico 15: Proporção de jovens (15 a 29 anos) que não estudam e não trabalham



Fonte: Elaboração IPECE a partir da PNAD Contínua/IBGE.

4.3 INDICADORES: JOVENS NEM-NEM

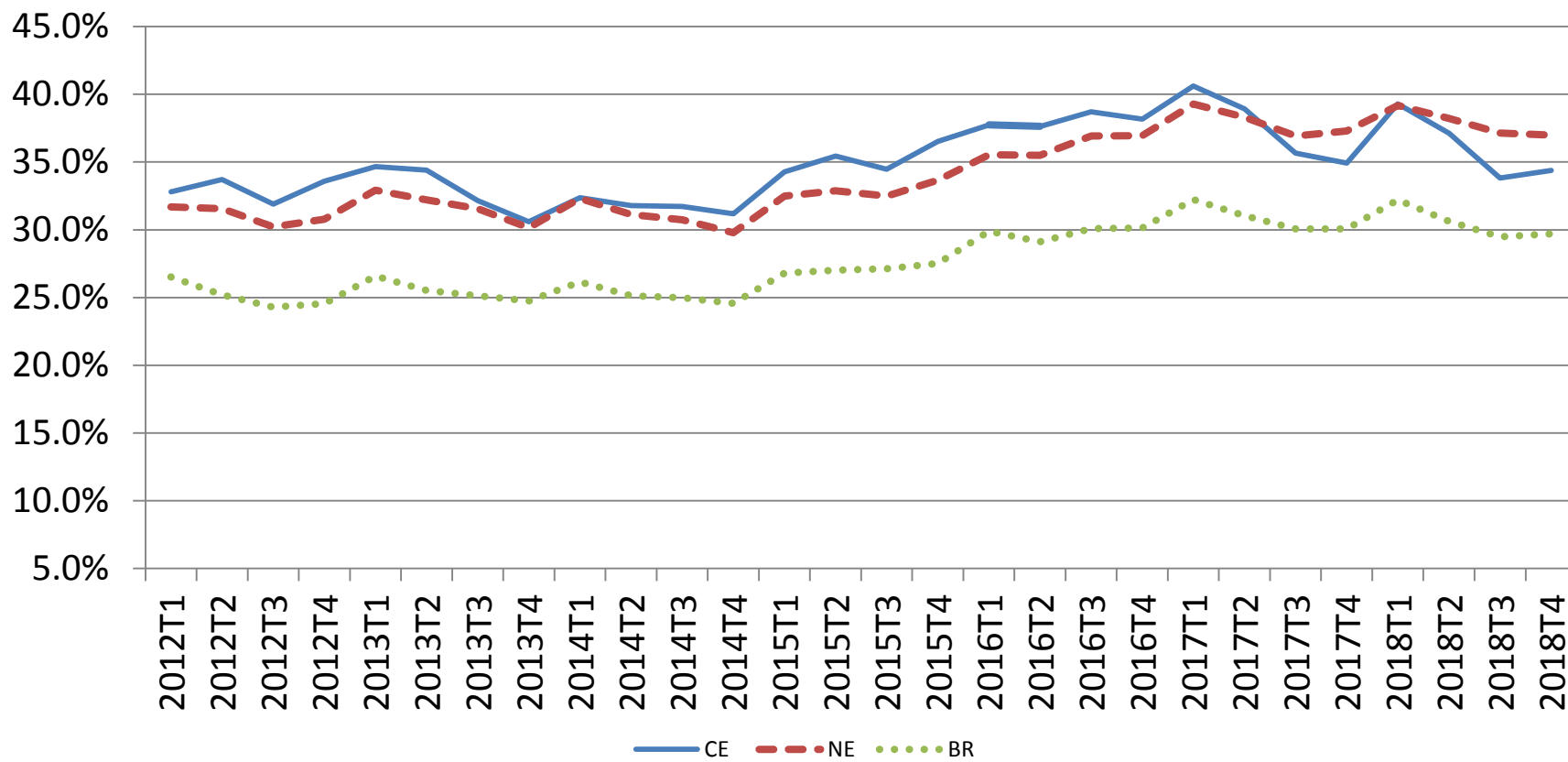
Gráfico 16: Proporção de jovens de 15 a 17 anos que não estudam e não trabalham



Fonte: Elaboração IPECE a partir da PNAD Contínua/IBGE.

4.3 INDICADORES: JOVENS NEM-NEM

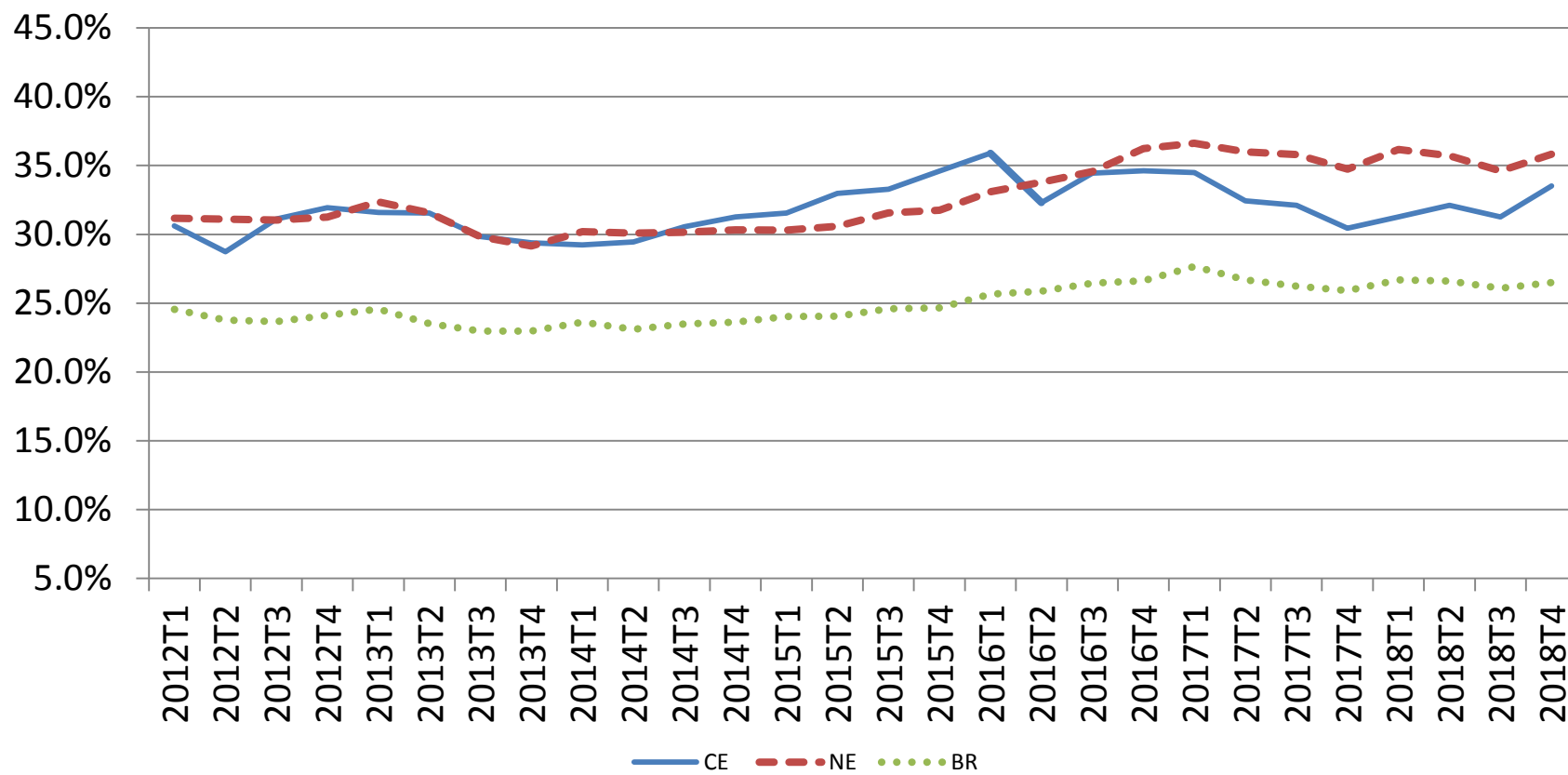
Gráfico 17: Proporção de jovens de 18 a 24 anos que não estudam e não trabalham



Fonte: Elaboração IPECE a partir da PNAD Contínua/IBGE.

4.3 INDICADORES: JOVENS NEM-NEM

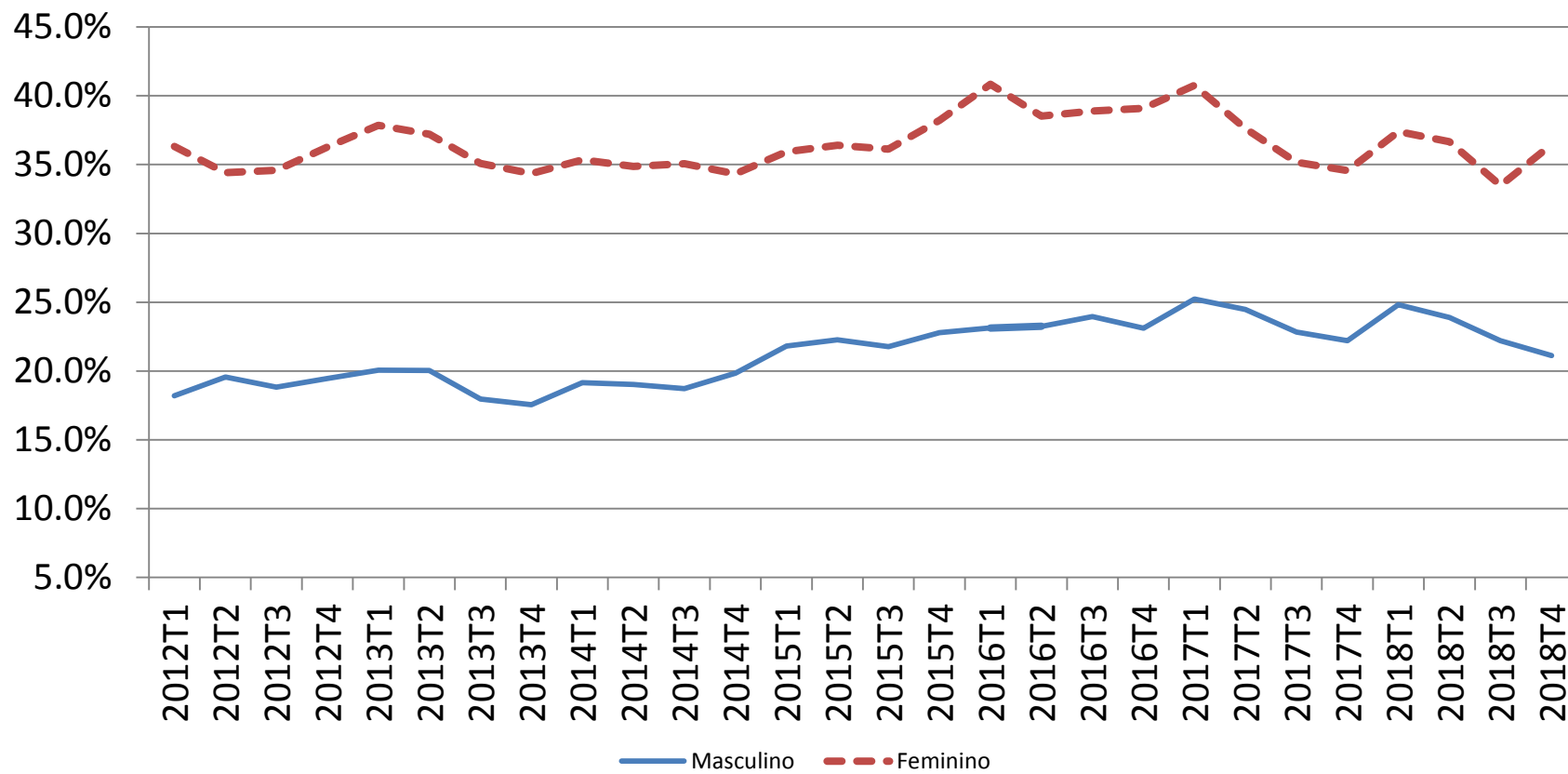
Gráfico 18: Proporção de jovens de 25 a 29 anos que não estudam e não trabalham



Fonte: Elaboração IPECE a partir da PNAD Contínua/IBGE.

4.3 INDICADORES: JOVENS NEM-NEM

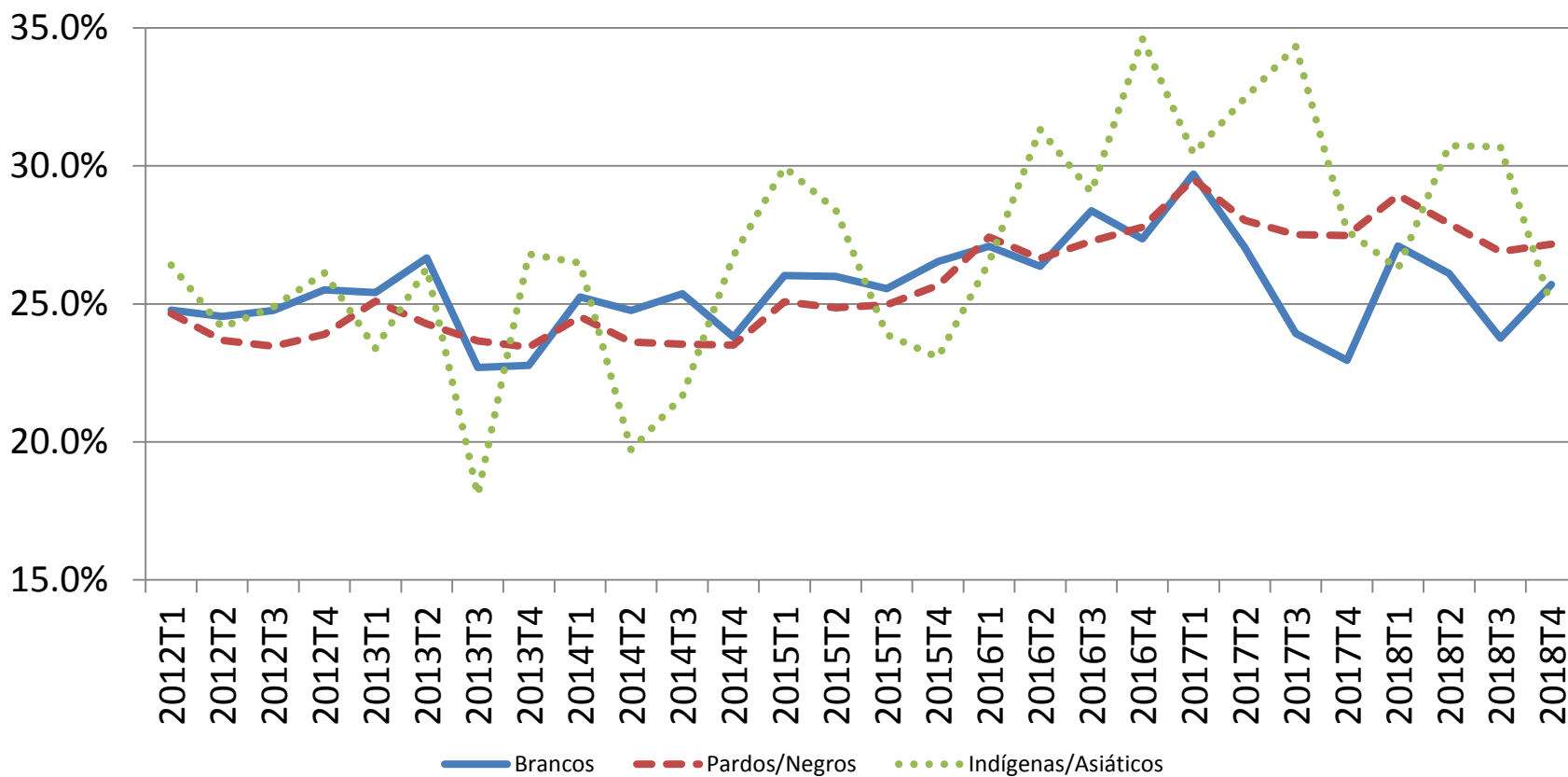
Gráfico 19: Proporção de jovens (15 a 29 anos) que não estudam e não trabalham por gênero



Fonte: Elaboração IPECE a partir da PNAD Contínua/IBGE.

4.3 INDICADORES: JOVENS NEM-NEM

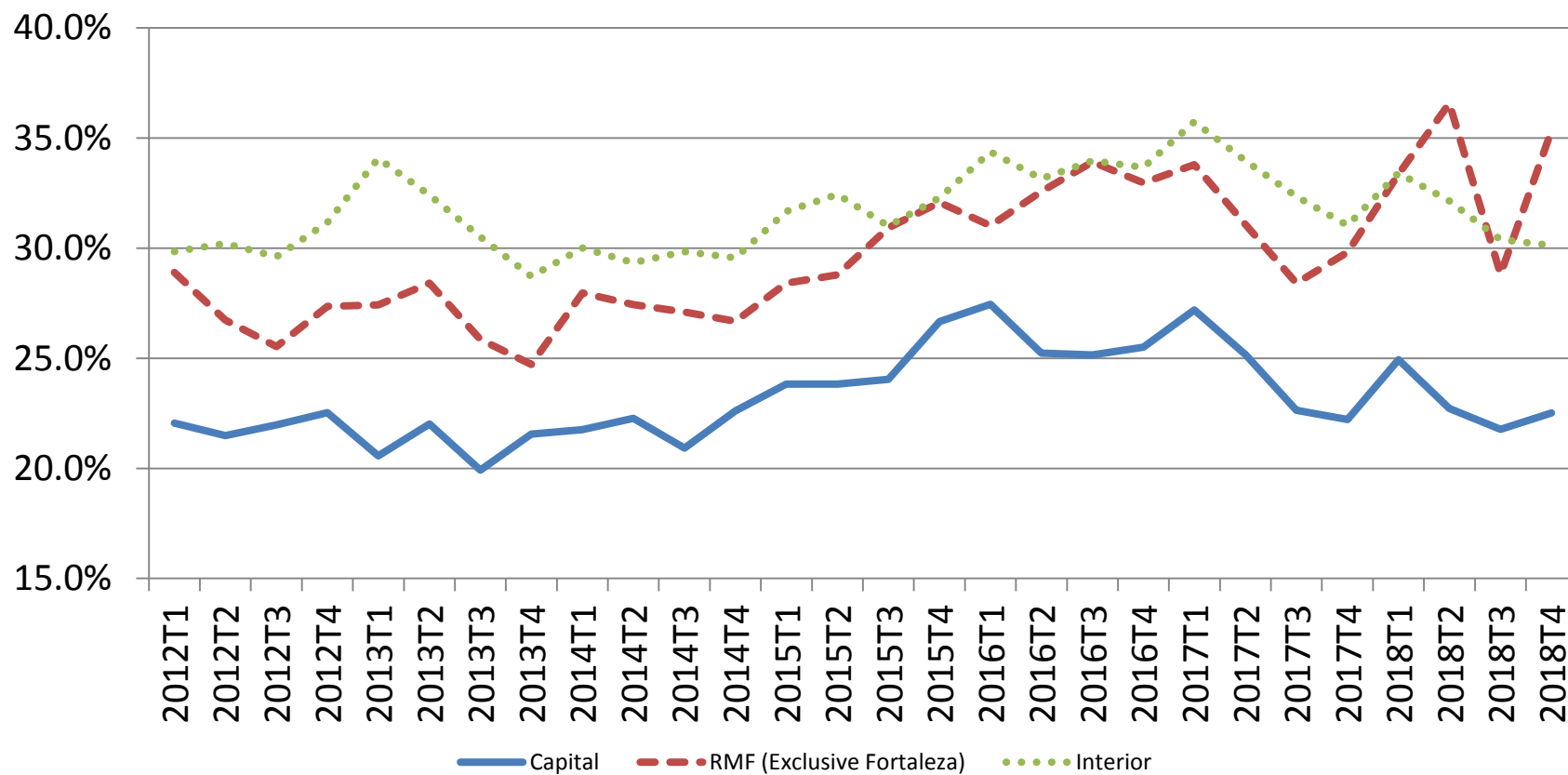
Gráfico 20: Proporção de jovens (15 a 29 anos) que não estudam e não trabalham por Cor/Raça



Fonte: Elaboração IPECE a partir da PNAD Contínua/IBGE.

4.3 INDICADORES: JOVENS NEM-NEM

Gráfico 21: Proporção de jovens (15 a 29 anos) que não estudam e não trabalham por Recorte Geográfico



Fonte: Elaboração IPECE a partir da PNAD Contínua/IBGE.

4.4 RESUMO DOS INDICADORES PARA JOVENS NEM-NEM

- A proporção de jovens (de 15 a 29 anos) que não estudam e não trabalham voltou a crescer no último trimestre de 2018 depois de três trimestres de queda;
- O crescimento no último trimestre de 2018 ocorreu especificamente entre as mulheres;
- Verifica-se também um crescimento contínuo da proporção de jovens entre 25 e 29 anos que não estudam e não trabalham em todos os trimestres de 2018;
- O número de jovens que não estudam e não trabalham é de 624,8 mil no quarto trimestre de 2018, ou seja, 28,7% dos total de jovens entre 15 e 29 anos de idade.

Obrigado!!!!

Elaboração: Victor Hugo de Oliveira (DISOC/IPECE)

victor.hugo@ipece.ce.gov.br

Colaboração: Rayén Heredia Peñaloza (DISOC/IPECE)