

Boletim do Perfil do Turista

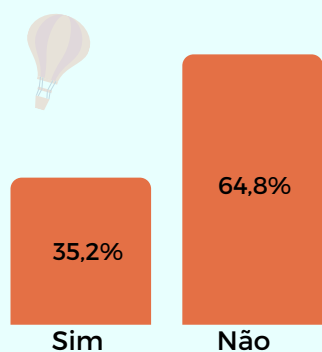
FEVEREIRO DE 2022



A Secretaria do Turismo de Fortaleza (SETFOR), por meio do seu Observatório do Turismo, realizou a pesquisa "Perfil do Turista fevereiro de 2022"

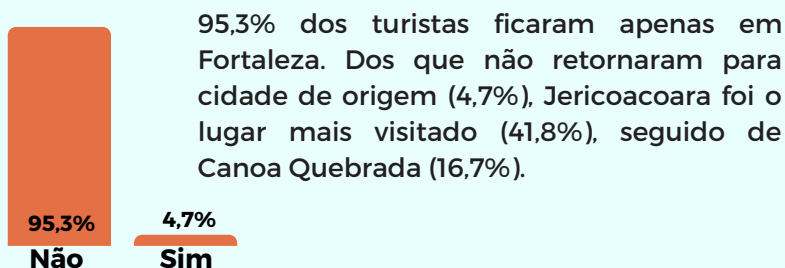
A pesquisa foi realizada no mês de fevereiro de 2022, com amostra de 253 entrevistados e com margem de erro de 6,1%, considerando um intervalo de confiança de 95%. A ideia é, por meio dos dados coletados, levantar informações para a construção de indicadores e cenários, que auxiliarão o processo de tomada de decisão de todos os atores do segmento turístico.

Primeira Vez em Fortaleza ?



Dos 64,8% que retornaram à Fortaleza, 70,1% acharam a cidade muito melhor em relação a visita anterior

Ao deixar Fortaleza, pretende pernoitar em outros lugares antes de retornar à cidade de origem ?



95,3% dos turistas ficaram apenas em Fortaleza. Dos que não retornaram para cidade de origem (4,7%), Jericoacoara foi o lugar mais visitado (41,8%), seguido de Canoa Quebrada (16,7%).

Gasto Médio

R\$ 3.642,79

Tempo Médio da Estadia

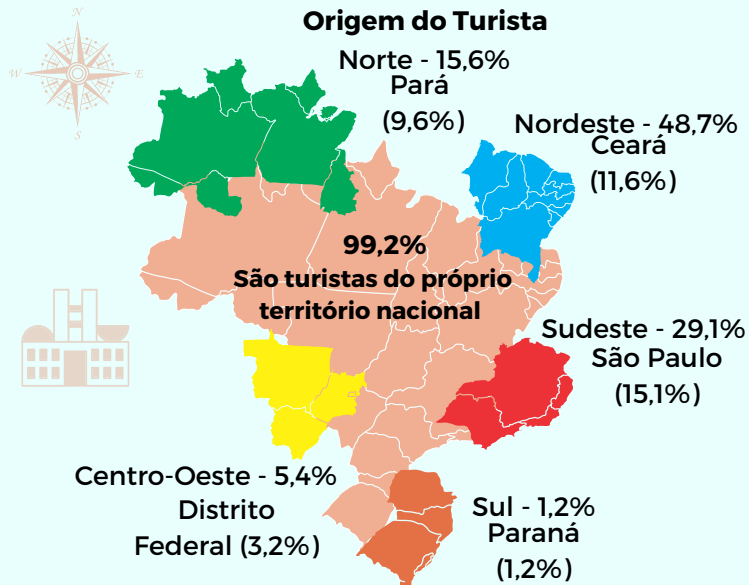
6,4 Dias

Fator Decisório para Viajar a Fortaleza

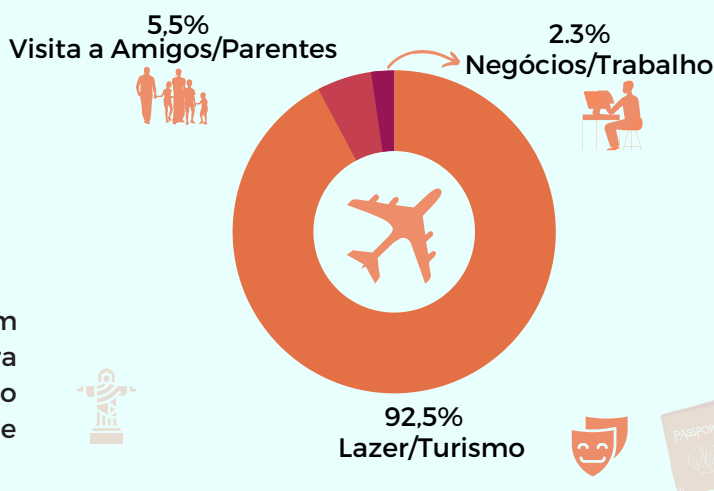
Atrativos Naturais
92,1%

O gasto médio individual do turista foi de **R\$ R\$ 3.642,79.**

Origem do Turista



Motivação da Viagem



A principal motivação da estadia dos turistas em Fortaleza foi o lazer/turismo para 92,5% dos entrevistados. Em seguida, vem a visita a amigos/parentes para 5,5% dos entrevistados



Expediente

Secretário Municipal do Turismo - Alexandre Pereira
Secretária Executiva - Leiliane Vasconcelos
Chefe de Gabinete - Valéria B. Cavalcante

Observatório do Turismo de Fortaleza - Secretaria Municipal do Turismo (SETFOR)

Coordenadora do Observatório: Suemy Vasconcelos
Coordenador de Projetos: Janaildo Soares
Coordenador TI: Lauro Bezerra

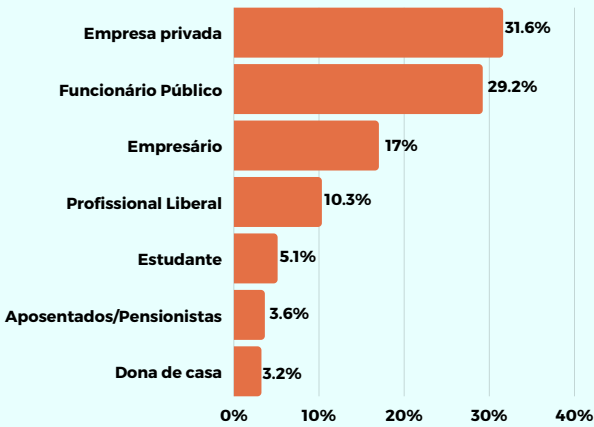
Turismóloga: Neysia Aquino
Estagiário Economia: Gustavo Banhos
Estagiário Estatística: João de Almeida



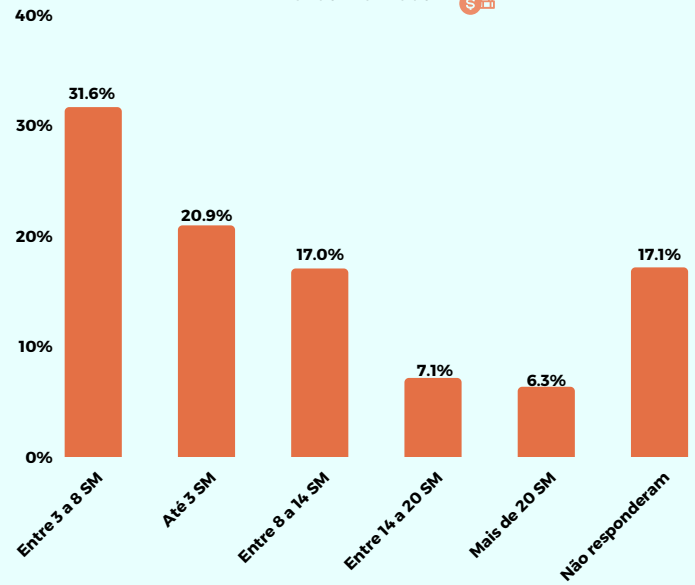
Boletim do Perfil do Turista

FEVEREIRO DE 2022

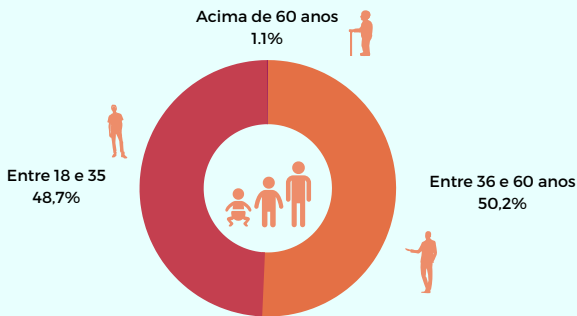
Profissão



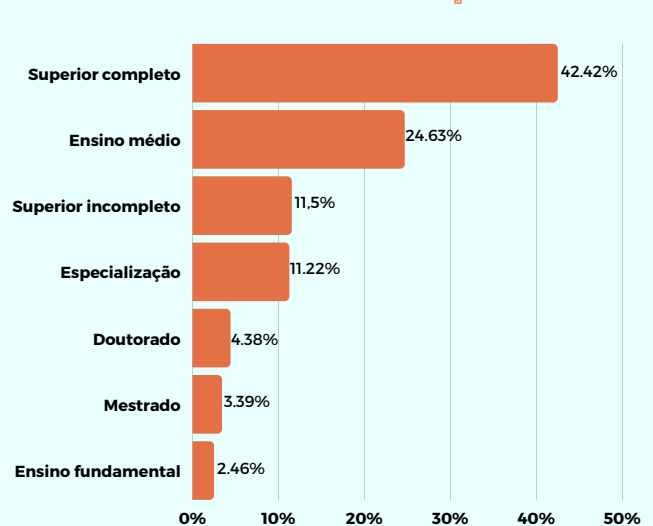
Renda individual



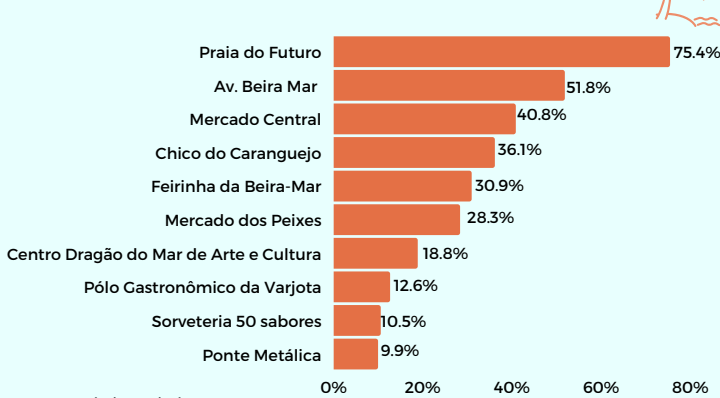
Faixa Etária



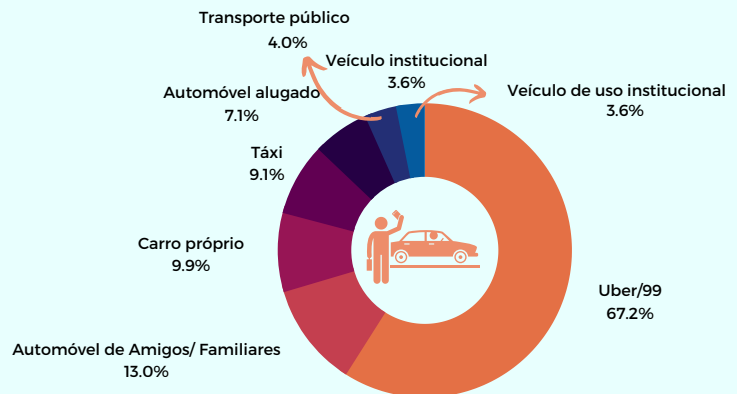
Grau de Instrução



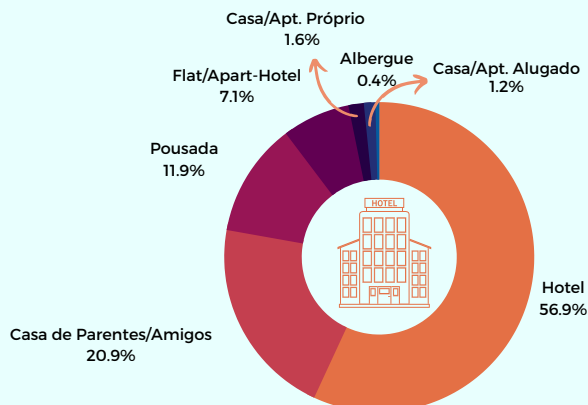
Os Atrativos de Lazer/Entretenimento de Fortaleza que Mais Gostaram



O Meio de Transporte Utilizado



Meios de hospedagem utilizados



O principal meio de transporte utilizado pelos turistas em Fortaleza foi o taxi de aplicativo (59%) e automóvel de Amigos/Familiares (11.4%), envolvendo 70.4% dos turistas

Nota: a pergunta admite mais de uma resposta

Observatório do Turismo de Fortaleza - Secretaria Municipal do Turismo (SETFOR)

Expediente
Secretário Municipal do Turismo - Alexandre Pereira
Secretária Executiva - Leiliane Vasconcelos
Chefe de Gabinete - Valéria B. Cavalcante

Coordenadora do Observatório: Suemy Vasconcelos
Coordenador de Projetos: Janaildo Soares
Coordenador TI: Lauro Bezerra

Turismóloga: Neysia Aquino
Estagiário Economia: Gustavo Banhos
Estagiário Estatística: João de Almeida

