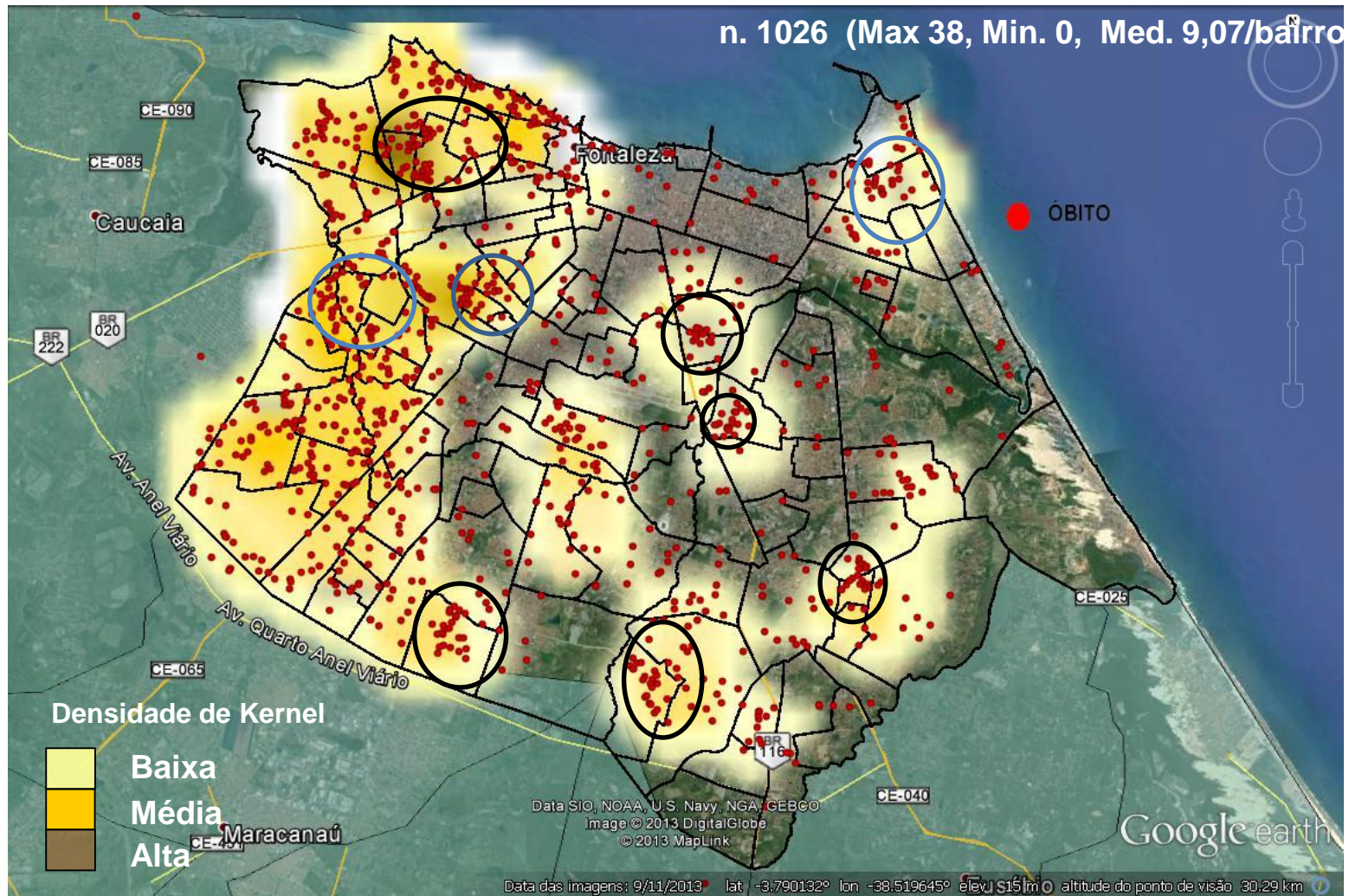
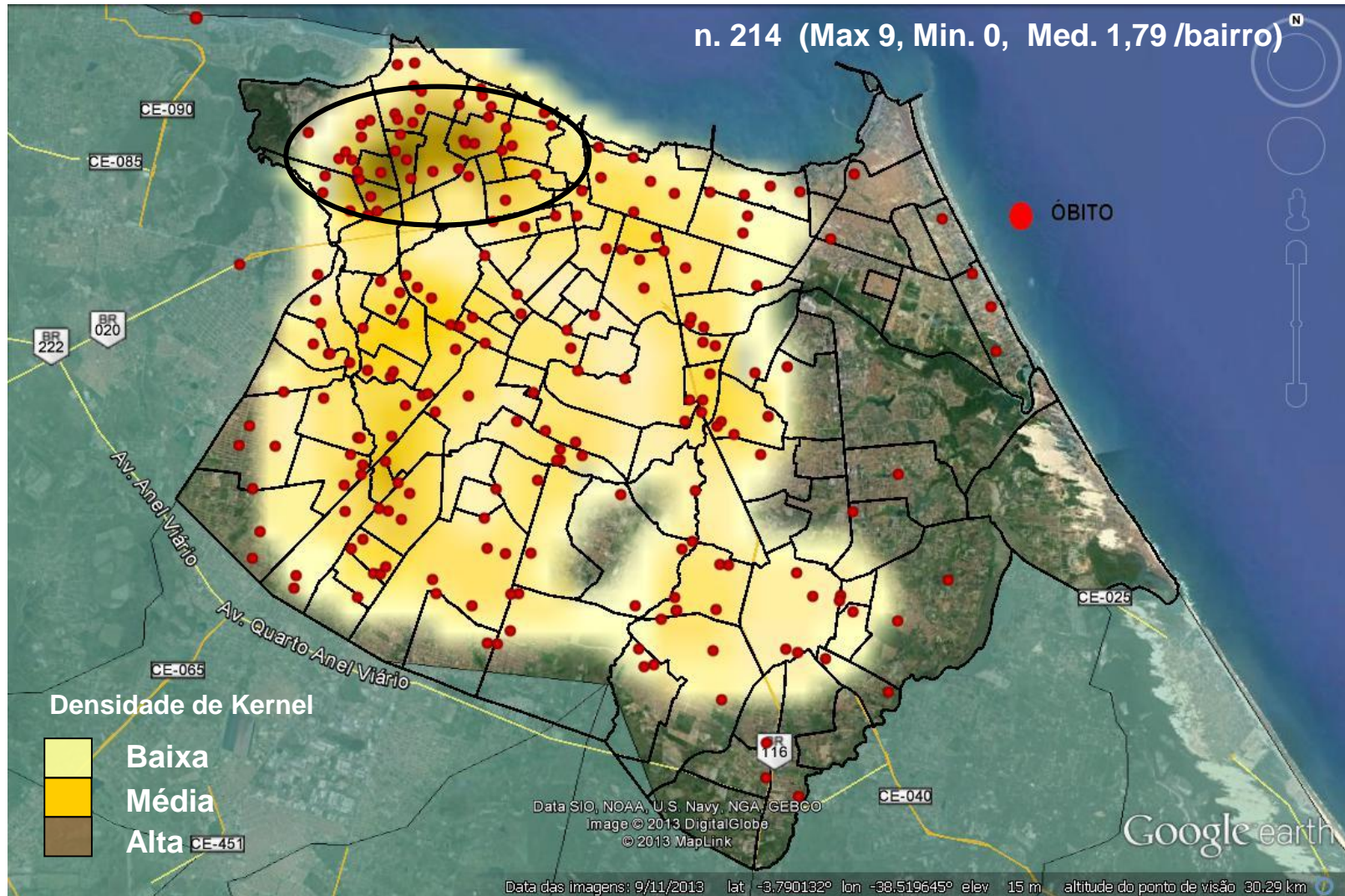


**ANÁLISE DESCRITIVA DA
DISTRIBUIÇÃO ESPACIAL DOS
ÓBITOS POR HOMICÍDIOS,
ACIDENTES E SUICÍDIOS, SEGUNDO
RESIDENCIA,
FORTALEZA- 2013**

ÓBITOS POR VIOLÊNCIA: DISTRIBUIÇÃO E DENSIDADE ESPACIAL DOS HOMICÍDIOS, SEGUNDO BAIRRO DE RESIDÊNCIA, FORTALEZA, 2013

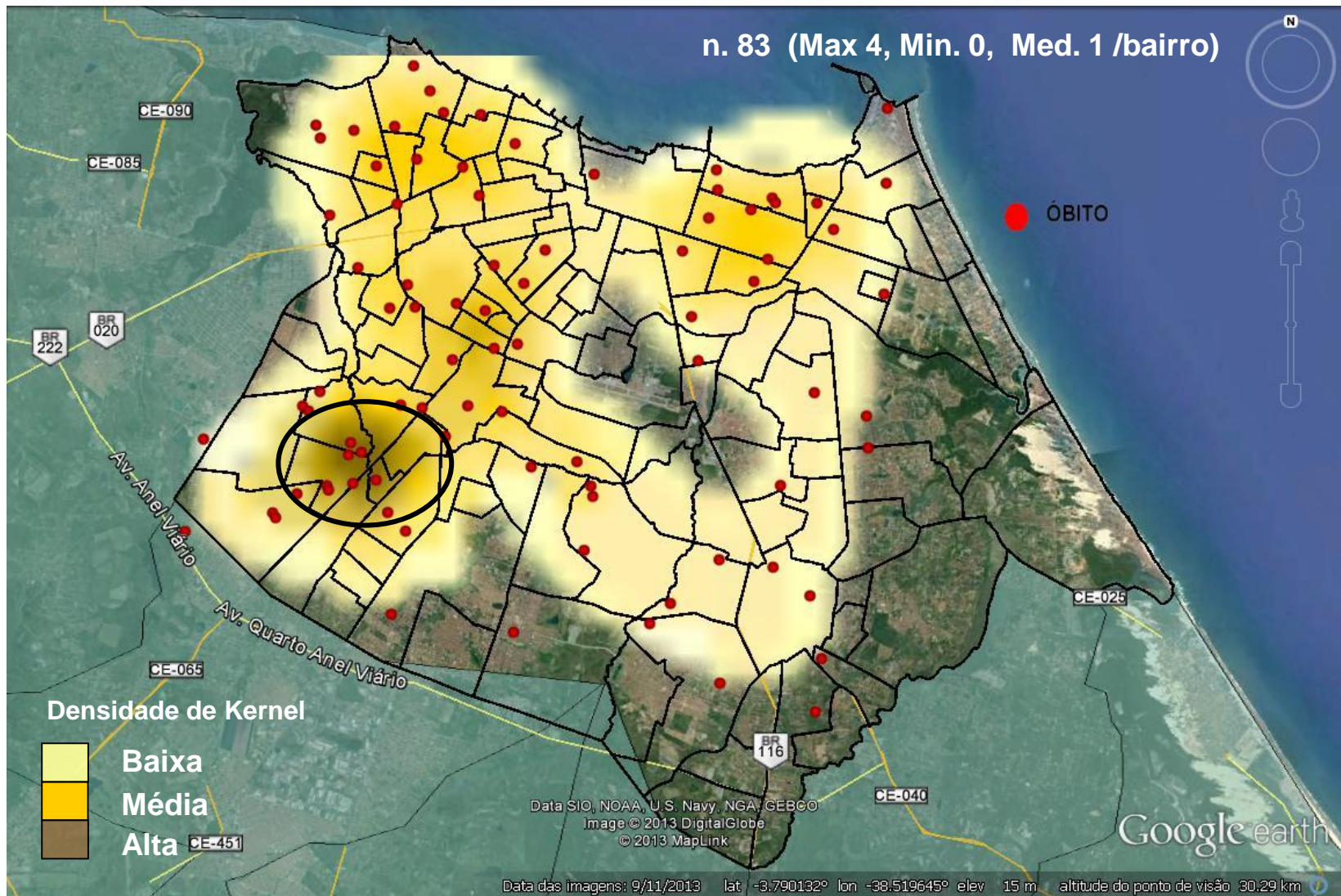


ÓBITOS POR VIOLÊNCIA: DISTRIBUIÇÃO E DENSIDADE ESPACIAL DOS ACIDENTES DE TRÂNSITO, SEGUNDO BAIRRO DE RESIDÊNCIA, FORTALEZA, 2013

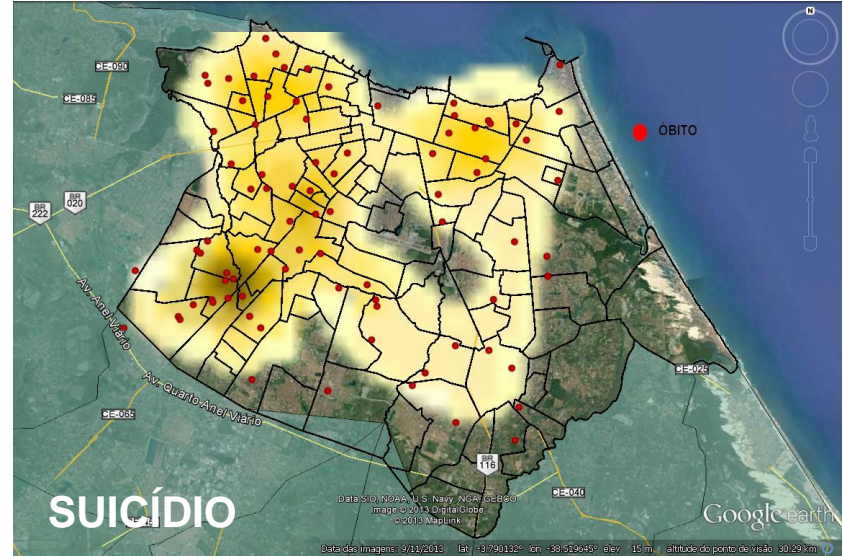
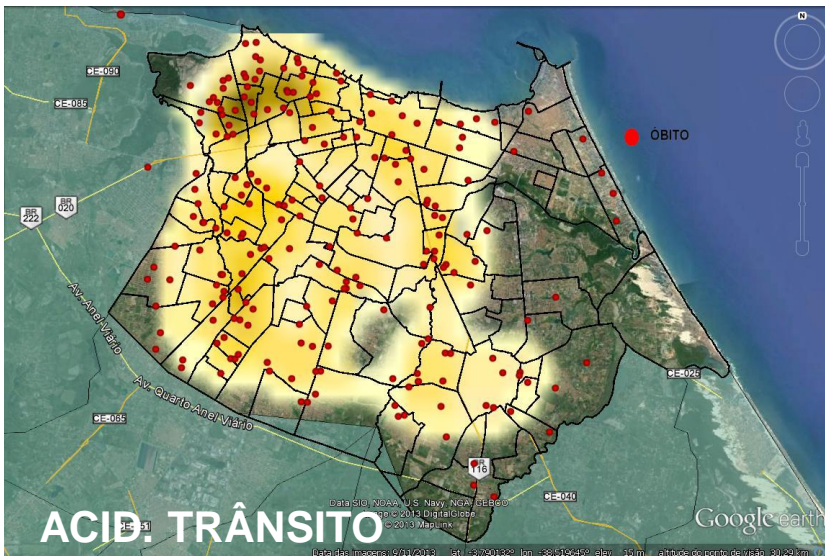
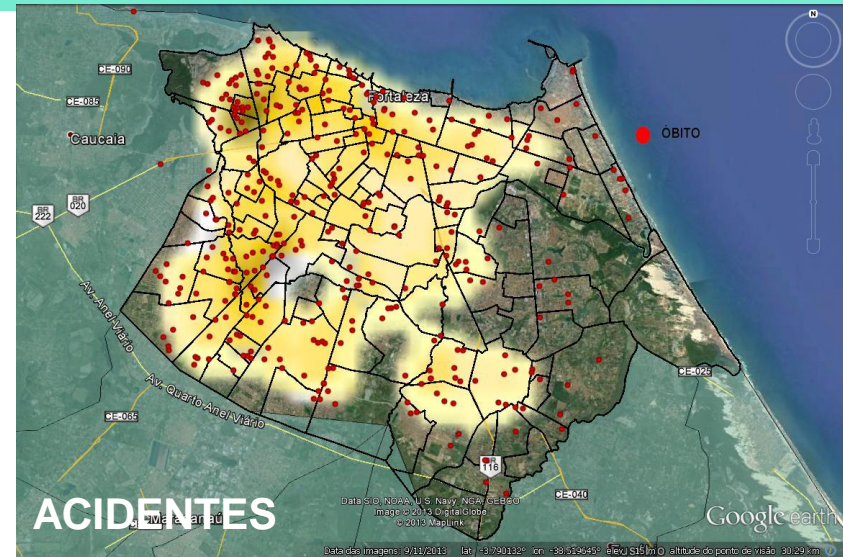
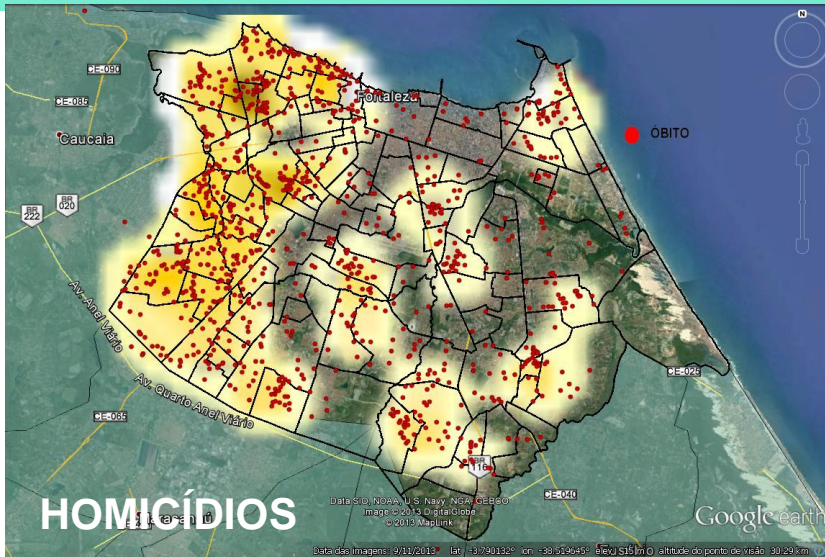


Fonte: CEVEPI/CIEVS/SIM

ÓBITOS POR VIOLÊNCIA: DISTRIBUIÇÃO E DENSIDADE ESPACIAL, POR SUICÍDIO, SEGUNDO BAIRRO DE RESIDÊNCIA, FORTALEZA, 2013



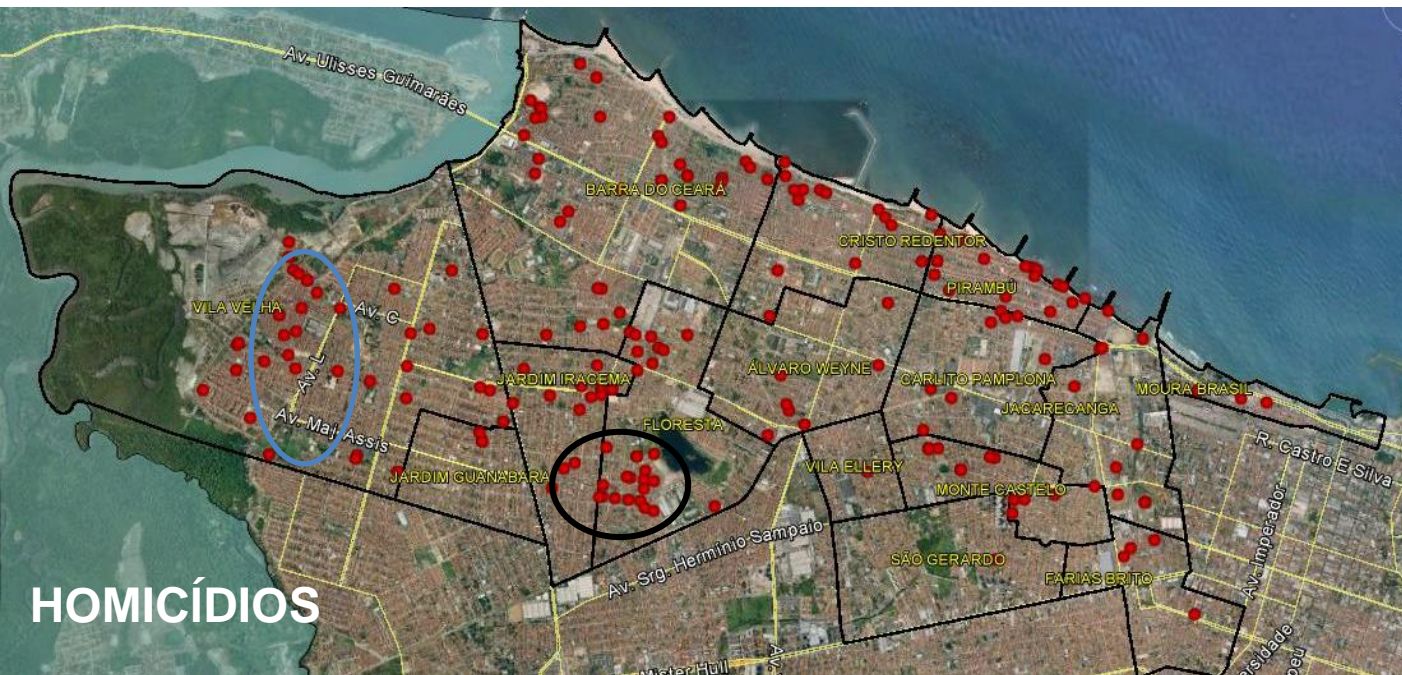
ÓBITOS POR VIOLÊNCIA: DISTRIBUIÇÃO E DENSIDADE ESPACIAL, POR PRINCIPAIS CAUSAS, SEGUNDO BAIRRO DE RESIDÊNCIA, FORTALEZA, 2013



Fonte: CEVEPI/CIEVS/SIM

ÓBITOS POR VIOLÊNCIA: DISTRIBUIÇÃO ESPACIAL, POR HOMICÍDIO E ACIDENTES, SEGUNDO BAIRRO DE RESIDÊNCIA DA SER 1, FORTALEZA, 2013

n. 200 (Max 38, Min. 0, Med. 12,5 /bairro)



Floresta

Vila Velha

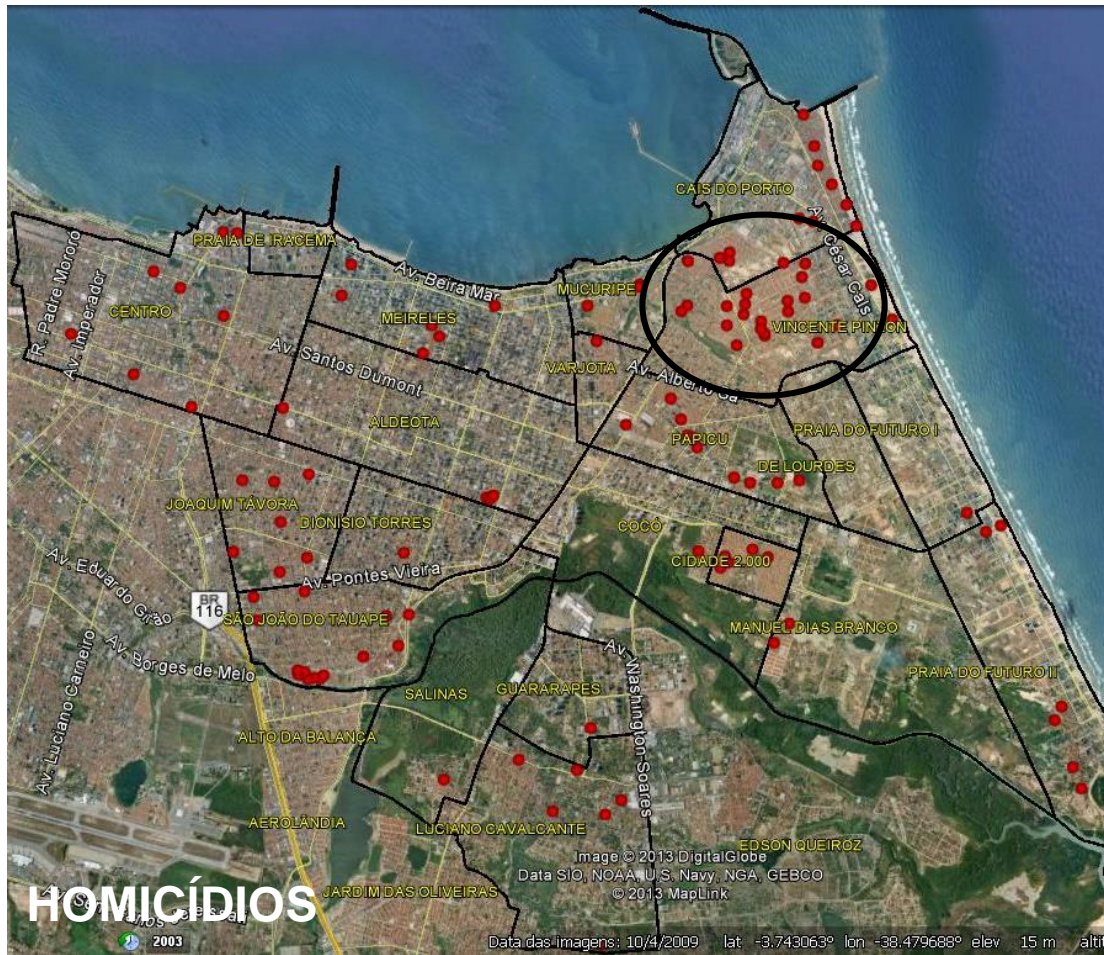
n. 72 (Max 13, Min. 0, Med. 4,5 /bairro) →

Fonte: CEVEPI/CIEVS/SIM



ÓBITOS POR VIOLÊNCIA: DISTRIBUIÇÃO ESPACIAL, POR HOMICÍDIO E ACIDENTES, SEGUNDO BAIRRO DE RESIDÊNCIA DA SER 2, FORTALEZA, 2013

n. 112 (Max 22, Min. 1, Med. 5,8 /bairro)



Vicente Pínzon

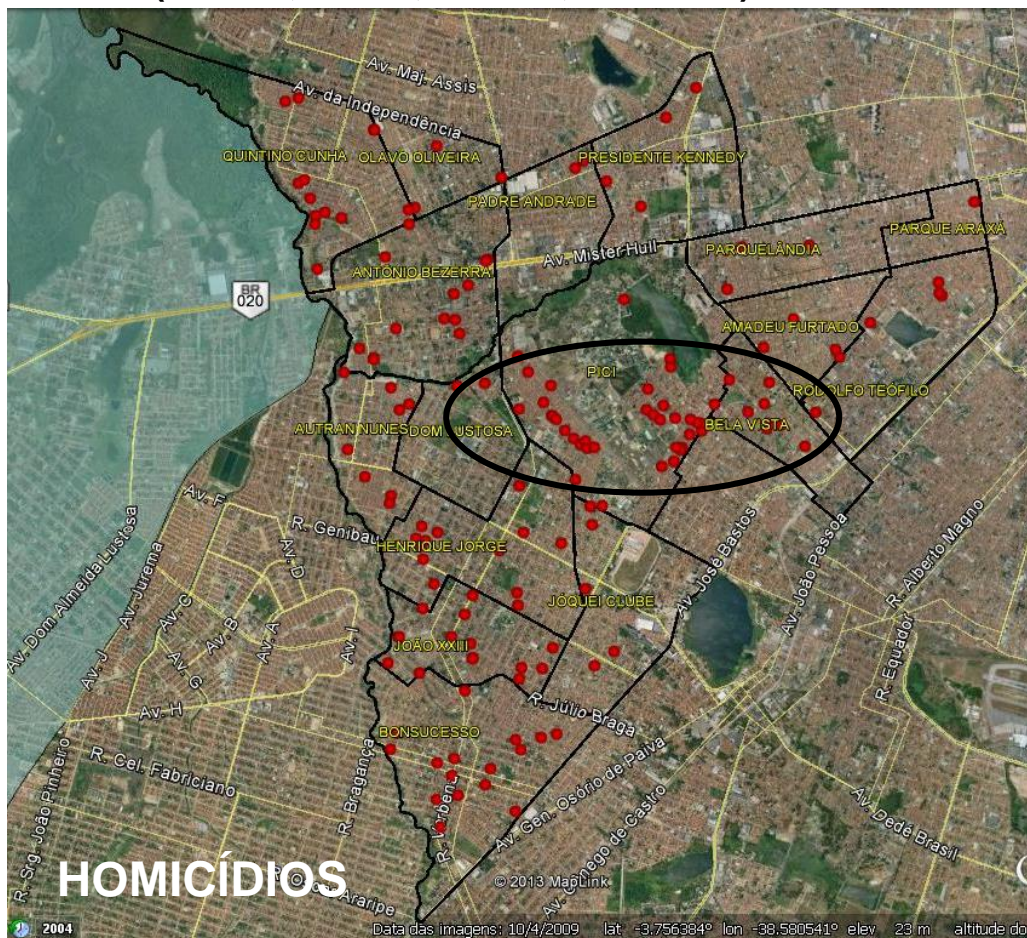
n. 47 (Max 8, Min. 0, Med. 2,23 /bairro)



Fonte: CEVEPI/CIEVS/SIM

ÓBITOS POR VIOLÊNCIA: DISTRIBUIÇÃO ESPACIAL, POR HOMICÍDIO E ACIDENTES, SEGUNDO BAIRRO DE RESIDÊNCIA DA SER 3, FORTALEZA, 2013

n. 149 (Max 35, Min. 1, Med. 9,31 /bairro)



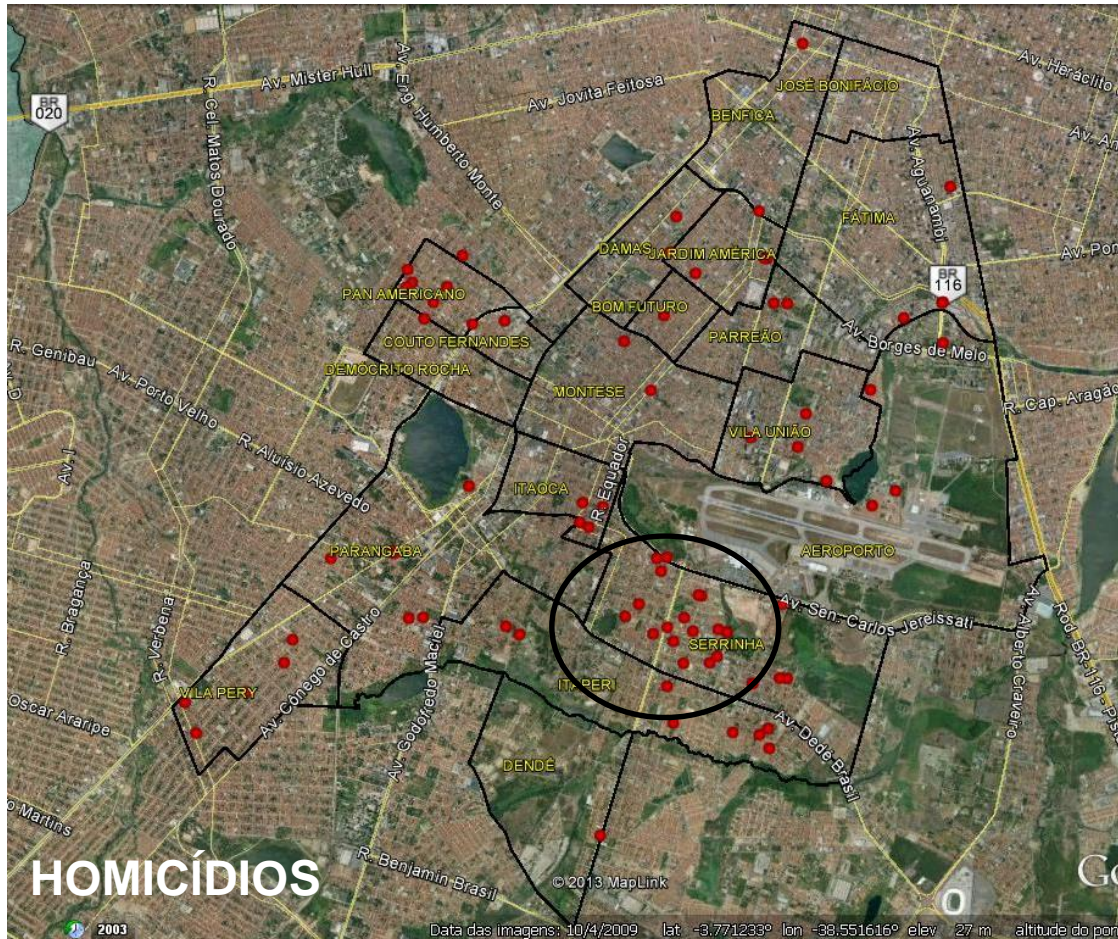
Pici e Bela Vista

n. 59 (Max 10, Min. 1, Med. 3,68 /bairro)



ÓBITOS POR VIOLÊNCIA: DISTRIBUIÇÃO ESPACIAL, POR HOMICÍDIO E ACIDENTES, SEGUNDO BAIRRO DE RESIDÊNCIA DA SER 4, FORTALEZA, 2013

n. 79 (Max 22, Min. 1, Med. 4,38 /bairro)



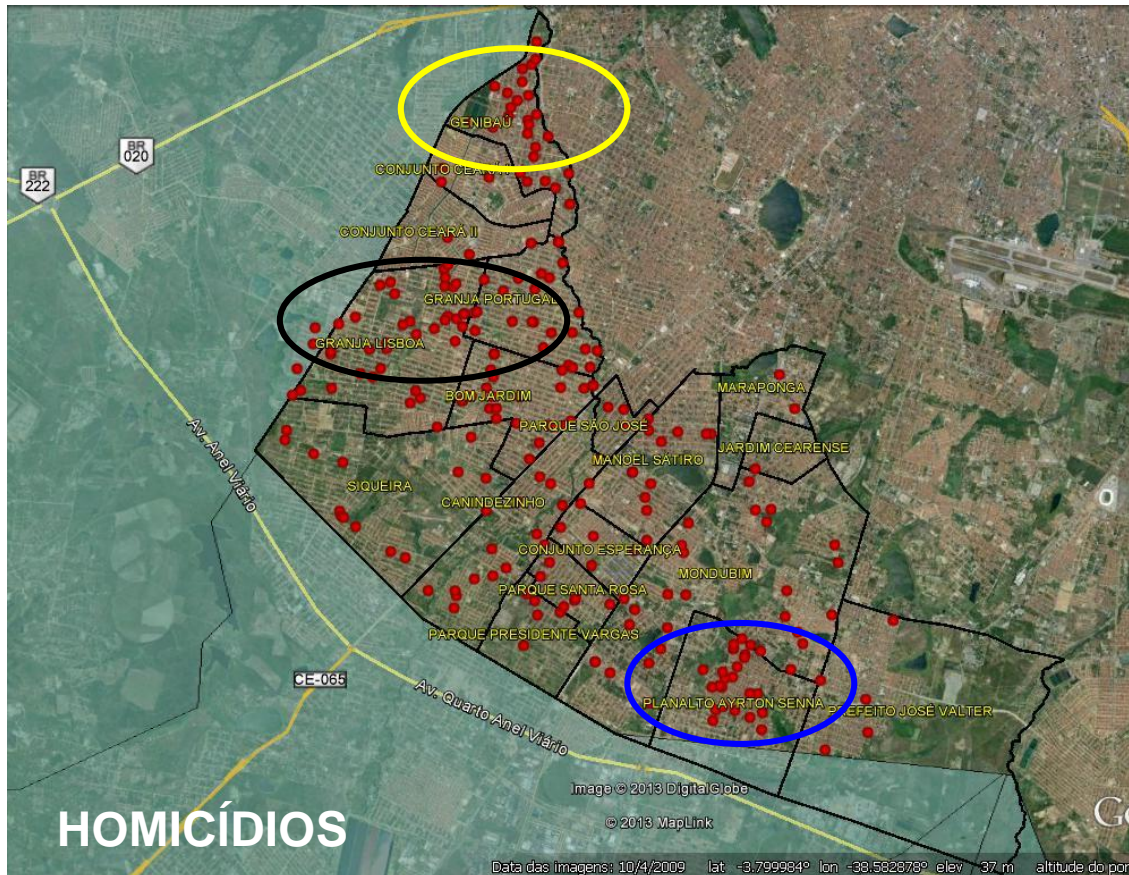
Serrinha

n. 46 (Max 6, Min. 0, Med. 2,42 /bairro)



ÓBITOS POR VIOLÊNCIA: DISTRIBUIÇÃO ESPACIAL, POR HOMICÍDIO E ACIDENTES, SEGUNDO BAIRRO DE RESIDÊNCIA DA SER 5, FORTALEZA, 2013

n. 243 (Max 37, Min. 2, Med. 14,29 /bairro)

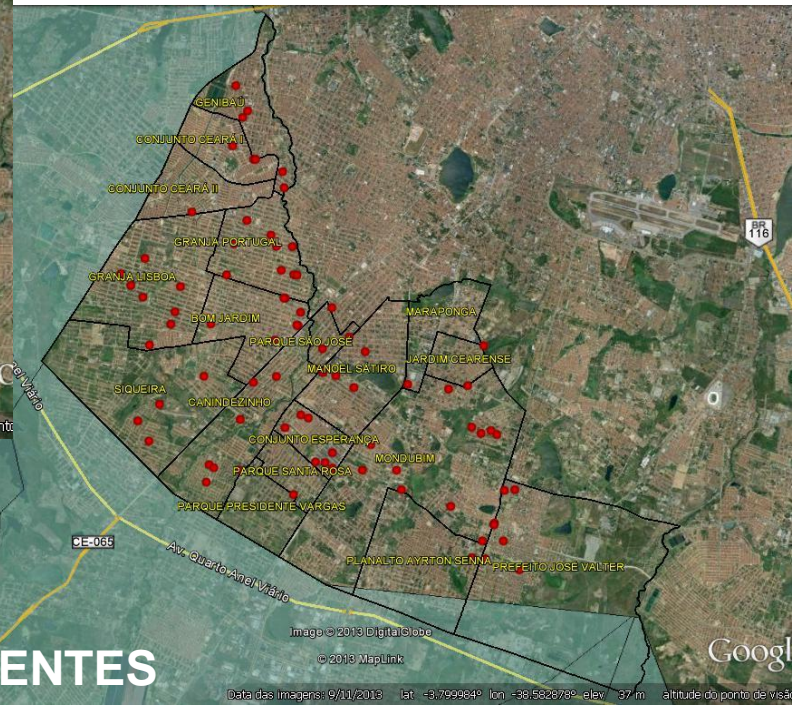


Genibau,

G.Lisboa, G. Portugal

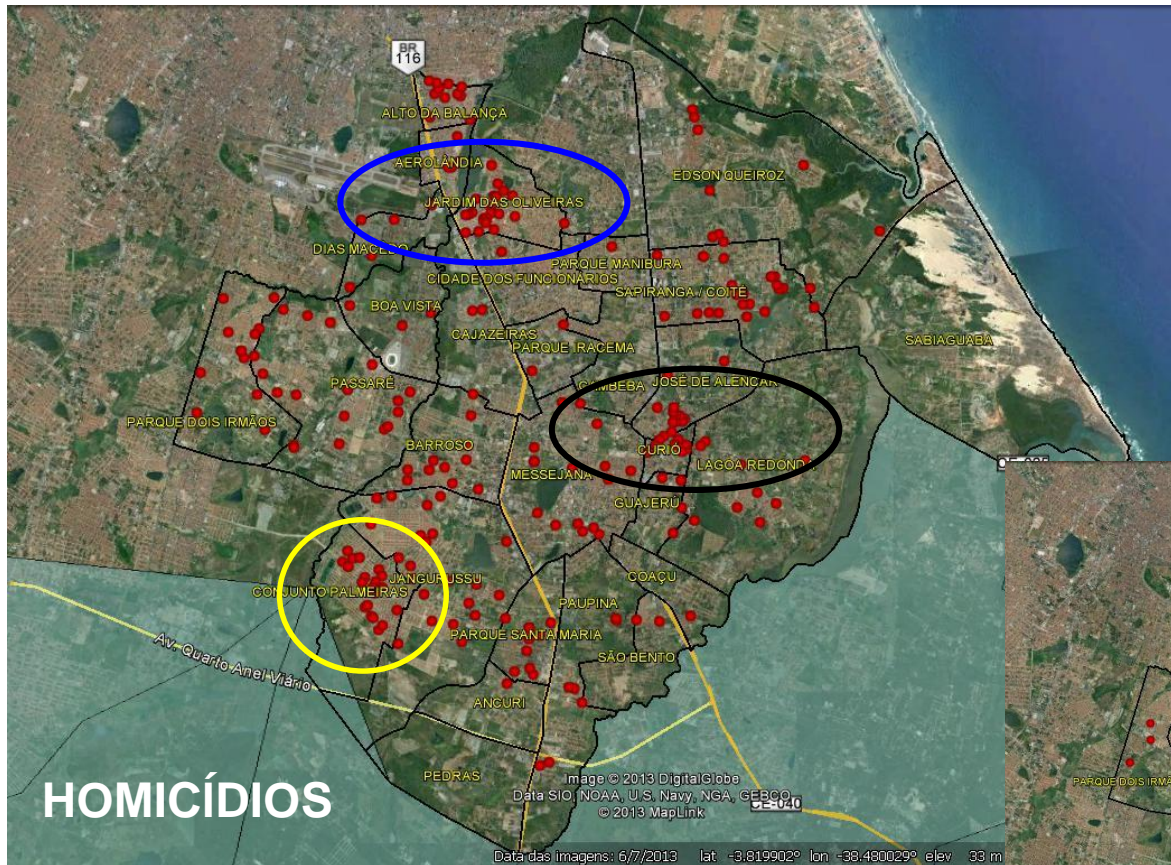
Planalto Ayrton Sena

n. 82 (Max 13, Min. 0, Med. 4,55 /bairro)



ÓBITOS POR VIOLÊNCIA: DISTRIBUIÇÃO ESPACIAL, POR HOMICÍDIO E ACIDENTES, SEGUNDO BAIRRO DE RESIDÊNCIA DAS SER 5, FORTALEZA, 2013

n. 243 (Max 23, Min. 1, Med. 9 /bairro)

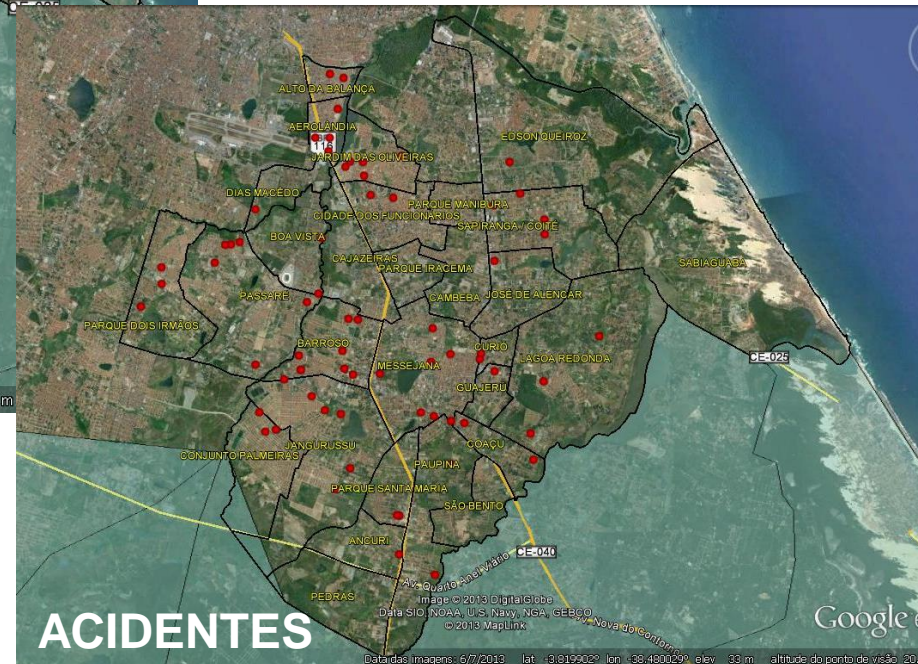


Curió

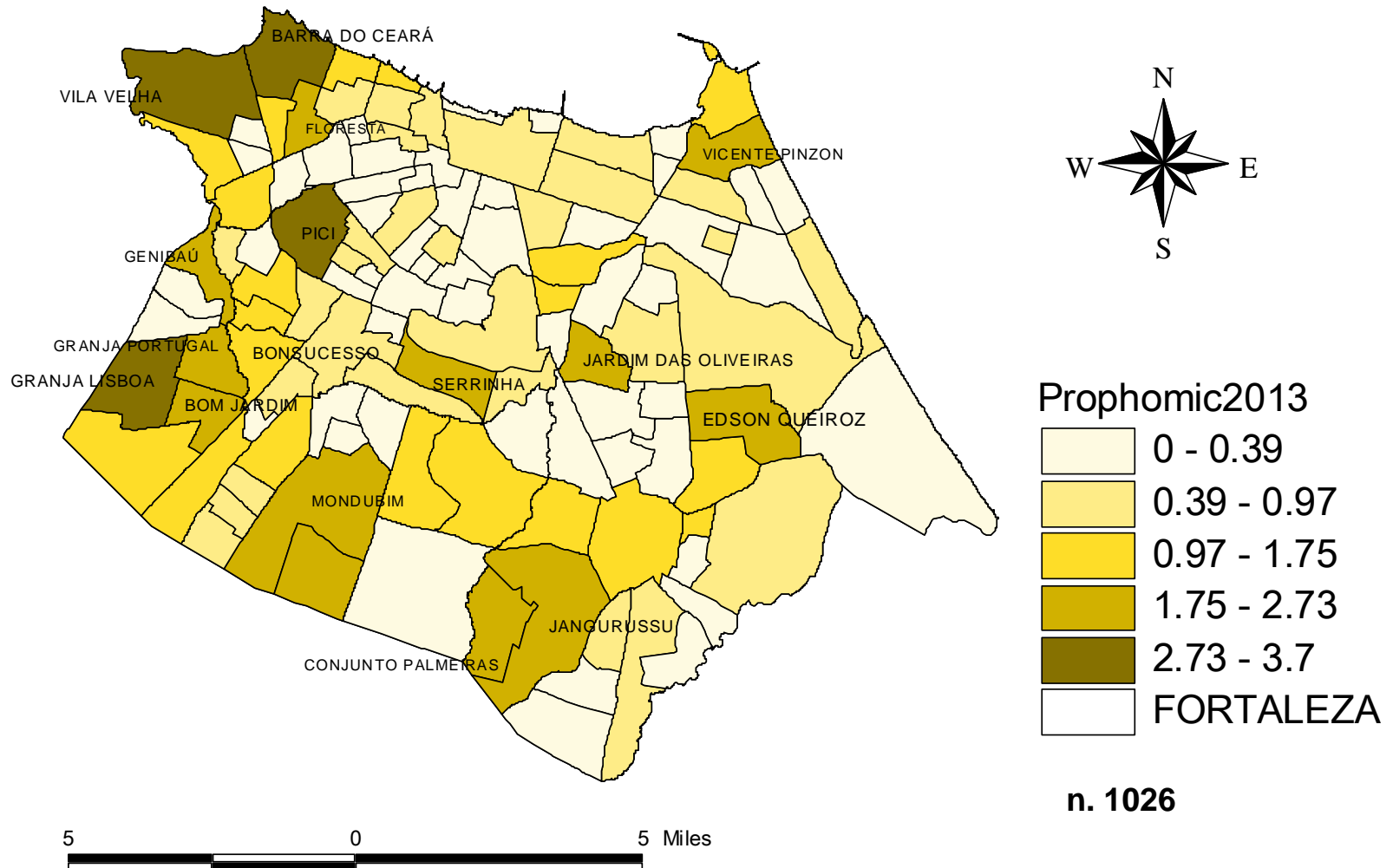
Jardim das Oliveiras

Palmeiras e Jangurussu

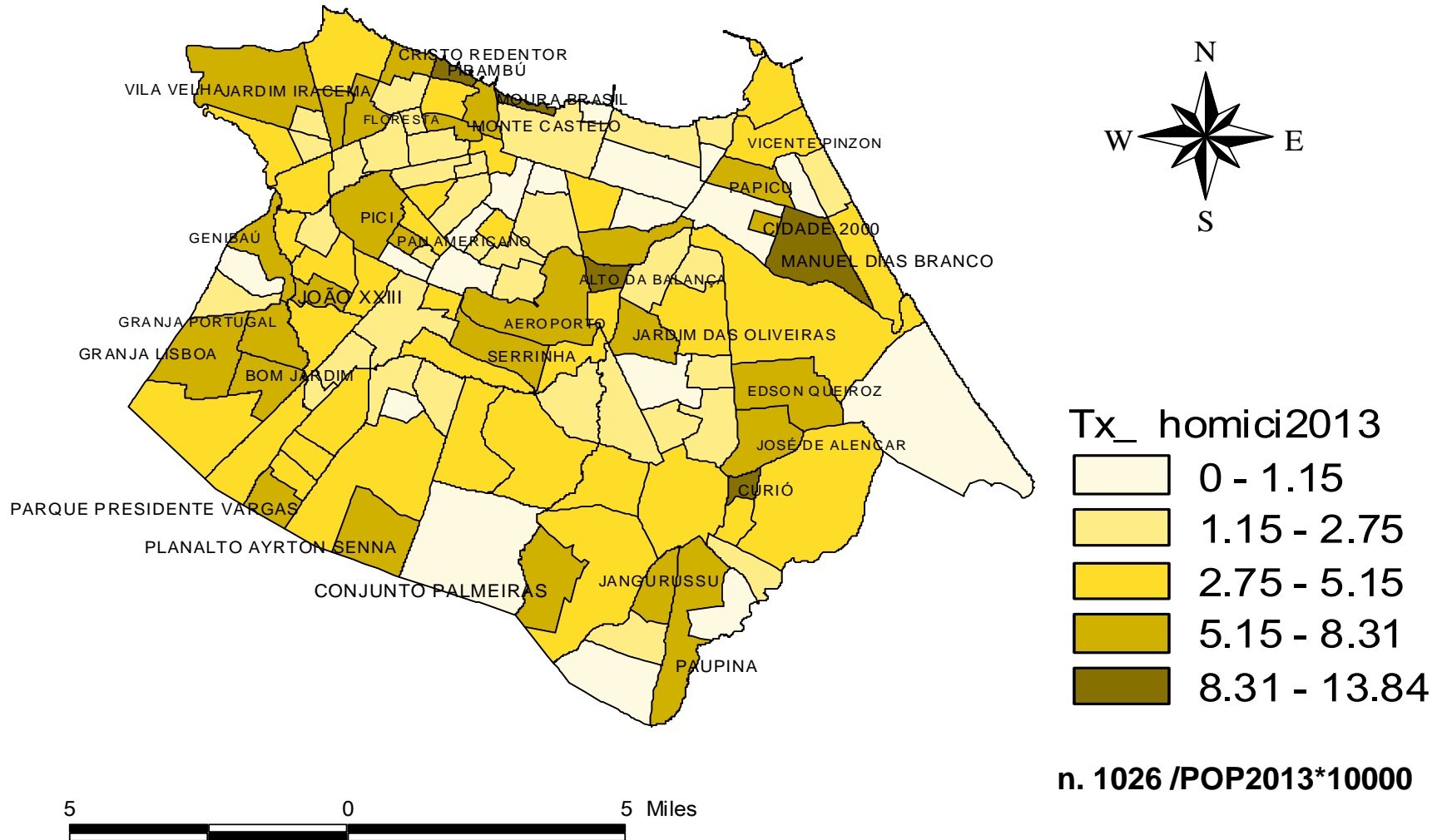
n. 68 (Max 8, Min. 0, Med. 2,34 /bairro)



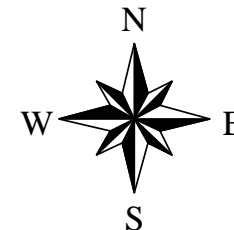
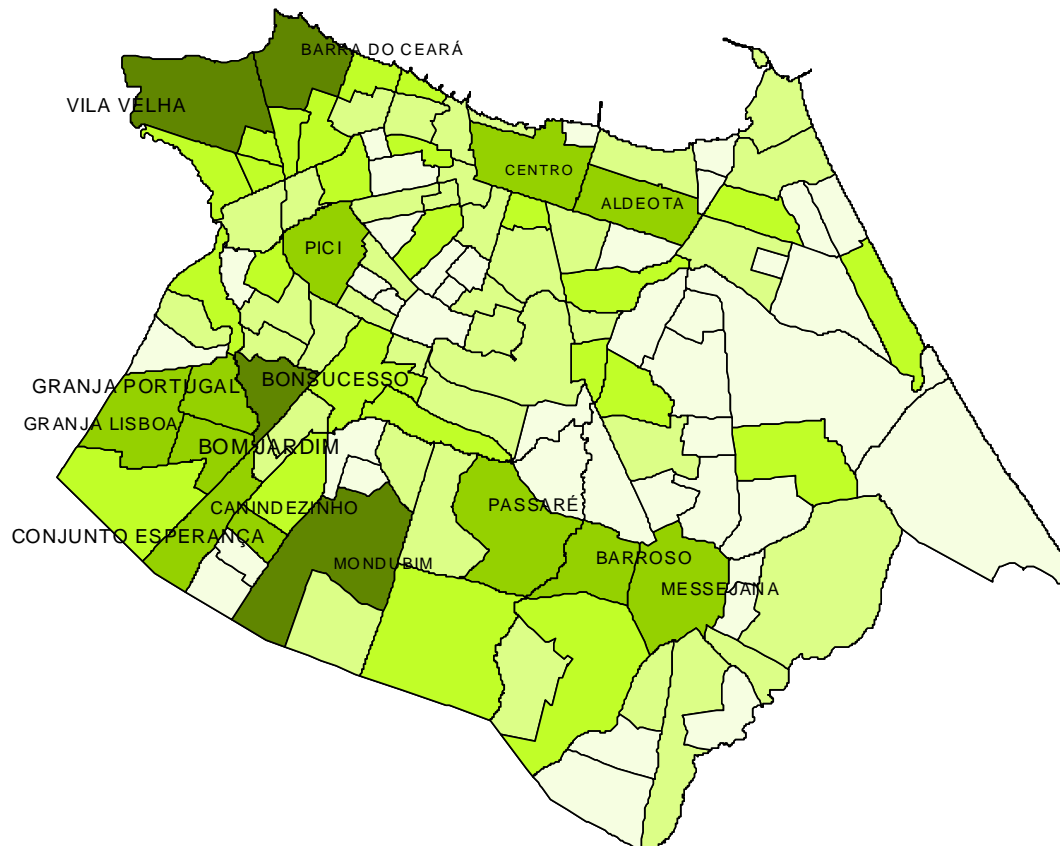
ÓBITOS POR VIOLÊNCIA: DISTRIBUIÇÃO ESPACIAL DA PROPORÇÃO DE HOMICÍDIO, SEGUNDO BAIRRO DE RESIDÊNCIA, FORTALEZA, 2013



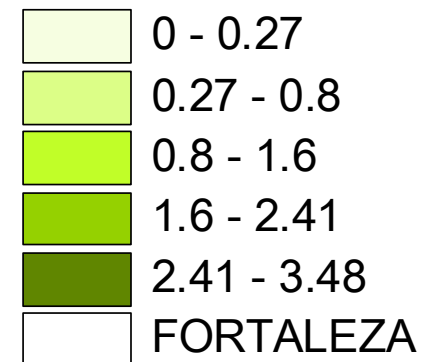
ÓBITOS POR VIOLÊNCIA: DISTRIBUIÇÃO ESPACIAL DA TAXA DE MORTALIDADE POR HOMICÍDIO (/10.000 HABITANTES), SEGUNDO BAIRRO DE RESIDÊNCIA, FORTALEZA, 2013



ÓBITOS POR VIOLÊNCIA: DISTRIBUIÇÃO ESPACIAL DA PROPORÇÃO DE ÓBITO POR ACIDENTES, SEGUNDO BAIRRO DE RESIDÊNCIA, FORTALEZA, 2013

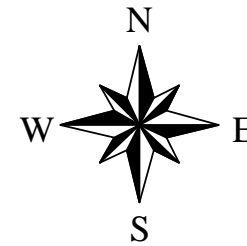
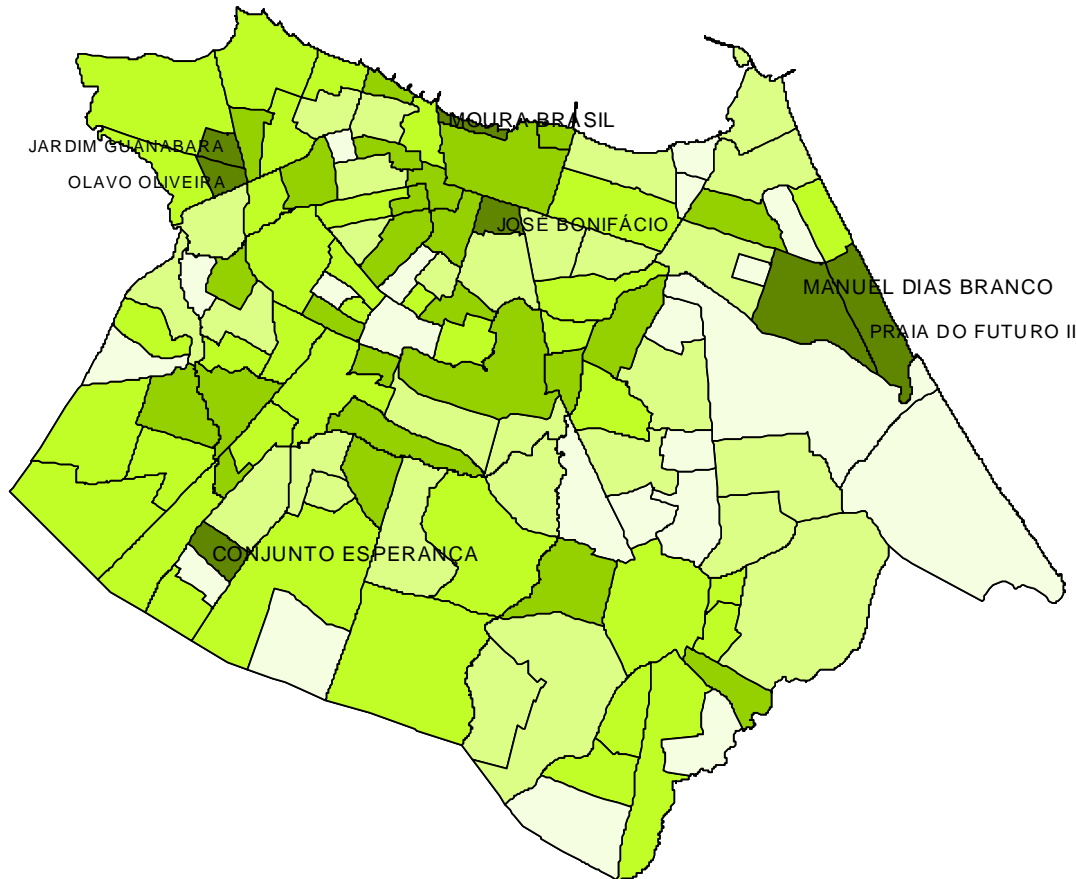


Propcident2013

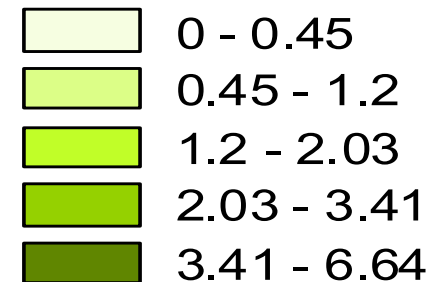


n. 374

ÓBITOS POR VIOLÊNCIA: DISTRIBUIÇÃO ESPACIAL DA TAXA DE MORTALIDADE POR ACIDENTES, SEGUNDO BAIRRO DE RESIDÊNCIA, FORTALEZA, 2013



Tx_ aciden2013

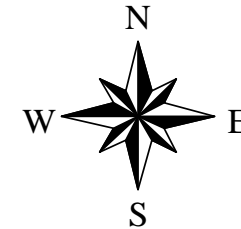
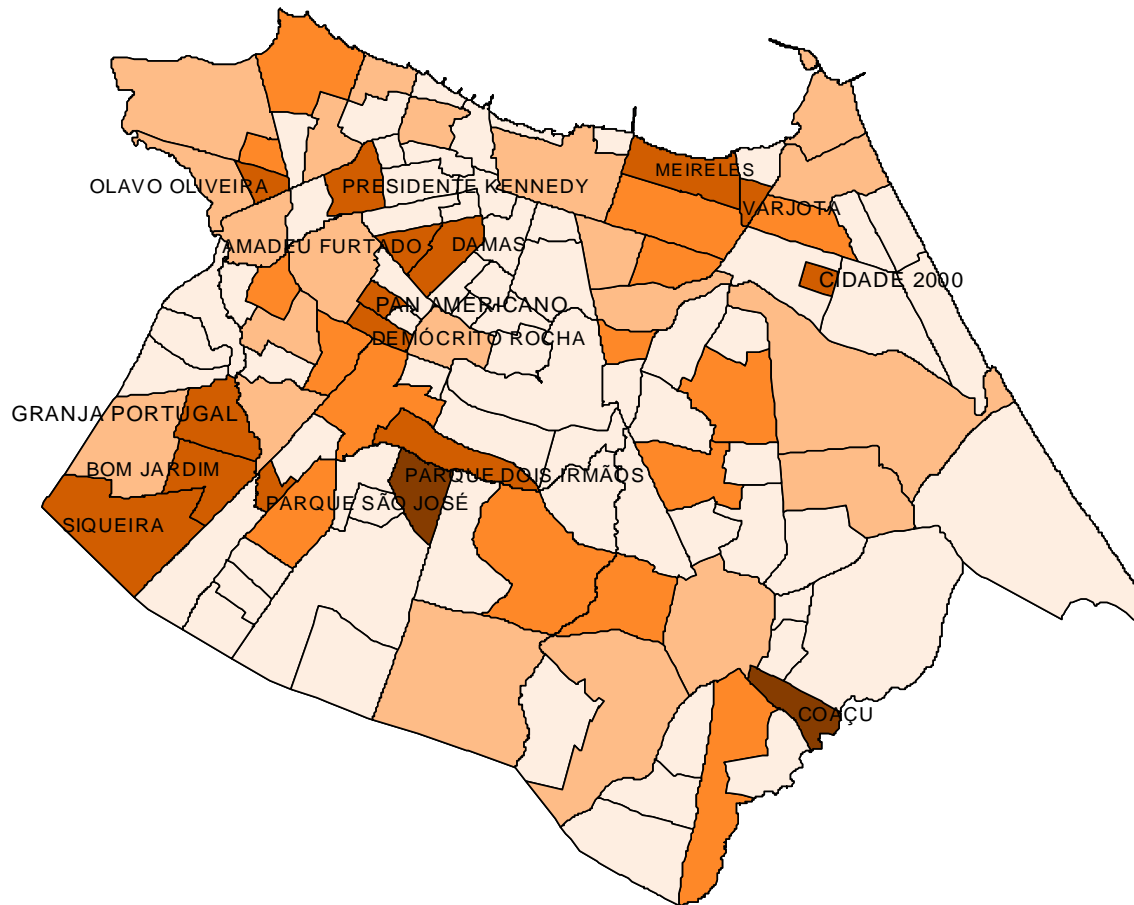


n. 374 / POP2013*10000

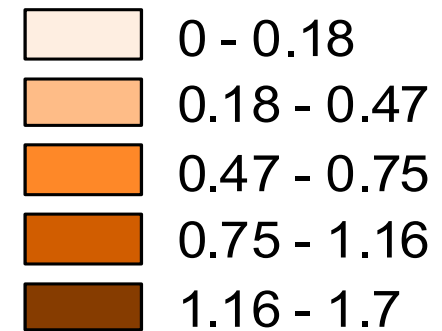
5 0 5 Miles



ÓBITOS POR VIOLÊNCIA: DISTRIBUIÇÃO ESPACIAL DA TAXA DE MORTALIDADE POR SUICÍDIO (/10.000 HABITANTES), SEGUNDO BAIRRO DE RESIDÊNCIA, FORTALEZA, 2013



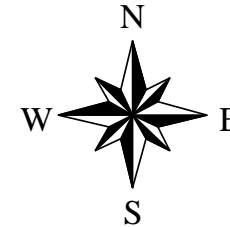
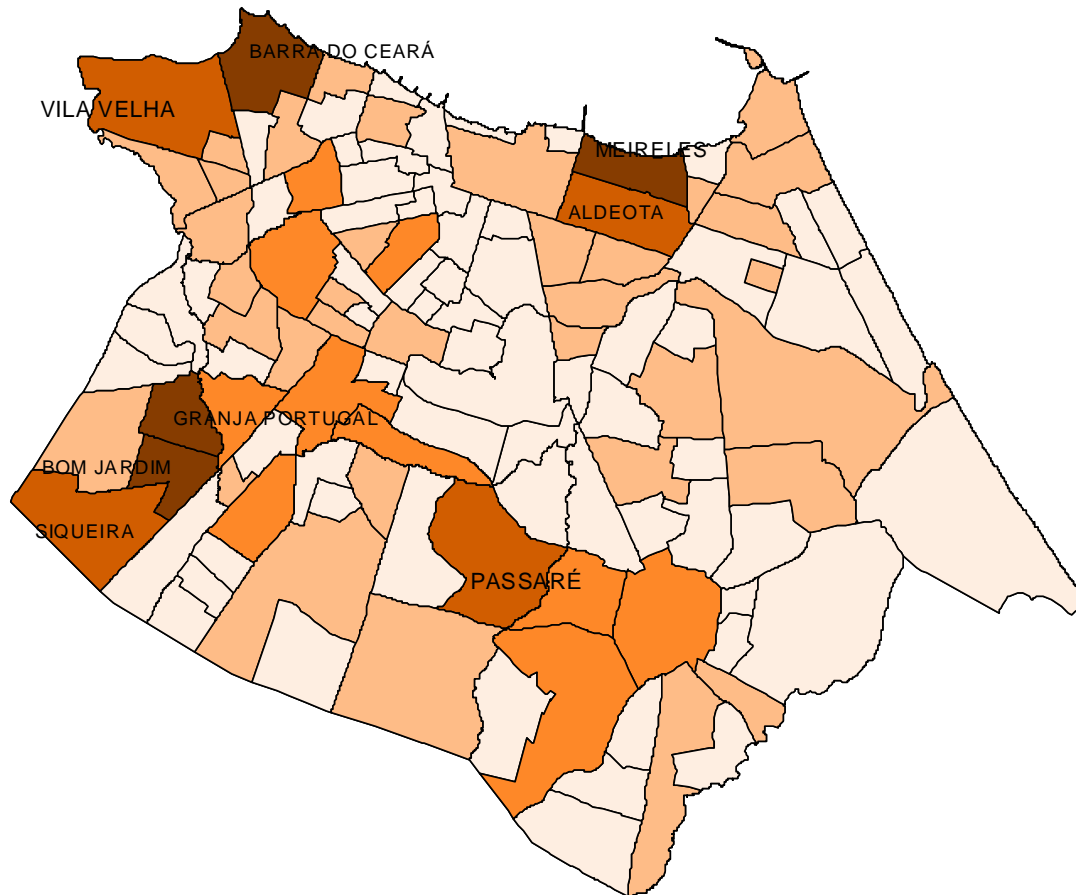
Tx_ suicid2013



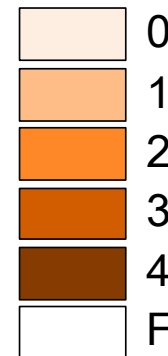
n. 83/POP2013*10000



ÓBITOS POR VIOLÊNCIA: DISTRIBUIÇÃO ESPACIAL DOS ÓBITOS POR SUICÍDIO, SEGUNDO BAIRRO DE RESIDÊNCIA, FORTALEZA, 2013



SUICIDIO2013



FORTALEZA



n. 83

EMERGÊNCIA EPIDEMIOLÓGICA

08002800808

CIEVS

86234245

VIGILÂNCIA EPIDEMIOLÓGICA

3452-6954

geosms@sms.fortaleza.ce.gov.br