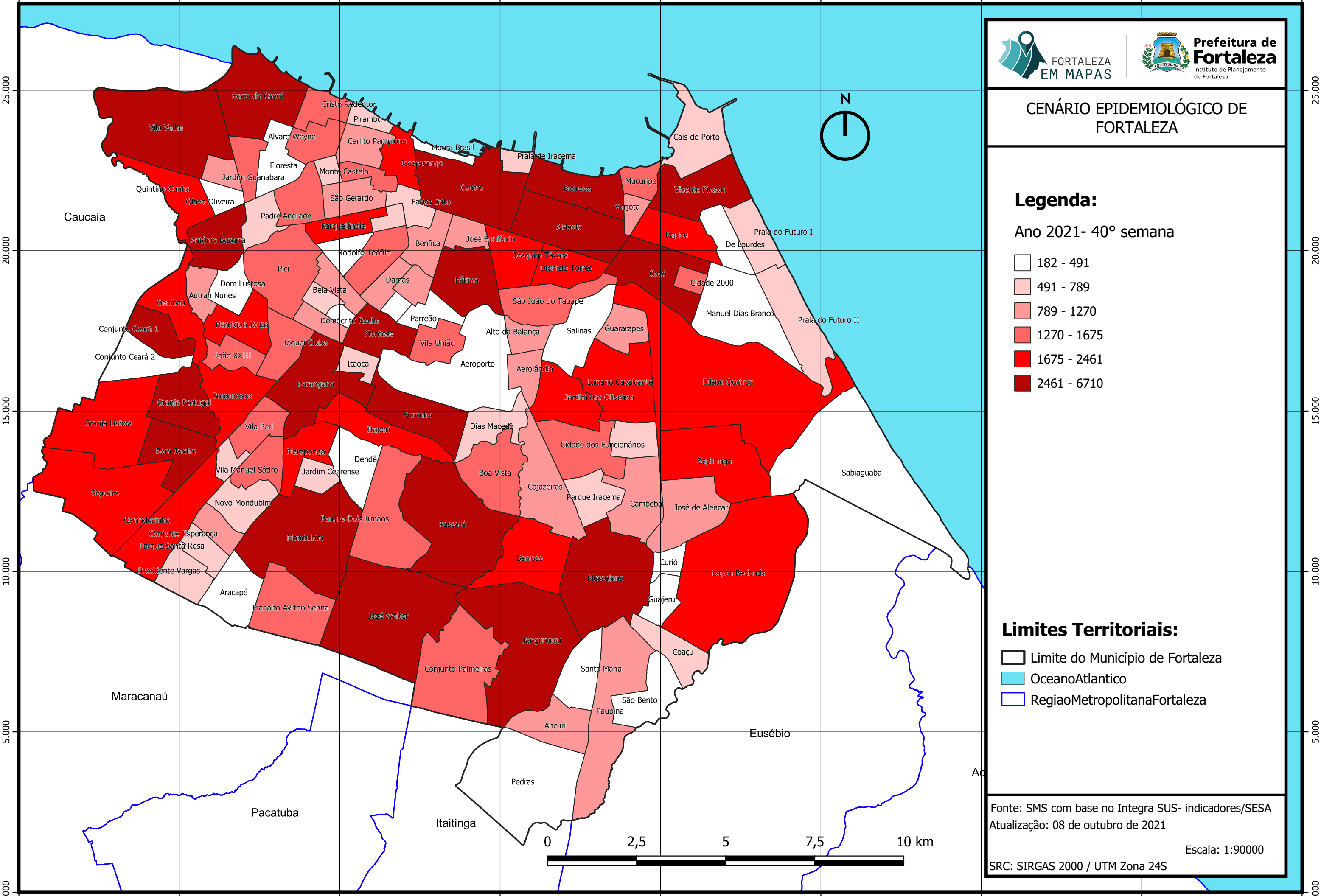


0.000 5.000 10.000 15.000 20.000 25.000 30.000 35.000 40.000



### CENÁRIO EPIDEMIOLÓGICO DE FORTALEZA

#### Legenda:

Ano 2021- 40ª semana

- 182 - 491
- 491 - 789
- 789 - 1270
- 1270 - 1675
- 1675 - 2461
- 2461 - 6710

#### Limites Territoriais:

- Limite do Município de Fortaleza
- OceanoAtlantico
- RegiaoMetropolitanaFortaleza

Fonte: SMS com base no Integra SUS- indicadores/SESA  
 Atualização: 08 de outubro de 2021

Escala: 1:90000

SRC: SIRGAS 2000 / UTM Zona 24S

