

SEUMA ISS-C

CREA ISS-P

Legenda:

Mapa chave:

- VIA PROJETADA
- PASSEIO PROJETADO
- TERRENO NATURAL
- GREIDE PROJETADO

Revisão nº Descrição Data Projetista Aprovação



Prefeitura de Fortaleza SEINF - SECRETARIA MUNICIPAL DE INFRAESTRUTURA

Unidade/Orgão: SECRETARIA MUNICIPAL DE INFRAESTRUTURA - SEINF

Nome do projeto: BRT - AV. CORONEL CARVALHO

Título da folha: PROJETO GEOMETRICO - ESTACA 0 a 28

Responsável técnico: ENG. GUSTAVO BRASILEIRO COELHO CREA/RN Nº 060477148-0
 ARG. IVO LEONARDO SALES FREIRE CAU Nº A76105-2

Arquivo: PROJETO GEOMETRICO-AV. CORONEL CARVALHO

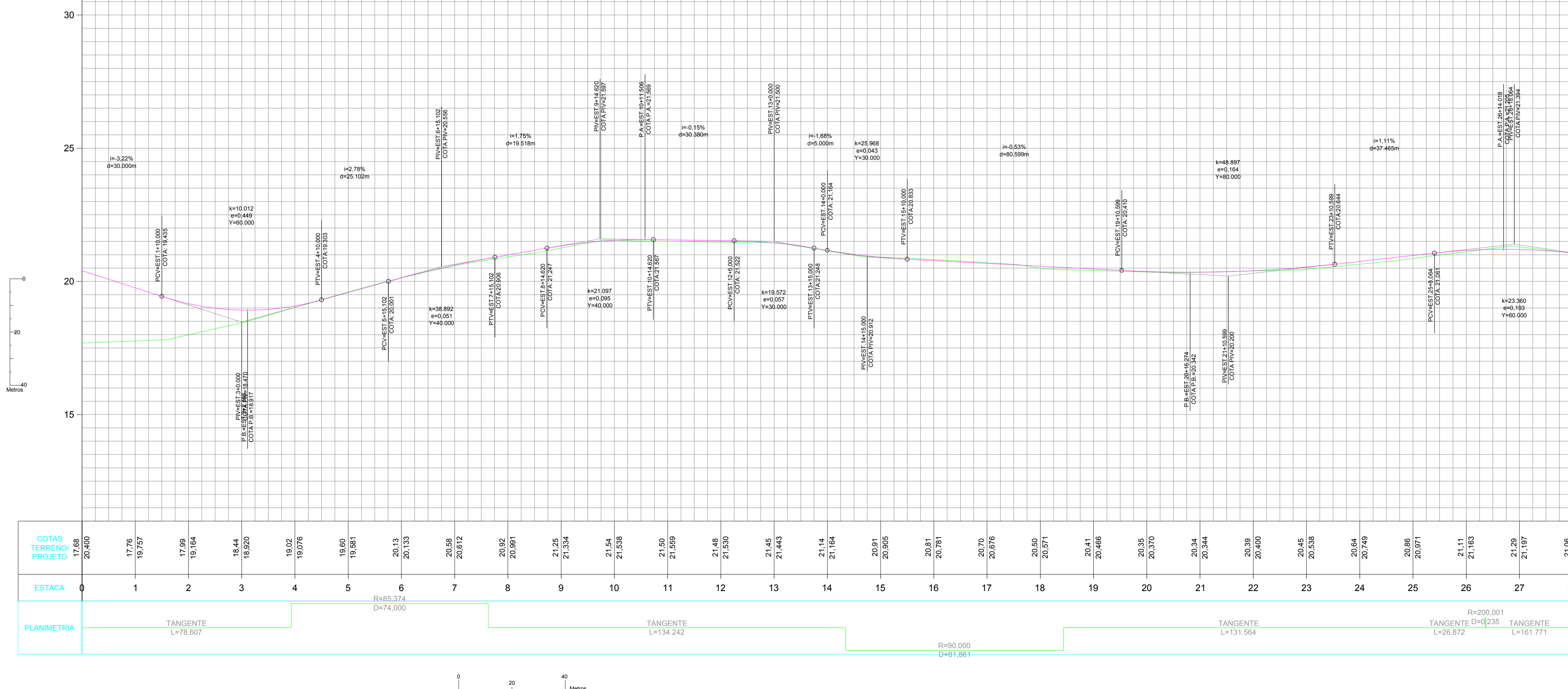
Data: ABR / 2014

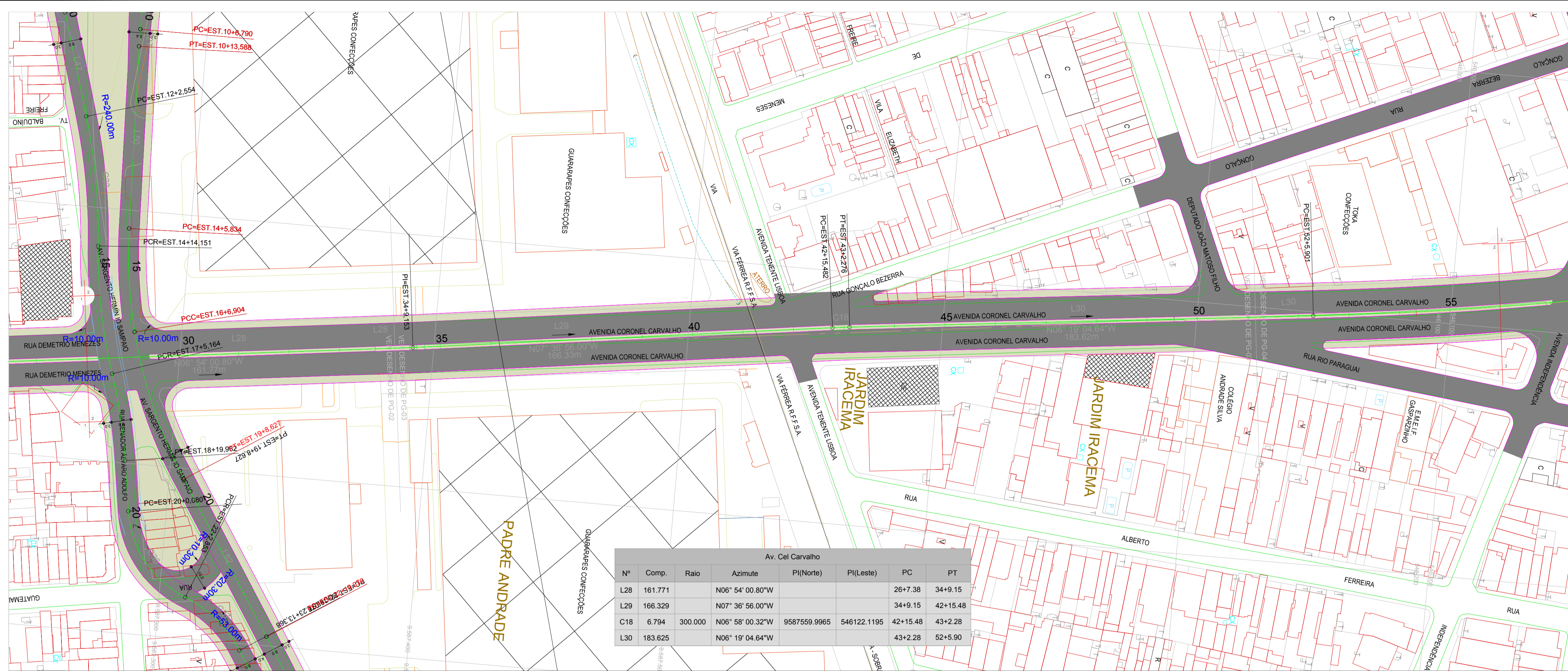
Escala: 1:1000

Folha:

1 / 9

PERFIL Av. Cel Carvalho





Nº	Comp.	Raio	Azimute	PI(Norte)	PI(Leste)	PC	PT
L28	161.771		N06° 54' 00.80"W			26+7.38	34+9.15
L29	166.329		N07° 36' 56.00"W			34+9.15	42+15.48
C18	6.794	300.000	N06° 58' 00.32"W	9587559.9965	546122.1195	42+15.48	43+2.28
L30	183.625		N06° 19' 04.64"W			43+2.28	52+5.90

Empresa elaboradora do projeto:

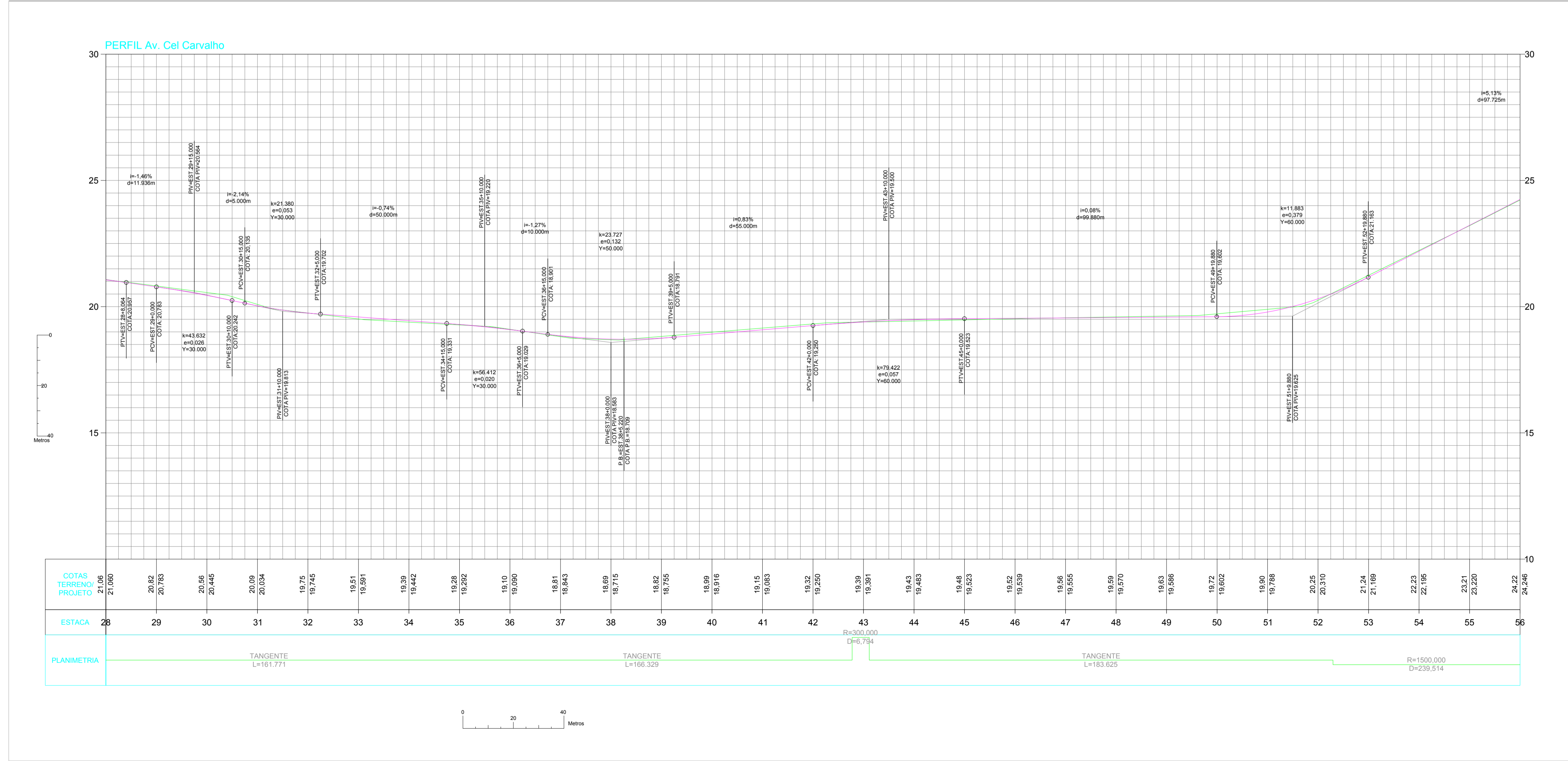
SEUMA ISS-C

CREA ISS-P

Legenda:

- VIA PROJETADA
- PASSEIO PROJETADO
- TERRENO NATURAL
- GREIDE PROJETADO

Mapa chave:



Revisão nº Descrição Data Projetista Aprovação

Prefeitura de Fortaleza SEINF - SECRETARIA MUNICIPAL DE INFRAESTRUTURA

Unidade/Órgão: SECRETARIA MUNICIPAL DE INFRAESTRUTURA - SEINF

Nome do projeto: BRT - AV. CORONEL CARVALHO

Título da folha: PROJETO GEOMETRICO - ESTACA 28 a 56

Responsável técnico: ENG. GUSTAVO BRASILEIRO COELHO Coord. elab. de projetos: ANA MANUELA M. NOGUEIRA CREA Nº 14921 - D

ARG. IVO LEONARDO SALES FREIRE CAU Nº A76105-2

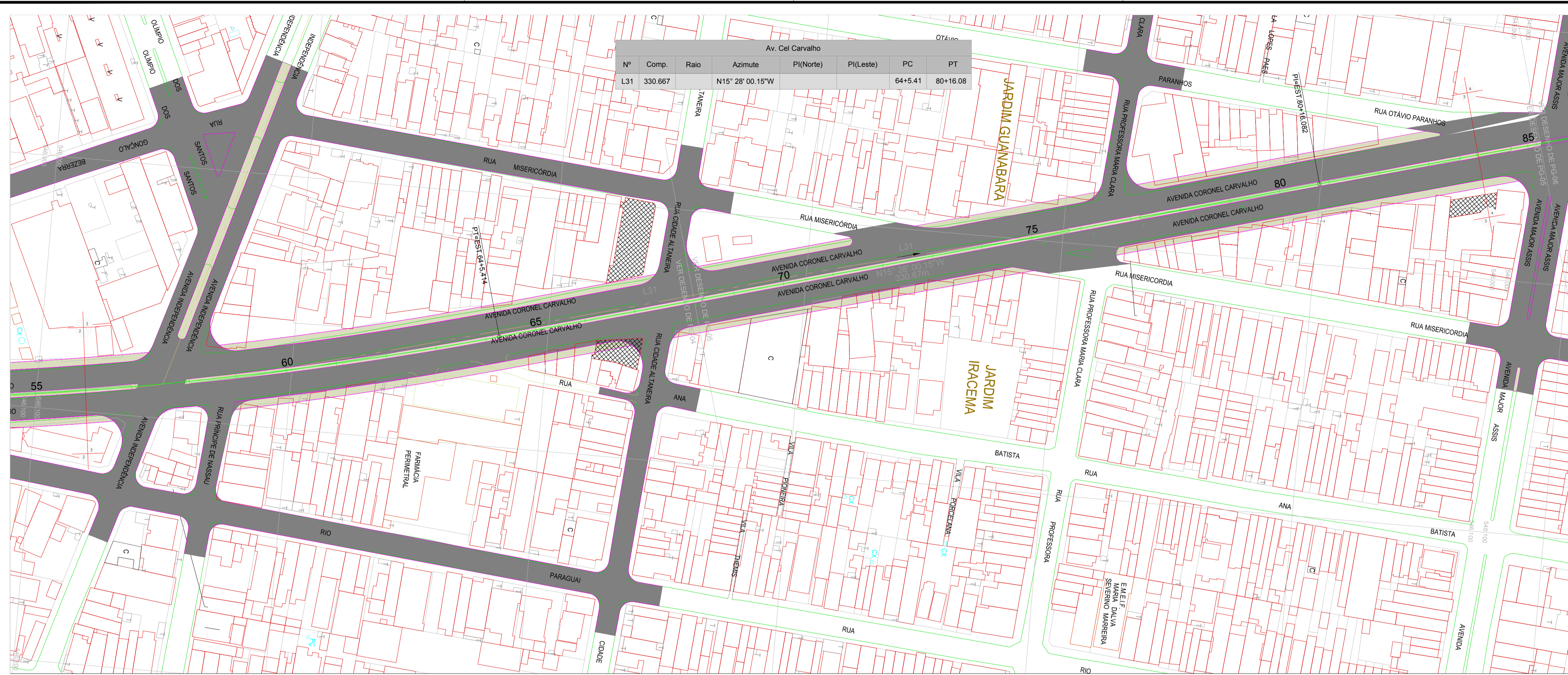
Arquivo: PROJETO GEOMETRICO-AV. CORONEL CARVALHO

Data: ABR / 2014

Escala: 1:1000

Folha: 2 / 9

FORMATO A1 - INTERNO: 806 x 574 mm. EXTERNO: 941 x 594 mm.



Empresa elaboradora do projeto:



SEUMA	ISS-C
CREA	ISS-P

- Legenda:
- VIA PROJETADA
 - PASSEIO PROJETADO
 - TERRENO NATURAL
 - GREIDE PROJETADO

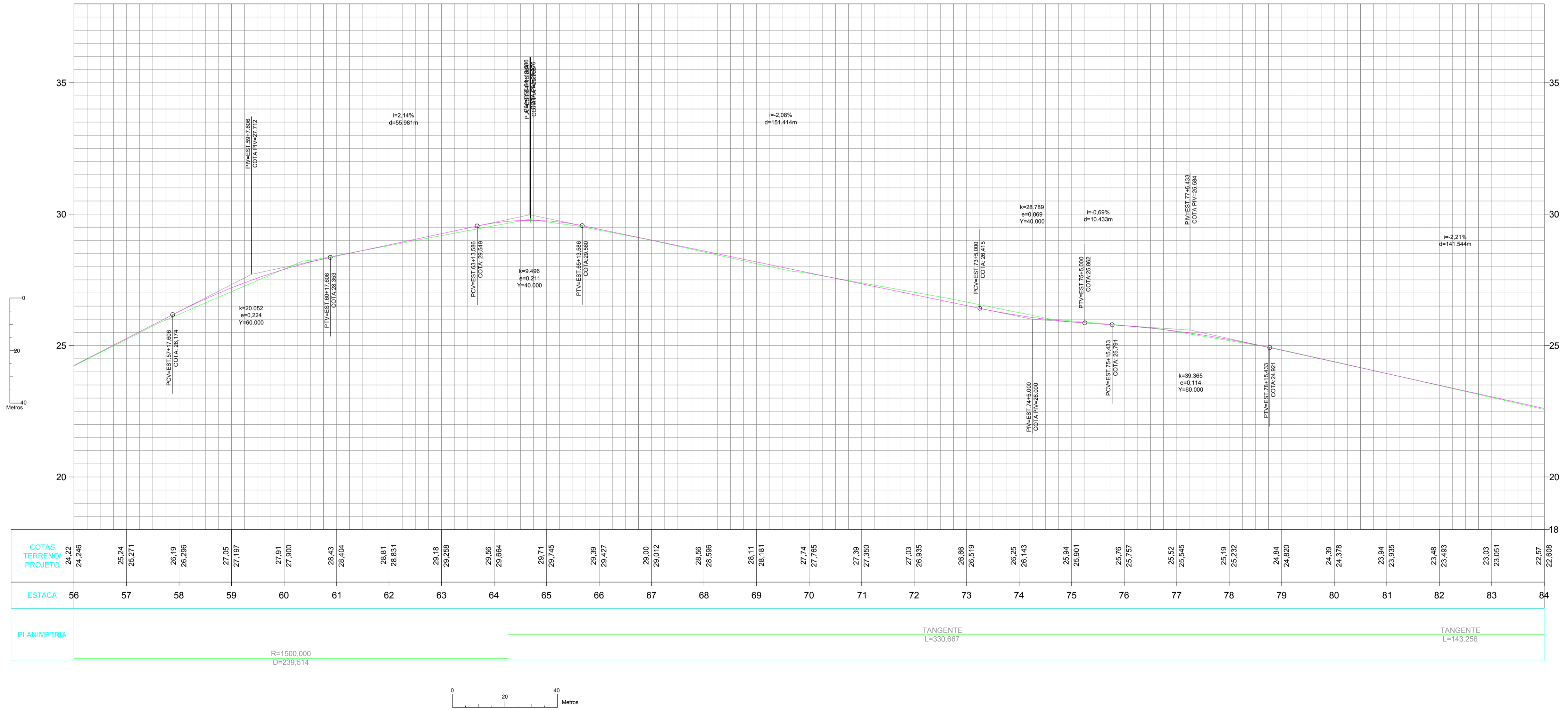
Mapa chave:

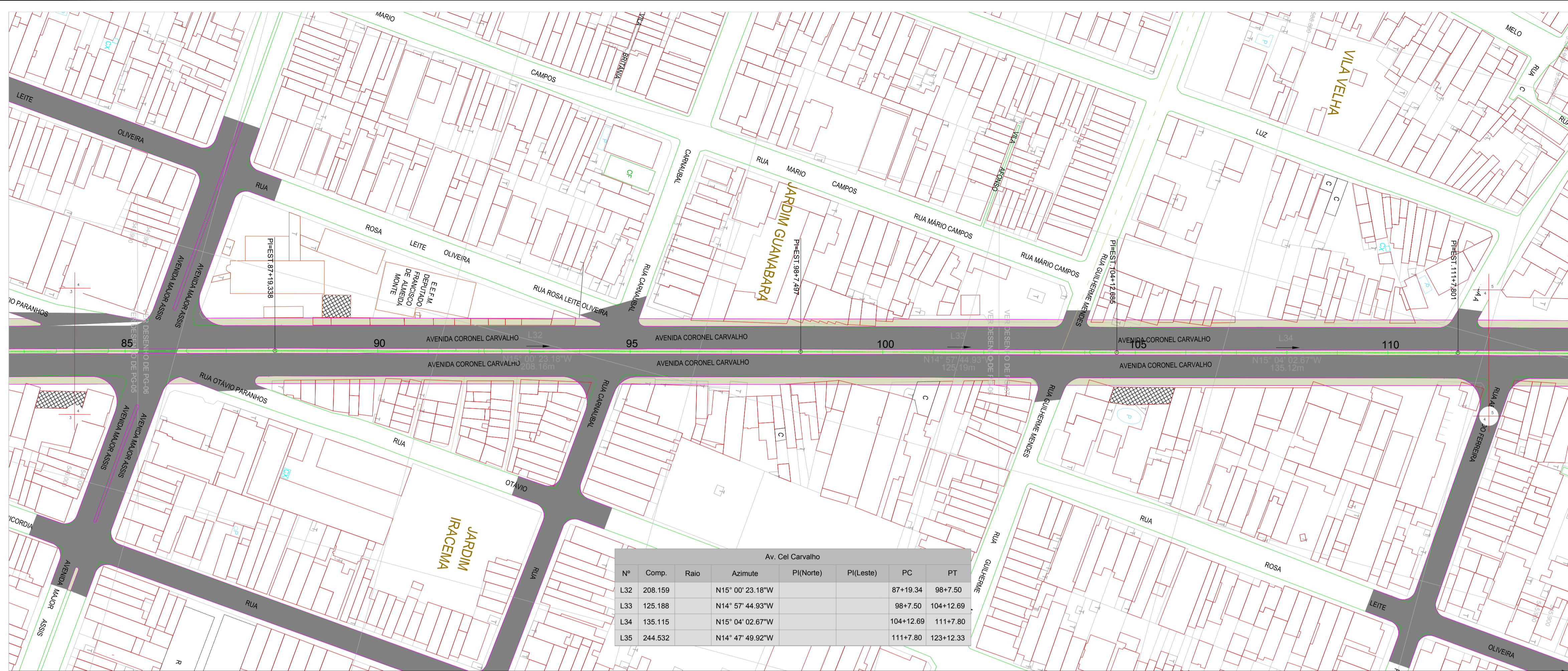
Revisão nº	Descrição	Data	Projetista	Aprovação

Prefeitura de Fortaleza
SEINF - SECRETARIA MUNICIPAL DE INFRAESTRUTURA

Unidade/Orgão: SECRETARIA MUNICIPAL DE INFRAESTRUTURA - SEINF
 Nome do projeto: BRT - AV. CORONEL CARVALHO
 Título da folha: PROJETO GEOMETRICO - ESTACA 56 a 84
 Responsável técnico: ENG. GUSTAVO BRASILEIRO COELHO
 Coord. elab. de projetos: ANA MANUELA M. NOGUEIRA
 Data: ABR / 2014
 Escala: 1:1000
 Folha: 3 / 9

PERFIL Av. Cel Carvalho





Av. Cel. Carvalho						
Nº	Comp.	Raio	Azimute	PI(Norte)	PI(Leste)	PC PT
L32	208.159		N15° 00' 23.18"W			87+19.34 98+7.50
L33	125.188		N14° 57' 44.93"W			98+7.50 104+12.69
L34	135.115		N15° 04' 02.67"W			104+12.69 111+7.80
L35	244.532		N14° 47' 49.92"W			111+7.80 123+12.33

Empresa elaboradora do projeto:

SEUMA ISS-C

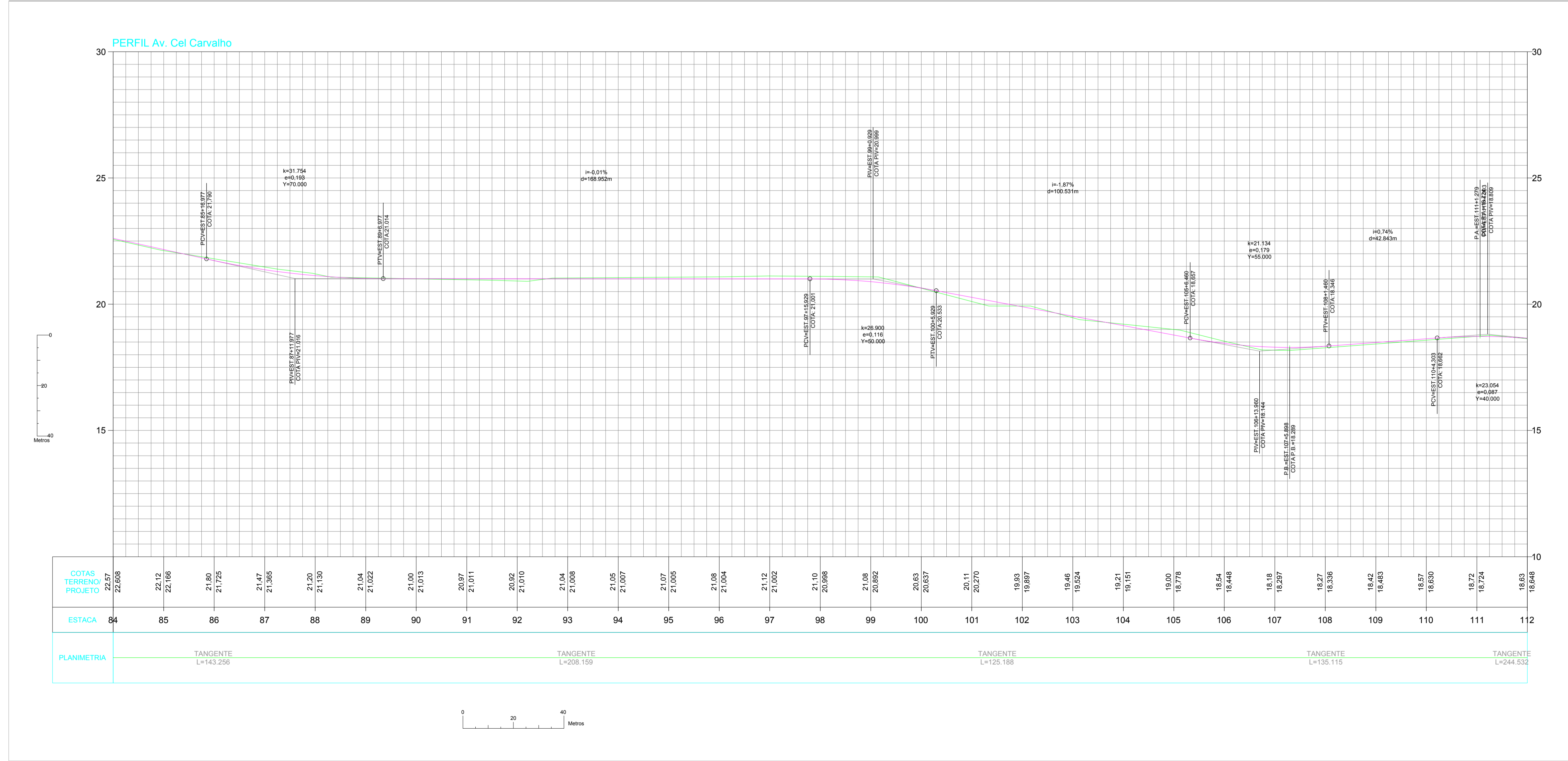
CREA ISS-P

Legenda:

- VIA PROJETADA
- PASSEIO PROJETADO
- TERRENO NATURAL
- GREIDE PROJETADO

Mapa chave:

Revisão nº	Descrição	Data	Projetista	Aprovação



Prefeitura de Fortaleza

SEINF - SECRETARIA MUNICIPAL DE INFRAESTRUTURA

Unidade/Orgão: SECRETARIA MUNICIPAL DE INFRAESTRUTURA - SEINF

Nome do projeto: BRT - AV. CORONEL CARVALHO

Título da folha: PROJETO GEOMETRICO - ESTACA 84 a 112

Responsável técnico: ENG. GUSTAVO BRASILEIRO COELHO (CREA/RN nº 060477148-0) / ARG. IVO LEONARDO SALES FREIRE (CAU nº A76105-2)

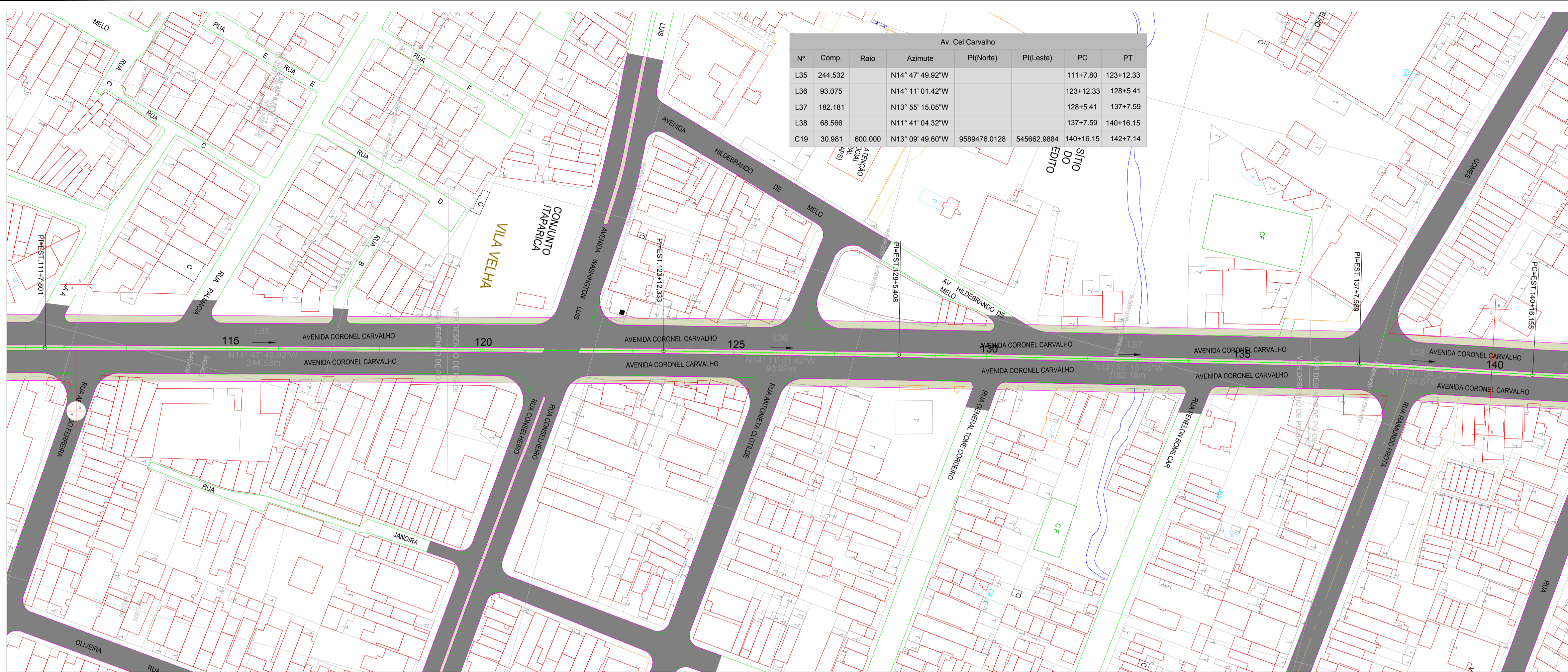
Coord. elab. de projetos: ANA MANUELA M. NOGUEIRA (CREA nº 14921 - D)

Data: ABR / 2014

Escala: 1:1000

Folha: 4 / 9

Projeto Geométrico - Av. Coronel Carvalho



Empresa elaboradora do projeto:

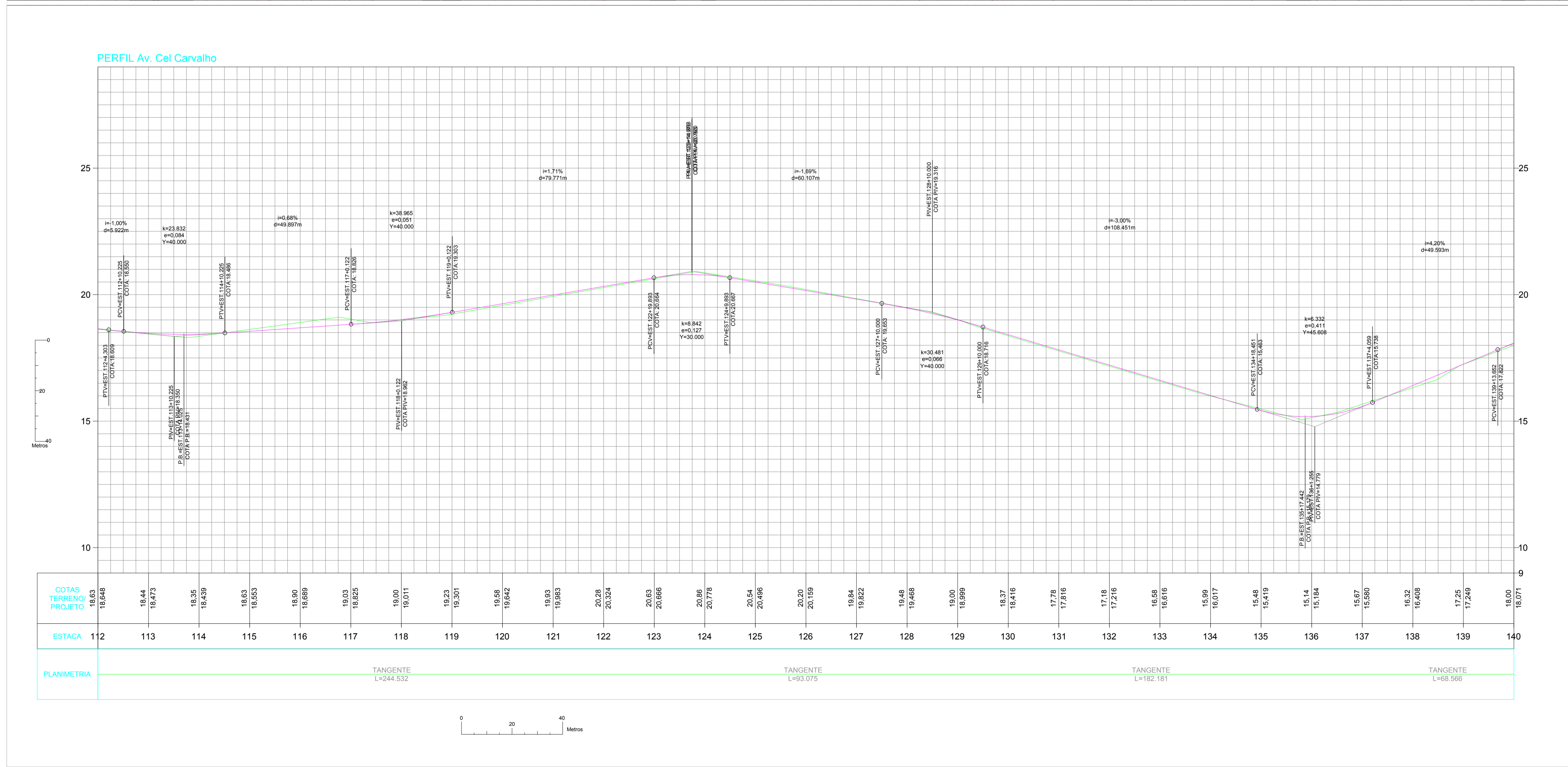
SEUMA	ISS-C
CREA	ISS-P

Legenda:

- VIA PROJETADA
- PASSEIO PROJETADO
- TERRENO NATURAL
- GREIDE PROJETADO

Mapa chave:

Revisão nº	Descrição	Data	Projetista	Aprovação



Mapa chave:

Revisão nº	Descrição	Data	Projetista	Aprovação

Prefeitura de Fortaleza

SEINF - SECRETARIA MUNICIPAL DE INFRAESTRUTURA

Unidade/Orgão: SECRETARIA MUNICIPAL DE INFRAESTRUTURA - SEINF

Nome do projeto: **BRT - AV. CORONEL CARVALHO**

Título da folha: **PROJETO GEOMETRICO - ESTACA 112 a 140**

Responsável técnico: ENG. GUSTAVO BRASILEIRO COELHO (CREACE-RNP Nº 060477146-0) / ARQ. IVO LEONARDO SALES FREIRE (CAU Nº A76105-2)

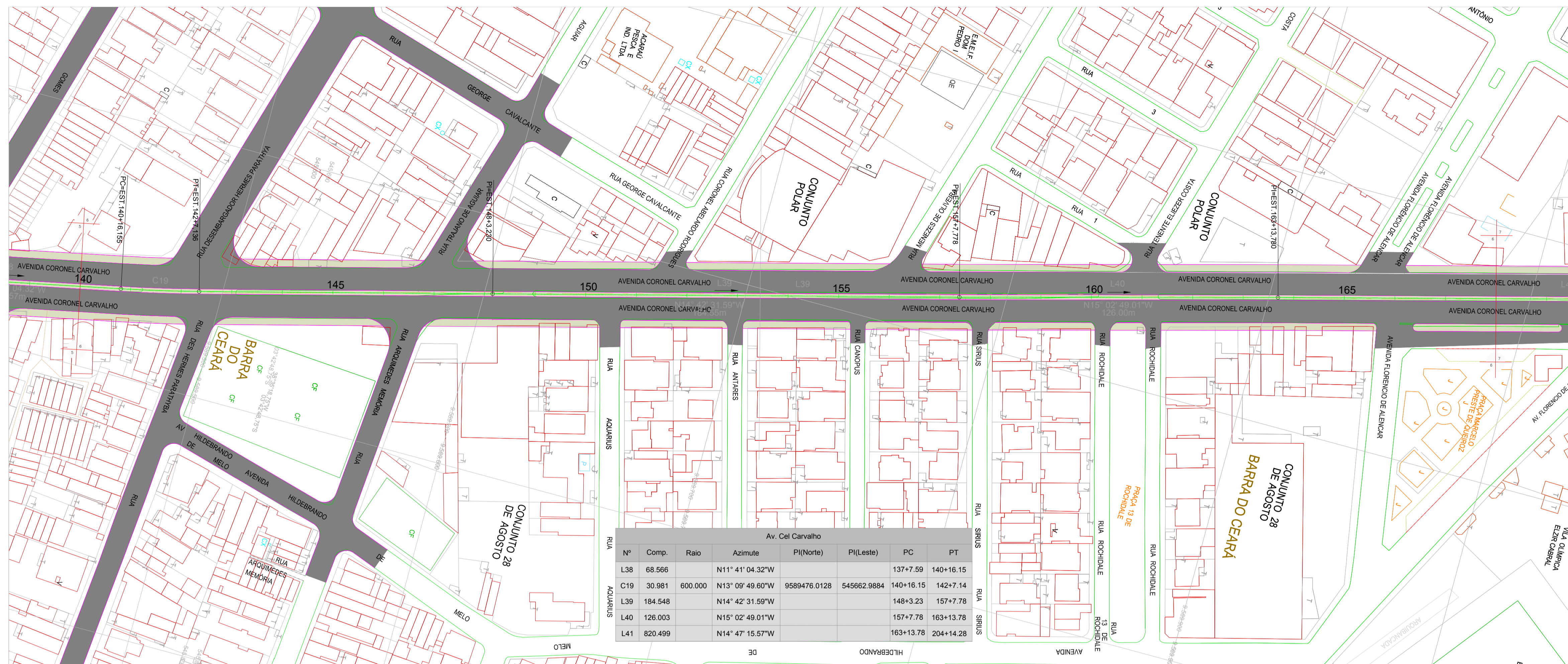
Coord. elab. de projetos: ANA MANUELA M. NOGUEIRA (CREA Nº 14921 - D)

Arquivo: **PROJETO GEOMETRICO-AV. CORONEL CARVALHO**

Data: ABR / 2014

Escala: 1:1000

Folha: **5 / 9**



Nº	Comp.	Raio	Azimute	PI(Norte)	PI(Leste)	PC	PT
L38	66.566		N11° 41' 04.32"W			137+7.59	140+16.15
C19	30.981	600.000	N13° 09' 49.60"W	9589476.0128	545662.9884	140+16.15	142+7.14
L39	184.548		N14° 42' 31.59"W			148+3.23	157+7.78
L40	126.003		N15° 02' 49.01"W			157+7.78	163+13.78
L41	820.499		N14° 47' 15.57"W			163+13.78	204+14.28

SEUMA	ISS-C
CREA	ISS-P

Legenda:

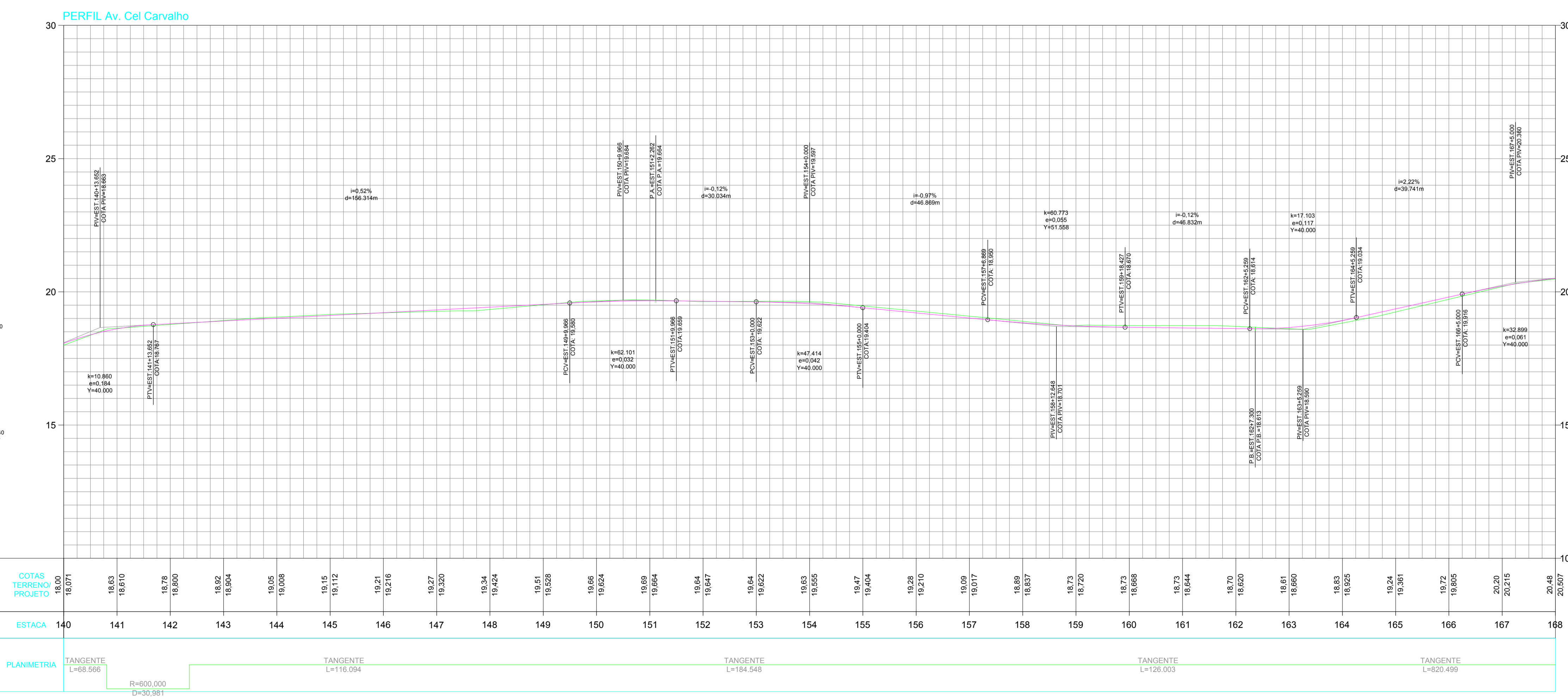
- VIA PROJETADA
- PASSEIO PROJETADO
- TERRENO NATURAL
- GREIDE PROJETADO

Mapa chave:

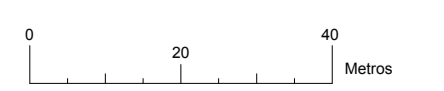
Revisão nº	Descrição	Data	Projetista	Aprovação

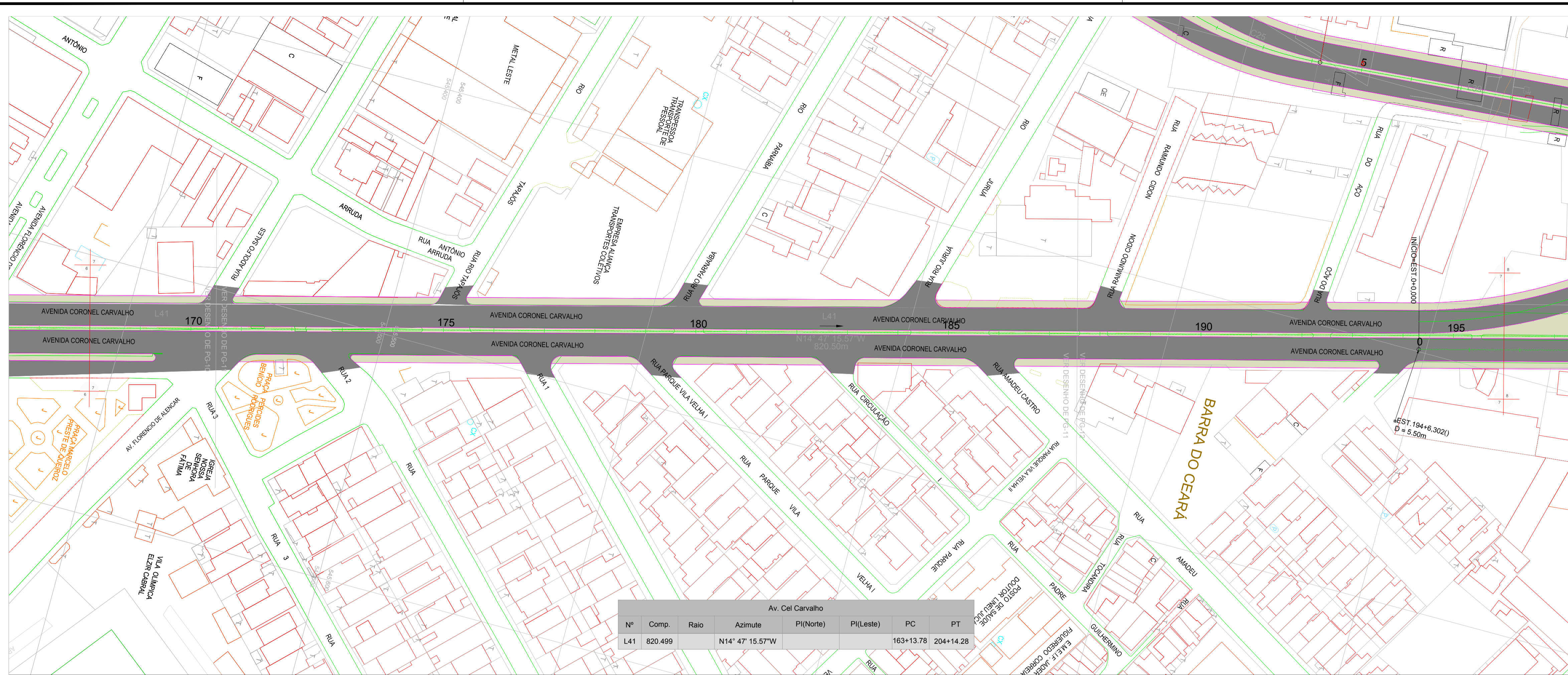
Prefeitura de Fortaleza
 SEINF - SECRETARIA MUNICIPAL DE INFRAESTRUTURA

Unidade/Orgão: SECRETARIA MUNICIPAL DE INFRAESTRUTURA - SEINF
 Nome do projeto: BRT - AV. CORONEL CARVALHO
 Título da folha: PROJETO GEOMETRICO - ESTACA 140 a 168
 Responsável técnico: ENG. GUSTAVO BRASILEIRO COELHO / CREA-CE-RNP Nº 060477148-0
 Coord. elab. de projetos: ANA MANUELA M. NOGUEIRA / CREA Nº 14921 - D
 ARQ. IVO LEONARDO SALES FREIRE / CAU Nº A76105-2



ESTACA	140	141	142	143	144	145	146	147	148	149	150	151	152	153	154	155	156	157	158	159	160	161	162	163	164	165	166	167	168
PLANIMETRIA	TANGENTE L=68.566		R=600.000 D=30.981		TANGENTE L=116.094				TANGENTE L=164.548				TANGENTE L=126.003						TANGENTE L=820.499										





Empresa elaboradora do projeto:

SEI/MA: ISS-C

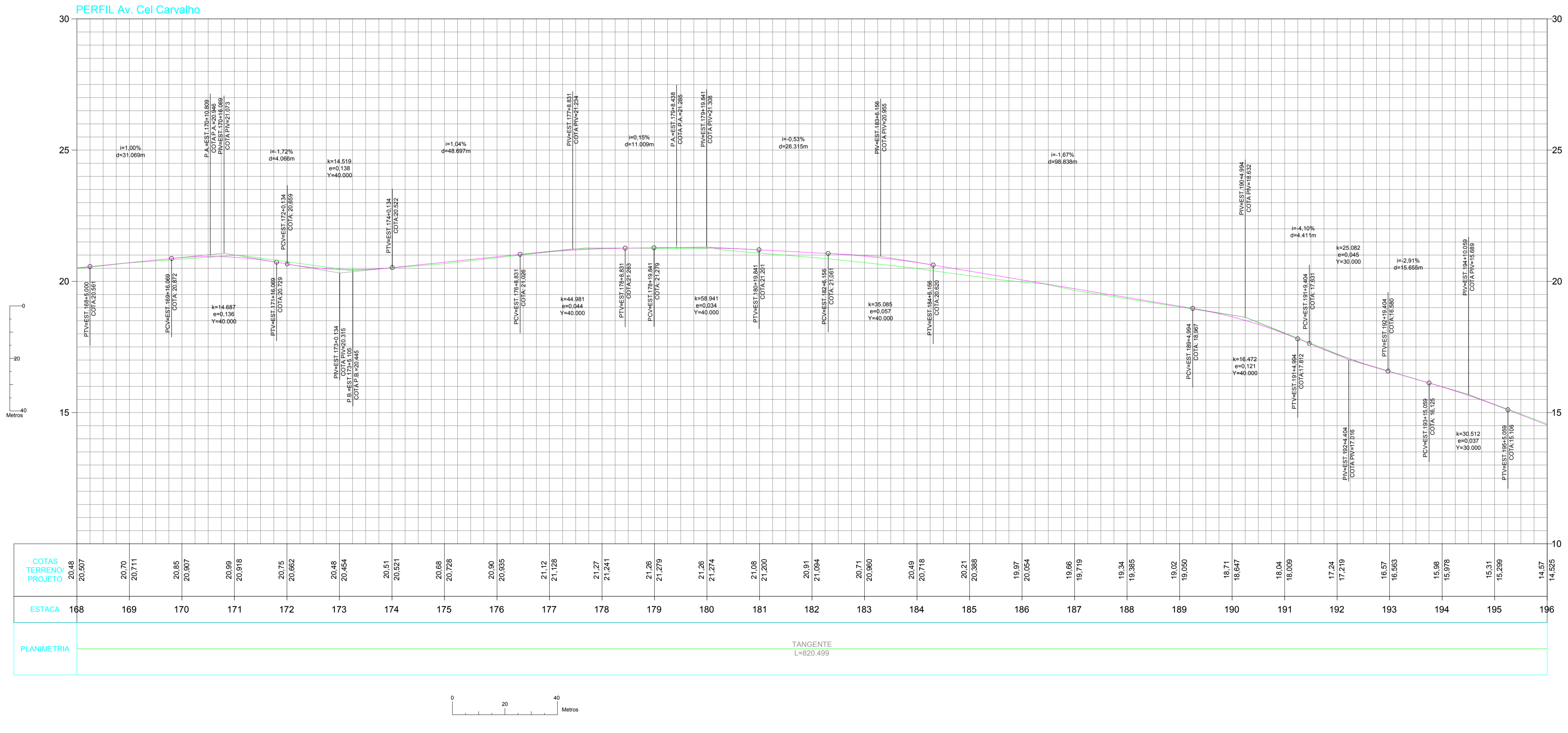
CREA: ISS-P

Legenda:

- VIA PROJETADA
- PASSEIO PROJETADO
- TERRENO NATURAL
- GREIDE PROJETADO

Mapa chave:

Revisão nº	Descrição	Data	Projetista	Aprovação



SEINF - SECRETARIA MUNICIPAL DE INFRAESTRUTURA

Unidade/Orgão: SECRETARIA MUNICIPAL DE INFRAESTRUTURA - SEINF

Nome do projeto: BRT - AV. CORONEL CARVALHO

Título da folha: PROJETO GEOMETRICO - ESTACA 168 a 196

Responsável técnico: ENG. GUSTAVO BRASILEIRO COELHO (CREA/CE-RNP Nº 060477148-0)

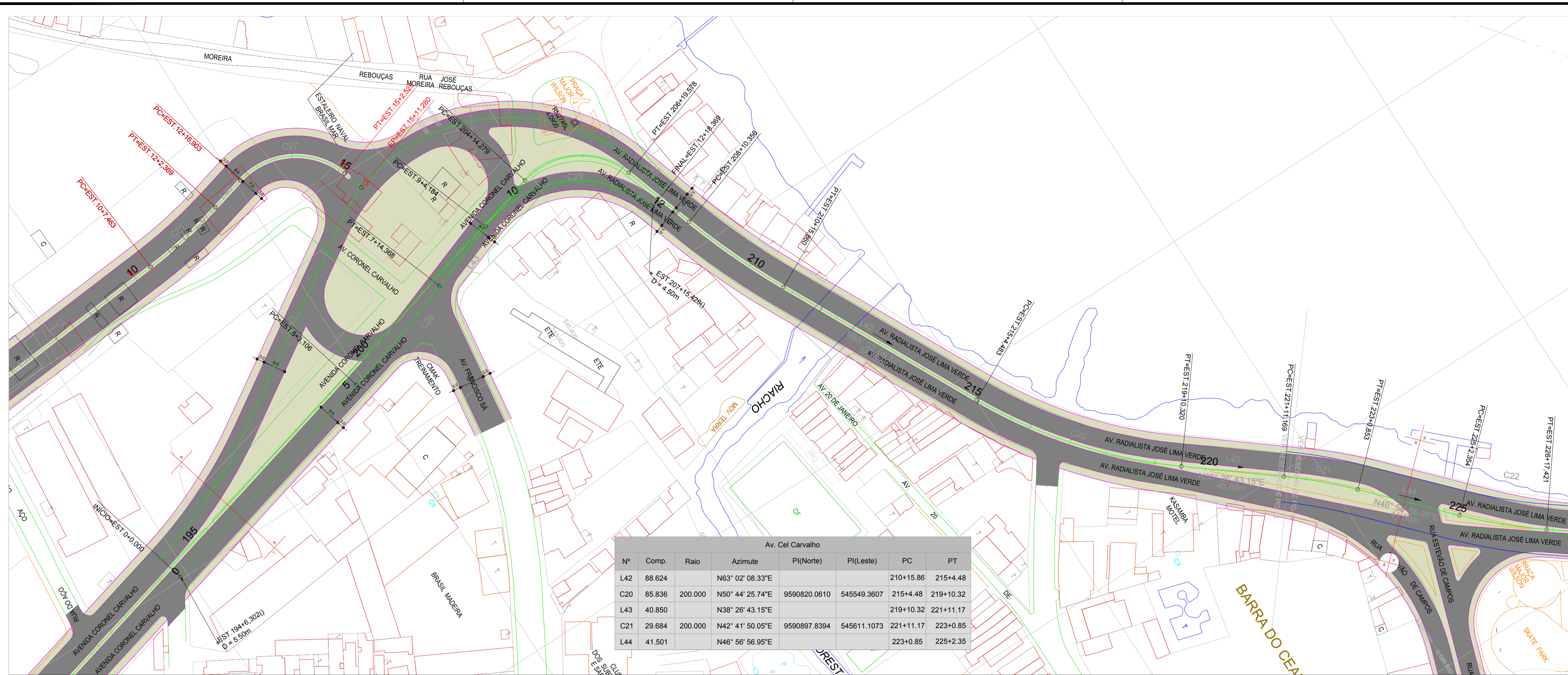
Coord. elab. de projetos: ANA MANUELA M. NOGUEIRA (CREA Nº 14921 - D)

Projeto: PROJETO GEOMETRICO-AV. CORONEL CARVALHO

Data: ABR / 2014

Escala: 1:1000

Folha: 7 / 9



Nº	Comp.	Raio	Azimute	PI(Norte)	PI(Leste)	PC	PT
L42	88.624		N63° 02' 08.33"E			210+15.86	215+4.48
C20	85.836	200.000	N50° 44' 25.74"E	9590820.0610	545549.3607	215+4.48	219+10.32
L43	40.850		N38° 26' 43.15"E			219+10.32	221+11.17
C21	29.684	200.000	N42° 41' 50.05"E	9590897.8394	545611.1073	221+11.17	223+0.85
L44	41.501		N46° 56' 56.95"E			223+0.85	225+2.35

Empresa elaboradora do projeto:

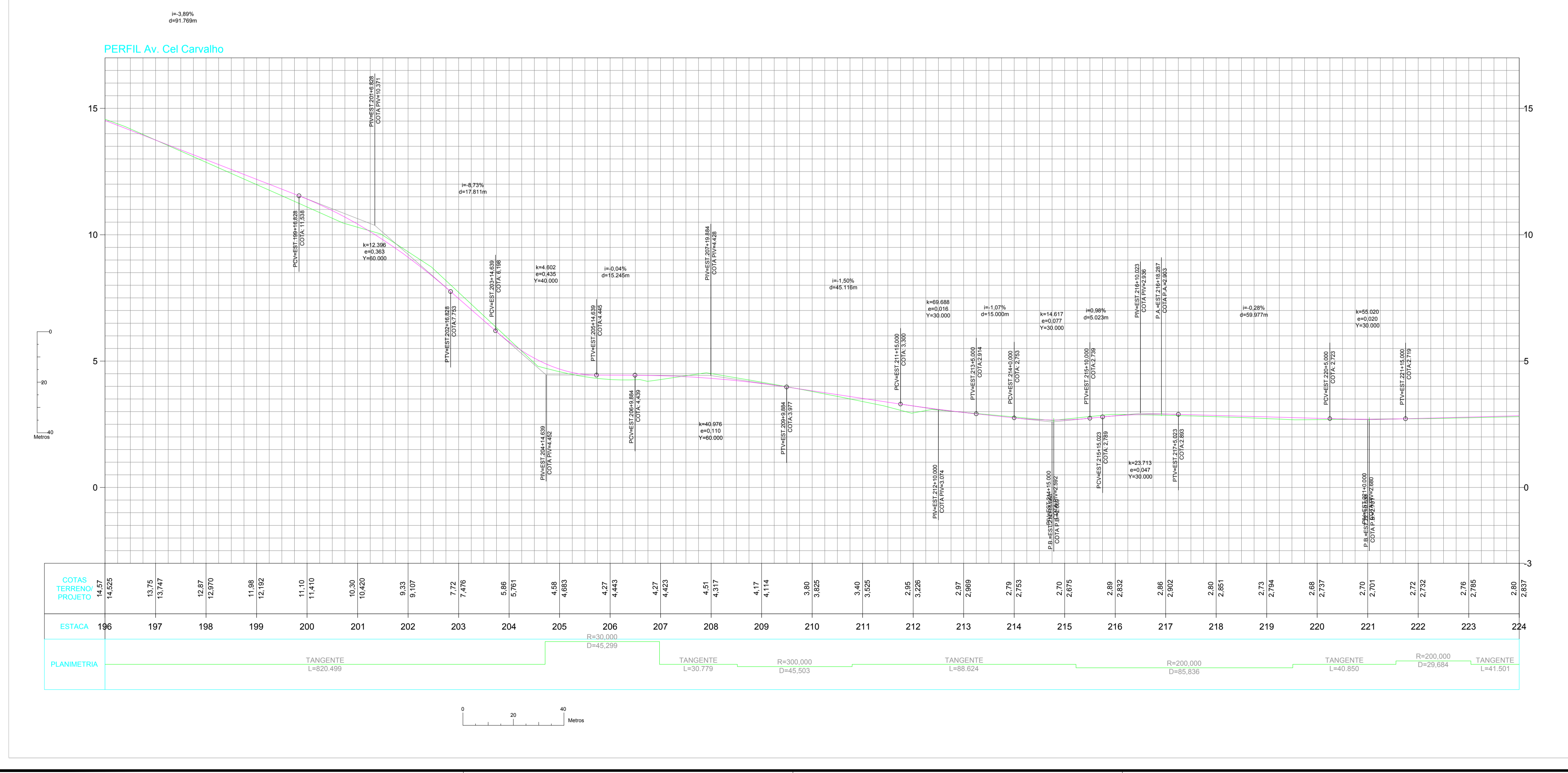
SEUMA: ISS-C
CREA: ISS-P

Legenda:

- VIA PROJETADA
- PASSEIO PROJETADO
- TERRENO NATURAL
- GREIDE PROJETADO

Mapa chave:

Revisão nº	Descrição	Data	Projetista	Aprovação



SEINF - SECRETARIA MUNICIPAL DE INFRAESTRUTURA

Unidade/Orgão: SECRETARIA MUNICIPAL DE INFRAESTRUTURA - SEINF

Nome do projeto: BRT - AV. CORONEL CARVALHO

Título da folha: PROJETO GEOMETRICO - ESTACA 196 a 224

Responsável técnico: ENG. GUSTAVO BRASILEIRO COELHO (CREA/RN nº 060477148-0) / ARG. IVO LEONARDO SALES FREIRE (CAU nº A76105-2)

Coord. elab. de projetos: ANA MANUELA M. NOGUEIRA (CREA nº 14921 - D)

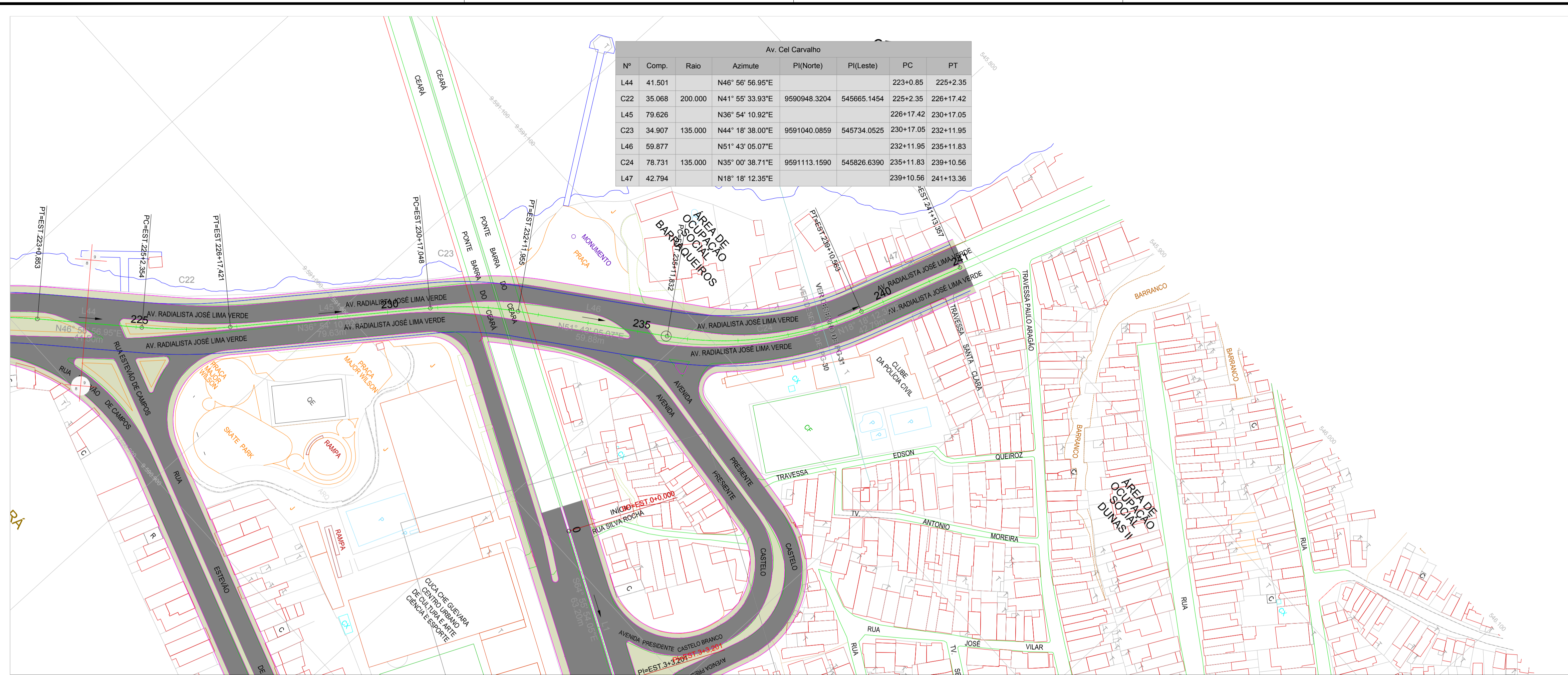
Data: ABR / 2014

Escala: 1:1000

Folha: 8 / 9

Projeto Geométrico - Av. Coronel Carvalho

FORMATO A1 - INTERNO: 806 x 574 mm. EXTERNO: 841 x 594 mm.



Av. Cel Carvalho						
Nº	Comp.	Raio	Azimute	PI(Norte)	PI(Leste)	PC PT
L44	41.501		N46° 56' 56.95"E			223+0.85 225+2.35
C22	35.068	200.000	N41° 55' 33.93"E	9590948.3204	545665.1454	225+2.35 226+17.42
L45	79.626		N36° 54' 10.92"E			226+17.42 230+17.05
C23	34.907	135.000	N44° 18' 38.00"E	9591040.0859	545734.0525	230+17.05 232+11.95
L46	59.877		N51° 43' 05.07"E			232+11.95 235+11.83
C24	78.731	135.000	N35° 00' 38.71"E	9591113.1590	545826.6390	235+11.83 239+10.56
L47	42.794		N18° 18' 12.35"E			239+10.56 241+13.36

Empresa elaboradora do projeto:

SEUMA ISS-C

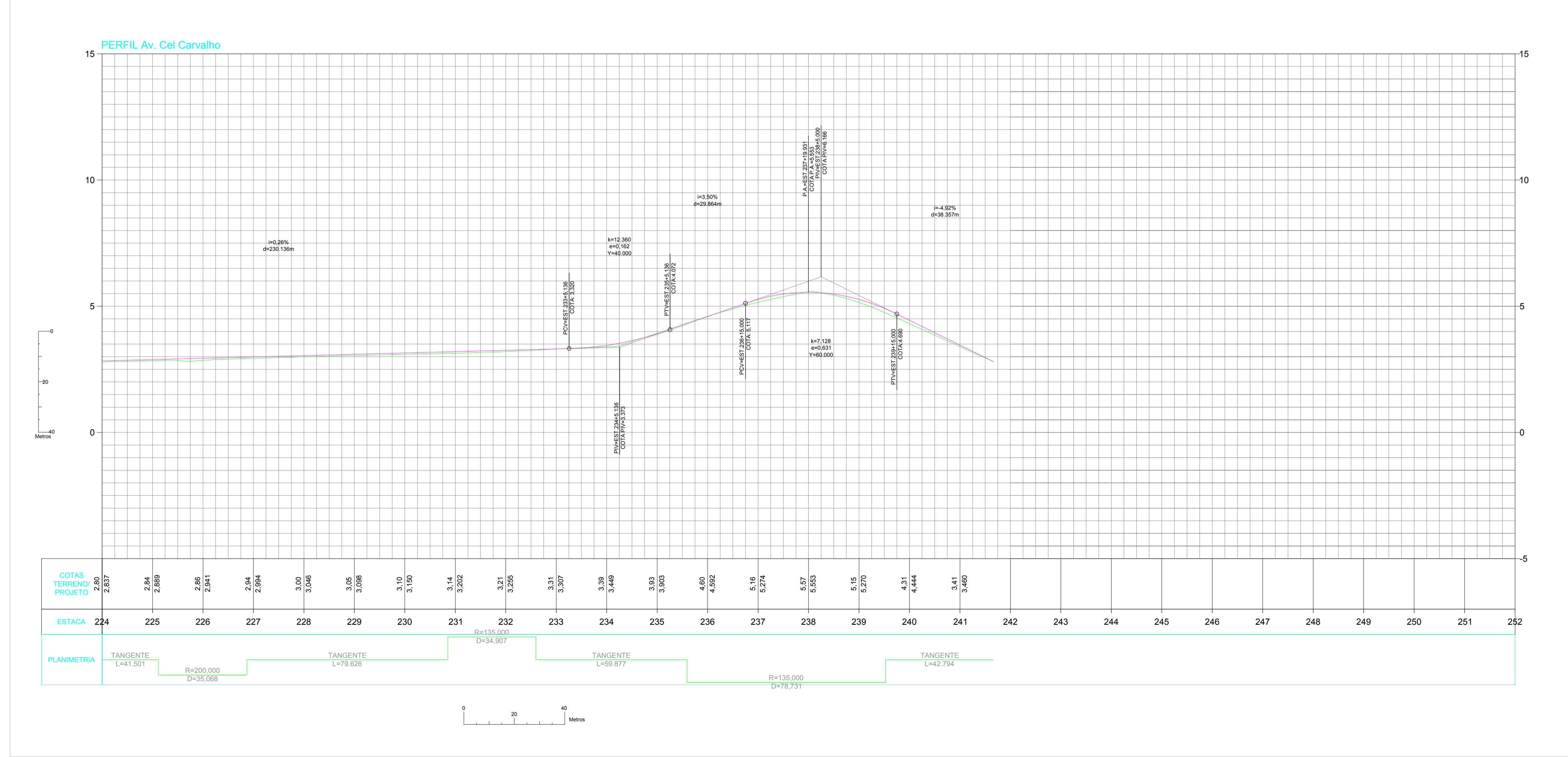
CREA ISS-P

Legenda:

- VIA PROJETADA
- PASSEIO PROJETADO
- TERRENO NATURAL
- GREIDE PROJETADO

Mapa chave:

Revisão nº	Descrição	Data	Projetista	Aprovação



Prefeitura de Fortaleza

SEINF - SECRETARIA MUNICIPAL DE INFRAESTRUTURA

Unidade/Órgão: SECRETARIA MUNICIPAL DE INFRAESTRUTURA - SEINF

Nome do projeto: BRT - AV. CORONEL CARVALHO

Título da folha: PROJETO GEOMETRICO - ESTACA 224 a 252

Responsável técnico: ENG. GUSTAVO BRASILEIRO COELHO

Coord. elab. de projetos: ANA MANUELA M. NOGUEIRA

CREA/RNP Nº: 060471148-0 CAU Nº: A76105-2

CREA Nº: 14921 - D

Arquivo: PROJETO GEOMETRICO-AV. CORONEL CARVALHO

Data: ABR / 2014

Escala: 1:1000

Folha: 9 / 9