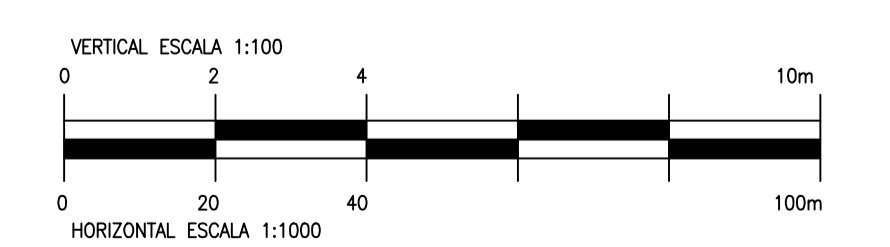


Quilometragem	0+000	0+100	0+200	0+300	0+400	0+500	0+600	0+700																																																											
Cotas do projeto	16.356	16.250	16.040	15.898	15.229	14.729	14.229	13.756	13.301	13.429	13.263	13.256	13.409	13.598	13.695	13.995	14.152	14.295	14.444	14.576	14.717	14.698	14.520	14.120	14.215	13.902	13.588	13.145	13.274	12.961	12.647	12.238	12.333	11.941	12.019	11.733	11.555	11.453	11.286	11.353	11.201	11.253	11.110	11.153	10.918	11.024	10.721	10.828	10.429	10.566																	
Cotas do terreno	16.357	16.227	16.250	16.095	16.040	15.632	15.698	15.166	15.229	14.644	14.729	14.125	14.229	13.706	13.756	13.301	13.429	13.235	13.263	13.181	13.256	13.388	13.409	13.598	13.695	13.995	14.152	14.295	14.444	14.576	14.717	14.698	14.520	14.120	14.215	13.857	13.902	13.500	13.588	13.145	13.274	12.845	12.961	12.545	12.647	12.238	12.333	11.941	12.019	11.693	11.733	11.452	11.555	11.371	11.453	11.286	11.353	11.201	11.253	11.110	11.153	10.918	11.024	10.721	10.828	10.429	10.566
Elementos da diretriz	L = 700.000 R = ∞																																																																		
Elementos da rasante	<div style="display: flex; justify-content: space-between;"> <div> <p>$R_v=3000$ $L=60.000$ $B=-0.150m$</p> </div> <div> <p>$L=54.724$ $i=-0.02500$</p> </div> <div> <p>$R_v=2500$ $L=100.000$ $B=0.500m$</p> </div> <div> <p>$L=61.821$ $i=0.01500$</p> </div> <div> <p>$R_v=2500$ $L=76.712$ $B=-0.294m$</p> </div> <div> <p>$L=159.418$ $i=-0.01568$</p> </div> <div> <p>$R_v=3500$ $L=37.397$ $B=0.050m$</p> </div> <div> <p>$L=77.698$ $i=-0.00500$</p> </div> <div> <p>$R_v=6000$ $L=90.000$ $B=-0.169m$</p> </div> </div>																																																																		

LEGENDA:
 - REBAIXAMENTO DA CALÇADA



NOTA:
 PORMENORES DO CRUZAMENTO DA AV. D (CONJ. CEARÁ) COM RUA JOSÉ MENDONÇA
 E RUA DR.PERILIO TEIXEIRA VER DESENHO N° PE-INT-03-I-01

N°	DESCRIÇÃO DAS REVISÕES	DATA	EXC.	VERIF.	APROV.
1	REVISÃO GERAL	SET/2013	PMF	PMF	PMF
0	EMISSÃO INICIAL	SET/2003	PMF	PMF	PMF

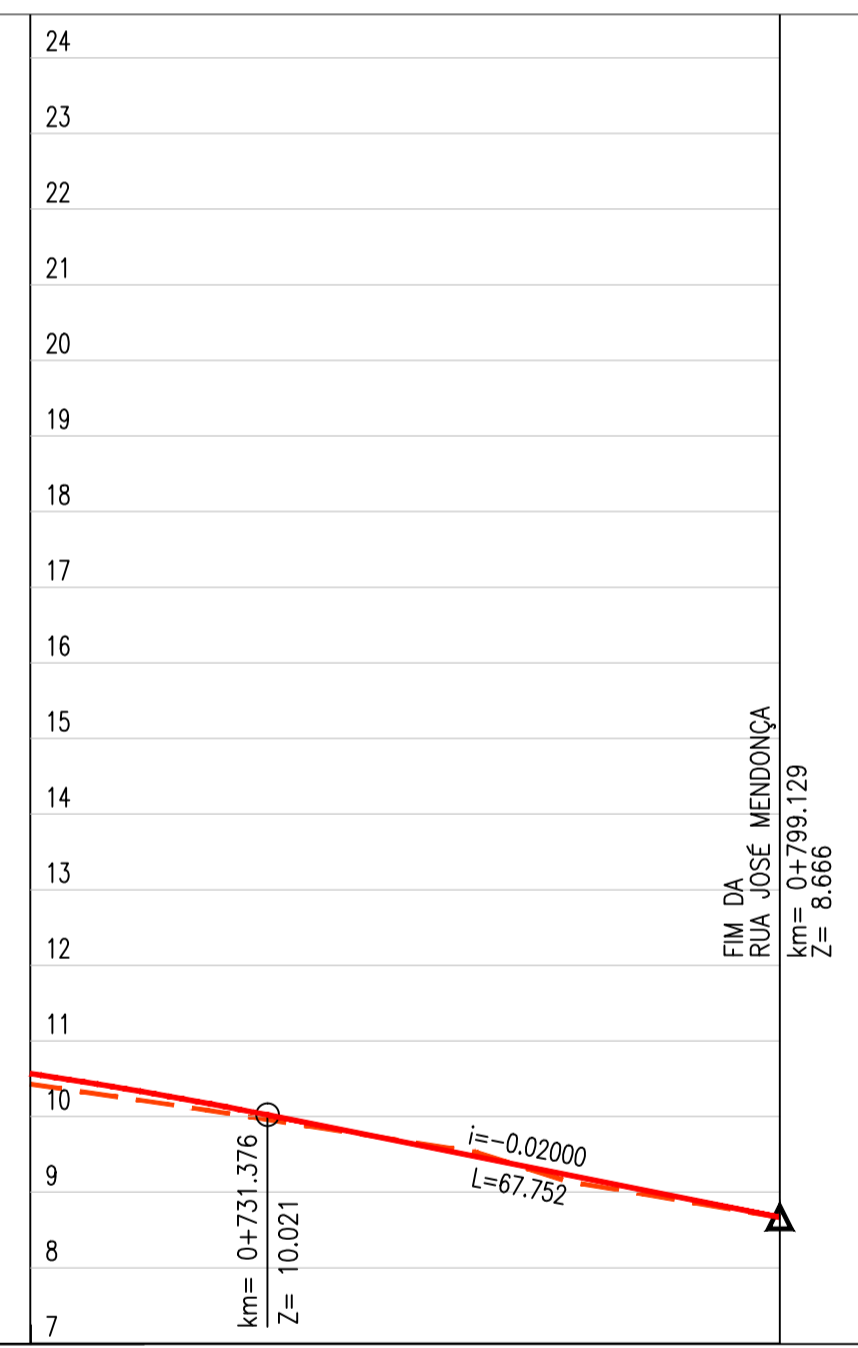
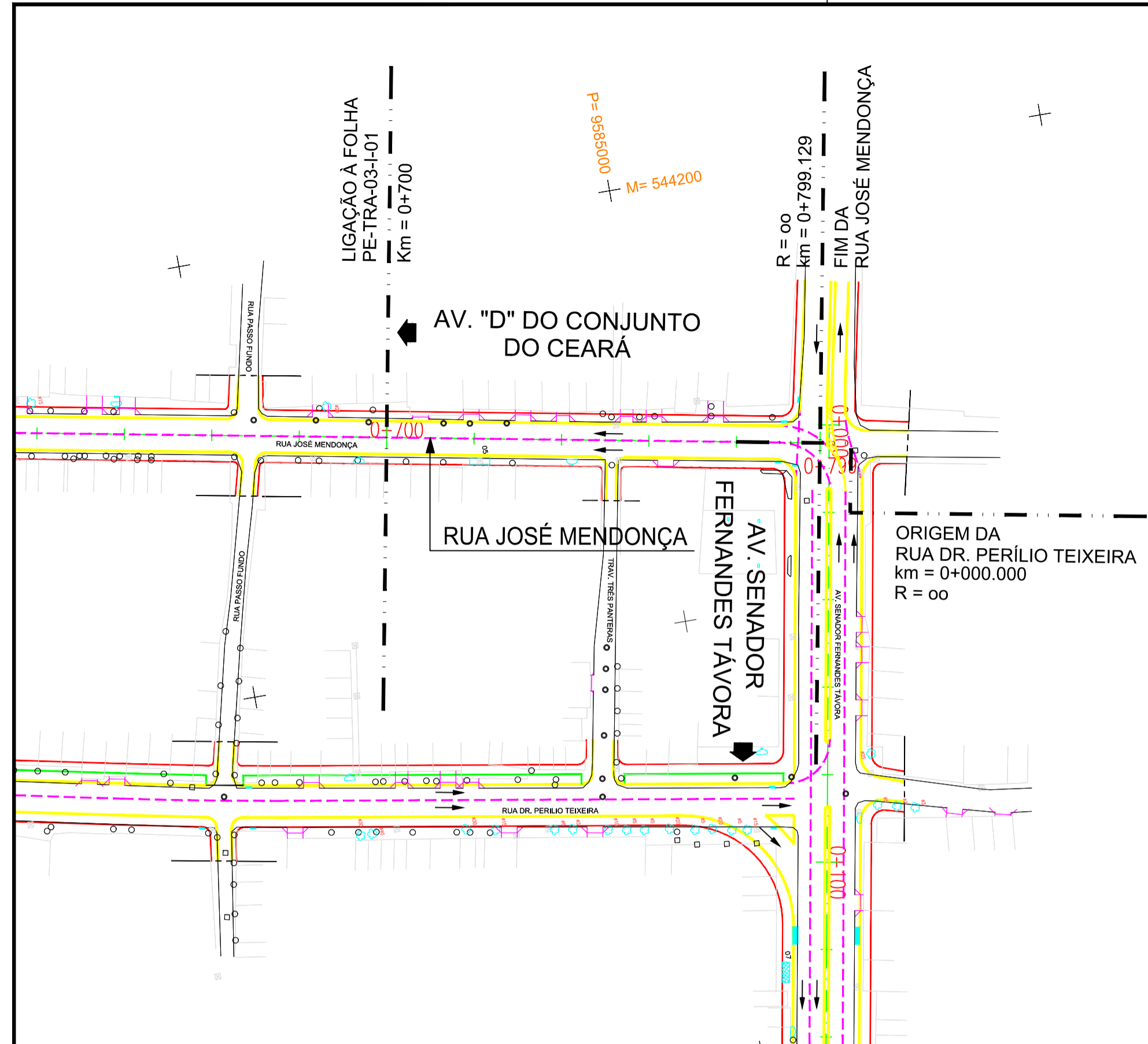
PREFEITURA MUNICIPAL DE FORTALEZA
 SEINF - SECRETARIA MUNICIPAL DE INFRAESTRUTURA
 PROGRAMA DE TRANSPORTE URBANO DE FORTALEZA

PROJETO DE ENGENHARIA DE VIAS URBANAS - LOTE 03
 FASE C - PROJETO EXECUTIVO

PROJETO EXECUTIVO DA GEOMETRIA DAS VIAS URBANAS

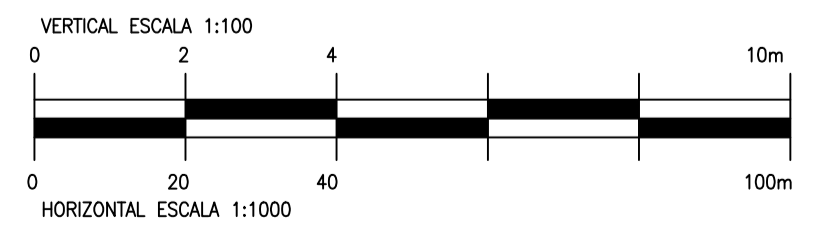
TÍTULO:
PLANTA E PERFIL LONGITUDINAL
 RUA JOSÉ MENDONÇA - km 0+000 ao km 0+700

ESCALA: AS INDICADAS DATA: SET./2003 CONTRATO: LOTE 3-03/2001 DESENHO: PE-TRA-03-I-01

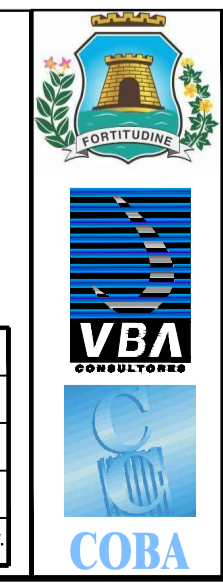


Quilometragem	0+700	0+799
Cotas do projeto	10.566	8.666
Cotas do terreno	10.429	8.666
Elementos da diretriz	L = 99.129 R = ∞	
Elementos da rasante	Rv=6000 L=90.000 B=-0.169m	

NOTA:
PORMENORES DO CRUZAMENTO DA RUA JOSÉ MENDONÇA E RUA DR. PERÍLIO TEIXEIRA COM A AV. SENADOR FERNANDES TÁVORA VER DESENHO N° PE-INT-03-I-02



N°	DESCRIÇÃO DAS REVISÕES	DATA	EXEC.	VERIF.	APROV.
1	REVISÃO GERAL	SET/2013	PMF	PMF	PMF
0	EMISSÃO INICIAL	SET/2003	PMF	PMF	PMF



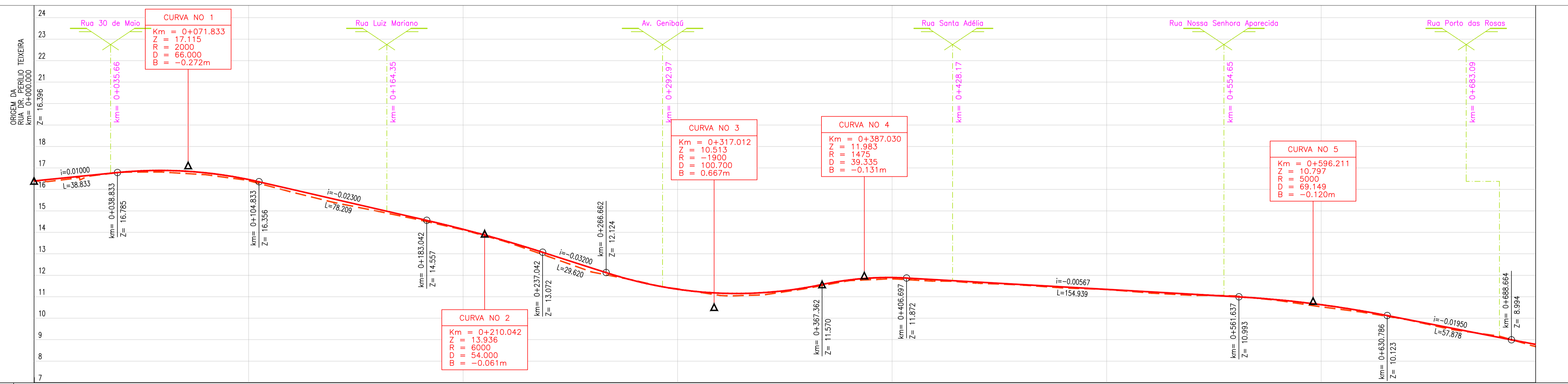
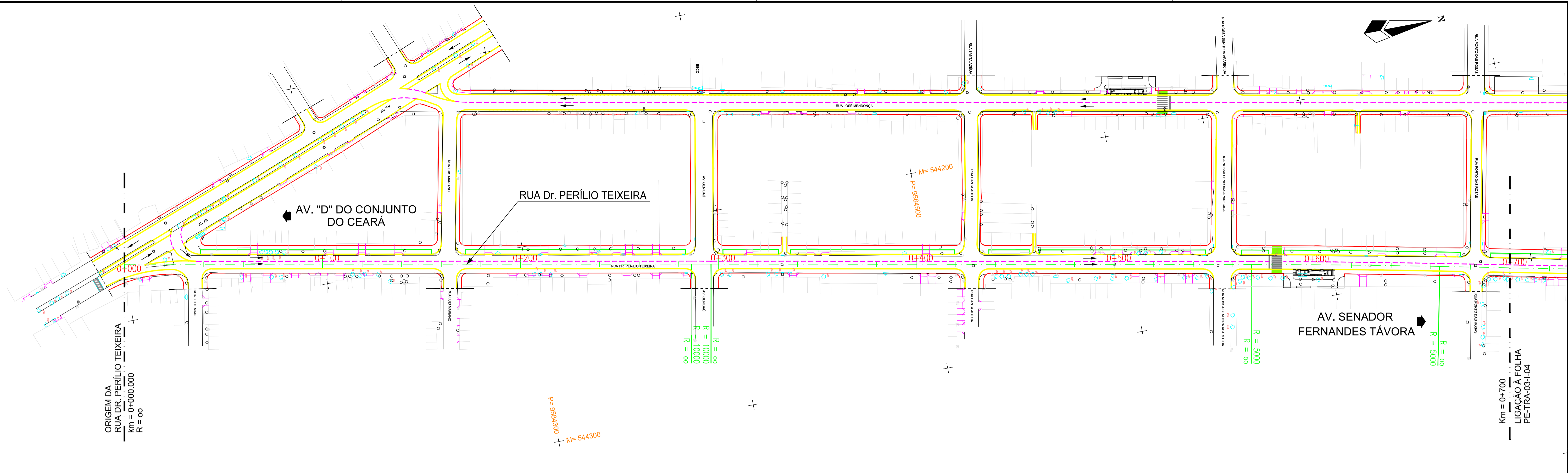
PREFEITURA MUNICIPAL DE FORTALEZA
SEINF - SECRETARIA MUNICIPAL DE INFRAESTRUTURA
PROGRAMA DE TRANSPORTE URBANO DE FORTALEZA

PROJETO DE ENGENHARIA DE VIAS URBANAS - LOTE 03
FASE C - PROJETO EXECUTIVO

PROJETO EXECUTIVO DA GEOMETRIA DAS VIAS URBANAS

TÍTULO:
PLANTA E PERFIL LONGITUDINAL
RUA JOSÉ MENDONÇA - km 0+700 ao km 0+799.129

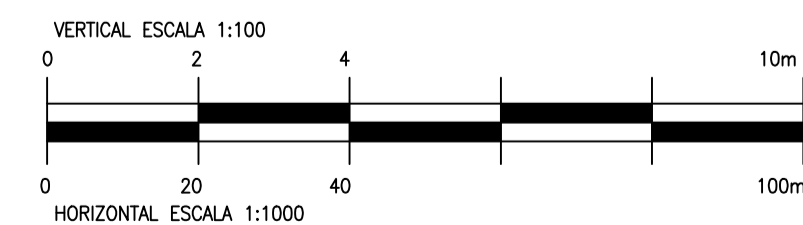
ESCALA: AS INDICADAS | DATA: SET./2003 | CONTRATO: LOTE 3-03/2001 | DESENHO: PE-TRA-03-I-02



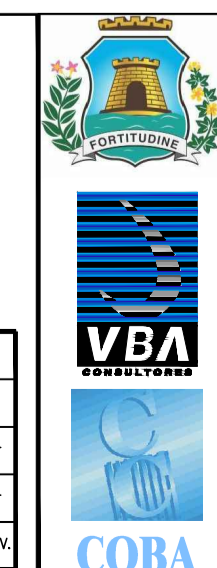
Quilometragem	0+000	0+100	0+200	0+300	0+400	0+500	0+600	0+700																														
Cotas do projeto	16.396	16.596	16.796	16.884	16.773	16.461	16.007	15.547	14.990	15.087	14.627	14.143	13.593	12.977	12.337	11.744	11.350	11.166	11.193	11.430	11.751	11.751	11.894	11.796	11.683	11.569	11.456	11.343	11.229	11.116	11.002	10.855	10.628	10.322	9.943	9.553	9.163	8.782
Cotas do terreno	16.414	16.548	16.801	16.806	16.687	16.405	15.878	15.386	14.990	14.570	14.117	13.561	12.866	12.154	11.761	11.368	11.057	11.085	11.385	11.751	11.834	11.728	11.631	11.552	11.406	11.338	11.174	11.065	11.036	10.824	10.530	10.267	9.934	9.486	9.206	8.674		
Elementos da diretriz																																						
Elementos da rasante																																						

NOTA:
 - PORMENORES DO CRUZAMENTO DA AV. D (CONJ. CEARÁ) COM RUA JOSÉ MENDONÇA E RUA DR.PERÍLIO TEIXEIRA VER DESENHO N° PE-INT-03-I-01
 - BAIAS DAS PARADAS COM 3.5m DE LARGURA.

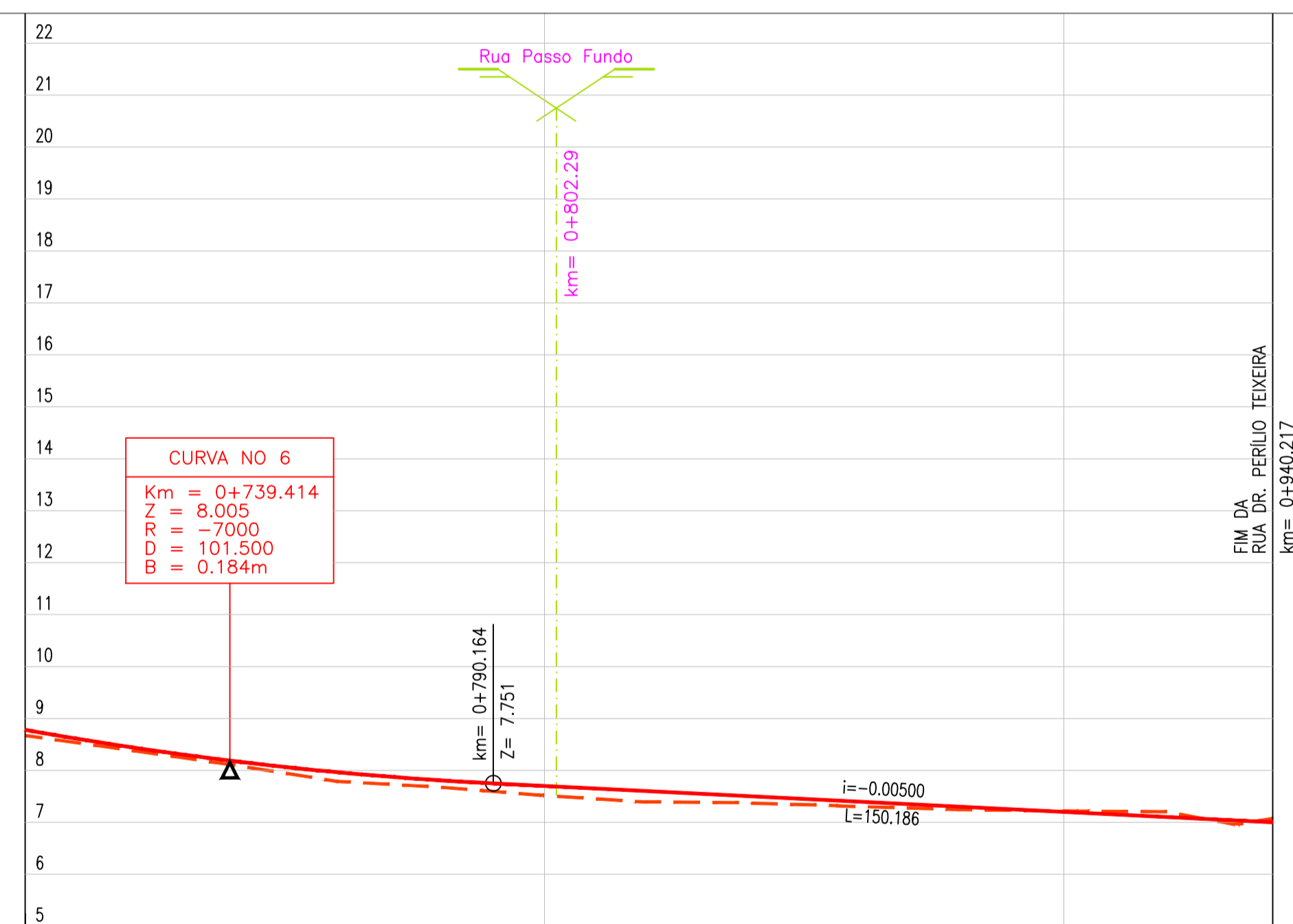
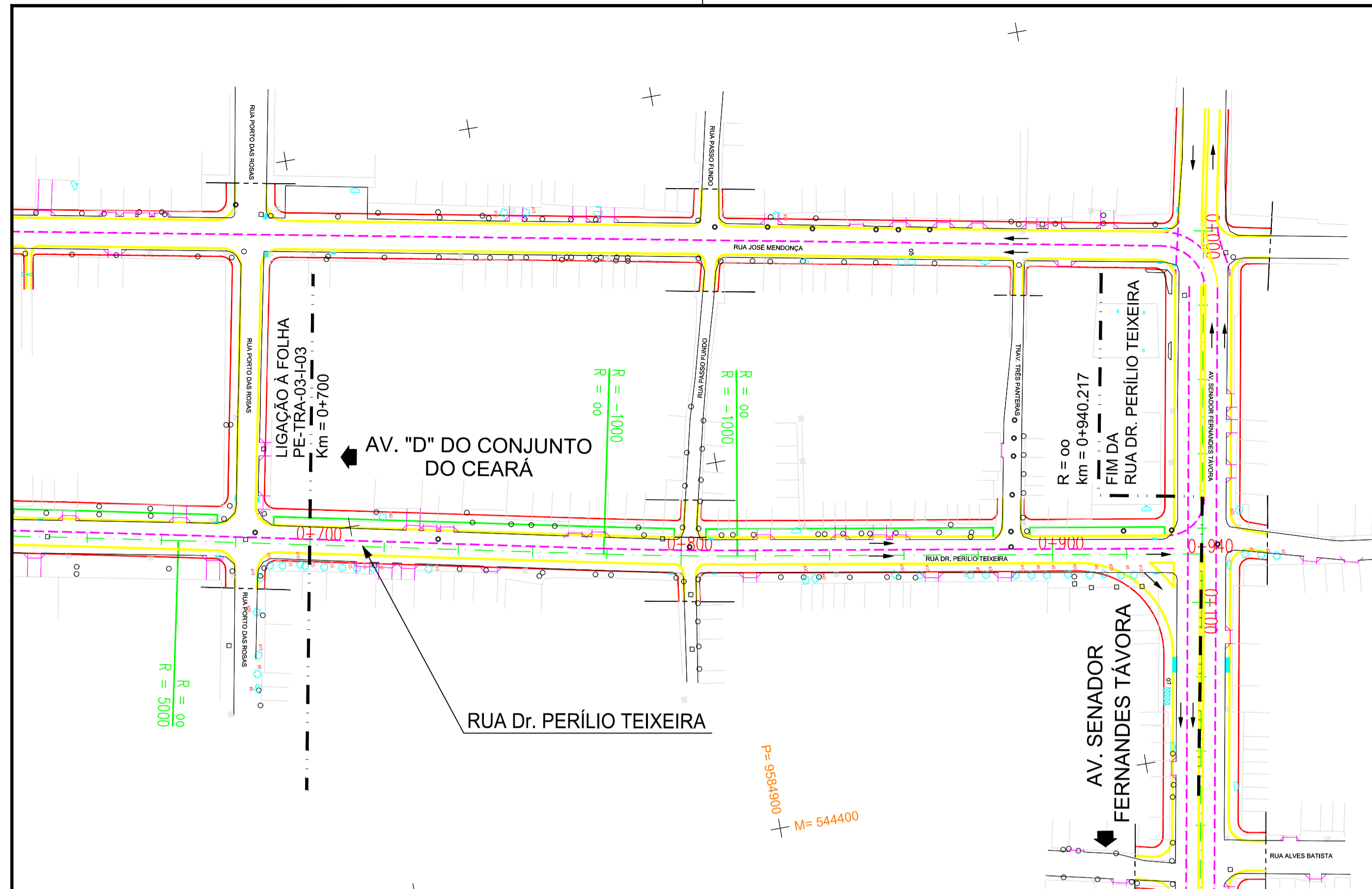
LEGENDA:
 - REBAIXAMENTO DA CALÇADA



N°	DESCRIÇÃO DAS REVISÕES	DATA	EXC.	VER.	APROV.
1	REVISÃO GERAL	SET/2013	PMF	PMF	PMF
0	EMISSÃO INICIAL	SET/2003	PMF	PMF	PMF



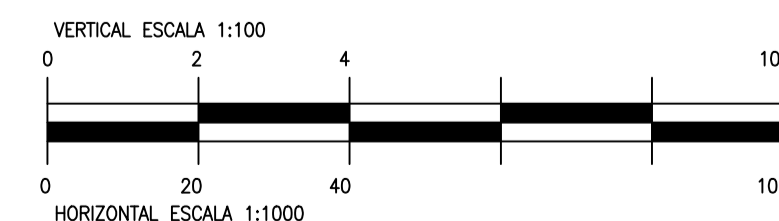
PREFEITURA MUNICIPAL DE FORTALEZA
 SEINF - SECRETARIA MUNICIPAL DE INFRAESTRUTURA
 PROGRAMA DE TRANSPORTE URBANO DE FORTALEZA
 PROJETO DE ENGENHARIA DE VIAS URBANAS - LOTE 03
 FASE C - PROJETO EXECUTIVO
 PROJETO EXECUTIVO DA GEOMETRIA DAS VIAS URBANAS
 TÍTULO:
 PLANTA E PERFIL LONGITUDINAL
 RUA DR. PERÍLIO TEIXEIRA - km 0+000 ao 0+700
 ESCALA: AS INDICADAS | DATA: SET./2003 | CONTRATO: LOTE 3-03/2001 | DESENHO: PE-TRA-03-I-03



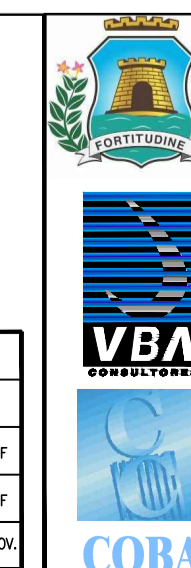
Quilometragem	0+700												0+800												0+900												0+940															
Cotas do projeto	8.782	8.453	8.181	7.967	7.809	7.702	7.602	7.502	7.402	7.302	7.202	7.102	7.002	8.674	8.394	8.105	7.791	7.677	7.518	7.396	7.370	7.306	7.245	7.221	7.200	7.074	8.674	8.394	8.105	7.791	7.677	7.518	7.396	7.370	7.306	7.245	7.221	7.200	7.074	8.674	8.394	8.105	7.791	7.677	7.518	7.396	7.370	7.306	7.245	7.221	7.200	7.074
Cotas do terreno	8.674	8.394	8.105	7.791	7.677	7.518	7.396	7.370	7.306	7.245	7.221	7.200	7.074	8.674	8.394	8.105	7.791	7.677	7.518	7.396	7.370	7.306	7.245	7.221	7.200	7.074	8.674	8.394	8.105	7.791	7.677	7.518	7.396	7.370	7.306	7.245	7.221	7.200	7.074	8.674	8.394	8.105	7.791	7.677	7.518	7.396	7.370	7.306	7.245	7.221	7.200	7.074
Elementos da diretriz	L = 79.133 R = ∞												L = 35.979 R = -1000												L = 125.105 R = ∞												L = 125.105 R = ∞															
Elementos da rasante	Rv = -7000 L = 101.500 B = 0.184m												L = 150.054 i = -0.005																																							

NOTA:

- PORMENORES DO CRUZAMENTO DA RUA JOSÉ MENDONÇA E RUA DR. PERÍLIO TEIXEIRA COM A AV. SENADOR FERNANDES TÁVORA VER DESENHO N° PE-INT-03-I-02
- BAIAS DAS PARADAS COM 3.5m DE LARGURA.



N°	DESCRIÇÃO DAS REVISÕES	DATA	EXEC.	VERIF.	APROV.
1	REVISÃO GERAL	SET/2013	PMF	PMF	PMF
0	EMISSÃO INICIAL	SET/2003	PMF	PMF	PMF



PREFEITURA MUNICIPAL DE FORTALEZA
SEINF - SECRETARIA MUNICIPAL DE INFRAESTRUTURA
PROGRAMA DE TRANSPORTE URBANO DE FORTALEZA
PROJETO DE ENGENHARIA DE VIAS URBANAS - LOTE 03
FASE C - PROJETO EXECUTIVO
PROJETO EXECUTIVO DA GEOMETRIA DAS VIAS URBANAS
TÍTULO:
PLANTA E PERFIL LONGITUDINAL
RUA DR. PERÍLIO TEIXEIRA - km 0+700 ao 0+940.217

ESCALA: AS INDICADAS	DATA: SET./2003	CONTRATO: LOTE 3-03/2001	DESENHO: PE-TRA-03-I-04
-------------------------	--------------------	-----------------------------	----------------------------