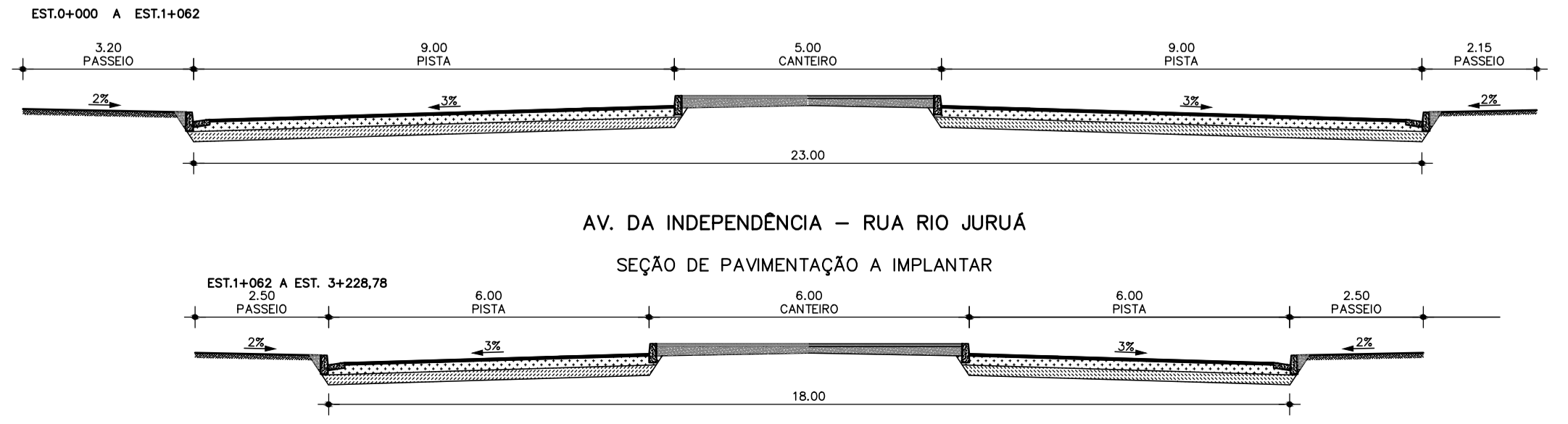


SEÇÕES TIPO
ESC - 1/100
RUA BAIXA DOS MILAGRES – AV. DA INDEPENDÊNCIA



LEGENDA:

- TL - TERRENO NATURAL
 - GREIDE DE TERRAPLENAGEM
 - GREIDE DE PAVIMENTAÇÃO
 - CXTV - CAIXA TELEMAR HORIZONTAL
 - CXTV - CAIXA TELEMAR VERTICAL
 - ⊠ CXT
 - CAIXA CAGECE
 - ⊕ PV
 - BUEIRO/BOCA DE LOBO
 - BOCA DE LOBO
 - POSTE
 - POSTE COELCE
 - MURO
 - ⊕ ARVORE
 - ⊕ SEMAFORO
 - PLACA COMERCIAL
 - MEIO-FIO EXISTENTE
 - RN IMPLANTADO - CHAPA DE ALUMÍNIO
- NOTAS:
- 1) MEDIDAS EM METRO, EXCETO ONDE INDICADO
 - 2) AS COTAS DE ELEVAÇÃO REFEREM-SE AO EIXO LADO DIREITO
 - 3) PAVIMENTO EXISTENTE: CBUQ ASSENTE SOBRE PEDRA TOSCA
 - 4) AS RUAS TRANSVERSAIS SOFRERÃO UMA CONCORDANCIA NUMA EXTENSÃO DE 5,00m (APENAS UM AJUSTE)

Nº	DESCRIÇÃO DAS REVISÕES	DATA	DECI	VERIF	APROV
1	REVISÃO GERAL	SET/2013	PMF	PMF	PMF
0	EMISSÃO INICIAL	SET/2013	PMF	PMF	PMF

PREFEITURA MUNICIPAL DE FORTALEZA
SEINF - SECRETARIA MUNICIPAL DE INFRAESTRUTURA

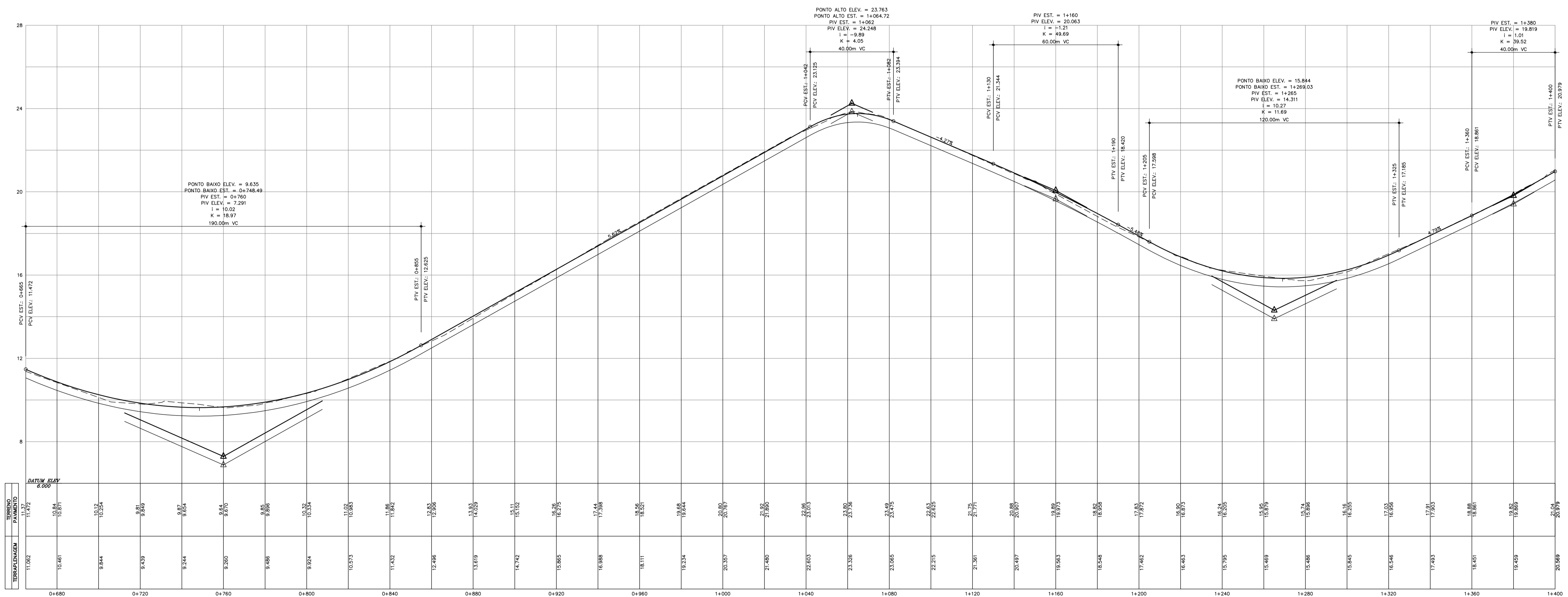
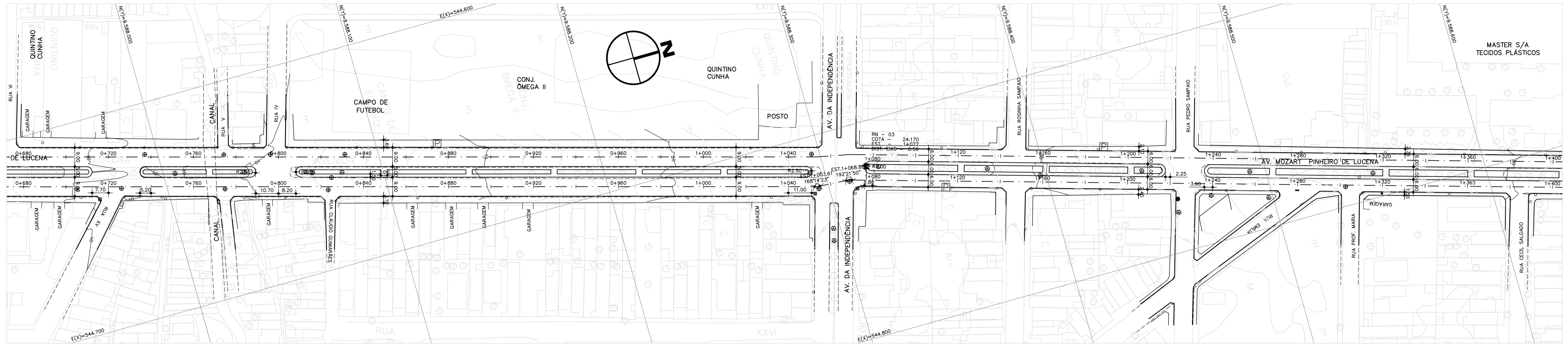
PROGRAMA DE TRANSPORTE URBANO DE FORTALEZA
PROJETO DE ENGENHARIA DE VIAS URBANAS - LOTE 5

PROJETO EXECUTIVO

DATA: SET/2013 OBRA: AV. MOZART LUCENA ESCALA: H=1:1.000
V=1:100

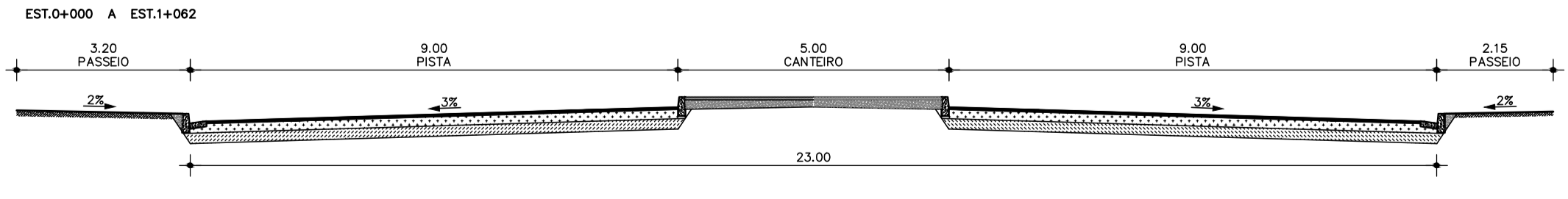
REVISÃO: — TÍTULO: PROJETO GEOMÉTRICO PLANÇA: PG-01

EMPRESA: EngSoft - Engenharia e Consultoria S/C Ltda.

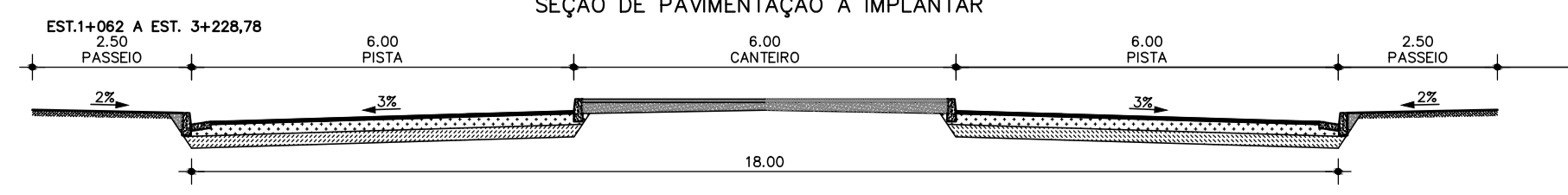


SEÇÕES TIPO
ESC = 1/100

RUA BAIXA DOS MILAGRES – AV. DA INDEPENDÊNCIA



AV. DA INDEPENDÊNCIA – RUA RIO JURUÁ



LEGENDA:

- TIL
- CXTH – CAIXA TELEMAR HORIZONTAL
- CXTV – CAIXA TELEMAR VERTICAL
- CXT
- CAIXA CAGECE
- ⊕ PV
- BUEIRO/BOCA DE LOBO
- BOCA DE LOBO
- POSTE
- POSTE COELCE
- MURO
- ⊕ ÁRVORE
- ⊕ SEMAFORO
- PLACA COMERCIAL
- MEIO-FIO EXISTENTE
- TERRENO NATURAL
- GREIDE DE TERRAPLENAGEM
- GREIDE DE PAVIMENTAÇÃO
- PAV PARADA DE ÔNIBUS COM ABRIGO METÁLICO-EXISTENTE
- PAV PARADA DE ÔNIBUS COM ABRIGO DE CONCRETO-EXISTENTE
- PAV PARADA DE ÔNIBUS EXISTENTE
- PAV RN IMPLANTADO – CHAPA DE ALUMÍNIO

NOTAS:

- 1) MEDIDAS EM METRO, EXCETO ONDE INDICADO
- 2) AS COTAS DE ELEVACÃO REFEREM-SE AO EIXO LADO DIREITO
- 3) PAVIMENTO EXISTENTE: CBUQ ASSENTE SOBRE PEDRA TOSCA
- 4) AS RUAS TRANSVERSAIS SOFRERÃO UMA CONCORDÂNCIA NUMA EXTENSAO DE 5,00m (APENAS UM AJUSTE)

Nº	DESCRIÇÃO DAS REVISÕES	DATA	ELC.	VER.	APR.
1	REVISÃO GERAL	SET/2013	PMF	PMF	PMF
0	EMISSÃO INICIAL	SET/2013	PMF	PMF	PMF

PREFEITURA MUNICIPAL DE FORTALEZA
SEINF - SECRETARIA MUNICIPAL DE INFRAESTRUTURA

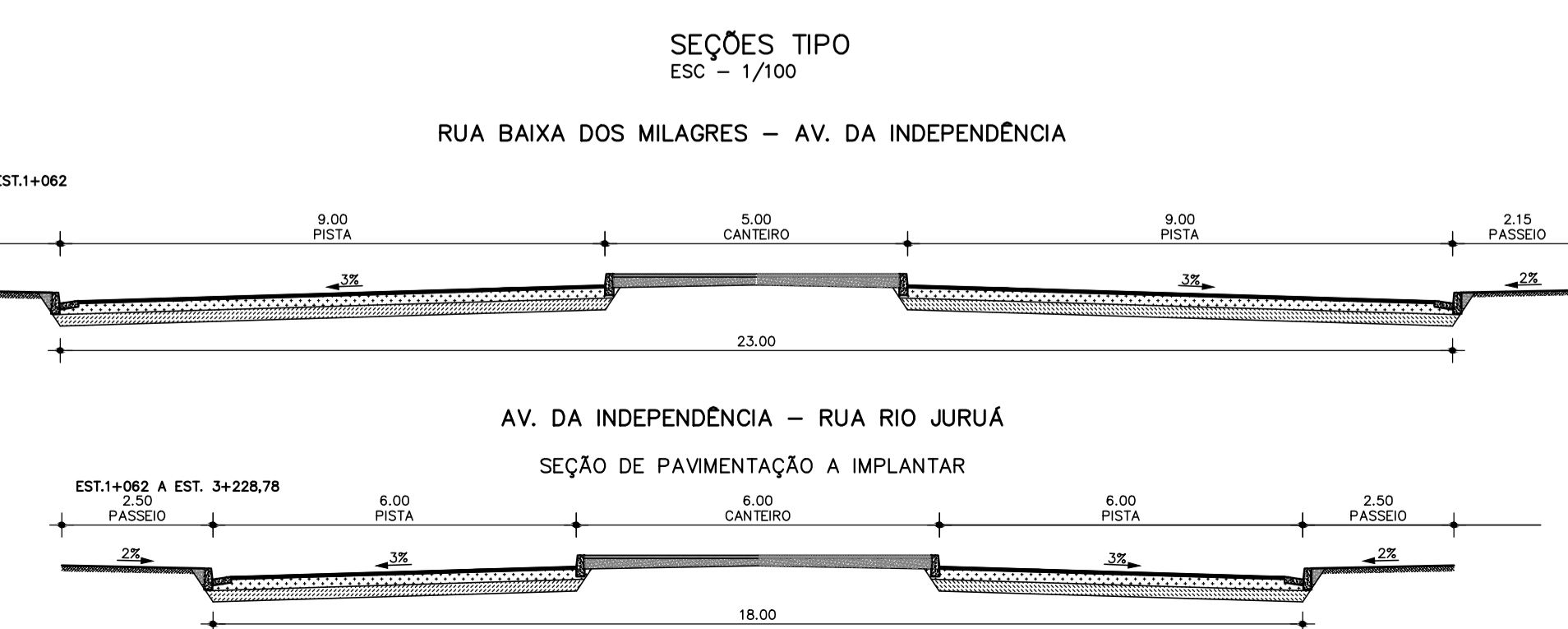
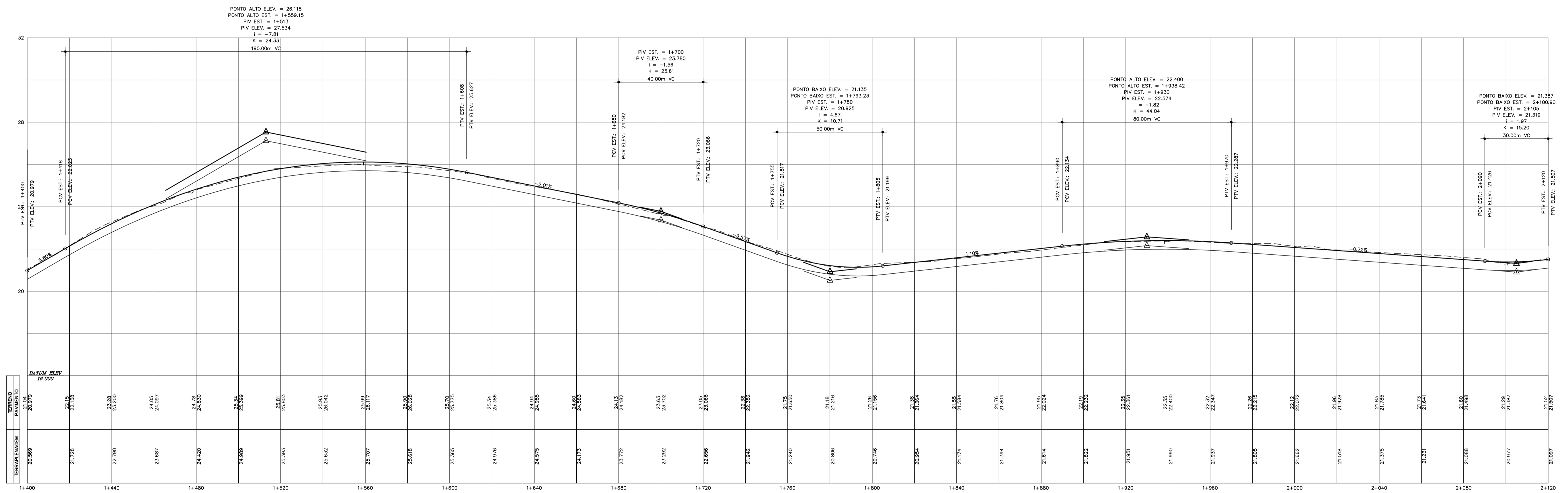
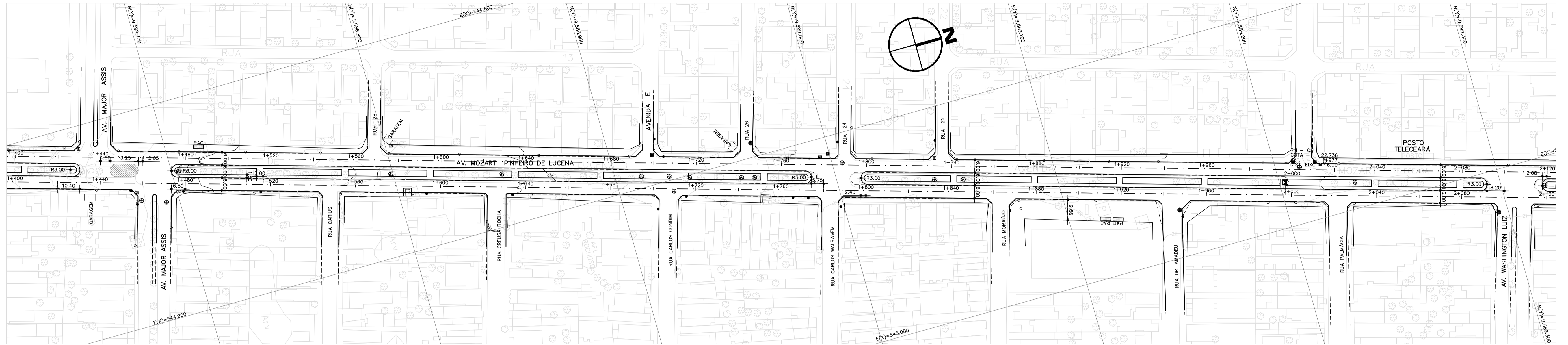
PROGRAMA DE TRANSPORTE URBANO DE FORTALEZA
PROJETO DE ENGENHARIA DE VIAS URBANAS - LOTE 5

PROJETO EXECUTIVO

DATA: SET/2013 CBR: AV. MOZART LUCENA ESCALA: H=1:1.000
V=1:100

REVISÃO: — TÍTULO: PROJETO GEOMÉTRICO PLANÇA: PG-02

EMPRESA: EngSoft - Engenharia e Consultoria S/C Ltda.



- LEGENDA:**
- TIL
 - CXTH - CAIXA TELEMAR HORIZONTAL
 - CXTV - CAIXA TELEMAR VERTICAL
 - CXT
 - CAIXA CAGECE
 - PV
 - BUEIRO/BOCA DE LOBO
 - BOCA DE LOBO
 - POSTE
 - POSTE COELCE
 - MURO
 - ÁRVORE
 - SEMAFORO
 - PLACA COMERCIAL
 - MEIO-FIO EXISTENTE
 - TERRENO NATURAL
 - GREIDE DE TERRAPLENAGEM
 - GREIDE DE PAVIMENTAÇÃO
 - PARADA DE ÔNIBUS COM ABRIGO METÁLICO-EXISTENTE
 - PARADA DE ÔNIBUS COM ABRIGO DE CONCRETO-EXISTENTE
 - PARADA DE ÔNIBUS EXISTENTE
 - RN IMPLANTADO - CHAPA DE ALUMÍNIO
- NOTAS:**
- 1) MEDIDAS EM METRO, EXCETO ONDE INDICADO
 - 2) AS COTAS DE ELEVAÇÃO REFEREM-SE AO EIXO LADO DIREITO
 - 3) PAVIMENTO EXISTENTE: CBUQ ASSENTE SOBRE PEDRA TOSCA
 - 4) AS RUAS TRANSVERSAIS SOFRERÃO UMA CONCORDÂNCIA NUMA EXTENSÃO DE 5,00m (APENAS UM AJUSTE)

Nº	DESCRIÇÃO DAS REVISÕES	DATA	EXEC.	VERIF.	APROV.
1	REVISÃO GERAL	SET/2013	PIF	PIF	PIF
0	EMISSÃO INICIAL	SET/2013	PIF	PIF	PIF

PREFEITURA MUNICIPAL DE FORTALEZA
SEINF - SECRETARIA MUNICIPAL DE INFRAESTRUTURA

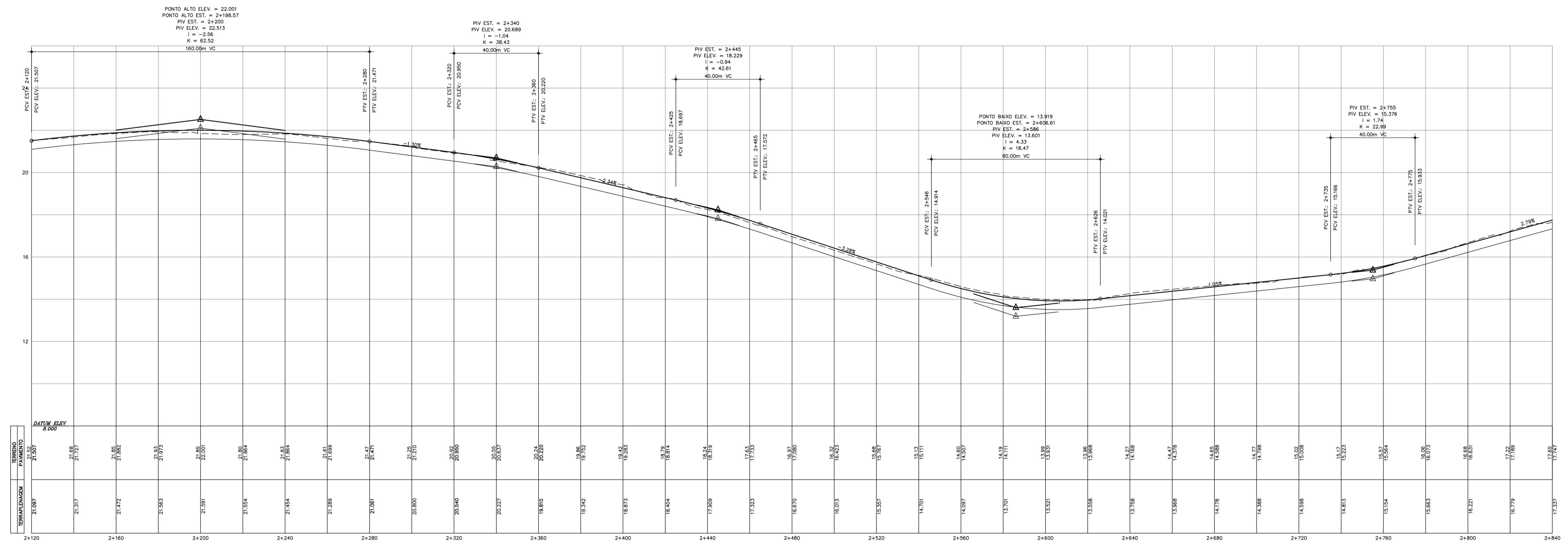
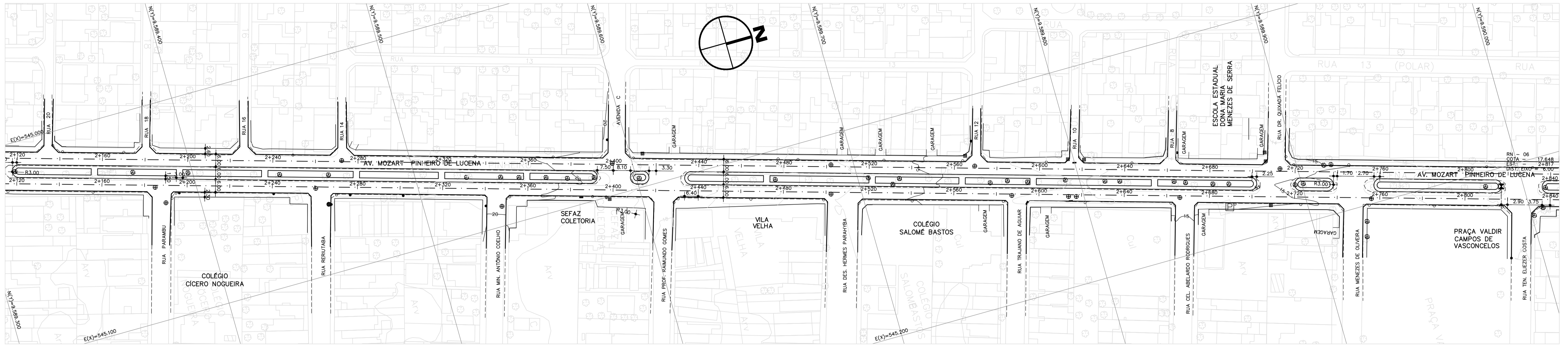
PROGRAMA DE TRANSPORTE URBANO DE FORTALEZA
PROJETO DE ENGENHARIA DE VIAS URBANAS - LOTE 5

PROJETO EXECUTIVO

DATA: SET/2013 OBRA: AV. MOZART LUCENA ESCALA: H=1:1.000, V=1:100

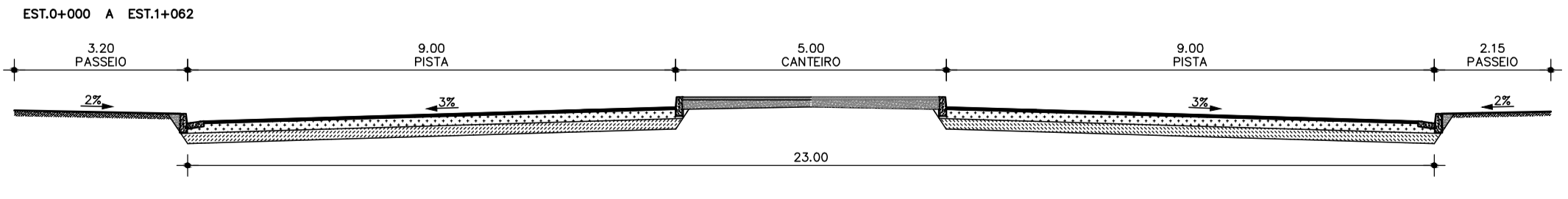
REVISÃO: - TÍTULO: PROJETO GEOMÉTRICO FRANCHA: PG-03

EMPRESA: EngSoft - Engenharia e Consultoria S/C Ltda.



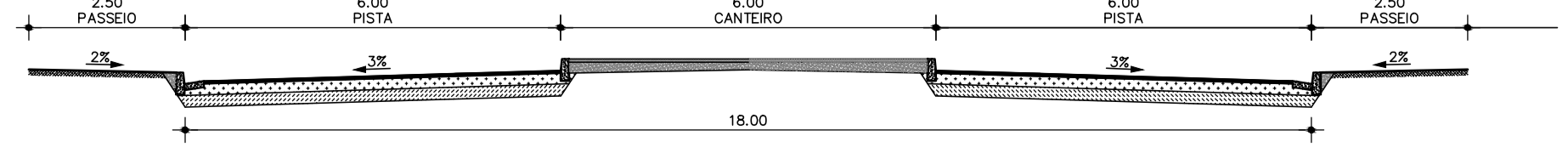
SEÇÕES TIPO
ESC - 1/100

RUA BAIXA DOS MILAGRES - AV. DA INDEPENDÊNCIA



AV. DA INDEPENDÊNCIA - RUA RIO JURUÁ

SEÇÃO DE PAVIMENTAÇÃO A IMPLANTAR



LEGENDA:

- TIL
- CXTH - CAIXA TELEMAR HORIZONTAL
- CXTV - CAIXA TELEMAR VERTICAL
- CXT
- CAIXA CAGECE
- PV
- BUEIRO/BOCA DE LOBO
- BOCA DE LOBO
- POSTE
- POSTE COELCE
- MURO
- ÁRVORE
- SEMÁFORO
- PLACA COMERCIAL
- MEIO-FIO EXISTENTE
- TERRENO NATURAL
- GREIDE DE TERRAPLENAGEM
- GREIDE DE PAVIMENTAÇÃO
- PARADA DE ÔNIBUS COM ABRIGO METÁLICO-EXISTENTE
- PARADA DE ÔNIBUS COM ABRIGO DE CONCRETO-EXISTENTE
- PARADA DE ÔNIBUS EXISTENTE
- RN IMPLANTADO - CHAPA DE ALUMÍNIO

NOTAS:

- 1) MEDIDAS EM METRO, EXCETO ONDE INDICADO
- 2) AS COTAS DE ELEVACÃO REFEREM-SE AO EIXO LADO DIREITO
- 3) PAVIMENTO EXISTENTE: CBUQ ASSENTE SOBRE PEDRA TOSCA
- 4) AS RUAS TRANSVERSAIS SOFRERÃO UMA CONCORDÂNCIA NUMA EXTENSÃO DE 5,00m (APENAS UM AJUSTE)

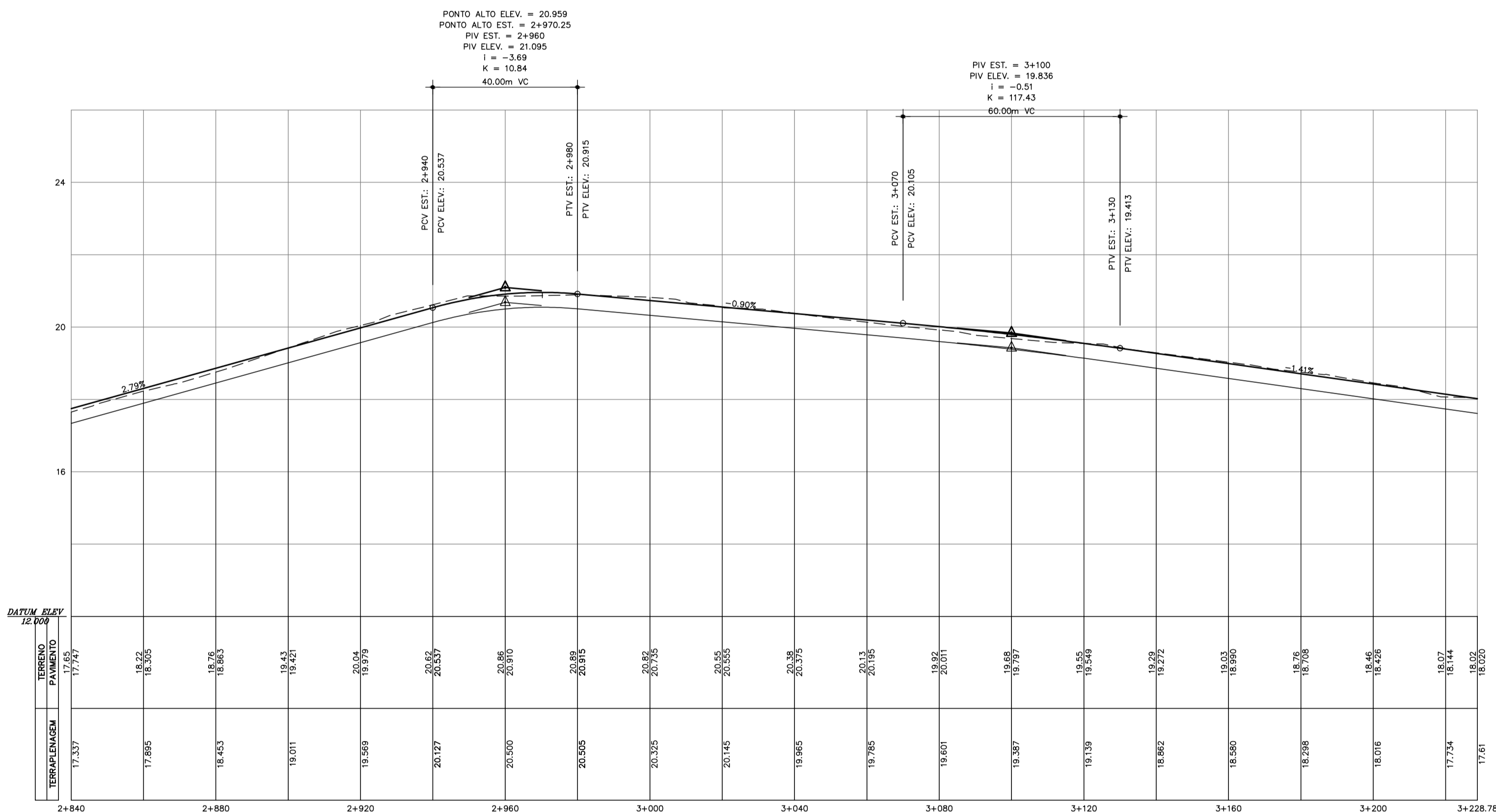
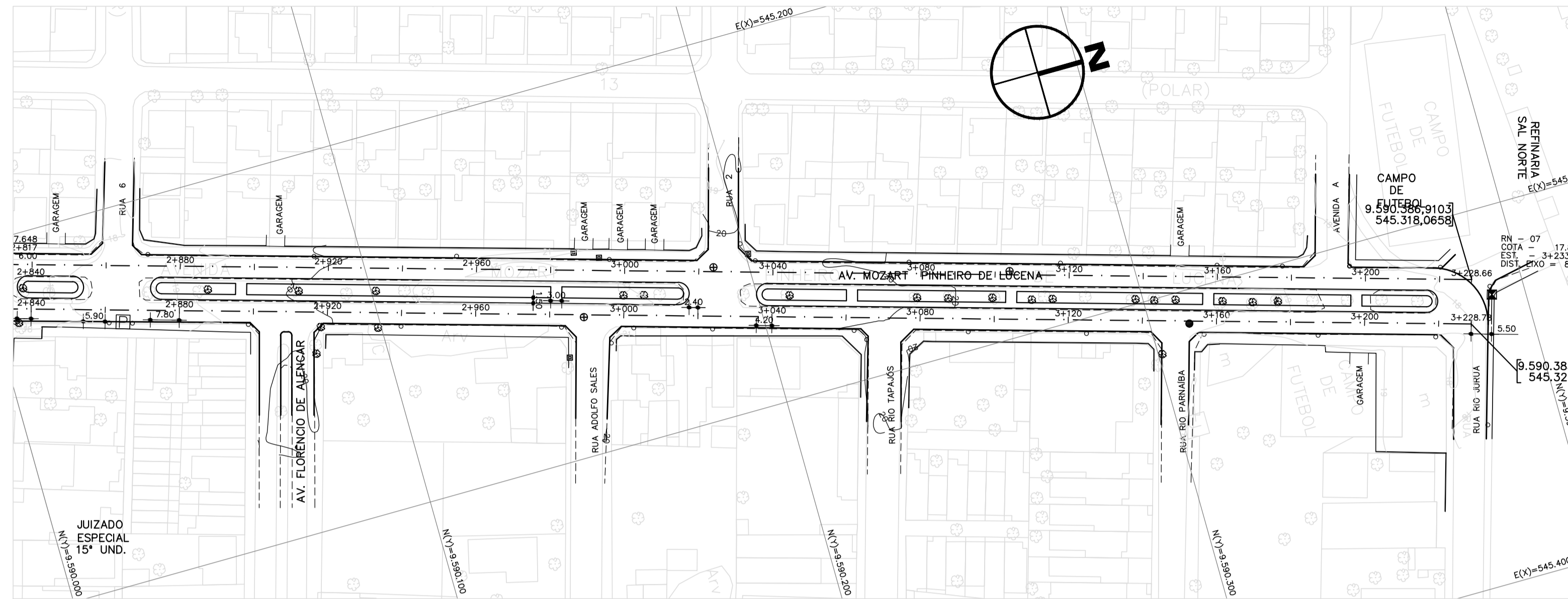
Nº	REVISÃO	DATA	EXEC.	VERIF.	APROV.
1	REVISÃO GERAL	SET/2013	PMF	PMF	PMF
0	EMISSÃO INICIAL	SET/2013	PMF	PMF	PMF
DESCRIÇÃO DAS REVISÕES					

PREFEITURA MUNICIPAL DE FORTALEZA
SEINF - SECRETARIA MUNICIPAL DE INFRAESTRUTURA

PROGRAMA DE TRANSPORTE URBANO DE FORTALEZA
PROJETO DE ENGENHARIA DE VIAS URBANAS - LOTE 5

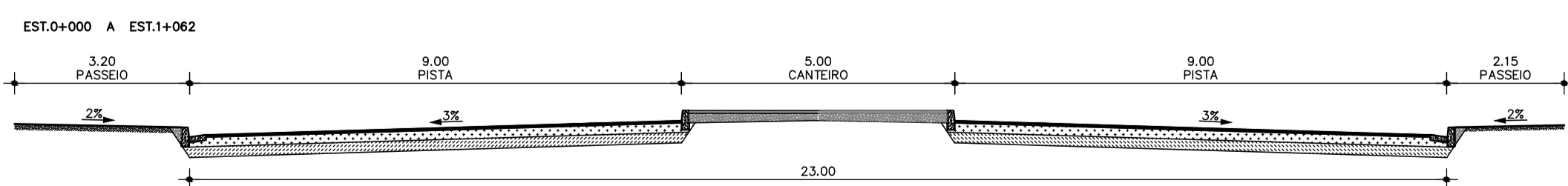
PROJETO EXECUTIVO

DATA: SET/2013	OBRA: AV. MOZART LUCENA	ESCALA: H=1:1.000 V=1:100
REVISÃO: -	TÍTULO: PROJETO GEOMÉTRICO PLANTA E PERFIL - EST. 2+120 A 2+840	FRANCHA: PG-04
EMPRESA: Engenharia e Consultoria S/C Ltda.		



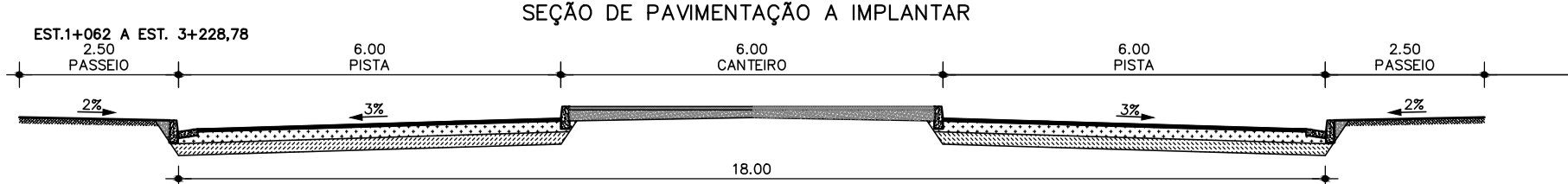
SEÇÕES TIPO
ESC = 1/100

RUA BAIXA DOS MILAGRES – AV. DA INDEPENDÊNCIA



AV. DA INDEPENDÊNCIA – RUA RIO JURUA

SEÇÃO DE PAVIMENTAÇÃO A IMPLANTAR



LEGENDA:

- TIL
 - CXTX – CAIXA TELEMAR HORIZONTAL
 - CXTV – CAIXA TELEMAR VERTICAL
 - CXT
 - CAIXA CAGECE
 - PV
 - BUEIRO/BOCA DE LOBO
 - BOCA DE LOBO
 - POSTE
 - POSTE COELCE
 - MURO
 - ARVORE
 - SEMAFORO
 - PLACA COMERCIAL
 - MEIO-FIO EXISTENTE
 - TERRENO NATURAL
 - GREIDE DE TERRAPLENAGEM
 - GREIDE DE PAVIMENTAÇÃO
 - PAM PARADA DE ÔNIBUS COM ABRIGO METÁLICO-EXISTENTE
 - PAC PARADA DE ÔNIBUS COM ABRIGO DE CONCRETO-EXISTENTE
 - PE PARADA DE ÔNIBUS EXISTENTE
 - RN IMPLANTADO – CHAPA DE ALUMINIO
- NOTAS:
- 1) MEDIDAS EM METRO, EXCETO ONDE INDICADO
 - 2) AS COTAS DE ELEVACÃO REFEREM-SE AO EIXO LADO DIREITO
 - 3) PAVIMENTO EXISTENTE: CBUQ ASSENTE SOBRE PEDRA TOSCA
 - 4) AS RUAS TRANSVERSAIS SOFRERÃO UMA CONCORDÂNCIA NUMA EXTENSÃO DE 5,00m (APENAS UM AJUSTE)

Nº	DESCRIÇÃO DAS REVISÕES	DATA	EXEC.	VERIF.	APROV.
1	REVISÃO GERAL	SET/2013	PNF	PNF	PNF
0	EMIÇÃO INICIAL	SET/2013	PNF	PNF	PNF

PREFEITURA MUNICIPAL DE FORTALEZA
SEINF - SECRETARIA MUNICIPAL DE INFRAESTRUTURA

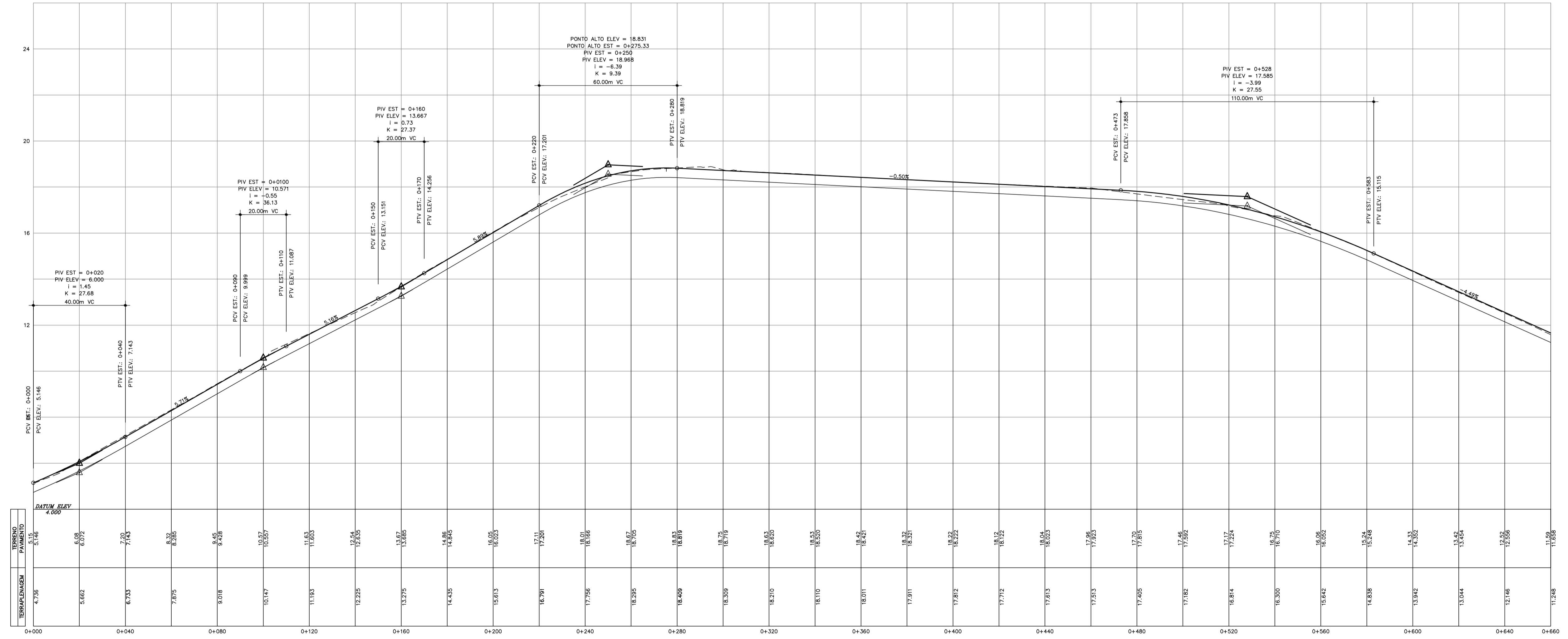
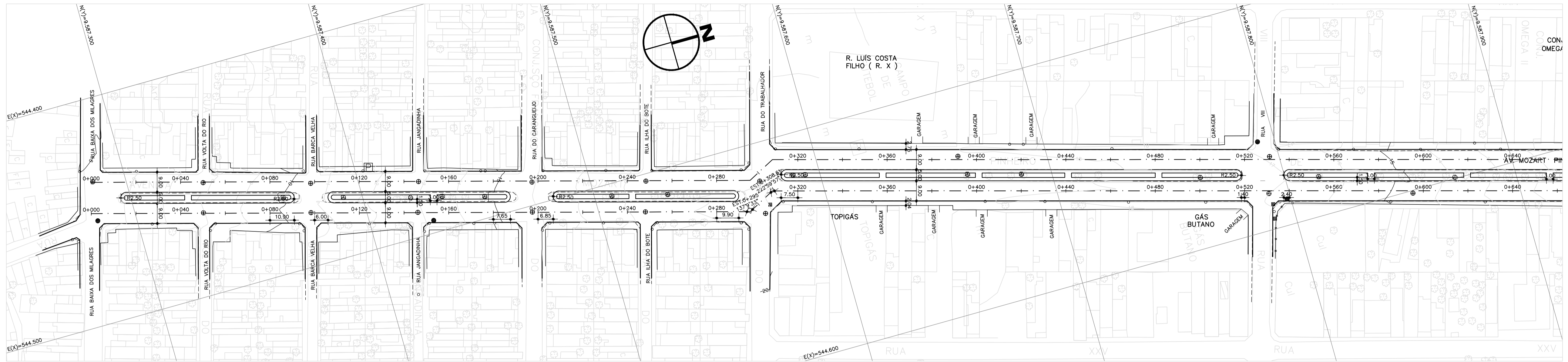
PROGRAMA DE TRANSPORTE URBANO DE FORTALEZA
PROJETO DE ENGENHARIA DE VIAS URBANAS - LOTE 5

PROJETO EXECUTIVO

DATA: SET/2013 OBRA: AV. MOZART LUCENA ESCALA: H=1:1.000 V=1:100

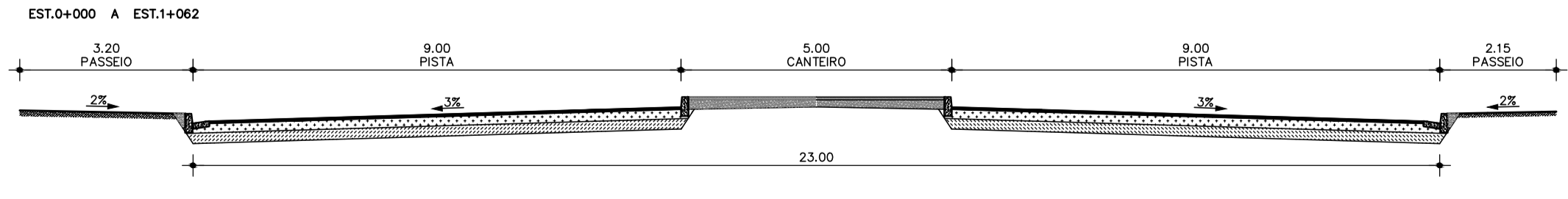
REVISÃO: - TITULO: PROJETO GEOMÉTRICO PRANCHA: PG-05

EMPRESA: EngSoft - Engenharia e Consultoria S/C Ltda.



SEÇÕES TIPO
ESC - 1/100

RUA BAIXA DOS MILAGRES – AV. DA INDEPENDÊNCIA



AV. DA INDEPENDÊNCIA – RUA RIO JURUÁ



LEGENDA:

- TIL
 - CXT – CAIXA TELEMAR HORIZONTAL
 - CXTV – CAIXA TELEMAR VERTICAL
 - CAIXA CAGECE
 - PV
 - BUEIRO/BOCA DE LOBO
 - BOCA DE LOBO
 - POSTE
 - POSTE COELCE
 - MURO
 - ARVORE
 - SEMÁFORO
 - PLACA COMERCIAL
 - MEIO-FIO EXISTENTE
 - TERRENO NATURAL
 - GREIDE DE TERRAPLENAGEM
 - GREIDE DE PAVIMENTAÇÃO
 - PARADA DE ÔNIBUS COM ABRIGO METÁLICO-EXISTENTE
 - PARADA DE ÔNIBUS COM ABRIGO DE CONCRETO-EXISTENTE
 - PARADA DE ÔNIBUS EXISTENTE
 - RN IMPLANTADO – CHAPA DE ALUMÍNIO
- NOTAS:
- 1) MEDIDAS EM METRO, EXCETO ONDE INDICADO
 - 2) AS COTAS DE ELEVÇÃO REFEREM-SE AO EIXO LADO ESQUERDO
 - 3) PAVIMENTO EXISTENTE: CBUQ ASSENTE SOBRE PEDRA TOSCA
 - 4) AS RUAS TRANSVERSAIS SOFRERÃO UMA CONCORDÂNCIA NUMA EXTENSÃO DE 5,00m (APENAS UM AJUSTE)

REVISÃO	DESCRIÇÃO DAS REVISÕES	DATA	EXEC.	VERIF.	APROV.
1	REVISÃO GERAL	SET/2013	PMF	PMF	PMF
0	EMISSÃO INICIAL	SET/2013	PMF	PMF	PMF

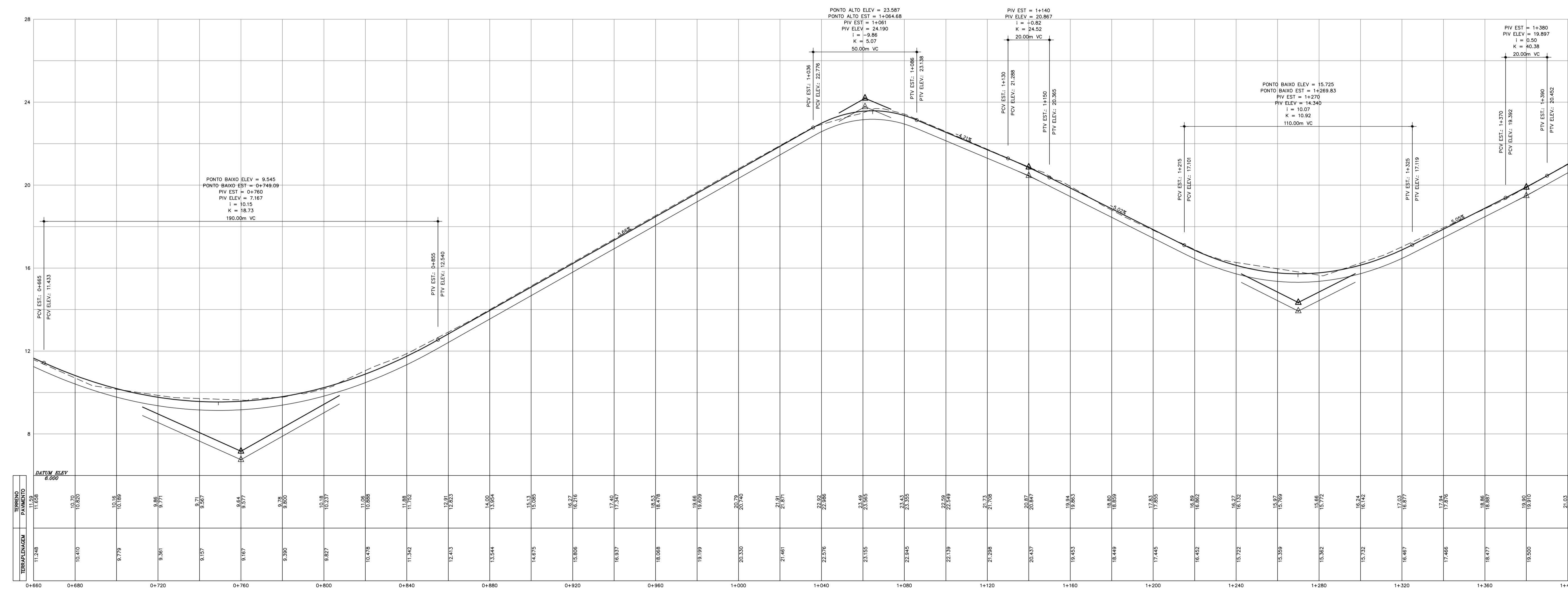
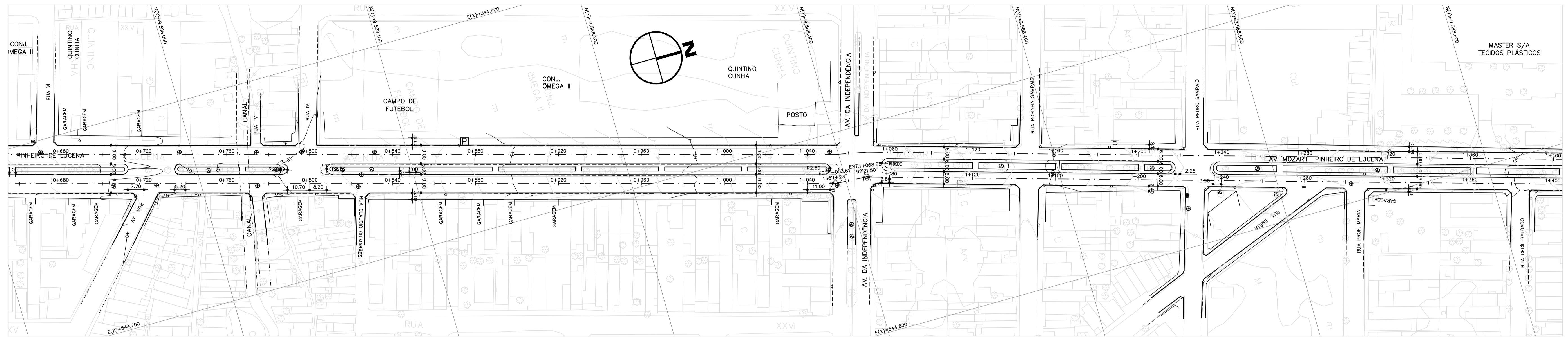
PREFEITURA MUNICIPAL DE FORTALEZA
SEINF - SECRETARIA MUNICIPAL DE INFRAESTRUTURA

PROGRAMA DE TRANSPORTE URBANO DE FORTALEZA
PROJETO DE ENGENHARIA DE VIAS URBANAS - LOTE 5

PROJETO EXECUTIVO

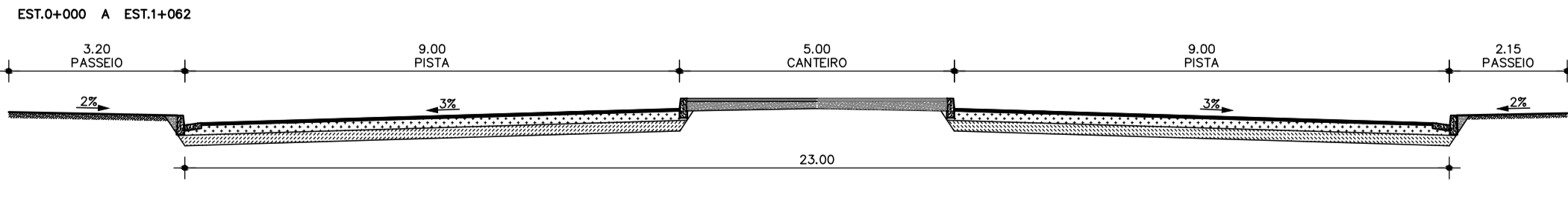
DATA: SET/2013	OBRA: AV. MOZART LUCENA	ESCALA: H=1:1.000 V=1:100
REVISÃO: -	TÍTULO: PROJETO GEOMÉTRICO PLANTA E PERFIL – EST. 0+000 A 0+660	FRANCHA: PG-06

EMPRESA: Engenharia e Consultoria S/C Ltda.



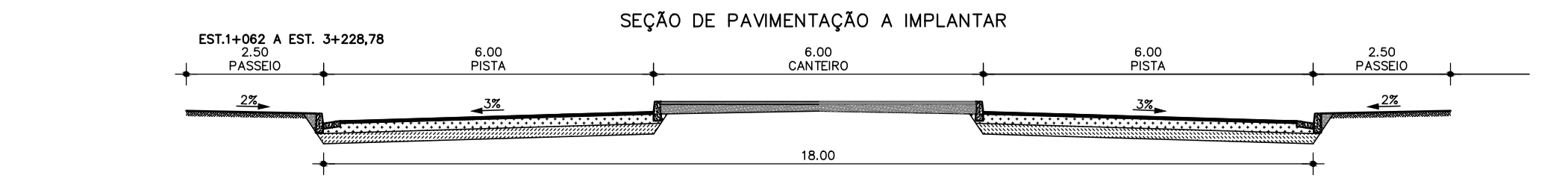
SEÇÕES TIPO
ESC = 1/100

RUA BAIXA DOS MILAGRES – AV. DA INDEPENDÊNCIA



AV. DA INDEPENDÊNCIA – RUA RIO JURUA

SEÇÃO DE PAVIMENTAÇÃO A IMPLANTAR



LEGENDA:

- TIL
- ▣ CXTV – CAIXA TELEMAR HORIZONTAL
- ▣ CXTV – CAIXA TELEMAR VERTICAL
- ⊕ CXT
- CAIXA CAGECE
- ⊖ PV
- ⊖ BUEIRO/BOCA DE LOBO
- ⊖ BOCA DE LOBO
- POSTE
- POSTE COELCE
- ⊖ MURO
- ⊖ ARVORE
- ⊖ SEMAFORO
- ⊖ PLACA COMERCIAL
- MEIO-FIO EXISTENTE

- TERRENO NATURAL
- GREIDE DE TERRAPLENAGEM
- GREIDE DE PAVIMENTAÇÃO
- ⊖ PARADA DE ÔNIBUS COM ABRIGO METÁLICO-EXISTENTE
- ⊖ PARADA DE ÔNIBUS COM ABRIGO DE CONCRETO-EXISTENTE
- ⊖ PARADA DE ÔNIBUS EXISTENTE
- ⊖ RN IMPLANTADO – CHAPA DE ALUMINIO

NOTAS:

- 1) MEDIDAS EM METRO, EXCETO ONDE INDICADO
- 2) AS COTAS DE ELEVACÃO REFEREM-SE AO EIXO LADO ESQUERDO
- 3) PAVIMENTO EXISTENTE: CBUQ ASSENTE SOBRE PEDRA TOSCA
- 4) AS RUAS TRANSVERSAIS SOFRERÃO UMA CONCORDÂNCIA NUMA EXTENSÃO DE 5,00m (APENAS UM AJUSTE)

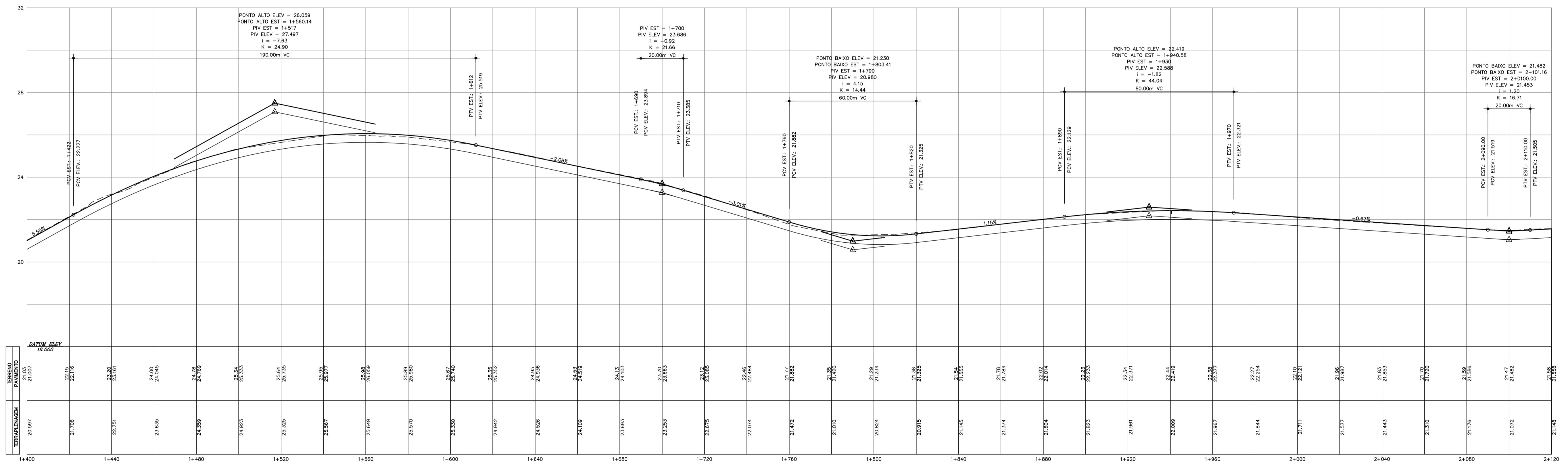
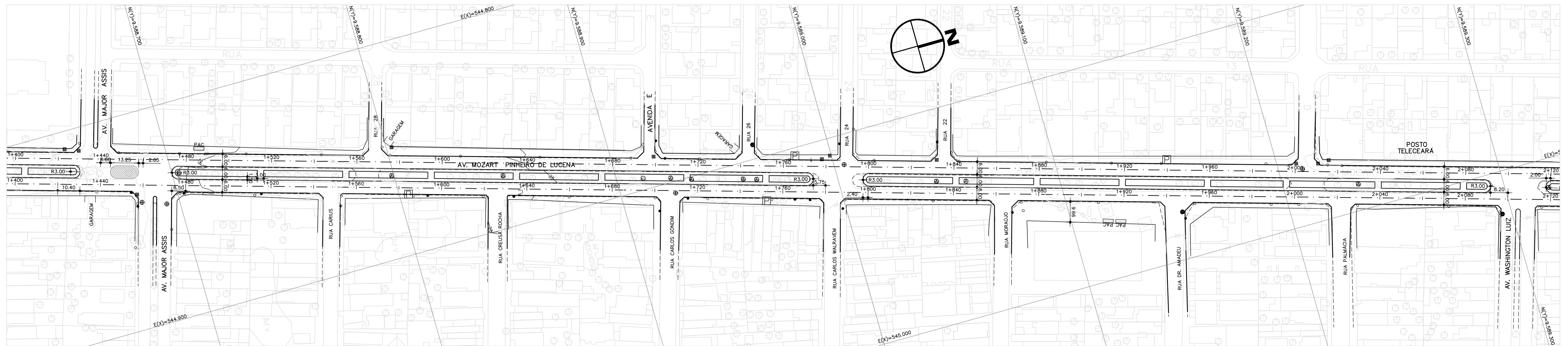
Nº	DESCRIÇÃO DAS REVISÕES	DATA	DEC.	VER.	APRov.
1	REVISÃO GERAL	SET/2013	PMF	PMF	PMF
0	EMISSÃO INICIAL	SET/2013	PMF	PMF	PMF

PREFEITURA MUNICIPAL DE FORTALEZA
SEINF - SECRETARIA MUNICIPAL DE INFRAESTRUTURA

PROGRAMA DE TRANSPORTE URBANO DE FORTALEZA
PROJETO DE ENGENHARIA DE VIAS URBANAS - LOTE 5

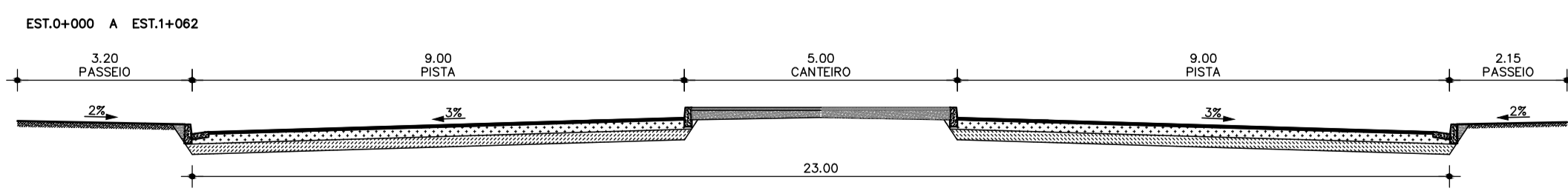
PROJETO EXECUTIVO

DATA: SET/2013	OBRA: AV. MOZART LUCENA	ESCALA: H=1:1.000 V=1:100
REVISÃO: -	TÍTULO: PROJETO GEOMÉTRICO PLANTA E PERFIL – EST. 0+660 A 1+400	PRANCHA: PG-03
EMPRESA: EngSoft - Engenharia e Consultoria S/C Ltda.		



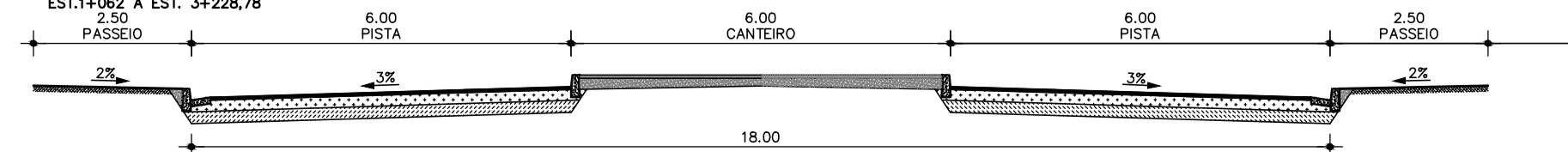
SEÇÕES TIPO
ESC = 1/100

RUA BAIXA DOS MILAGRES – AV. DA INDEPENDÊNCIA



AV. DA INDEPENDÊNCIA – RUA RIO JURUÁ

SEÇÃO DE PAVIMENTAÇÃO A IMPLANTAR



LEGENDA:

- TIL
- CXTV – CAIXA TELEMAR HORIZONTAL
- CXTV – CAIXA TELEMAR VERTICAL
- CXT
- CAIXA CAGECE
- ⊕ PV
- BUEIRO/BOCA DE LOBO
- BOCA DE LOBO
- POSTE
- POSTE COELCE
- MURO
- ⊕ ÁRVORE
- ⊕ SEMÁFORO
- PLACA COMERCIAL
- MEIO-FIO EXISTENTE

- TERRENO NATURAL
- GREIDE DE TERRAPLENAGEM
- GREIDE DE PAVIMENTAÇÃO
- PAV PARADA DE ÔNIBUS COM ABRIGO METÁLICO-EXISTENTE
- PAC PARADA DE ÔNIBUS COM ABRIGO DE CONCRETO-EXISTENTE
- PI PARADA DE ÔNIBUS EXISTENTE
- RI RN IMPLANTADO – CHAPA DE ALUMÍNIO

NOTAS:

- 1) MEDIDAS EM METRO, EXCETO ONDE INDICADO
- 2) AS COTAS DE ELEVACÃO REFEREM-SE AO EIXO LADO ESQUERDO
- 3) PAVIMENTO EXISTENTE: CBUQ ASSENTE SOBRE PEDRA TOSCA
- 4) AS RUAS TRANSVERSAIS SOFRERÃO UMA CONCORDÂNCIA NUMA EXTENSÃO DE 5,00m (APENAS UM AJUSTE)

Nº	DESCRIÇÃO DAS REVISÕES	DATA	EXEC.	VERIF.	APROV.
1	REVISÃO GERAL	SET/2013	PMF	PMF	PMF
0	EMISSÃO INICIAL	SET/2013	PMF	PMF	PMF

PREFEITURA MUNICIPAL DE FORTALEZA
SEINF - SECRETARIA MUNICIPAL DE INFRAESTRUTURA

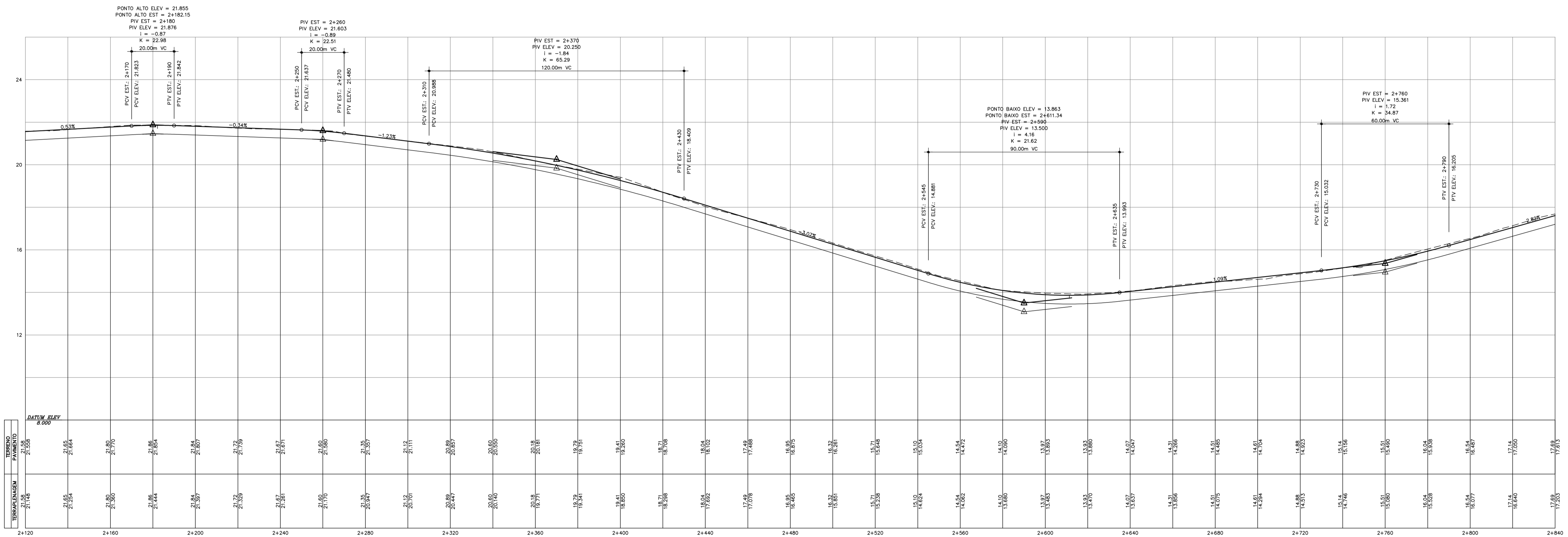
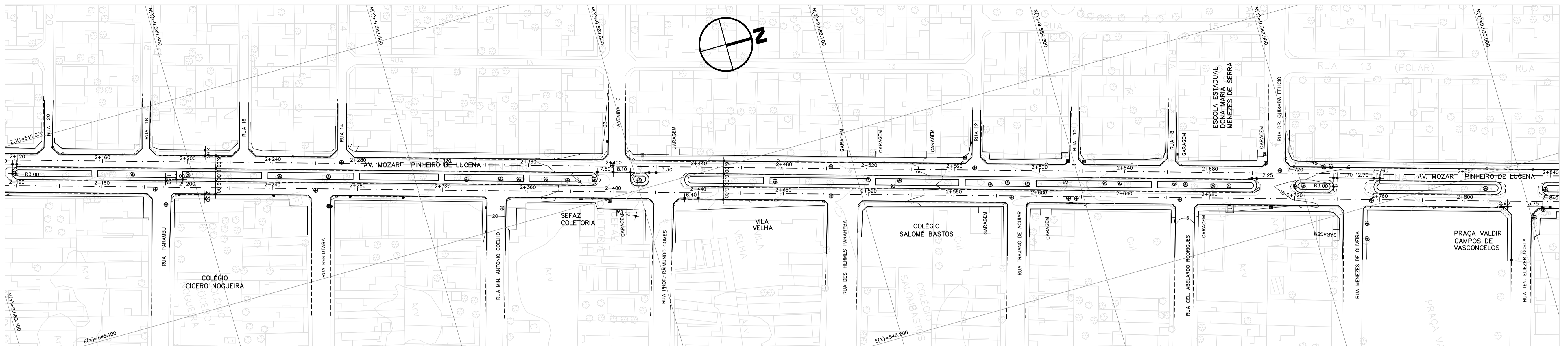
PROGRAMA DE TRANSPORTE URBANO DE FORTALEZA
PROJETO DE ENGENHARIA DE VIAS URBANAS - LOTE 5

PROJETO EXECUTIVO

DATA: SET/2013 OBRA: AV. MOZART LUCENA ESCALA: H=1:1.000 V=1:100

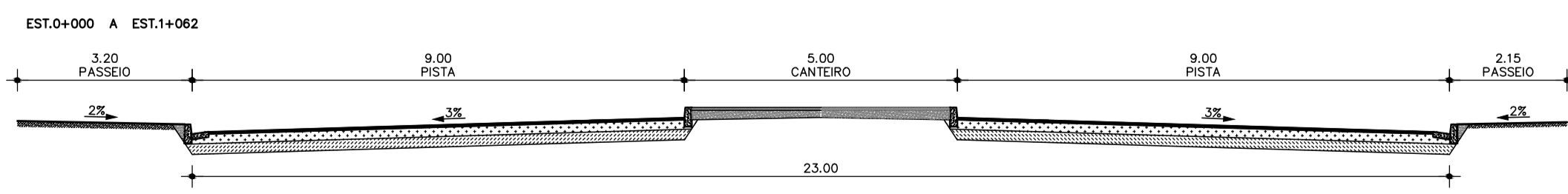
REVISÃO: - TÍTULO: PROJETO GEOMÉTRICO PLANTA E PERFIL – EST. 1+400 A 2+120 FRANCHA: PG-08

EMPRESA: EngSoft - Engenharia e Consultoria S/C Ltda.



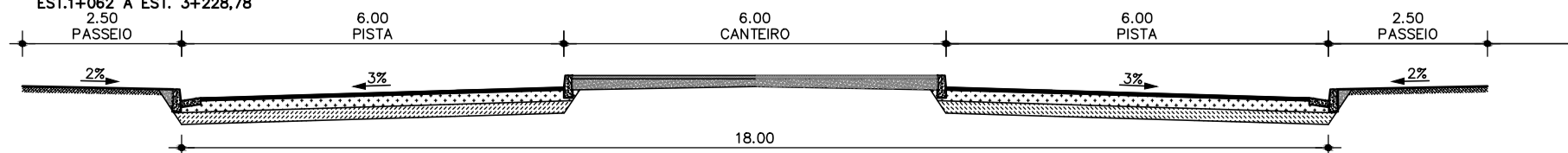
SEÇÕES TIPO
ESC = 1/100

RUA BAIXA DOS MILAGRES – AV. DA INDEPENDÊNCIA



AV. DA INDEPENDÊNCIA – RUA RIO JURUÁ

SEÇÃO DE PAVIMENTAÇÃO A IMPLANTAR



LEGENDA:

- TIL
 - ⊖ CXT – CAIXA TELEMAR HORIZONTAL
 - ⊕ CXT – CAIXA TELEMAR VERTICAL
 - ⊖ CAIXA CAGECE
 - ⊖ BUENRO/BOCA DE LOBO
 - ⊖ BOCA DE LOBO
 - POSTE
 - POSTE COELCE
 - ⊖ MURO
 - ⊖ ARVORE
 - ⊖ SEMAFORO
 - ⊖ PLACA COMERCIAL
 - MEIO-FIO EXISTENTE
 - TERRENO NATURAL
 - GREIDE DE TERRAPLENAGEM
 - GREIDE DE PAVIMENTAÇÃO
 - PAV PARADA DE ÔNIBUS COM ABRIGO METÁLICO-EXISTENTE
 - PAC PARADA DE ÔNIBUS COM ABRIGO DE CONCRETO-EXISTENTE
 - PAV PARADA DE ÔNIBUS EXISTENTE
 - PAV RN IMPLANTADO – CHAPA DE ALUMINIO
- NOTAS:
- 1) MEDIDAS EM METRO, EXCETO ONDE INDICADO
 - 2) AS COTAS DE ELEVÇÃO REFEREM-SE AO EIXO LADO ESQUERDO
 - 3) PAVIMENTO EXISTENTE: CBUQ ASSENTE SOBRE PEDRA TOSCA
 - 4) AS RUAS TRANSVERSAIS SOFRERÃO UMA CONCORDÂNCIA NUMA EXTENSÃO DE 5,00m (APENAS UM AJUSTE)

Nº	DESCRIÇÃO DAS REVISÕES	DATA	EXEC.	VERIF.	APROV.
1	REVISÃO GERAL	SET/2013	PMF	PMF	PMF
0	EMISSÃO INICIAL	SET/2013	PMF	PMF	PMF

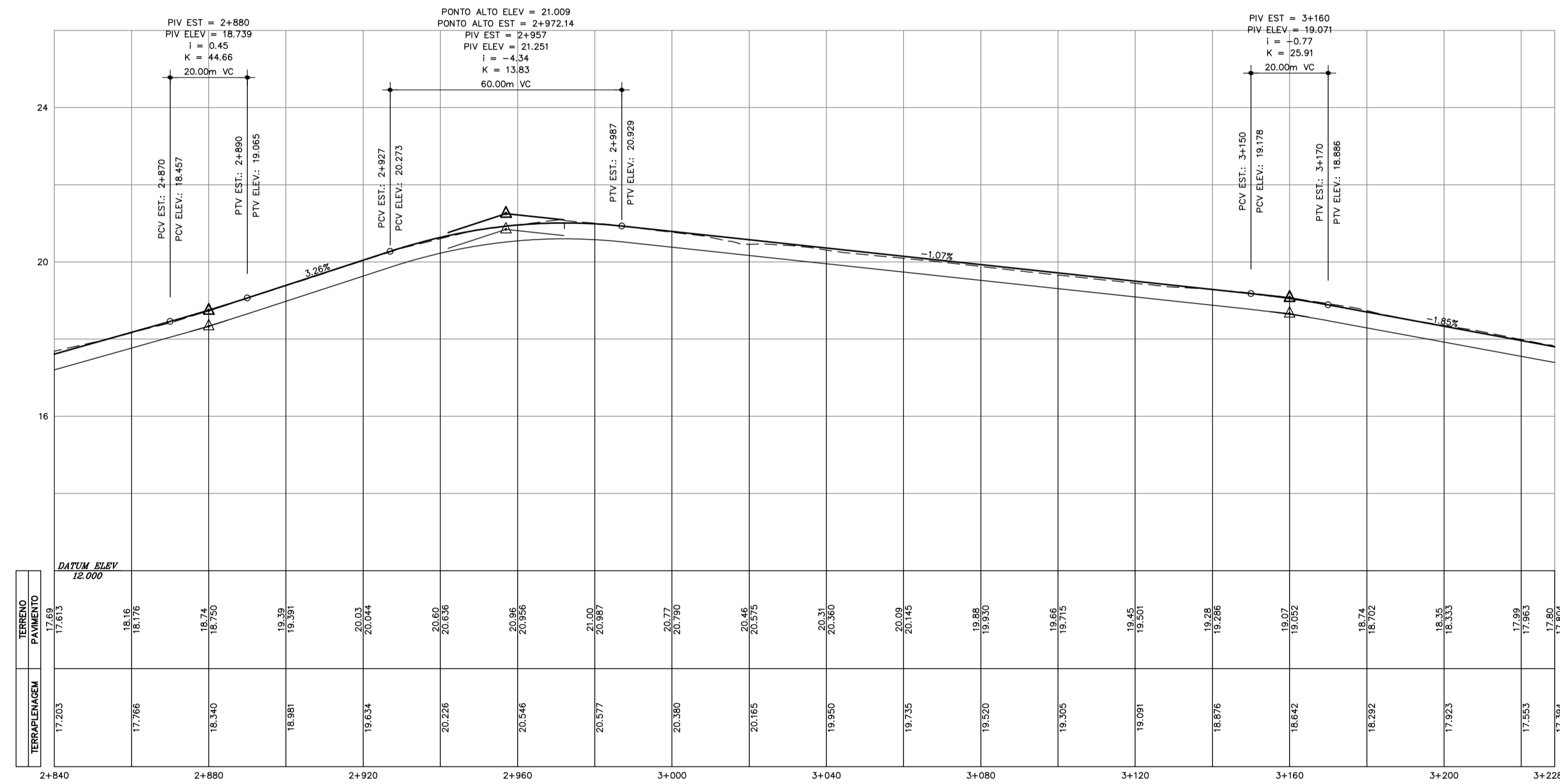
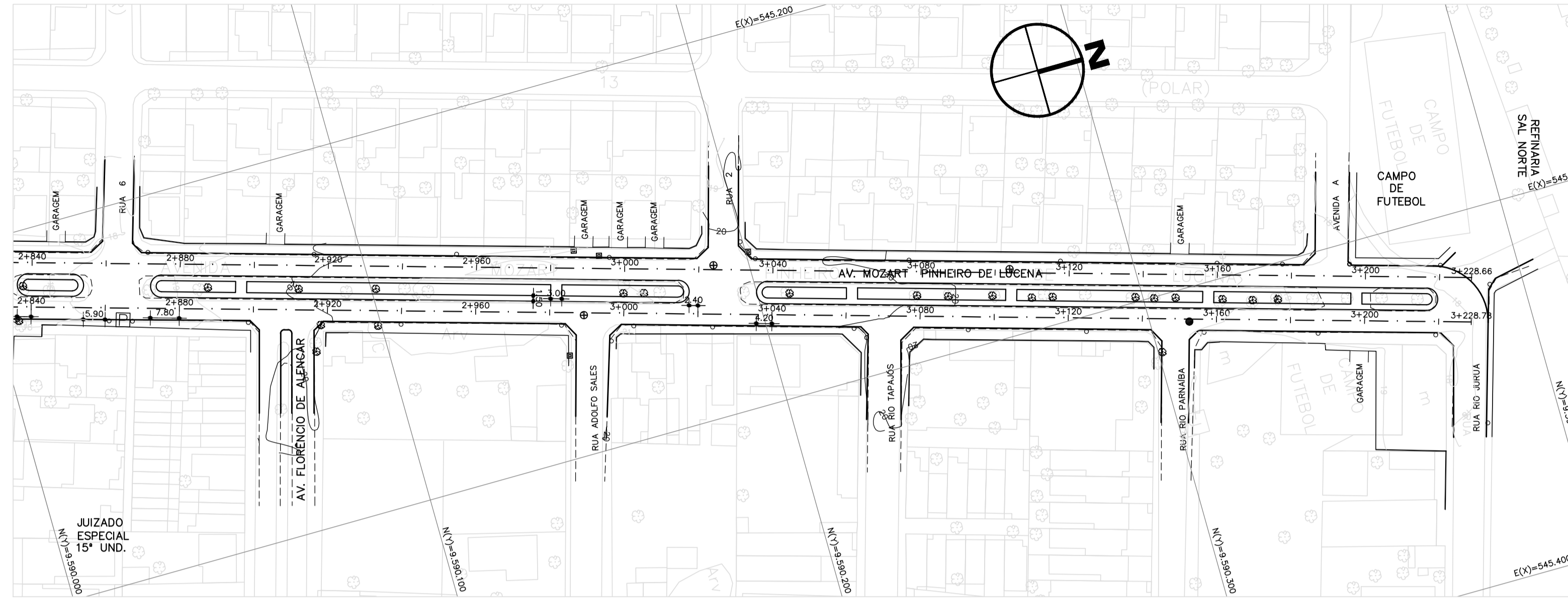
PREFEITURA MUNICIPAL DE FORTALEZA
SEINF - SECRETARIA MUNICIPAL DE INFRAESTRUTURA

PROGRAMA DE TRANSPORTE URBANO DE FORTALEZA
PROJETO DE ENGENHARIA DE VIAS URBANAS - LOTE 5

PROJETO EXECUTIVO

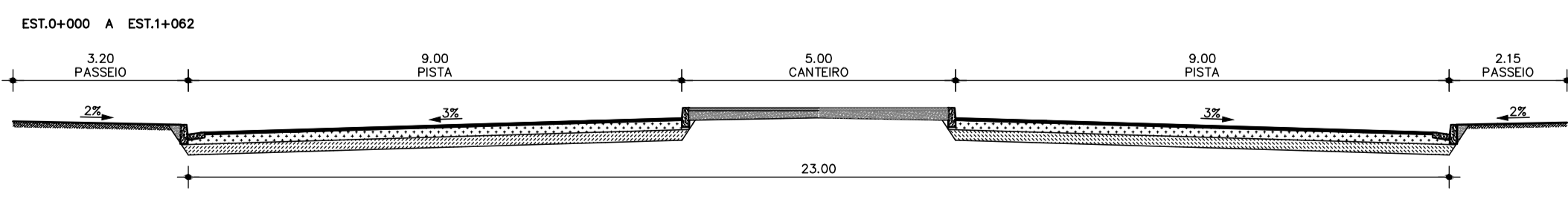
DATA: SET/2013	OBRA: AV. MOZART LUCENA	ESCALA: H=1:1.000 V=1:100
REVISÃO: -	TÍTULO: PROJETO GEOMÉTRICO PLANTA E PERFIL – EST. 2+120 A 2+840	FRANCHA: PG-09

EngSoft - Engenharia e Consultoria S/C Ltda.



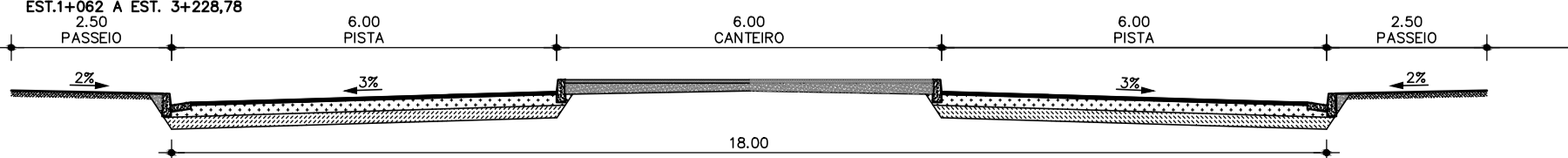
SEÇÕES TIPO
ESC = 1/100

RUA BAIXA DOS MILAGRES – AV. DA INDEPENDÊNCIA



AV. DA INDEPENDÊNCIA – RUA RIO JURUA

SEÇÃO DE PAVIMENTAÇÃO A IMPLANTAR



LEGENDA:

- TIL
- CXTV – CAIXA TELEMAR HORIZONTAL
- CXTV – CAIXA TELEMAR VERTICAL
- CXT
- CAIXA CAGECE
- BUEN/BOCA DE LOBO
- BOCA DE LOBO
- POSTE
- POSTE COELCE
- MURO
- ARVORE
- SEMAFORO
- PLACA COMERCIAL
- - - MEIO-FIO EXISTENTE

- - - TERRENO NATURAL
- GREIDE DE TERRAPLENAGEM
- GREIDE DE PAVIMENTAÇÃO
- PAM PARADA DE ÔNIBUS COM ABRIGO METÁLICO-EXISTENTE
- PAC PARADA DE ÔNIBUS COM ABRIGO DE CONCRETO-EXISTENTE
- PO PARADA DE ÔNIBUS EXISTENTE
- RI RN IMPLANTADO – CHAPA DE ALUMINIO

NOTAS:

- 1) MEDIDAS EM METRO, EXCETO ONDE INDICADO
- 2) AS COTAS DE ELEVACÃO REFEREM-SE AO EIXO LADO ESQUERDO
- 3) PAVIMENTO EXISTENTE: CBUQ ASSENTE SOBRE PEDRA TOSCA
- 4) AS RUAS TRANSVERSAIS SOFRERÃO UMA CONCORDÂNCIA NUMA EXTENSÃO DE 5,00m (APENAS UM AJUSTE)

Nº	DESCRIÇÃO DAS REVISÕES	DATA	EXEC.	VERIF.	APROV.
1	REVISÃO GERAL	SET/2013	PNF	PNF	PNF
0	EMISSÃO INICIAL	SET/2013	PNF	PNF	PNF

PREFEITURA MUNICIPAL DE FORTALEZA
SEINF - SECRETARIA MUNICIPAL DE INFRAESTRUTURA

PROGRAMA DE TRANSPORTE URBANO DE FORTALEZA
PROJETO DE ENGENHARIA DE VIAS URBANAS - LOTE 5

PROJETO EXECUTIVO

DATA:	SET/2013	OBRA:	AV. MOZART LUCENA
REVISÃO:	-	TÍTULO:	PROJETO GEOMÉTRICO PLANTA E PERFIL – EST. 2+840 A 3+228,66
EMPRESA:	Engesoft - Engenharia e Consultoria S/C Ltda.		

ESCALA: H=1:1.000
V=1:100
PRANCHA: PG-10