

540200 544700 549200 553700 558200 562700 567200 571700

9591500  
9587000  
9582500  
9578000  
9573500  
9569000

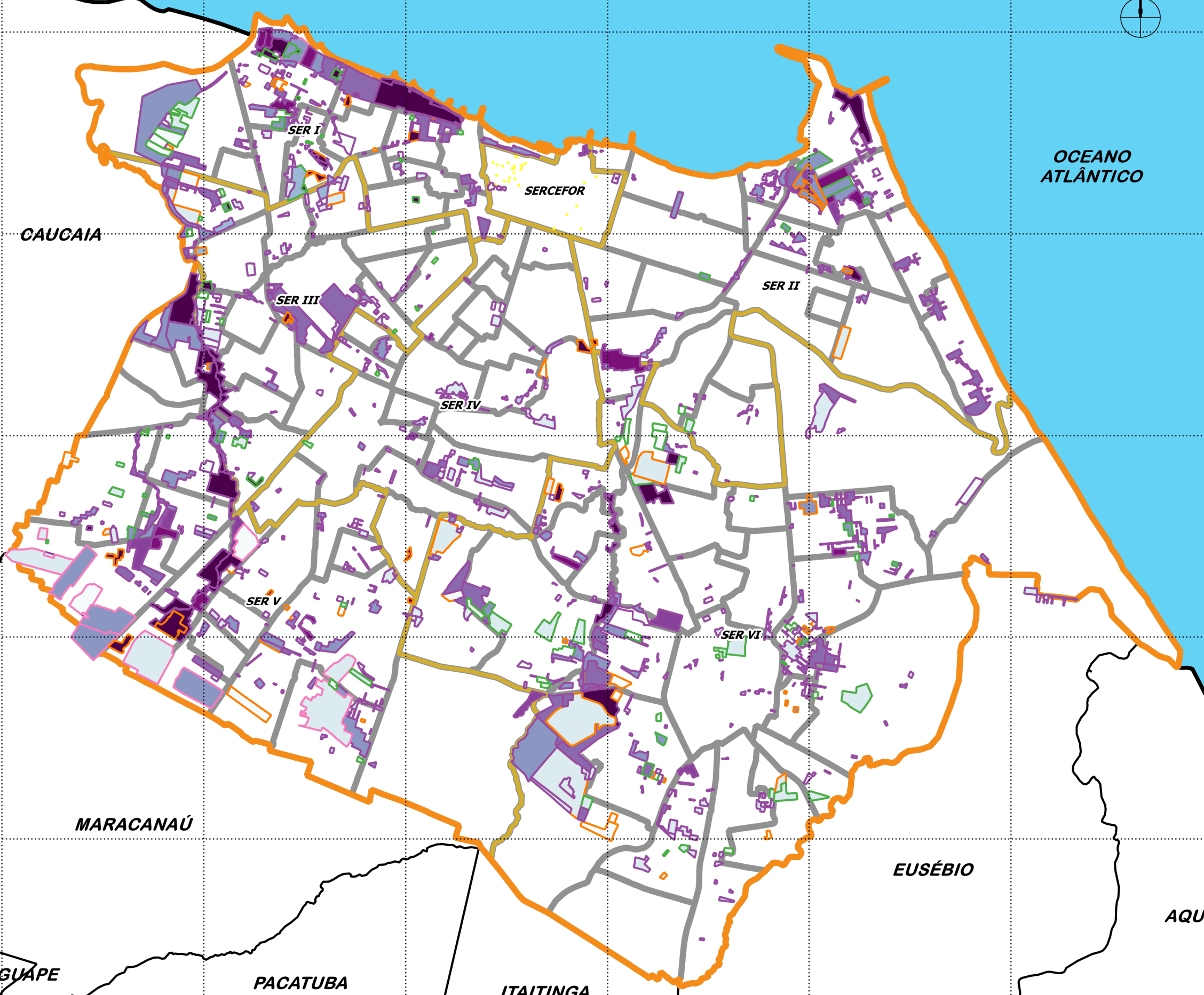


**FORTALEZA  
EM MAPAS**

**Grau de Prioridade de Intervenção do  
Poder Público nos Assentamentos  
Precários do Município de Fortaleza.**

**Legenda:**

- Prioridade 1
- Prioridade 2
- Prioridade 3
- Prioridade 4
- Prioridade 5
- Prioridade 6
- Prioridade 7
- Prioridade 8
- Prioridade 9
- Mutirão
- Favela
- Conjunto Habitacional
- Loteamento Irregular
- Cortiço
- Bairros
- Regionais
- Fortaleza
- Região Metropolitana
- Ceará



OCEANO ATLÂNTICO



**Prefeitura de  
Fortaleza**

Instituto de Planejamento  
de Fortaleza

Fonte: PLHISFOR  
Ano: 2012  
SRC: SIRGAS 2000 / UTM Zona 24S

Escala 1 : 90.000

2 0 2 4 6 8 km