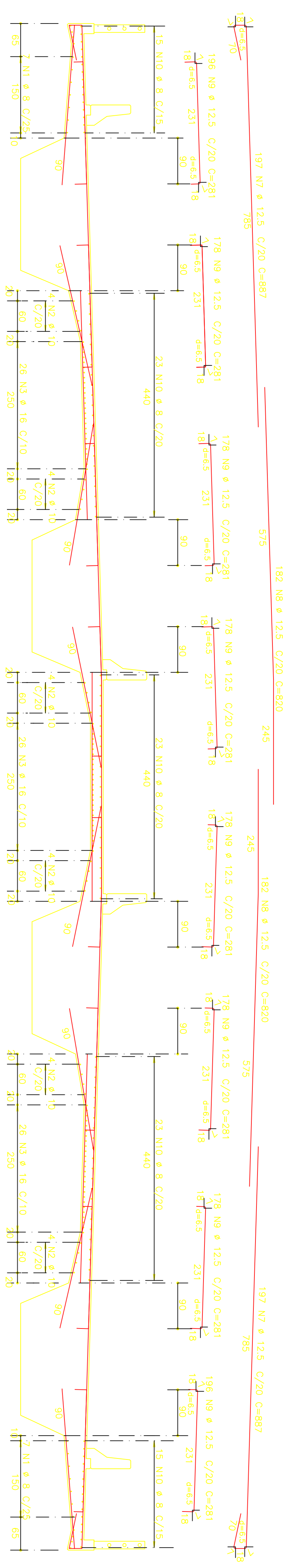
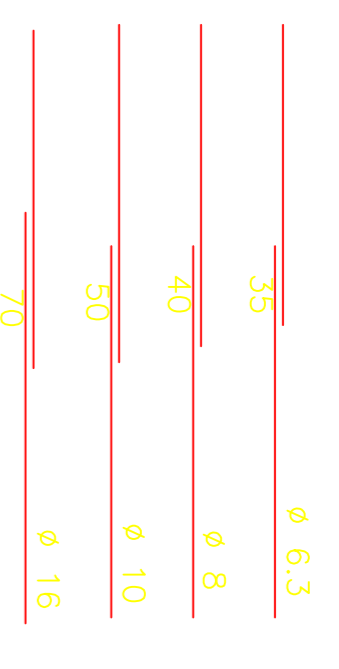


BRANCA 0.100
 AMARELA 0.200
 VERDE 0.200
 VERMELHA 0.450
 AZUL 0.600

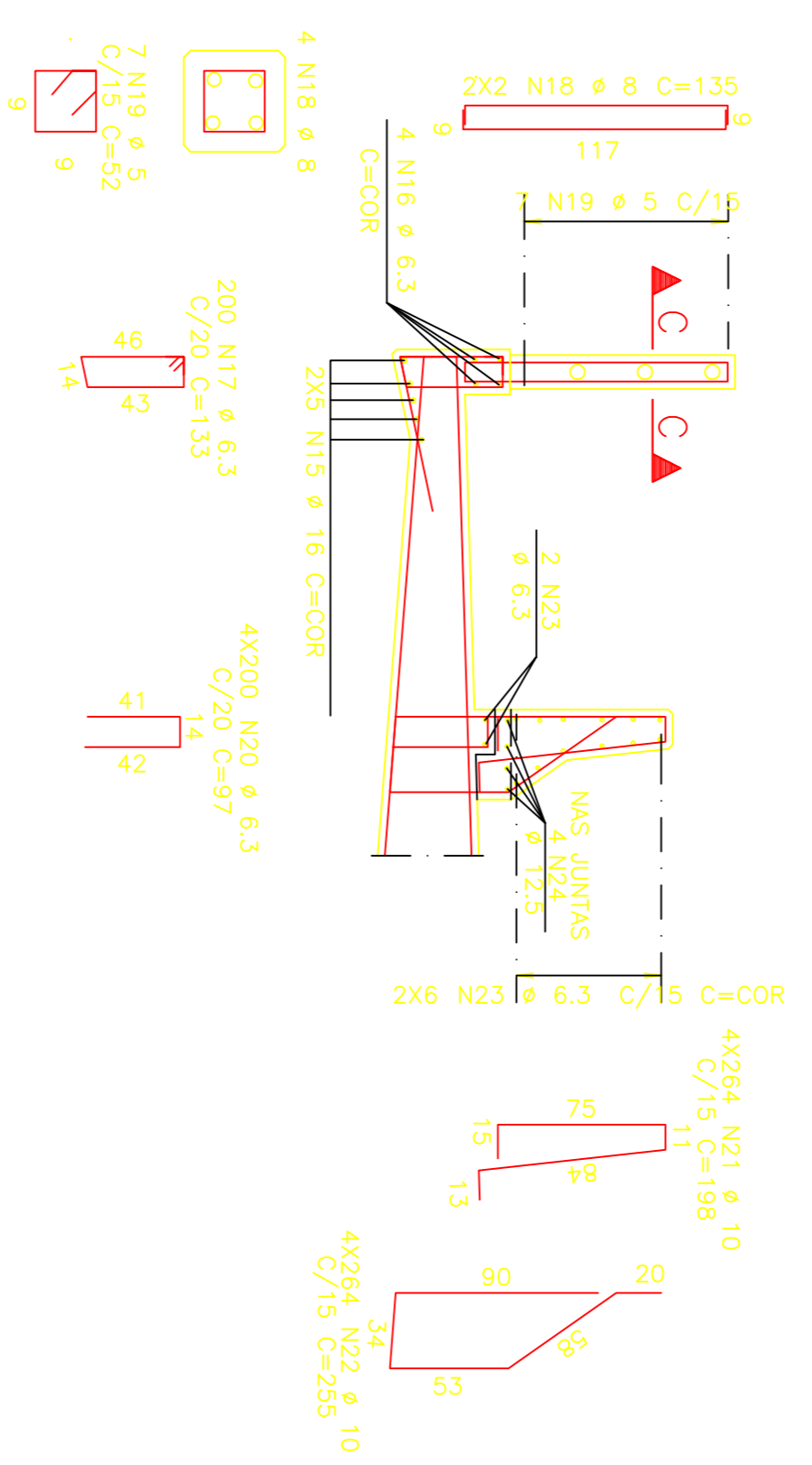


DETALHE DAS EMENDAS

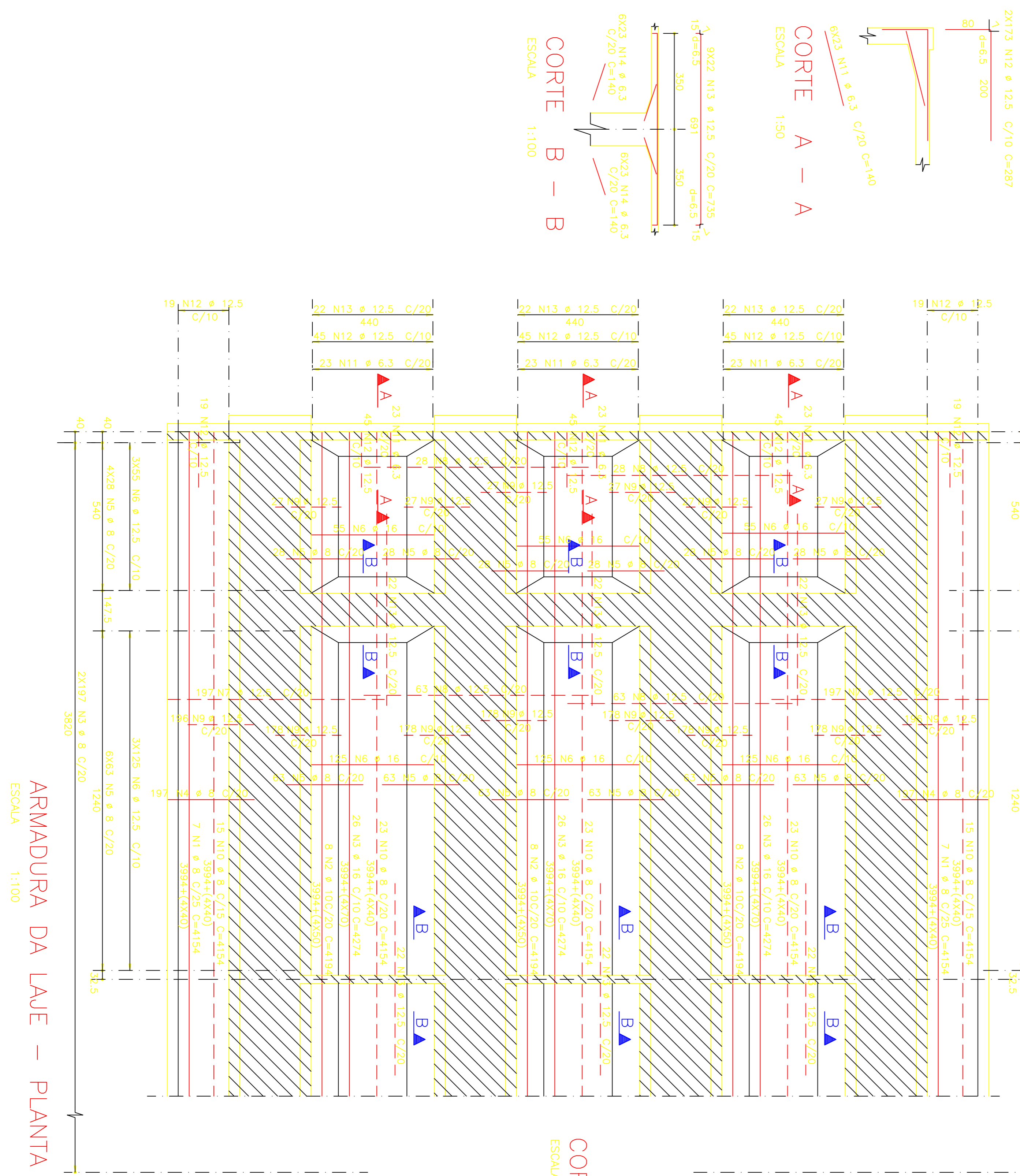
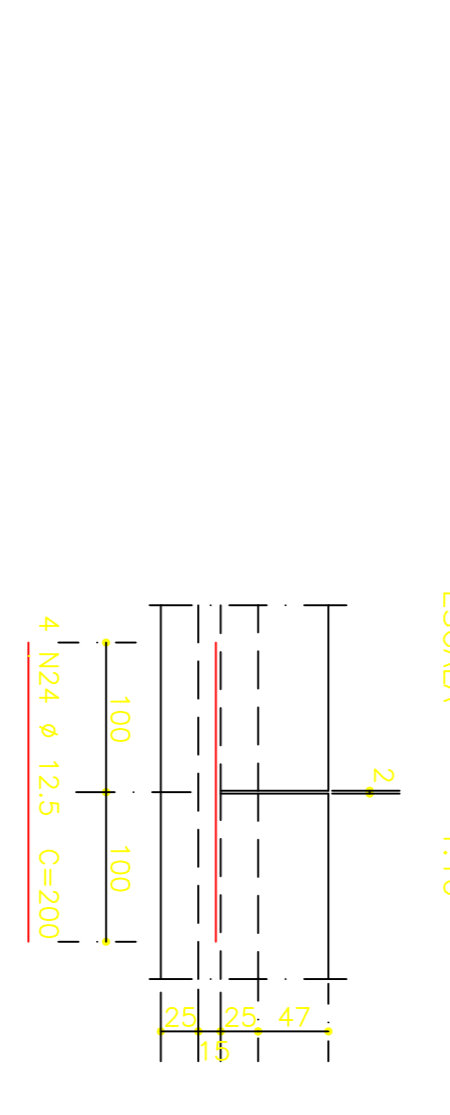


CORTE TRANSVERSAL
 ESCALA 1:50

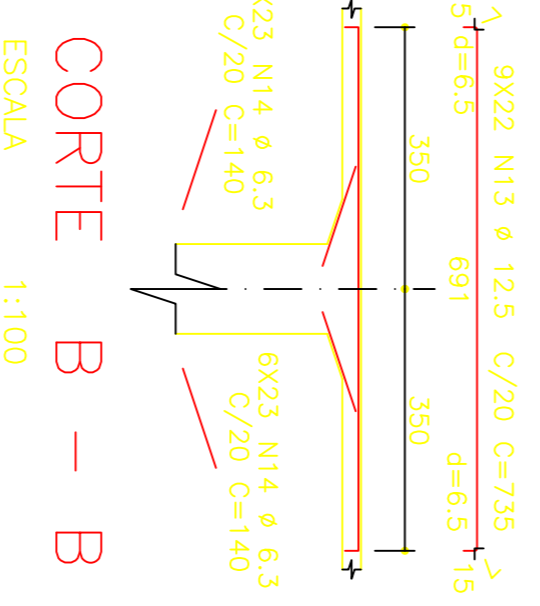
ARMADURA DAS BAREIRAS E GUARDA-CORPO
 ESCALA 1:30



CORTE C - C
 ESCALA 1:10



CORTE A - A
 ESCALA 1:50



CORTE B - B
 ESCALA 1:100

ARMADURA DA LAJE - PLANTA
 ESCALA 1:100

HUGO A. MOTA
 CONSULTORIA E ENGENHARIA DE PRODUTOS
 hugomota@fordeal.com.br
 Rua: 2020/1 e 2021/1 - DE
 CEP: 42477-02

ENG. RESPONSÁVEL
 ENG. CO-AUTOR
 ENG. ASSISTENTE E LULA
 CEP: 82217-0-02

00 EMISSÃO INICIAL
 03/2013
 REVISÃO DISCRIMINAÇÃO
 RESP. DATA

Fortaleza
 Prefeitura de
SEINF
 SECRETARIA DE DESENVOLVIMENTO URBANO E INFRA-ESTRUTURA

Obro: **VADUITO SOBRE A OSÓRIO DE PAIVA - PROJETO EXECUTIVO**
 Assunto: **ARMADURA DA LAJE DO TABULEIRO**

PRESENTE
 Mota, Hugo
 ESCALA
 ind, FOLHA
 13

RESUMO ACO. CA. 50-60

AOO	BIT	COMPR	PESO
(m)	(mm)	(m)	(kg)
50A	5	175	28
50A	6,3	4103	1026
50A	10	9274	3710
50A	12,5	13255	5265
50A	16	8624	13799
Peso Total	50A =		35466 kg

ACO	POS	BIT	QUANT	COMPRIMENTO	TOTAL
		(mm)		(cm)	(cm)
ARMADURA DA LAJE					
50A	2	8	14	4154	58156
50A	3	16	74	4274	100656
50A	4	8	394	333372	124110
50A	5	8	1092	871515	307944
50A	6	16	282	450	486000
50A	7	12,5	394	349478	887
50A	8	12,5	364	820	298480
50A	9	12,5	1460	281	410260
50A	10	8	99	4154	411246
50A	11	8	138	140	19320
50A	12	12,5	346	287	99302
50A	13	12,5	198	133	148300
50A	14	16	210	110	43000
50A	15	16	4	-008R-	15540
50A	16	6,3	200	133	26600
50A	17	8	192	135	25920
50A	18	5	336	52	17472
50A	19	6,3	800	97	77600
50A	20	10	1056	198	208088
50A	21	10	1056	255	269280
50A	22	6,3	56	-008R-	231560
50A	23	12,5	112	200	22400

NOTAS
 1 - fck=30MPa
 2 - ACO CA-50
 3 - COBRIMENTO DA ARMADURA: O=3cm