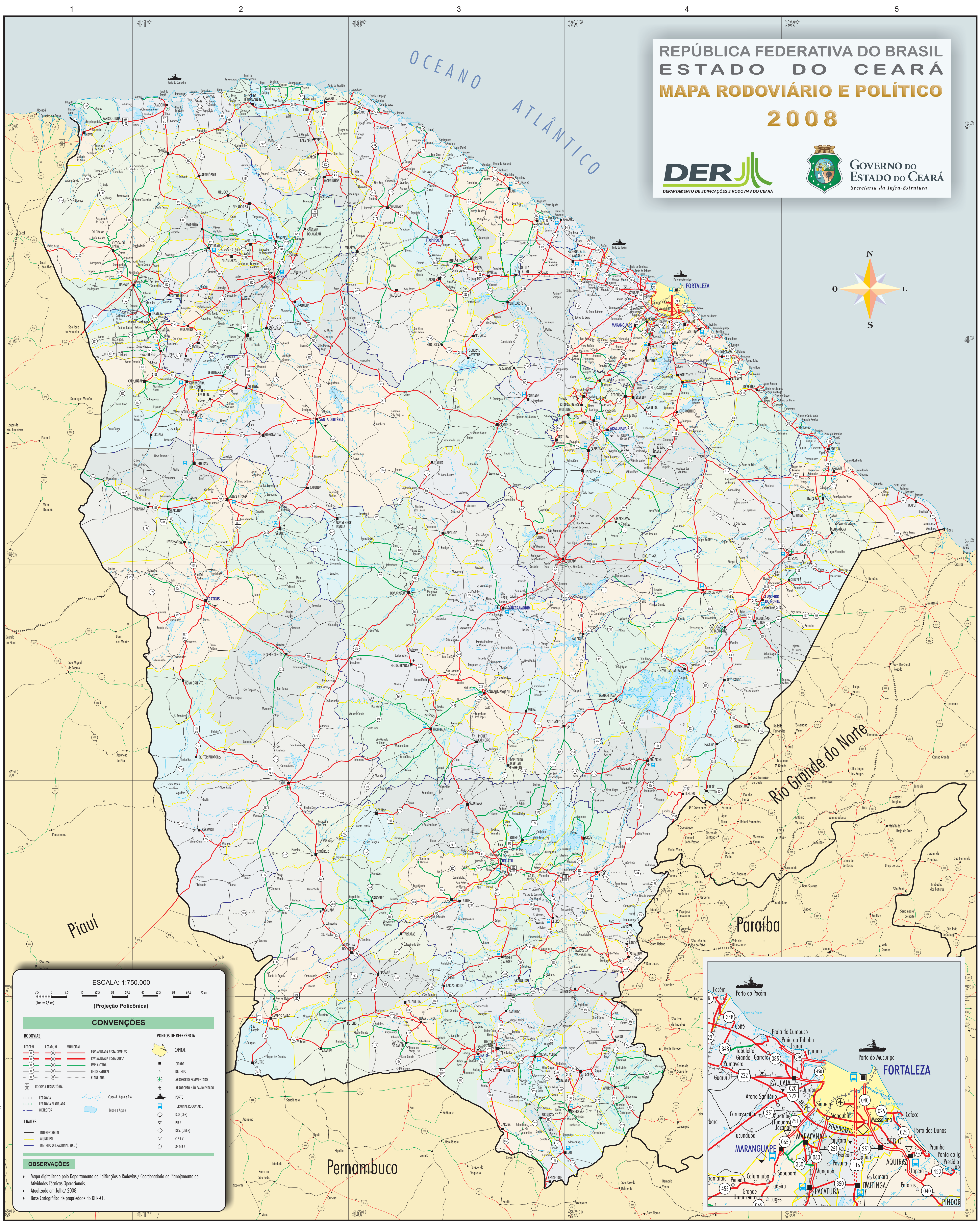
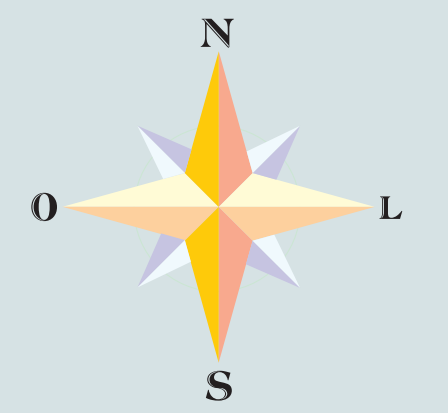


REPÚBLICA FEDERATIVA DO BRASIL  
 ESTADO DO CEARÁ  
**MAPA RODOVIÁRIO E POLÍTICO**  
**2008**



GOVERNO DO  
 ESTADO DO CEARÁ  
 Secretaria da Infra-Estrutura



ESCALA: 1:750.000  
 0 7,5 15 22,5 30 37,5 45 52,5 60 67,5 75km  
 (Var = 7,5km)

(Projeção Policônica)

**CONVENÇÕES**

RODOVIAS		PONTOS DE REFERÊNCIA	
FEDERAL	ESTADUAL	MUNICIPAL	PAVIMENTADA PISTA SIMPLES
PAVIMENTADA PISTA DUPLA	INPAVIMENTADA	PLANEJADA	CAPITAL
RODOVIA TRANSITÓRIA	TERMINAL RODOVIÁRIO	D.O. (DER)	CIDADE
FERROVIA	TERMINAL FERROVIÁRIO	P.R.F.	DISTRITO
FERROVIA PLANEJADA	TERMINAL FERROVIÁRIO	KES. (DER)	AEROPORTO PAVIMENTADO
INTERIORES	TERMINAL FERROVIÁRIO	C.P.A.V.	AEROPORTO NÃO PAVIMENTADO
		3º D.R.E.	PORTO
			TERMINAL RODOVIÁRIO
			D.O. (DER)
			P.R.F.
			KES. (DER)
			C.P.A.V.
			3º D.R.E.

**OBSERVAÇÕES**

- Mapa digitalizado pelo Departamento de Edificações e Rodovias / Coordenadoria de Planejamento de Atividades Técnicas Operacionais.
- Atualizado em Julho/2008.
- Bases Cartográficas de propriedade do DER-CE.

