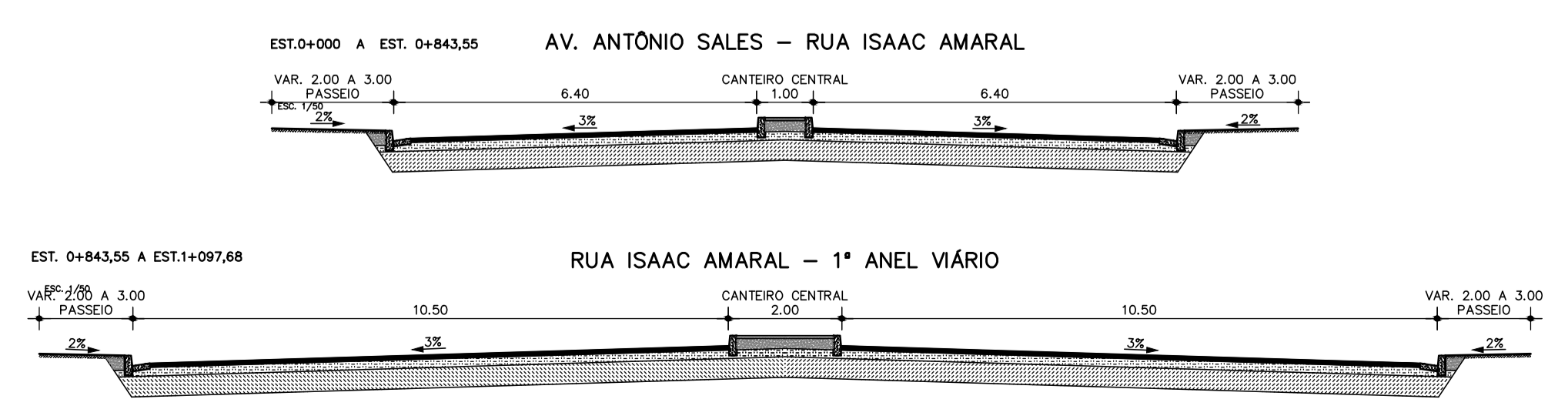


TERRENO	PAVIMENTO	TEMPERALEZAGEM
41.232	41.877	41.877
41.772	41.772	41.772
41.558	41.558	41.558
41.337	41.337	41.337
41.258	41.258	41.258
40.984	40.984	40.984
40.752	40.752	40.752
40.473	40.473	40.473
40.261	40.261	40.261
39.941	39.941	39.941
38.888	38.888	38.888
38.110	38.110	38.110
37.792	37.792	37.792
37.24	37.24	37.24
36.745	36.745	36.745
35.691	35.691	35.691
34.59	34.59	34.59
33.44	33.44	33.44
32.707	32.707	32.707
31.42	31.42	31.42
30.795	30.795	30.795
29.881	29.881	29.881
28.777	28.777	28.777
28.005	28.005	28.005
27.864	27.864	27.864
27.307	27.307	27.307
26.874	26.874	26.874
27.22	27.22	27.22
26.356	26.356	26.356
26.892	26.892	26.892
26.60	26.60	26.60
26.524	26.524	26.524
26.36	26.36	26.36
26.10	26.10	26.10
25.854	25.854	25.854
25.65	25.65	25.65
25.512	25.512	25.512
24.940	24.940	24.940
24.754	24.754	24.754
24.507	24.507	24.507
24.380	24.380	24.380
24.310	24.310	24.310
23.42	23.42	23.42
22.747	22.747	22.747
21.953	21.953	21.953

SEÇÕES TIPO
ESC - 1/100



LEGENDA:

- TIL
- CXTH - CAIXA TELEMAR HORIZONTAL
- CXTV - CAIXA TELEMAR VERTICAL
- CXT
- CAIXA CAGECE
- ⊕ PV
- ⊕ BUEIRO/BOCA DE LOBO
- ⊕ BOCA DE LOBO
- ⊕ POSTE
- ⊕ POSTE COELCE
- ⊕ MURO
- ⊕ ARVORE
- ⊕ SEMAFORO
- ⊕ PLACA COMERCIAL
- MEIO-FIO EXISTENTE
- TERRENO NATURAL
- GREIDE DE TERRAPLENAGEM
- GREIDE DE PAVIMENTAÇÃO
- PAM PARADA DE ÔNIBUS COM ABRIGO METÁLICO-EXISTENTE
- PAC PARADA DE ÔNIBUS COM ABRIGO DE CONCRETO-EXISTENTE
- PA PARADA DE ÔNIBUS COM ABRIGO DE CONCRETO-EXISTENTE
- PA RN IMPLANTADO - CHAPA DE ALUMÍNIO

NOTAS:

- 1) MEDIDAS EM METRO, EXCETO ONDE INDICADO
- 2) AS COTAS DE ELEVAÇÃO REFEREM-SE AO EIXO LADO DIREITO
- 3) PAVIMENTO EXISTENTE: CBUQ (EST. 0 A 0+680); AAUQ (EST. 0+680 A 1+097.61) ASSENTE SOBRE PEDRA TOSCA
- 4) AS RUAS TRANSVERSAIS AS VIAS AAUQ (EST. 0+680 A 1+097.61) ASSENTE SOBRE PEDRA TOSCA
- 5) AS RUAS TRANSVERSAIS SOFRERÃO UMA CONCORDÂNCIA NUMA EXTENSÃO DE 5,00m (APENAS UM AJUSTE)

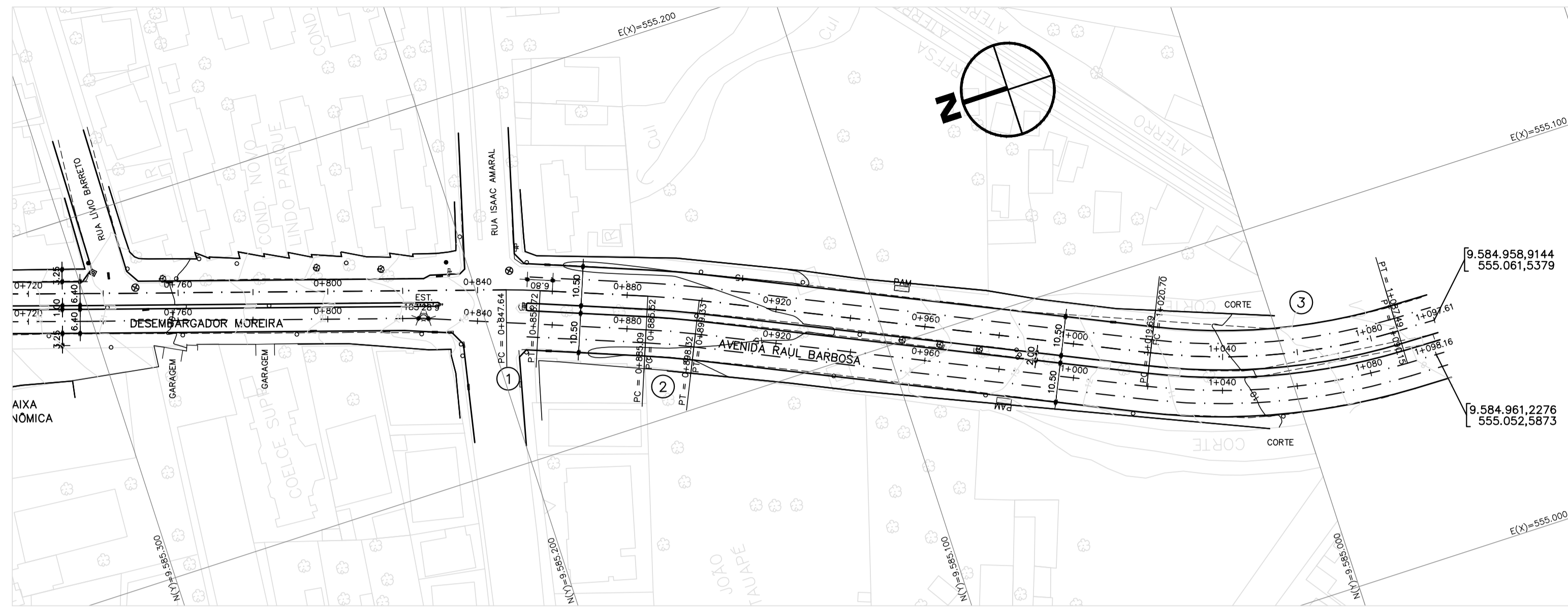
Nº	DESCRIÇÃO DAS REVISÕES	DATA	EXEC.	VERIF.	APROV.
1	REVISÃO GERAL	SET/2013	PMF	PMF	PMF
0	EMISSIONAL INICIAL	SET/2013	PMF	PMF	PMF

PREFEITURA MUNICIPAL DE FORTALEZA
SEINF - SECRETARIA MUNICIPAL DE INFRAESTRUTURA

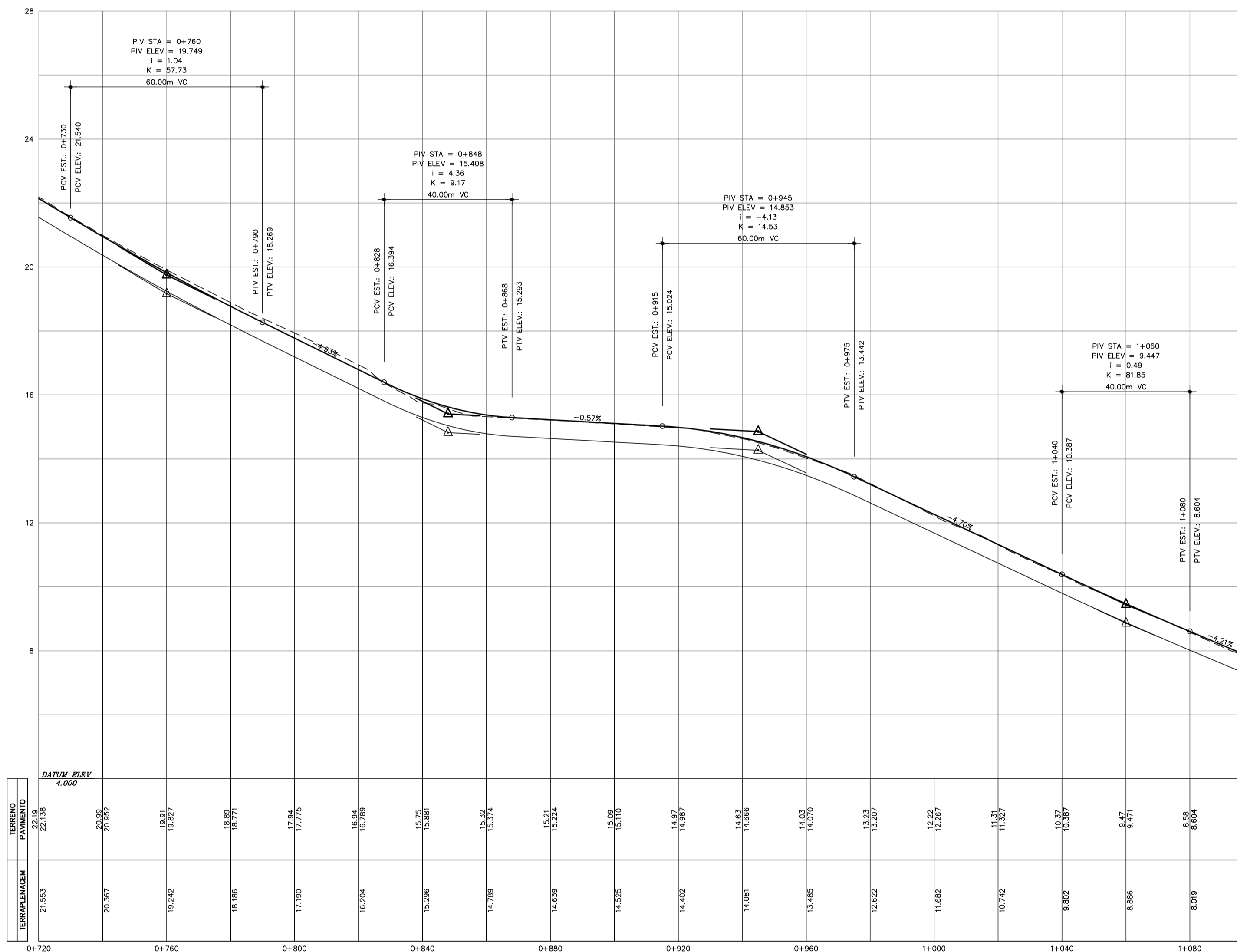
PROGRAMA DE TRANSPORTE URBANO DE FORTALEZA
PROJETO DE ENGENHARIA DE VIAS URBANAS - LOTE 5

PROJETO EXECUTIVO

DATA: SET/2013	OBRA: AV. DESEMBARGADOR MOREIRA	ESCALA: H=1:1.000 V=1:100
REVISÃO: -	TÍTULO: PROJETO GEOMÉTRICO PLANTA E PERFIL - EST. 0+000 A 0+720	FRANCHA: PG-01
EMPRESA: Engenharia e Consultoria S/C Ltda.		

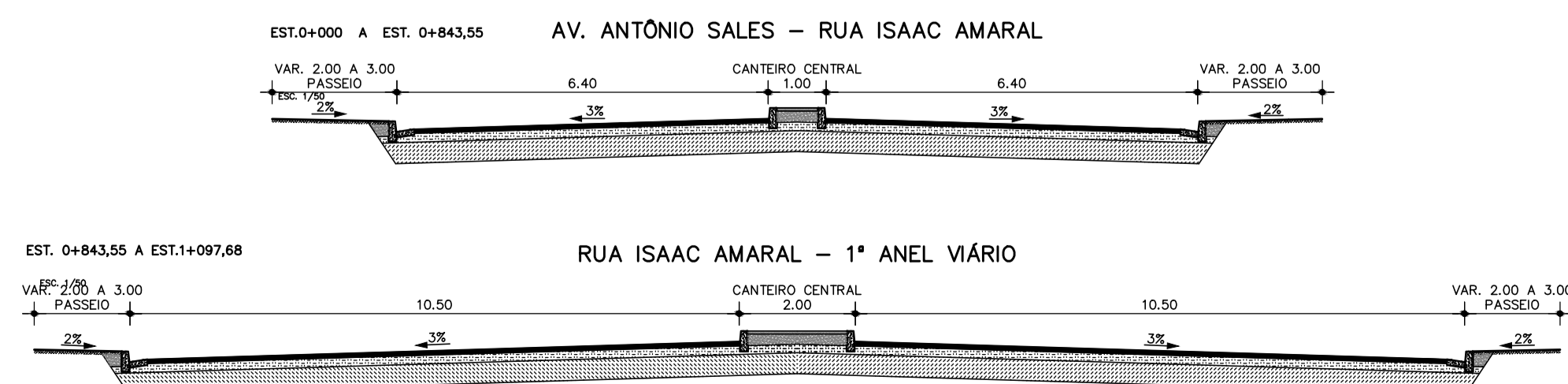


CURVA	PC			PT			AC	RAIO (m)	DESENV. (m)	TANG. (m)
	ESTACA	COORD. E	COORD. N	ESTACA	COORD. E	COORD. N				
1	0+885.09	555124.119	9585159.963	0+898.32	555118.997	9585147.769	0.3°30'41"	207.00	13.23	6.82
2	1+019.69	555068.444	9585037.428	1+090.15	555052.766	9584969.233	23°20'08"	173.00	70.46	35.73



TERRENO	PAVIMENTO	TERRENO	PAVIMENTO
21.503	21.116	20.99	20.652
19.242	19.821	18.97	18.637
17.980	17.644	16.84	16.789
15.296	15.24	14.789	14.639
14.402	14.081	13.485	13.622
11.862	11.742	9.802	9.686
8.018	8.018		

SEÇÕES TIPO
ESC = 1/100



LEGENDA:

- TIL
 - CXTX - CAIXA TELEMAR HORIZONTAL
 - CXTV - CAIXA TELEMAR VERTICAL
 - CXT
 - CAIXA CAGECE
 - ⊕ PV
 - BUEIRO/BOCA DE LOBO
 - BOCA DE LOBO
 - POSTE
 - POSTE COELCE
 - MURO
 - ⊙ ARVORE
 - ⊕ SEMÁFORO
 - PLACA COMERCIAL
 - MEIO-FIO EXISTENTE
 - TERRENO NATURAL
 - GREIDE DE TERRAPLENAGEM
 - GREIDE DE PAVIMENTAÇÃO
 - PARADA DE ÔNIBUS COM ABRIGO METÁLICO-EXISTENTE
 - PARADA DE ÔNIBUS COM ABRIGO DE CONCRETO-EXISTENTE
 - PARADA DE ÔNIBUS COM ABRIGO DE CONCRETO-EXISTENTE
 - RN IMPLANTADO - CHAPA DE ALUMÍNIO
- NOTAS:
 1) MEDIDAS EM METRO, EXCETO ONDE INDICADO
 2) AS COTAS DE ELEVAÇÃO REFEREM-SE AO EIXO LADO DIREITO
 3) PAVIMENTO EXISTENTE: CBUQ (EST. 0 A 0+680); AAUQ (EST. 0+680 A 1+097.61) ASSENTE SOBRE PEDRA TOSCA
 4) AS RUAS TRANSVERSAIS SOFRERÃO UMA CONCORDÂNCIA NUMA EXTENSÃO DE 5,00m (APENAS UM AJUSTE)

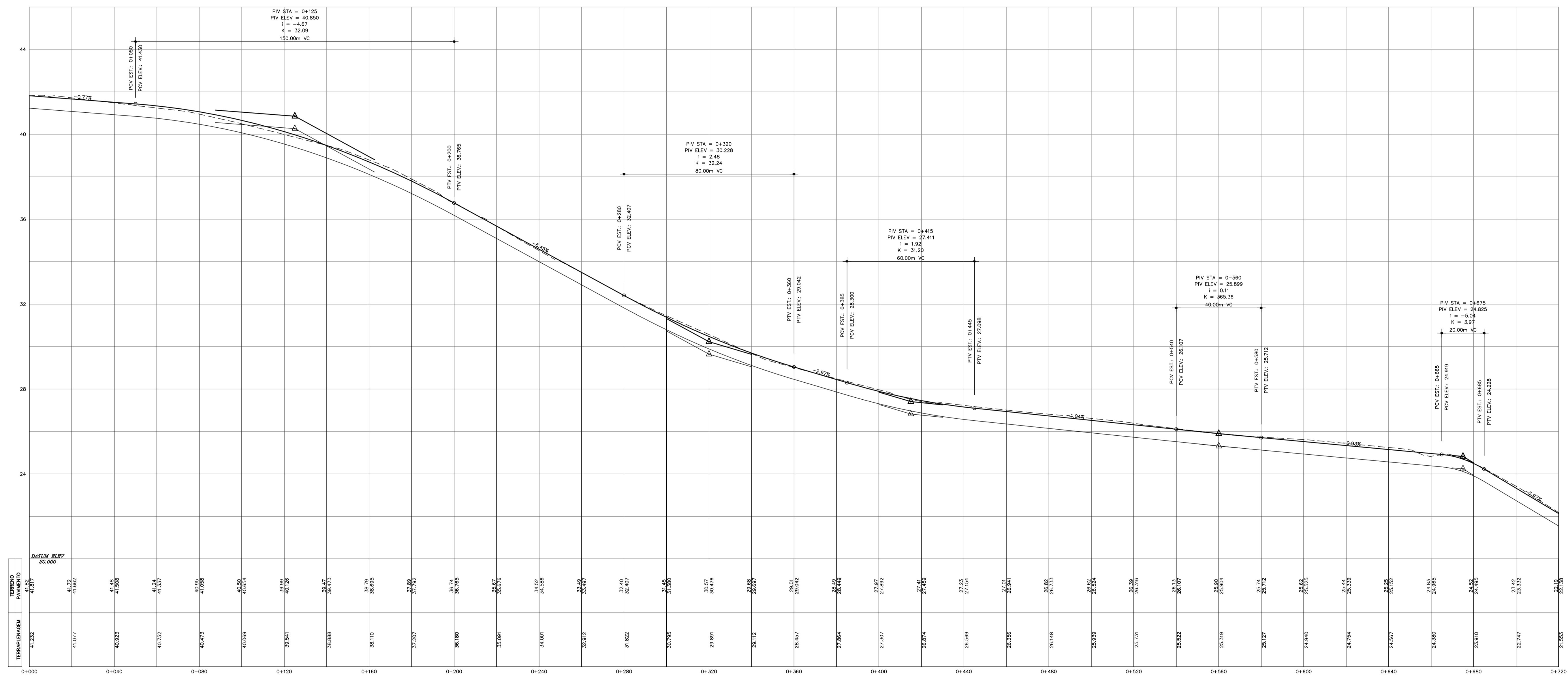
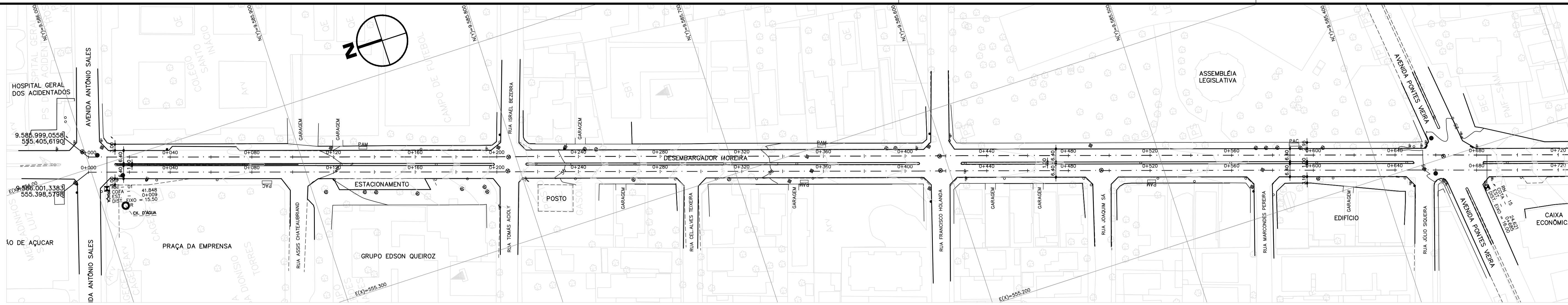
Nº	DESCRIÇÃO DAS REVISÕES	DATA	EXEC.	VERF.	APROV.
1	REVISÃO GERAL	SET/2013	PMF	PMF	PMF
0	EMIÇÃO INICIAL	SET/2013	PMF	PMF	PMF

PREFEITURA MUNICIPAL DE FORTALEZA
SEINF - SECRETARIA MUNICIPAL DE INFRAESTRUTURA

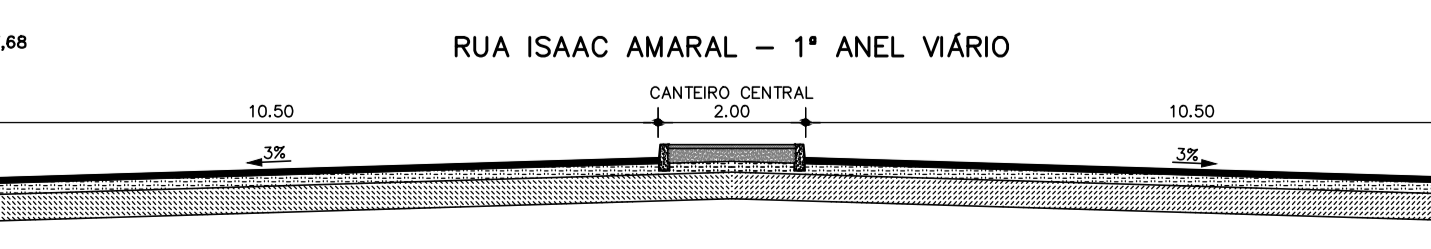
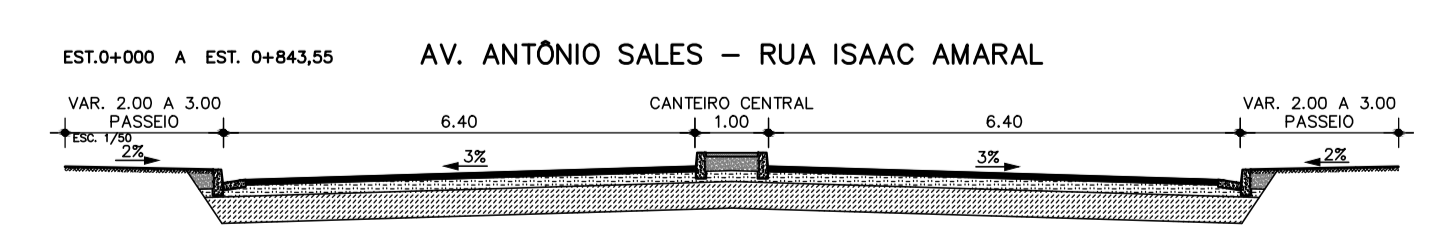
PROGRAMA DE TRANSPORTE URBANO DE FORTALEZA
PROJETO DE ENGENHARIA DE VIAS URBANAS - LOTE 5

PROJETO EXECUTIVO

DATA: SET/2013	OBRA: AV. DESEMBARGADOR MOREIRA	ESCALA: H=1:1.000 V=1:100
REVISÃO: -	TÍTULO: PROJETO GEOMÉTRICO PLANTA E PERFIL - EST. 0+720 A 1+098.16	FRANCHA: PG-02
EMPRESA: Engesoft - Engenharia e Consultoria S/C Ltda.		



SEÇÕES TIPO
ESC - 1/100



LEGENDA:

- TIL
 - CXTV - CAIXA TELEMAR HORIZONTAL
 - CXTV - CAIXA TELEMAR VERTICAL
 - CXT
 - CAIXA CAGECE
 - ⊕ PV
 - BUEIRO/BOCA DE LOBO
 - BOCA DE LOBO
 - POSTE
 - POSTE COELCE
 - MURO
 - ARVORE
 - SEMÁFORO
 - PLACA COMERCIAL
 - MEIO-FIO EXISTENTE
 - TERRENO NATURAL
 - GREIDE DE TERRAPLENAGEM
 - GREIDE DE PAVIMENTAÇÃO
 - PAV PARADA DE ÔNIBUS COM ABRIGO METÁLICO-EXISTENTE
 - PAV PARADA DE ÔNIBUS COM ABRIGO DE CONCRETO-EXISTENTE
 - PAV PARADA DE ÔNIBUS COM ABRIGO DE CONCRETO-EXISTENTE
 - RN IMPLANTADO - CHAPA DE ALUMÍNIO
- NOTAS:
- 1) MEDIDAS EM METRO, EXCETO ONDE INDICADO
 - 2) AS COTAS DE ELEVAÇÃO REFEREM-SE AO EIXO LADO ESQUERDO
 - 3) PAVIMENTO EXISTENTE: CBUQ (EST. 0 A 0+680); AAUQ (EST. 0+680 A 1+097.61) ASSETE SOBRE PEDRA TOSCA
 - 4) AS RUAS TRANSVERSAIS SOFRERÃO UMA CONCORDÂNCIA NUMA EXTENSÃO DE 5,00m (APENAS UM AJUSTE)

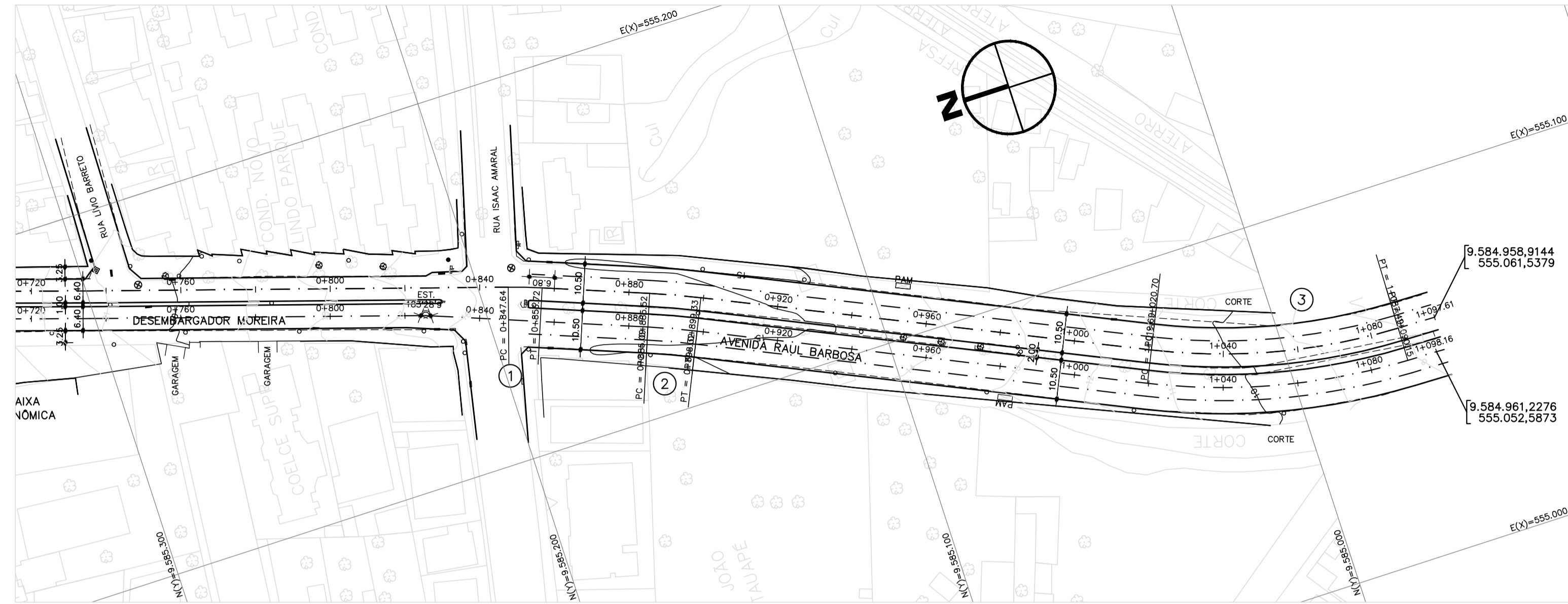
N°	DESCRIÇÃO DAS REVISÕES	DATA	EXEC.	VERIF.	APROV.
1	REVISÃO GERAL	SET/2013	PMF	PMF	PMF
0	EMISSÃO INICIAL	SET/2013	PMF	PMF	PMF

PREFEITURA MUNICIPAL DE FORTALEZA
SEINF - SECRETARIA MUNICIPAL DE INFRAESTRUTURA

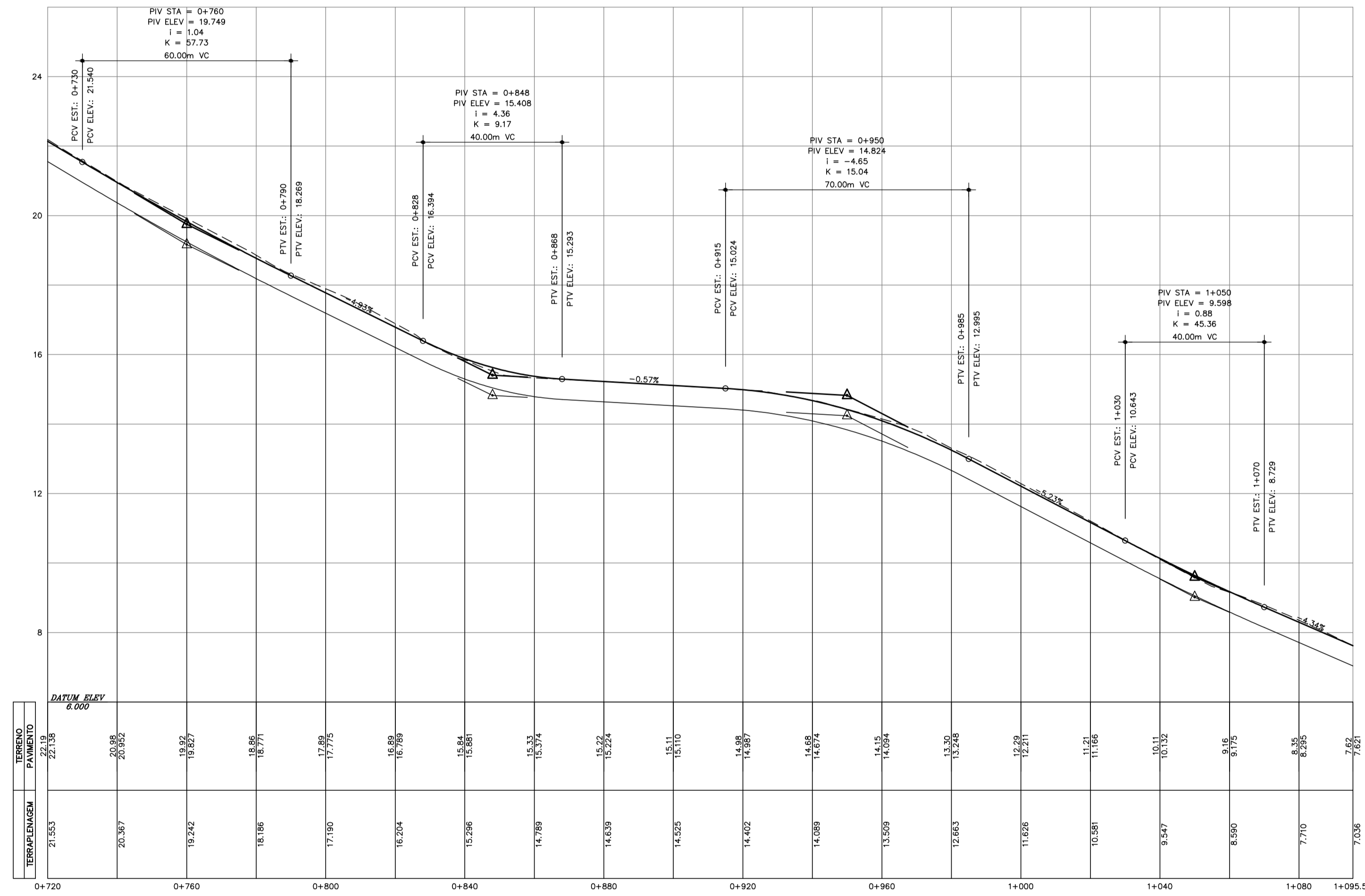
PROGRAMA DE TRANSPORTE URBANO DE FORTALEZA
PROJETO DE ENGENHARIA DE VIAS URBANAS - LOTE 5

PROJETO EXECUTIVO

DATA: SET/2013	OBRA: AV. DESEMBARGADOR MOREIRA	ESCALA: H=1:1.000 V=1:100
REVISÃO: -	TÍTULO: PROJETO GEOMÉTRICO PLANTA E PERFIL - EST. 0+000 A 0+720	FRANCHA: PG-03
EMPRESA: Engenharia e Consultoria S/C Ltda.		

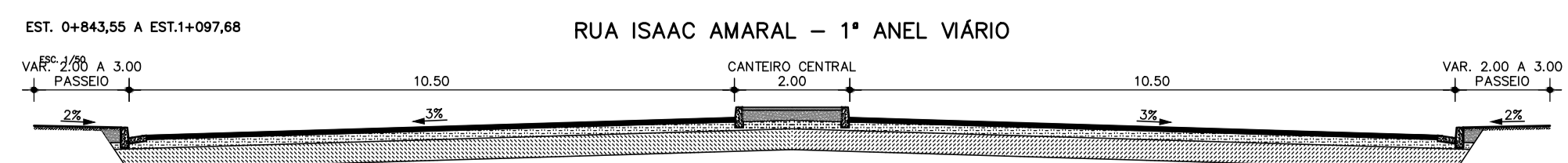
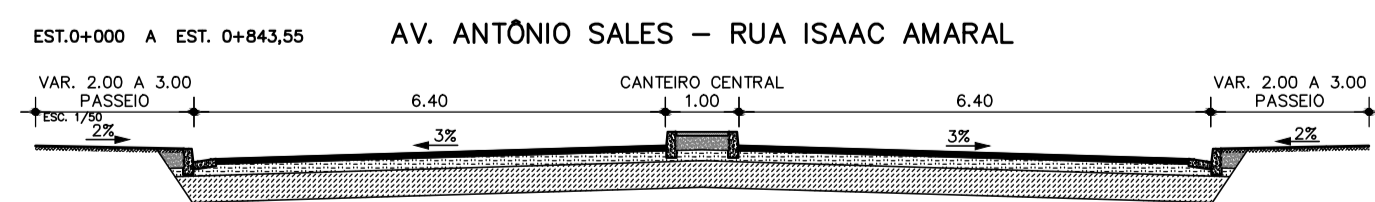


CURVA	PC			PT			AC	RAIO (m)	DESENV. (m)	TANG. (m)
	ESTACA	COORD. E	COORD. N	ESTACA	COORD. E	COORD. N				
1	0+847.64	555145.812	9585192.215	0+856.72	555142.823	9585183.641	03°28'09"	150.00	9.08	4.54
2	0+885.52	555132.524	9585156.745	0+899.33	555127.179	9585144.021	03°39'41"	216.00	13.80	6.90
3	1+020.70	555076.626	9585033.680	1+087.49	555061.764	9584969.032	23°20'08"	164.00	66.79	33.87



TERRENO	PAVIMENTO	TERRENO	PAVIMENTO
21.553	21.136	21.553	21.136
20.95	20.92	20.95	20.92
19.22	19.22	19.22	19.22
18.827	18.827	18.827	18.827
18.54	18.54	18.54	18.54
18.771	18.771	18.771	18.771
17.99	17.99	17.99	17.99
17.775	17.775	17.775	17.775
16.89	16.89	16.89	16.89
16.789	16.789	16.789	16.789
16.84	16.84	16.84	16.84
16.881	16.881	16.881	16.881
15.33	15.33	15.33	15.33
15.374	15.374	15.374	15.374
15.22	15.22	15.22	15.22
15.224	15.224	15.224	15.224
15.11	15.11	15.11	15.11
15.10	15.10	15.10	15.10
14.89	14.89	14.89	14.89
14.897	14.897	14.897	14.897
14.66	14.66	14.66	14.66
14.674	14.674	14.674	14.674
14.15	14.15	14.15	14.15
14.094	14.094	14.094	14.094
13.509	13.509	13.509	13.509
12.663	12.663	12.663	12.663
13.246	13.246	13.246	13.246
12.29	12.29	12.29	12.29
12.211	12.211	12.211	12.211
11.26	11.26	11.26	11.26
10.81	10.81	10.81	10.81
11.21	11.21	11.21	11.21
11.166	11.166	11.166	11.166
9.47	9.47	9.47	9.47
10.12	10.12	10.12	10.12
9.16	9.16	9.16	9.16
8.715	8.715	8.715	8.715
8.395	8.395	8.395	8.395
7.710	7.710	7.710	7.710
7.621	7.621	7.621	7.621

SEÇÕES TIPO
ESC - 1/100



LEGENDA:


- TIL
 - CXTV - CAIXA TELEMAR HORIZONTAL
 - CXTV - CAIXA TELEMAR VERTICAL
 - CXT
 - CAIXA CAGECE
 - ⊕ PV
 - ⊖ BUEIRO/BOCA DE LOBO
 - ⊖ BOCA DE LOBO
 - POSTE
 - POSTE COELCE
 - > MURO
 - ⊕ ÁRVORE
 - ⊕ SEMÁFORO
 - PLACA COMERCIAL
 - MEIO-FIO EXISTENTE
 - TERRENO NATURAL
 - GREIDE DE TERRAPLENAGEM
 - GREIDE DE PAVIMENTAÇÃO
 - ☐ PARADA DE ÔNIBUS COM ABRIGO METÁLICO-EXISTENTE
 - ☐ PARADA DE ÔNIBUS COM ABRIGO DE CONCRETO-EXISTENTE
 - ☒ RN IMPLANTADO - CHAPA DE ALUMÍNIO
- NOTAS:
- 1) MEDIDAS EM METRO, EXCETO ONDE INDICADO
 - 2) AS COTAS DE ELEVÇÃO REFEREM-SE AO EIXO LADO ESQUERDO
 - 3) PAVIMENTO EXISTENTE: CBUQ (EST. 0 A 0+680); AAUQ (EST. 0+680 A 1+097.61) ASSENTE SOBRE PEDRA TOSCA
 - 4) AS RUAS TRANSVERSAIS SOFRERÃO UMA CONCORDÂNCIA NUMA EXTENSÃO DE 5,00m (APENAS UM AJUSTE)

Nº	DESCRIÇÃO DAS REVISÕES	DATA	EXEC.	VERIF.	APROV.
1	REVISÃO GERAL	SET/2013	PMF	PMF	PMF
0	EMISSÃO INICIAL	SET/2013	PMF	PMF	PMF


PREFEITURA MUNICIPAL DE FORTALEZA
 SEINF - SECRETARIA MUNICIPAL DE INFRAESTRUTURA

PROGRAMA DE TRANSPORTE URBANO DE FORTALEZA
 PROJETO DE ENGENHARIA DE VIAS URBANAS - LOTE 5

PROJETO EXECUTIVO

DATA: SET/2013	OBRA: AV. DESEMBARGADOR MOREIRA	ESCALA: H=1:1.000 V=1:100
REVISÃO: -	TÍTULO: PROJETO GEOMÉTRICO PLANTA E PERFIL - EST. 0+720 A 1+097.61	FRANCHA: PG-04
EMPRESA:  Engesoft - Engenharia e Consultoria S/C Ltda.		