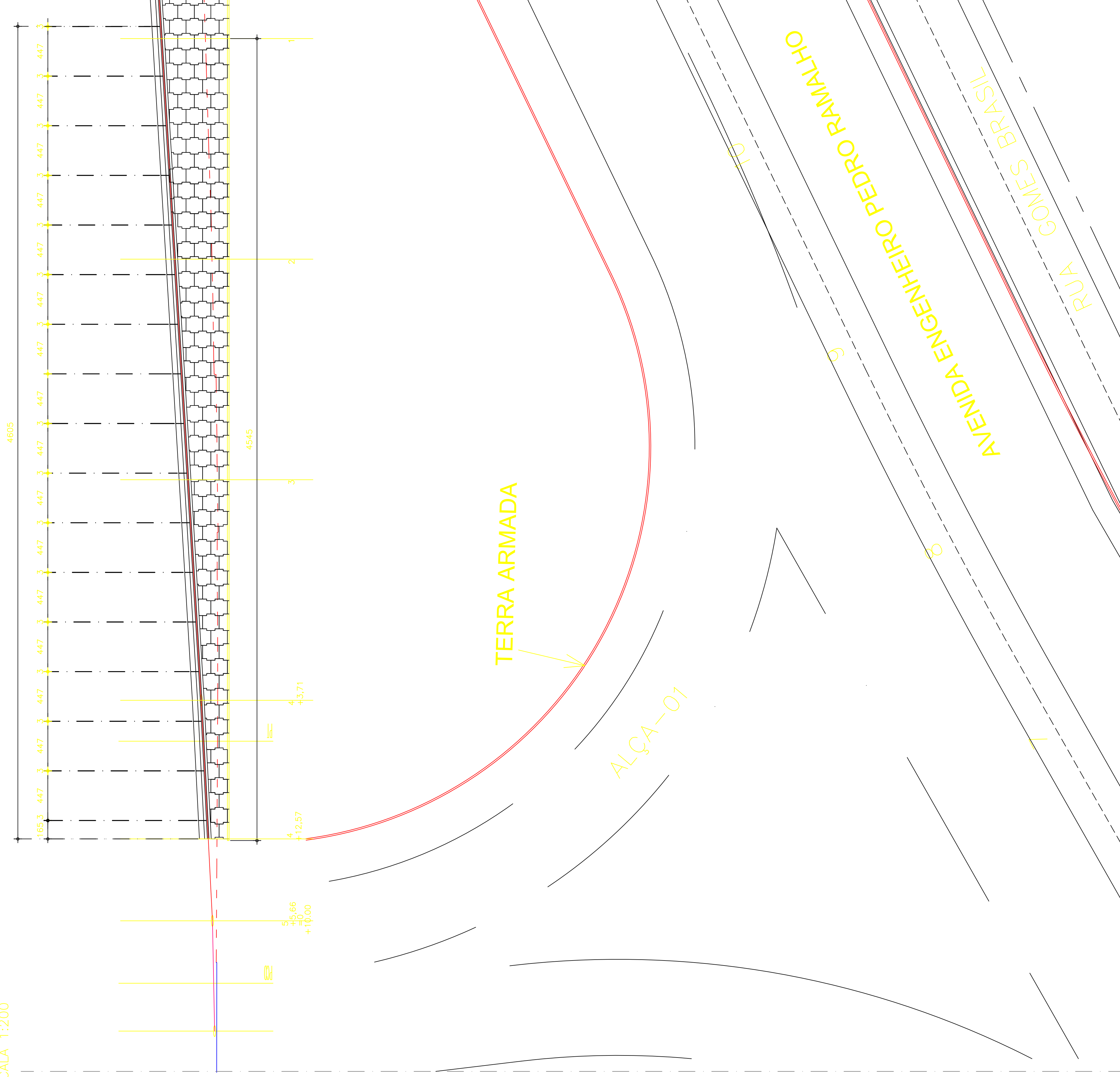


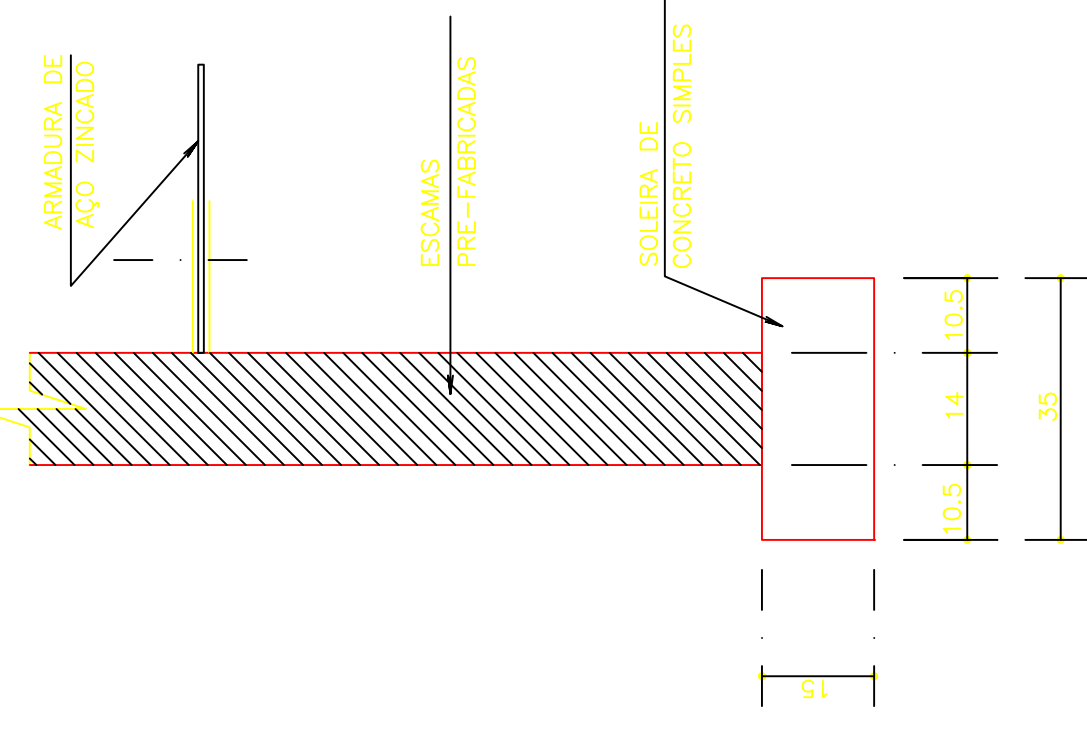
# VIADUTO SOBRE A OSÓRIO DE PAIVA

ESCALA 1:200



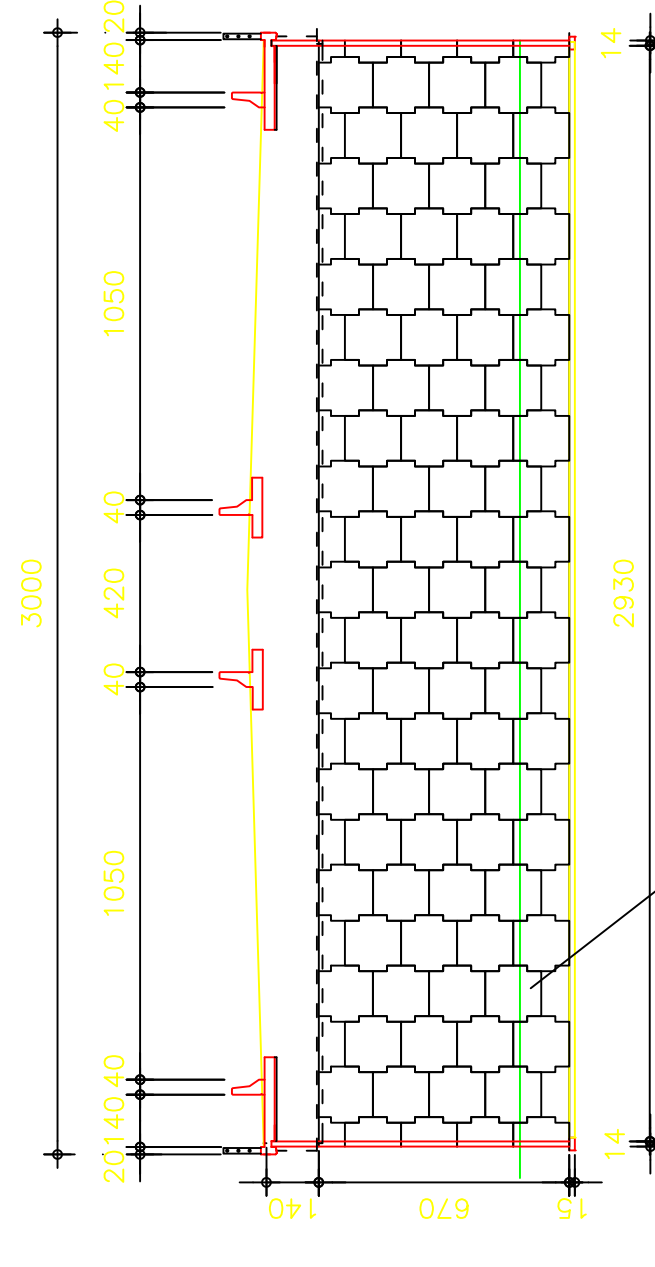
## DETALHE DA SOLEIRA

ESCALA 1:10



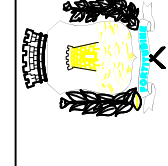
## Vista Frontal

ESCALA 1:200



## NOTAS

1. CONCRETO  
f<sub>ck</sub> = 30 MPa
2. AÇO CA-50A – CP-190RB
3. COBRIMENTOS  
Super/Mesoestrutura: c = 30mm  
Infraestrutura: c = 40mm



**SEINF**

**Fortaleza**

SECRETARIA DE DESENVOLVIMENTO URBANO E INFRA-ESTRUTURA

Obra: VIADUTO SOBRE A OSÓRIO DE PAIVA – PROJETO EXECUTIVO

Assunto:

FORMA DA TERRA ARMADA

PARTI 3 DE 6

**HUGO A. MOTA**  
CONSULTORIA E ENGENHARIA DE PROJETOS  
hugomota@fortalinet.com.br

ENC. CO-AUTOR

ENC. COORDENADOR E AUTOR  
CREA - 8227/0-35

ENC. RESPONSÁVEL  
ENC. PROJ. EMISSÃO INICIAL  
CREA - 4242/0-35

REV.	DISCRIMINAÇÃO	RESP.	DATA
01	ADEQUAÇÃO DA TERRA ARMADA – ALÇA 01		01/2013
00	EMISSÃO INICIAL		03/2013