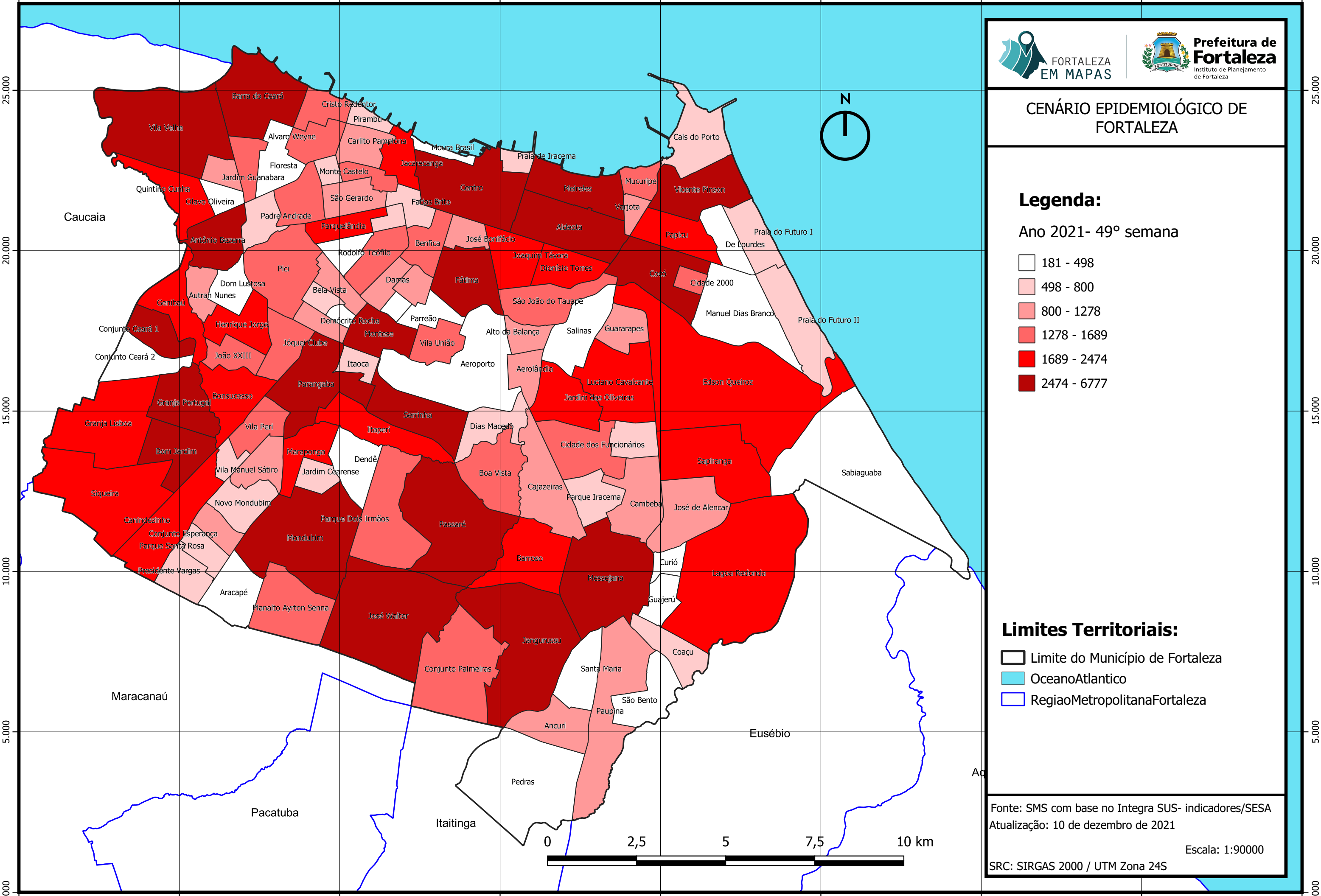


0.000 5.000 10.000 15.000 20.000 25.000 30.000 35.000 40.000



### CENÁRIO EPIDEMIOLÓGICO DE FORTALEZA

#### Legenda:

Ano 2021- 49ª semana

- 181 - 498
- 498 - 800
- 800 - 1278
- 1278 - 1689
- 1689 - 2474
- 2474 - 6777

#### Limites Territoriais:

- Limite do Município de Fortaleza
- OceanoAtlantico
- RegiaoMetropolitanaFortaleza

Fonte: SMS com base no Integra SUS- indicadores/SESA  
 Atualização: 10 de dezembro de 2021

Escala: 1:90000

SRC: SIRGAS 2000 / UTM Zona 24S

