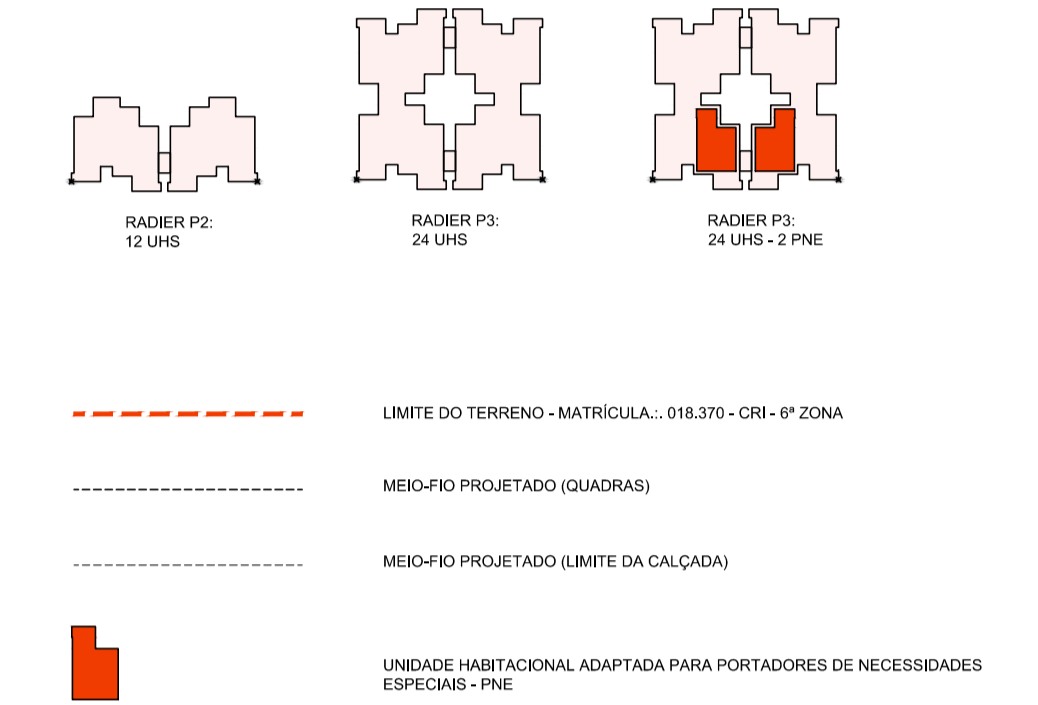


LEGENDA

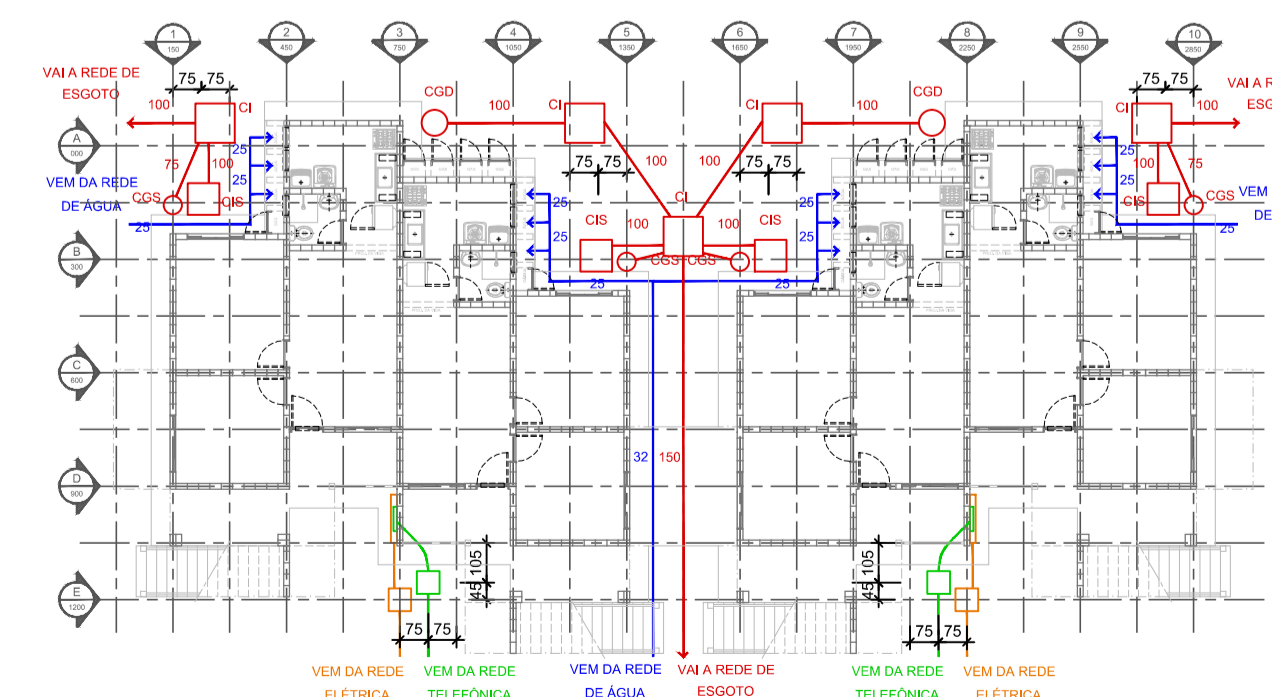


IMPLANTAÇÃO
CONJUNTO HABITACIONAL BACIA DO COCÓ
ESCALA: 1/1000

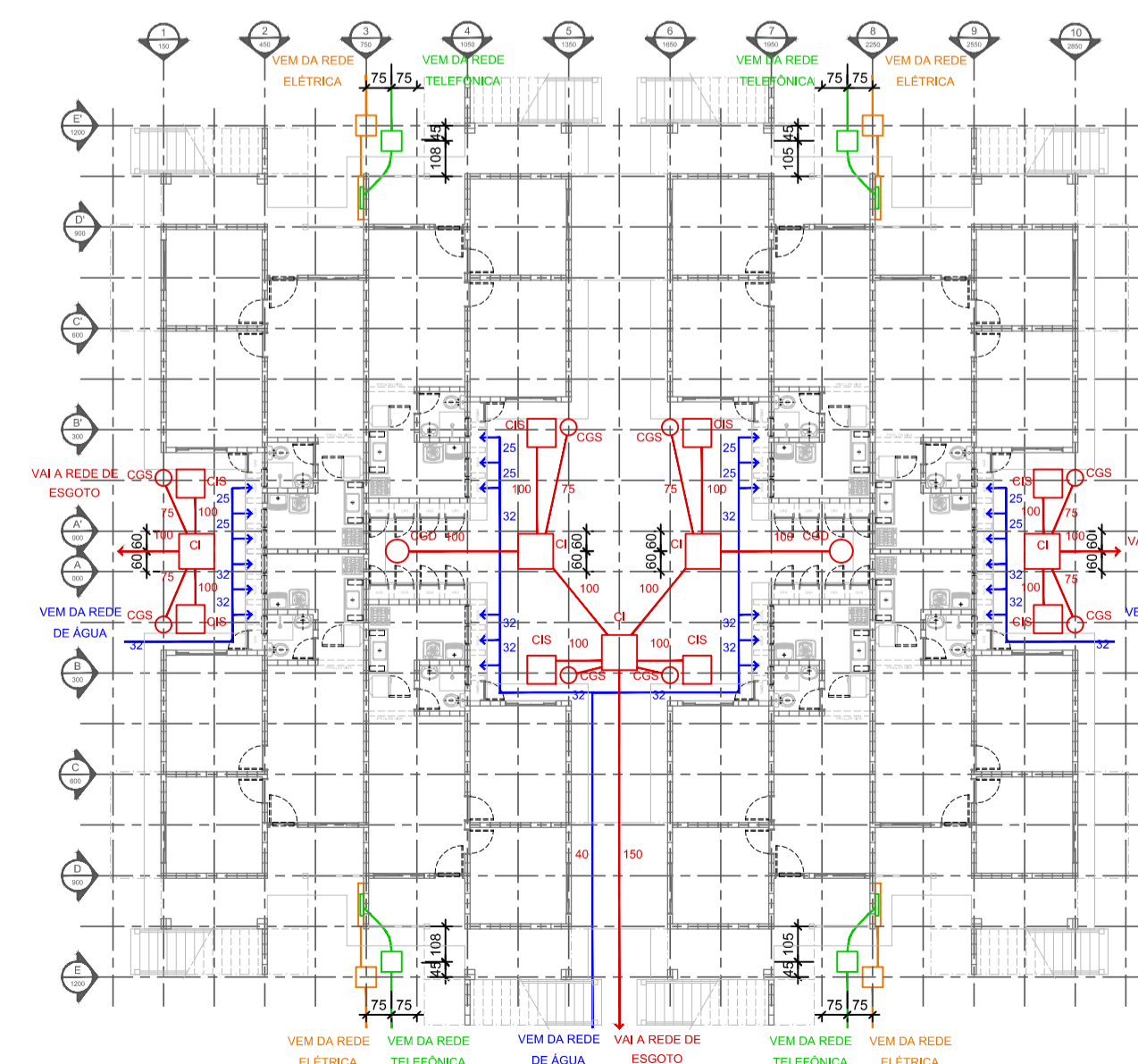
NOTAS GERAIS

- TODAS AS MEDIDAS DEVERÃO SER CONFERIDAS NO LOCAL.
- O NÚMERO DE UNIDADES ADAPTADAS PARA PNE ESTÁ DEFINIDO CONFORME A NECESSIDADE PREVISTA PARA ESTA IMPLANTAÇÃO.

Nº	DATA	DESCRIÇÃO	VISTO
REV. 4	04/08/2010	1- LOCAÇÃO E ATUALIZAÇÃO DO NÚMERO DE PNE2	
REV. 3	26/07/2010	1- ATUALIZAÇÃO DE COORDENADAS E LOCAÇÃO DOS BLOCOS	
REV. 2	12/07/2010	1- ATUALIZAÇÃO DE COORDENADAS	
REV. 1	21/06/2010	1- DEFINIÇÃO DA LOCALIZAÇÃO DAS UNIDADES ADAPTADAS PARA PNE.	



P2 - DISPOSITIVOS
ESQUEMA BÁSICO DE POSICIONAMENTO
ESCALA: 1/200



P3 - DISPOSITIVOS
ESQUEMA BÁSICO DE POSICIONAMENTO
ESCALA: 1/200

OBRA
CONJUNTO HABITACIONAL - BACIA DO COCÓ
URBANIZAÇÃO E PAISAGISMO
PROJETO EXECUTIVO

COORDENADOR DO PREURBIS: ENG. ANTONIO AUGUSTO DE CAMARGO NEVES CREA: 41101-SP
ARQUITETO DO PREURBIS: ARO. PAULO JORGE C. SIMÕES CREA: 5201.D.CE

Prefeitura de **Fortaleza**
SECRETARIA MUNICIPAL DE DESENVOLVIMENTO URBANO
E INFRA-ESTRUTURA **SEINF**

DESENHO DA PRANCHA: IMPLANTAÇÃO E LOCAÇÃO DO CONJUNTO HABITACIONAL BACIA DO COCÓ DISPOSITIVOS
ESCALA: 1:1000
PRANCHA: PEX-IMP
DATA: 01/01
CARAVIERE: 01/01

EMPRESA PROJETISTA: EngSoft - Engenharia e Consultoria S/C Ltda.
RESPONSÁVEL TÉCNICO (EMPRESA): ENG. JOÃO FERNANDES VIEIRA NETO CREA: 7736.D.CE

PREURBIS