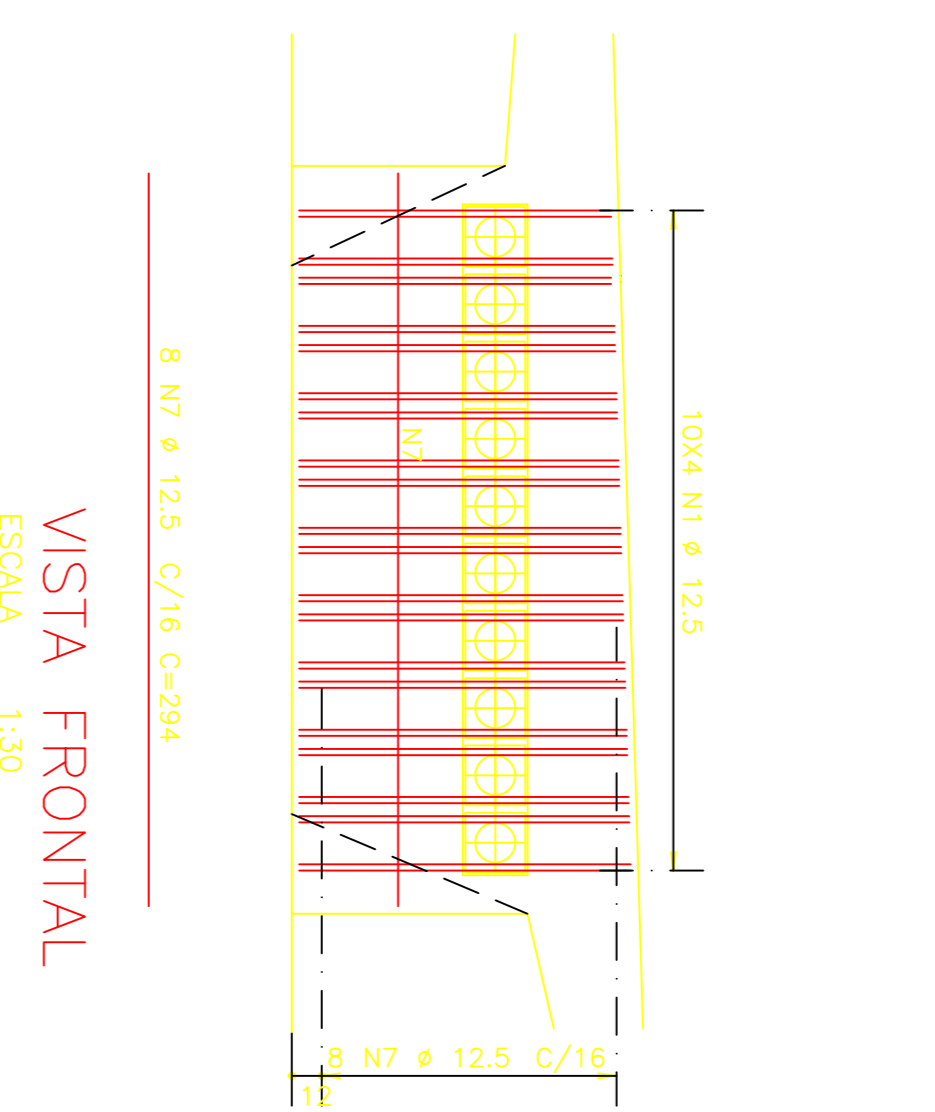
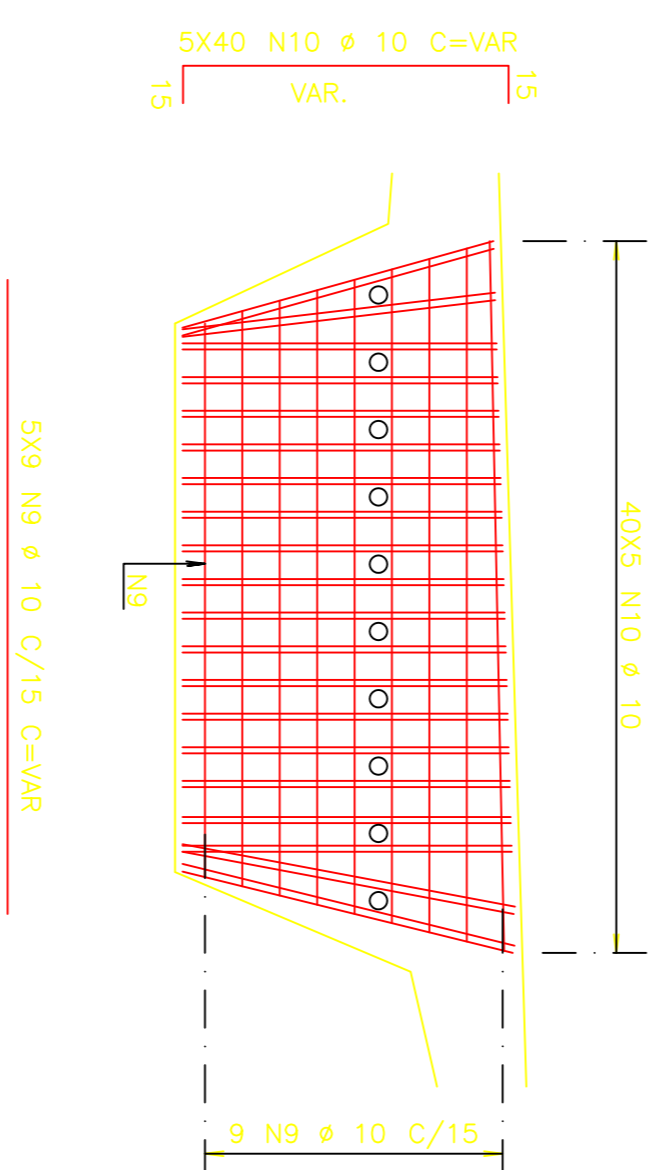


ARMADURA DOS TERMINAIS DOS CABOS (8X)

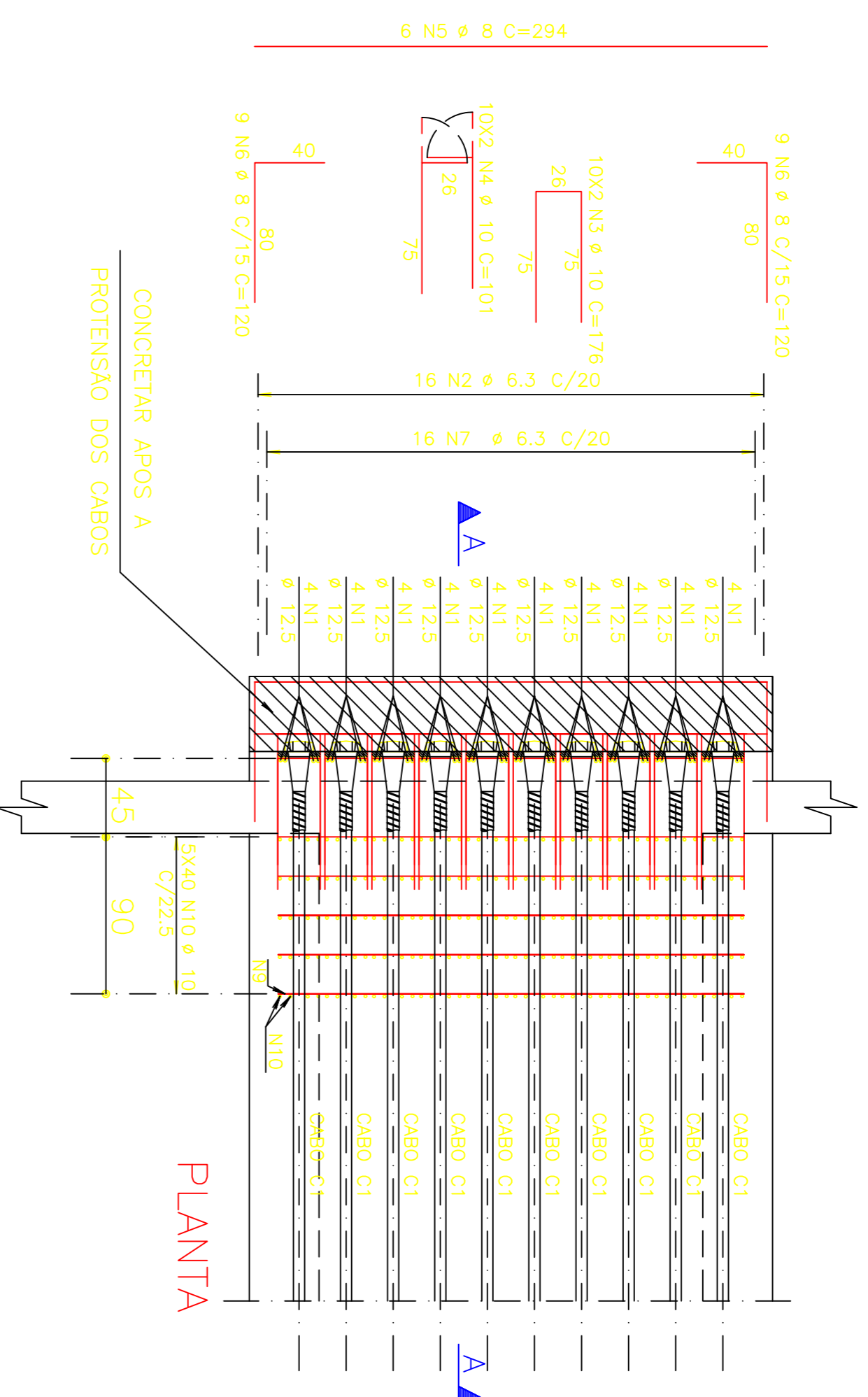
ESCALA 1:30



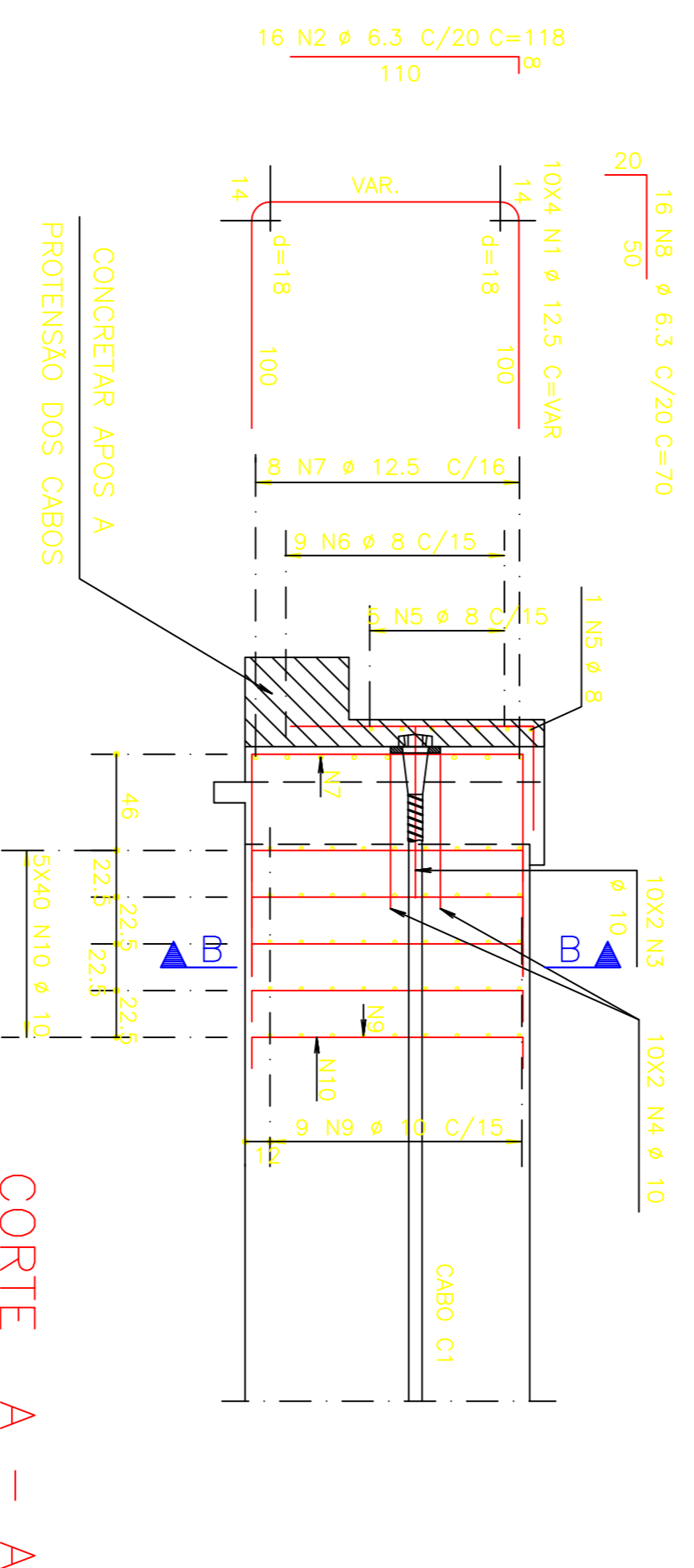
VISTA FRONTAL
ESCALA 1:30



CORTE B - B
ESCALA 1:30

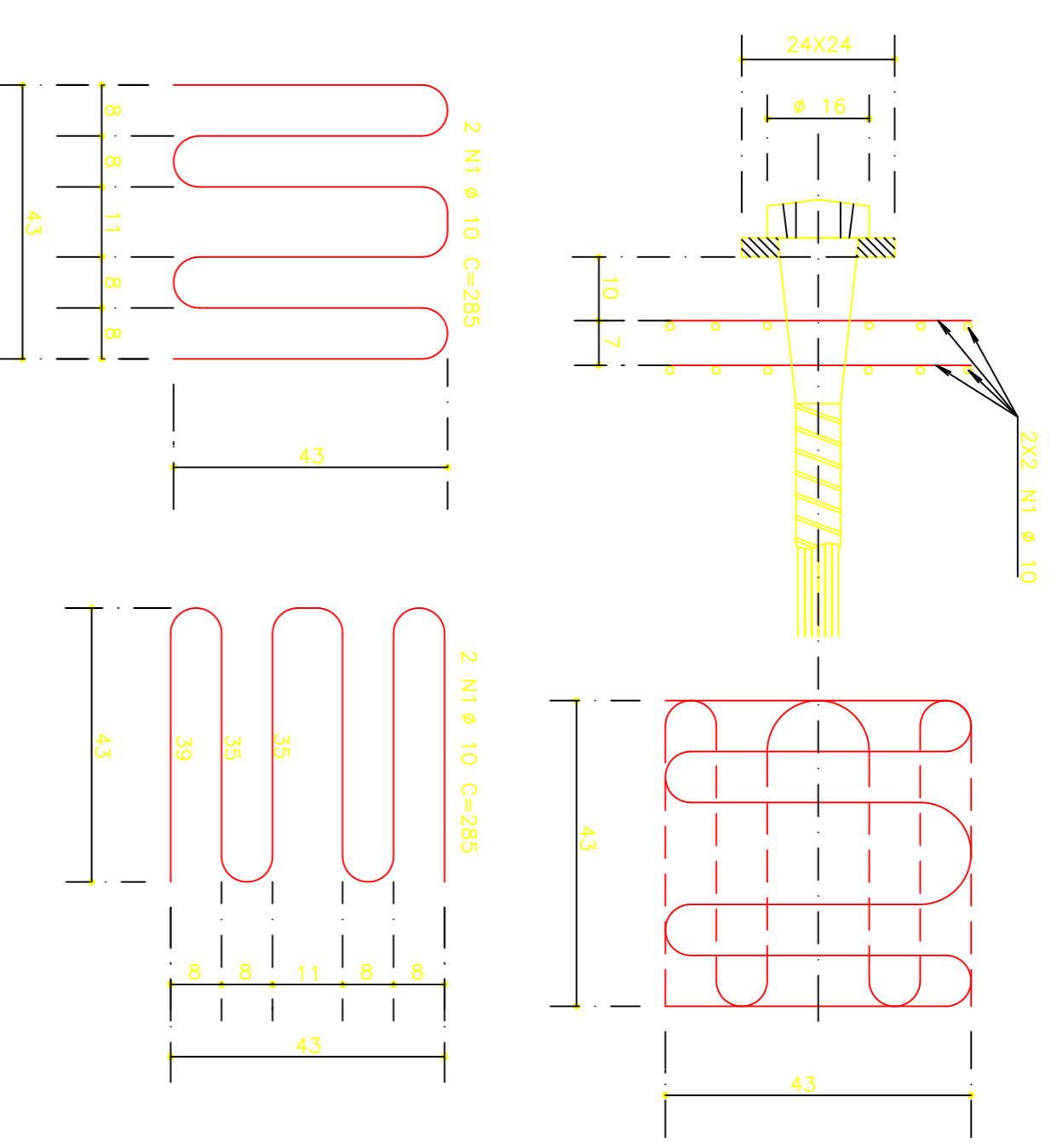


PLANTA



CORTE A - A
ESCALA 1:30

ANCORAGENS ATIVAS 12 ϕ 12,7mm 80X s/escada



ACO	POS	BIT	QUANT	COMPRIMENTO
		(mm)	UNIT	TOTAL (cm)
ARMADURA DOS TERMINAIS DOS CABOS (8X)				
50A	1	12,5	320	108800
50A	2	6,3	128	25104
50A	4	10	160	16160
50A	5	8	48	294
50A	6	8,15	144	14112
50A	7	12,5	20	17280
50A	8	6,3	128	8960
50A	9	10	360	93600
50A	10	10	1600	272000
ANCORAGENS ATIVAS 12 ϕ 12,7mm (8X0)				
50A	1	10	320	288
				288
RESUMO ACO GAL. 50-60				
ACO	BIT	COMPR	PESO	
50A	6,3	241	60	
50A	8	314	126	
50A	10	5011	3157	
50A	12,5	1278	1278	
			4819 kg	

- NOTAS
- 1 - fck=30MPa
 - 2 - ACO CA-50
 - 3 - COBRIMENTO DA ARMADURA: C=3cm

BRANCA 0.100
VERDE 0.200
VERMELHA 0.450
AZUL 0.600

HUGO A. MOTA
CONSULTORIA E ENGENHARIA DE PROJETOS
hugomota@fortaleza.com.br
RUA "424/27-D" - 424/27-D-2E

ENG. RESPONSÁVEL

ENG. CO-AUTOR

ENG. RESPONSÁVEL

ENG. CO-AUTOR

00

EMISSÃO INICIAL

DISCRIMINAÇÃO

REV.

02/2013

RESP.

DATA

Fortaleza
Prefeitura de

SEINF

SECRETARIA DE DESENVOLVIMENTO URBANO E INFRA-ESTRUTURA

Obro: **VADUTO SOBRE A OSÓRIO DE PAIVA - PROJETO EXECUTIVO**

Assunto: **ARMADURA DOS TERMINAIS DOS CABOS DAS VIGAS PRINCIPAIS (NERVURAS)**

PESQUISA

Mo. Meio

ESCALA

ind,

DATA

MARÇO/2013

FOLHA

21