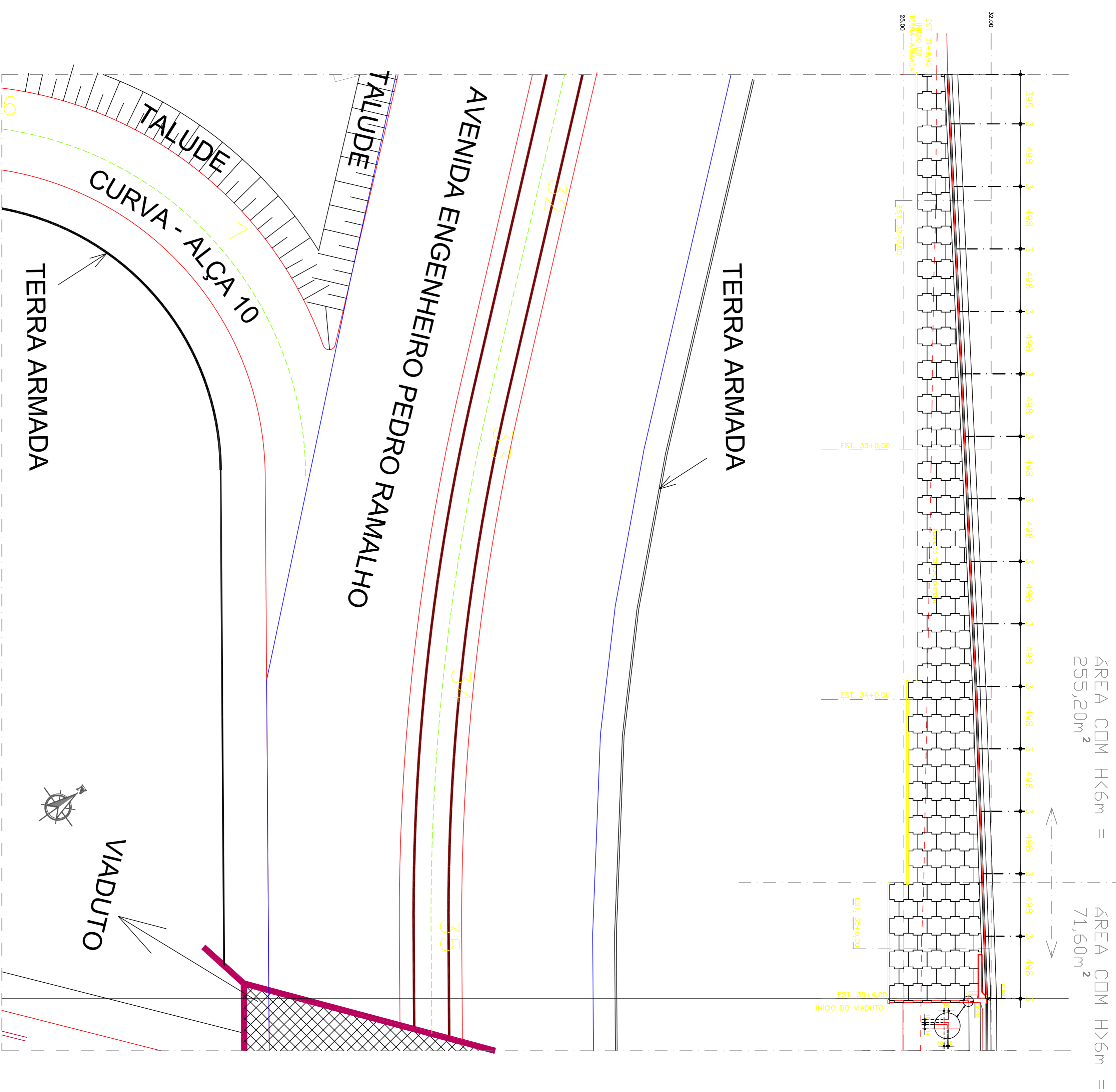


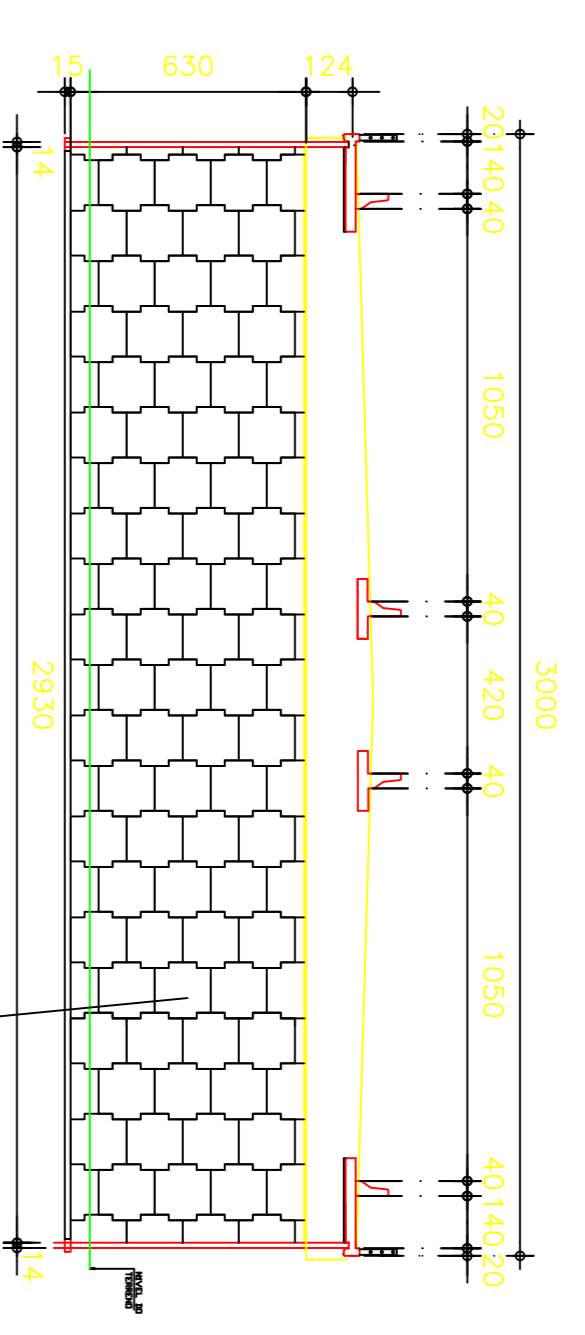
VIADUTO SOBRE A GERMANO FRANK

ESCALA 1:200



ÁREA CDM H<6m = 255,20m²

ÁREA CDM H>6m = 71,60m²



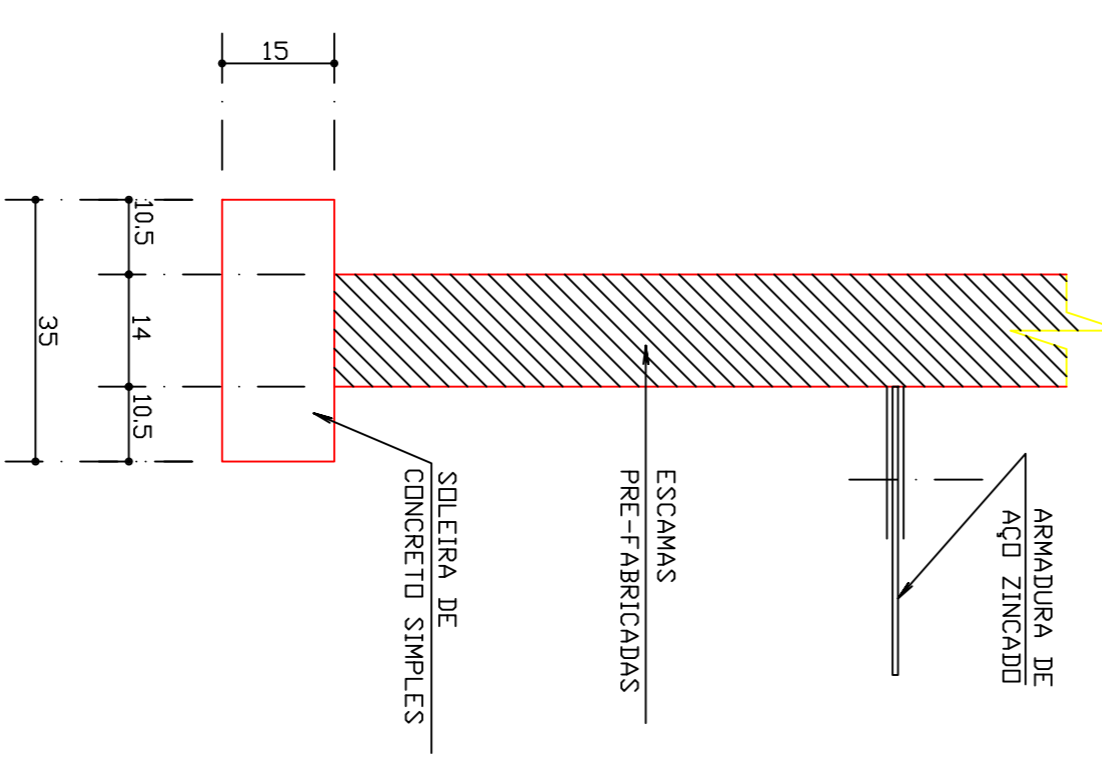
Vista Frontal

ESCALA 1:200

ÁREA CDM H<6m = 184,59m²

DETALHE DA SOLEIRA

ESCALA 1:10



- NOTAS**
1. CONCRETO
f_{ck}= 30 MPa
 2. AÇO CA-50A - CP-190RB
 3. COBRIMENTOS
Super/Mesoestrutura:c=30mm
Infraestrutura:.....: c=40mm

PENAS: 0.100
BRANCA 0.200
AMARELA 0.300
VERDE 0.400
VERMELHA 0.450
AZUL 0.600

HUGO A. MOTA
CONSULTORIA E ENGENHARIA DE PROJETOS
hugomota@oi.com.br

ENR. RESPONSAVEL
CREA - 44270-D-CE

SEINF
Prefeitura de
Fortaleza
SECRETARIA DE DESENVOLVIMENTO URBANO E INFRA-ESTRUTURA

Obra: VIADUTO SOBRE A GERMANO FRANK - PROJETO EXECUTIVO

DISSEÑO	DATA
Maurício	01/2014
ESCALA	05/2013
Indicada	FOLHA
	07

DISCRIMINAÇÃO	RSP.	DATA
Adequação de Terra armada arco 10		
EMISSÃO INICIAL		
DISCRIMINAÇÃO		