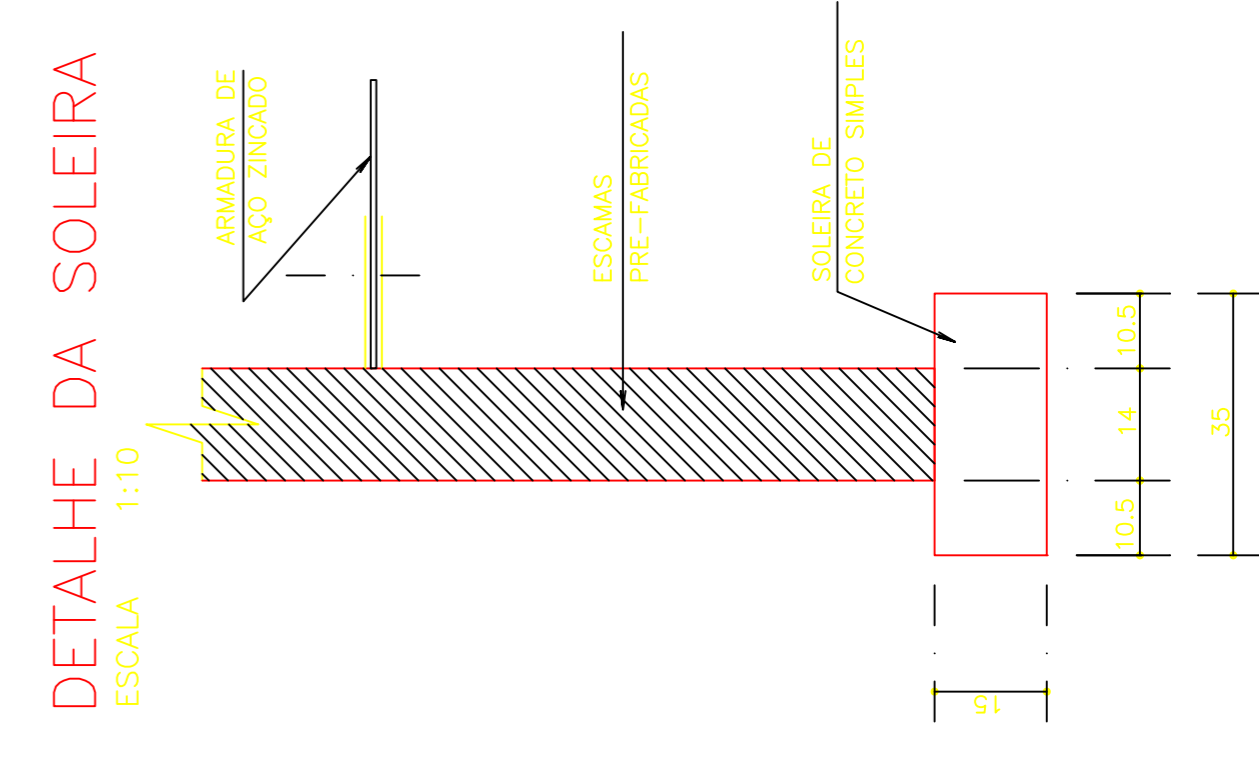
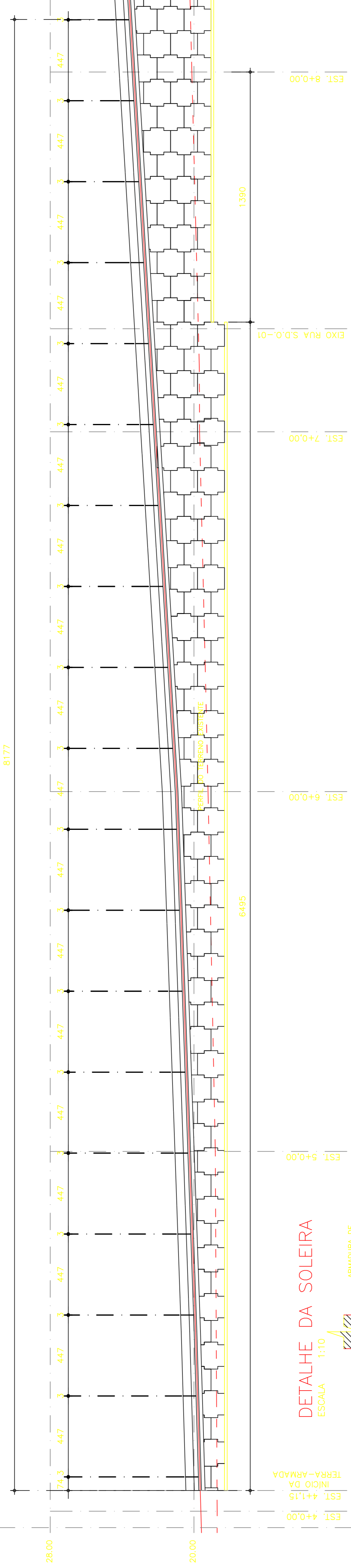
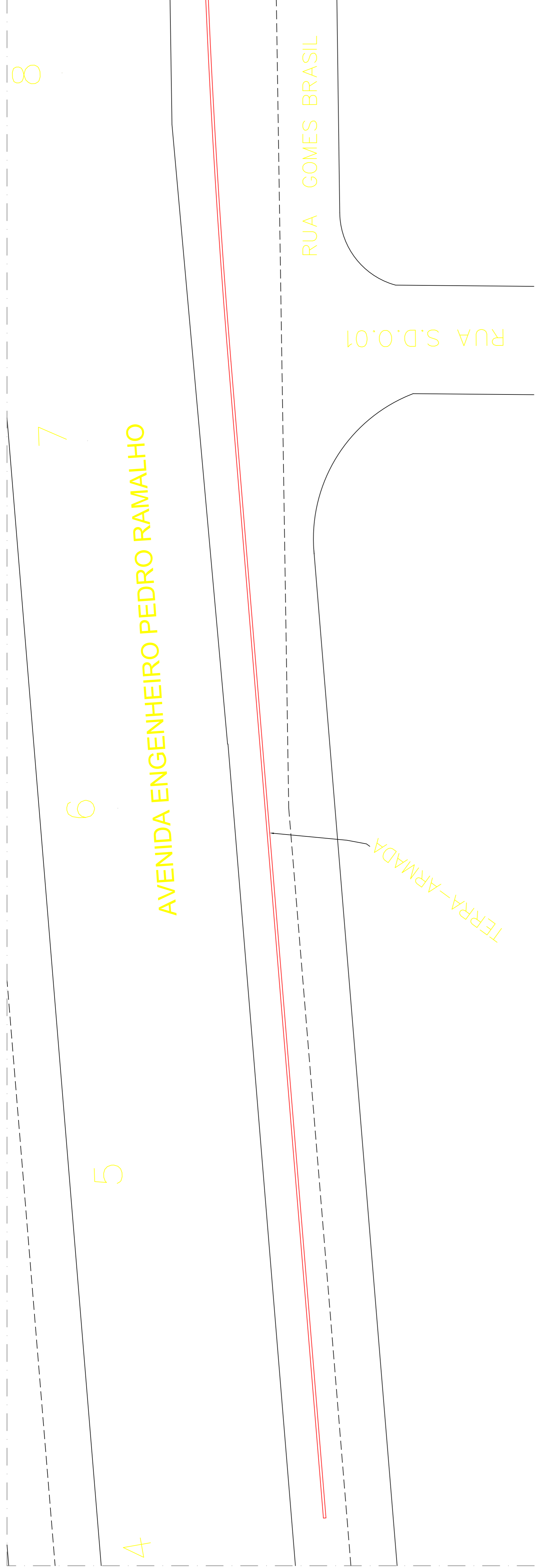


# VIADUTO SOBRE A OSÓRIO DE PAIVA



- NOTAS**
1. CONCRETO  
fck= 30 MPa
  2. AÇO CA-50A – CP-190RB
  3. COBRIMENTOS  
Super/Mesoestrutura: c=30mm  
Infraestrutura.....: c=40mm

**SEINF**  
Prefeitura de  
**Fortaleza**  
SECRETARIA DE DESENVOLVIMENTO URBANO E INFRA-ESTRUTURA

Obra: VIADUTO SOBRE A OSÓRIO DE PAIVA – PROJETO EXECUTIVO  
Assunto: FORMA DA TERRA ARMADA  
PARTE 5 DE 6

DESIGNO	DESENHO	DATA
Municipal	Municipal	MARÇO/2013
ESCALA	ESCALA	FOLHA
1/125	1/125	09

**FA HUGO A. MOTA**  
CONSULTORIA E ENGENHARIA DE PROJETOS  
hugomota@ortinet.com.br

ENG. RESPONSÁVEL  
ENG. CA-AUTOR  
ENG. COORDENADOR E LÍDER  
CREA - 8227/0-15

REV.	EMISSÃO INICIAL	RESP.	DATA
00	DISCRIMINAÇÃO		03/2013