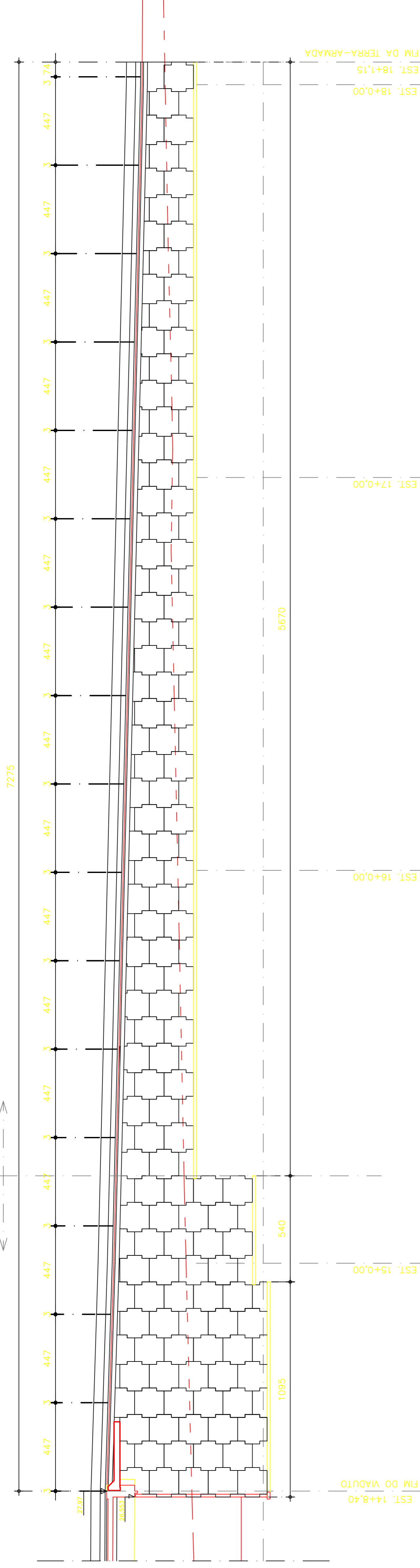


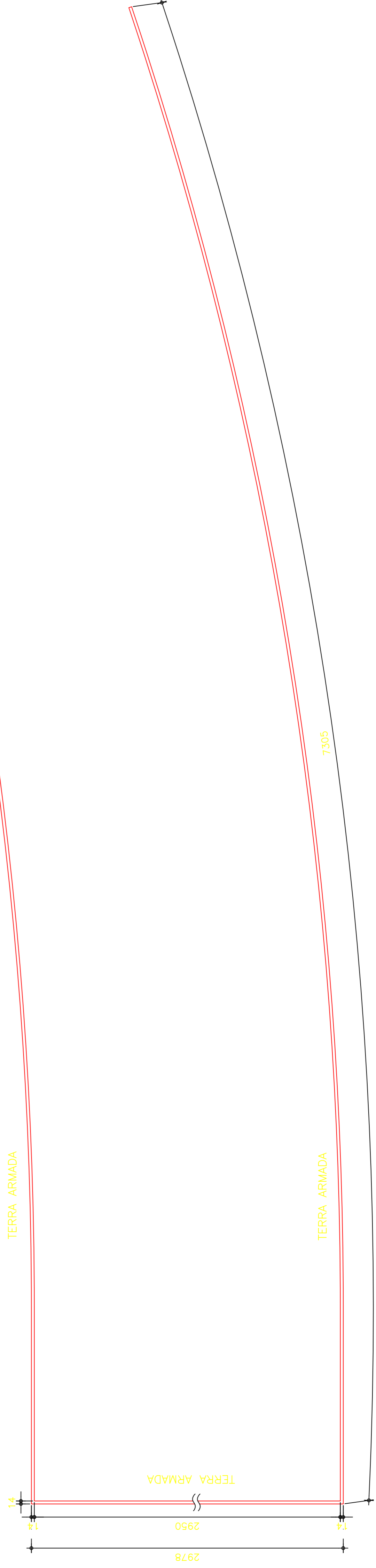
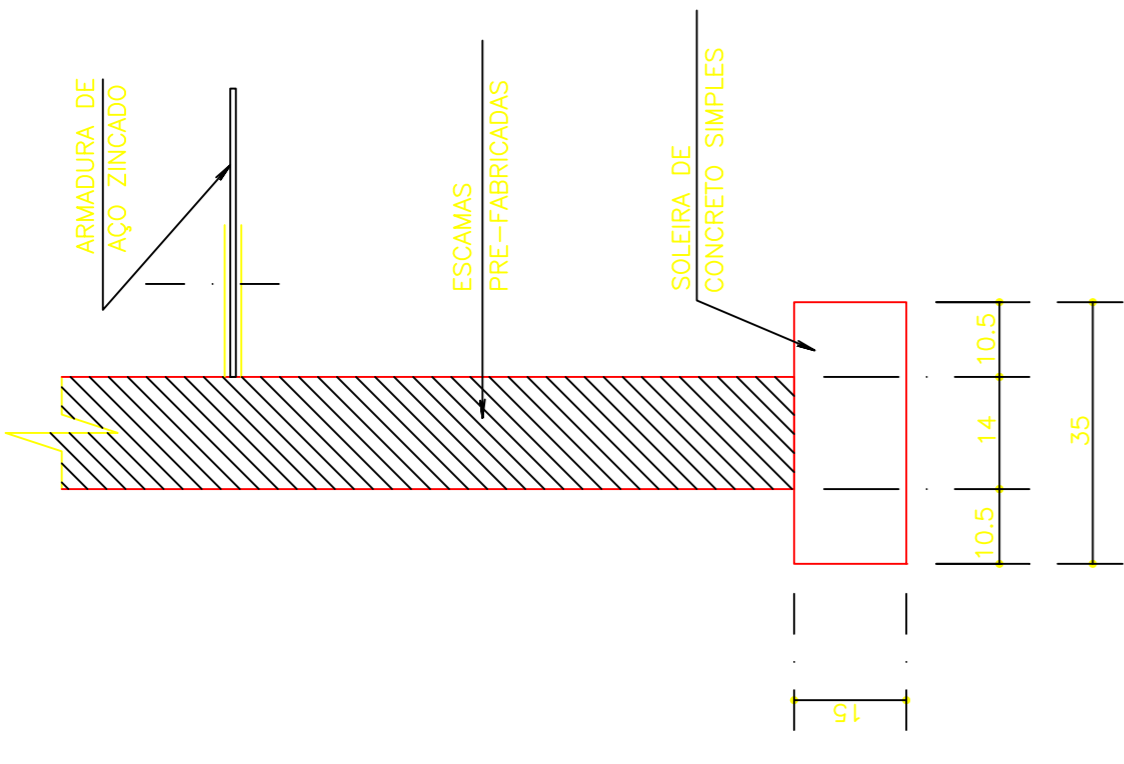
VIADUTO SOBRE A OSÓRIO DE PAIVA

ÁREA COM H>6m = 121,95m² - ÁREA COM H<6m = 178,65m²



DETALHE DA SOLEIRA

ESCALA 1:10



EXTENSÃO DE TERRA ARMADA

ESCALA 1:125


NOTAS

1. CONCRETO
fck= 30 MPa
2. AÇO CA-50A - CP-190RB
3. COBRIMENTOS
Super/Mesoestrutura: c=30mm
Infraestrutura:..... c=40mm


Fortaleza
 Prefeitura de
SECRETARIA DE DESENVOLVIMENTO URBANO E INFRA-ESTRUTURA

SEINF

Obra: VIADUTO SOBRE A OSÓRIO DE PAIVA - PROJETO EXECUTIVO
 Assunto: FORMA DA TERRA ARMADA
 PARTE 6 DE 6


HUGO A. MOTA
 CONSULTORIA E ENGENHARIA DE PROJETOS
 hugomota@ortinet.com.br

ENG. RESPONSÁVEL: ENG. CO-AUTOR:
 ENG. RESPONSÁVEL: HUGO A. MOTA - CREA - 8227/0-5
 ENG. CO-AUTOR: HUGO A. MOTA - CREA - 8227/0-5

REV.	EMISSÃO INICIAL	DISCRIMINAÇÃO	RESP.	DATA
00				05/2015