



PIB TRIMESTRAL DO CEARÁ

2º TRIMESTRE DE 2022

Setembro/2022

iPECE INSTITUTO
DE PESQUISA
E ESTRATÉGIA
ECONÔMICA
DO CEARÁ



CEARÁ
GOVERNO DO ESTADO
SECRETARIA DO
PLANEJAMENTO E GESTÃO

O que é o PIB trimestral

O PIB trimestral é um indicador que mostra a tendência do desempenho da economia cearense no curto prazo.

Além do Ceará, mais dez estados brasileiros realizam o cálculo de sua economia trimestralmente, a saber: **Alagoas, Amazonas, Bahia, Espírito Santo, Goiás, Minas Gerais, Pernambuco, Rio Grande do Sul, Paraná e São Paulo.**

Vale salientar que esses estados utilizam a mesma ponderação das Contas Regionais. É calculado com base nos resultados dos três setores, Agropecuária, Indústria e Serviços, e desagregados por suas atividades econômicas.

É importante ressaltar que, como indica somente uma tendência de crescimento ou arrefecimento da economia, suas informações e resultados são preliminares e sujeitos a retificações, quando forem calculadas as Contas Regionais definitivas, em conjunto com o IBGE e as 27 Unidades da Federação.



Resultados Gerais

Principais resultados do PIB Ceará e Brasil 2º Trimestre/2022(*)

Período	Ceará (%)	Brasil (%)
2º Trimestre/2022 - 2º Trimestre/2022	3,38	3,2
2º Trimestre/2022 - 1º Trimestre/2022	2,39	1,2
Acumulado no ano (1º Semestre/2022)	2,89	2,5
Acumulado nos quatro últimos trimestres	3,10	2,6

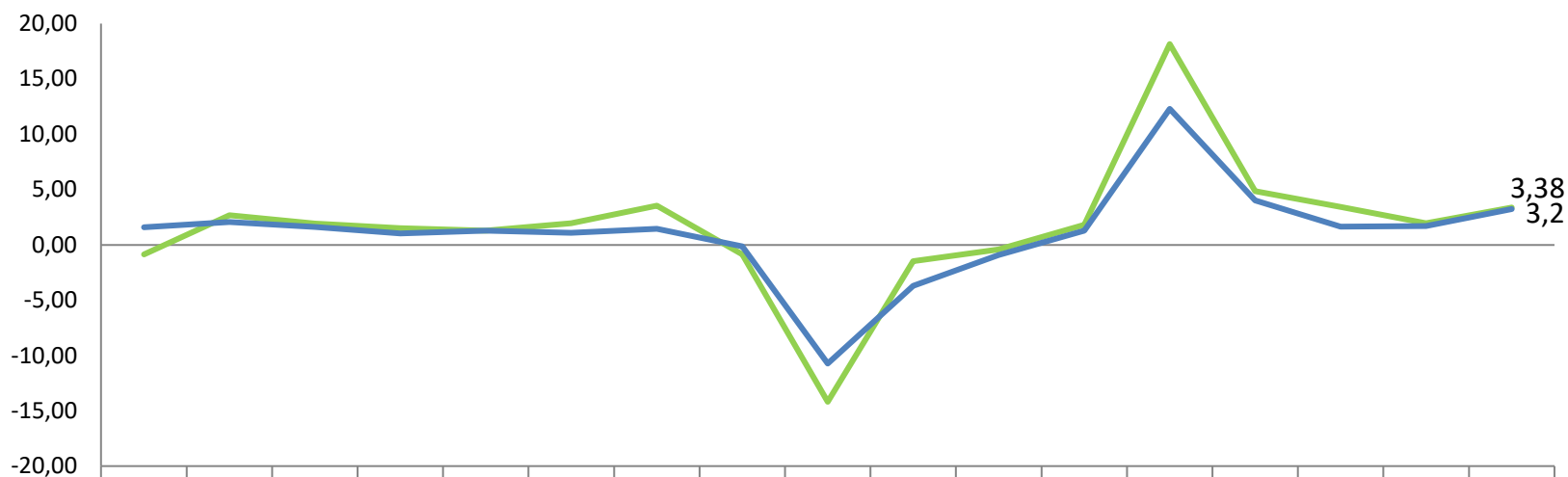
Fonte: IPECE e IBGE.

(*) Ceará e Brasil: São dados preliminares e podem sofrer alterações quando forem divulgados os dados definitivos;

Resultados Gerais - comentários e destaques

- O PIB do Ceará cresceu 3,38% no segundo trimestre de 2022 em comparação ao segundo trimestre de 2021, resultado acima do PIB do Brasil, no qual registrou um crescimento de 3,2% para a mesma base de comparação;
- Em relação ao crescimento do segundo trimestre de 2022, comparado com o primeiro trimestre de 2022, o PIB do Ceará registrou um crescimento de 2,39%, enquanto o PIB do Brasil cresceu 1,2%;
- No acumulado do ano até o segundo trimestre de 2022, no qual refere-se ao primeiro semestre de 2022, o PIB do Ceará registrou uma expansão de 2,89%, em comparação com o mesmo período de 2021, registrando um crescimento acima do PIB do Brasil (+2,5%) para a mesma base de comparação. Já para o acumulado nos quatro últimos trimestres, o PIB do Ceará cresceu 3,10%, enquanto o PIB do Brasil cresceu 2,6%.

Evolução do PIB Trimestral Ceará e Brasil (%) - 2018.2- 2022.2^(*) (Relação a igual período do ano anterior)

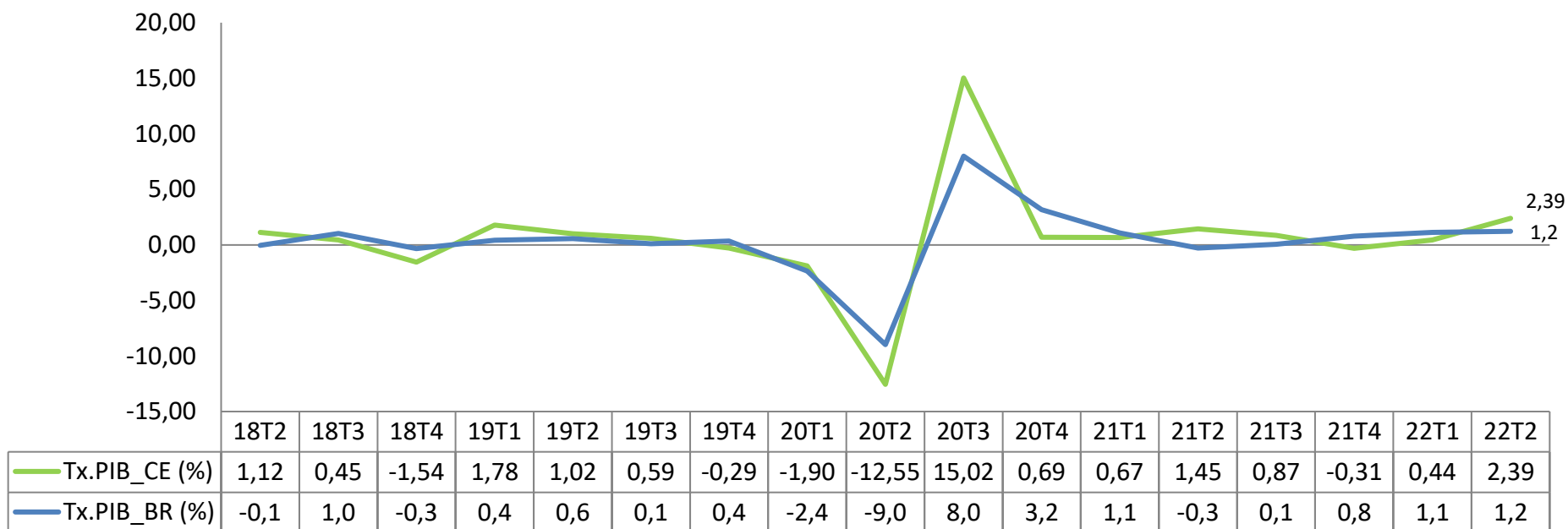


	18T2	18T3	18T4	19T1	19T2	19T3	19T4	20T1	20T2	20T3	20T4	21T1	21T2	21T3	21T4	22T1	22T2
— Tx.PIB_CE (%)	-0,85	2,68	1,92	1,51	1,29	1,96	3,53	-0,85	-14,20	-1,48	-0,42	1,80	18,14	4,85	3,44	1,96	3,38
— Tx.PIB_BR (%)	1,6	2,1	1,6	1,0	1,3	1,1	1,4	-0,1	-10,7	-3,7	-0,9	1,3	12,3	4,0	1,6	1,7	3,2

Fonte: IPECE e IBGE.

(*) Ceará e Brasil: São dados preliminares e podem sofrer alterações quando forem divulgados os dados definitivos;

Evolução do PIB Trimestral Ceará e Brasil (%) - 2018.2- 2022.2^(*) (Relação ao período imediatamente anterior)



Fonte: IPECE e IBGE.

(*) Ceará e Brasil: São dados preliminares e podem sofrer alterações quando forem divulgados os dados definitivos;



Resultados Setoriais

Taxas de crescimento (%) do Valor Adicionado por setores e PIB Ceará e Brasil - 2º Trimestre de 2022 (*) (Relação a igual período do ano anterior)

Setores	Ceará (%)	Brasil (%)
Agropecuária	6,08	-2,5
Indústria	-1,61	1,9
Serviços	3,75	4,5
Valor Adicionado (VA)	3,20	3,6
Produto Interno Bruto (PIB)	3,38	3,2

Fonte: IPECE e IBGE.

(*) Ceará e Brasil: São dados preliminares e podem sofrer alterações quando forem divulgados os dados definitivos.

Taxas de Crescimento (%) do Valor Adicionado por setores e PIB Ceará e Brasil - 2º Trimestre de 2022 (*) (Relação ao período imediatamente anterior)

Setores	Ceará (%)	Brasil (%)
Agropecuária	4,05	0,5
Indústria	5,84	2,2
Serviços	1,25	1,3
Valor Adicionado (VA)	2,33	1,2
Produto Interno Bruto (PIB)	2,39	1,2

Fonte: IPECE e IBGE.

(*) Ceará e Brasil: São dados preliminares e podem sofrer alterações quando forem divulgados os dados definitivos.



Resultados Setoriais Agropecuária

**Taxas de Crescimento (%) do Valor Adicionado
 Agropecuária – Ceará – 2º Trimestre de 2022 (*)**
 (Relação a igual período do ano anterior)

Setores e Atividades	2º Trim. 2021 (**)	3º Trim. 2021 (**)	4º Trim. 2021 (**)	Ano de 2021 (**)	1º Trim. 2022 (**)	2º Trim. 2022 (**)	Acumulado no Ano (**)	Acumulado nos 4 últimos Trim (***)
Agropecuária	-6,66	-8,06	-0,55	-4,71	-0,95	6,08	4,72	-0,81
Indústria	47,47	8,41	0,31	13,35	-8,64	-1,61	-5,21	-0,21
Serviços	15,77	5,35	4,18	5,96	4,45	3,75	4,29	3,96
Valor Adicionado (VA)	18,27	4,78	3,38	6,67	1,77	3,20	2,72	3,00
PIB	18,14	4,85	3,44	6,63	1,96	3,38	2,89	3,10

Fonte: IPECE e IBGE. (*) São dados preliminares e podem sofrer alterações, quando forem divulgados os dados definitivos; (**) Em comparação ao mesmo período do ano anterior; (***) Em comparação aos quatro trimestres imediatamente anteriores.

Agropecuária - comentários e destaques

Agricultura	
Milho	36%
Mandioca	16%
Feijão	3%
Banana	5%
Coco da baía	26%
Pecuária	
Rebanho bovino	6%
Produção de leite	5%
Galináceo	6%

- Produtos que mais influenciaram crescimento do setor agropecuário no segundo trimestre de 2022 foram produção de sequeiro (milho, mandioca e feijão) e produção de banana e coco-da-baía;
- As atividades de leite, bovino e galináceo também apresentaram desempenhos positivos.



Resultados Setoriais Indústria

Taxas de Crescimento (%) do Valor Adicionado Indústria – Ceará – 2º Trimestre de 2022 (*) (Relação a igual período do ano anterior)

Setores e Atividades	2º Trim. 2021 (**)	3º Trim. 2021 (**)	4º Trim. 2021 (**)	Ano de 2021 (**)	1º Trim. 2022 (**)	2º Trim. 2022 (**)	Acumulado no Ano (**)	Acumulado nos 4 últimos Trim (***)
Agropecuária	-6,66	-8,06	-0,55	-4,71	-0,95	6,08	4,72	-0,81
Indústria	47,47	8,41	0,31	13,35	-8,64	-1,61	-5,21	-0,21
Extrativa Mineral	8,87	-18,68	-18,29	-21,08	-3,80	-2,92	-3,35	-12,03
Transformação	62,35	-4,33	-10,69	6,60	-14,08	-0,78	-7,61	-7,53
Construção Civil	37,47	6,41	12,12	15,06	15,40	4,84	10,00	9,58
Eletricidade, Gás e Água	37,32	49,33	12,01	29,32	-22,32	-14,44	-18,74	4,89
Serviços	15,77	5,35	4,18	5,96	4,45	3,75	4,29	3,96
Valor Adicionado (VA)	18,27	4,78	3,38	6,67	1,77	3,20	2,72	3,00
PIB	18,14	4,85	3,44	6,63	1,96	3,38	2,89	3,10

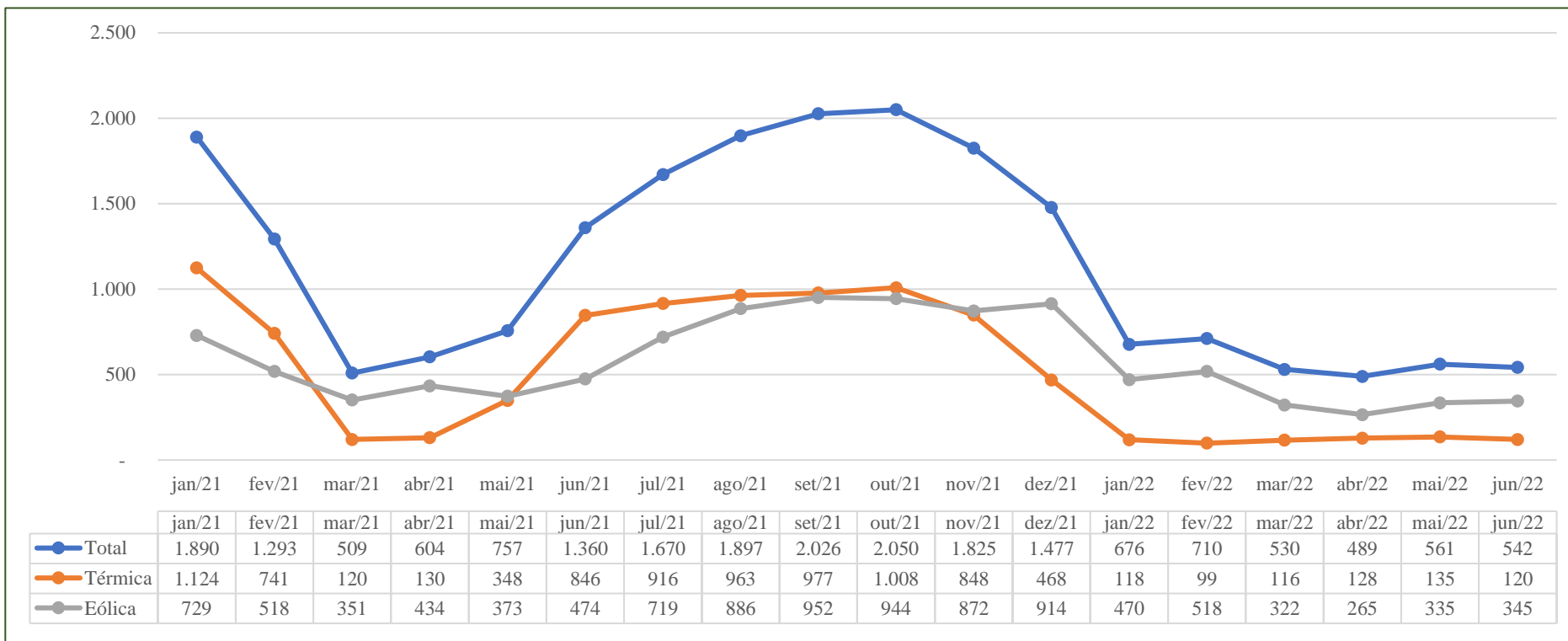
Fonte: IPECE e IBGE. (*) São dados preliminares e podem sofrer alterações, quando forem divulgados os dados definitivos; (**) Em comparação ao mesmo período do ano anterior; (***) Em comparação aos quatro trimestres imediatamente anteriores.

Indústria - comentários e destaques

- A Indústria Geral no Ceará registrou uma retração de -1,61% no segundo trimestre de 2022 na comparação com igual período do ano anterior. Embora menos intenso do que o recuo observado no primeiro trimestre (-8,64%), o resultado atual se constitui como a segunda retração seguida no ano em relação a 2021;
- Este desempenho da Indústria cearense é explicado principalmente pela atividade de Eletricidade, Gás e Água, cuja queda no segundo trimestre foi de -14,44% em relação ao segundo trimestre de 2021. Outra contribuição negativa relevante veio do recuo de -0,78% na Indústria de Transformação, na mesma base de comparação;
- Na direção oposta, a atividade de Construção apresentou forte crescimento entre os meses de abril e junho, com alta de 4,84% em relação a iguais meses do ano passado. O atual resultado dá sequência à expansão registrada no início do ano. Como consequência, a atividade acumulou no primeiro semestre de 2022 uma elevação real de 10,0% em seu VAB na comparação com o primeiro semestre de 2021.

Indústria - comentários e destaques

Geração Mensal de Energia no Ceará – Total, Térmica e Eólica (em GWh)



Fonte: Operador Nacional do Sistema Elétrico (ONS). Elaboração Própria.

- Principal explicação para retração na atividade de Eletricidade, Gás e Água, a geração de energia apresentou uma queda de -41,5% no segundo trimestre em relação a 2021. O Gráfico apresenta a trajetória da geração no Ceará no últimos meses.



Resultados Setoriais Serviços

Taxas de Crescimento (%) do Valor Adicionado Serviços – Ceará – 2º Trimestre de 2022 (*) (Relação a igual período do ano anterior)

Setores e Atividades	2º Trim. 2021 (**)	3º Trim. 2021 (**)	4º Trim. 2021 (**)	Ano de 2021 (**)	1º Trim. 2022 (**)	2º Trim. 2022 (**)	Acumulado no Ano (**)	Acumulado nos 4 últimos Trim (***)
Agropecuária	-6,66	-8,06	-0,55	-4,71	-0,95	6,08	4,72	-0,81
Indústria	47,47	8,41	0,31	13,35	-8,64	-1,61	-5,21	-0,21
Serviços	15,77	5,35	4,18	5,96	4,45	3,75	4,29	3,96
Comércio	38,32	1,09	2,05	8,59	9,58	3,50	6,39	3,11
Alojamento e Alimentação	-4,11	1,26	-2,64	-5,00	12,56	24,36	18,28	13,68
Transportes	21,96	14,16	10,85	10,80	11,22	15,06	13,21	13,15
Intermediação Financeira	18,49	4,74	3,32	6,73	1,54	3,15	2,58	2,92
Administração Pública	6,96	8,49	6,65	5,30	1,47	-0,71	0,71	2,32
Outros Serviços	0,36	3,13	2,29	-0,25	8,90	13,40	11,13	8,87
Valor Adicionado (VA)	18,27	4,78	3,38	6,67	1,77	3,20	2,72	3,00
PIB	18,14	4,85	3,44	6,63	1,96	3,38	2,89	3,10

Fonte: IPECE e IBGE. (*) São dados preliminares e podem sofrer alterações, quando forem divulgados os dados definitivos; (**) Em comparação ao mesmo período do ano anterior; (***) Em comparação aos quatro trimestres imediatamente anteriores.

Serviços - comentários e destaques

- O setor de serviços cearense registrou um crescimento no segundo trimestre de 2022 de 3,75%, segunda variação positiva consecutiva no ano. No primeiro trimestre, o setor já havia registrado alta de 4,86% na comparação com o primeiro trimestre de 2021;
- As principais razões para este bom desempenho recaem sobre a manutenção do ritmo de alta nas vendas de veículos (3,4%); o crescimento na geração de empregos nos serviços de manutenção e reparo de veículos e motos (7,3%); o crescimento nas vendas do varejo ampliado cearense de 3,9%;
- O setor de turismo também vem demonstrando uma excelente recuperação puxado pelo crescimento nos empregos nas atividades de Alojamento (24,1%) e Alimentação (24,4%);
- Por fim, os setores artísticos também estão revelando forte alta (26,9%), acompanhado pelo bom desempenho dos serviços pessoais (7,6%);
- A queda nos serviços de administração pública (-0,71%) no segundo trimestre impediu um crescimento mais robusto. Vale lembrar que no primeiro trimestre, a administração pública havia registrado crescimento de 2,19%.



Resultados Setoriais com Ajuste Sazonal

Taxas de crescimento (%) do Valor Adicionado
 Atividades Seleccionadas – Ceará – 2º Trimestre de 2022 (*)
 (Relação ao período imediatamente anterior)

Setores e Atividades	2º Trim. 2021 (**)	3º Trim. 2021 (**)	4º Trim. 2021 (**)	1º Trim. 2022 (**)	2º Trim. 2022 (**)
Agropecuária	1,25	0,99	1,88	-1,65	4,05
Indústria	-1,78	1,09	-3,93	-3,95	5,84
Extrativa Mineral	1,33	-2,99	-4,50	3,05	1,88
Transformação	-5,56	-1,47	-5,71	-1,84	8,85
Construção Civil	7,25	0,32	2,42	4,44	-2,14
Eletricidade, Gás e Água (SIUP)	-4,65	12,54	-11,52	-17,71	4,92
Serviços	2,34	1,01	-0,04	1,50	1,25
Comércio	6,76	-1,01	-0,61	4,40	0,72
Alojamento e Alimentação	-1,78	6,80	3,94	3,70	7,89
Transportes	0,37	7,14	0,72	2,78	3,95
Intermediação Financeira	1,23	0,75	-0,30	0,30	2,44
Administração Pública	2,26	-0,09	-0,44	0,41	-0,53
Outros Serviços	1,45	2,80	3,11	1,30	5,63
Valor Adicionado (VA)	1,39	0,86	-0,34	0,37	2,33
PIB	1,45	0,87	-0,31	0,44	2,39

Fonte: IPECE e IBGE. (*) São dados preliminares e podem sofrer alterações, quando forem divulgados os dados definitivos; (**) Em comparação ao mesmo período do ano anterior.



Previsões para o Ano de 2022

Setembro de 2022

- Em setembro de 2022, **a previsão do IPECE para o crescimento da economia cearense no ano de 2022 está em 2,94%**. O crescimento esperado para o PIB estadual é superior à expectativa divulgada em junho de 2022. A previsão para o estado se mantém acima do projetado para economia brasileira, cuja taxa é de 2,65%, também superior à taxa registrada em junho.

Previsões para o Ano de 2022 Taxa de Crescimento Anual do PIB para 2022

Previsões	Ceará	Brasil (*)
Revisão 3 (Setembro de 2022)	2,94%	2,65%
Revisão 2 (Junho de 2022)	1,57%	1,2%
Revisão 1 (Março de 2022)	1,25%	0,5%
Previsão Inicial (Dezembro de 2021)	1,25%	0,5%

Fonte: IPECE e BACEN. (*) As previsões do Boletim FOCUS/BACEN consideradas são referentes às datas de 10/12/2021 (Previsão Inicial), 11/03/2022 (Revisão I), 06/06/2022 (Revisão II) e 16/09/2022 (Revisão III).



Informações Complementares

Taxas de crescimento (%) do Valor Adicionado por setores e atividades selecionadas – Brasil – 2º Trimestre de 2022 (*) (Relação a igual período do ano anterior)

Setores e Atividades	2º Trim. 2021 (**)	3º Trim. 2021 (**)	4º Trim. 2021 (**)	Ano de 2021 (**)	1º Trim. 2022 (**)	2º Trim. 2022 (**)	Acumulado no Ano (**)	Acumulado nos 4 últimos Trim (***)
Agropecuária	0,1	-9,0	-0,8	-0,2	-8,0	-2,5	-5,4	-5,5
Indústria	16,6	1,3	-1,3	4,5	-1,5	1,9	0,2	0,1
Extrativa Mineral	6,9	3,5	4,5	3,0	-2,4	-4,0	-3,2	0,5
Transformação	25,3	-0,7	-6,9	4,5	-4,7	0,5	-2,1	-2,9
Construção Civil	13,5	10,9	12,2	9,7	9,0	9,9	9,5	10,5
Eletricidade, Gás e Água (SIUP)	1,5	-4,6	0,7	-0,1	7,6	10,8	9,2	3,7
Serviços	11,0	5,8	3,3	4,7	3,7	4,5	4,1	4,3
Comércio	20,8	2,8	-2,9	5,5	-1,5	1,3	-0,1	-0,1
Transportes	25,3	13,1	9,3	11,4	9,4	11,7	10,6	10,9
Intermediação Financeira	-0,1	-1,3	-0,4	0,7	-1,6	1,0	-0,3	-0,6
Administração Pública	5,5	2,9	2,0	1,5	2,9	1,1	2,0	2,2
Outros Serviços	16,6	13,5	9,7	7,6	12,6	13,6	13,1	12,3
Valor Adicionado (VA)	11,6	3,7	1,6	4,3	1,9	3,6	2,7	2,7
PIB	12,3	4,0	1,6	4,6	1,7	3,2	2,5	2,6

Fonte: IPECE e IBGE. (*) São dados preliminares e podem sofrer alterações, quando forem divulgados os dados definitivos; (**) Em comparação ao mesmo período do ano anterior; (***) Em comparação aos quatro trimestres imediatamente anteriores.

Taxas de crescimento (%) do Valor Adicionado por setores e atividades selecionadas – Brasil – 2º Trimestre de 2022 (*)

(Relação ao período imediatamente anterior)

Setores e Atividades	2º Trim. 2021 (**)	3º Trim. 2021 (**)	4º Trim. 2021 (**)	1º Trim. 2022 (**)	2º Trim. 2022 (**)
Agropecuária	-5,3	-7,6	5,9	-0,9	0,5
Indústria	-1,1	0,0	-0,9	0,6	2,2
Extrativa Mineral	4,4	-1,7	-1,9	-2,8	2,2
Transformação	-3,2	-1,1	-1,8	1,7	1,7
Construção Civil	1,4	4,4	1,7	1,0	2,7
Eletricidade, Gás e Água (SIUP)	0,5	-0,9	1,5	6,5	3,1
Serviços	0,6	1,3	0,8	1,1	1,3
Comércio	-1,0	-0,7	-2,0	2,1	1,7
Transportes	0,9	2,1	3,4	2,5	3,0
Intermediação Financeira	-0,7	-0,4	0,4	-0,6	1,4
Administração Pública	0,6	0,8	0,8	0,4	-0,8
Outros Serviços	2,5	4,7	2,5	2,4	3,3
Valor Adicionado (VA)	-0,5	0,2	0,8	1,3	1,2
PIB	-0,3	0,1	0,8	1,1	1,2

Fonte: IPECE e IBGE. (*) São dados preliminares e podem sofrer alterações, quando forem divulgados os dados definitivos; (**) Em comparação ao mesmo período do ano anterior.

Participação das Atividades no Valor Adicionado Bruto do Ceará – 2019 (%)

Atividades	Participação das Atividades no Valor Adicionado Bruto do Ceará – 2019 (%)	Participação das Atividades no Valor Adicionado Bruto das Grandes Atividades do Ceará- 2019 (%)
Agropecuária	5,14	100,00
Agricultura, inclusive o apoio à agricultura e a pós-colheita	3,15	61,29
Pecuária, inclusive apoio à pecuária	1,52	29,55
Produção florestal, pesca e aquicultura	0,47	9,16
Indústria	17,05	100,00
Indústrias extrativas	0,30	1,74
Indústrias de transformação	8,67	50,83
Eletricidade e gás, água, esgoto, atividades de gestão de resíduos e descontaminação	3,85	22,60
Construção	4,23	24,83
Serviços	77,80	100,00
Comércio e reparação de veículos automotores e motocicletas	14,48	18,61
Transporte, armazenagem e correios	3,25	4,17
Alojamento e alimentação	3,70	4,75
Informação e comunicação	2,53	3,25
Atividades financeiras, de seguros e serviços relacionados	4,21	5,42
Atividades imobiliárias	10,06	12,93
Atividades profissionais, científicas e técnicas, administrativas e serviços complementares	8,11	10,42
Administração, educação, saúde, pesquisa e desenvolvimento públicos, defesa e seguridade social	23,98	30,82
Educação e saúde privadas	4,06	5,21
Artes, cultura, esporte e recreação e outros serviços	2,28	2,93
Serviços domésticos	1,15	1,48

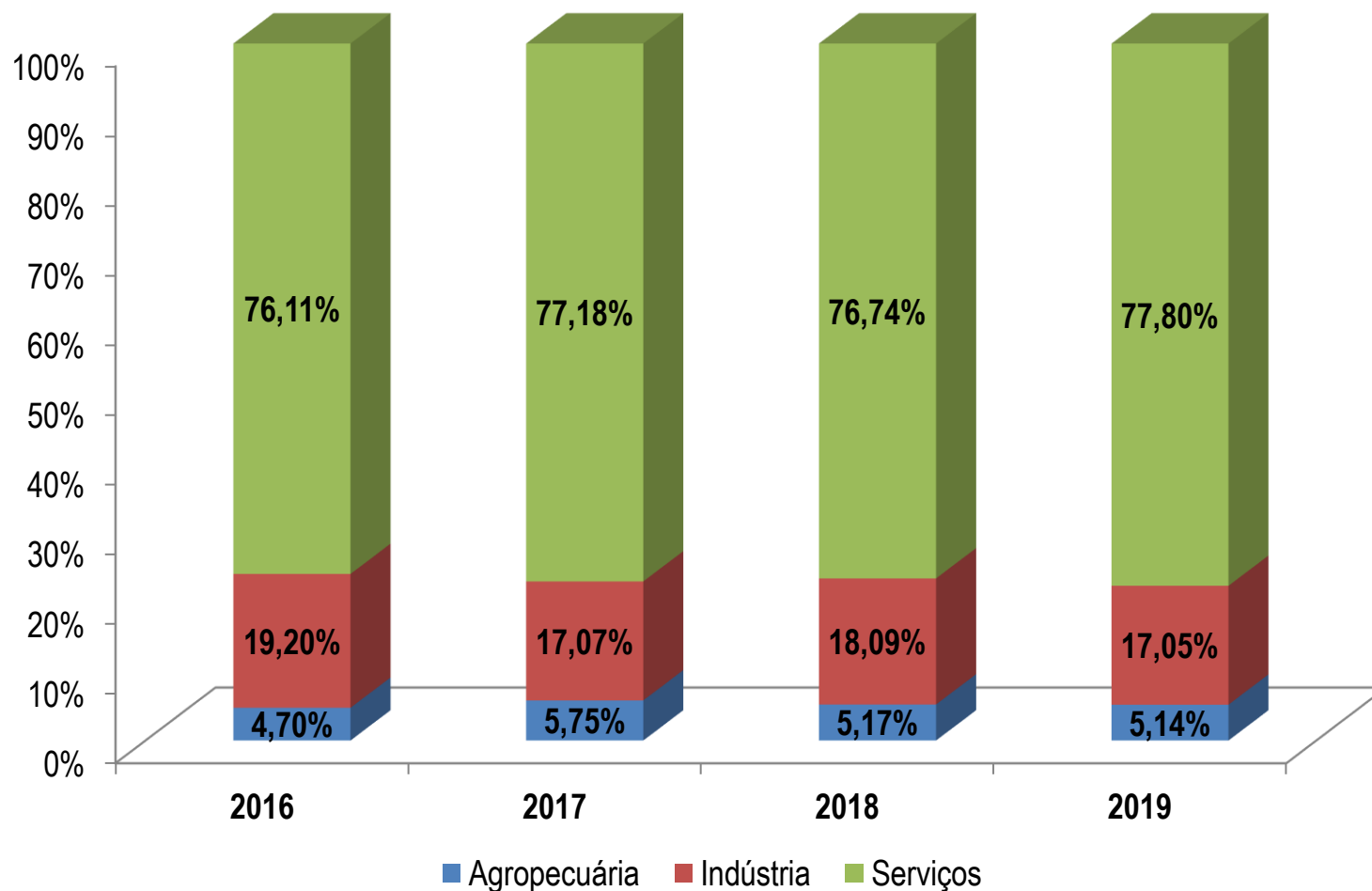
Fonte: IBGE.

Participação das Atividades no Valor Adicionado Bruto do Brasil – 2019 (%)

Atividades	Participação das Atividades no Valor Adicionado Bruto do Brasil – 2019 (%)	Participação das Atividades no Valor Adicionado Bruto das Grandes Atividades do Brasil- 2019 (%)
Agropecuária	4,89	100,00
Agricultura, inclusive o apoio à agricultura e a pós-colheita	3,24	66,31
Pecuária, inclusive apoio à pecuária	1,21	24,81
Produção florestal, pesca e aquicultura	0,43	8,88
Indústria	21,80	100,00
Indústrias extrativas	2,88	13,19
Indústrias de transformação	12,01	55,09
Eletricidade e gás, água, esgoto, atividades de gestão de resíduos e descontaminação	3,00	13,77
Construção	3,91	17,94
Serviços	73,31	100,00
Comércio e reparação de veículos automotores e motocicletas	12,94	17,65
Transporte, armazenagem e correios	4,48	6,10
Alojamento e alimentação	2,49	3,39
Informação e comunicação	3,44	4,70
Atividades financeiras, de seguros e serviços relacionados	7,24	9,88
Atividades imobiliárias	9,75	13,30
Atividades profissionais, científicas e técnicas, administrativas e serviços complementares	8,00	10,92
Administração, educação, saúde, pesquisa e desenvolvimento públicos, defesa e seguridade social	17,40	23,74
Educação e saúde privadas	4,50	6,14
Artes, cultura, esporte e recreação e outros serviços	1,89	2,57
Serviços domésticos	1,18	1,61

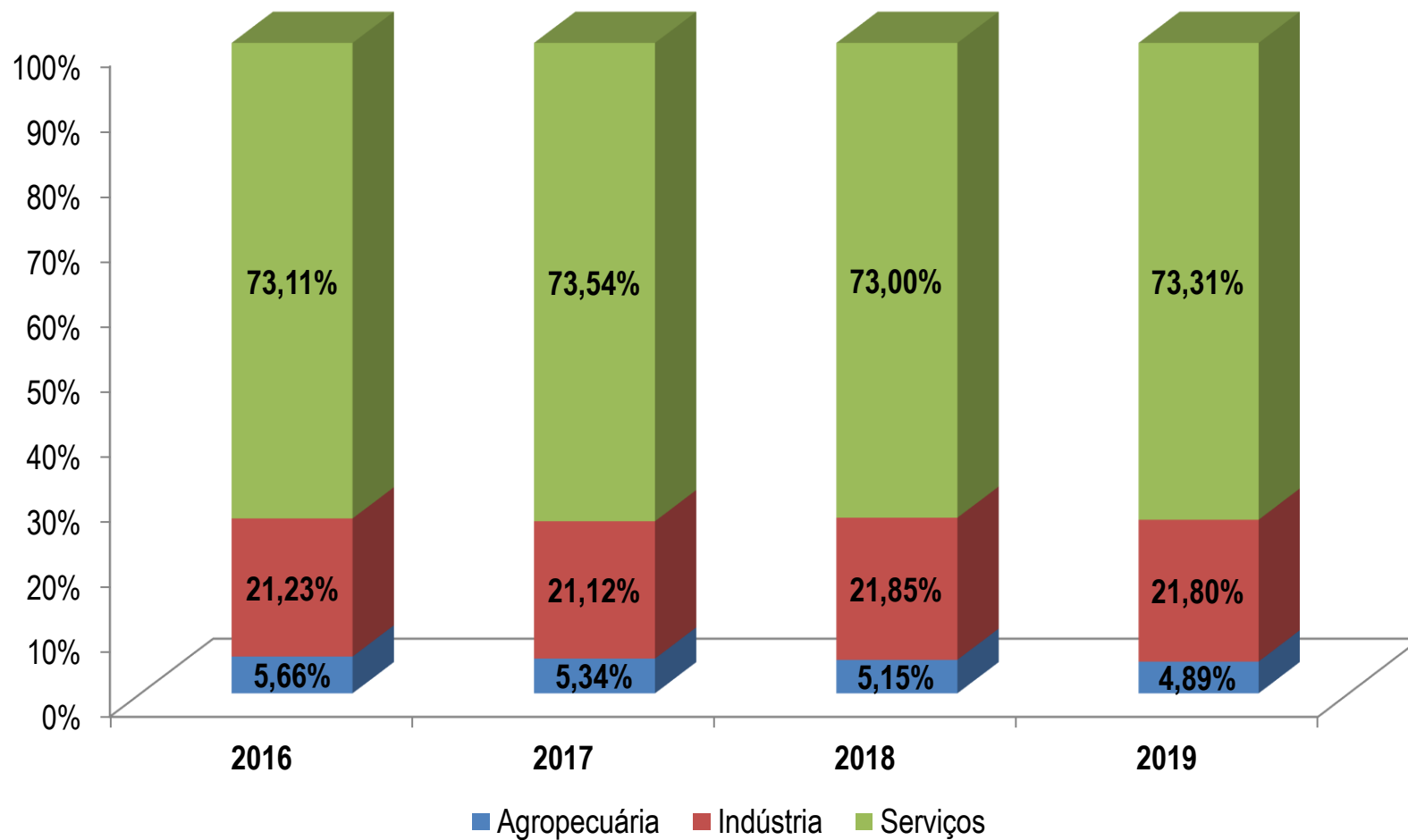
Fonte: IBGE.

Evolução da Participação do Valor Adicionado Setores – Ceará – 2016-2019



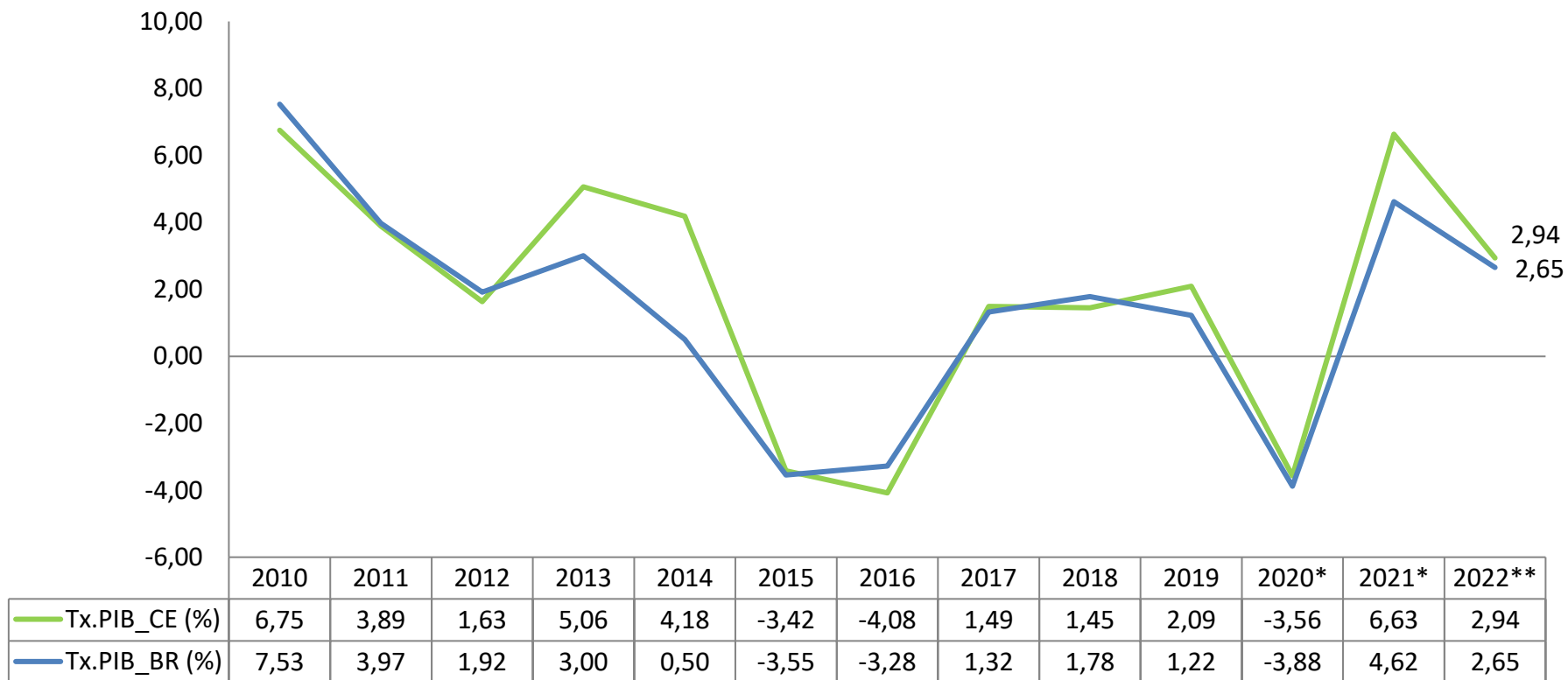
Fonte: IBGE.

Evolução da Participação do Valor Adicionado Setores – Brasil – 2016-2019



Fonte: IBGE.

Evolução do PIB Anual Ceará e Brasil (%) – 2010-2022



Fonte: IPECE e IBGE. Notas: (*) Valores estimados, sujeitos a revisão; (**) Valores previstos, sujeitos a revisão.



CEARÁ
GOVERNO DO ESTADO
SECRETARIA DO
PLANEJAMENTO E GESTÃO

**INSTITUTO DE PESQUISA E ESTRATÉGIA ECONÔMICA DO CEARÁ
DIRETORIA DE ESTUDOS ECONÔMICOS
(IPECE / DIEC)**

Equipe Técnica:

Nicolino Trompieri Neto (Coordenação) (nicolino.trompieri@ipece.ce.gov.br)

Cristina Lima (Agropecuária) (cristina.lima@ipece.ce.gov.br)

Witalo Paiva (Indústria) (witalo.paiva@ipece.ce.gov.br)

Alexsandre Lira (Serviços) (alexsandre.lira@ipece.ce.gov.br)

José Freire Júnior (Previsão do PIB)(jose.freire@ipece.ce.gov.br)

Contato:

(85) 3101.3521

(85) 3101.3505

iPECE | INSTITUTO
DE PESQUISA
E ESTRATÉGIA
ECONÔMICA
DO CEARÁ



CEARÁ
GOVERNO DO ESTADO
SECRETARIA DO
PLANEJAMENTO E GESTÃO