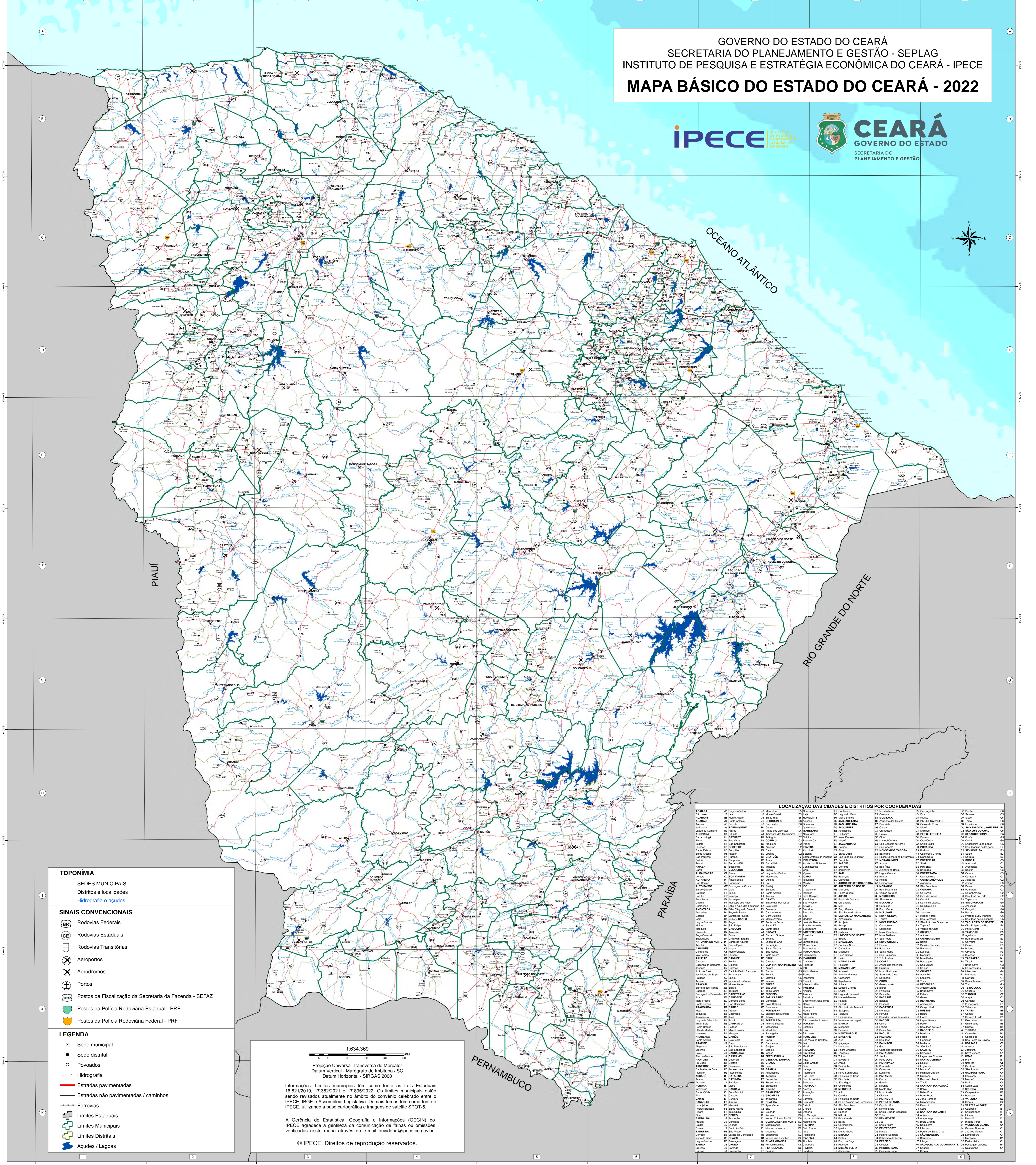
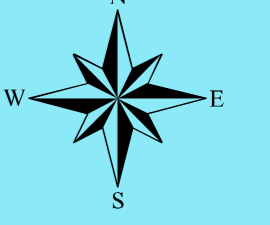


GOVERNO DO ESTADO DO CEARÁ
 SECRETARIA DO PLANEJAMENTO E GESTÃO - SEPLAG
 INSTITUTO DE PESQUISA E ESTRATÉGIA ECONÔMICA DO CEARÁ - IPECE
MAPA BÁSICO DO ESTADO DO CEARÁ - 2022



TOPONÍMIA
 SEDES MUNICIPAIS
 Distritos e localidades
[Hidrografia e açudes](#)

SINAIS CONVENCIONAIS

- Rodovias Federais
- Rodovias Estaduais
- Rodovias Transitorias
- Aeroportos
- Aeródromos
- Portos
- Postos de Fiscalização da Secretaria da Fazenda - SEFAZ
- Postos da Polícia Rodoviária Estadual - PRE
- Postos da Polícia Rodoviária Federal - PRF

LEGENDA

- Sede municipal
- Sede distrital
- Povoados
- Hidrografia
- Estradas pavimentadas
- Estradas não pavimentadas / caminhos
- Ferrovias
- Limites Estaduais
- Limites Municipais
- Limites Distritais
- Açudes / Lagoas

LOCALIZAÇÃO DAS CIDADES E DISTRITOS POR COORDENADAS

ABAIARA	Jé Engenheiro Vello	Jé Maricá	ES CONCEIÇÃO	ES Camocim	ES Missão Nova	Jé Carapicuíba	DF Pindamonhangaba
ACAPANE	ES Morais Alago	ES Santa Helena	ES HONORÁTE	ES Novo Branco	ES MORACÁ	DF São José do Bonfim	DF São José do Bonfim
ACARAÍ	ES Santa Helena	ES Santa Helena	ES JARDIM	ES JARDIM	ES JARDIM	DF São José do Bonfim	DF São José do Bonfim
ACARÉ	ES Santa Helena	ES Santa Helena	ES JARDIM	ES JARDIM	ES JARDIM	DF São José do Bonfim	DF São José do Bonfim
ACARÉ	ES Santa Helena	ES Santa Helena	ES JARDIM	ES JARDIM	ES JARDIM	DF São José do Bonfim	DF São José do Bonfim
ACARÉ	ES Santa Helena	ES Santa Helena	ES JARDIM	ES JARDIM	ES JARDIM	DF São José do Bonfim	DF São José do Bonfim

Informações: Limites municipais têm como fonte as Leis Estaduais 16.821/2019, 17.382/2021 e 17.895/2022. Os limites municipais estão sendo revisados atualmente no âmbito do convênio celebrado entre o IPECE, IBGE e Assembleia Legislativa. Demais temas têm como fonte o IPECE, utilizando a base cartográfica e imagens de satélite SPOT-5.

A Gerência de Estatística, Geografia e Informações (GEGIN) do IPECE agradece a gentileza da comunicação de falhas ou omissões verificadas neste mapa através do e-mail ouvidoria@ipece.ce.gov.br.

© IPECE. Direitos de reprodução reservados.