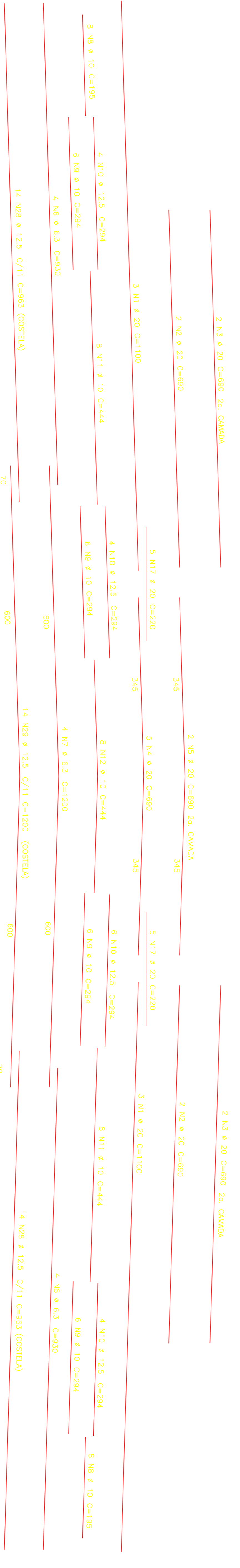
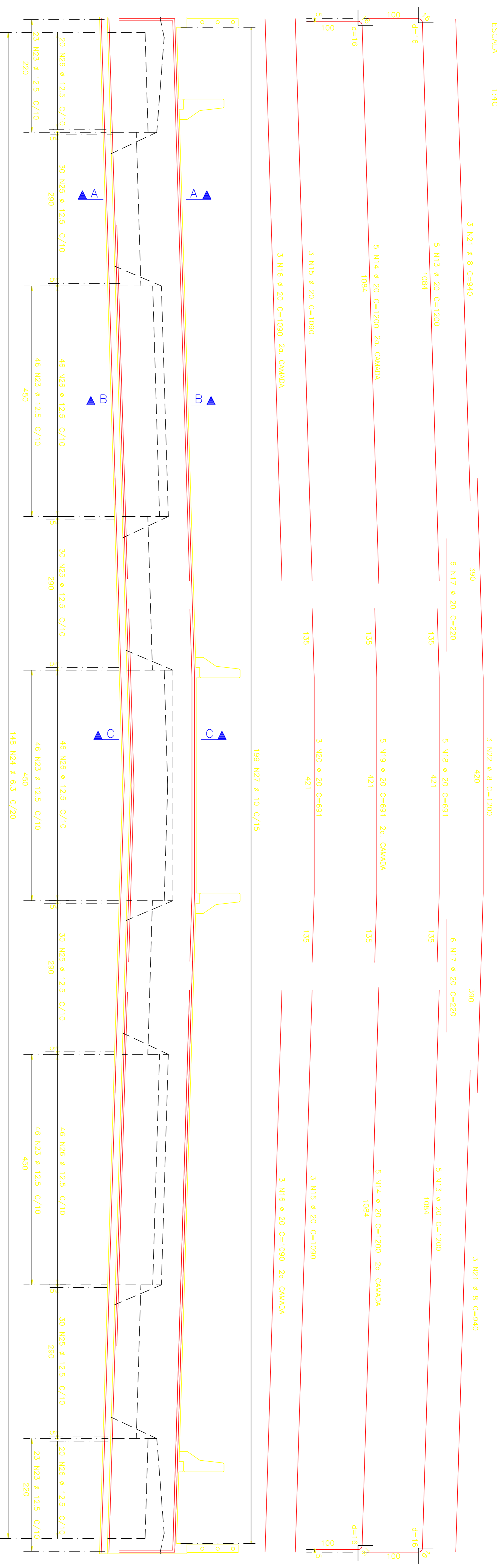


ARMADURA DAS VIGAS TRANSVERSAIS V1 30x135 2X

ESCALA 1:40



BRANCA	0.100
AMARELA	0.200
VERDE	0.200
VERMELHA	0.450
AZUL	0.600

CORTE A - A
ESCALA 1:20

CORTE B - B
ESCALA 1:20

CORTE C - C
ESCALA 1:20

ACO	POS	BIT	QUANT	COMPRIMENTO	UNID	TOTAL
		(mm)		(cm)		(cm)
ARMADURA DAS VIGAS TRANSVERSAIS V1 30x135 (X2)	1	20	12	1100		13200
	2	20	8	690		5520
	3	20	8	690		5520
	4	20	10	690		6900
	5	20	4	690		2760
	6	20	16	690		11040
	7	20	16	690		11040
	8	10	32	195		6240
	9	10	48	294		14112
	10	10	16	200		3200
	11	10	36	294		10584
	12	10	16	444		7104
	13	20	20	1200		24000
	14	20	20	1200		24000
	15	20	12	1090		13080
	16	20	12	1090		13080
	17	20	44	220		9680
	18	20	10	6910		6910
	19	20	10	6910		6910
	20	20	10	444		4440
	21	8	12	940		11280
	22	8	6	1200		7200
	23	12,5	388	333		129344
	24	12,5	356	357		126525
	25	12,5	240	253		67920
	26	12,5	356	270		96120
	27	10,5	398	160		63680
	28	10,5	398	160		63680
	29	12,5	28	1200		33600

ACO	BIT (mm)	COMPR	PESO (kg)
50A	6,3	105	178
50A	8	185	74
50A	10,5	1053	664
50A	12,5	3597	3393
50A	20	3597	3393
Peso Total		8104	kg

NOTAS
 1 - fck=30MPa
 2 - ACO CA-50
 3 - COBRIMENTO DA ARMADURA: C=3cm

HUGO A. MOTA
 CONSULTORIA E ENGENHARIA DE PRODUTOS
 hugomota@forintel.com.br
 Rua: 4247/0-42
 CEP: 82210-42

Fortaleza
 Prefeitura de

SEINF

Obra: **VADUTO SOBRE A OSÓRIO DE PAIVA - PROJETO EXECUTIVO**
 Assunto: **ARMADURA DAS VIGAS TRANSVERSAIS V1 30x135**

REVISÃO	DATA
1/	MARÇO/2013

DISCRIMINAÇÃO RESP. DATA