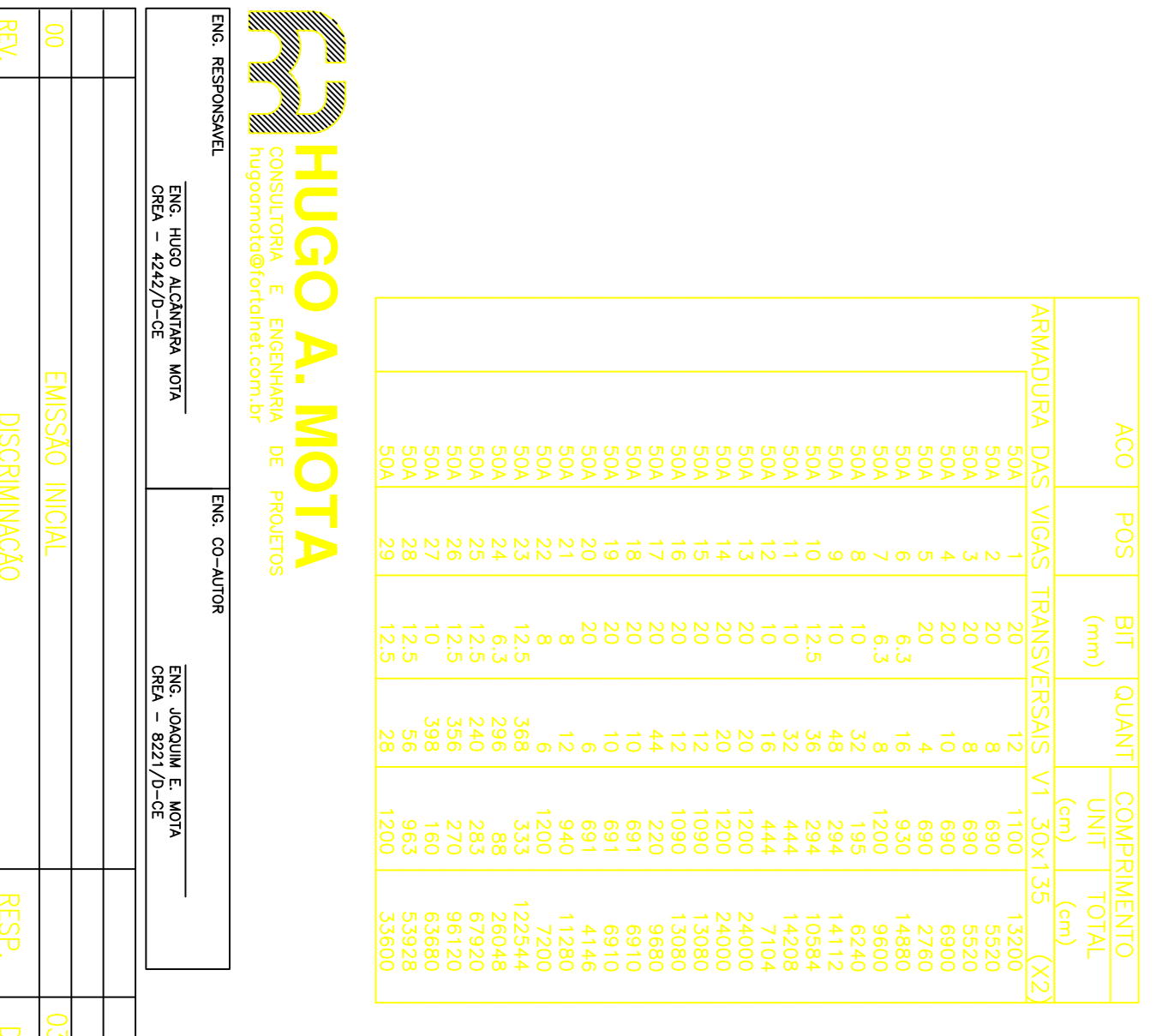
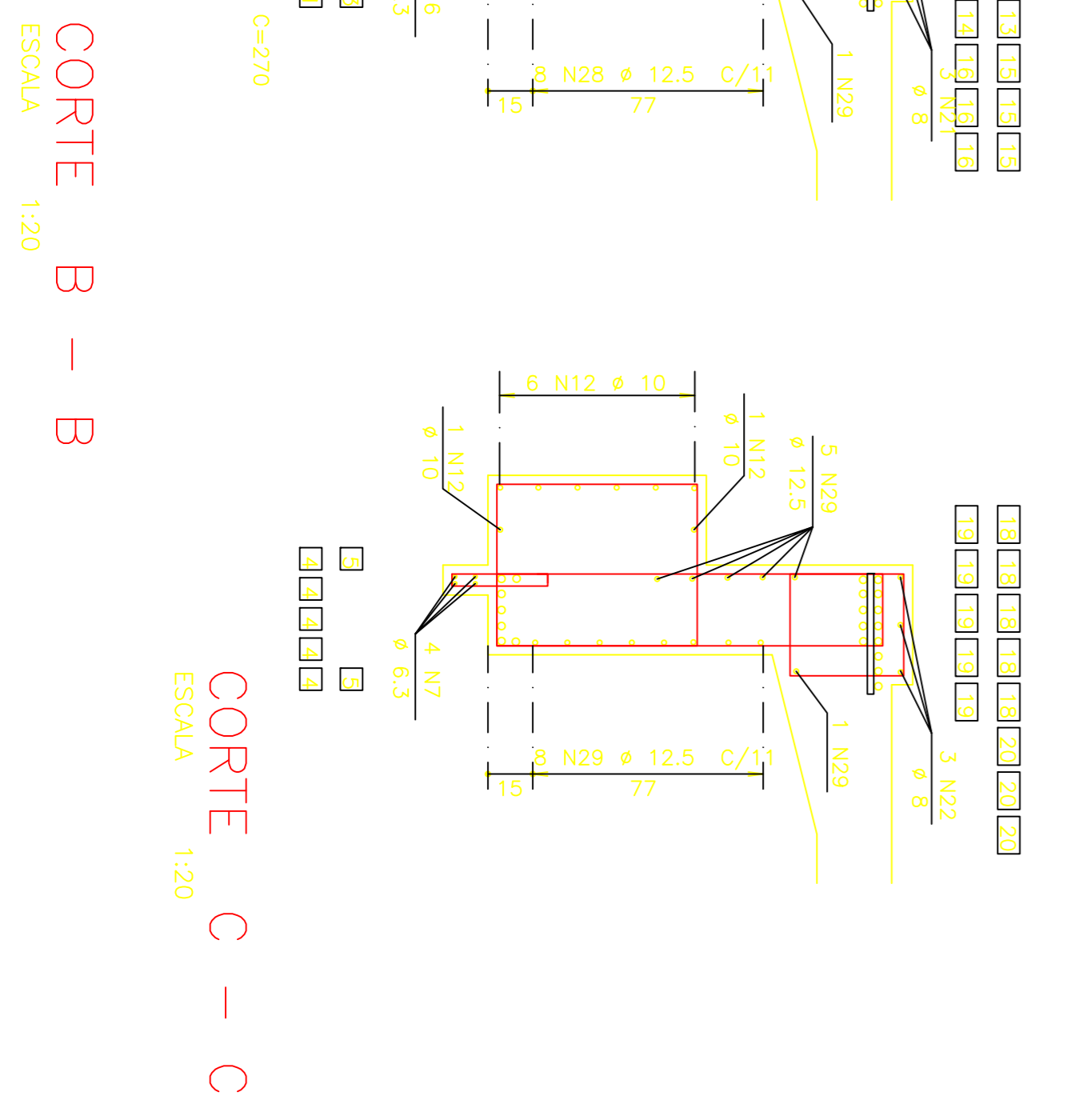
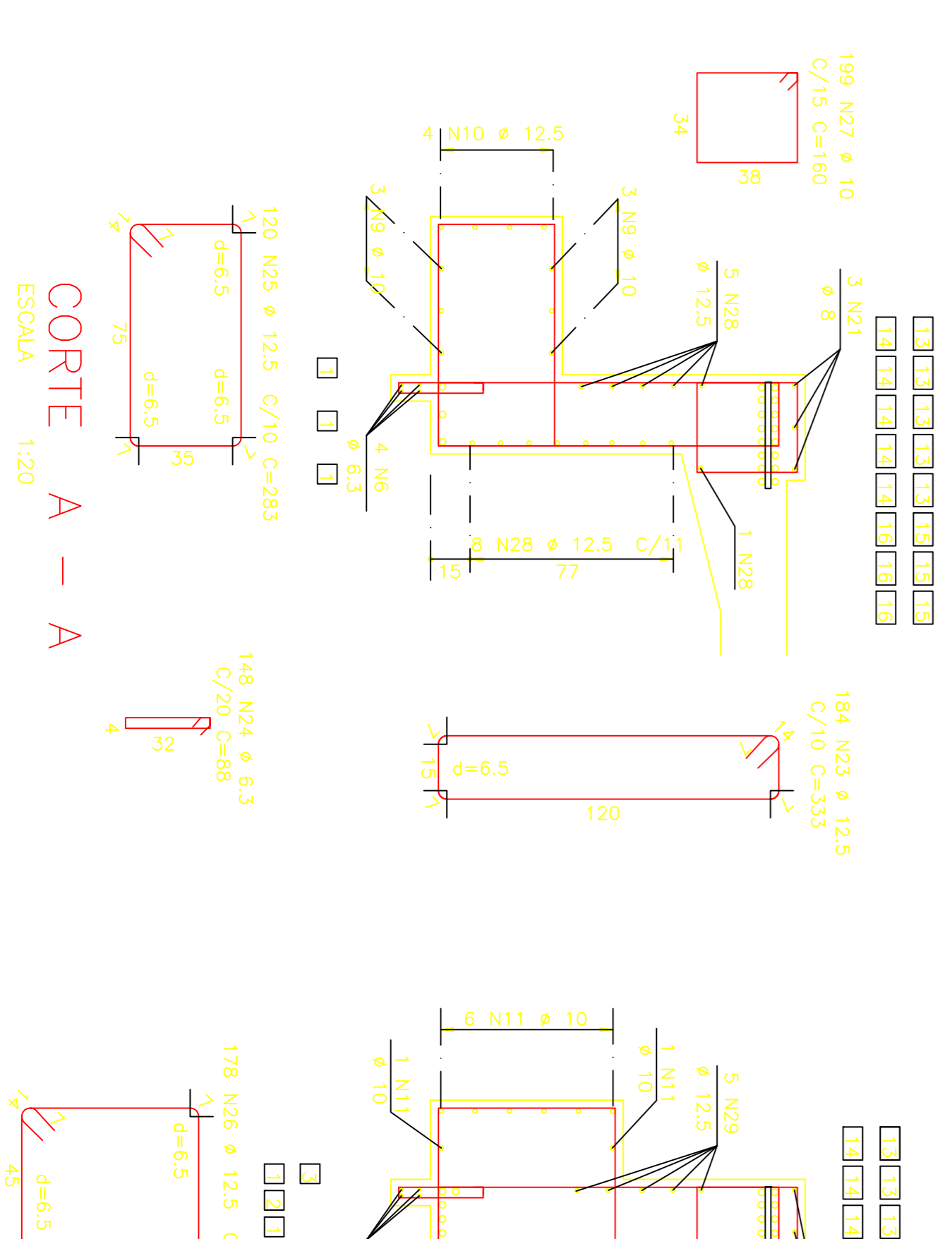
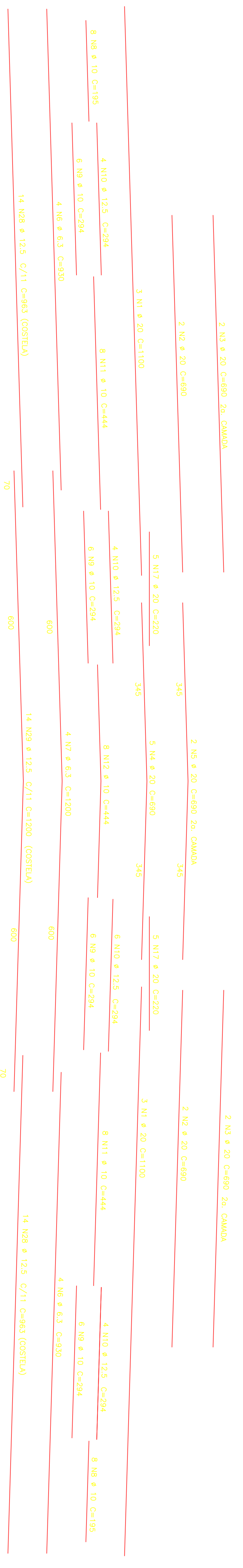
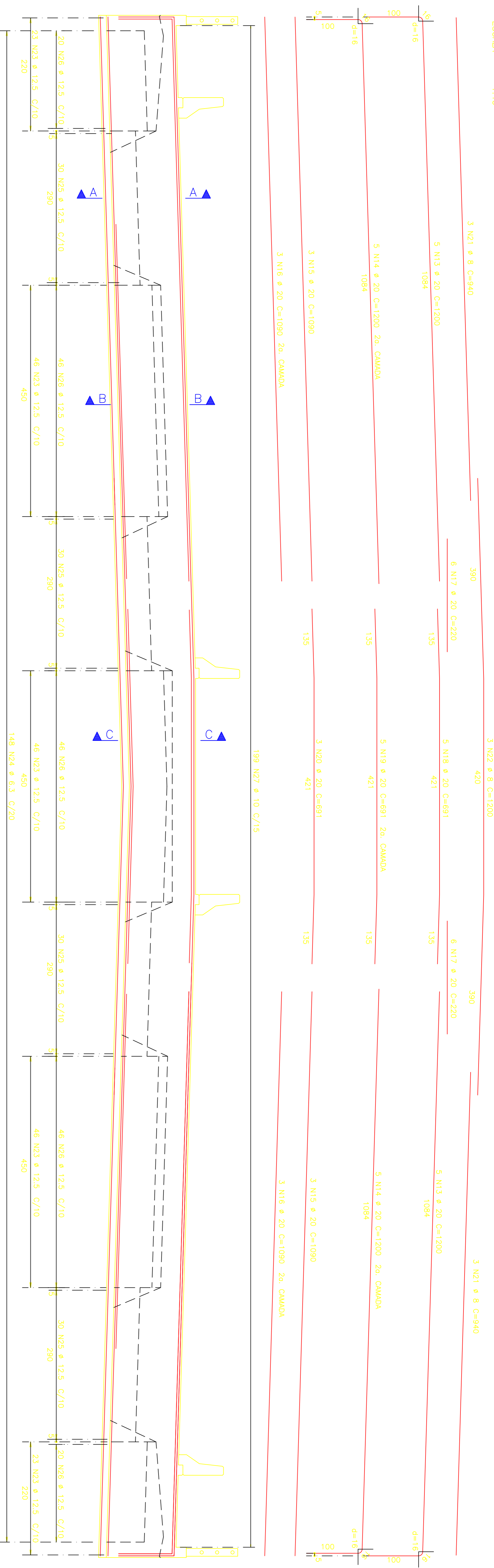


ARMADURA DAS VIGAS TRANSVERSAIS V1 30x135 2X

ESCALA 1:40



ACO	POS	BIT	QUANT	COMPRIMENTO	UNIT	TOTAL
		(mm)		(cm)	(cm)	
ARMADURA DAS VIGAS TRANSVERSAIS V1 30x135 (2X)						
50A	1	20	12	1100	13200	
50A	2	20	8	690	5520	
50A	3	10	680	6900	69000	
50A	4	20	8	690	5520	
50A	5	20	4	690	2760	
50A	6	6.3	16	1500	14400	
50A	7	6.3	32	1985	63540	
50A	8	10	48	294	14112	
50A	9	10	32	1985	63540	
50A	10	12.5	35	4294	10084	
50A	11	12.5	35	4294	10084	
50A	12	10	16	444	7104	
50A	13	20	20	1200	24000	
50A	14	20	20	1200	24000	
50A	15	20	12	1090	13080	
50A	16	20	12	1090	13080	
50A	17	20	44	220	9680	
50A	18	20	10	691	6910	
50A	19	20	10	691	6910	
50A	20	10	12	940	11280	
50A	21	8	6	1200	7200	
50A	22	12.5	35	368	12244	
50A	23	12.5	35	368	12244	
50A	24	25	240	283	67920	
50A	25	25	240	283	67920	
50A	26	10.5	35	180	63880	
50A	27	10.5	35	180	63880	
50A	28	12.5	28	1200	33600	

ACO	BIT	COMPR	PESO
(mm)	(cm)	(kg)	(kg)
50A	2	505	126
50A	8	185	74
50A	10	1053	2547
50A	20	1587	3547
Peso Total		8104	494

- NOTAS**
- 1 - fck=30MPa
 - 2 - ACO CA-50
 - 3 - COBRIMENTO DA ARMADURA: C=3cm

BRANCA 0.100
AMARELA 0.200
VERDE 0.300
VERMELHA 0.450
AZUL 0.600

CORTE A - A
ESCALA 1:20

CORTE B - B
ESCALA 1:20

CORTE C - C
ESCALA 1:20

HUGO A. MOTA
CONSULTORIA E ENGENHARIA DE PROJETOS
hugomota@oi.com.br

ENC. RESPONSÁVEL
ENC. CO-AUTORE
ENC. RESPONSÁVEL TÉCNICO

00 EMISSÃO INICIAL
REV. DISCRIMINAÇÃO

05/2013
RSCP. DATA

SECRETARIA DE DESENVOLVIMENTO URBANO E INFRA-ESTRUTURA

Fortaleza
Prefeitura de

SEINF

Obra: VADUTO SOBRE A GERMANO FRANK - PROJETO EXECUTIVO

Assunto: ARMADURA DAS VIGAS TRANSVERSAIS V1 30x135

DATA: MARÇO/2013
FOLHA: 13

DISENHO: Max Mello
ESCALA: ind.
FOLHA: 13