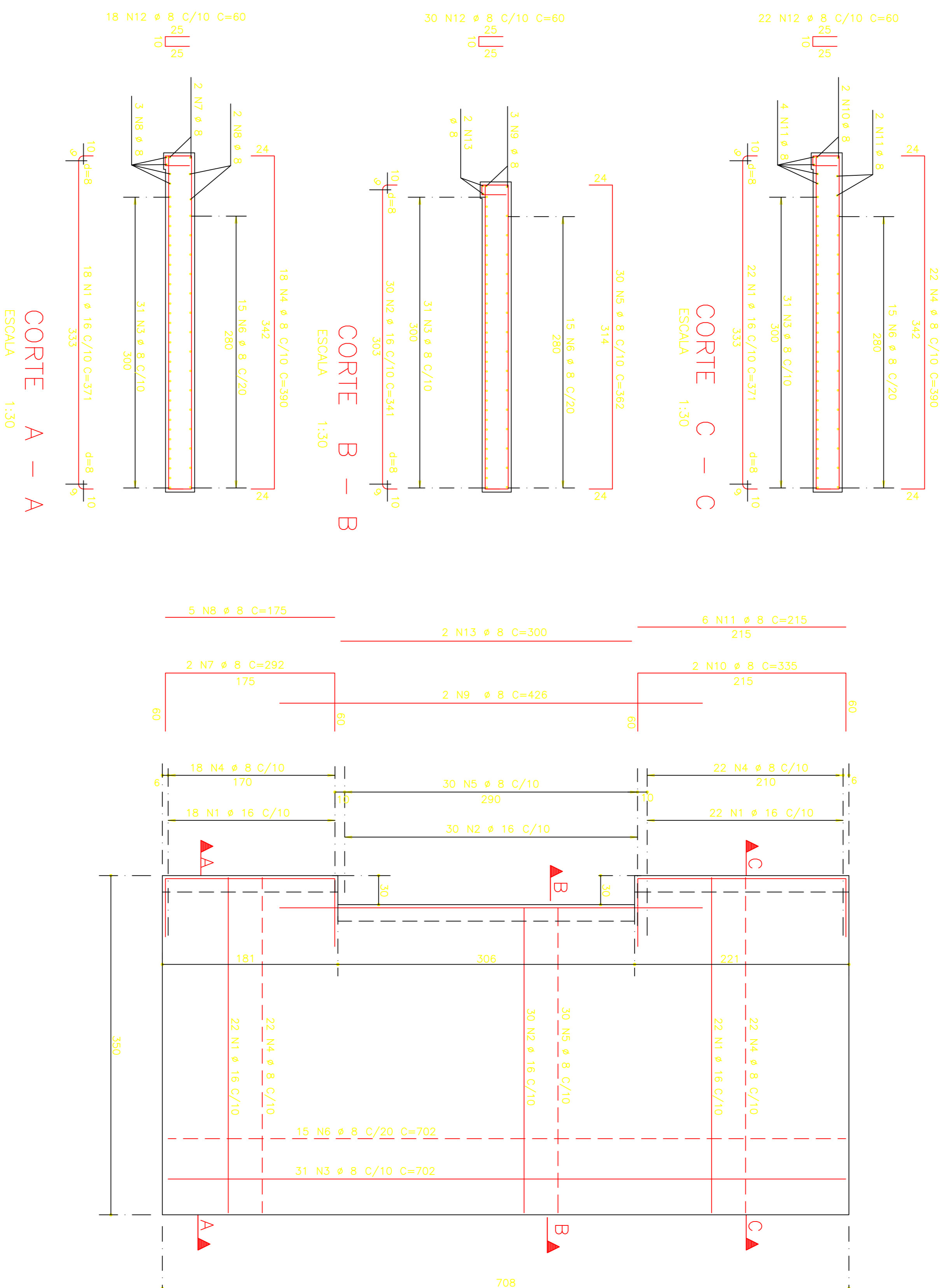


ARMADURA DAS LAJES DE TRANSIÇÃO (PT1) (4X)

ESCALA 1:30



CORTE A - A
ESCALA 1:30

CORTE B - B
ESCALA 1:30

CORTE C - C
ESCALA 1:30

BRANCA 0.100
AMARELA 0.200
VERDE 0.300
VERMELHA 0.450
AZUL 0.600

HUGO A. MOTA
CONSULTORIA E ENGENHARIA DE PROJETOS
hugomota@oi.com.br

ENR. RESPONSÁVEL: ENR. CO-AUTOR: ENR. RESPONSÁVEL TÉCNICO
CREA - 4642/D-05 CREA - 8271/D-05 CREA - 8271/D-05

00	EMISSÃO INICIAL	
REV	DISCRIMINAÇÃO	RESP. DATA

SEINF
Prefeitura de
Fortaleza
SECRETARIA DE DESENVOLVIMENTO URBANO E INFRA-ESTRUTURA

Obr.: **VADUTO SOBRE A GERMANO FRANK - PROJETO EXECUTIVO**

Assunto: **ARMADURA DAS LAJES DE TRANSIÇÃO (PT1)**

DESIGNADO: Max Mello
ESCALA: ind.
DATA: MARÇO/2013
FOLHA: 16

- NOTAS**
- 1 - fck=30MPa
 - 2 - ACO CA-50
 - 3 - COBRIMENTO DA ARMADURA: C=3cm

ACO	POS	BIT (mm)	QUANT	COMPRIMENTO	
				UNIT (cm)	TOTAL (cm)
ARMADURA DAS LAJES DE TRANSIÇÃO (PT1) (4x)					
50A	1	16	180	371	59360
50A	2	16	120	341	40920
50A	3	8	124	702	87048
50A	4	8	150	390	62400
50A	5	8	120	362	43440
50A	6	8	60	202	12120
50A	7	8	20	175	3500
50A	8	8	8	428	3408
50A	9	8	8	359	2680
50A	10	8	24	215	5160
50A	11	8	8	280	18800
50A	12	8	8	300	2400
50A	13	8	8	300	2400
RESUMO ACO CA 50-60				PESO	
ACO	BIT (mm)	COMPR (m)	PESO (kg)		
50A	8	271,3	1085		
50A	16	100,3	1604		
Peso Total			2690 kg		