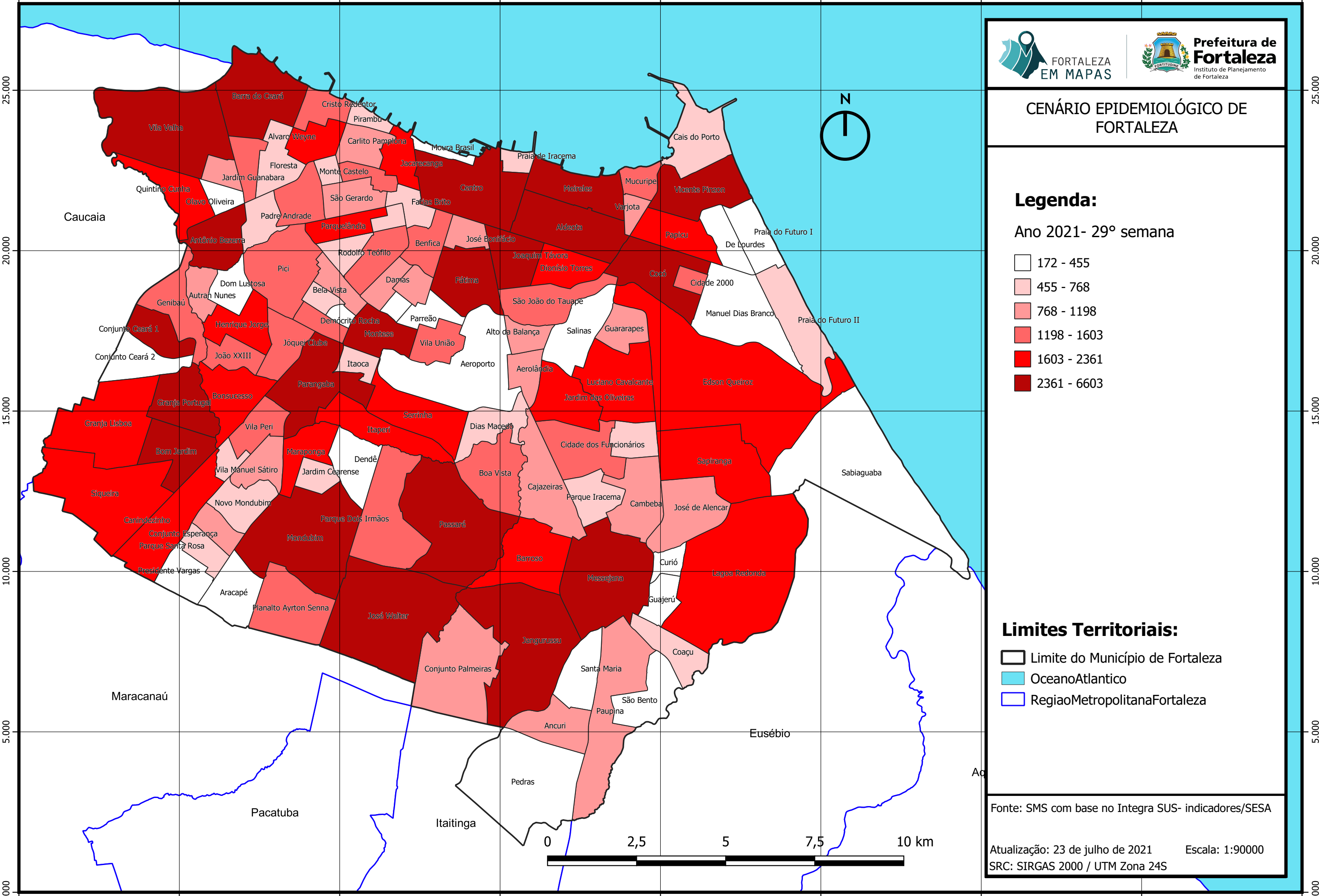


0.000 5.000 10.000 15.000 20.000 25.000 30.000 35.000 40.000



### CENÁRIO EPIDEMIOLÓGICO DE FORTALEZA

#### Legenda:

Ano 2021- 29ª semana

- 172 - 455
- 455 - 768
- 768 - 1198
- 1198 - 1603
- 1603 - 2361
- 2361 - 6603

#### Limites Territoriais:

- Limite do Município de Fortaleza
- OceanoAtlantico
- RegiaoMetropolitanaFortaleza

Fonte: SMS com base no Integra SUS- indicadores/SESA

Atualização: 23 de julho de 2021      Escala: 1:90000  
 SRC: SIRGAS 2000 / UTM Zona 24S

