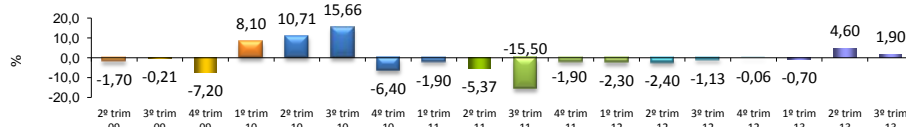


## RADAR DA INDÚSTRIA

DEZEMBRO/2013

Valores Atualizados

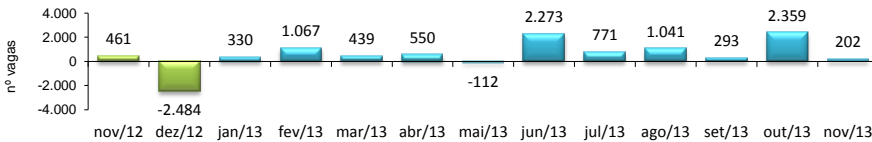
### PIB INDUSTRIAL <sup>1</sup> - IPECE



3º Trim 2013 / 3º Trim 2012	1,90%
Acumulado no Ano	2,10%
Últimos 12 meses	1,44%

<sup>1</sup> Taxa de crescimento (%) do Valor Adicionado a preços básicos da Indústria de Transformação

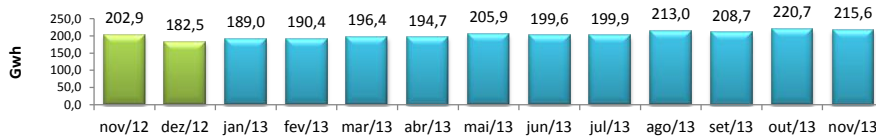
### EMPREGOS LÍQUIDOS GERADOS NA INDÚSTRIA DE TRANSFORMAÇÃO - CAGED



<sup>1</sup> nov/2013 / nov/2012	**
<sup>2</sup> out/2013 / out/2013	0,07%
<sup>3</sup> Acumulado no Ano	4,03%
<sup>4</sup> Últimos 12 meses	3,04%

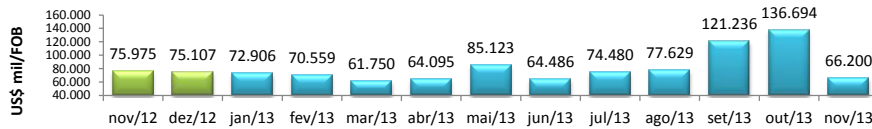
\*\* IPECE não realiza esse tipo de cálculo  
<sup>1</sup> Variação relativa toma como referência o saldo do mês atual e o estoque do início do mês  
<sup>2</sup> Variação relativa toma como referência o saldo acumulado no ano e o estoque do início do ano  
<sup>3</sup> Variação relativa toma como referência o saldo acumulado nos últimos doze meses e estoque no início do período

### CONSUMO DE ENERGIA NA INDÚSTRIA - COELCE



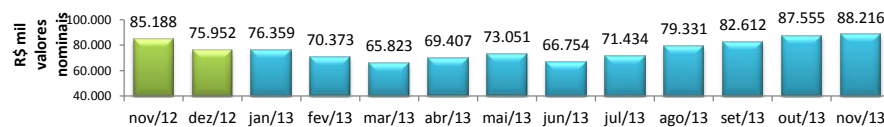
nov/2013 / nov/2012	6,25%
nov/2013 / out/2013	-2,30%
Acumulado no Ano	5,69%
Últimos 12 meses	5,46%

### EXPORTAÇÕES DE BENS INDUSTRIALIZADOS - MDIC / SECEX



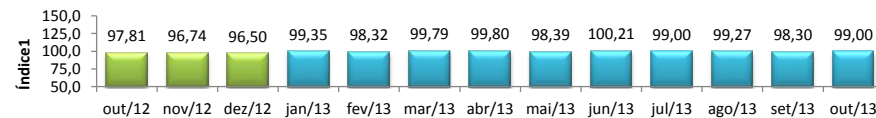
nov/2013 / nov/2012	-12,87%
nov/2013 / out/2013	-51,57%
Acumulado no Ano	9,28%
Últimos 12 meses	6,68%

### ICMS DA INDÚSTRIA - SEFAZ



nov/2013 / nov/2012	3,55%
nov/2013 / out/2013	0,76%
Acumulado no Ano	13,59%
Últimos 12 meses	14,18%

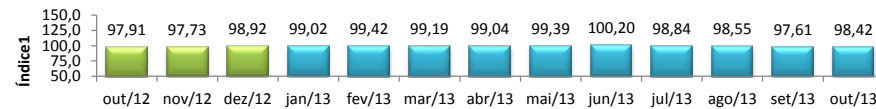
### NÚMERO DE HORAS PAGAS - IBGE



<sup>1</sup> out/2013 / out/2012	-1,00%
<sup>2</sup> out/2013 / set/2013	1,90%
Acumulado no Ano	-0,86%
Últimos 12 meses	-1,29%

<sup>1</sup> Índice mensal (base igual mês ano anterior = 100)  
<sup>2</sup> Índice de base fixa mensal sem ajuste sazonal (base janeiro de 2001 = 100)

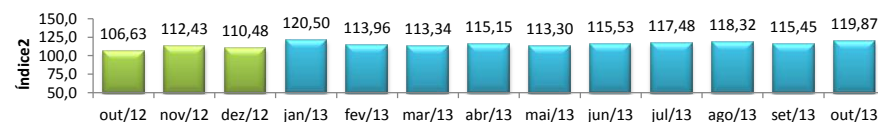
### PESSOAL OCUPADO ASSALARIADO - IBGE



<sup>1</sup> out/2013 / out/2012	-1,58%
<sup>2</sup> out/2013 / set/2013	0,97%
Acumulado no Ano	-1,04%
Últimos 12 meses	-1,15%

<sup>1</sup> Índice mensal (base igual mês ano anterior = 100)  
<sup>2</sup> Índice de base fixa mensal com ajuste sazonal (base média 2002 = 100)

### PRODUÇÃO FÍSICA DA INDÚSTRIA - IBGE



<sup>1</sup> out/2013 / out/2012	11,84%
<sup>2</sup> out/2013 / set/2013	3,83%
Acumulado no Ano	3,82%
Últimos 12 meses	2,98%

<sup>1</sup> Índice mensal (base igual mês ano anterior = 100)  
<sup>2</sup> Índice base fixa mensal com ajuste sazonal (base média 2002 = 100)