



**HABITAFOR**

Fundação de Desenvolvimento Habitacional de Fortaleza

# PLHIS-FOR

PLANO LOCAL DE HABITAÇÃO DE INTERESSE SOCIAL DE FORTALEZA

1

**ANEXO L – DEFINIÇÃO MICRO-ÁREAS DE RISCO DA SMS**

**PRODUTO III**

### Descrição das micro-áreas de risco de acordo com a Secretária Municipal de Saúde - SMS

Durante o processo de territorialização que possibilitou a demarcação das 2.627 micro-áreas, a Secretaria Municipal de Saúde utilizou a base cartográfica dos distritos técnicos de endemias que possui os dados por bairro, com população, atualizados. Estes dados foram cruzados com os dos setores censitários do IBGE que agregam dados de perfil sócio-econômico, educacional e de infraestrutura. A partir desta análise, as equipes do PSF em conjunto com os agentes de saúde e técnicos da Secretaria Municipal de Saúde dividiram a cidade em quatro níveis de risco de acordo com sua localização e perfil sócio-econômico, surgindo os seguintes tipos de micro-área:

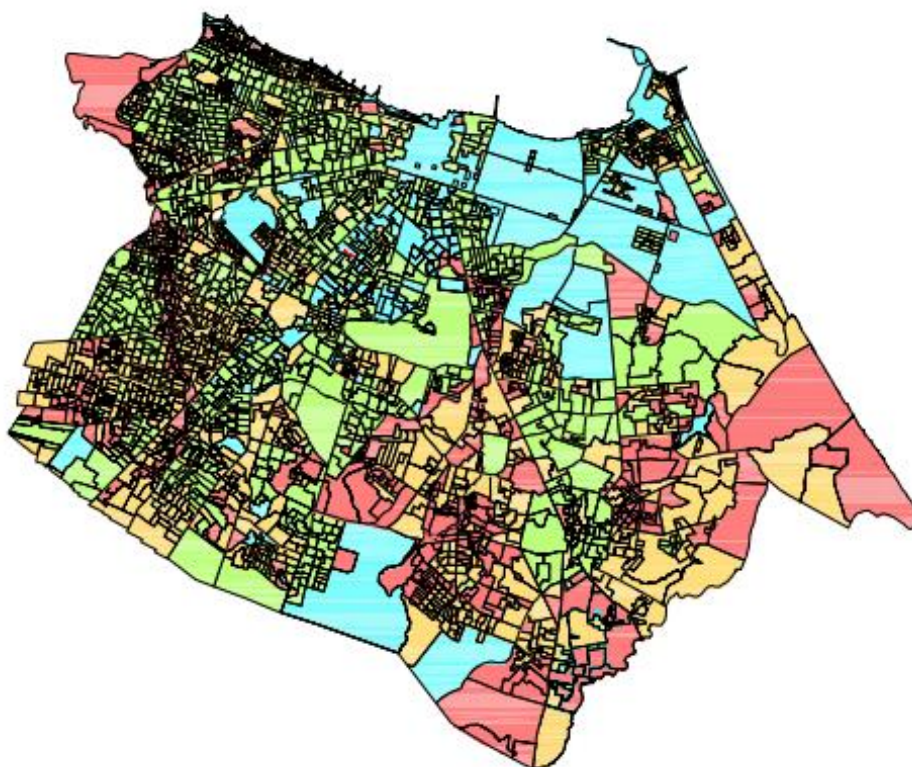


Figura - Mapa das micro-áreas de risco da SMS

**Micro-áreas de risco tipo 1** (no mapa: áreas em vermelho) - são definidas como áreas de risco que são cadastradas pela Defesa Civil Municipal somadas às áreas de risco social elevado (áreas sem pavimentação, habitações em áreas irregulares e desordenadas e comunidades historicamente conhecidas na cidade como "favelas"). Nestas áreas, a distribuição de pessoas por cada micro-área, ou território de atuação do Agente de Saúde, é de cerca de 500 (quinhentos).

**Micro-áreas de risco tipo 2** (no mapa: áreas em amarelo) - são definidas como áreas de vizinhança das áreas de risco, mas que não possuem suas características peculiares. São áreas de população de baixa renda que contam com recursos sociais básicos como água, pavimentação, casa de tijolos,



FUNDAÇÃO DE DESENVOLVIMENTO HABITACIONAL DE FORTALEZA – HABITAFOR  
Plano Local de Habitação de Interesse Social de Fortaleza – PLHIS-For

ruas definidas. Nestas áreas, a distribuição de pessoas por micro-área é de cerca de 700 (setecentas).

**Micro-áreas de risco tipo 3** (no mapa: áreas em verde) - são definidas como áreas onde a população residente possui acesso a escola, lazer e trabalho e as condições de habitação: própria ou alugada. Nestas áreas, a população possui telefone, água tratada e acesso à rede de esgoto. A distribuição de pessoas é de, aproximadamente, 1000 (um mil) para cada micro-área.

**Micro-áreas de risco tipo 4** (no mapa: áreas em azul) - é formada pelos grandes condomínios fechados da cidade, nos bairros nobres, onde o padrão das habitações é peculiar da classe média alta. Estas áreas se caracterizam pelo padrão arquitetônico de alto nível e por sua localização privilegiada. Estas áreas não serão contempladas com vagas para Agentes de Saúde apresentadas no presente Edital ficando a inclusão para um outro momento por adotarmos o princípio da equidade na alocação dos recursos do SUS.