

Desenvolvimento do PIB pm - Brasil e Ceará - 2003-2013



Setores e Atividades	Ceará
Indústria	(-) 5,49
Construção	4,08
Comércio	18,21
Transporte	2,0
Serviços (TPI)	4,46
Serviços, Gás e Água (SIUP)	6,23
Serviços Financeiros	2,26
Serviços de Administração	5,14
Serviços de Saúde	1,41
Serviços de Educação	2,86
Serviços de Cultura	0,68
Impostos sobre Produtos (CVA) e preços básicos	1,88
Impostos sobre Produtos (CVA) e preços de mercado	1,94



PIB CEARÁ

ipece INSTITUTO DE PESQUISA E ESTRATÉGIA ECONÔMICA DO CEARÁ

GOVERNO DO ESTADO DO CEARÁ
Secretaria do Planejamento e Gestão



**GOVERNO DO
ESTADO DO CEARÁ**

*SECRETARIA DO PLANEJAMENTO E GESTÃO - SEPLAG
INSTITUTO DE PESQUISA E ESTRATÉGIA ECONÔMICA DO CEARÁ - IPECE*

PIB TRIMESTRAL DO CEARÁ

3º Trimestre / 2015

Contas Regionais /IPECE

Fortaleza, Dezembro de 2015

O que é o PIB trimestral

O PIB trimestral é um indicador que mostra a tendência do desempenho da economia cearense no curto prazo.

Além do Ceará, mais sete estados brasileiros realizam o cálculo de sua economia trimestralmente, a saber: **Bahia, Espírito Santo, Goiás, Minas Gerais, Pernambuco, Rio Grande do Sul e São Paulo.**

Vale salientar que esses estados utilizam a mesma ponderação das Contas Regionais. É calculado com base nos resultados dos três setores, Agropecuária, Indústria e Serviços, e desagregados por suas atividades econômicas.

É importante ressaltar que, como indica somente uma tendência de crescimento ou arrefecimento da economia, suas informações e resultados são preliminares e sujeitos a retificações, quando forem calculadas as Contas Regionais definitivas, em conjunto com o IBGE e as 27 Unidades da Federação.

Principais resultados do PIB a preços de mercado Ceará e Brasil 3º Trimestre/2015^(*)

Períodos	Ceará (%)	Brasil (%)
3º Trimestre/2015 - 3º Trimestre/2014	-5,54	-4,5
Acumulado no ano	-3,27	-3,2
Acumulado nos quatro últimos trimestres	-1,78	-2,5
3º Trimestre/2015 - 2º Trimestre/2015 (**)	-	-1,7

Fonte: IPECE e IBGE.

Notas:

(*) Ceará e Brasil: São dados preliminares e podem sofrer alterações quando forem divulgados os dados definitivos;

(**) O IPECE não estima essa modalidade de comparação: trimestre sobre trimestre imediatamente anterior (com ajuste sazonal).

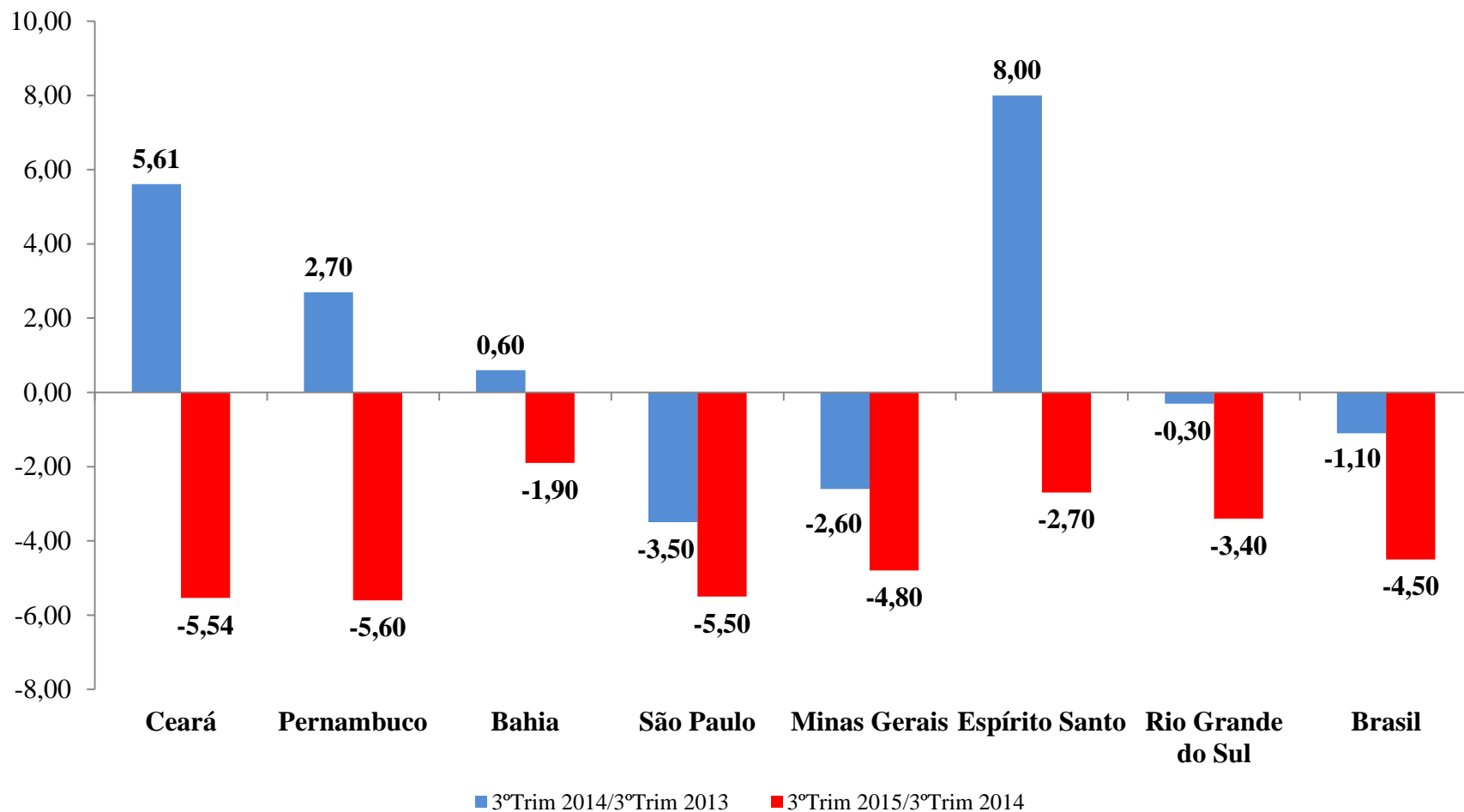
Resultados dos Estados que divulgaram o PIB do Terceiro Trimestre de 2015

Estados	1º trimestre 2015/1º trimestre 2014	2º trimestre 2015/2º trimestre 2014	3º trimestre 2015/3º trimestre 2014	Acumulado no Ano
Ceará	1,05	-5,32	-5,54	-3,27
Pernambuco	0,60	-3,50	-5,60	-2,83
Bahia	-1,00	-1,90	-1,90	-1,60
Goiás	-1,00	-1,90	ND*	ND*
São Paulo	-3,30	-5,00	-5,50	-4,60
Minas Gerais	-4,90	-3,50	-4,80	-4,40
Espírito Santo	7,80	1,10	-2,70	2,07
Rio Grande do Sul	-1,30	-0,60	-3,40	-1,77
Brasil	-2,00	-3,00	-4,50	-3,20

Fonte: IPECE/CONDEPE/SEI/IMB/SEADE/FJP/IJNS/FEE/IBGE

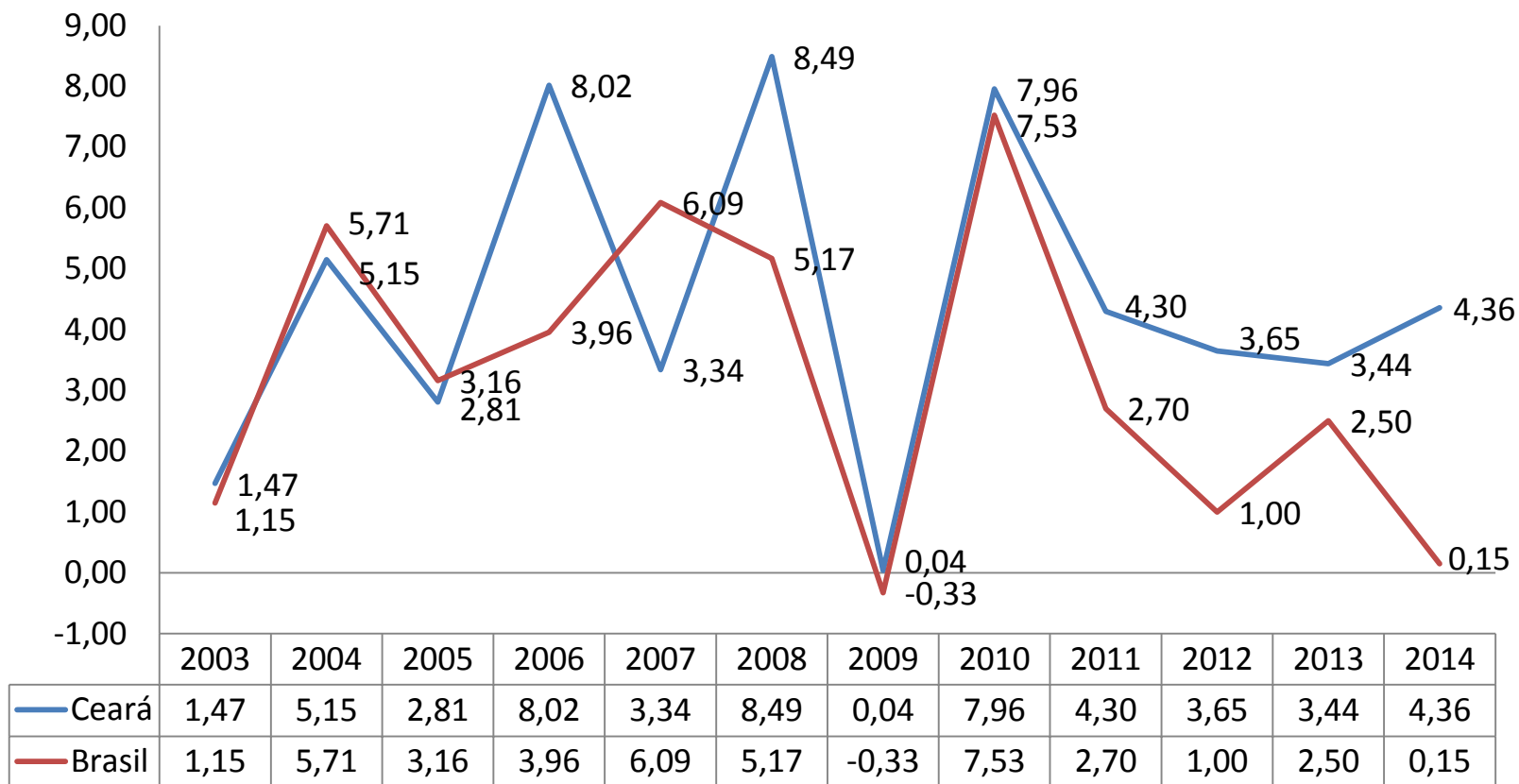
* ND: Resultado não divulgado.

Comparação dos Resultados entre o PIB do 3ºTrim. 2015/2014 e 3ºTrim. 2014/2013



Fonte: IPECE/CONDEPE/SEI/SEADE/FJP/IJNS/FEE/IBGE

Taxa de crescimento (%) do PIB anual – Ceará e Brasil – 2003-2014 (*)



Fonte: IPECE e IBGE.

(*) Ceará e Brasil: Os anos de 2013 e 2014 são dados preliminares e podem sofrer alterações quando forem divulgados os dados definitivos. Somente o ano de 2014 para o Brasil está na nova base de 2010.

Taxas de crescimento (%) do Valor Adicionado por setores e PIB
Ceará - 3º Trimestre de 2015 (*)
(Relação a igual período do ano anterior)

Setores	Ceará (%)	Brasil (%)
Agropecuária	-27,75	-2,0
Indústria	-5,99	-6,7
Serviços	-4,29	-2,9
Valor Adicionado (VA) a preços básicos	-5,68	-3,8
Produto Interno Bruto (PIB) preços de mercado	-5,54	-4,5

Fonte: IPECE e IBGE.

(*) Ceará: São dados preliminares e podem sofrer alterações quando forem divulgados os dados definitivos.

Taxas de crescimento (%) do Valor Adicionado por setores e atividades selecionadas – Ceará – 3º Trimestre de 2015 (*) (Relação a igual período do ano anterior)

Setores e Atividades	3º Trim. 2014 (**)	1º Trim. 2015 (**)	2º Trim. 2015 (**)	3º Trim. 2015 (**)	Acumulado no ano (**)	Acumulado nos 4 últimos Trim (***)
Agropecuária	51,22	20,31	-23,51	-27,75	-10,32	1,57
Indústria	-0,73	-2,52	-3,72	-5,99	-4,08	-3,53
Extrativa Mineral	-2,16	-4,04	-3,95	-4,98	-4,32	-1,64
Transformação	-2,16	-5,86	-9,12	-11,94	-8,97	-8,03
Construção Civil	-2,90	0,15	0,44	0,18	0,26	0,34
Eletricidade, Gás e Água (SIUP)	4,92	1,25	2,21	-1,16	0,77	1,15
Serviços	4,51	0,73	-3,52	-4,29	-2,36	-1,07
Comércio	4,11	-3,82	-4,06	-3,18	-3,69	-2,13
Alojamento e Alimentação	5,80	3,03	0,77	0,66	1,49	3,03
Transportes	11,60	0,93	-3,57	-6,82	-3,15	0,76
Intermediação Financeira	7,33	0,93	-8,88	-8,28	-5,41	-3,29
Administração Pública	1,87	3,29	-0,28	-2,97	0,01	0,33
Outros Serviços	5,42	-1,30	0,14	3,21	0,68	1,15
VA a preços básicos	5,65	1,10	-5,53	-5,68	-3,37	-1,86
PIB pm	5,61	1,05	-5,32	-5,54	-3,27	-1,78

Fonte: IPECE e IBGE.

(*) São dados preliminares e podem sofrer alterações, quando forem divulgados os dados definitivos;

(**) Em comparação a igual período do ano anterior;

(***) Em comparação aos quatro trimestres imediatamente anteriores.

Taxas de crescimento (%) do Valor Adicionado por setores e atividades
selecionadas – Brasil – 3º Trimestre de 2015 (*)
(Relação a igual período do ano anterior)

Setores e Atividades	3º Trim. 2014 (**)	1º Trim. 2015 (**)	2º Trim. 2015 (**)	3º Trim. 2015 (**)	Acumulado no ano (**)	Acumulado nos 4 últimos Trim (***)
Agropecuária	0,3	5,4	2,2	-2,0	2,1	2,1
Indústria	-2,9	-4,4	-5,7	-6,7	-5,6	-4,7
Extrativa Mineral	10,0	12,5	8,2	4,2	8,1	8,7
Transformação	-4,2	-7,3	-8,1	-11,3	-9,0	-8,2
Construção Civil	-7,6	-8,3	-10,6	-6,3	-8,4	-6,9
Eletricidade, Gás e Água (SIUP)	-6,7	-6,6	-1,6	1,5	-2,3	-2,9
Serviços	-0,3	-1,4	-1,8	-2,9	-2,1	-1,6
Comércio	-2,6	-5,9	-7,1	-9,9	-7,7	-6,1
Transportes	2,0	-4,0	-5,2	-7,7	-5,7	-3,8
Intermediação Financeira	-0,9	0,7	0,1	0,4	0,4	0,5
Administração Pública	-0,4	-0,4	0,5	0,9	0,4	0,1
Outros Serviços	-0,5	-1,2	-2,0	-3,5	-2,2	-1,9
VA a preços básicos	-1,0	-1,7	-2,5	-3,8	-2,7	-2,2
PIB pm	-1,1	-2,0	-3,0	-4,5	-3,2	-2,5

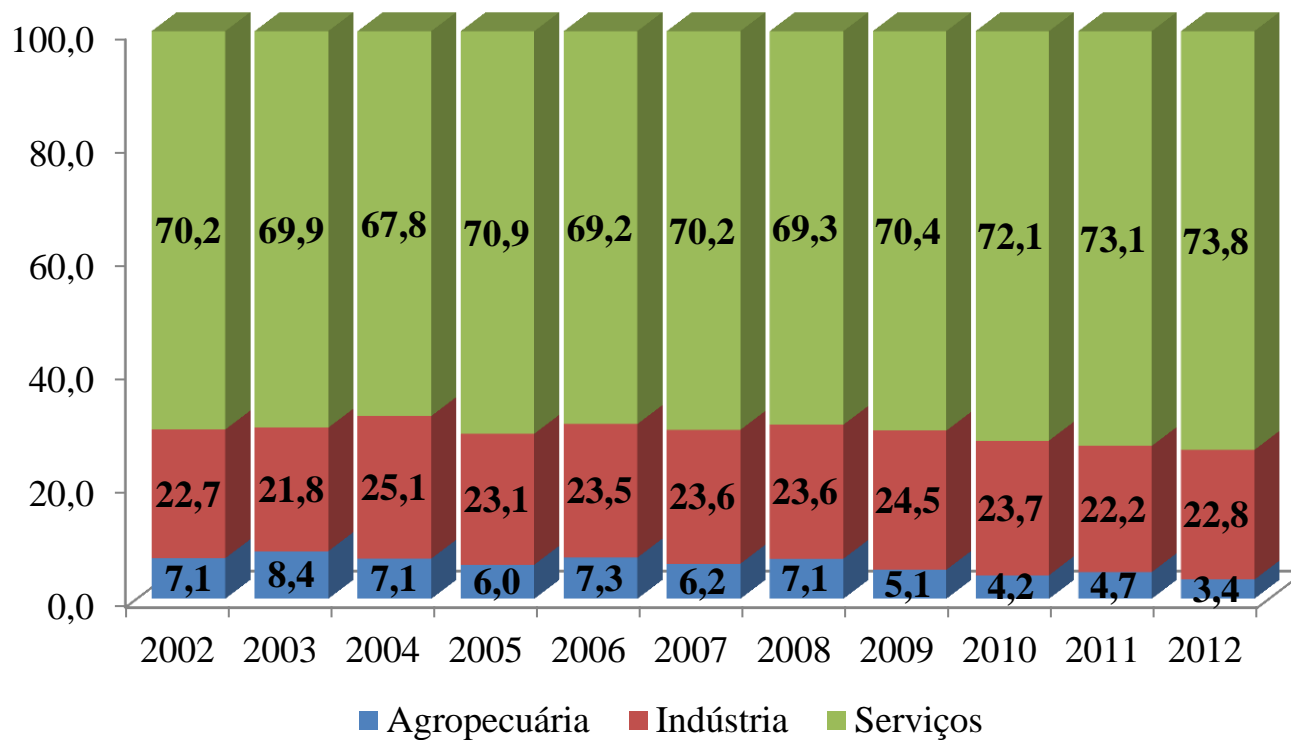
Fonte: IPECE e IBGE.

(*) São dados preliminares e podem sofrer alterações, quando forem divulgados os dados definitivos;

(**) Em comparação a igual período do ano anterior;

(***) Em comparação aos quatro trimestres imediatamente anteriores.

Evolução da Participação do Valor Adicionado por Setores – Ceará – 2002-2012



Fonte: IBGE.

Participação das Atividades no Valor Adicionado Bruto do Ceará – 2012 (%)

Atividades	Participação das Atividades no Valor Adicionado Bruto do Ceará - 2012 (%)	Participação das Atividades no Valor Adicionado Bruto das Grandes Atividades do Ceará- 2012 (%)
Agropecuária	3,4	
Indústria	22,8	100
Indústria extrativa	0,5	2,34
Indústria de transformação	10,0	43,91
Construção civil	6,8	29,70
Produção e distribuição de eletricidade, gás, água, esgoto e limpeza urbana	5,5	24,06
Serviços	73,8	100
Comércio	16,0	21,71
Transportes, armazenagem e correio	4,6	6,30
Serviços de informação	1,8	2,44
Intermediação financeira, seguros e previdência complementar e serviços relacionados	5,8	7,86
Atividades imobiliárias e aluguéis	8,3	11,19
Administração, saúde e educação públicas e seguridade social	22,3	30,19
Outros serviços	15,0	20,31

IPECE

ELABORAÇÃO

EQUIPE:

CONTAS REGIONAIS

E DE

CONJUNTURA

www.ipece.ce.gov.br

31013522