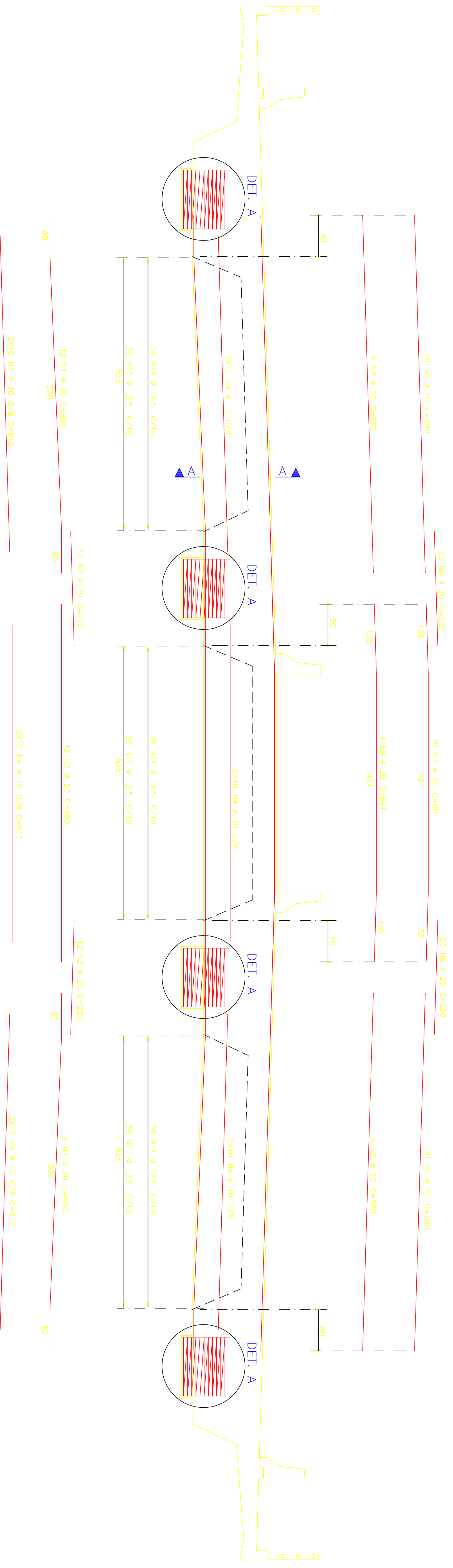


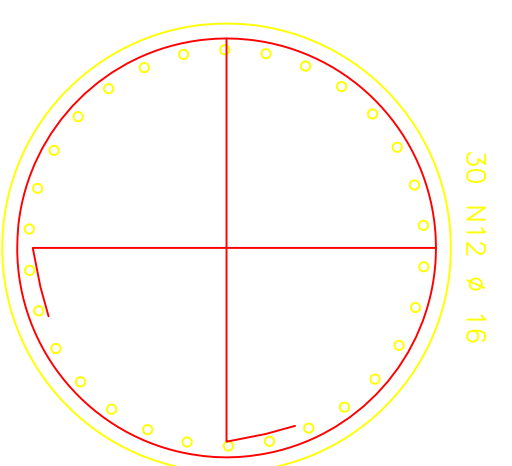
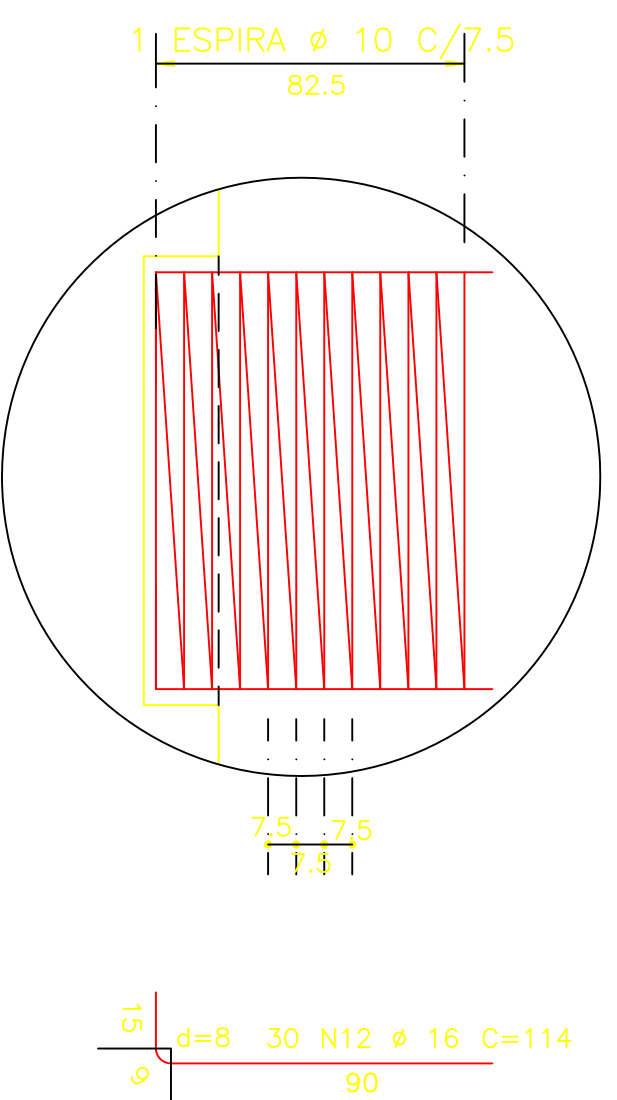
ARMADURA DAS VIGAS TRANSVERSAIS V2 120X135 2X

ESCALA 1:40

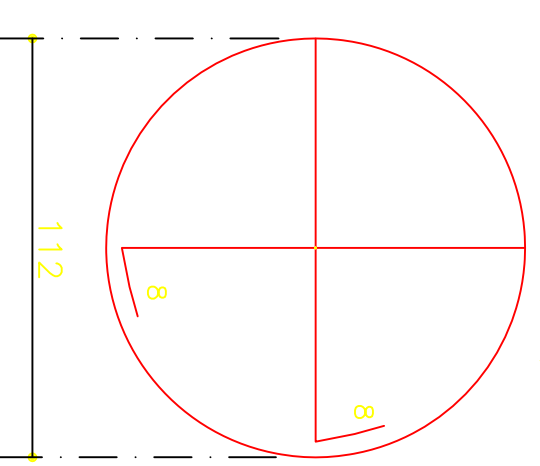


ARMADURA NO DETALHE A (4X)

ESCALA 1:20

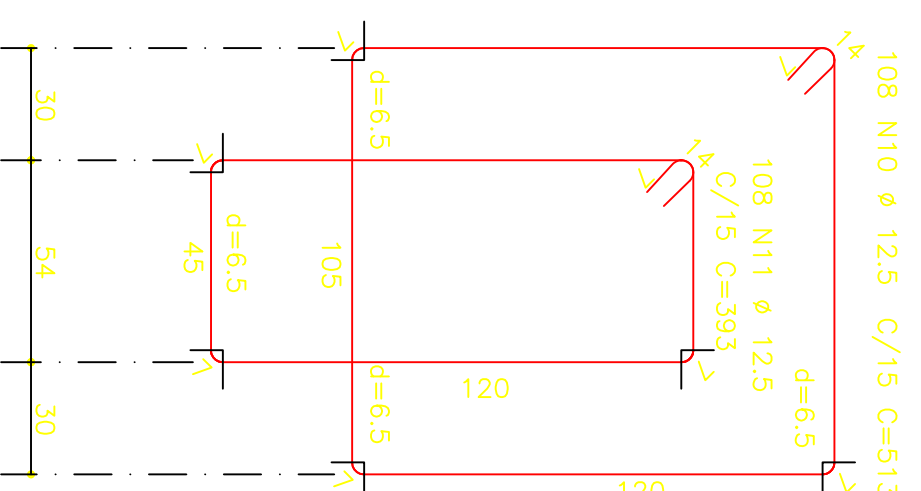
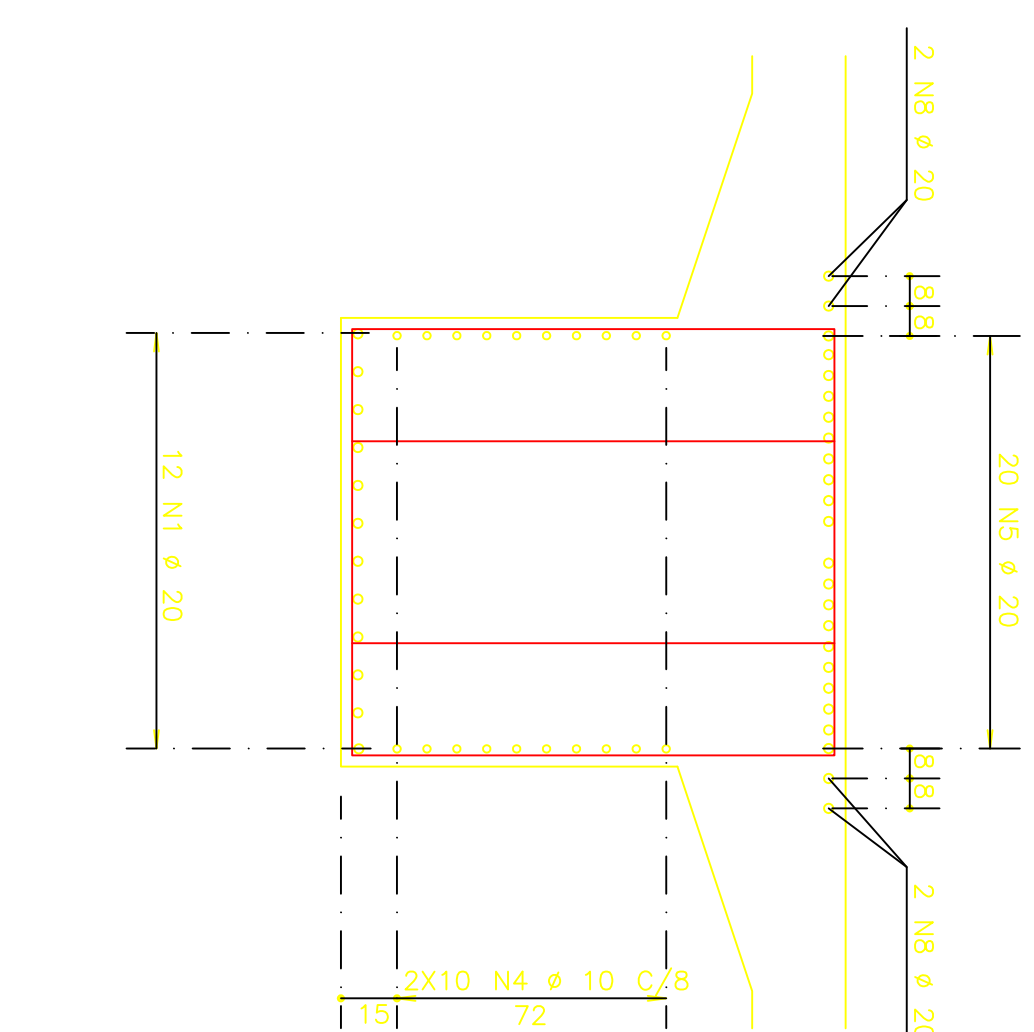


1 ESPIRA N13 Ø 10 C/7,5 C=4460



CORTE A - A

ESCALA 1:20



ACO	POS	BIT (mm)	QUANT	COMPRIMENTO (cm)	UNID	TOTAL
ARMADURA DAS VIGAS TRANSVERSAIS V2 120X135 (X2)						
S0A	1	20	48	690	(X2)	33120
S0A	2	20	48	220		10560
S0A	3	20	24	690		16560
S0A	4	20	12	690		8280
S0A	5	20	80	690		55200
S0A	6	20	80	220		17600
S0A	7	20	40	690		27600
S0A	8	20	16	690		11040
S0A	9	20	8	690		5520
S0A	10	12,5	216	513		110808
S0A	11	12,5	216	393		84888
S0A	12	16	240	114		27360
S0A	13	10	8	4460		35680

ACO	BIT (mm)	COMPR (m)	PESO (kg)
S0A	10	1089	686
S0A	12,5	1957	1957
S0A	16	274	438
S0A	20	1772	4431
Peso Total			7512 kg

NOTAS

- 1 - fck=30MPa
- 2 - ACO CA-30
- 3 - COBRIMENTO DA ARMADURA: C=3m

BRANCA 0.100
AMARELA 0.200
VERDE 0.300
VERMELHA 0.450
AZUL 0.600

HUGO A. MOTA
CONSULTORIA E ENGENHARIA DE PROJETOS
hugomota@oi.com.br

ENC. RESPONSÁVEL
CRA Nº 4642/D-CE

ENC. CO-AUTOR
ENC. RESPONSÁVEL TÉCNICO
CRA Nº 8231/D-CE

00 EMISSÃO INICIAL
REV DISCRIMINAÇÃO

RES.P. DATA

Fortaleza
Prefeitura de

SEINF

SECRETARIA DE DESENVOLVIMENTO URBANO E INFRA-ESTRUTURA

Obra: VADUTO SOBRE A GERMANO FRANK - PROJETO EXECUTIVO

Assunto: ARMADURA DAS VIGAS TRANSVERSAIS V2 120X135

DESIGNADO Max Mello
ESCALA ind.
DATA MARÇO/2013
FOLHA 14