



PIB CEARÁ



**GOVERNO DO
ESTADO DO CEARÁ**

SECRETARIA DO PLANEJAMENTO E GESTÃO - SEPLAG

INSTITUTO DE PESQUISA E ESTRATÉGIA ECONÔMICA DO CEARÁ - IPECE

PIB TRIMESTRAL DO CEARÁ

4º Trimestre / 2013

Contas Regionais /IPECE

Fortaleza, 2014

O que é o PIB trimestral

O PIB trimestral é um indicador que mostra a tendência do desempenho da economia cearense no curto prazo.

Além do Ceará, mais sete estados brasileiros realizam o cálculo de sua economia trimestralmente, a saber: **Bahia, Espírito Santo, Goiás, Minas Gerais, Pernambuco, Rio Grande do Sul e São Paulo.**

Vale salientar que esses estados utilizam a mesma ponderação das Contas Regionais. É calculado com base nos resultados dos três setores, Agropecuária, Indústria e Serviços, e desagregados por suas atividades econômicas.

É importante ressaltar que, como indica somente uma tendência de crescimento ou arrefecimento da economia, suas informações e resultados são preliminares e sujeitos a retificações, quando forem calculadas as Contas Regionais definitivas, em conjunto com o IBGE e as 27 Unidades da Federação.

Principais resultados do PIB a preços de mercado
Ceará e Brasil
4º Trimestre/2013⁽¹⁾

Períodos	Ceará (%)	Brasil (%)
4º Trimestre/2013 - 4º Trimestre/2012	2,57	1,9
Ano de 2013	3,44	2,3
4º Trimestre/2013 - 3º Trimestre/2013 (2)	...	0,7

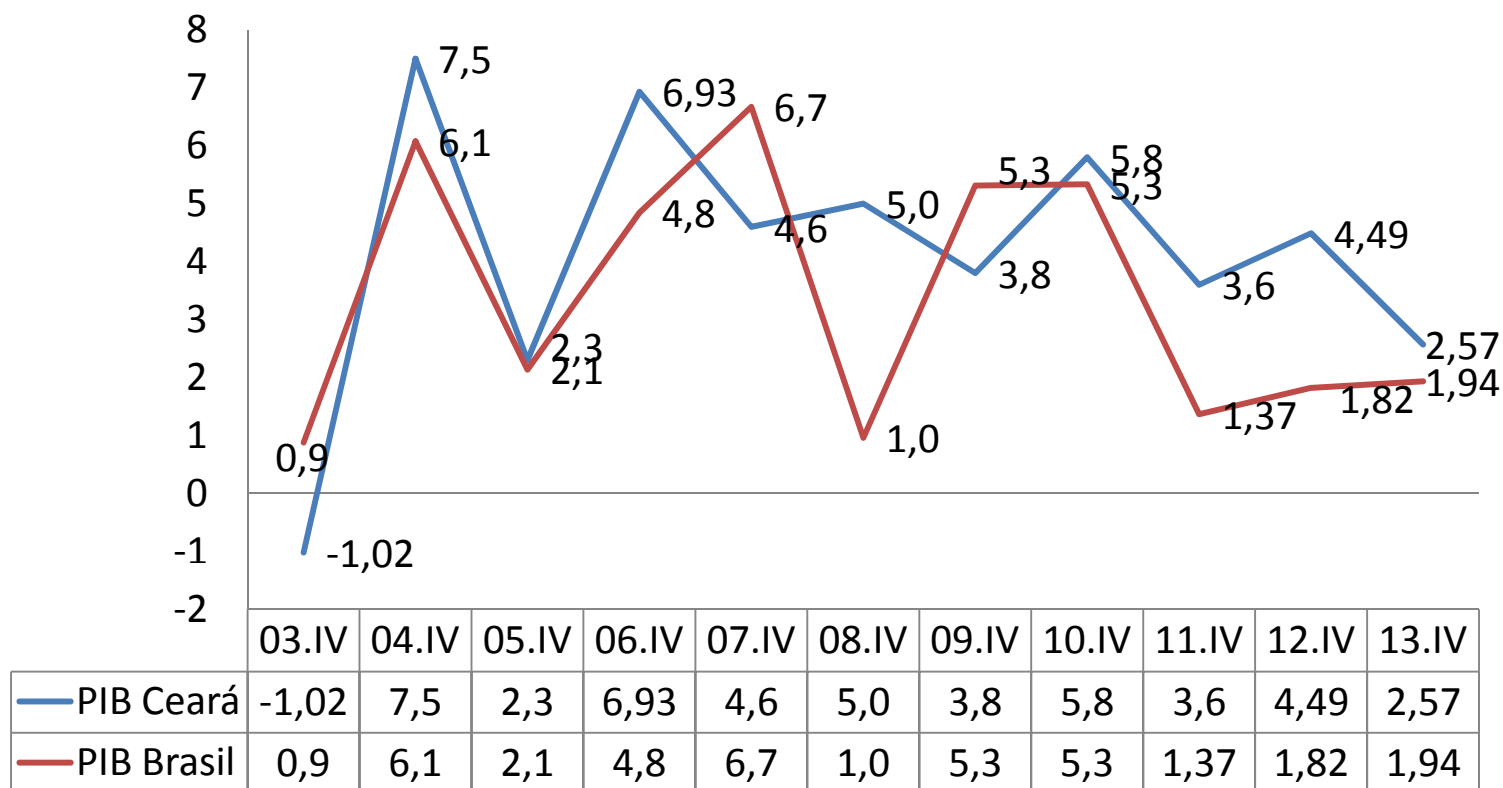
Fonte: IPECE e IBGE.

Notas:

(1) Ceará e Brasil: São dados preliminares e podem sofrer alterações quando forem divulgados os dados definitivos;

(2) O IPECE não estima essa modalidade de comparação: trimestre sobre trimestre imediatamente anterior (com ajuste sazonal).

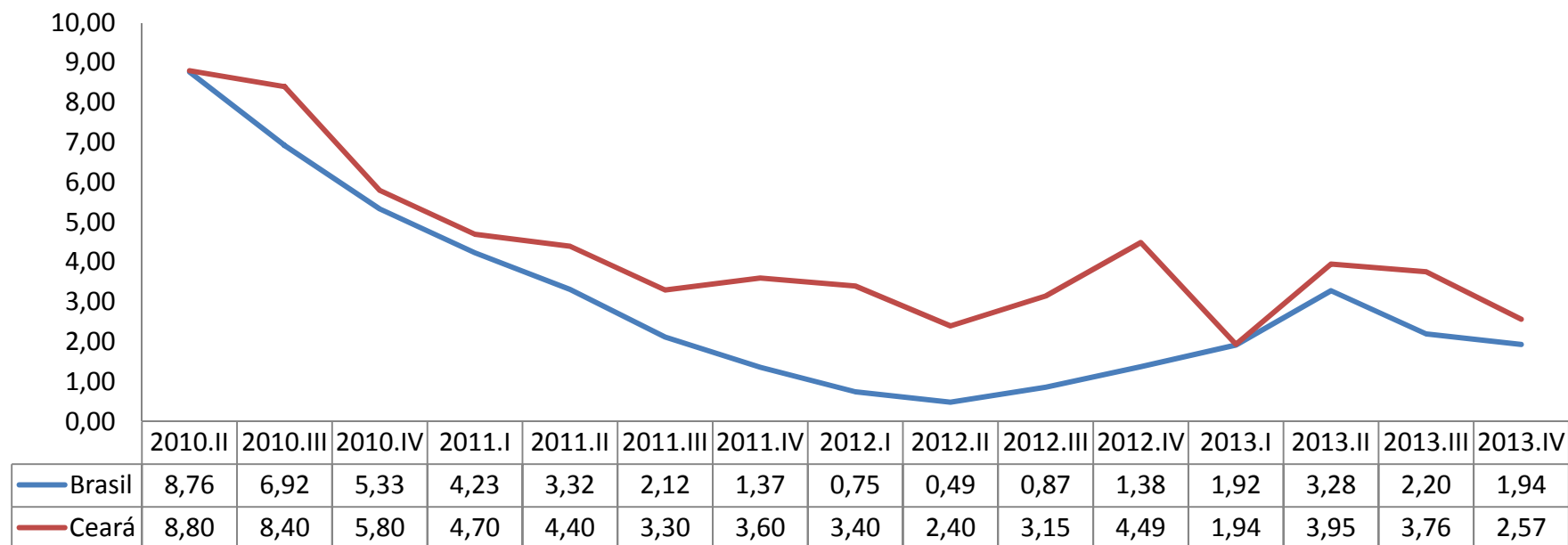
Taxa de crescimento (%) do PIB do 4º trimestre – Ceará e Brasil – 2003-2013 (*)



Fonte: IPECE e IBGE.

(*) Ceará e Brasil: São dados preliminares e podem sofrer alterações quando forem divulgados os dados definitivos; 4º trimestre em comparação a igual período do ano anterior.

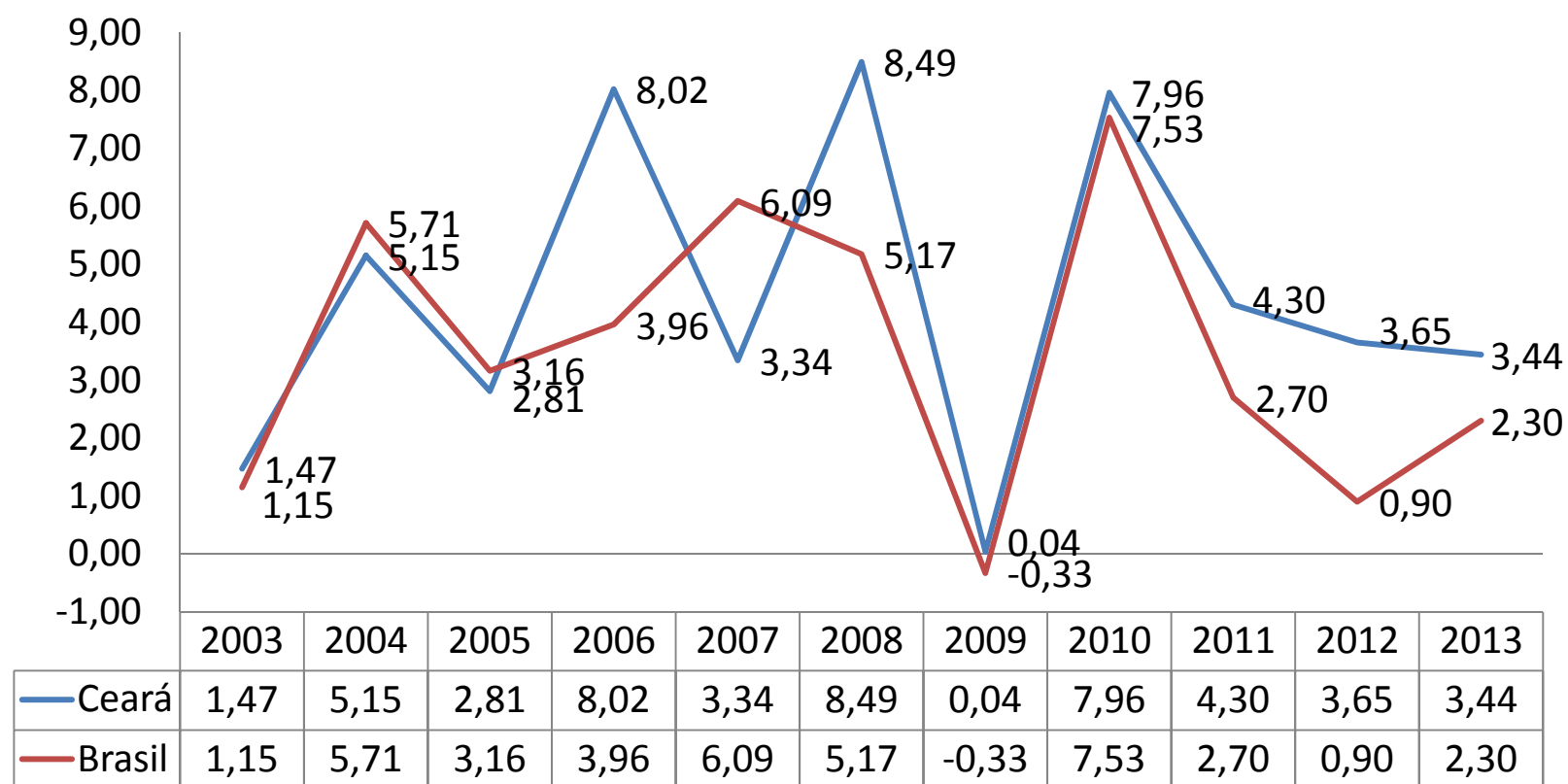
Taxa de crescimento (%) do PIB trimestral – Ceará e Brasil – 2011- 2013 (*)



Fonte: IPECE e IBGE.

(*) Ceará e Brasil: São dados preliminares e podem sofrer alterações quando forem divulgados os dados definitivos; Trimestre em comparação a igual período do ano anterior.

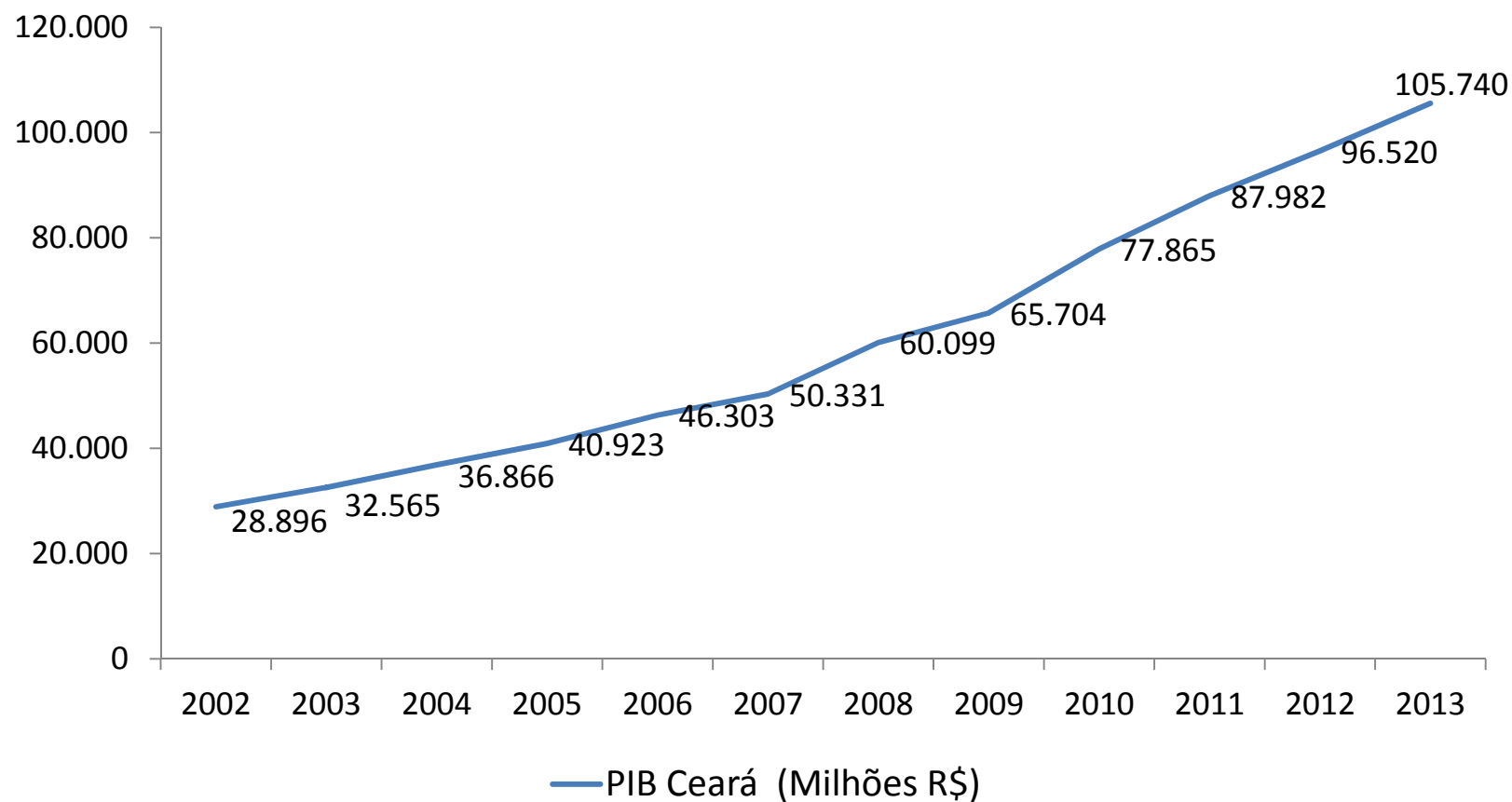
Taxa de crescimento (%) do PIB anual – Ceará e Brasil – 2003-2013 (*)



Fonte: IPECE e IBGE.

(*) Ceará e Brasil: São dados preliminares e podem sofrer alterações quando forem divulgados os dados definitivos.

Evolução do PIB do Ceará em Valores Correntes (R\$ Milhões) – 2002-2013



Fonte: IBGE e IPECE.

Taxas de crescimento (%) do Valor Adicionado por setores e PIB
Ceará - 4º Trimestre de 2013 (*)
(Relação a igual período do ano anterior)

Setores	Ceará (%)	Brasil (%)
Agropecuária	6,42	2,4
Indústria	4,00	1,5
Serviços	1,81	1,8
Valor Adicionado (VA) a preços básicos	2,64	1,7
Produto Interno Bruto (PIB) preços de mercado	2,57	1,9

Fonte: IPECE e IBGE.

(*) Ceará: São dados preliminares e podem sofrer alterações quando forem divulgados os dados definitivos.

Taxas de crescimento (%) do Valor Adicionado por setores e PIB
Ceará - Ano de 2013 (*)

Setores	Ceará (%)	Brasil (%)
Agropecuária	2,61	7,0
Indústria	5,62	1,3
Serviços	2,89	2,0
Valor Adicionado (VA) a preços básicos	3,48	2,1
Produto Interno Bruto (PIB) preços de mercado	3,44	2,3

Fonte: IPECE e IBGE.

(*) Ceará: São dados preliminares e podem sofrer alterações quando forem divulgados os dados definitivos.

Taxas de crescimento (%) do Valor Adicionado por setores e atividades
selecionadas – Brasil – 4º Trimestre de 2013 (*)
(Relação a igual período do ano anterior)

Setores e Atividades	1º Trim (**)	2º Trim (**)	3º Trim (**)	4º Trim (**)	2013
Agropecuária	17,0	13,0	-1,0	2,4	7,0
Indústria	-1,4	2,8	1,9	1,5	1,3
Extrativa Mineral	-6,6	-3,9	0,7	-0,9	-2,8
Transformação	-0,7	4,6	1,9	1,3	1,9
Construção Civil	-1,3	4,0	2,4	2,4	1,9
Eletricidade, Gás e Água (SIUP)	2,6	2,1	3,7	3,4	2,9
Serviços	1,9	2,4	2,2	1,8	2,0
Comércio	1,2	3,5	2,4	2,9	2,5
Transportes	0,3	2,7	5,0	2,2	2,9
Intermediação Financeira	1,5	1,5	2,6	1,1	1,7
Administração Pública	2,2	1,5	2,5	2,4	2,1
Outros Serviços	2,6	2,7	0,2	-0,6	0,6
VA a preços básicos	1,8	3,2	1,9	1,7	2,1
PIB pm	1,9	3,3	2,2	1,9	2,3

Fonte: IPECE e IBGE.

(*) São dados preliminares e podem sofrer alterações quando forem divulgados os dados definitivos;

(**) Em comparação a igual período do ano anterior;

Taxas de crescimento (%) do Valor Adicionado por setores e atividades
selecionadas – Ceará – 4º Trimestre de 2013 (*)
(Relação a igual período do ano anterior)

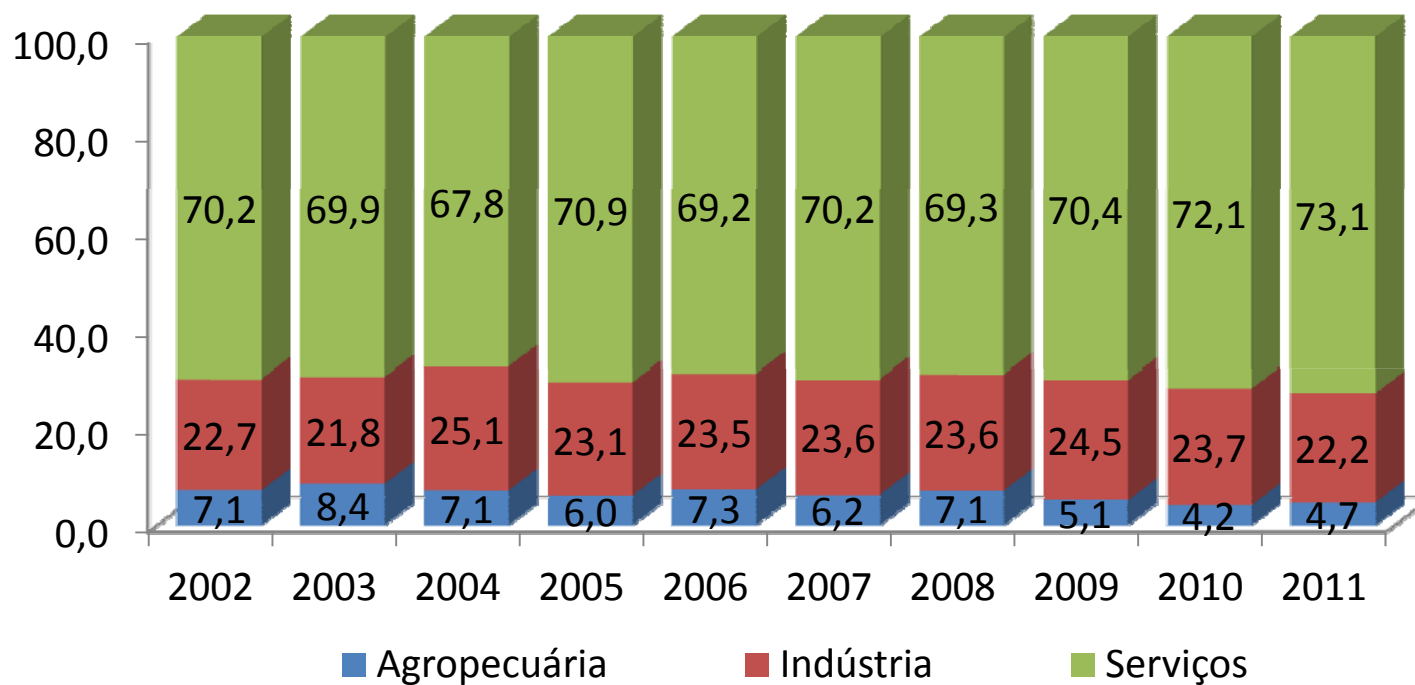
Setores e Atividades	1º Trim (**)	2º Trim (**)	3º Trim (**)	4º Trim (**)	2013
Agropecuária	-5,94	5,97	-3,11	6,42	2,61
Indústria	4,08	7,59	6,98	4,00	5,62
Extrativa Mineral	18,21	60,30	37,30	-3,55	25,39
Transformação	2,00	7,50	6,11	5,07	4,71
Construção Civil	4,46	5,70	6,77	-1,96	3,12
Eletricidade, Gás e Água (SIUP)	6,23	4,70	5,94	8,52	7,75
Serviços	2,26	3,69	2,27	1,81	2,89
Comércio	5,14	3,47	-1,55	2,37	2,50
Alojamento e Alimentação	1,41	3,66	2,93	4,45	3,21
Transportes	2,86	9,65	4,13	-3,22	4,28
Intermediação Financeira	0,55	4,31	5,86	4,12	4,39
Administração Pública	1,67	2,22	1,83	1,57	1,82
Outros Serviços	0,68	3,53	4,52	3,27	3,49
VA a preços básicos	1,88	4,17	3,87	2,64	3,48
PIB pm	1,94	3,95	3,76	2,57	3,44

Fonte: IPECE e IBGE.

(*) São dados preliminares e podem sofrer alterações quando forem divulgados os dados definitivos;

(**) Em comparação a igual período do ano anterior;

Evolução da Participação do Valor Adicionado por Setores – Ceará – 2002 - 2011



Fonte: IBGE.

Participação das Atividades no Valor Adicionado Bruto do Ceará – 2011 (%)

Atividades	Participação das Atividades no Valor Adicionado Bruto do Ceará - 2011 (%)	Participação das Atividades no Valor Adicionado Bruto das Grandes Atividades do Ceará- 2011 (%)
Agropecuária	4,70	
Indústria	22,22	100,00
Indústria extrativa	0,51	2,32
Indústria de transformação	10,43	46,94
Construção civil	6,09	27,40
Produção e distribuição de eletricidade, gás, água, esgoto e limpeza urbana	5,19	23,35
Serviços	73,08	100,00
Comércio	15,48	21,18
Transportes, armazenagem e correio	5,76	7,88
Serviços de informação	1,91	2,62
Intermediação financeira, seguros e previdência complementar e serviços relacionados	5,49	7,51
Atividades imobiliárias e aluguéis	7,65	10,46
Administração, saúde e educação públicas e seguridade social	21,97	30,06
Outros serviços	14,83	20,29

Fonte: IBGE.

IPECE

ELABORAÇÃO

EQUIPE:

CONTAS REGIONAIS

E DE

CONJUNTURA

www.ipece.ce.gov.br

31013522