



**GOVERNO DO ESTADO DO CEARÁ
SECRETARIA DO PLANEJAMENTO E GESTÃO
INSTITUTO DE PESQUISA E ESTRATÉGIA ECONÔMICA DO CEARÁ - IPECE**

**Painel de Indicadores Sociais e Econômicos: Os 10 maiores e
os 10 menores municípios cearenses.**

2013

**Fortaleza-CE
2013**

GOVERNO DO ESTADO DO CEARÁ

Cid Ferreira Gomes – Governador
Domingos Gomes de Aguiar Filho – Vice Governador

SECRETARIO DO PLANEJAMENTO E GESTÃO (SEPLAG)

Eduardo Diogo – Secretário

INSTITUTO DE PESQUISA E ESTRATÉGIA ECONÔMICA DO CEARÁ (IPECE)

Flávio Ataliba F. D. Barreto – Diretor Geral
Emanuel Lindemberg Silva Albuquerque – Gerente GEGIN

PAINEL DE INDICADORES SOCIAIS E ECONÔMICOS

ELABORAÇÃO

Emanuel Lindemberg Silva Albuquerque
Fátima Juvenal de Sousa
Jader Ribeiro de Lima
Kathiúscia Alves de Lima

O Instituto de Pesquisa e Estratégia Econômica do Ceará (IPECE) é uma autarquia vinculada à Secretaria do Planejamento e Gestão do Estado do Ceará.

Fundado em 14 de abril de 2003, o IPECE é o órgão do Governo responsável pela geração de estudos, pesquisas e informações socioeconômicas e geográficas que permitem a avaliação de programas e a elaboração de estratégias e políticas públicas para o desenvolvimento do Estado do Ceará.

Missão

Disponibilizar informações geosocioeconômicas, elaborar estratégias e propor políticas públicas que viabilizem o desenvolvimento do Estado do Ceará.

Valores

Ética e transparência;
Rigor científico;
Competência profissional;
Cooperação interinstitucional e
Compromisso com a sociedade.

Visão

Ser reconhecido nacionalmente como centro de excelência na geração de conhecimento socioeconômico e geográfico até 2014.

INSTITUTO DE PESQUISA E ESTRATÉGIA ECONÔMICA DO CEARÁ (IPECE)

Av. Gal. Afonso Albuquerque Lima, s/nº - Edifício SEPLAG, 2º Andar
Centro Administrativo Governador Virgílio Távora – Cambéa
Tel. (85) 3101-3496
CEP: 60830-120 – Fortaleza-CE.

ouvidoria@ipece.ce.gov.br
www.ipece.ce.gov.br

Sobre o Painel de Indicadores Sociais e Econômicos: Os 10 maiores e os 10 menores municípios cearenses.

Apresenta de forma rápida e sucinta um comparativo dos maiores e menores municípios cearenses em relação a indicadores das áreas de demografia, saúde, educação, infraestrutura e economia.

Convenções

... O dado é desconhecido, podendo o fenômeno existir ou não existir.

- O fenômeno não existe.

0;0,0;0,00 O dado existe, mas seu valor é inferior à metade da unidade adotada.

APRESENTAÇÃO

O Instituto de Pesquisa e Estratégia Econômica do Ceará coloca a disposição dos planejadores e do público em geral a Publicação “Painel de Indicadores Sociais e Econômicos: Os 10 maiores e os 10 menores municípios cearenses.

O referido trabalho apresenta de forma rápida e sucinta um comparativo dos maiores e menores municípios cearenses em relação a indicadores das áreas de demografia, saúde, educação, infraestrutura, economia e previdência social.

Os dados são provenientes do Anuário Estatístico do Ceará 2013 e são exibidos na forma de tabelas resumidas, facilitando assim a captação das informações, dispensando a necessidade de textos longos e densos.

Com a presente publicação, o IPECE amplia o acesso a informações geográficas e socioeconômicas sobre o estado do Ceará, reassegurando seu compromisso de disponibilizar informações para o governo e para a sociedade cearense.

Flávio Ataliba F. D. Barreto
Diretor-Geral do IPECE

SUMÁRIO

Informações Demográficas

Estimativa da população residente – 2007-2013.....	05
Densidade demográfica – 2007-2013.....	07

Informações de Saúde

Taxa de mortalidade infantil – 2007-2012.....	09
Taxa de internação por AVC (40 anos ou mais) – 2007-2012.....	11
Número de médicos por mil habitantes – 2007- 2012.....	13
Número de leitos por mil habitantes – 2007-2012.....	14

Informações de Educação

Taxa de escolarização no ensino fundamental – 2007-2012.....	15
Taxa de escolarização no ensino médio – 2007-2012.....	17

Informações de Emprego

Número de empregos formais – 2007-2012.....	19
Evolução do emprego formal – saldo (Admitido – Desligados) – 2007-2012.....	20

Saneamento

Número de ligações ativas de água – 2007-2012.....	21
Número de ligações ativas de esgoto – 2007-2012.....	23

Energia Elétrica

Consumo de energia elétrica (mwh) – 2007-2012.....	25
Número de Consumidores de energia elétrica – 2007-2012.....	26

Informações de Economia

Produto Interno Bruto (PIB) – 2007-2010.....	27
PIB <i>per capita</i> - 2007 -2010.....	28
Estrutura do valor adicionado no setor agropecuária – 2007-2010.....	30
Estrutura do valor adicionado no setor da indústria – 2007-2010.....	31
Estrutura do valor adicionado no setor de serviços – 2007 – 2010.....	32
Arrecadação do ICMS – 2007-2012.....	34

Previdência Social

Número de benefícios emitidos – 2007-2012.....	36
------------------------------------------------	----

Mapas

Estimativa da população - 2013	
Densidade demográfica - 2013	
Média da taxa de mortalidade infantil - 2010-2012	
Taxa de acidente vascular cerebral (AVC) (40 anos ou mais) - 2012	
Taxa de escolarização no ensino fundamental - 2012	
Taxa de escolarização no ensino médio - 2012	
Taxa urbana de abastecimento de água - 2011	
Taxa urbana de esgotamento sanitário - 2011	
PIB a preços de mercado - 2010	
Estrutura setorial do valor adicionado - 2010	
Arrecadação do ICMS - 2012	

1 – INFORMAÇÕES DEMOGRÁFICAS

POPULAÇÃO TOTAL

Estimativa da população residente segundo os 10 maiores e os 10 menores municípios do Ceará – 2007-2013

Municípios	Estimativa da população						
	2007(1)	2008	2009	2010 (2)	2011	2012	2013
Ceará	8.185.286	8.450.527	8.547.809	8.452.381	8.530.058	8.606.005	8.778.575
10 maiores							
Fortaleza	2.431.415	2.473.614	2.505.552	2.452.185	2.476.589	2.500.194	2.551.805
Caucaia	316.906	326.811	334.364	325.441	330.854	336.091	344.936
Juazeiro do Norte	242.139	246.515	249.829	249.939	252.841	255.648	261.289
Maracanaú	197.301	199.808	201.693	209.057	211.267	213.404	217.922
Sobral	176.895	180.046	182.431	188.233	190.724	193.134	197.663
Crato	111.198	115.724	116.759	121.428	122.716	123.963	126.591
Itapipoca	107.281	112.662	114.441	116.065	117.719	119.320	122.220
Maranguape	102.982	108.525	110.523	113.561	115.464	117.306	120.405
Iguatu	92.260	96.201	97.203	96.495	97.330	98.138	100.053
Quixadá	76.105	79.505	80.447	80.604	81.444	82.258	83.990
10 menores							
Senador Sá	6.274	6.575	6.669	6.852	6.948	7.041	7.210
Altaneira	6.417	6.733	6.834	6.856	6.946	7.033	7.196
Antonina do Norte	6.761	7.013	7.059	6.984	7.020	7.056	7.172
Ererê	6.927	7.242	7.332	6.840	6.881	6.922	7.041
General Sampaio	6.540	6.602	6.654	6.218	6.322	6.423	6.591
Potiretama	6.478	6.792	6.891	6.126	6.153	6.181	6.278
Baixio	5.780	5.971	5.991	6.026	6.049	6.072	6.165
Pacujá	5.950	6.184	6.233	5.986	6.012	6.037	6.131
Granjeiro	4.931	5.031	4.999	4.629	4.589	4.551	4.569
Guaramiranga	4.307	4.227	4.070	4.164	4.058	3.956	3.909

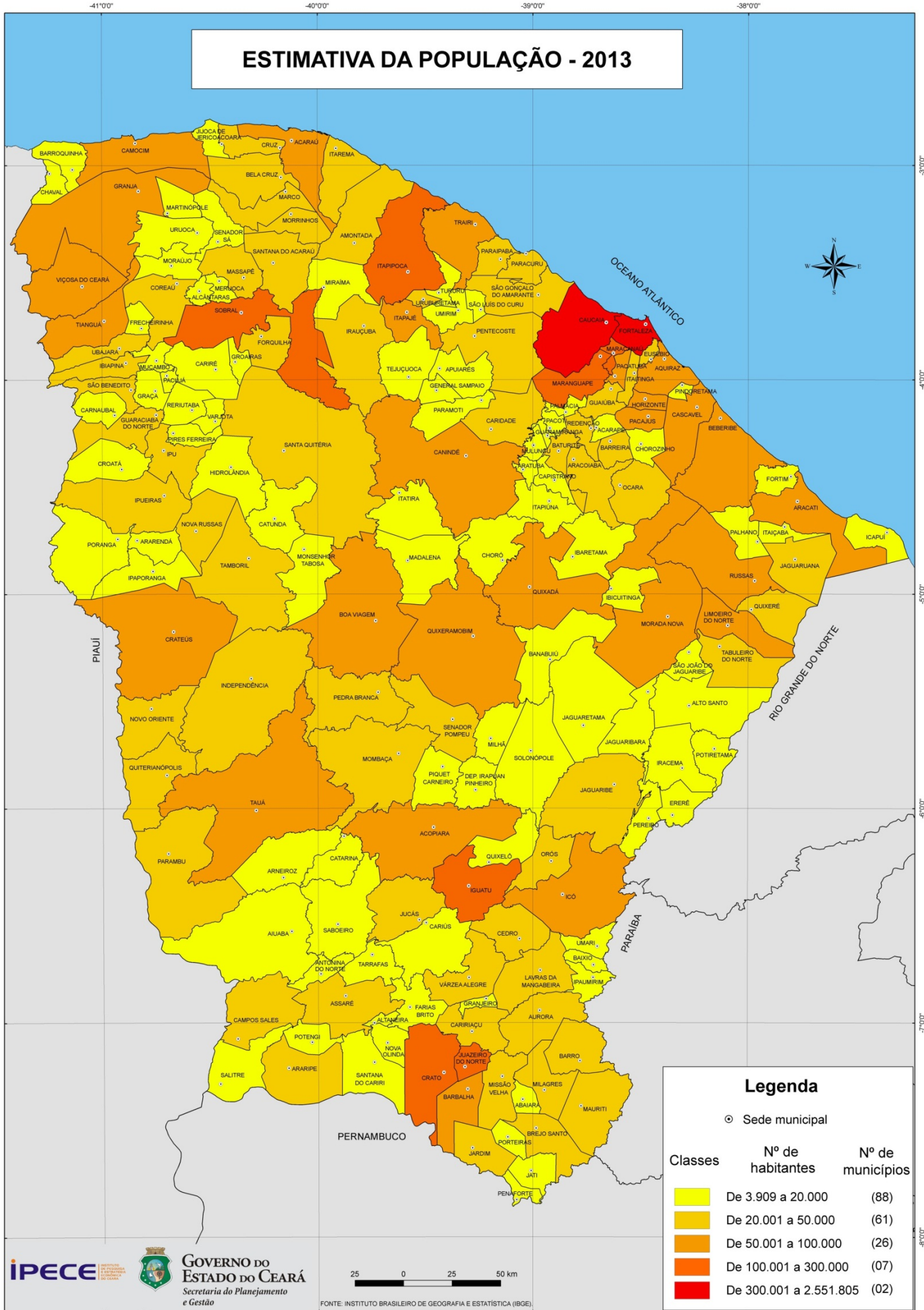
Fonte: Instituto Brasileiro de Geografia e Estatística (IBGE).

Nota: Maiores e Menores municípios no ano de 2013.

(1) População residente (Contagem 2007).

(2) População residente (CENSO 2010).

ESTIMATIVA DA POPULAÇÃO - 2013



Legenda

Classes	Nº de habitantes	Nº de municípios
	De 3.909 a 20.000	(88)
	De 20.001 a 50.000	(61)
	De 50.001 a 100.000	(26)
	De 100.001 a 300.000	(07)
	De 300.001 a 2.551.805	(02)

DENSIDADE DEMOGRÁFICA

Densidade Demográfica segundo os 10 maiores e os 10 menores municípios do Ceará - 2007-2013

Municípios	Densidade Demográfica (hab./km ²)						
	2007(1)	2008	2009	2010 (2)	2011	2012	2013
Ceará	55,00	56,78	57,44	56,79	57,32	57,83	58,99
10 maiores							
Fortaleza	7.764,63	7.899,39	8.001,38	7.830,95	7.908,89	7.984,27	8.149,09
Maracanaú	1.866,68	1.890,40	1.908,24	1.977,91	1.998,82	2.019,04	2.061,78
Juazeiro do Norte	974,18	991,78	1.005,11	1.005,56	1.017,23	1.028,52	1.051,22
Eusébio	498,66	527,87	539,38	601,09	614,09	626,68	645,77
Pacatuba	496,67	528,73	542,48	545,95	557,89	569,45	586,91
Horizonte	304,18	328,11	339,82	344,98	355,24	365,18	378,72
Caucaia	258,09	266,16	272,31	265,04	269,45	273,71	280,92
Pindoretama	235,30	247,37	251,49	256,44	260,37	264,18	270,85
Pacajús	215,70	229,06	234,59	243,04	248,40	253,59	261,40
Itaitinga	206,30	214,75	216,71	237,53	240,89	244,14	250,05
10 menores							
Tamboril	13,29	13,95	14,17	12,59	12,65	12,72	12,93
Catunda	14,31	15,19	15,56	12,22	12,27	12,33	12,52
Alto Santo	11,29	11,68	11,73	11,50	11,53	11,57	11,73
Solonópole	11,77	12,15	12,18	11,39	11,36	11,33	11,45
Saboeiro	10,14	10,45	10,46	10,15	10,14	10,14	10,25
Jaguaretama	10,17	10,53	10,58	10,04	10,04	10,05	10,18
Santa Quitéria	9,09	9,40	9,44	9,17	9,18	9,20	9,32
Poranga	7,90	8,15	8,18	7,95	7,95	7,96	8,06
Independência	6,85	7,03	7,02	7,17	7,18	7,19	7,28
Arneiroz	6,40	6,68	6,75	6,66	6,71	6,76	6,89

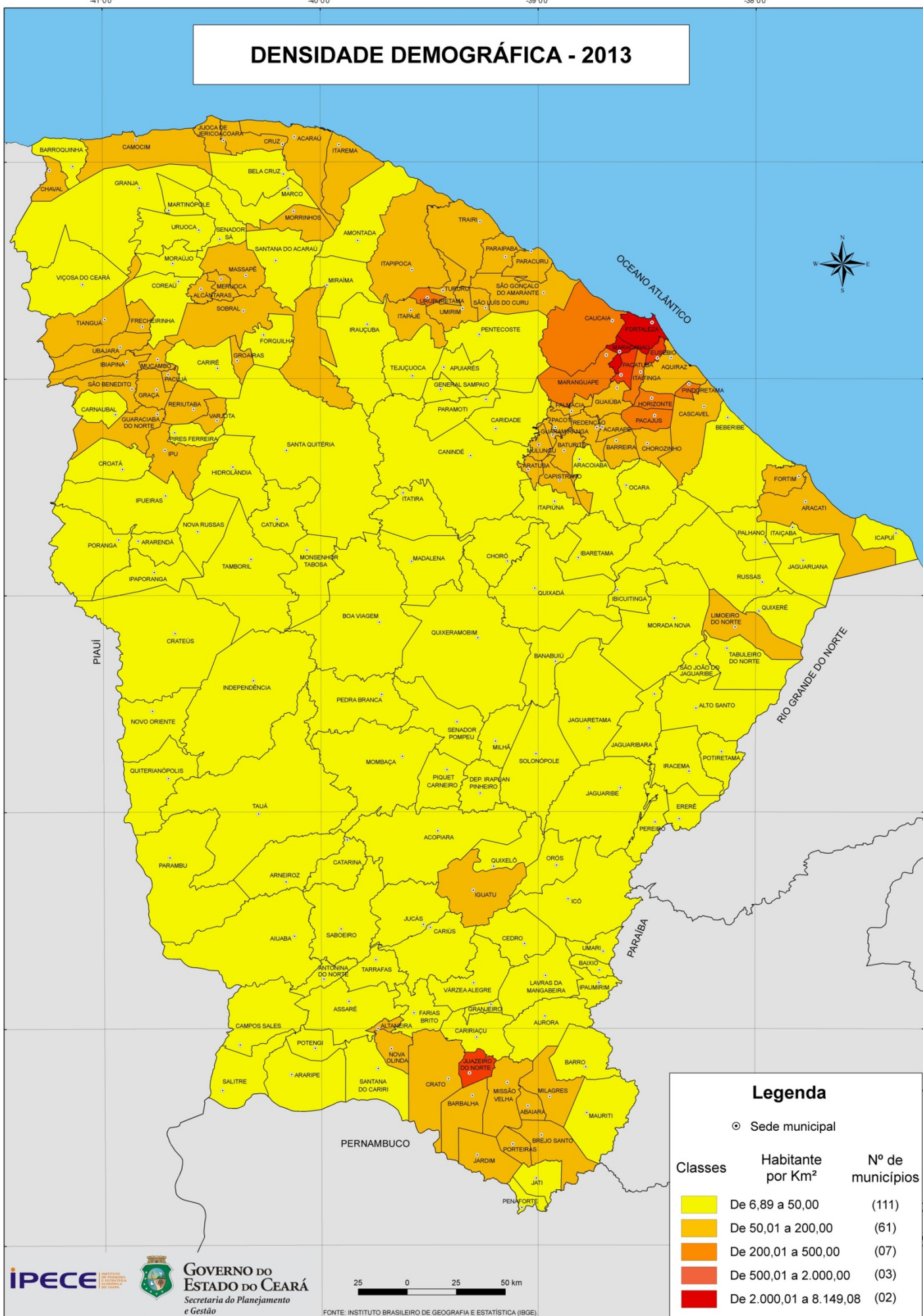
Fonte: Instituto Brasileiro de Geografia e Estatística (IBGE).

Nota: Maiores e Menores municípios no ano de 2013.

(1) População residente (Contagem 2007).

(2) População residente (CENSO 2010).

DENSIDADE DEMOGRÁFICA - 2013



Legenda

⊙ Sede municipal

Classes	Habitante por Km ²	Nº de municípios
	De 6,89 a 50,00	(111)
	De 50,01 a 200,00	(61)
	De 200,01 a 500,00	(07)
	De 500,01 a 2.000,00	(03)
	De 2.000,01 a 8.149,08	(02)

2 - INFORMAÇÕES DE SAÚDE

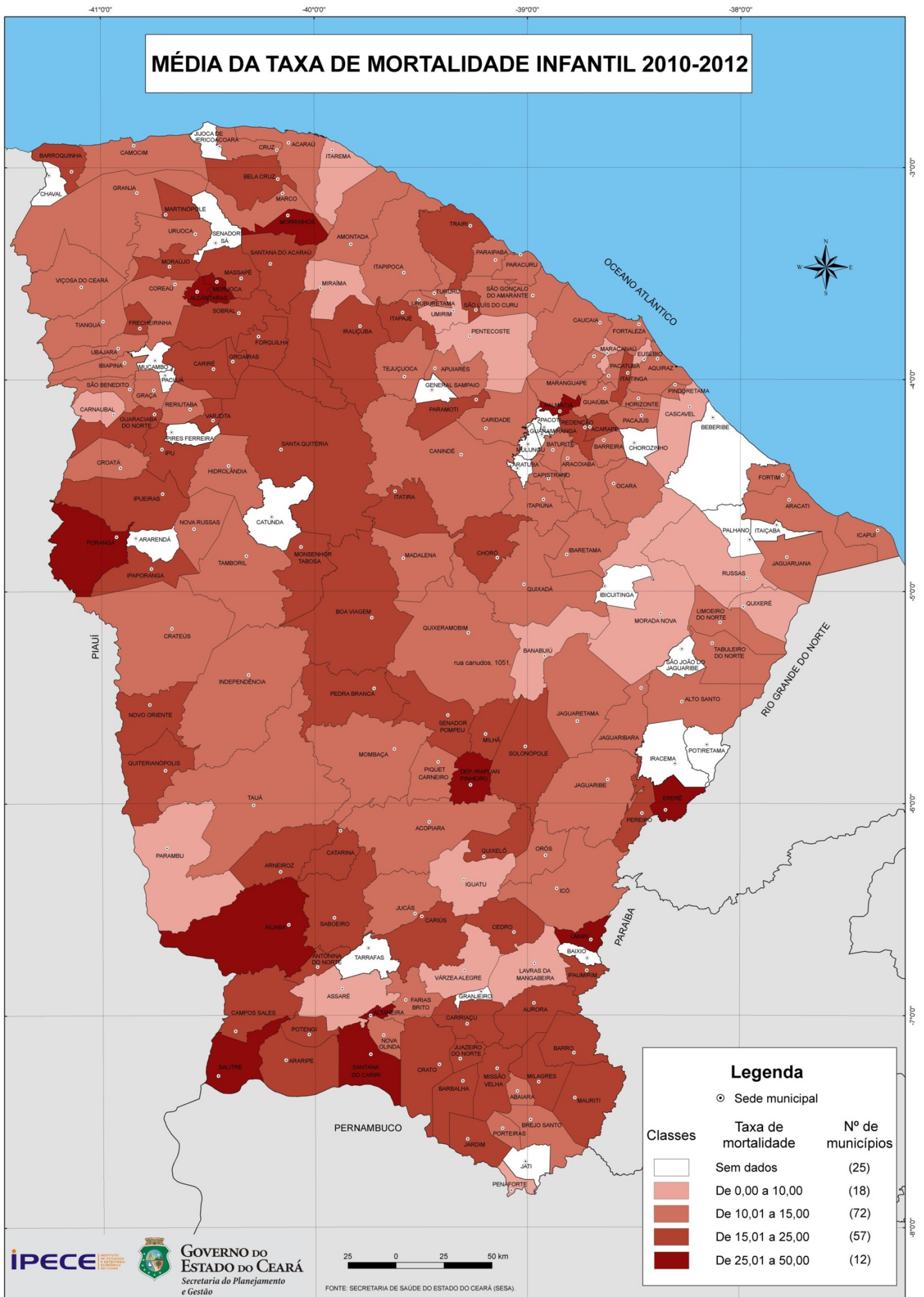
TAXA DE MORTALIDADE INFANTIL

Taxa de mortalidade infantil segundo os 10 maiores e os 10 menores municípios do Ceará – 2007-2012

Municípios	Taxa de mortalidade infantil por mil nascidos vivos					
	2007	2008	2009	2010	2011	2012
Ceará	16,26	15,83	15,55	13,10	13,32	12,79
10 maiores						
Ararendá	17,65	26,67	6,99	7,30	...	69,57
Ererê	15,15	-	-	48,78	35,71	64,52
Jardim	18,45	16,19	7,77	20,41	17,16	55,12
Umari	16,53	34,48	10,53	28,85	26,32	51,95
Barbalha	18,66	17,67	17,82	18,43	14,13	39,59
Groaíras	14,49	6,67	16,00	8,20	15,15	39,47
Missão Velha	18,90	19,82	24,79	20,47	17,76	38,69
Salitre	56,74	17,19	43,92	17,92	31,62	33,90
Altaneira	19,05	10,99	40,40	11,36	31,58	33,33
Cariús	8,70	15,50	16,95	14,29	8,93	31,67
10 menores						
Ibaretama	20,66	26,18	22,62	18,10	10,15	5,08
Quixelô	15,50	8,26	16,06	4,27	38,46	4,90
Baturité	14,68	11,99	19,64	16,16	16,39	4,28
Nova Olinda	19,14	14,81	11,24	7,60	21,01	4,13
Várzea Alegre	9,84	26,36	8,99	9,47	7,69	4,09
Paracuru	15,59	10,57	14,81	15,18	12,28	4,01
Quixeré	15,87	27,61	16,13	3,55	10,03	3,69
Tabuleiro do Norte	5,21	24,51	15,00	11,76	19,32	2,63
Morada Nova	27,87	7,03	15,64	10,45	11,39	1,45
Porteiras	4,31	20,83	15,38	23,81	7,84	-

Fonte: Secretaria da Saúde do Estado do Ceará (SESA).
Nota: Maiores e Menores municípios no ano de 2012.

MÉDIA DA TAXA DE MORTALIDADE INFANTIL 2010-2012



Legenda

⊙ Sede municipal

Classes	Taxa de mortalidade	Nº de municípios
	Sem dados	(25)
	De 0,00 a 10,00	(18)
	De 10,01 a 15,00	(72)
	De 15,01 a 25,00	(57)
	De 25,01 a 50,00	(12)

TAXA DE INTERNAÇÃO POR AVC (Acidente Vascular Cerebral)

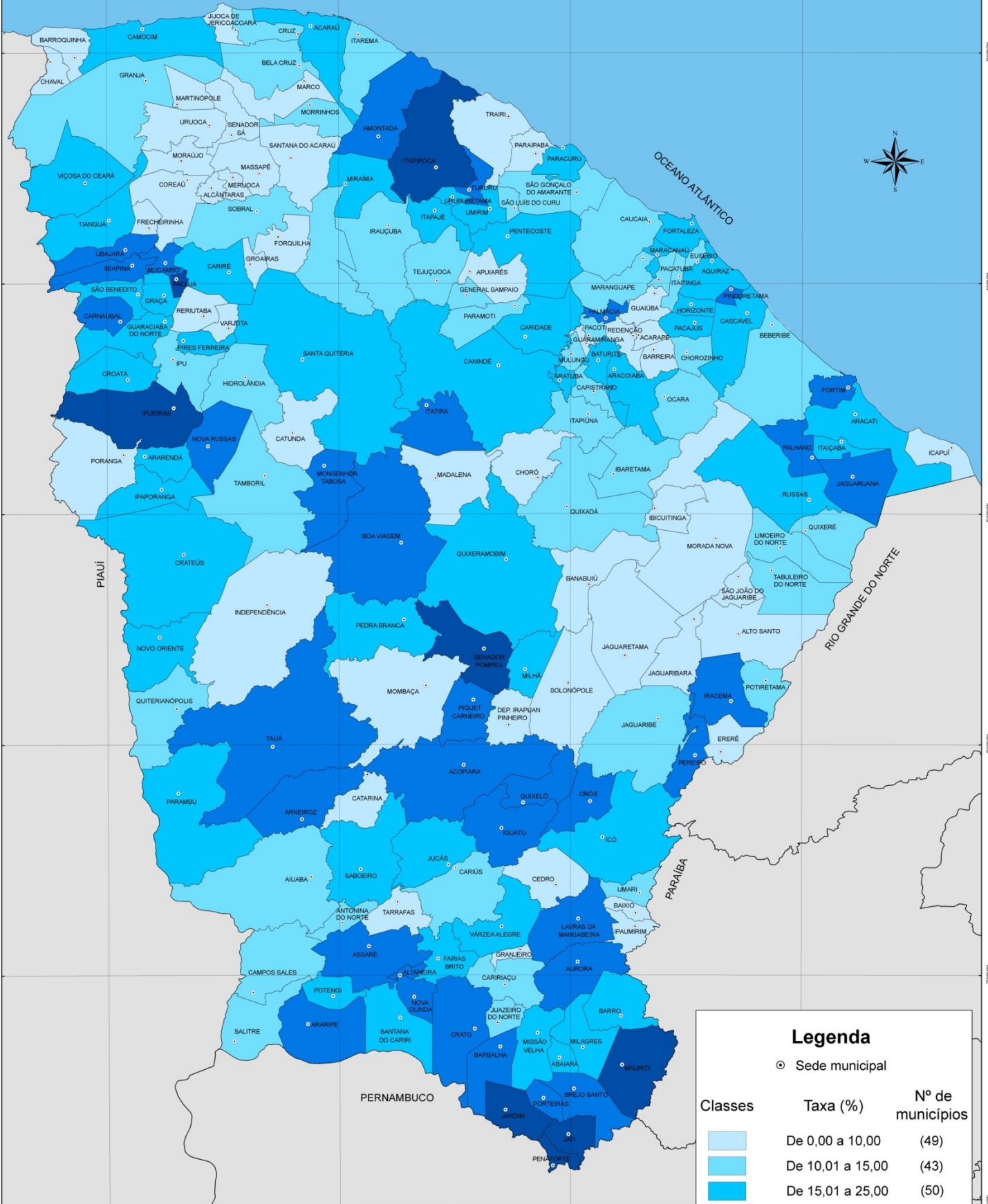
Taxa de internação por AVC segundo os 10 maiores e os 10 menores municípios do Ceará – 2007-2012

Municípios	Taxa de AVC na faixa de 40 anos e mais por 10.000 hab.					
	2007	2008	2009	2010	2011	2012
Ceará	22,47	21,62	26,03	25,52	25,28	17,98
10 maiores						
Ipueiras	28,67	21,06	40,67	39,79	42,98	83,72
Pacujá	10,42	20,61	35,26	9,79	19,49	63,11
Jati	53,59	28,61	24,02	38,54	80,65	61,82
Jardim	28,97	53,07	34,51	50,94	45,80	43,23
Itapipoca	27,89	38,53	33,00	34,22	42,17	40,99
Senador Pompeu	18,62	24,90	32,45	26,10	43,91	40,85
Penaforte	43,58	26,58	34,39	67,09	29,03	40,67
Mauriti	17,70	36,19	44,30	34,63	33,63	40,24
Mucambo	8,28	4,34	21,37	33,41	37,28	37,24
Aurora	11,42	30,79	43,03	43,62	51,97	36,70
10 menores						
Martinópolis	27,47	11,19	25,26	17,49	17,28	3,42
Marco	14,98	21,01	15,26	17,99	9,69	3,19
Reriutaba	10,57	14,69	9,75	12,00	15,11	3,04
Catunda	37,33	23,37	14,15	8,81	17,53	2,91
Deputado Irapuan Pinheiro	20,51	6,19	27,21	14,60	34,84	2,89
Chaval	31,55	15,12	38,55	21,38	13,33	2,66
Uruoca	11,97	27,17	10,54	18,85	5,34	2,65
Ipaumirim	18,94	5,27	13,03	31,49	9,66	2,41
Barroquinha	16,90	8,03	2,63	9,65	24,05	2,40
Alto Santo	24,49	11,74	12,94	7,33	14,59	1,82

Fonte: Secretaria da Saúde do Estado do Ceará (SESA).

Nota: Maiores e Menores municípios no ano de 2012.

TAXA DE ACIDENTE VASCULAR CEREBRAL (AVC) PARA PESSOAS COM 40 ANOS OU MAIS POR 10.000 HABITANTES - 2012



Legenda

○ Sede municipal

Classes	Taxa (%)	Nº de municípios
	De 0,00 a 10,00	(49)
	De 10,01 a 15,00	(43)
	De 15,01 a 25,00	(50)
	De 25,01 a 40,00	(34)
	De 40,01 a 83,71	(08)

MÉDICOS

Número de médicos por mil habitantes segundo os 10 maiores e os 10 menores municípios do Ceará – 2007-2012

Municípios	Nº de médicos ligados ao SUS por mil habitantes					
	2007	2008	2009	2010	2011	2012
Ceará	0,93	1,07	1,11	1,21	1,12	1,19
10 maiores						
Barbalha	3,45	3,62	4,87	4,63	4,61	4,93
Guaramiranga	1,63	2,60	2,21	3,36	2,22	2,53
Sobral	1,42	1,52	1,69	1,64	1,61	1,94
Eusébio	1,36	1,83	1,82	1,76	1,59	1,85
Maracanaú	1,30	1,89	2,34	2,45	2,23	1,79
Fortaleza	1,38	1,55	1,60	1,73	1,61	1,75
Aratuba	0,99	2,24	1,28	1,65	1,40	1,67
Horizonte	1,13	1,45	1,64	1,30	1,57	1,64
Juazeiro do Norte	1,12	1,20	1,37	1,36	1,35	1,57
Ibicuitinga	0,45	0,52	0,93	1,32	0,96	1,55
10 menores						
Tarrafas	0,23	0,34	0,34	0,45	0,34	0,34
Campos Sales	0,51	0,95	0,30	0,57	0,30	0,34
Solonópole	0,63	0,56	0,44	0,68	0,45	0,34
Massapê	0,27	0,32	0,42	0,34	0,42	0,31
Ererê	0,43	0,28	0,41	0,58	0,44	0,29
Senador Sá	0,48	0,61	0,30	0,44	0,29	0,28
Amontada	0,27	0,28	0,22	0,28	0,23	0,27
Graça	0,26	0,50	0,13	0,93	0,13	0,27
Boa Viagem	0,21	0,32	0,14	0,30	0,15	0,23
Coreaú	0,28	0,54	0,36	0,64	0,36	0,13

Fonte: Secretaria da Saúde do Estado do Ceará (SESA).
Nota: Maiores e Menores municípios no ano de 2012.

LEITOS

Número de leitos por mil habitantes segundo os 10 maiores e os 10 menores municípios do Ceará – 2007-2012

Municípios	Nº de leitos por mil habitantes					
	2007	2008	2009	2010	2011	2012
Ceará	2,31	2,28	2,32	2,38	2,44	2,47
10 maiores						
Barbalha	8,22	8,06	8,22	7,88	7,68	7,81
Crato	7,62	5,43	5,79	5,57	5,70	5,65
Granjeiro	4,26	3,78	3,80	5,40	5,45	5,49
Brejo Santo	5,18	5,97	5,94	5,42	5,36	5,30
Sobral	3,49	3,68	3,51	3,60	5,13	4,99
Quixeramobim	1,41	1,33	1,32	1,35	1,33	4,31
Limoeiro do Norte	3,60	3,60	4,14	4,28	4,24	4,28
Jati	4,40	5,87	5,85	4,18	4,16	4,18
Cedro	3,58	3,46	4,06	4,24	4,23	4,14
Fortaleza	3,64	3,72	3,71	3,93	3,95	4,00
10 menores						
Umirim	0,71	0,69	0,68	0,69	0,69	0,68
Granja	0,62	0,60	0,59	0,61	0,61	0,61
Quiterianópolis	0,60	0,57	0,57	0,60	0,60	0,60
Trairi	0,64	0,61	0,60	0,60	0,60	0,59
Chorozinho	0,60	0,59	0,59	0,58	0,58	0,58
Aquiraz	0,71	0,57	0,56	0,55	0,54	0,54
Guaiúba	0,58	0,55	0,55	0,54	0,53	0,53
Beberibe	0,56	0,54	0,53	0,53	0,52	0,52
Pacatuba	0,35	0,33	0,32	0,32	0,28	0,28
Forquilha	0,00	0,14	0,14	0,14	0,14	0,13

Fonte: Secretaria da Saúde do Estado do Ceará (SESA).

Nota: Maiores e Menores municípios no ano de 2012.

3 - INFORMAÇÕES DE EDUCAÇÃO

TAXAS DE ESCOLARIZAÇÃO NO ENSINO FUNDAMENTAL

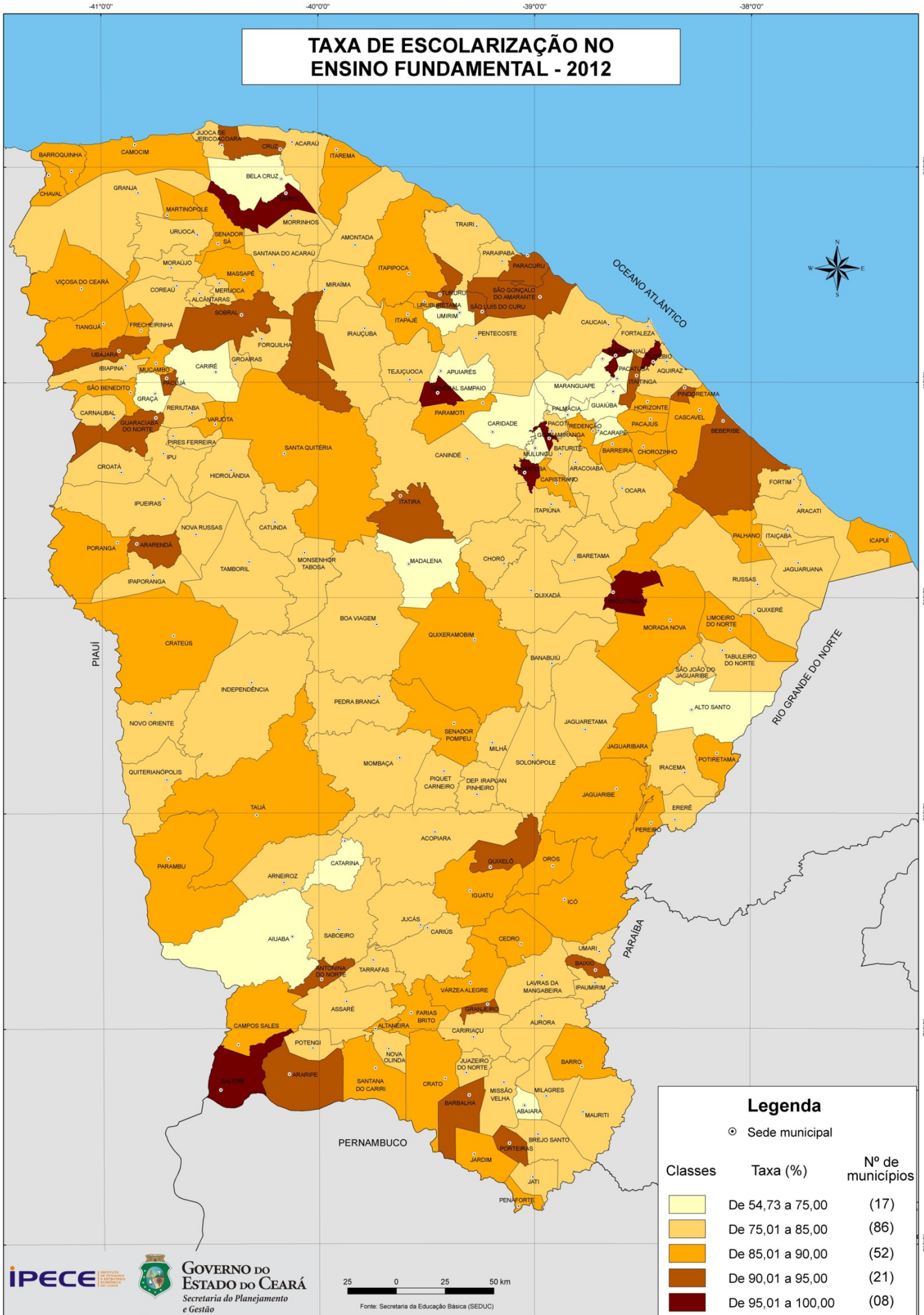
Taxa de escolarização no ensino fundamental segundo os 10 maiores e os 10 menores municípios do Ceará – 2007-2012

Municípios	Taxa de escolarização no ensino fundamental (%)					
	2007	2008	2009	2010	2011	2012
Ceará	90,23	94,20	91,62	91,35	87,04	83,82
10 maiores						
Guaramiranga	95,50	100,00	100,00	100,00	100,00	100,00
Marco	100,00	100,00	100,00	100,00	100,00	100,00
Aratuba	87,22	100,00	100,00	100,00	100,00	98,55
Maracanaú	97,49	100,00	100,00	100,00	100,00	96,66
Salitre	100,00	100,00	99,21	100,00	99,42	96,35
Eusébio	100,00	100,00	100,00	100,00	98,24	96,21
General Sampaio	100,00	100,00	100,00	100,00	99,48	96,00
Ibicuitinga	100,00	100,00	97,54	100,00	99,32	95,99
Pindoretama	98,24	100,00	100,00	100,00	97,07	94,90
Paracuru	97,46	100,00	98,58	100,00	99,00	94,47
10 menores						
Aiuaba	86,84	86,20	81,71	77,26	78,99	71,82
Bela Cruz	83,02	94,20	89,28	81,15	75,43	70,75
Caridade	91,98	86,20	83,25	79,70	74,08	70,52
Palmácia	97,24	93,20	89,42	76,65	72,35	68,06
Abaiara	85,66	80,70	76,04	78,02	71,77	67,95
Maranguape	74,89	78,30	74,24	71,95	68,74	65,71
Acarape	66,75	72,90	75,83	73,11	70,46	64,70
Mulungu	86,06	78,90	72,86	69,08	64,32	62,84
Pacatuba	72,22	75,00	71,03	68,21	64,68	61,13
Catarina	46,58	62,40	58,82	62,81	59,62	54,74

Fonte: Secretaria da Educação Básica (SEDUC).

Nota: As taxas superiores a 100% indicam que há matrículas de alunos fora da faixa de idade adequada ao nível de ensino. Maiores e Menores municípios no ano de 2012.

TAXA DE ESCOLARIZAÇÃO NO ENSINO FUNDAMENTAL - 2012



Legenda

⊙ Sede municipal

Classes	Taxa (%)	Nº de municípios
	De 54,73 a 75,00	(17)
	De 75,01 a 85,00	(86)
	De 85,01 a 90,00	(52)
	De 90,01 a 95,00	(21)
	De 95,01 a 100,00	(08)

TAXAS DE ESCOLARIZAÇÃO NO ENSINO MÉDIO

Taxa de escolarização no ensino médio segundo os 10 maiores e os 10 menores municípios do Ceará – 2007-2012

Municípios	Taxa de escolarização no ensino médio (%)					
	2007	2008	2009	2010	2011	2012
Ceará	57,34	50,39	51,94	47,80	49,01	49,37
10 maiores						
São Gonçalo do Amarante	73,77	58,42	64,14	62,91	70,20	73,31
Sobral	71,94	65,10	69,71	66,91	70,64	71,58
Guaramiranga	43,52	58,70	64,14	58,64	66,42	70,46
Forquilha	67,76	46,36	56,90	56,15	65,13	69,60
Cruz	45,63	63,95	63,66	65,13	69,42	68,01
Pentecoste	71,24	60,46	70,82	59,66	63,86	66,70
Redenção	52,94	59,12	64,64	62,27	65,71	66,16
Penaforte	76,60	65,60	65,93	57,09	61,19	65,99
Tururu	86,38	65,54	72,46	60,71	62,12	64,19
Jijoca de Jericoacoara	47,25	57,58	58,89	57,32	61,14	63,22
10 menores						
Fortim	55,76	47,45	38,45	36,90	34,33	32,05
Salitre	40,93	42,56	41,96	31,26	32,20	31,97
Pacatuba	50,94	32,79	32,83	32,25	32,83	31,79
Alto Santo	31,28	20,44	23,54	24,49	25,54	30,37
Umari	63,72	34,39	35,40	29,93	32,78	30,31
Araripe	38,59	33,19	34,32	27,00	25,85	29,13
Ipaumirim	33,83	29,66	32,88	25,38	25,16	27,42
Potengi	23,90	22,37	25,57	28,04	24,59	24,56
Acarape	30,53	26,12	20,93	17,41	21,43	23,63
Caridade	33,47	33,04	33,54	23,50	22,58	21,86

Fonte: Secretaria da Educação Básica (SEDUC).

Nota: Maiores e Menores municípios no ano de 2012.

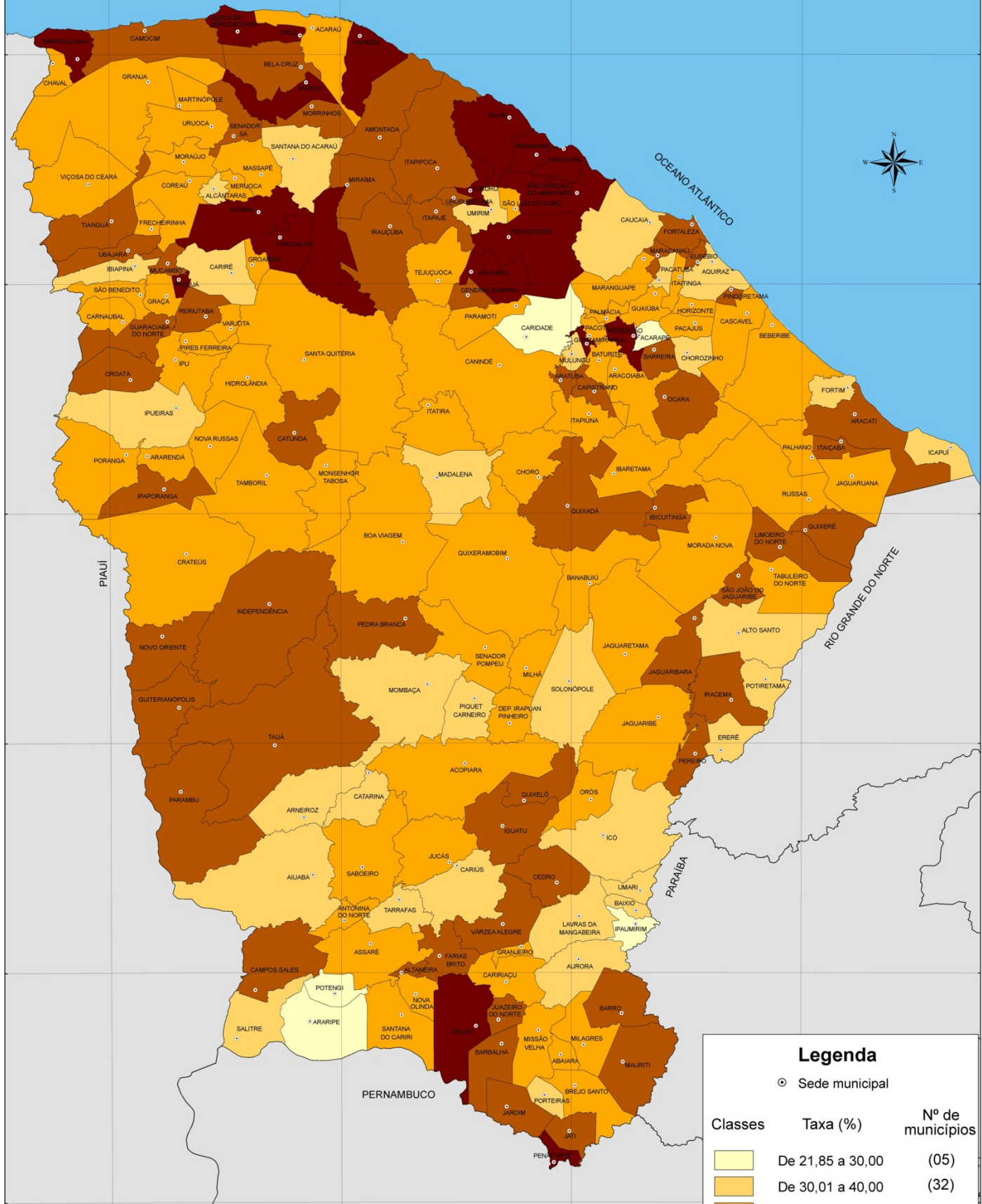
-41°0'0"

-40°0'0"

-39°0'0"

-38°0'0"

TAXA DE ESCOLARIZAÇÃO NO ENSINO MÉDIO - 2012



Legenda

⊙ Sede municipal

Classes	Taxa (%)	Nº de municípios
	De 21,85 a 30,00	(05)
	De 30,01 a 40,00	(32)
	De 40,01 a 50,00	(72)
	De 50,01 a 60,00	(56)
	De 60,01 a 75,00	(19)

-3°0'0"
-4°0'0"
-5°0'0"
-6°0'0"
-7°0'0"
-8°0'0"

4 - INFORMAÇÕES DE EMPREGO

EMPREGO FORMAL

Número de empregos formais, segundo os 10 maiores e os 10 menores municípios do Ceará – 2007-2012

Municípios	Número de empregos formais					
	2007	2008	2009	2010	2011	2012
Ceará	1.059.392	1.129.999	1.236.261	1.325.792	1.406.906	1.423.648
10 maiores						
Fortaleza	560.475	614.690	660.745	725.525	767.017	800.045
Maracanau	35.951	40.104	45.215	49.169	53.110	50.636
Sobral	35.743	33.357	42.970	41.963	41.477	44.548
Juazeiro Do Norte	29.469	30.937	34.761	39.503	43.801	43.722
Eusébio	25.891	28.296	31.274	34.212	36.668	34.869
Caucaia	18.103	20.861	25.905	28.156	30.061	26.739
Horizonte	14.829	15.812	18.240	21.240	19.744	18.170
Crato	13.175	14.541	16.552	16.440	15.829	17.058
Aquiraz	11.848	11.905	12.668	11.759	13.280	14.779
Maranguape	12.316	12.522	13.285	14.305	14.435	14.496
10 menores						
Ararendá	596	565	636	583	559	501
Palhano	560	558	648	688	735	490
Itaicaba	418	420	485	489	528	474
Antonina do Norte	473	463	453	446	452	460
São João do Jaguaribe	457	344	493	341	562	457
Umari	325	488	593	415	482	444
Granjeiro	182	174	172	187	234	443
Potiretama	359	344	409	456	447	403
Pires Ferreira	421	383	467	450	539	354
Baixio	397	385	379	382	387	326

Fonte: M T E – RAIS – 2007-2011

Nota: Maiores e Menores municípios no ano de 2012.

SALDO DE EMPREGO (ADMITIDO – DESLIGADO)

Evolução do emprego formal segundo os 10 maiores e os 10 menores municípios do Ceará – 2007-2012

Municípios	Saldo de emprego (Nº)					
	2007	2008	2009	2010	2011	2012
Ceará	47.594	43.488	73.907	83.955	56.413	41.009
10 maiores						
Fortaleza	30.204	31.789	41.057	54.357	38.429	25.551
Sobral	2.685	-1.599	9.767	-1.272	-1.026	2.997
Maracanaú	2.560	1.979	3.767	3.821	1.460	2.128
Juazeiro do Norte	1.494	1.199	2.832	2.937	3.947	1.723
Aquiraz	1.059	571	1.319	879	850	1.369
Eusebio	1.467	1.662	2.637	2.685	2.927	1.262
Pentecoste	66	283	45	121	210	1.172
Crato	429	-32	1.629	112	-209	955
Caucaia	-2.075	811	783	2.277	-263	853
Iguatu	512	207	569	1.612	891	700
10 menores						
Guaiuba	136	164	288	682	-74	-217
Jaguaruana	-9	215	23	-22	373	-244
Chorozinho	-11	300	-52	-111	2	-308
Ubajara	347	334	41	-25	-13	-379
Maranguape	1.417	-102	692	1.433	-783	-486
Forquilha	0	-18	153	-104	-184	-489
Sao Benedito	96	33	-6	119	187	-509
Mauriti	-8	25	340	-173	831	-783
Sao Goncalo do Amarante	556	-105	47	3.100	223	-1.033
Horizonte	880	1.378	1.784	3.871	-1.876	-1.620

Fonte: M T E – CAGED – 2007-2012

Nota: Maiores e Menores municípios no ano de 2012.

5 - SANEAMENTO

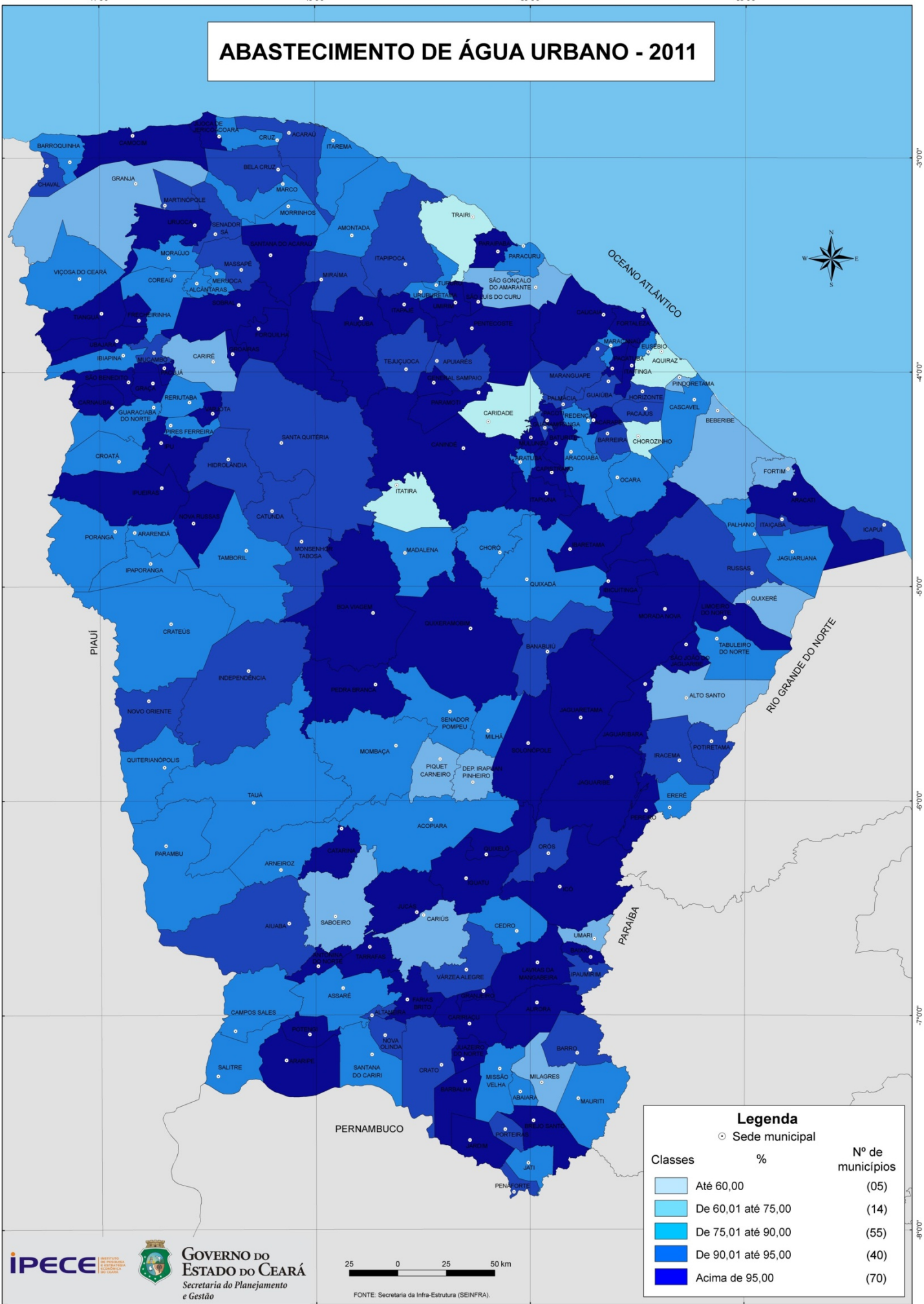
ABASTECIMENTO D'ÁGUA URBANO

Número de ligações de água segundo os 10 maiores e os 10 menores municípios do Ceará – 2007-2012

Municípios	Número de ligações ativas					
	2007	2008	2009	2010	2011	2012
Ceará	1.152.212	1.221.063	1.273.561	1.334.167	1.393.477	1.457.664
10 maiores						
Fortaleza	584.849	618.374	642.899	664.097	686.883	707.235
Juazeiro do Norte	59.506	62.468	65.276	69.135	72.184	76.678
Caucaia	25.018	27.323	27.965	29.419	30.972	32.744
Maranguape	18.299	19.162	20.009	21.213	22.283	23.896
Itapipoca	13.280	14.945	15.877	17.704	18.645	19.995
Tianguá	13.286	13.847	14.358	15.652	16.344	17.136
Crateús	14.142	14.559	15.079	15.808	16.390	16.912
Quixadá	12.670	13.646	14.385	15.088	16.214	16.581
Russas	10.895	11.643	12.258	12.989	13.760	14.618
Horizonte	8.291	8.970	9.749	11.319	12.475	14.497
10 menores						
Abaiara	840	885	942	998	1.046	1.084
Itaiçaba	905	979	984	1.023	1.064	1.067
Choró	748	816	854	900	960	1.013
Tarrafas	796	825	817	870	909	958
Potiretama	790	815	842	866	924	949
Pacoti	653	673	792	848	867	890
Granjeiro	499	505	511	543	569	592
Guaramiranga	451	472	495	539	558	586
Itatira	376	467	493	553	565	556
Salitre	45	44	44	108	121	121

Fonte: Companhia de Água e Esgoto do Ceará (CAGECE).
Nota: Maiores e Menores municípios no ano de 2012.

ABASTECIMENTO DE ÁGUA URBANO - 2011



Legenda		
Classes	%	Nº de municípios
	Até 60,00	(05)
	De 60,01 até 75,00	(14)
	De 75,01 até 90,00	(55)
	De 90,01 até 95,00	(40)
	Acima de 95,00	(70)

ESGOTAMENTO URBANO

Número de ligações de esgotos segundo os 10 maiores e os 10 menores municípios do Ceará – 2007-2012

Municípios	Número de ligações ativas					
	2007	2008	2009	2010	2011	2012
Ceará	363.137	389.599	411.198	89.655	95.933	468.501
10 maiores						
Fortaleza	301.662	317.766	330.573	342.043	355.080	365.969
Juazeiro do Norte	17.588	17.435	19.073	19.032	18.950	20.195
Itapipoca	5.651	6.370	6.881	7.378	8.008	8.638
Crateús	3.595	3.670	3.942	6.111	6.540	6.990
Tianguá	2.426	3.500	3.955	4.630	4.823	4.958
Caucaia	2.759	2.947	3.554	4.035	4.353	4.566
Russas	3.170	3.599	3.628	3.684	3.765	3.859
Quixadá	2.112	2.196	2.192	2.195	2.276	2.877
São Benedito	2.027	2.066	2.212	2.364	2.386	2.518
Aquiraz	1.594	1.711	1.776	1.881	1.934	2.181
10 menores						
Baturité	266	267	271	270	264	263
Granjeiro	238	238	238	239	243	246
Graça	224	223	241	244	248	245
Altaneira	178	225	223	230	230	242
Mulungu	159	169	193	199	211	212
Missão Velha	1	-	134	134	137	143
Jaguaretama	-	133	130	132	131	131
Saboeiro	71	73	74	75	92	92
Tarrafas	1	65	56	60	62	71
Salitre	-	-	-	2	5	5

Fonte: Companhia de Água e Esgoto do Ceará (CAGECE).
Nota: Maiores e Menores municípios no ano de 2012.

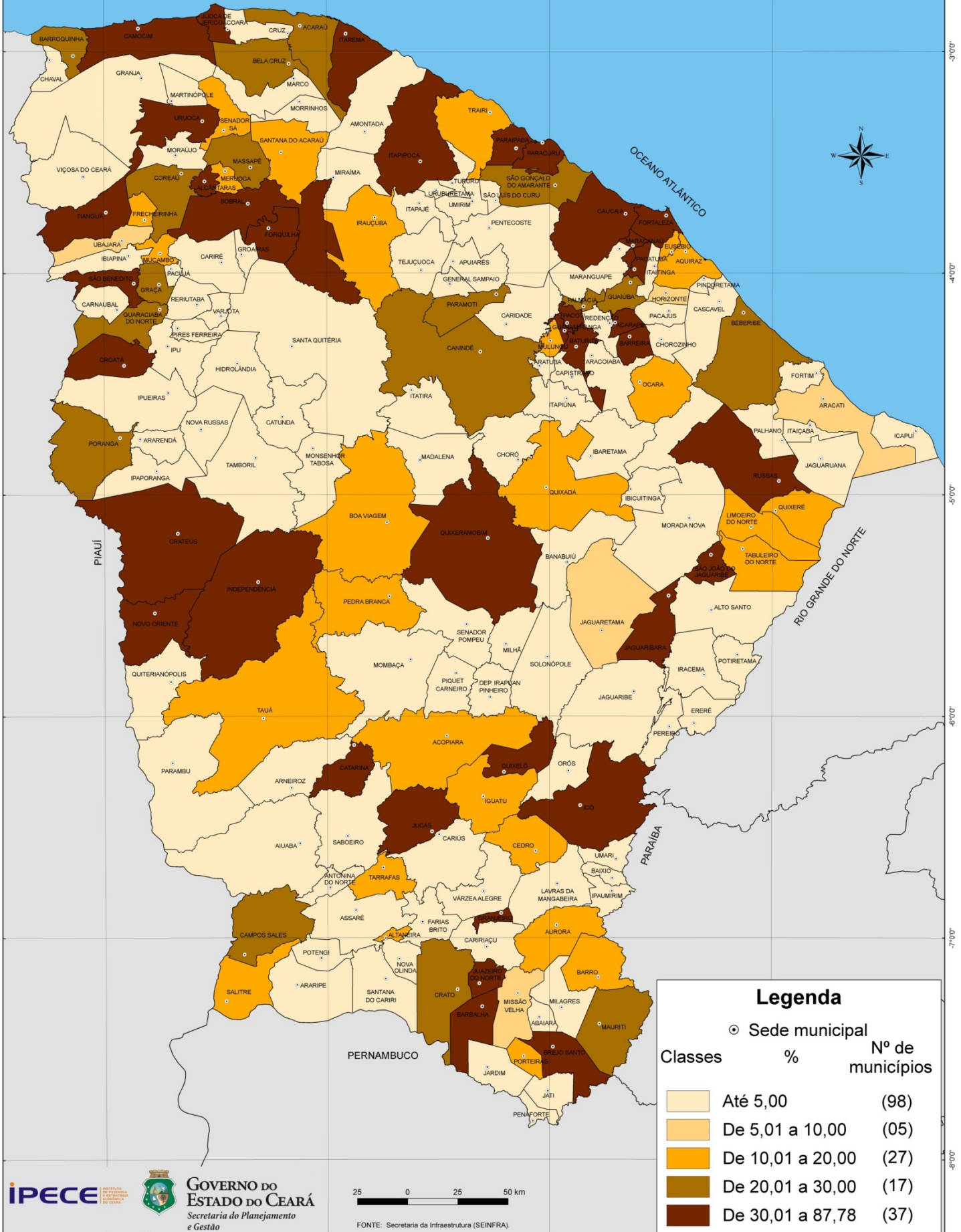
-41°0'0"

-40°0'0"

-39°0'0"

-38°0'0"

TAXA URBANA DE ESGOTAMENTO SANITÁRIO- 2011



Legenda

○ Sede municipal

Classes	%	Nº de municípios
Até 5,00		(98)
De 5,01 a 10,00		(05)
De 10,01 a 20,00		(27)
De 20,01 a 30,00		(17)
De 30,01 a 87,78		(37)

6 - ENERGIA ELÉTRICA

CONSUMO

Consumo de energia elétrica (mwh) segundo os 10 maiores e os 10 menores municípios do Ceará - 2007-2012

Municípios	Consumo de energia elétrica (mwh)					
	2007	2008	2009	2010	2011	2012
Ceará	7.200.711	7.526.045	7.823.070	8.924.520	8.810.032	9.814.199
10 maiores						
Fortaleza	2.794.880	2.918.345	3.037.020	3.326.456	3.326.456	3.635.592
Maracanaú	835.245	861.656	863.148	932.031	932.031	959.811
Sobral	373.285	381.356	398.827	425.514	425.514	455.745
Caucaia	184.865	194.649	205.268	237.072	237.072	291.029
Juazeiro do Norte	183.418	190.350	208.316	237.782	237.782	284.818
Aquiraz	104.414	112.793	120.818	139.145	139.145	177.184
Horizonte	126.797	129.619	116.852	129.752	129.752	155.728
Eusébio	103.325	97.162	120.768	138.746	138.746	148.896
Limoeiro do Norte	92.739	100.764	94.750	112.730	112.730	132.232
Pacajus	114.227	110.162	102.874	115.724	115.724	127.077
10 menores						
Umari	2.884	3.068	3.234	3.612	3.612	3.731
Arneiroz	2.320	2.503	2.803	3.189	3.189	3.680
Ererê	2.241	2.373	2.637	3.050	3.050	3.655
Tarrafas	2.609	2.693	2.916	3.270	3.270	3.575
Baixio	2.715	2.674	2.877	3.186	3.186	3.546
Pacujá	2.616	2.700	2.868	3.234	3.234	3.429
Altaneira	2.619	2.773	2.944	3.168	3.168	3.388
Potiretama	2.003	2.062	2.315	2.698	2.698	3.064
Senador Sá	1.836	2.089	2.245	2.593	2.593	2.871
Granjeiro	1.480	1.622	1.752	1.952	1.952	2.093

Fonte: COELCE

Nota: Maiores e Menores municípios no ano de 2012.

CONSUMIDORES

Consumidores de energia elétrica segundo os 10 maiores e os 10 menores municípios do Ceará - 2007-2012

Municípios	Consumidores de energia elétrica					
	2007	2008	2009	2010	2011	2012
Ceará	2.490.236	2.629.661	2.739.086	2.856.458	2.968.209	3.068.574
10 maiores						
Fortaleza	775.065	807.250	832.740	863.110	889.814	912.040
Caucaia	85.938	90.781	94.948	99.761	103.906	107.575
Juazeiro do Norte	72.981	75.967	78.932	82.424	85.955	90.390
Senador Sá	1.911	2.096	2.238	2.379	68.430	70.900
Maracanaú	50.763	57.842	61.078	63.811	66.497	69.654
Crato	36.012	37.560	39.055	40.613	42.284	43.836
Iguatu	31.563	32.591	33.495	34.768	36.096	37.458
Itapipoca	27.773	29.436	31.708	33.946	35.754	37.177
Aquiraz	24.383	25.920	27.048	28.314	29.808	31.472
Maranguape	24.657	26.016	27.027	28.236	29.459	30.860
10 menores						
Umari	2.486	2.583	2.640	2.694	2.772	2.837
Altaneira	2.328	2.454	2.544	2.620	2.728	2.830
Jijoca de Jericoacoara	4.986	5.097	5.464	5.791	2.560	2.695
Senador Pompeu	9.163	9.572	9.801	9.916	2.506	2.573
Pacujá	2.127	2.216	2.279	2.355	2.400	2.476
General Sampaio	1.924	2.028	2.137	2.248	2.336	2.469
Potiretama	1.946	2.087	2.200	2.252	2.395	2.448
Guaramiranga	1.880	1.958	2.067	2.174	2.298	2.394
Ererê	1.958	2.076	2.174	2.235	2.289	2.369
Baixio	1.969	2.024	2.082	2.128	2.217	2.268

Fonte: COELCE

Nota: Maiores e Menores municípios no ano de 2012.

7. INFORMAÇÕES DE ECONOMIA

PRODUTO INTERNO BRUTO (PIB)

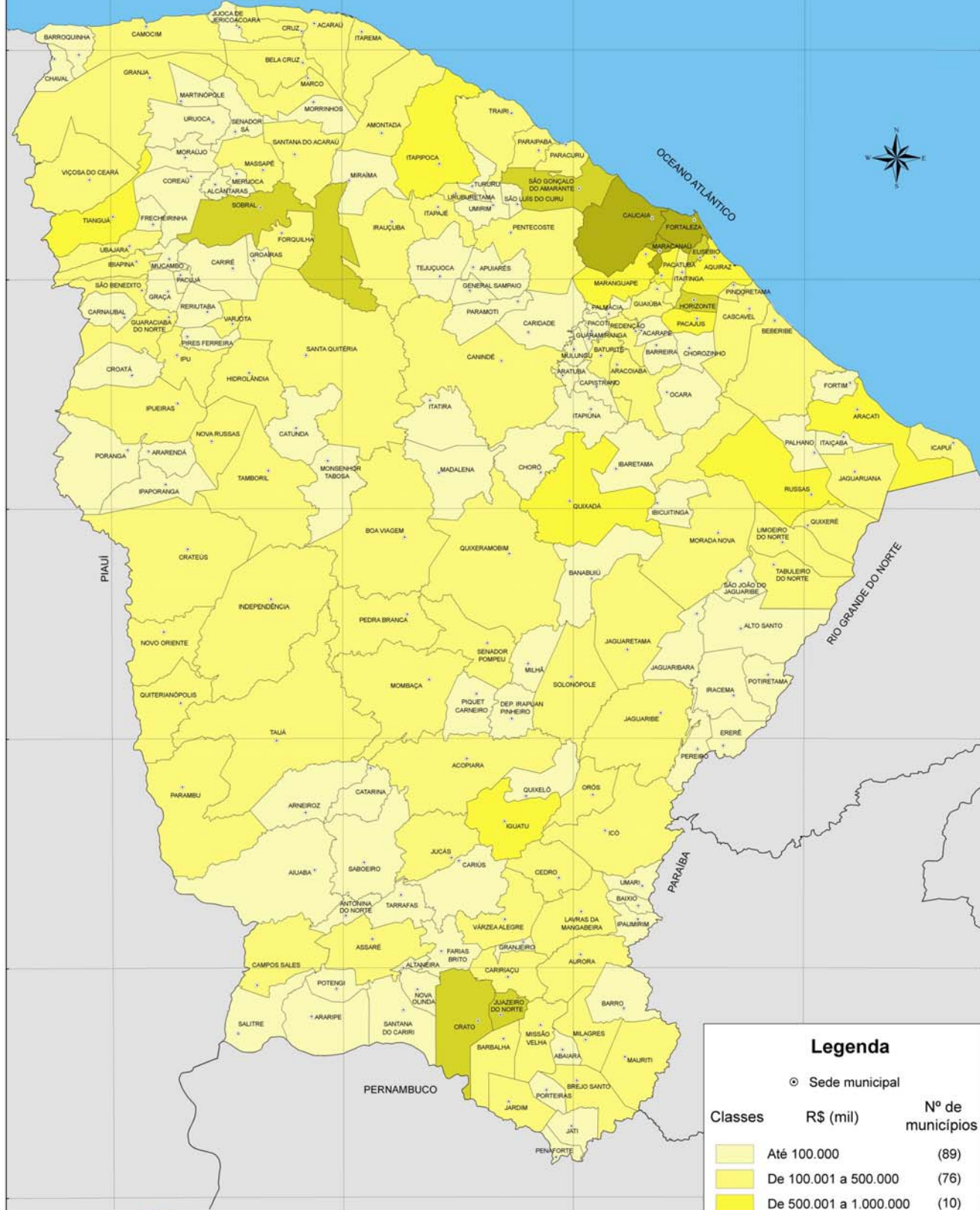
PIB a preços de mercado segundo os 10 maiores e os 10 menores municípios do Ceará – 2007-2011

Municípios	PIB a preços de mercado (RS mil)				
	2007	2008	2009	2010	2011
Ceará	50.331.383	60.098.877	65.703.761	77.865.415	87.982.450
10 maiores					
Fortaleza	24.474.012	28.350.622	31.789.186	37.106.309	42.010.111
Maracanaú	2.612.318	3.121.055	3.534.385	4.100.336	4.797.824
Caucaia	1.469.403	1.952.311	2.192.431	2.597.520	3.239.403
Sobral	1.752.648	1.702.060	1.964.743	2.348.207	2.436.463
Juazeiro do Norte	1.165.066	1.986.996	1.595.504	1.959.969	2.249.645
Eusébio	773.316	938.076	1.081.127	1.271.649	1.472.107
São Gonçalo do Amarante	552.849	610.967	659.916	1.117.611	1.306.241
Horizonte	607.207	837.005	1.067.819	995.679	1.075.084
Crato	539.207	644.522	726.944	846.429	1.022.157
Iguatu	467.700	532.255	602.302	763.190	878.953
10 menores					
Guaramiranga	21.793	23.867	25.826	30.162	33.589
General Sampaio	19.366	25.256	25.142	28.842	32.588
Potiretama	18.300	24.124	25.401	28.319	32.494
Umari	19.692	24.039	25.434	29.244	31.569
Antonina do Norte	18.516	23.982	24.449	28.343	31.417
Ererê	18.457	23.182	24.669	28.657	30.428
Baixio	16.412	21.199	22.142	25.021	28.466
Altaneira	15.417	19.619	21.733	24.598	28.378
Pacujá	16.175	18.991	21.134	26.151	27.416
Granjeiro	13.870	18.502	19.909	19.560	21.619

Fonte: IPECE e IBGE.

Nota: Maiores e Menores municípios no ano de 2011.

PIB A PREÇOS DE MERCADO - 2011



Legenda

⊙ Sede municipal

Classes	R\$ (mil)	Nº de municípios
	Até 100.000	(89)
	De 100.001 a 500.000	(76)
	De 500.001 a 1.000.000	(10)
	De 1.000.001 a 3.000.000	(06)
	De 3.000.000 a 42.010.111	(03)

PIB PER CAPITA

PIB per capita segundo os 10 maiores e os 10 menores municípios do Ceará – 2007-2011

Municípios	PIB per capita (R\$)				
	2007	2008	2009	2010	2011
Ceará	6.149	7.112	7.687	9.217	10.314
10 maiores					
Eusébio	20.250	23.205	26.173	27.616	31.302
São Gonçalo do Amarante	13.714	14.440	15.360	25.431	29.337
Maracanaú	13.240	15.620	17.524	19.549	22.710
Horizonte	12.479	15.947	19.643	18.053	18.918
Fortaleza	10.066	11.461	12.688	15.161	16.963
Sobral	9.908	9.453	10.770	12.472	12.775
Aquiraz	5.838	7.053	8.452	9.395	10.894
Icapuí	7.351	7.895	8.101	10.415	10.446
Caucaia	4.637	5.974	6.557	7.999	9.791
Pacajus	6.875	7.119	7.778	8.319	9.495
10 menores					
Alcântaras	2.445	2.708	3.015	3.507	3.987
Miraíma	2.150	2.696	2.977	3.546	3.943
Saboeiro	2.198	2.550	2.896	3.555	3.935
Martinópole	1.975	2.451	2.720	3.491	3.921
Cariús	2.361	2.711	3.034	3.624	3.903
Poranga	2.227	2.639	2.792	3.522	3.845
Tejuçuoca	2.350	2.687	2.903	3.212	3.799
Abaiara	2.245	2.697	3.035	3.430	3.772
Granja	2.315	2.711	3.041	3.639	3.575
Catarina	2.091	2.516	2.624	3.169	3.395

Fonte: IPECE e IBGE.

Nota: Maiores e Menores municípios no ano de 2011.

ESTRUTURA SETORIAL DO VALOR ADICIONADO

% valor adicionado a preços básicos no setor da agropecuária segundo os 10 maiores e os 10 menores municípios do Ceará – 2007-2011

Municípios	% valor adicionado a preços básicos no setor da agropecuária				
	2007	2008	2009	2010	2011
Ceará	6,19	7,06	5,10	4,16	4,70
10 maiores					
Ibiapina	50,19	53,33	21,97	39,08	40,61
Icapuí	41,12	40,46	40,90	43,41	39,52
Aratuba	42,40	39,69	33,59	30,99	31,77
Quixeré	61,82	61,27	40,70	3,65	30,03
Itatira	34,36	41,48	28,37	23,69	29,63
Jaguaretama	37,60	41,31	33,74	26,96	29,35
Solonópole	36,16	41,37	29,91	23,68	27,76
Carnaubal	23,99	26,85	27,12	21,29	26,03
Mulungu	41,24	37,48	28,82	25,12	25,42
Salitre	37,49	49,84	41,70	20,25	25,39
10 menores					
Horizonte	4,03	3,59	2,93	2,37	2,61
Barbalha	4,90	4,78	3,79	3,06	2,58
Itaitinga	3,34	2,74	2,14	1,69	1,69
Sobral	1,79	2,33	1,37	1,21	1,59
Caucaia	2,15	1,90	1,57	1,45	1,24
Pacatuba	1,48	1,41	1,35	1,20	0,98
Eusébio	1,02	1,14	0,85	0,61	0,64
Juazeiro do Norte	0,51	0,59	0,49	0,33	0,36
Fortaleza	0,18	0,19	0,13	0,11	0,11
Maracanaú	0,12	0,11	0,09	0,09	0,06

Fonte: IPECE e IBGE.

Nota: Maiores e Menores municípios no ano de 2011.

% valor adicionado a preços básicos no setor da indústria segundo os 10 maiores e os 10 menores municípios do Ceará – 2007-2011

Municípios	% valor adicionado a preços básicos no setor da indústria				
	2007	2008	2009	2010	2011
Ceará	23,57	23,61	24,51	23,71	22,22
10 maiores					
Eusébio	62,12	61,44	61,03	57,83	51,97
São Gonçalo do Amarante	19,63	21,14	29,77	38,73	51,71
Horizonte	57,56	52,67	55,10	52,19	47,44
Maracanaú	58,04	56,95	54,44	52,20	47,21
Paracuru	34,61	37,54	25,78	28,10	45,59
Pacatuba	49,62	50,95	48,20	46,11	42,19
Amontada	31,93	30,50	21,00	23,05	39,92
Aquiraz	38,56	39,33	43,35	42,52	38,15
Caucaia	29,82	32,19	32,42	32,63	34,99
Pacajus	43,31	43,67	41,42	38,18	34,97
10 menores					
Aiuaba	8,93	7,43	8,49	9,74	7,95
Solonópole	7,44	5,87	8,95	10,05	7,88
Guaraciaba do Norte	7,32	6,91	7,90	8,69	7,68
Mulungu	6,71	6,12	7,56	8,36	7,52
Madalena	9,68	7,62	8,92	9,12	7,31
Carnaubal	9,52	9,28	8,85	10,26	7,13
Aratuba	6,37	6,32	7,59	7,98	6,83
Itatira	7,46	5,74	7,45	8,41	6,80
Salitre	6,30	4,09	4,97	7,51	6,64
Ibiapina	6,65	5,90	5,14	7,73	6,12

Fonte: IPECE e IBGE.

Nota: Maiores e Menores municípios no ano de 2011.

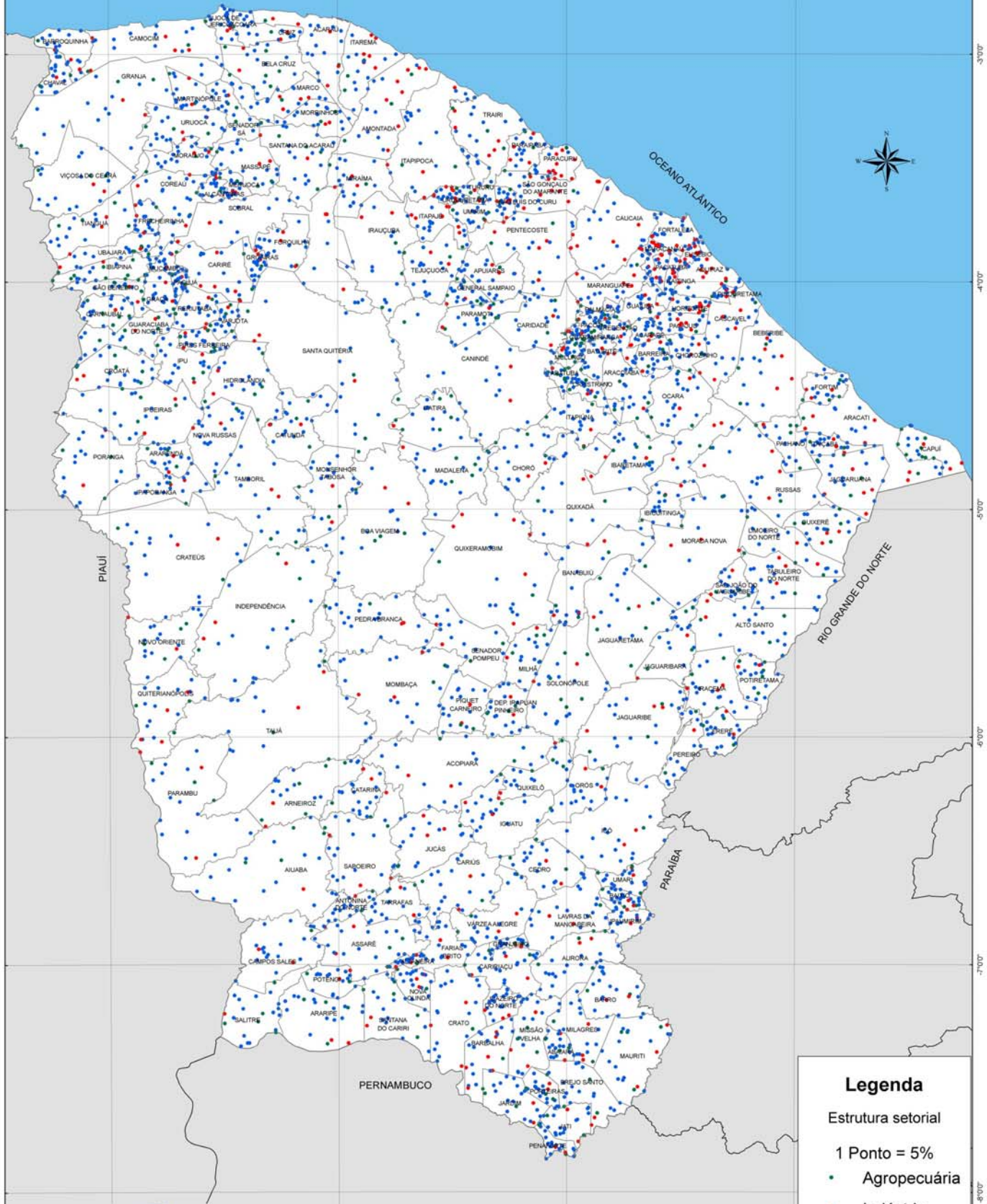
% valor adicionado a preços básicos no setor de serviços segundo os 10 maiores e os 10 menores municípios do Ceará – 2007-2011

Municípios	% valor adicionado a preços básicos no setor de serviços				
	2007	2008	2009	2010	2011
Ceará	70,24	69,33	70,38	72,13	73,08
10 maiores					
Nova Russas	79,77	80,09	82,79	85,38	83,95
Coreaú	79,32	79,46	80,6	81,84	83,58
Juazeiro do Norte	79,46	79,67	79,82	82,08	82,76
Icó	77,04	79,22	78,81	81,52	82,08
Antonina do Norte	81,26	78,61	80,84	84,18	81,89
Campos Sales	82,65	79,57	79,62	83,30	81,68
Catarina	79,69	76,45	80,18	81,57	81,32
Poranga	80,35	77,75	80,48	82,34	81,07
Pacujá	74,00	77,76	77,69	82,31	81,00
Mucambo	76,88	79,18	80,25	83,68	80,93
10 menores					
Pacatuba	48,89	47,64	50,45	52,88	56,83
Quixeré	30,75	31,80	46,73	61,93	54,59
Ibiapina	43,16	40,76	72,88	53,86	53,27
Maracanaú	41,83	42,94	45,46	50,26	52,73
Horizonte	38,41	43,74	41,97	45,99	49,94
Eusébio	36,86	37,42	38,12	41,93	47,39
Amontada	53,91	50,62	63,21	46,82	46,97
Paracuru	49,42	49,09	60,18	42,69	46,00
Icapuí	35,75	36,96	40,84	41,34	44,15
São Gonçalo do Amarante	65,47	63,46	57,57	40,30	43,58

Fonte: IPECE e IBGE.

Nota: Maiores e Menores municípios no ano de 2011.

PIB - DISTRIBUIÇÃO DA ESTRUTURA SETORIAL DO VALOR ADICIONADO A PREÇO BÁSICO (%) - 2011



- Legenda**
- Estrutura setorial
 - 1 Ponto = 5%
 - Agropecuária
 - Indústria
 - Serviço

ARRECADAÇÃO DE ICMS (Imposto sobre Circulação de Mercadorias e Serviços)

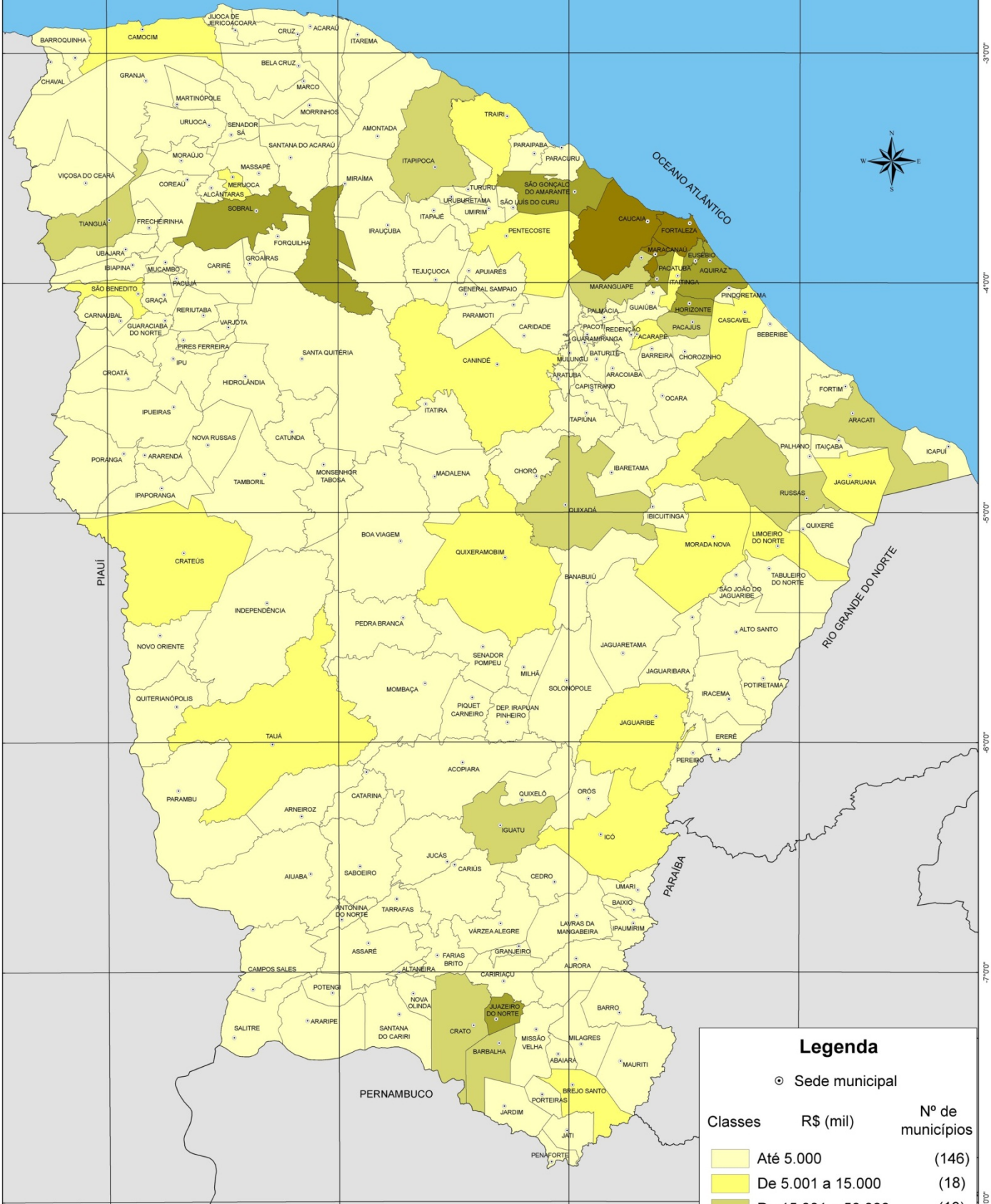
Arrecadação de ICMS segundo os 10 maiores e os 10 menores municípios do Ceará – 2007-2012

Municípios	Arrecadação de ICMS (R\$ mil)					
	2007	2008	2009	2010	2011	2012
Ceará	3.917.618	4.719.281	5.134.391	6.148.950	6.794.824	7.646.410
10 maiores						
Fortaleza	3.065.014	3.678.305	3.904.116	4.641.225	5.165.049	5.777.278
Maracanaú	190.107	238.122	274.438	339.619	397.363	464.243
Caucaia	205.781	220.436	222.983	209.720	240.989	280.158
Juazeiro do Norte	51.360	60.950	74.904	91.154	110.498	133.690
Sobral	76.262	78.351	141.993	147.551	119.976	132.175
Aquiraz	40.975	56.211	70.254	72.222	93.679	90.384
São Gonçalo do Amarante	2.044	2.756	37.507	116.060	67.285	80.739
Horizonte	21.572	58.514	66.757	75.117	79.149	74.726
Eusébio	19.994	25.434	37.343	56.318	53.796	61.813
Pacatuba	28.300	34.264	36.003	40.693	45.266	50.006
10 menores						
Alcântaras	20	27	27	46	58	62
Baixio	38	51	36	46	58	60
Potiretama	47	64	32	34	60	58
Senador Sá	22	50	43	61	42	58
Umari	37	33	29	32	42	49
Ererê	19	46	23	28	36	43
Barro	382	36	16	16	17	23
Miraíma	10	17	10	13	15	20
Granjeiro	9	12	7	8	14	13
Pires Ferreira	9	24	7	7	7	6

Fonte: SEFAZ

Nota: Maiores e Menores municípios no ano de 2012.

ARRECAÇÃO DO ICMS - 2012



Legenda

⊙ Sede municipal

Classes	R\$ (mil)	Nº de municípios
	Até 5.000	(146)
	De 5.001 a 15.000	(18)
	De 15.001 a 50.000	(10)
	De 50.001 a 200.000	(07)
	De 200.001 a 5.777.278	(03)

IPECE



GOVERNO DO ESTADO DO CEARÁ
Secretaria do Planejamento e Gestão

25 0 25 50 km

Fonte: SECRETARIA DA FAZENDA DO ESTADO DO CEARÁ (SEFAZ)

8. PREVIDÊNCIA SOCIAL

Número de benefícios emitidos segundo os 10 maiores e os 10 menores municípios do Ceará – 2007– 2012

Municípios	Número de Benefícios emitidos em Dezembro					
	2007	2008	2009	2010	2011	2012
Ceará	1.093.334	1.135.953	1.182.213	1.234.622	1.281.188	1.328.707
10 maiores						
Fortaleza	238.745	248.441	257.394	268.396	278.397	285.215
Juazeiro do Norte	29.054	29.938	31.099	32.456	33.790	35.193
Sobral	28.740	28.853	29.596	30.281	30.941	30.000
Caucaia	21.391	22.414	23.577	24.460	25.589	25.565
Iguatu	21.642	22.101	22.587	23.138	23.734	22.629
Itapipoca	18.266	18.719	19.625	20.337	21.330	22.313
Crato	18.045	18.673	19.518	20.264	21.120	21.021
Crateús	18.563	18.553	18.714	19.095	19.530	19.804
Quixadá	20.783	19.204	19.547	19.707	19.773	19.757
Maracanaú	12.755	13.428	14.223	15.283	16.279	17.342
10 menores						
Deputado Irapuan Pinheiro	259	395	505	629	752	452
Umari	870	922	983	1.086	1.138	426
Acarapé	378	493	671	776	909	353
Apuiarés	1.074	1.187	1.285	1.421	1.518	145
Senador Sá	486	552	608	669	722	145
Altaneira	701	820	922	1.045	1.104	140
General Sampaio	550	629	713	800	859	137
Martinópolis	551	673	777	880	959	123
Moraújo	118	212	322	417	541	72
Guaramiranga	151	200	242	286	358	64

Fonte: DATAPREV

Nota: Maiores e Menores municípios no ano de 2012.