



**GOVERNO DO ESTADO DO CEARÁ
SECRETARIA DO PLANEJAMENTO E GESTÃO
INSTITUTO DE PESQUISA E ESTRATÉGIA ECONÔMICA
DO CEARÁ - IPECE**

**Painel de Indicadores Sociais e Econômicos: Os
10 maiores e os 10 menores municípios
cearenses - 2016.**

Fortaleza - CE

GOVERNO DO ESTADO DO CEARÁ

Camilo Sobreira de Santana – Governador

Maria Izolda Cela de Arruda Coelho – Vice Governadora

SECRETARIO DO PLANEJAMENTO E GESTÃO (SEPLAG)

Francisco de Queiroz Maia Júnior – Secretário

INSTITUTO DE PESQUISA E ESTRATÉGIA ECONÔMICA DO CEARÁ (IPECE)

Flávio Ataliba F. D. Barreto – Diretor Geral

Adriano Sarquis B. de Menezes – Diretor de Estudos Econômicos

Décio Nonato Chaves de Assis – Gerente de Estatística, Geografia e Informação.

PAINEL DE INDICADORES SOCIAIS E ECONÔMICOS

ELABORAÇÃO

Cleyber Nascimento de Medeiros

Fátima Juvenal de Sousa

Kathiuscia Alves de Lima

Jáder Ribeiro de Lima

O **Instituto de Pesquisa e Estratégia Econômica do Ceará (IPECE)** é uma autarquia vinculada à Secretaria do Planejamento e Gestão do Estado do Ceará.

Fundado em 14 de abril de 2003, o IPECE é o órgão do Governo responsável pela geração de estudos, pesquisas e informações socioeconômicas e geográficas que permitem a avaliação de programas e a elaboração de estratégias e políticas públicas para o desenvolvimento do Estado do Ceará.

Missão

Disponibilizar informações geosocioeconômicas, elaborar estratégias e propor políticas públicas que viabilizem o desenvolvimento do Estado do Ceará.

Valores

Ética e transparência;

Rigor científico;

Competência profissional;

Cooperação interinstitucional e

Compromisso com a sociedade.

INSTITUTO DE PESQUISA E ESTRATÉGIA ECONÔMICA DO CEARÁ
(IPECE)

Av. Gal. Afonso Albuquerque Lima, s/nº - Edifício SEPLAG, 2º Andar

Centro Administrativo Governador Virgílio Távora – Cambéba

Tel. (85) 3101-3496

CEP: 60830-120 – Fortaleza-CE.

ouvidoria@ipece.ce.gov.br

www.ipece.ce.gov.br

Sobre o **Painel de Indicadores Sociais e Econômicos: Os 10 maiores e os 10 menores municípios cearenses.**

Apresenta de forma rápida e sucinta um comparativo dos maiores e menores municípios cearenses em relação a indicadores das áreas de demografia, saúde, educação, infraestrutura e economia.

APRESENTAÇÃO

O Instituto de Pesquisa e Estratégia Econômica do Ceará (Ipece) disponibiliza para a sociedade a Publicação “Painel de Indicadores Sociais e Econômicos: Os 10 maiores e os 10 menores municípios cearenses – 2016”.

Este trabalho apresenta de forma rápida, e sucinta, um comparativo dos maiores e menores municípios cearenses em relação a indicadores socioeconômicos das áreas de demografia, saúde, educação, infraestrutura, economia e previdência social.

Destaca-se que os dados desta publicação são oriundos do Anuário Estatístico do Ceará 2016 e são exibidos na forma de tabelas sintéticas, facilitando, desse modo, a análise das informações.

Com o presente trabalho, o IPECE amplia o acesso a informações geográficas e socioeconômicas sobre o estado do Ceará e seus municípios, reassegurando seu compromisso de disponibilizar informações para o governo e para a sociedade cearense.

Flávio Ataliba F. D. Barreto
Diretor-Geral do IPECE

SUMÁRIO

1-INFORMAÇÕES DEMOGRÁFICAS	6
POPULAÇÃO TOTAL	6
Estimativa da população residente segundo os 10 maiores e os 10 menores municípios do Ceará – 2010-2016	6
DENSIDADE DEMOGRÁFICA	8
Densidade Demográfica segundo os 10 maiores e os 10 menores municípios do Ceará – 2010-2016	8
2- INFORMAÇÕES DE ECONOMIA	10
PRODUTO INTERNO BRUTO (PIB)	10
PIB a preços de mercado segundo os 10 maiores e os 10 menores municípios do Ceará – 2010-2014	10
PIB PER CAPITA	11
PIB <i>per capita</i> segundo os 10 maiores e os 10 menores municípios do Ceará – 2010-2014	12
ESTRUTURA SETORIAL DO VALOR ADICIONADO	13
% valor adicionado a preços básicos no setor da agropecuária segundo os 10 maiores e os 10 menores municípios do Ceará – 2010-2014	13
% valor adicionado a preços básicos no setor da indústria segundo os 10 maiores e os 10 menores municípios do Ceará – 2010-2014	14
% valor adicionado a preços básicos no setor de serviços segundo os 10 maiores e os 10 menores municípios do Ceará – 2010-2014	15
ARRECADAÇÃO DE ICMS (Imposto sobre Circulação de Mercadorias e Serviços)	16
Arrecadação de ICMS segundo os 10 maiores e os 10 menores municípios do Ceará – 2010 - 2015	17
3- INFORMAÇÕES DE SAÚDE	19
TAXA DE MORTALIDADE INFANTIL	19
Taxa de mortalidade infantil segundo os 10 maiores e os 10 menores municípios do Ceará – 2010-2015	19
TAXA DE INTERNAÇÃO POR AVC (Acidente Vascular Cerebral)	21
Taxa de internação por AVC segundo os 10 maiores e os 10 menores municípios do Ceará – 2010-2015	21
MÉDICOS	23
Número de médicos por mil habitantes segundo os 10 maiores e os 10 menores municípios do Ceará – 2010-2015	23
LEITOS	24
Número de leitos por mil habitantes segundo os 10 maiores e os 10 menores municípios do Ceará – 2010-2015	24
4- INFORMAÇÕES DE EDUCAÇÃO	25
SPAECE 5º ANO MATEMÁTICA	25
Resultado de Desempenho em matemática 5º ensino fundamental segundo os 10 maiores e os 10 menores municípios do Ceará – 2010-2015	25
SPAECE 5º ANO PORTUGUÊS	26
Resultado de Desempenho em português 5º ensino fundamental segundo os 10 maiores e os 10 menores municípios do Ceará – 2010-2015	26
SPAECE 9º ANO MATEMÁTICA	27
Resultado de Desempenho em matemática 9º ensino fundamental segundo os 10 maiores e os 10 menores municípios do Ceará – 2010-2015	27
SPAECE 9º ANO PORTUGUÊS	28
Resultado de Desempenho em português 9º ensino fundamental segundo os 10 maiores e os 10 menores municípios do Ceará – 2010-2015	28
TAXAS DE ESCOLARIZAÇÃO NO ENSINO MÉDIO	29
Taxa de escolarização no ensino médio segundo os 10 maiores e os 10 menores municípios do Ceará – 2010-2015	29
SPAECE 1ª SÉRIE MATEMÁTICA	31
Resultado de Desempenho em matemática 1ª série ensino médio segundo os 10 maiores e os 10 menores municípios do Ceará – 2010-2015	31
SPAECE 1ª SÉRIE PORTUGUÊS	32
Resultado de Desempenho em matemática 1ª série ensino médio segundo os 10 maiores e os 10 menores municípios do Ceará – 2010-2015	32
SPAECE 3ª SÉRIE MATEMÁTICA	33
Resultado de Desempenho em matemática 3ª série ensino médio segundo os 10 maiores e os 10 menores municípios do Ceará – 2010-2014	33

SPAECE 3ª SÉRIE PORTUGUÊS	34
Resultado de Desempenho em matemática 3ª série ensino médio segundo os 10 maiores e os 10 menores municípios do Ceará – 2010-2014	34
5- INFORMAÇÕES DE EMPREGO	35
EMPREGO FORMAL.....	35
Número de empregos formais, segundo os 10 maiores e os 10 menores municípios do Ceará – 2010-2015	35
SALDO DE EMPREGO (ADMITIDO – DESLIGADO)	36
Evolução do emprego formal segundo os 10 maiores e os 10 menores municípios do Ceará – 2010-2016	36
6- SANEAMENTO	37
ABASTECIMENTO D'ÁGUA URBANO.....	37
Cobertura de abastecimento d'água urbano, segundo os 10 maiores e os 10 menores municípios do Ceará – 2010-2015.....	37
ESGOTAMENTO URBANO.....	38
Cobertura de esgotamento urbano, segundo os 10 maiores e os 10 menores municípios do Ceará – 2010-2016	39
7- ENERGIA ELÉTRICA	41
CONSUMO	41
Consumo de energia elétrica (mwh) segundo os 10 maiores e os 10 menores municípios do Ceará - 2010-2015	41
CONSUMIDORES	42
Consumidores de energia elétrica segundo os 10 maiores e os 10 menores municípios do Ceará – 2010-2015	42
8 - PREVIDÊNCIA SOCIAL	43
Número de benefícios emitidos segundo os 10 maiores e os 10 menores municípios do Ceará – 2010-2016	43
Valor dos benefícios emitidos pela previdência social nos municípios, segundo os 10 maiores e os 10 menores municípios do Ceará – 2010-2015.....	44
Valor arrecadado pela previdência social nos municípios, segundo os 10 maiores e os 10 menores municípios do Ceará – 2010-2015	45

MAPAS

Estimativa da população – 2016

Densidade demográfica – 2016

Média da taxa de mortalidade infantil – 2013-2015

Taxa de acidente vascular cerebral (AVC) (40 anos ou mais) – 2015

Taxa de escolarização no ensino fundamental – 2015

Taxa de escolarização no ensino médio – 2015

Taxa urbana de abastecimento de água – 2015

Taxa urbana de esgotamento sanitário – 2015

PIB a preços de mercado – 2014

Estrutura setorial do valor adicionado – 2014

Arrecadação do ICMS - 2015

1-INFORMAÇÕES DEMOGRÁFICAS

POPULAÇÃO TOTAL

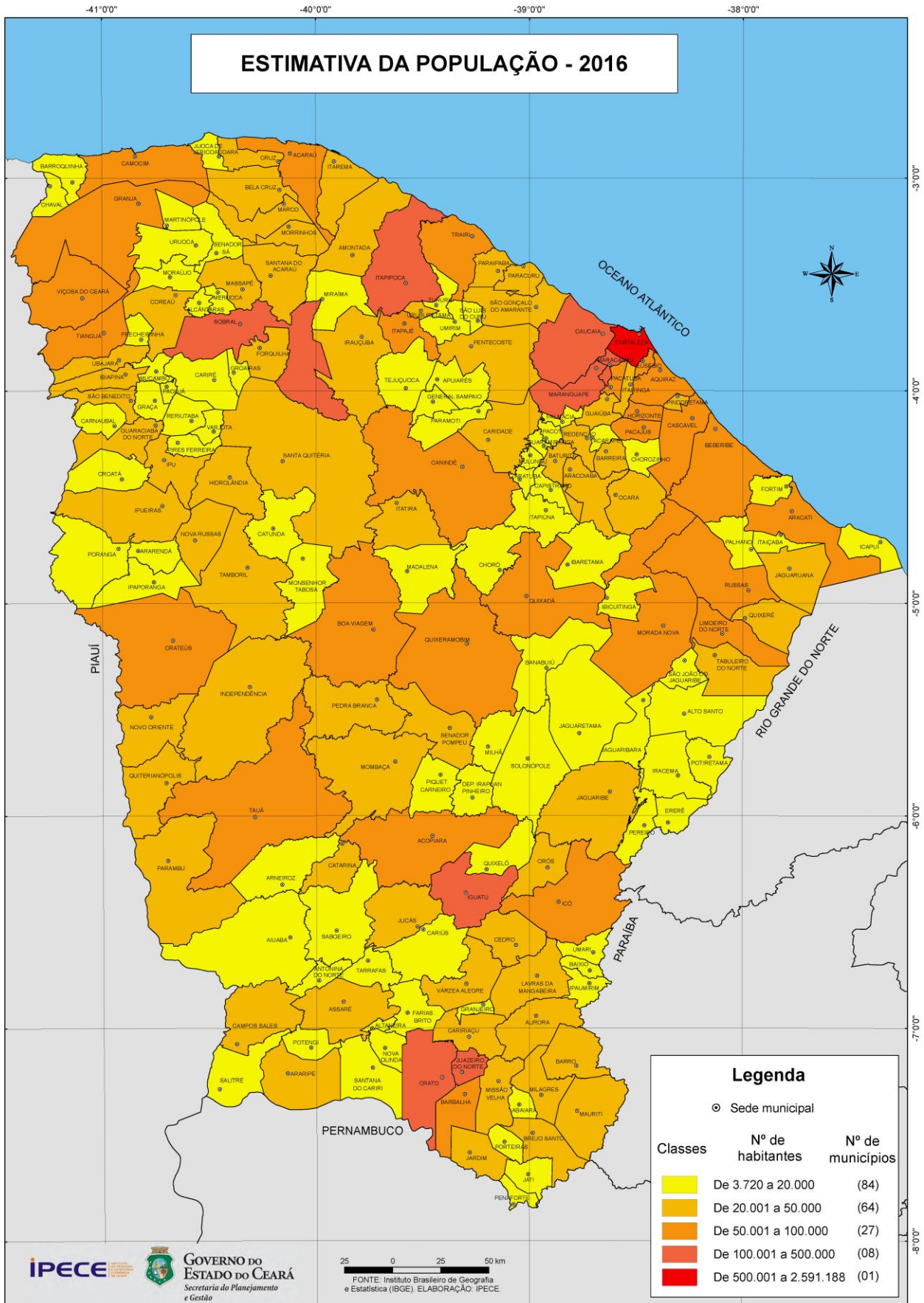
Estimativa da população residente segundo os 10 maiores e os 10 menores municípios do Ceará – 2010-2016

Municípios	Estimativa da população						
	2010 (1)	2011	2012	2013	2014	2015	2016
Ceará	8.452.381	8.530.155	8.606.005	8.778.575	8.842.791	8.904.459	8.963.663
10 maiores							
Fortaleza	2.452.185	2.476.589	2.500.194	2.551.805	2.571.896	2.591.188	2.609.716
Caucaia	325.441	330.854	336.091	344.936	349.526	353.932	358.164
Juazeiro do Norte	249.939	252.841	255.648	261.289	263.704	266.022	268.248
Maracanaú	209.057	211.267	213.404	217.922	219.749	221.504	223.188
Sobral	188.233	190.724	193.134	197.663	199.750	201.756	203.682
Crato	121.428	122.716	123.963	126.591	127.657	128.680	129.662
Itapipoca	116.065	117.719	119.320	122.220	123.613	124.950	126.234
Maranguape	113.561	115.464	117.306	120.405	122.020	123.570	125.058
Iguatu	96.495	97.330	98.138	100.053	100.733	101.386	102.013
Quixadá	80.604	81.444	82.258	83.990	84.684	85.351	85.991
10 menores							
Senador Sá	6.852	6.948	7.041	7.210	7.290	7.367	7.442
Altaneira	6.856	6.946	7.033	7.196	7.271	7.344	7.413
Antonina do Norte	6.984	7.021	7.056	7.172	7.200	7.227	7.253
Ererê	6.840	6.882	6.922	7.041	7.073	7.104	7.134
General Sampaio	6.218	6.322	6.423	6.591	6.679	6.763	6.845
Potiretama	6.126	6.154	6.181	6.278	6.299	6.318	6.337
Baixio	6.026	6.050	6.072	6.165	6.182	6.198	6.214
Pacujá	5.986	6.012	6.037	6.131	6.150	6.168	6.186
Granjeiro	4.629	4.590	4.551	4.569	4.531	4.494	4.459
Guaramiranga	4.164	4.059	3.956	3.909	3.812	3.720	3.632

Fonte: Instituto Brasileiro de Geografia e Estatística (IBGE).

Nota: Maiores e Menores municípios no ano de 2016.

(1) População residente (CENSO 2010).



DENSIDADE DEMOGRÁFICA

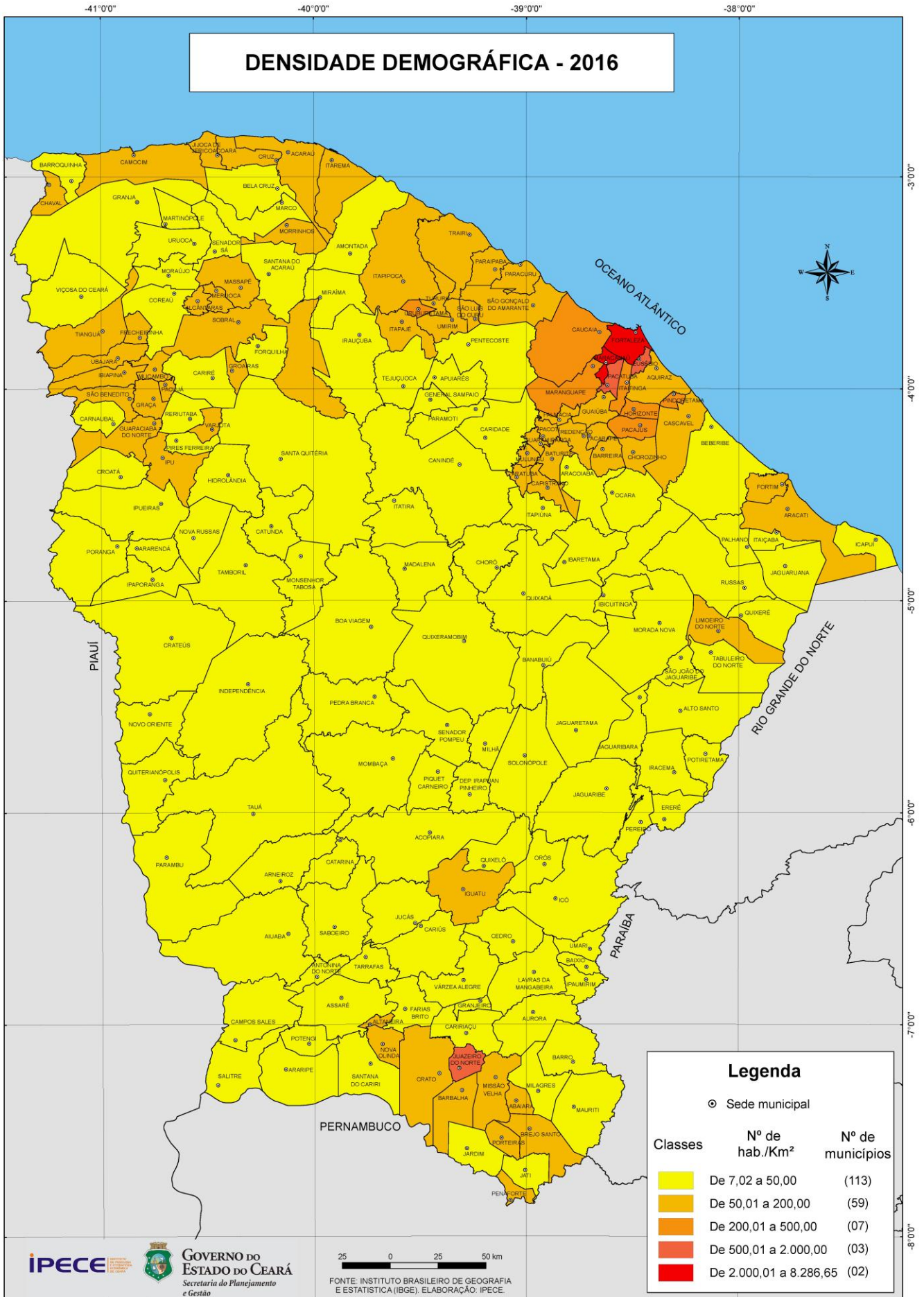
Densidade Demográfica segundo os 10 maiores e os 10 menores municípios do Ceará – 2010-2016

Municípios	Densidade Demográfica (hab/km ²)						
	2010 (1)	2011	2012	2013	2014	2015	2016
Ceará	56,77	57,29	57,80	58,96	59,39	59,81	60,20
10 maiores							
Fortaleza	7.786,44	7.863,93	7.938,89	8.102,77	8.166,56	8.227,82	8.286,65
Maracanaú	1.960,25	1.980,97	2.001,01	2.043,38	2.060,51	2.076,96	2.092,75
Juazeiro do Norte	1.004,45	1.016,11	1.027,39	1.050,06	1.059,77	1.069,08	1.078,03
Eusébio	582,66	595,28	607,47	625,97	636,77	647,14	657,08
Pacatuba	547,74	559,73	571,32	588,84	599,10	608,95	618,41
Horizonte	344,96	355,23	365,16	378,70	387,56	396,08	404,26
Caucaia	264,91	269,31	273,58	280,78	284,51	288,10	291,54
Pacajús	242,85	248,21	253,39	261,20	265,78	270,19	274,42
Pindoretama	248,64	252,46	256,15	262,62	265,84	268,92	271,89
Itaitinga	236,21	239,55	242,78	248,66	251,47	254,17	256,76
10 menores							
Tamboril	12,98	12,96	12,95	13,09	13,07	13,05	13,03
Alto Santo	12,22	12,28	12,33	12,53	12,57	12,61	12,65
Solonópole	11,50	11,53	11,57	11,73	11,76	11,78	11,80
Saboeiro	11,39	11,36	11,33	11,45	11,42	11,39	11,36
Jaguaretama	10,15	10,15	10,14	10,25	10,24	10,23	10,22
Santa Quitéria	10,04	10,04	10,05	10,18	10,18	10,18	10,18
Poranga	9,17	9,18	9,20	9,32	9,33	9,34	9,34
Independência	7,95	7,95	7,96	8,06	8,06	8,06	8,07
Arneiroz	7,17	7,18	7,19	7,28	7,28	7,29	7,29
Aiuaba	6,66	6,71	6,76	6,89	6,94	6,98	7,02

Fonte: Instituto Brasileiro de Geografia e Estatística (IBGE).

Nota: Maiores e Menores municípios no ano de 2016.

(1) População residente (CENSO 2010).



2- INFORMAÇÕES DE ECONOMIA

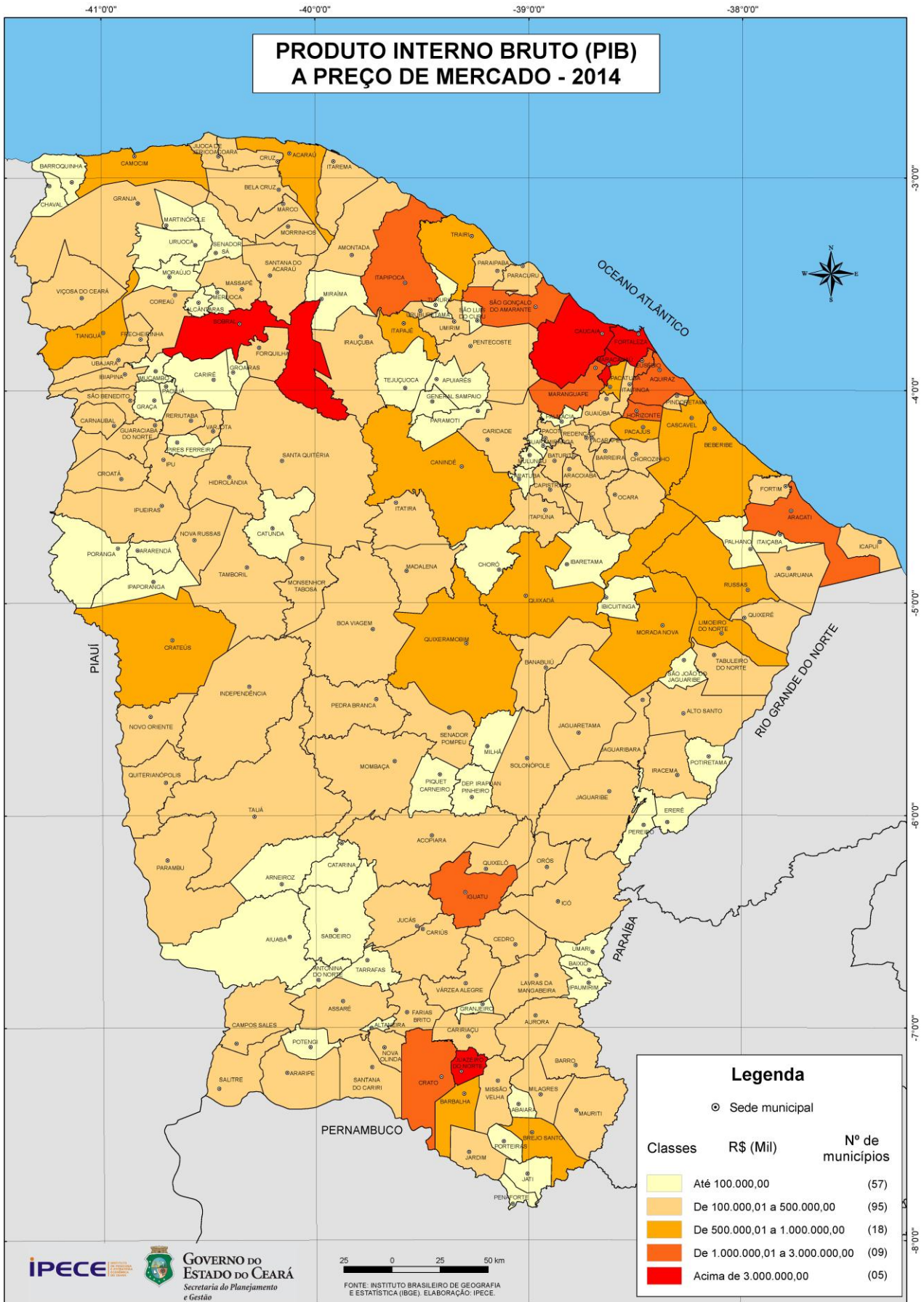
PRODUTO INTERNO BRUTO (PIB)

PIB a preços de mercado segundo os 10 maiores e os 10 menores municípios do Ceará – 2010-2014

Municípios	PIB a preços de mercado (RS mil)				
	2010	2011	2012	2013	2014
Ceará	79.336.299	89.695.828	96.973.753	109.036.556	126.054.472
10 maiores					
Fortaleza	37.001.831	41.394.561	45.775.429	49.758.763	56.728.828
Maracanaú	4.499.790	5.005.885	5.321.236	6.291.122	6.742.786
Caucaia	2.842.606	3.283.060	3.853.817	4.750.602	5.513.528
Sobral	2.553.785	2.671.208	2.987.979	3.419.143	3.793.940
Juazeiro do Norte	2.151.335	2.475.504	2.829.796	3.232.446	3.779.837
Eusébio	1.404.071	1.595.088	1.657.810	2.071.769	2.486.552
Aquiraz	768.348	877.881	1.087.571	1.548.885	1.601.415
São Gonçalo do Amarante	517.967	592.282	462.603	822.595	1.515.257
Crato	985.410	1.014.068	1.092.835	1.180.605	1.478.136
Iguatu	884.474	970.552	1.087.847	1.180.314	1.424.606
10 menores					
Pires Ferreira	35.918	42.326	39.600	42.663	45.787
General Sampaio	28.344	33.334	33.495	37.793	43.749
Ererê	26.419	29.702	31.184	35.785	42.905
Arneiroz	30.506	35.038	33.532	35.319	42.179
Umari	27.089	31.914	31.733	36.236	41.284
Potiretama	25.750	31.225	28.815	32.100	40.019
Senador Sá	25.138	31.118	31.173	33.356	39.565
Baixio	22.268	26.539	26.517	31.240	37.493
Pacujá	25.582	27.994	30.061	32.712	37.140
Granjeiro	18.993	21.540	24.435	24.620	31.347

Fonte: IPECE e IBGE.

Nota: Maiores e Menores municípios no ano de 2014.



PIB PER CAPITA

PIB per capita segundo os 10 maiores e os 10 menores municípios do Ceará – 2010-2014

Municípios	PIB per capita (R\$)				
	2010	2011	2012	2013	2014
Ceará	9.391	10.515	11.268	12.421	14.255
10 maiores					
Eusébio	30.492	33.916	34.543	41.892	49.427
São Gonçalo do Amarante	11.786	13.302	10.248	17.787	32.389
Maracanaú	21.453	23.695	24.935	28.869	30.684
Quixeré	6.646	9.729	13.668	23.096	23.202
Horizonte	20.787	21.237	19.546	19.732	22.544
Fortaleza	15.119	16.714	18.309	19.499	22.057
Aquiraz	10.576	11.934	14.605	20.330	20.807
Sobral	13.564	14.006	15.471	17.298	18.993
Caucaia	8.754	9.923	11.467	13.772	15.774
Guaramiranga	9.089	10.817	10.282	11.454	15.368
10 menores					
Morrinhos	3.653	4.029	4.157	4.342	5.208
Poranga	3.138	3.610	3.798	4.436	5.158
Miraíma	3.626	4.119	4.477	4.386	5.050
Graça	3.607	3.844	3.971	4.237	5.030
Meruoca	3.489	4.074	4.214	4.639	4.986
Tejuçuoca	3.088	3.652	3.748	4.063	4.809
Caridade	3.584	4.093	3.900	3.892	4.721
Catarina	3.111	3.452	3.436	3.925	4.551
Pires Ferreira	3.516	4.113	3.821	4.042	4.313
Viçosa do Ceará	4.014	4.422	4.368	5.043	5.811

Fonte: IPECE e IBGE.

Nota: Maiores e Menores municípios no ano de 2014.

ESTRUTURA SETORIAL DO VALOR ADICIONADO

% valor adicionado a preços básicos no setor da agropecuária segundo os 10 maiores e os 10 menores municípios do Ceará – 2010-2014

Municípios	% valor adicionado a preços básicos no setor da agropecuária				
	2010	2011	2012	2013	2014
Ceará	5,05	6,51	4,69	5,14	5,20
10 maiores					
Farias Brito	11,42	21,49	17,38	19,04	46,37
Jaguaribara	39,56	43,33	42,71	48,27	46,00
Quixeré	32,38	44,43	54,58	67,29	45,22
Pacoti	43,92	46,48	34,20	35,53	39,66
São João do Jaguaribe	39,19	36,42	32,97	43,64	39,63
Varjota	24,25	27,03	26,32	25,54	38,44
Icapuí	34,45	36,58	39,89	38,18	36,21
Moraújo	12,41	13,89	11,27	14,26	35,54
Palmácia	36,00	38,63	27,13	14,68	31,69
Salitre	16,37	28,20	19,60	26,83	31,65
10 menores					
São Gonçalo do Amarante	7,69	7,46	11,30	6,10	3,82
Jijoca de Jericoacoara	4,06	6,18	4,15	3,12	3,20
Itaitinga	1,36	1,61	1,48	1,21	1,49
Caucaia	1,75	1,71	1,25	1,00	1,15
Sobral	1,12	1,51	1,19	0,79	0,97
Eusébio	0,84	0,90	0,91	0,96	0,96
Pacatuba	2,07	1,73	1,93	1,71	0,91
Juazeiro do Norte	0,51	0,59	0,43	0,48	0,56
Maracanaú	0,11	0,10	0,08	0,09	0,10
Fortaleza	0,08	0,08	0,07	0,11	0,09

Fonte: IPECE e IBGE.

Nota: Maiores e Menores municípios no ano de 2014.

Painel de Indicadores Socioeconômicos: Os 10 maiores e os 10 Menores municípios cearenses - 2016

% valor adicionado a preços básicos no setor da indústria segundo os 10 maiores e os 10 menores municípios do Ceará – 2010-2014

Municípios	% valor adicionado a preços básicos no setor da indústria				
	2010	2011	2012	2013	2014
Ceará	21,94	21,27	21,19	20,39	19,16
10 maiores					
São Gonçalo do Amarante	34,03	34,52	(12,80)	27,97	50,15
Horizonte	53,94	52,46	49,28	46,77	46,37
Eusébio	54,07	52,83	48,49	50,32	44,41
Maracanaú	51,29	50,64	47,01	45,32	42,31
Trairi	20,84	22,43	25,14	35,88	41,19
Uruburetama	34,12	36,25	47,64	45,68	38,74
Frecheirinha	12,98	14,21	15,81	22,09	37,30
Pacatuba	41,01	39,40	37,63	40,30	36,63
Caucaia	34,17	34,62	35,93	36,48	35,29
Pacajus	41,07	40,71	37,27	36,57	33,85
10 menores					
Senador Sá	4,33	3,96	4,06	3,22	2,78
Choró	3,65	3,36	3,46	2,67	2,57
Quixelô	4,25	5,08	3,89	2,77	2,49
Salitre	3,17	3,22	3,16	2,68	2,44
Itatira	3,53	3,31	3,10	2,71	2,34
Deputado Irapuan Pinheiro	3,72	3,41	3,88	2,74	2,34
Pedra Branca	3,50	3,27	3,21	2,47	2,33
Potiretama	4,13	3,78	4,04	2,97	2,32
Aiuaba	3,25	3,24	3,39	2,72	2,15
Madalena	3,82	3,47	3,02	2,45	2,15

Fonte: IPECE e IBGE.

Nota: Maiores e Menores municípios no ano de 2014.

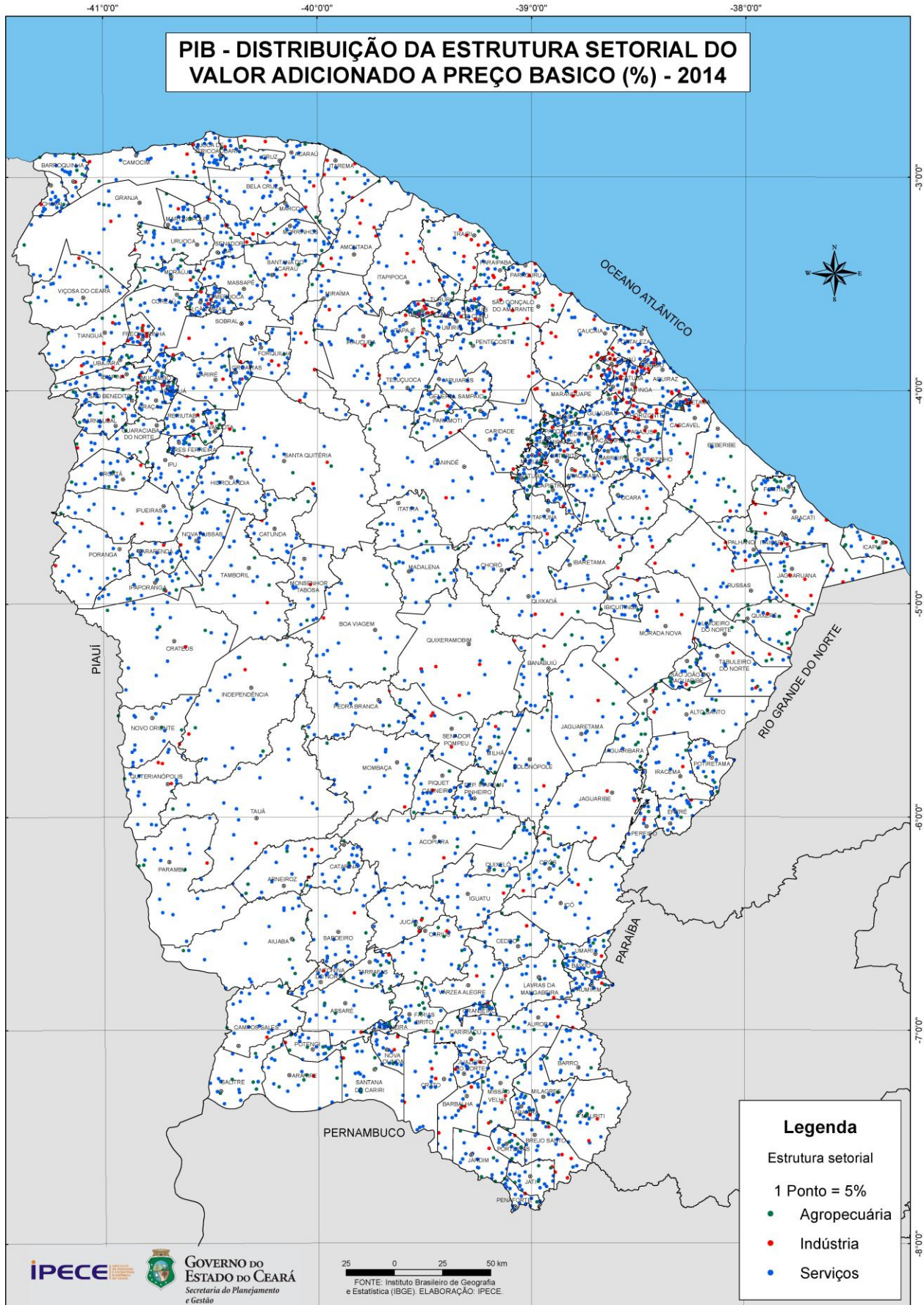
Painel de Indicadores Socioeconômicos: Os 10 maiores e os 10 Menores municípios cearenses - 2016

% valor adicionado a preços básicos no setor de serviços segundo os 10 maiores e os 10 menores municípios do Ceará – 2010-2014

Municípios	% valor adicionado a preços básicos no setor de serviços				
	2010	2011	2012	2013	2014
Ceará	73,01	72,22	74,13	74,46	75,64
10 maiores					
Mucambo	86,65	84,02	88,20	91,01	93,03
Nova Russas	90,73	88,32	89,60	91,66	92,24
Jijoca de Jericoacoara	89,96	87,31	88,57	91,99	92,21
Pacujá	87,24	84,82	88,45	90,00	90,96
Meruoca	81,65	79,65	80,88	82,75	90,19
Tejuçuoca	87,81	81,93	87,23	88,82	89,48
Pedra Branca	83,87	75,41	88,92	87,62	89,17
Chaval	86,76	86,35	87,20	87,93	89,08
Poranga	87,92	84,05	87,26	89,13	88,39
Massapê	83,65	82,30	84,11	85,99	88,18
10 menores					
Paraipaba	59,54	61,35	60,95	60,38	54,79
Eusébio	45,09	46,27	50,60	48,72	54,63
Icapuí	49,45	46,53	45,36	49,42	53,42
Trairi	63,09	59,16	60,11	56,15	50,83
Farias Brito	83,65	74,22	78,32	76,80	50,50
Jaguaribara	55,20	51,95	50,48	47,29	49,00
Uruburetama	47,43	48,68	44,57	48,55	47,54
Horizonte	41,35	42,27	45,27	46,04	46,87
São Gonçalo do Amarante	58,28	58,02	101,49	65,94	46,03
Quixeré	58,46	46,05	37,96	27,28	33,12

Fonte: IPECE e IBGE.

Nota: Maiores e Menores municípios no ano de 2014.



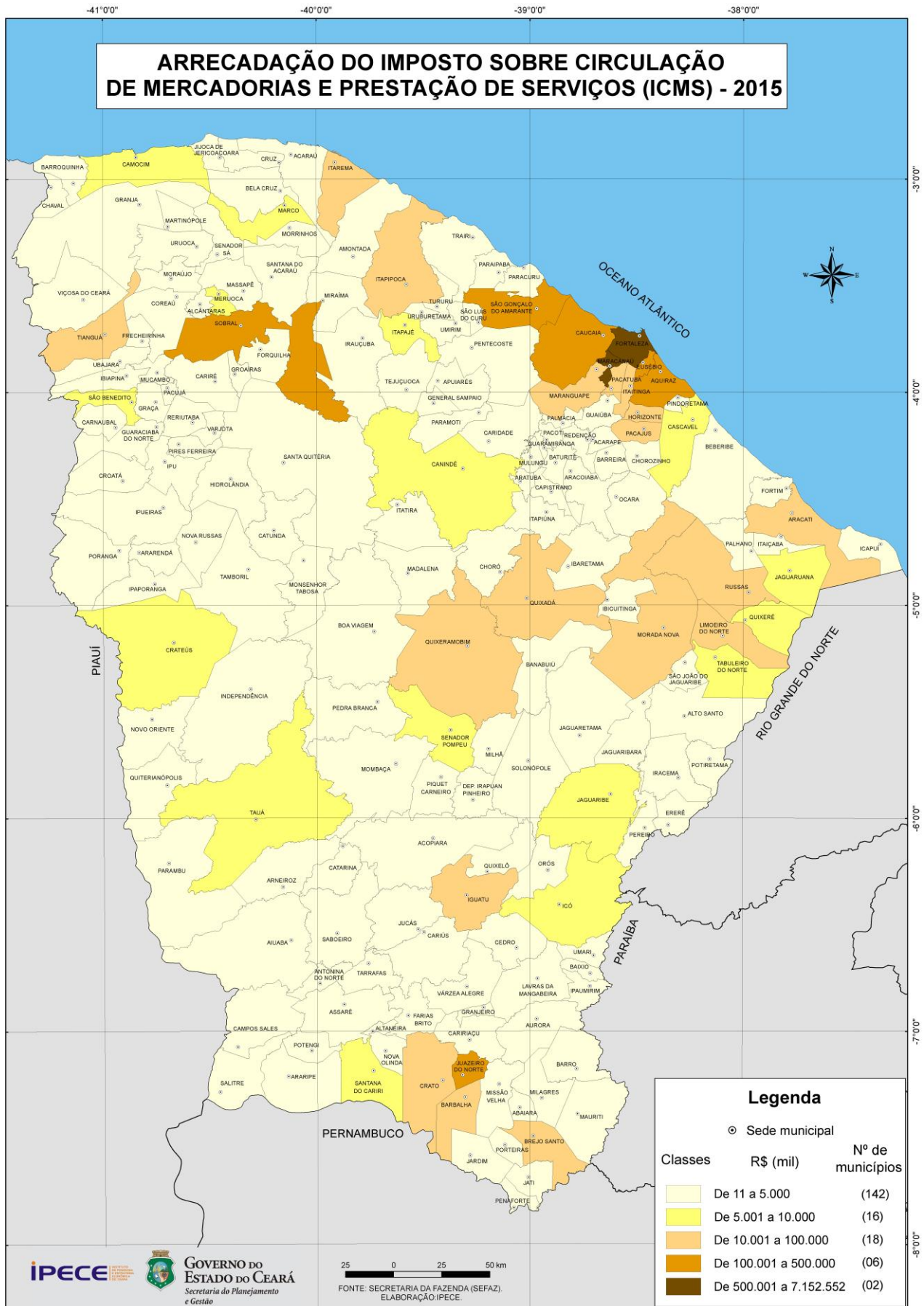
ARRECADADAÇÃO DE ICMS (Imposto sobre Circulação de Mercadorias e Serviços)

Arrecadação de ICMS segundo os 10 maiores e os 10 menores municípios do Ceará – 2010 - 2015

Municípios	Arrecadação de ICMS (R\$ mil)					
	2010	2011	2012	2013	2014	2015
Ceará	6.148.950	6.794.824	7.646.410	8.705.389	9.455.729	9.859.113
10 maiores						
Fortaleza	4.641.225	5.165.049	5.777.278	6.371.100	6.777.363	7.152.552
Maracanaú	339.619	397.363	464.243	562.791	631.863	605.287
Caucaia	209.720	240.989	280.158	292.644	349.182	390.970
São Gonçalo do Amarante	116.060	67.285	80.739	244.238	260.680	262.309
Aquiraz	72.222	93.679	90.384	126.301	171.068	224.454
Juazeiro do Norte	91.154	110.498	133.690	159.146	190.401	189.884
Sobral	147.551	119.976	132.175	164.338	175.534	169.082
Eusébio	56.318	53.796	61.813	80.032	116.512	104.686
Horizonte	75.117	79.149	74.726	88.516	94.890	79.222
Pacatuba	40.693	45.266	50.006	54.539	64.177	65.508
10 menores						
Alcântaras	46	58	62	69	98	77
Baixio	46	58	60	67	65	73
Umari	32	42	49	69	88	67
Ererê	28	36	43	55	69	57
General Sampaio	263	197	107	156	77	41
Pires Ferreira	7	7	6	18	48	41
Senador Sá	61	42	58	60	50	39
Barro	16	17	23	50	293	33
Miraíma	13	15	20	13	19	14
Granjeiro	8	14	13	10	8	11

Fonte: SEFAZ

Nota: Maiores e Menores municípios no ano de 2015.



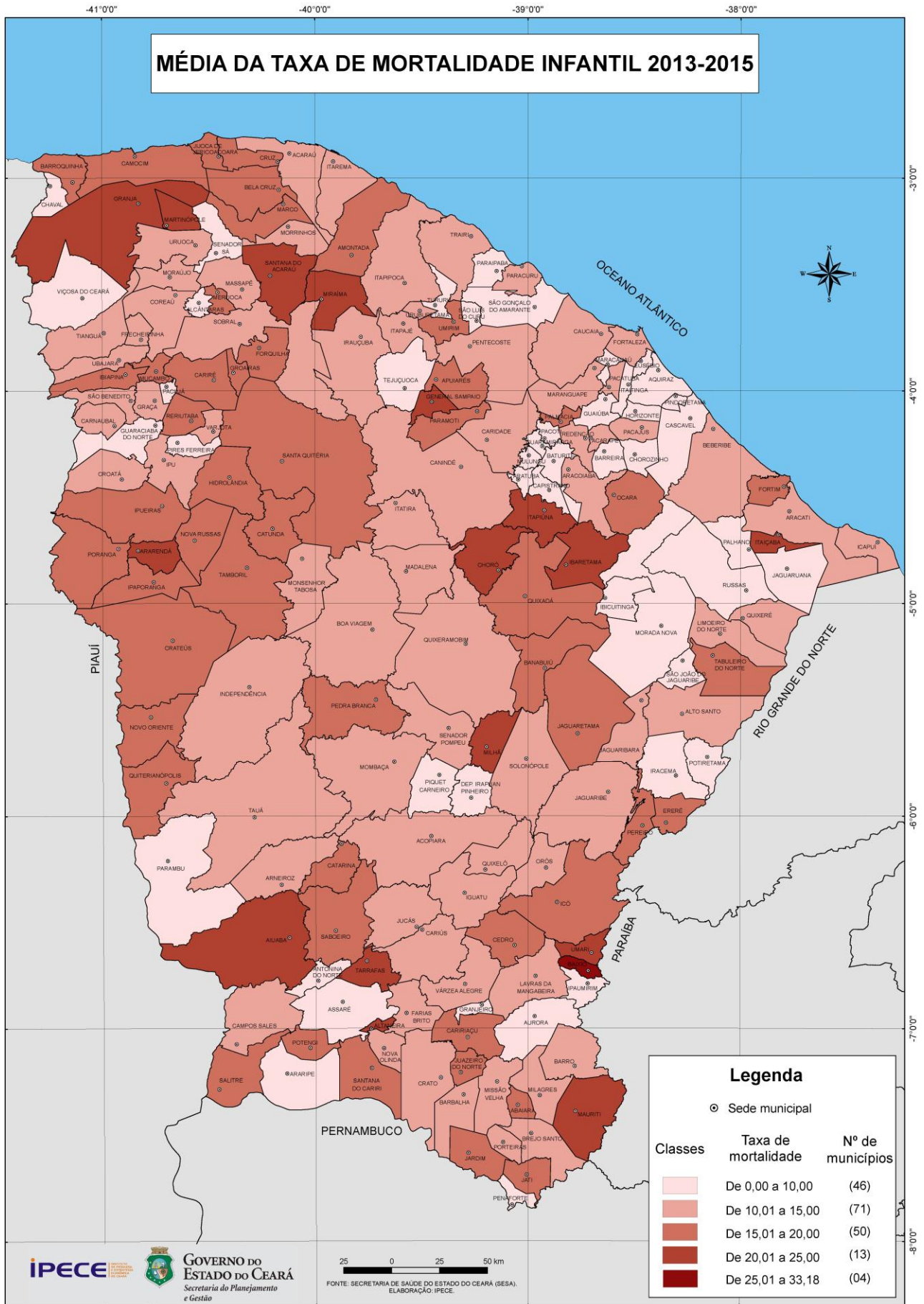
3- INFORMAÇÕES DE SAÚDE

TAXA DE MORTALIDADE INFANTIL

Taxa de mortalidade infantil segundo os 10 maiores e os 10 menores municípios do Ceará – 2010-2015

Municípios	Taxa de mortalidade infantil por mil nascidos vivos					
	2010	2011	2012	2013	2014	2015
Ceará	13,10	13,32	12,79	12,55	12,36	12,22
10 maiores						
Ererê	48,78	35,71	64,52	-	0,00	71,43
Baixio	12,35	39,22	...	25,97	17,54	51,95
Aiuaba	35,40	25,77	19,32	12,50	12,82	47,95
Milhã	25,32	6,29	20,00	23,08	8,26	41,18
Ararendá	7,30	...	69,57	10,10	15,87	38,83
Uruoca	16,76	15,00	5,65	-	5,81	37,38
Groaíras	8,20	15,15	39,47	16,67	13,89	34,48
Ibaretama	18,10	10,15	5,08	16,48	9,62	34,48
Catunda	8,55	9,43	...	8,13	9,17	32,61
Pereiro	13,51	22,47	10,58	18,52	5,65	32,26
10 menores						
Quixelô	4,27	38,46	4,90	16,30	11,76	4,50
Carnaubal	14,71	4,20	9,39	21,74	17,78	4,35
Tejuçuoca	3,76	19,08	20,00	15,04	8,97	4,10
Caridade	16,46	4,55	8,66	29,41	7,66	3,97
Morada Nova	10,45	11,39	1,45	13,12	8,39	3,96
Banabuiú	3,39	14,39	7,52	31,75	19,46	3,79
Capistrano	16,88	8,44	13,16	7,63	12,24	3,40
Senador Pompeu	31,85	9,74	5,52	10,10	22,51	3,24
Barreira	7,30	20,27	10,24	12,42	6,76	3,13
Araripe	7,58	17,54	22,16	2,93	17,34	2,92

Fonte: Secretaria da Saúde do Estado do Ceará (SESA).
Nota: Maiores e Menores municípios no ano de 2015.

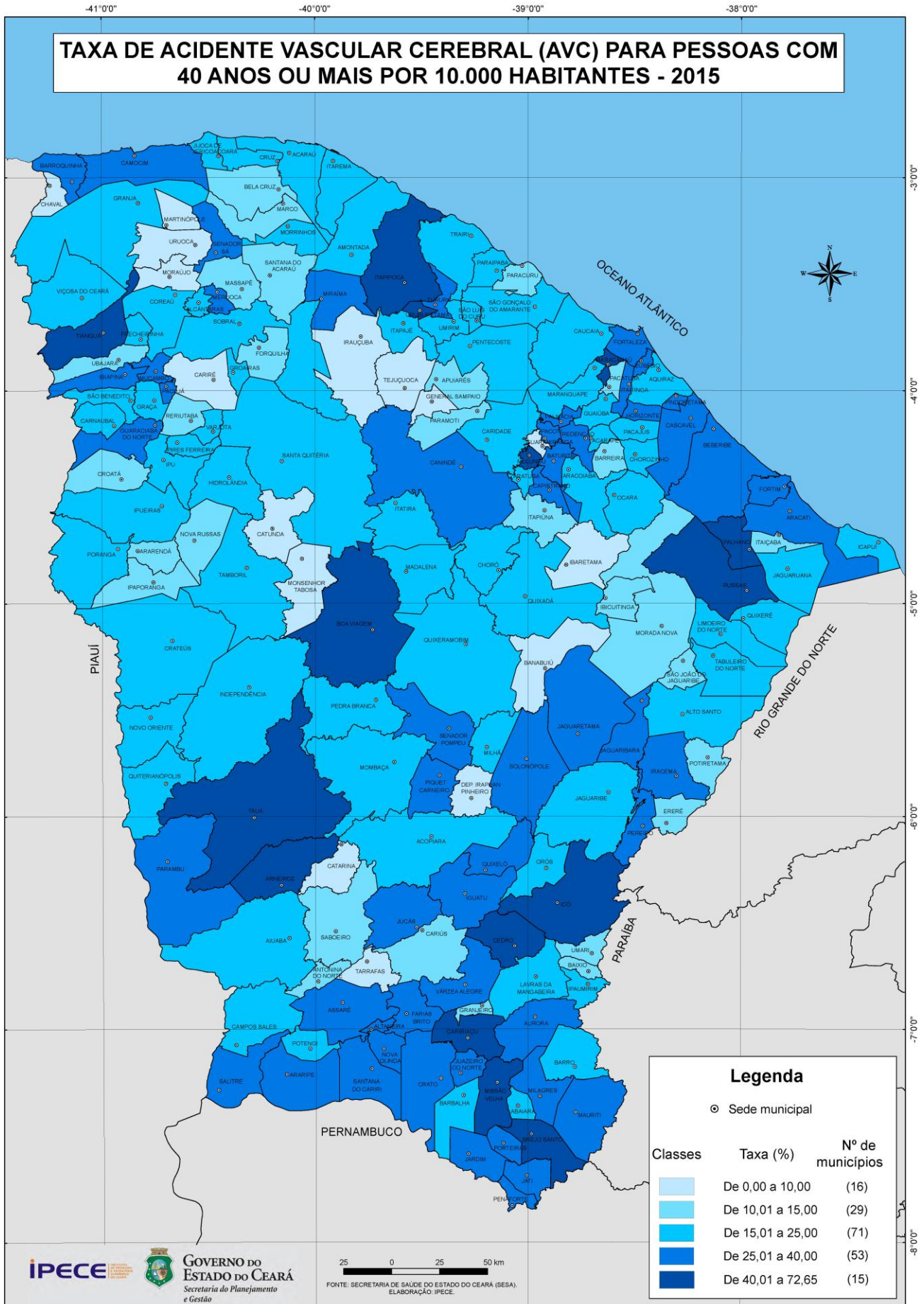


TAXA DE INTERNAÇÃO POR AVC (Acidente Vascular Cerebral)

Taxa de internação por AVC segundo os 10 maiores e os 10 menores municípios do Ceará – 2010-2015

Municípios	Taxa de AVC na faixa de 40 anos e mais por 10.000 hab					
	2010	2011	2012	2013	2014	2015
Ceará	21,62	26,03	25,52	25,28	17,98	28,28
10 maiores						
Tianguá	27,69	15,62	20,48	25,56	22,11	40,53
Palhano	16,98	23,13	51,88	29,02	25,64	28,85
Maracanaú	15,42	15,14	19,09	17,04	16,03	46,42
Brejo Santo	47,49	55,83	27,97	34,94	36,00	56,89
Tauá	15,75	23,79	37,78	30,37	29,19	33,29
Mulungu	24,43	14,83	14,07	16,59	13,61	21,77
Caririçu	56,18	51,11	29,27	28,01	13,38	17,02
Missão Velha	60,38	55,11	30,50	38,22	21,48	36,13
Cedro	22,41	59,21	49,23	42,44	6,69	63,54
Arneiroz	13,32	26,18	31,60	27,59	31,51	19,69
10 menores						
Moraújo	17,90	4,36	30,46	4,31	4,27	0,00
Guaramiranga	9,04	55,87	24,02	24,63	8,43	16,86
Monsenhor Tabosa	12,78	17,88	31,73	29,92	26,35	3,51
Martinópolis	11,19	25,26	17,49	17,28	3,42	17,09
Tejuçuoca	12,37	7,29	21,51	19,08	12,31	14,36
General Sampaio	17,67	11,61	11,07	16,33	10,71	32,14
Chaval	15,12	38,55	21,38	13,33	2,66	2,66
Uruoca	27,17	10,54	18,85	5,34	2,65	15,89
Tarrafas	3,63	3,57	0,00	3,32	6,65	6,65
Irauçuba	13,79	10,05	8,16	6,47	11,22	19,23

Fonte: Secretaria da Saúde do Estado do Ceará (SESA).
Nota: Maiores e Menores municípios no ano de 2015.



MÉDICOS

Número de médicos por mil habitantes segundo os 10 maiores e os 10 menores municípios do Ceará – 2010-2015

Municípios	Nº de médicos ligados ao SUS por mil habitantes					
	2010	2011	2012	2013	2014	2015
Ceará						
10 maiores						
Barbalha	4,47	4,63	4,61	4,93	5,36	5,86
Eusébio	2,03	1,76	1,59	1,85	2,43	2,74
Guaramiranga	2,95	3,36	2,22	2,53	3,84	2,62
Sobral	1,79	1,64	1,61	1,94	2,04	2,40
São Gonçalo do Amarante	0,84	0,96	1,12	1,17	1,45	2,24
Brejo Santo	2,11	2,01	1,44	1,54	1,69	2,06
Itaitinga	1,87	2,32	1,82	1,33	1,88	2,15
Fortaleza	1,63	1,73	1,61	1,75	1,82	1,95
Maracanaú	2,16	2,45	2,23	1,79	1,84	1,97
Aracoiaba	2,13	1,77	1,53	1,52	1,85	1,50
10 menores						
Miraíma	0,16	0,39	0,39	0,38	0,30	0,45
Varjota	0,34	0,40	0,34	0,39	0,33	0,39
Coreaú	0,54	0,64	0,36	0,13	0,49	0,70
Paramoti	0,41	0,71	0,53	0,44	0,43	0,43
Amontada	0,30	0,28	0,23	0,27	0,51	0,41
Jijoca de Jericoacoara	0,53	0,65	0,69	0,45	0,55	0,48
Antonina do Norte	0,42	0,86	0,85	0,99	0,56	0,56
Novo Oriente	0,52	0,51	0,25	0,43	0,64	0,50
Granja	0,30	0,36	0,31	0,42	0,37	0,45
Palmácia	0,74	0,75	0,99	1,05	0,87	0,78

Fonte: Secretaria da Saúde do Estado do Ceará (SESA).
Nota: Maiores e Menores municípios no ano de 2015.

LEITOS

Número de leitos por mil habitantes segundo os 10 maiores e os 10 menores municípios do Ceará – 2010-2015

Municípios	Nº de médicos ligados ao SUS por mil habitantes					
	2010	2011	2012	2013	2014	2015
Ceará	2,38	2,44	2,47	2,37	2,25	2,18
10 maiores						
Barbalha	7,88	7,68	7,81	6,80	7,06	7,07
Granjeiro	5,40	5,45	5,49	5,47	5,52	5,56
Sobral	3,60	5,13	4,99	5,18	5,12	5,14
Brejo Santo	5,42	5,36	5,30	5,27	4,97	4,91
Crato	5,57	5,70	5,65	5,73	4,87	4,89
Quixeramobim	1,35	1,33	4,31	4,17	4,28	4,50
Jati	4,18	4,16	4,18	4,12	4,24	4,23
Ipu	3,95	3,93	3,92	4,20	4,19	4,18
Cedro	4,24	4,23	4,14	4,01	4,00	3,92
São João do Jaguaribe	3,80	3,83	3,85	3,83	3,86	3,89
10 menores						
Ubajara	1,60	1,59	1,57	1,54	1,52	0,65
Coreaú	0,82	0,90	0,90	0,88	0,61	0,61
Barroquinha	-	-	-	-	0,61	0,61
Granja	0,61	0,61	0,61	0,60	0,60	0,59
Chorozinho	0,58	0,58	0,58	0,57	0,57	0,57
Guaiúba	0,54	0,53	0,53	0,51	0,51	0,50
Beberibe	0,53	0,52	0,52	0,51	0,48	0,48
Forquilha	0,14	0,14	0,13	0,35	0,34	0,34
Pacatuba	0,32	0,28	0,28	0,39	0,30	0,30
Trairi	0,60	0,60	0,59	0,58	0,54	0,22

Fonte: Secretaria da Saúde do Estado do Ceará (SESA).
Nota: Maiores e Menores municípios no ano de 2015.

4- INFORMAÇÕES DE EDUCAÇÃO

SPAECE 5º ANO MATEMÁTICA

Resultado de Desempenho em matemática 5º ensino fundamental segundo os 10 maiores e os 10 menores municípios do Ceará – 2010-2015

Municípios	Proficiência Média em Matemática					
	2010	2011	2012	2013	2014	2015
Ceará	189,3	206,9	209,6	210,6	219,0	227,5
10 maiores						
Frecheirinha	191,1	213,2	214,7	257,0	279,6	312,6
Cariré	187,3	243,1	250,1	285,8	279,9	309,1
Coreaú	188,3	207,5	202,2	236,3	262,0	308,2
Altaneira	193,6	203,4	217,2	243,1	247,6	306,8
Reriutaba	198,4	232,9	254,8	265,1	299,0	304,4
Jati	205,9	258,6	253,0	264,4	284,7	302,3
Groáiras	215,4	252,9	247,3	271,1	291,7	302,0
Massapê	176,5	215,6	212,3	226,5	270,2	300,3
Abaiara	255,5	305,5	304,1	278,6	298,8	298,5
Mucambo	238,3	301,4	277,4	262,5	284,3	297,7
10 menores						
Baturité	177,9	202,6	200,5	201,3	202,4	201,6
Jaguaribara	169,6	181,4	191,8	195,0	205,9	200,6
Miraíma	179,6	193,1	184,5	193,0	198,3	200,1
Lavras da Mangabeira	177,9	189,3	201,5	202,6	205,1	199,3
Ibaretama	163,5	169,8	175,3	182,5	188,7	198,8
Mulungu	181,2	210,3	205,1	201,5	205,3	198,7
Ipaumirim	167,8	181,2	198,0	225,9	215,1	198,2
São Luís do Curu	198,6	203,9	218,6	186,7	199,8	197,9
Umari	170,0	191,1	186,6	179,1	214,7	196,6
Icó	166,6	174,3	178,8	177,7	182,4	192,5

Fonte: Secretaria da Educação Básica (SEDUC).

Nota: Maiores e Menores municípios no ano de 2015.

SPAECE 5º ANO PORTUGUÊS

Resultado de Desempenho em português 5º ensino fundamental segundo os 10 maiores e os 10 menores municípios do Ceará – 2010-2015

Municípios	Proficiência Média em Português					
	2010	2011	2012	2013	2014	2015
Ceará	171,4	189,6	235,4	241,8	239,1	243,8
10 maiores						
Frecheirinha	172,2	183,8	198,9	245,0	258,3	285,5
Cariré	174,5	216,5	235,3	255,9	256,6	283,4
Altaneira	169,5	189,7	199,6	230,3	257,5	283,4
Groairas	205,6	228,7	237,8	249,0	280,9	283,0
Mucambo	207,8	281,5	253,2	240,7	244,7	277,7
Reriutaba	186,2	207,3	223,4	219,9	261,9	277,0
Massapê	166,2	190,6	196,5	201,6	239,3	274,7
Coreau	174,5	184,9	189,6	217,8	238,7	273,0
Abaiara	218,2	274,9	260,4	257,7	272,0	271,5
Uruoca	176,2	187,4	198,3	213,1	247,9	270,0
10 menores						
Jaguaribara	156,95	171,2	190,9	184,4	205,0	191,2
Mulungu	179,87	191,7	194,7	193,3	197,1	191,0
Varzea Alegre	160,52	166,2	184,8	178,9	181,8	190,5
Lavras da Mangabeira	164,61	177,3	191,3	194,4	187,1	188,4
Ibaretama	148,95	160,9	173,8	175,6	179,0	186,9
Sao Luis do Curu	176,00	176,7	201,4	179,3	193,1	185,8
Miraíma	160,54	176,4	181,9	184,6	180,6	185,5
Ipaumirim	151,80	164,2	186,2	202,2	196,3	182,1
Umari	160,31	176,1	178,4	171,7	192,0	181,3
Icó	149,14	161,4	174,5	168,4	171,4	180,4

Fonte: Secretaria da Educação Básica (SEDUC).
Nota: Maiores e Menores municípios no ano de 2015.

SPAECE 9º ANO MATEMÁTICA

Resultado de Desempenho em matemática 9º ensino fundamental segundo os 10 maiores e os 10 menores municípios do Ceará – 2010-2015

Municípios	Proficiência Média em Matemática					
	2010	2011	2012	2013	2014	2015
Ceará	231,6	235,9	242,0	245,5	214,6	247,3
10 maiores						
Frecheirinha	224,4	235,4	248,7	292,5	257,5	322,5
Altaneira	246,5	237,2	249,6	244,8	247,0	308,8
Uruoca	228,8	243,4	242,0	255,7	239,4	307,2
Sobral	242,5	260,8	269,1	277,7	283,3	303,2
Poranga	233,8	227,2	238,3	232,1	240,4	302,4
Tururu	217,7	218,5	233,3	292,6	264,4	299,3
Jijoca de Jericoacoara	253,7	268,9	268,0	247,6	282,3	298,7
Cariré	225,9	234,8	262,2	256,6	275,6	297,5
Pires Ferreira	239,8	242,0	247,1	281,0	238,9	296,4
Brejo Santo	263,9	271,8	314,8	343,5	273,6	293,7
10 menores						
Várzea Alegre	224,4	225,3	235,0	219,0	224,7	228,4
Parambu	215,6	218,0	221,3	218,5	222,8	227,7
Capistrano	207,1	216,4	214,5	223,9	221,9	227,5
Salitre	219,1	215,9	233,7	234,8	214,9	227,4
Uruburetama	222,0	225,0	220,5	249,7	223,4	226,1
Icó	204,2	218,4	225,0	231,9	220,9	224,4
Umirim	218,5	219,0	224,0	221,4	221,9	222,2
São Luís do Curu	225,4	229,9	222,3	226,3	223,6	222,0
Iracema	209,6	216,0	224,8	219,7	231,7	219,4
Ibaretama	217,6	221,7	222,4	221,4	226,9	219,3

Fonte: Secretaria da Educação Básica (SEDUC).
Nota: Maiores e Menores municípios no ano de 2015.

SPAECE 9º ANO PORTUGUÊS

Resultado de Desempenho em português 9º ensino fundamental segundo os 10 maiores e os 10 menores municípios do Ceará – 2010-2015

Municípios	Proficiência Média em Português					
	2010	2011	2012	2013	2014	2015
Ceará	221,0	227,4	235,4	241,8	239,1	243,8
10 maiores						
Sobral	231,4	251,8	260,5	269,3	271,4	283,8
Jijoca de Jericoacoara	244,1	252,4	251,5	241,2	275,2	280,1
Altaneira	236,8	227,0	241,7	237,0	246,7	277,1
Frecheirinha	213,2	221,7	231,9	263,0	236,2	273,8
Groáiras	237,6	252,7	258,4	281,4	275,5	272,6
Pires Ferreira	229,0	233,3	243,5	242,1	235,1	269,7
Russas	236,6	239,5	247,5	290,2	262,0	268,5
Carnaubal	228,9	230,1	250,7	256,0	258,2	268,4
São João do Jaguaribe	-	219,9	233,7	216,2	256,2	266,8
Uruoca	222,2	239,3	233,9	241,4	233,4	266,2
10 menores						
Umirim	210,5	213,1	217,5	226,4	227,0	225,7
Missao Velha	217,0	216,4	212,9	210,9	223,8	225,7
Catarina	207,4	209,3	220,6	212,0	223,7	225,3
Quiterianópolis	202,3	208,9	214,2	228,6	237,0	224,1
Varzea Alegre	208,8	217,1	221,6	225,7	221,1	222,1
Ico	189,2	208,4	217,6	236,9	218,8	221,5
Mauriti	204,4	210,3	220,8	229,7	222,6	219,9
Iracema	198,4	207,5	217,3	220,2	227,1	219,0
Jaguaribara	205,7	202,8	218,8	231,3	219,1	217,8
Ibaretama	207,2	210,7	216,7	219,1	221,9	216,5

Fonte: Secretaria da Educação Básica (SEDUC).

Nota: Maiores e Menores municípios no ano de 2015.

TAXAS DE ESCOLARIZAÇÃO NO ENSINO MÉDIO

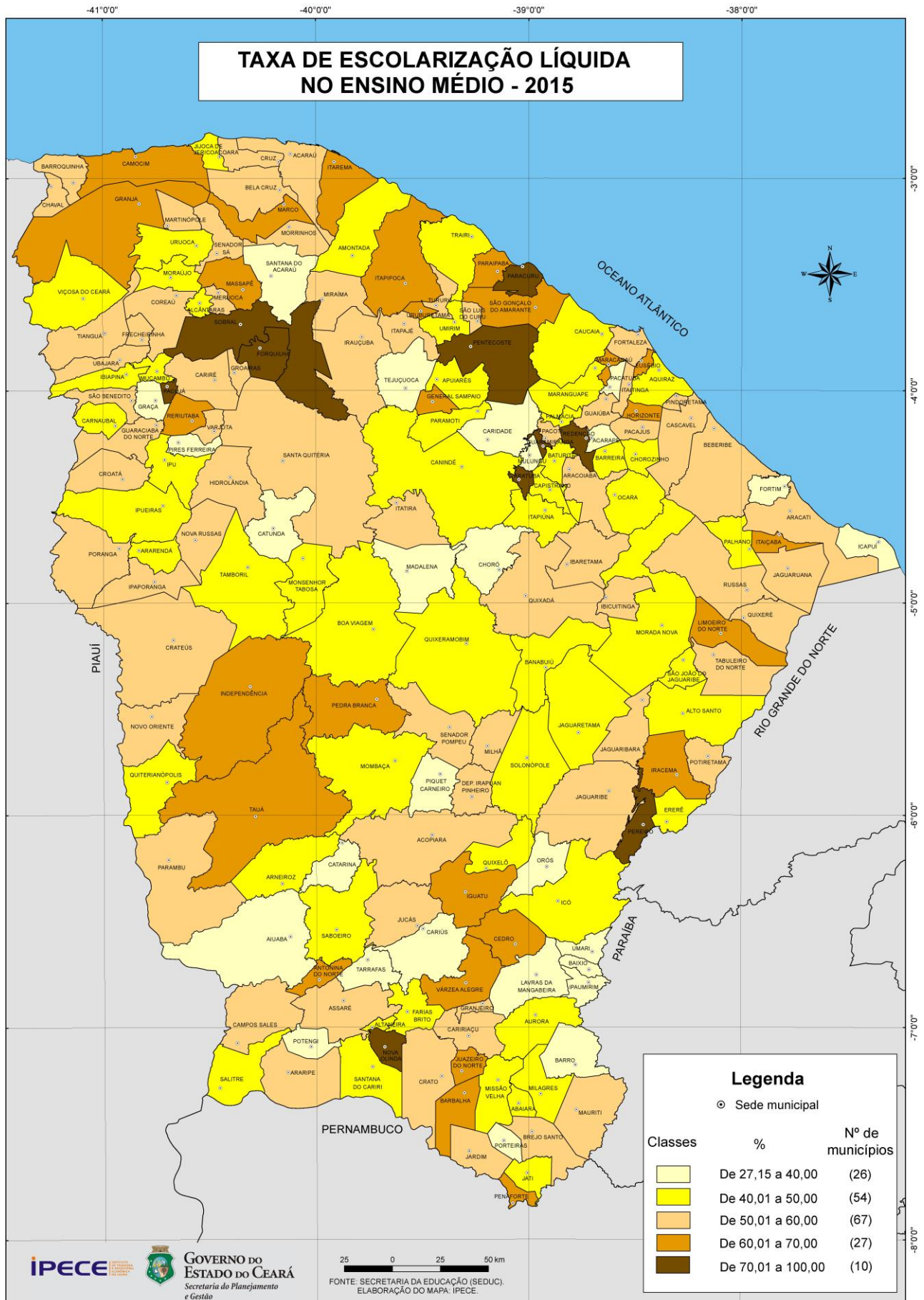
Taxa de escolarização no ensino médio segundo os 10 maiores e os 10 menores municípios do Ceará – 2010-2015

Municípios	Taxa de escolarização no ensino médio (%)					
	2010	2011	2012	2013	2014	2015
Ceará	47,80	49,01	49,37	47,96	47,99	54,23
10 maiores						
Pacujá	57,53	59,99	60,54	53,52	83,32	100,00
Sobral	66,91	70,64	71,58	71,64	71,26	83,82
Redenção	62,27	65,71	66,16	64,90	68,66	79,96
Forquilha	56,15	65,13	69,60	66,35	65,70	77,86
Guaramiranga	58,64	66,42	70,46	60,98	60,95	77,66
Aratuba	53,51	52,78	56,34	63,04	66,36	75,44
Pereiro	39,81	43,46	56,86	54,52	73,18	75,01
Paracuru	54,11	56,73	62,20	65,83	63,92	72,67
Pentecoste	59,66	63,86	66,70	67,51	66,71	72,33
Nova Olinda	40,81	42,19	45,27	51,50	64,54	71,64
10 menores						
Piquet Carneiro	37,25	39,50	36,42	28,72	25,22	34,71
Pacatuba	32,25	32,83	31,79	28,70	27,77	34,62
Fortim	36,90	34,33	32,05	27,04	27,34	34,59
Ipaumirim	25,38	25,16	27,42	29,30	33,88	34,53
Tarrafas	31,62	29,83	32,39	32,88	33,46	33,73
Baixio	39,79	39,37	32,99	29,94	32,38	33,25
Umari	29,93	32,78	30,31	29,05	28,81	33,15
Cariús	42,27	38,30	35,77	33,93	28,06	32,19
Caridade	23,50	22,58	21,86	23,24	23,53	28,72
Acarape	17,41	21,43	23,63	26,28	23,01	27,15

Fonte: Secretaria da Educação Básica (SEDUC).

Nota: Maiores e Menores municípios no ano de 2015;

Taxa de escolarização líquida no ensino médio é o percentual da população de 15 a 17 anos que se encontra matriculada no nível de ensino adequado a sua idade.



SPAECE 1ª SÉRIE MATEMÁTICA

Resultado de Desempenho em matemática 1ª série ensino médio segundo os 10 maiores e os 10 menores municípios do Ceará – 2010-2015

Municípios	Proficiência Média em Matemática					
	2010	2011	2012	2013	2014	2015
Ceará	244,5	249,7	251,4	249,9	253,1	257,7
10 maiores						
Carnaubal	266,1	291,9	258,4	274,7	273,5	313,4
Jati	229,4	289,3	268,8	242,4	236,7	294,9
Pacujá	246,7	249,3	249,8	239,5	297,3	290,7
Reriutaba	258,3	267,2	269,3	273,1	278,5	290,2
Jijoca de Jericoacoara	260,3	262,9	270,6	268,4	268,1	289,4
Carire	239,9	257,7	262,0	270,1	297,3	288,0
Russas	259,1	267,6	268,1	269,1	277,7	285,9
Bela Cruz	252,9	255,3	258,1	262,5	266,0	284,9
Sao Joao Do Jaguaribe	238,8	240,9	251,6	237,2	234,3	281,8
Cruz	257,0	249,7	262,1	262,9	265,3	281,5
10 menores						
Ocara	246,9	245,8	245,7	239,1	245,4	234,8
Palhano	247,0	252,3	243,5	237,1	252,9	234,7
Pindoretama	239,2	247,4	243,1	240,5	235,4	234,2
Graca	263,9	257,4	255,1	254,0	246,8	233,3
Salitre	244,8	251,6	241,4	242,6	235,5	232,1
Miraima	236,5	240,7	236,2	239,8	233,0	232,0
Altaneira	236,9	251,0	261,3	253,5	218,2	231,3
Apuiarés	235,8	241,9	234,9	227,4	230,8	229,1
Capistrano	228,6	229,6	231,3	229,8	224,9	228,0
Choró	231,9	234,4	238,3	227,8	225,1	227,9

Fonte: Secretaria da Educação Básica (SEDUC).
Nota: Maiores e Menores municípios no ano de 2015.

SPAECE 1ª SÉRIE PORTUGUÊS

Resultado de Desempenho em matemática 1ª série ensino médio segundo os 10 maiores e os 10 menores municípios do Ceará – 2010-2015

Municípios	Proficiência Média em Português					
	2010	2011	2012	2013	2014	2015
Ceará	245,1	249,2	249,9	249,2	252,5	253,4
10 maiores						
Carnaubal	261,6	271,5	255,3	278,8	273,0	292,8
Jijoca de Jericoacoara	258,0	261,0	260,4	263,1	263,2	284,1
Pacujá	247,5	249,6	247,8	238,4	273,8	279,9
São João do Jaguaribe	236,4	242,4	244,2	242,1	234,6	278,6
Groaíras	259,1	253,2	255,5	267,0	266,7	274,4
Itaicaba	248,6	251,6	249,7	251,3	265,9	273,9
Rerituba	257,8	258,3	264,7	265,8	270,1	272,1
Campos Sales	239,2	239,2	240,4	250,2	259,3	272,1
Russas	255,7	263,7	261,6	264,1	266,2	270,3
Cruz	253,3	244,5	252,7	254,9	252,8	269,6
10 menores						
Catunda	236,2	234,2	233,1	234,3	233,1	234,8
Antonina do Norte	251,8	243,7	250,4	262,0	249,5	234,7
Solonópole	220,0	236,6	231,3	232,0	230,8	233,6
Miraíma	236,7	238,8	237,0	233,1	227,8	233,6
Apuiarés	238,7	244,9	236,1	232,3	233,2	232,6
Ocara	246,7	244,9	242,2	235,0	241,8	232,3
Capistrano	228,1	230,8	233,6	234,3	226,0	230,4
Umirim	235,2	233,4	232,5	235,5	231,6	228,6
Palhano	243,5	249,0	239,3	226,0	247,5	228,5
Choró	227,8	231,7	243,0	226,1	228,0	227,6

Fonte: Secretaria da Educação Básica (SEDUC).
Nota: Maiores e Menores municípios no ano de 2015.

SPAECE 3ª SÉRIE MATEMÁTICA

Resultado de Desempenho em matemática 3ª série ensino médio segundo os 10 maiores e os 10 menores municípios do Ceará – 2010-2014

Municípios	Proficiência Média em Matemática				
	2010	2011	2012	2013	2014
Ceará	260,0	264,6	260,7	267,8	266,3
10 maiores					
Carnaubal	288,3	315,3	310,2	307,1	358,8
Moraújo	286,7	288,4	277,4	293,0	299,8
São Benedito	274,2	295,0	311,5	289,3	298,0
Pereiro	264,8	284,8	285,6	299,0	297,1
Reriutaba	265,2	285,4	271,0	289,8	295,0
Itarema	258,4	272,4	261,1	283,4	293,9
Jijoca de Jericoacoara	287,4	285,5	280,1	280,9	291,3
Hidrolândia	271,1	274,9	271,2	299,5	288,5
Nova Olinda	255,9	278,3	284,3	288,7	287,6
Cruz	270,6	276,5	275,0	258,1	287,6
10 menores					
Banabuiú	261,1	251,3	252,6	257,9	248,1
Mauriti	276,1	262,5	251,6	251,8	247,0
Ipaumirim	258,1	264,3	253,2	255,8	246,4
Alto Santo	265,2	253,6	248,7	246,4	246,2
Iracema	244,8	255,9	242,9	248,4	245,6
Catunda	243,6	244,7	254,6	253,4	243,1
Umirim	242,8	244,3	245,1	251,3	241,9
Porteiras	249,4	271,2	266,6	271,3	241,3
Catarina	247,6	260,0	249,6	246,8	241,0
Jaguaribara	246,5	245,6	243,2	256,3	234,6

Fonte: Secretaria da Educação Básica (SEDUC).
Nota: Maiores e Menores municípios no ano de 2014.

SPAECE 3ª SÉRIE PORTUGUÊS

Resultado de Desempenho em matemática 3ª série ensino médio segundo os 10 maiores e os 10 menores municípios do Ceará – 2010-2014

Municípios	Proficiência Média em Português				
	2010	2011	2012	2013	2014
Ceará	260,9	260,4	251,6	257,6	263,6
10 maiores					
Carnaubal	283,4	297,8	287,1	289,9	318,7
Caridade	263,4	265,9	249,8	262,5	295,6
Pacoti	269,9	274,0	271,5	292,5	292,5
São Benedito	275,2	280,4	274,0	274,5	289,3
Potengi	277,7	283,2	271,6	271,7	286,8
Pereiro	260,5	277,5	266,3	276,0	286,8
Moraújo	275,1	268,4	259,7	274,8	283,2
Arneiroz	277,3	265,9	260,6	271,1	282,8
Jijoca de Jericoacoara	277,4	278,0	262,8	265,2	282,7
Reriutaba	271,1	269,6	261,7	269,5	282,0
10 menores					
Jati	248,1	273,2	238,1	255,9	245,0
Pires Ferreira	276,4	257,4	255,1	268,8	243,5
Alto Santo	260,3	254,3	239,5	235,7	243,4
Quiterianópolis	256,6	255,4	249,7	249,7	243,0
Iracema	241,2	255,3	238,7	245,0	242,8
Aiuaba	263,2	255,2	248,7	271,0	241,2
Catarina	245,8	249,3	248,9	238,2	239,6
Novo Oriente	246,7	246,0	242,3	250,7	238,5
Senador Sá	263,2	252,3	251,4	245,9	236,9
Jaguaribara	242,3	240,5	227,2	235,6	224,4

Fonte: Secretaria da Educação Básica (SEDUC).
Nota: Maiores e Menores municípios no ano de 2015.

5- INFORMAÇÕES DE EMPREGO

EMPREGO FORMAL

Número de empregos formais, segundo os 10 maiores e os 10 menores municípios do Ceará – 2010-2015

Municípios	Número de empregos formais					
	2010	2011	2012	2013	2014	2015
Ceará	1.325.792	1.406.906	1.423.648	1.495.923	1.552.447	1.542.759
10 maiores						
Fortaleza	725.525	767.017	800.045	806.143	838.280	823.674
Maracanaú	49.169	53.110	50.636	57.996	58.653	61.012
Juazeiro do Norte	39.503	43.801	43.722	45.761	47.966	49.812
Sobral	41.963	41.477	44.548	50.489	50.732	46.953
Caucaia	28.156	30.061	26.739	34.608	42.764	44.027
Eusébio	34.212	36.668	34.869	35.937	40.880	40.411
Crato	16.440	15.829	17.058	21.602	19.827	18.614
Aquiraz	11.759	13.280	14.779	16.813	16.411	17.698
Horizonte	21.240	19.744	18.170	19.184	18.462	16.577
Iguatu	11.521	11.935	12.414	14.220	15.670	14.751
10 menores						
Granjeiro	187	234	443	558	357	498
Deputado Irapuan Pinheiro	506	644	503	555	509	497
Altaneira	497	598	606	581	520	493
Baixio	382	387	326	324	383	491
Antonina do Norte	446	452	460	472	474	487
Potiretama	456	447	403	412	440	443
Senador Sá	334	713	685	463	449	442
Pacujá	508	684	520	511	431	435
Tarrafas	541	454	575	507	417	425
Umari	415	482	444	389	440	397

Fonte: M T E – RAIS – 2009-2015

Nota: Maiores e Menores municípios no ano de 2015.

SALDO DE EMPREGO (ADMITIDO – DESLIGADO)

Evolução do emprego formal segundo os 10 maiores e os 10 menores municípios do Ceará – 2010-2016

Municípios	Saldo de emprego = Admitidos – Desligados						
	2010	2011	2012	2013	2014	2015	2016
Ceará	86.306	58.968	42.463	51.461	48.021	-34.336	-37.499
10 maiores							
Itapipoca	299	657	125	-617	667	32	981
Pereiro	42	-32	37	112	89	204	531
Jijoca de Jericoacoara	97	94	132	167	307	237	347
Brejo Santo	292	57	-153	1.324	1.025	-308	282
Senador Pompeu	322	67	175	209	49	-114	281
Santa Quitéria	318	264	69	169	144	-192	189
Quixeramobim	114	432	154	272	290	22	174
Icapuí	-99	282	263	369	522	717	167
Aquiraz	905	856	1.420	817	-597	-42	124
Granja	18	-7	-5	-11	98	116	117
10 menores							
Russas	1.377	408	-103	611	704	-1.389	-852
Crato	233	-125	985	806	886	-530	-885
Pacajus	17	1.150	630	331	118	-512	-886
Aracati	193	370	226	282	1.010	449	-1.495
Eusébio	2.759	2.923	1.266	2.325	2.426	-2.031	-1.968
Maracanaú	3.903	1.639	2.210	3.020	13	-2.611	-2.131
Sobral	-1.290	-977	3.039	6.082	-575	-2.857	-2.220
São Gonçalo do Amarante	3.077	226	-1.058	379	2.122	667	-3.311
Caucaia	2.355	-220	943	2.713	4.814	-175	-3.807
Fortaleza	56.124	39.443	27.098	22.443	23.470	-21.948	-18.045

Fonte: M T E – CAGED – 2010-2016

Nota: Maiores e Menores municípios no ano de 2016.

Dados coletados 7/1/2017.

6- SANEAMENTO

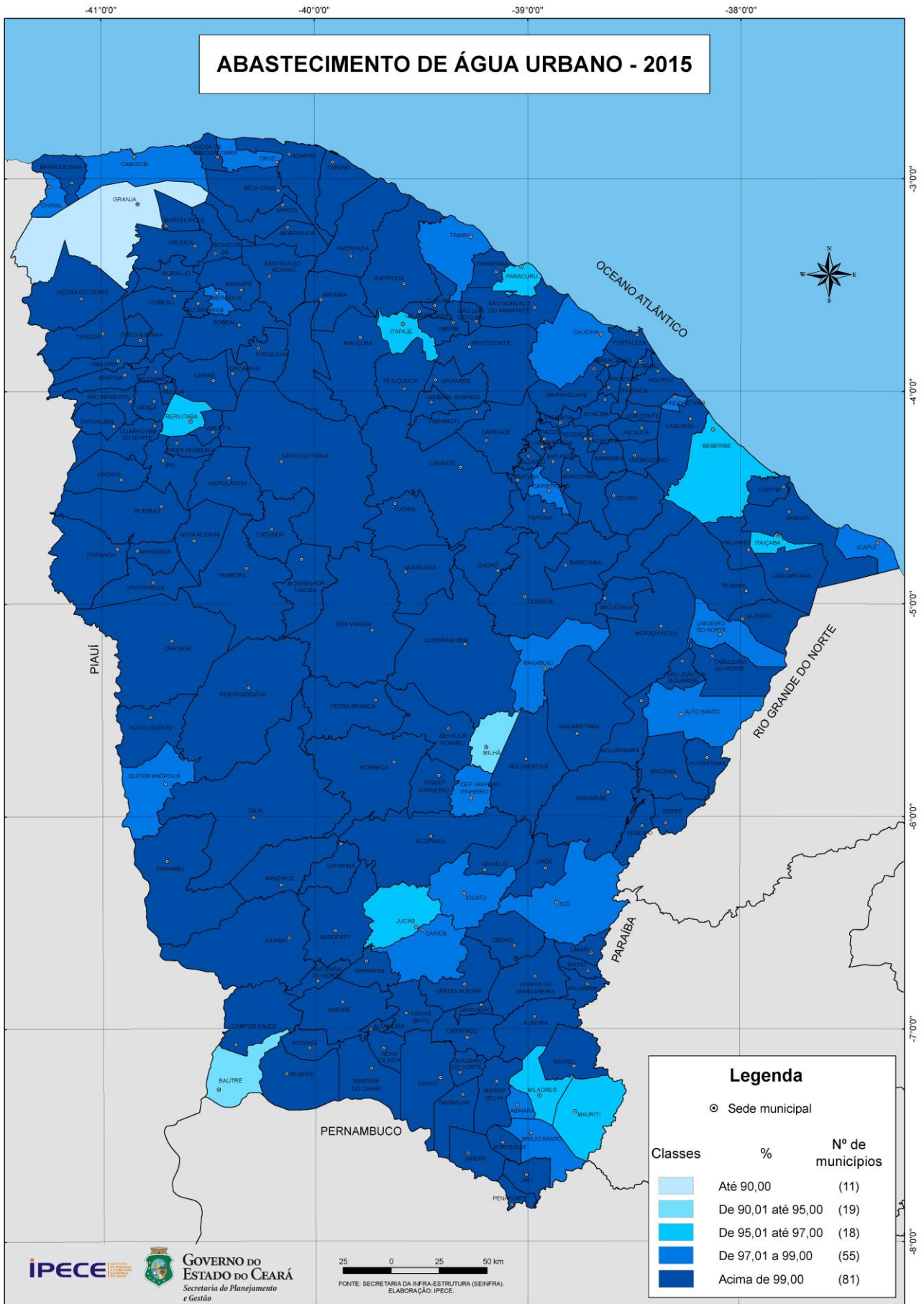
ABASTECIMENTO D'ÁGUA URBANO

Cobertura de abastecimento d'água urbano, segundo os 10 maiores e os 10 menores municípios do Ceará – 2010-2015.

Municípios	% abastecimento d'água urbano					
	2010	2011	2012	2013	2014	2015
Ceará	91,57	93,40	95,44	91,56	91,63	92,06
10 maiores						
Baturité	95,14	95,19	99,11	99,19	99,19	100,00
Boa Viagem	97,56	98,80	99,35	100,00	100,00	100,00
Canindé	97,18	97,72	99,20	100,00	100,00	100,00
Caririaçu	98,01	98,01	63,94	100,00	100,00	100,00
Croatá	87,66	78,46	85,46	100,00	100,00	100,00
Ererê	100,00	80,54	100,00	100,00	100,00	100,00
Ibaretama	55,17	95,60	95,69	93,53	93,53	100,00
Ipaoranga	89,83	89,83	89,88	100,00	100,00	100,00
Ipu	94,48	96,70	96,69	100,00	100,00	100,00
Jaguaribe	92,73	95,91	97,80	100,00	100,00	100,00
10 menores						
Itapajé	95,47	95,50	76,71	80,00	80,00	90,00
Beberibe	73,85	72,21	88,82	90,05	90,66	89,99
Mauriti	74,94	75,36	86,27	89,71	89,71	89,71
Reriutaba	75,69	75,84	96,20	96,45	96,45	89,12
Itaiçaba	91,97	92,46	77,50	79,60	83,81	88,81
Milagres	69,92	70,57	75,72	75,97	75,97	87,45
Paracuru	87,60	88,11	88,05	85,38	85,38	85,38
Jucás	91,69	97,54	79,10	85,00	85,00	85,00
Milhã	77,94	87,59	85,82	84,99	84,99	84,99
Salitre	82,31	83,82	85,45	84,49	84,49	84,49

Fonte: Secretaria da Infra-Estrutura (SEINFRA)

Nota: Maiores e Menores municípios no ano de 2015.



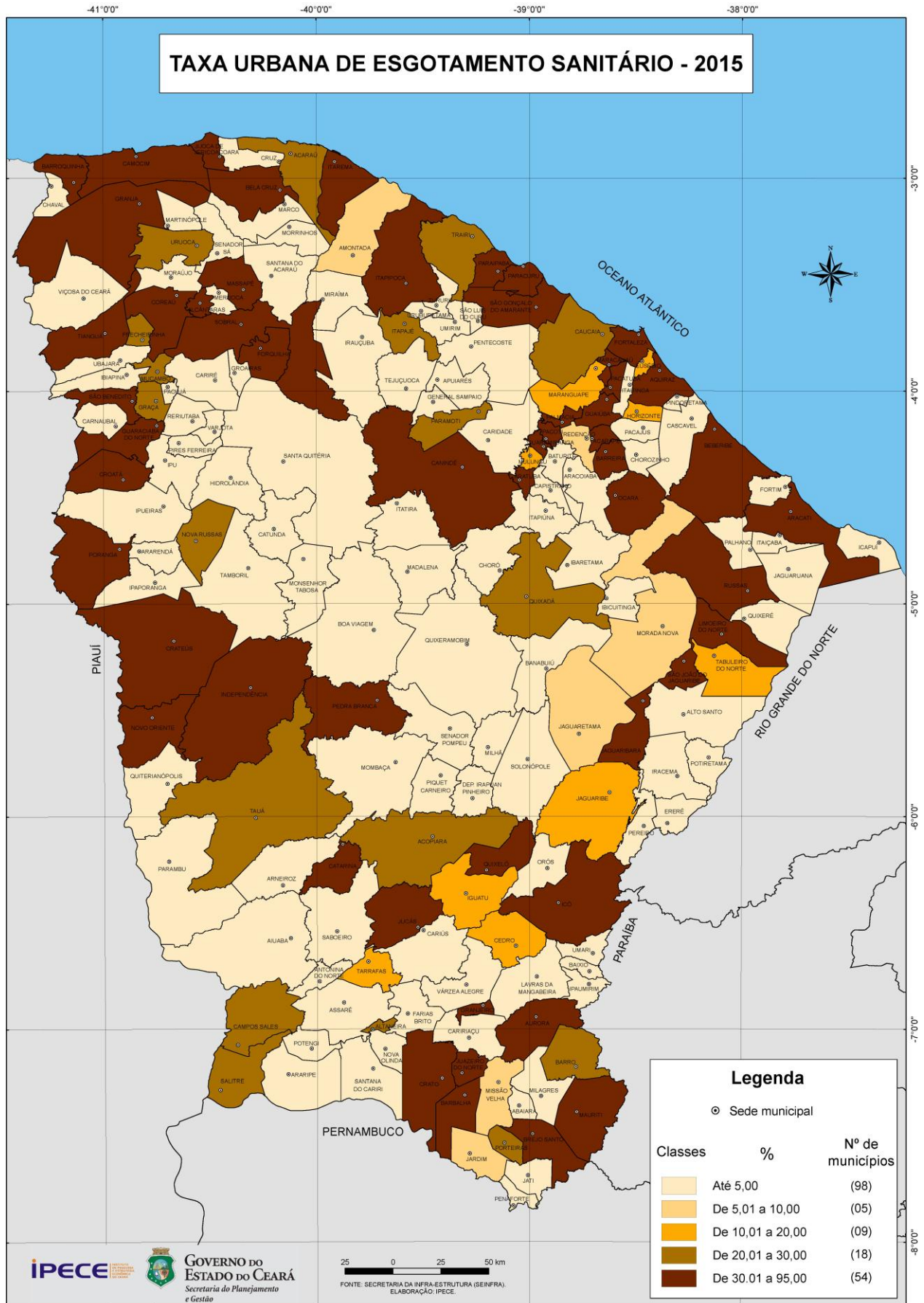
ESGOTAMENTO URBANO

Cobertura de esgotamento urbano, segundo os 10 maiores e os 10 menores municípios do Ceará – 2010-2015

Municípios	% esgotamento urbano					
	2010	2011	2012	2013	2014	2015
Ceará	28,87	34,62	36,71	36,19	36,16	38,24
10 maiores						
Quixelô	87,78	87,78	91,45	95,00	95,00	94,99
Pacoti	73,46	73,96	74,24	83,25	83,25	91,04
Limoeiro do Norte	18,41	13,78	14,49	28,07	28,07	90,00
Brejo Santo	86,95	86,95	87,94	84,48	84,48	83,01
Paraipaba	73,87	72,59	72,87	82,20	82,20	82,20
Guaramiranga	36,94	37,10	36,81	64,36	64,36	80,40
Jaguaribara	72,00	71,43	70,94	71,73	71,73	78,75
Alcântaras	61,44	62,42	65,68	78,84	76,95	75,56
Crateús	37,48	45,11	62,51	73,50	73,50	75,41
Sobral	65,72	63,48	62,21	70,00	70,00	68,58
10 menores						
Amontada	-	-	3,03	7,77	7,77	7,61
Jaguaratama	7,23	7,14	6,92	6,75	6,75	6,94
Morada Nova	1,99	1,99	1,99	5,00	5,00	5,00
Pacajús	0,02	0,05	0,12	4,58	4,58	4,43
Saboeiro	2,36	2,69	4,27	4,24	4,24	4,42
Cascavel	3,27	3,22	3,53	4,52	4,40	4,40
Baturité	4,68	4,43	4,45	4,30	4,15	4,17
Milhã	2,97	2,73	2,68	3,67	3,67	3,66
Itaitinga	2,87	3,76	2,94	3,96	2,25	2,40
Pindoretama	-	-	-	-	-	0,10

Fonte: Secretaria da Infraestrutura (SEINFRA)

Nota: Maiores e Menores municípios no ano de 2015.



7- ENERGIA ELÉTRICA

CONSUMO

Consumo de energia elétrica (mwh) segundo os 10 maiores e os 10 menores municípios do Ceará - 2010-2015

Municípios	Consumo de energia elétrica (mwh)					
	2010	2011	2012	2013	2014	2015
Ceará	8.810.032	8.810.032	9.814.199	10.687.502	11.125.614	11.228.670
10 maiores						
Fortaleza	3.326.456	3.326.456	3.635.592	4.042.822	4.222.090	4.203.104
Maracanaú	932.031	932.031	959.811	1.046.849	962.168	962.040
Sobral	425.514	425.514	455.745	388.266	403.685	409.894
Caucaia	237.072	237.072	291.029	332.367	365.931	384.485
Juazeiro do Norte	237.782	237.782	284.818	309.366	329.737	334.543
Aquiraz	139.145	139.145	177.184	193.630	200.959	201.657
Eusébio	138.746	138.746	148.896	160.506	170.642	182.742
Horizonte	94.685	94.685	113.432	130.317	143.575	152.718
Limoeiro do Norte	93.064	93.064	100.497	131.094	134.916	148.218
Aracati	129.752	129.752	155.728	155.719	158.811	146.975
10 menores						
Antonina do Norte	3.571	3.571	3.888	4.153	4.264	4.426
Pacujá	3.234	3.234	3.429	3.739	4.021	4.266
Tarrafas	3.270	3.270	3.575	3.972	4.012	4.255
Umari	3.612	3.612	3.731	4.019	4.119	4.171
Arneiroz	3.189	3.189	3.680	3.857	3.915	4.108
Baixio	3.186	3.186	3.546	3.664	3.715	3.727
Altaneira	3.168	3.168	3.388	3.620	3.667	3.706
Potiretama	2.698	2.698	3.064	3.265	3.430	3.637
Senador Sá	2.593	2.593	2.871	3.143	3.397	3.513
Granjeiro	1.952	1.952	2.093	2.304	2.315	2.434

Fonte: COELCE

Nota: Maiores e Menores municípios no ano de 2015.

CONSUMIDORES

Consumidores de energia elétrica segundo os 10 maiores e os 10 menores municípios do Ceará – 2010-2015

Municípios	Consumidores de energia elétrica					
	2010	2011	2012	2013	2014	2015
Ceará	2.856.458	2.968.209	3.068.574	3.185.109	3.294.861	3.378.426
10 maiores						
Fortaleza	863.110	889.814	912.040	939.459	964.625	982.777
Caucaia	99.761	103.906	107.575	113.460	118.175	122.873
Juazeiro do Norte	82.424	85.955	90.390	94.361	98.361	100.608
Maracanaú	63.811	66.497	69.654	73.744	77.003	80.473
Sobral	66.277	68.430	70.900	73.706	76.309	78.287
Crato	40.613	42.284	43.836	45.866	47.587	48.690
Itapipoca	33.946	35.754	37.177	39.323	40.621	41.982
Iguatu	34.768	36.096	37.458	38.849	39.932	40.779
Aquiraz	28.314	29.808	31.472	33.275	34.516	36.011
Maranguape	28.236	29.459	30.860	32.784	33.953	35.673
10 menores						
Altaneira	2.620	2.728	2.830	2.925	3.003	3.058
Umari	2.694	2.772	2.837	2.925	3.019	3.005
Guaramiranga	2.174	2.298	2.394	2.542	2.710	2.840
Senador Sá	2.379	...	2.573	2.659	2.754	2.797
General Sampaio	2.248	2.336	2.469	2.594	2.678	2.712
Potiretama	2.252	2.395	2.448	2.529	2.598	2.635
Ererê	2.235	2.289	2.369	2.458	2.540	2.610
Pacujá	2.355	2.400	2.476	2.528	2.578	2.604
Baixio	2.128	2.217	2.268	2.330	2.375	2.455
Granjeiro	1.635	1.703	1.736	1.804	1.849	1.880

Fonte: COELCE

Nota: Maiores e Menores municípios no ano de 2015.

8 - PREVIDÊNCIA SOCIAL

Número de benefícios emitidos segundo os 10 maiores e os 10 menores municípios do Ceará – 2010-2015

Municípios	Número de Benefícios emitidos em Dezembro					
	2010	2011	2012	2013	2014	2015
Ceará	1.234.622	1.281.188	1.328.707	1.379.244	1.423.546	1.443.253
10 maiores						
Fortaleza	268.396	278.397	285.215	296.303	307.273	310.146
Juazeiro do Norte	32.456	33.790	35.193	36.163	36.905	37.052
Sobral	30.281	30.941	30.000	30.940	31.959	31.436
Caucaia	24.460	25.589	25.565	26.757	27.737	28.154
Itapipoca	20.337	21.330	22.313	23.464	23.778	23.971
Crato	20.264	21.120	21.021	21.838	22.557	23.163
Iguatu	23.138	23.734	22.629	22.820	23.290	23.139
Crateús	19.095	19.530	19.804	20.074	20.300	20.083
Quixadá	19.707	19.773	19.757	19.807	20.150	19.889
Maracanau	15.283	16.279	17.342	18.264	19.207	19.713
10 menores						
Paramoti	665	748	466	598	677	766
Umari	1.086	1.138	426	530	595	650
Baixio	603	586	578	582	591	591
Apuiarés	1.421	1.518	145	251	408	522
Martinópolis	880	959	123	274	427	472
Altaneira	1.045	1.104	140	302	390	467
Moraújo	417	541	72	225	328	398
General Sampaio	800	859	137	255	330	370
Senador Sá	669	722	145	245	352	368
Guaramiranga	286	358	64	114	163	195

Fonte: DATAPREV

Nota: Maiores e Menores municípios no ano de 2015.

Painel de Indicadores Socioeconômicos: Os 10 maiores e os 10 Menores municípios cearenses - 2016

Valor dos benefícios emitidos pela previdência social nos municípios, segundo os 10 maiores e os 10 menores municípios do Ceará – 2010-2015

Municípios	Valor dos benefícios emitidos (R\$ mil)					
	2010	2011	2012	2013	2014	2015
Ceará	8.360.546	9.212.004	10.710.748	12.060.079	13.371.911	14.936.341
10 maiores						
Fortaleza	2.397.691	2.650.675	3.004.460	3.345.888	3.708.072	4.109.561
Juazeiro do Norte	222.490	246.031	285.520	321.867	351.295	387.114
Sobral	208.832	227.347	258.145	278.305	309.746	337.826
Caucaia	157.195	173.872	201.488	225.119	250.529	281.552
Crato	137.159	151.090	173.033	189.952	210.116	236.455
Iguatu	144.927	156.895	177.449	187.992	205.140	225.313
Itapipoca	121.690	135.423	160.186	184.208	202.313	224.515
Maracanaú	104.731	119.396	143.389	165.381	187.968	211.306
Crateús	122.043	132.555	151.766	167.624	182.481	198.123
Quixadá	123.695	131.252	150.326	162.676	175.564	191.880
10 menores						
Paramoti	3.672	4.611	5.319	4.231	5.437	6.788
Umari	6.484	7.276	7.569	3.905	4.916	5.941
Baixio	3.708	3.875	4.255	4.587	5.029	5.615
Apuiarés	8.436	9.650	9.237	1.683	3.048	4.500
Martinópolis	5.154	6.110	6.142	1.639	3.115	4.442
Altaneira	6.267	7.130	6.960	1.916	2.972	4.118
Moraújo	2.337	3.303	4.110	1.354	2.681	3.798
Senador Sá	3.997	4.516	4.632	1.640	2.604	3.587
General Sampaio	4.724	5.397	5.321	1.689	2.575	3.389
Guaramiranga	1.638	2.126	2.210	746	1.235	1.799

Fonte: DATAPREV

Nota: Maiores e Menores municípios no ano de 2015.

Painel de Indicadores Socioeconômicos: Os 10 maiores e os 10 Menores municípios cearenses - 2016

Valor arrecadado pela previdência social nos municípios, segundo os 10 maiores e os 10 menores municípios do Ceará – 2010-2015

Municípios	Valor arrecadado (R\$ mil)					
	2010	2011	2012	2013	2014	2015
Ceará	2.955.054	3.710.472	4.314.183	4.921.249	4.746.445	5.021.989
10 maiores						
Fortaleza	2.124.669	2.743.003	3.141.026	3.610.279	3.419.043	4.120.979
Sobral	66.568	80.219	92.319	106.055	95.506	97.634
Maracanaú	61.750	66.619	89.994	111.719	84.508	95.127
Caucaia	39.925	49.868	38.680	46.050	46.036	58.201
Juazeiro do Norte	46.518	64.081	79.263	92.159	88.438	43.064
Aquiraz	12.904	13.518	17.730	21.379	21.773	28.528
Limoeiro do Norte	12.573	14.677	15.598	17.013	20.939	25.678
Iguatu	25.013	34.529	38.652	43.146	39.217	24.313
Russas	11.664	15.791	19.796	27.145	27.871	23.917
Eusébio	12.975	19.537	20.551	26.013	24.300	22.931
10 menores						
Nova Russas	11.458	12.637	15.158	14.120	14.851	200
Alto Santo	0	0	0	169	513	149
Acopiara	4.035	4.058	5.342	6.720	5.568	140
Novo Oriente	2.102	2.484	3.594	3.048	3.702	96
Pentecoste	6.778	8.193	10.931	10.431	10.261	94
Lavras da						
Mangabeira	3.878	3.670	6.109	6.141	8.139	91
Trairi	6.893	7.371	8.770	10.820	9.733	67
Solonópole	3.339	4.997	5.707	3.874	4.659	40
Salitre	0	0	0	13	32	37
Amontada	2.435	2.807	3.304	4.575	4.393	26

Fonte: DATAPREV

Nota: Maiores e Menores municípios no ano de 2015.

Anexo

Convenções Utilizadas

[...] O dado é desconhecido, podendo o fenômeno existir ou não existir.

[-] O fenômeno não existe.

[0;0,0;0,00] O dado existe, mas seu valor é inferior à metade da unidade adotada.