

Painel de Indicadores Sociais e Econômicos: Os 10 maiores e os 10 menores municípios cearenses -2018

GOVERNO DO ESTADO DO CEARÁ

Camilo Sobreira de Santana – Governador

Maria Izolda Cela de Arruda Coelho – Vice-Governadora

SECRETARIO DO PLANEJAMENTO E GESTÃO (SEPLAG)

Francisco de Queiroz Maia Júnior – Secretário

Antônio Sérgio Montenegro Cavalcante – Secretário adjunto Júlio

Cavalcante Neto – Secretário executivo

INSTITUTO DE PESQUISA E ESTRATÉGIA ECONÔMICA DO CEARÁ (IPECE)

Flávio Ataliba F. D. Barreto – Diretor Geral

Marília Rodrigues Firmiano – Gerente de Estatística, Geografia e Informações

PAINEL DE INDICADORES SOCIAIS E ECONÔMICOS

ELABORAÇÃO:

Cleyber Nascimento de Medeiros

Fátima Juvenal de Sousa

Kathiuscia Alves de Lima

Jáder Ribeiro de Lima

O Instituto de Pesquisa e Estratégia Econômica do Ceará (IPECE) é uma autarquia vinculada à Secretaria do Planejamento e Gestão do Estado do Ceará.

Fundado em 14 de abril de 2003, o IPECE é o órgão do Governo responsável pela geração de estudos, pesquisas e informações socioeconômicas e geográficas que permitem a avaliação de programas e a elaboração de estratégias e políticas públicas para o desenvolvimento do Estado do Ceará.

Missão: Propor políticas públicas para o desenvolvimento sustentável do Ceará por meio da geração de conhecimento, informações geossocioeconômicas e da assessoria ao Governo do Estado em suas decisões estratégicas.

Valores: Ética e transparência; Rigor científico; Competência profissional; Cooperação interinstitucional e Compromisso com a sociedade.

Visão: Ser uma Instituição de pesquisa capaz de influenciar de modo mais efetivo, até 2025, a formulação de políticas públicas estruturadoras do desenvolvimento sustentável do estado do Ceará.

INSTITUTO DE PESQUISA E ESTRATÉGIA ECONÔMICA DO CEARÁ (IPECE)

Av. Gal. Afonso Albuquerque Lima, s/nº - Edifício SEPLAG,

Térreo, Centro Administrativo Governador Virgílio Távora –

Cambeba.

Tel. (85) 3101-3496

CEP: 60830-120 – Fortaleza-CE.

ouvidoria@ipece.ce.gov.br

Sobre o Painel de Indicadores Sociais e Econômicos: Os 10 maiores e os 10 menores municípios cearenses.

Apresenta de forma rápida e sucinta um comparativo dos maiores e menores municípios cearenses em relação a indicadores das áreas de demografia, saúde, educação, infraestrutura e economia.

APRESENTAÇÃO

O IPECE disponibiliza para a sociedade a publicação “Painel de Indicadores Sociais e Econômicos: Os 10 maiores e os 10 menores municípios cearenses – 2018”, a qual possibilita uma avaliação dos municípios cearenses no tocante a questões sociais e econômicas.

Especificamente, este trabalho apresenta, de forma sucinta, um comparativo do desempenho dos municípios em relação a indicadores socioeconômicos das áreas de demografia, saúde, educação, infraestrutura, economia e previdência social.

Aproveitamos para agradecer a disposição das diversas entidades em nos fornecer as valiosas informações componentes desta publicação, assim como, o empenho da equipe do IPECE no processo de elaboração deste trabalho.

Flávio Ataliba F. D. Barreto
Diretor Geral do IPECE

ÍNDICE

1- INFORMAÇÕES DEMOGRÁFICAS	08
2- INFORMAÇÕES DE ECONOMIA.....	12
3- INFORMAÇÕES DE SAÚDE	21
4- INFORMAÇÕES DE EDUCAÇÃO	27
5- INFORMAÇÕES DE EMPREGO	37
6- SANEAMENTO	39
7- ENERGIA ELÉTRICA.....	43
8- PREVIDÊNCIA SOCIAL	45

MAPAS

ESTIMATIVA DA POPULAÇÃO – 2018

DENSIDADE DEMOGRÁFICA – 2018

MÉDIA DA TAXA DE MORTALIDADE INFANTIL – 2015-2017

TAXA DE ACIDENTE VASCULAR CEREBRAL (AVC) (40 ANOS OU MAIS) – 2016

TAXA DE ESCOLARIZAÇÃO NO ENSINO FUNDAMENTAL – 2015

TAXA DE ESCOLARIZAÇÃO NO ENSINO MÉDIO – 2015

TAXA URBANA DE ABASTECIMENTO DE ÁGUA – 2016

TAXA URBANA DE ESGOTAMENTO SANITÁRIO – 2016

PIB A PREÇOS DE MERCADO – 2015

ESTRUTURA SETORIAL DO VALOR ADICIONADO – 2015

ARRECADAÇÃO DO ICMS - 2017

SUMÁRIO EXECUTIVO

DEMOGRAFIA

- Conforme estimativa populacional do IBGE, o Ceará atingiu a marca de 9.075.649 habitantes no ano de 2018, obtendo um crescimento relativo de 5,46% em relação ao ano de 2012. O Estado é o terceiro mais populoso da região Nordeste, detendo uma taxa de participação na região correspondente a 15,99%, e o oitavo do país, com uma participação equivalente a 4,35% da população brasileira;
- Em relação a distribuição populacional nos municípios, Fortaleza concentra o maior contingente, contando com 2.643.247 habitantes (29,12%), vindo em seguida os municípios de Caucaia (363.982; 4,01%), Juazeiro do Norte (271.926; 3,00%), Maracanaú (226.128; 2,49%) e Sobral (206.644; 2,28%);
- Quanto a densidade demográfica, tem-se que a média do Estado em 2018 correspondeu a 60,96 hab./km². A capital cearense atingiu o maior valor em 2018, com mais de 8.300 hab./km². De fato, dos 10 maiores municípios em termos de densidade demográfica, nove situam-se na RMF, em decorrência de um maior desenvolvimento desta região em relação às outras do Ceará, em termos de disponibilização de serviços públicos, infraestrutura, atividade econômica e geração de empregos;

ECONOMIA

- O Produto Interno Bruto (PIB) de Fortaleza atingiu o valor de R\$ (mil) 57.246.034, respondendo por 43,83% do PIB do Estado em 2015 (último ano com dados disponíveis), se destacando que em 2010 esse percentual era de 46,64%. Desse modo, teve-se uma leve desconcentração da atividade econômica cearense no período analisado quando comparado o PIB da capital com o do interior;
- Em 2015, os municípios com maiores participações no PIB do Estado foram Fortaleza (43,83%), Maracanaú (6,04%), Caucaia (4,34%), Sobral (3,12%) e Juazeiro do Norte (3,00%). Enquanto isso, os municípios de General Sampaio, Pires Ferreira, Altaneira, Potiretama, Umari, Senador Sá, Pacujá, Baixio e Granjeiro detiveram menos de 0,03% de participação;

- Quanto ao PIB *per capita*, destaca-se em 2015 o município do Eusébio (R\$ 53.213), que possuiu o maior valor dentre os 184 municípios cearenses. Outros municípios cearenses com elevados valores de PIB *per capita* corresponderam a São Gonçalo do Amarante (R\$ 39.143), Maracanaú (R\$ 35.635) e Aquiraz (R\$ 23.505), sendo os dois primeiros com significativa participação na economia do setor industrial e o último com expressiva participação do setor de serviços;
- No tocante a estrutura do valor adicionado a preços básicos dos municípios em 2015, destaca-se que no setor da Agropecuária os municípios de Missão Velha (54,25%), Quixeré (39,51%), São João do Jaguaribe (39,18%), Jaguaribara (38,53%) e Beberibe (32,85%) tiveram as maiores participações;
- Em relação ao setor Industrial, os municípios que se destacaram foram São Gonçalo do Amarante (53,33%), Eusébio (46,17%), Frecheirinha (43,30%) Uruburetama (42,19%) e Maracanaú (41,32%). Por sua vez, os municípios com maior participação de suas economias no setor de Serviços, em 2015, foram Mucambo, Jijoca de Jericoacoara, Nova Russas, Pereiro e Antonina do Norte, com percentuais acima de 90%;

INFRAESTRUTURA

- No tocante ao consumo de energia elétrica, dos dez maiores municípios sete situam-se na RMF, excetuando-se Sobral, Juazeiro do norte e Crato. Estes municípios respondem por 55,93% do consumo de energia elétrica em 2017, salientando-se que somente a capital é responsável por 37,55%. Por sua vez, os municípios de Granjeiro, Baixio, Potiretama e Altaneira possuíram os menores consumos de energia elétrica neste ano, com valores menores a 4.000 mwh;
- No período de 2012 a 2017, o número de ligações ativas de água passou de 1.393.477 para 1.636.686 no Ceará, representando um crescimento de 12,28%. Os municípios com as maiores concentrações de ligações ativas em 2016 foram Fortaleza (40,03%), Juazeiro do Norte (5,36%), Caucaia (5,42%), Maranguape (1,66%) e Itapipoca (1,45%);

- No ano de 2017, verificou-se um quantitativo de 592.672 ligações ativas de esgotamento sanitário no Estado realizadas pela Cagece, sendo a maior parte registrada e Fortaleza (63,85%).

SOCIAL

- O Ceará registrou no ano de 2017 uma taxa de mortalidade infantil igual a 13,20 por mil nascidos vivos, sendo este um valor um pouco acima do anotado no ano de 2016 (12,69). Os municípios com as maiores taxas de mortalidade infantil em 2017 foram Ererê (58,82), Ibareta (46,63), Penaforte (40,00), Catarina (37,04) e Iracema (370,04), com índices três vezes maior que a média do Estado;
- Avaliando os resultados das notas do SPAECE para o Ceará no ano de 2017, observa-se que o Estado obteve proficiência adequada em português e matemática para o 5º ano do ensino fundamental na rede municipal. Para o 9º ano do ensino fundamental, o Ceará teve classificação intermediária em português e matemática;
- Os municípios de Sobral, Frecheirinha, Pires Ferreira, Jijoca de Jericoacoara e Cruz se destacaram na proficiência em português para o 9º ano do ensino fundamental, enquanto que para matemática, nesta mesma série, os municípios de Frecheirinha, Sobral, Catunda, Cruz e Pires Ferreira obtiveram os maiores índices;
- Em 2016, conforme dados da RAIS, tinha-se um total de 1.443.365 empregos formais no Ceará, sendo que 53,56% estavam localizados na capital. Após Fortaleza, destacam-se os municípios de Maracanaú (3,82%), Juazeiro do Norte (3,34%) e Sobral (3,10%);
- Ressalta-se que outros indicadores demográficos, econômicos, de infraestrutura e sociais estão disponíveis para consulta nesta publicação, podendo-se averiguar os municípios que obtiveram o melhor e o pior desempenho.

1- INFORMAÇÕES DEMOGRÁFICAS

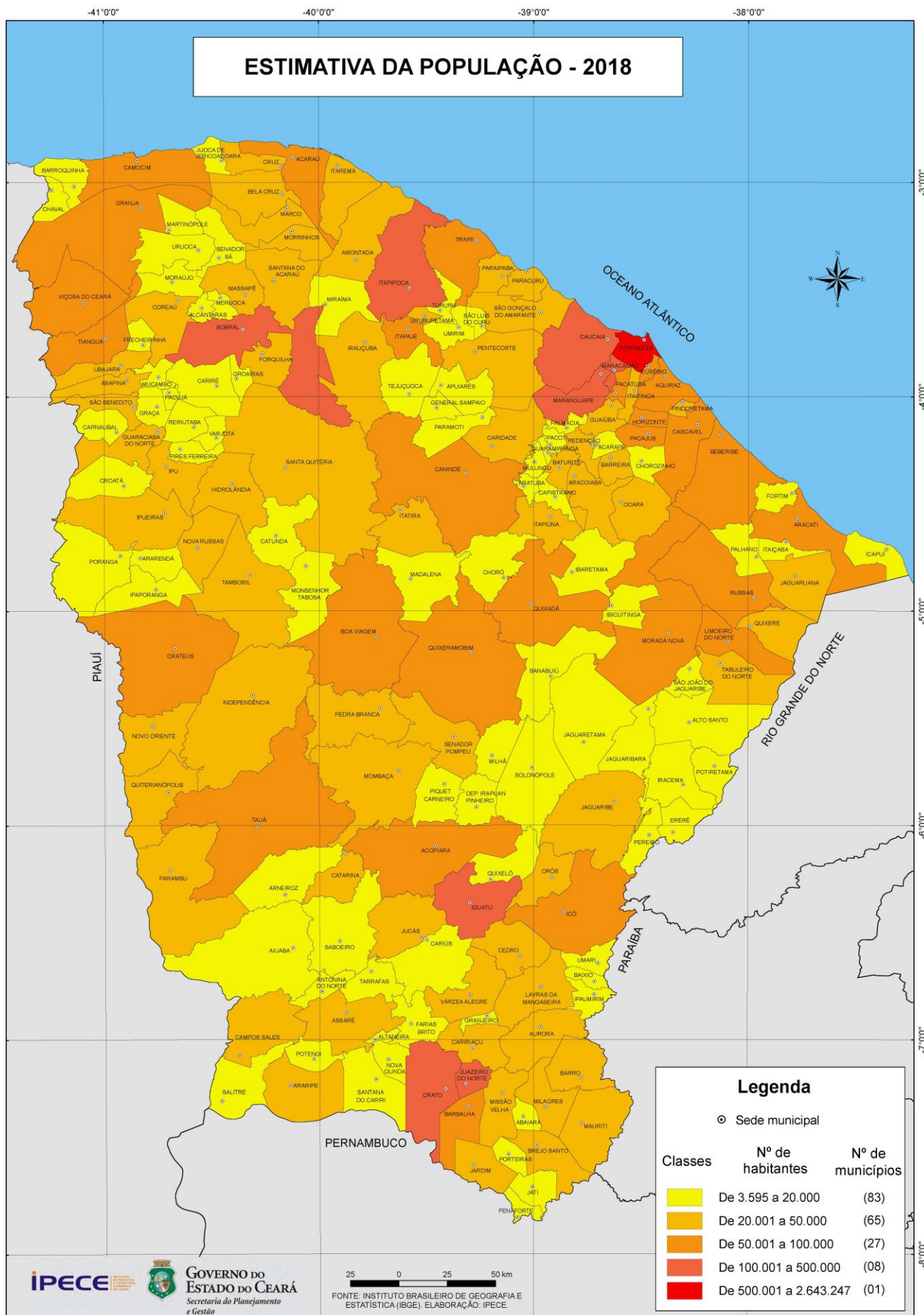
POPULAÇÃO TOTAL

Estimativa da população residente segundo os 10 maiores e os 10 menores municípios do Ceará – 2012-2018

Municípios	Estimativa da população						
	2012	2013	2014	2015	2016	2017	2018
Ceará	8.606.005	8.778.576	8.842.791	8.904.459	8.963.663	9.020.460	9.075.649
10 maiores							
Fortaleza	2.500.194	2.551.806	2.571.896	2.591.188	2.609.716	2.627.482	2.643.247
Caucaia	336.091	344.936	349.526	353.932	358.164	362.223	363.982
Juazeiro do Norte	255.648	261.289	263.704	266.022	268.248	270.383	271.926
Maracanaú	213.404	217.922	219.749	221.504	223.188	224.804	226.128
Sobral	193.134	197.663	199.750	201.756	203.682	205.529	206.644
Crato	123.963	126.591	127.657	128.680	129.662	130.604	131.372
Itapipoca	119.320	122.220	123.613	124.950	126.234	127.465	128.135
Maranguape	117.306	120.405	122.020	123.570	125.058	126.486	127.098
Iguatu	98.138	100.053	100.733	101.386	102.013	102.614	103.255
Quixadá	82.258	83.990	84.684	85.351	85.991	86.605	87.116
10 menores							
Senador Sá	7.041	7.210	7.290	7.367	7.442	7.513	7.553
Altaneira	7.033	7.196	7.271	7.344	7.413	7.479	7.521
Antonina do Norte	7.056	7.172	7.200	7.227	7.253	7.278	7.328
Ererê	6.922	7.041	7.073	7.104	7.134	7.163	7.211
General Sampaio	6.423	6.591	6.679	6.763	6.845	6.922	6.956
Potiretama	6.181	6.278	6.299	6.318	6.337	6.356	6.400
Baixio	6.072	6.165	6.182	6.198	6.214	6.228	6.272
Pacujá	6.037	6.131	6.150	6.168	6.186	6.202	6.246
Granjeiro	4.551	4.569	4.531	4.494	4.459	4.425	4.469
Guaramiranga	3.956	3.909	3.812	3.720	3.632	3.547	3.595

Fonte: Instituto Brasileiro de Geografia e Estatística (IBGE).

Nota: Maiores e Menores municípios no ano de 2018.



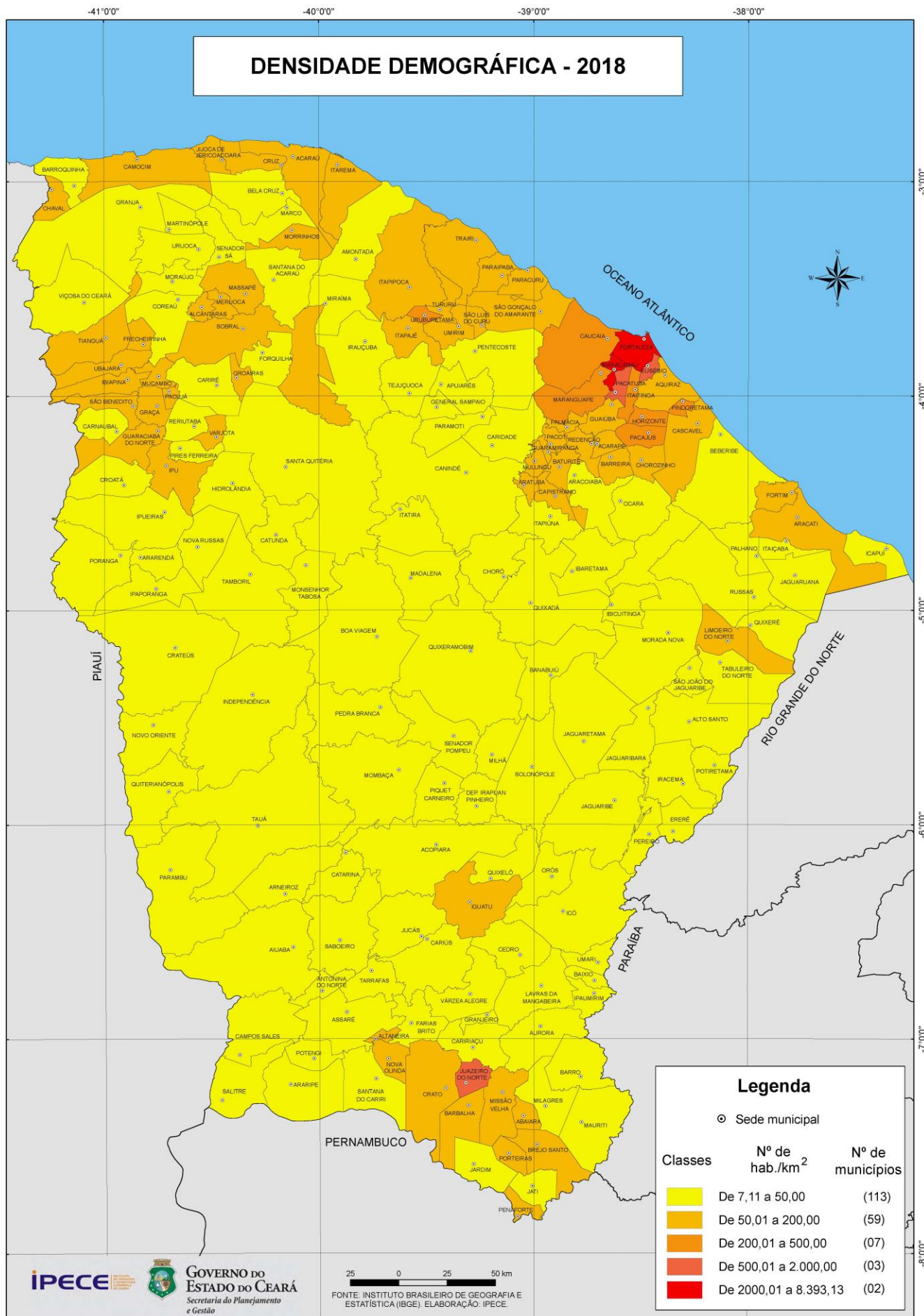
DENSIDADE DEMOGRÁFICA

Densidade Demográfica segundo os 10 maiores e os 10 menores municípios do Ceará – 2012-2018

Municípios	Densidade demográfica (hab./km ²)						
	2012	2013	2014	2015	2016	2017	2018
Ceará	57,80	58,96	59,39	59,81	60,20	60,59	60,96
10 maiores							
Fortaleza	7.938,89	8.102,77	8.166,56	8.227,82	8.286,65	8.343,07	8.393,13
Maracanaú	2.001,01	2.043,38	2.060,51	2.076,96	2.092,75	2.107,91	2.120,32
Juazeiro do Norte	1.027,39	1.050,06	1.059,77	1.069,08	1.078,03	1.086,61	1.092,81
Eusébio	607,47	625,97	636,77	647,14	657,08	666,63	669,32
Pacatuba	571,32	588,84	599,10	608,95	618,41	627,48	630,01
Horizonte	365,16	378,70	387,56	396,08	404,26	412,10	413,26
Caucaia	273,58	280,78	284,51	288,10	291,54	294,85	296,28
Pacajus	253,39	261,20	265,78	270,19	274,42	278,48	279,59
Pindoretama	256,15	262,62	265,84	268,92	271,89	274,74	276,12
Itaitinga	242,78	248,66	251,47	254,17	256,76	259,24	260,62
10 menores							
Tamboril	12,95	13,09	13,07	13,05	13,03	13,01	13,12
Alto Santo	12,33	12,53	12,57	12,61	12,65	12,69	12,78
Solonópole	11,57	11,73	11,76	11,78	11,80	11,82	11,91
Saboeiro	11,33	11,45	11,42	11,39	11,36	11,33	11,43
Jaguaretama	10,14	10,25	10,24	10,23	10,22	10,21	10,29
Santa Quitéria	10,05	10,18	10,18	10,18	10,18	10,18	10,26
Poranga	9,20	9,32	9,33	9,34	9,34	9,35	9,42
Independência	7,96	8,06	8,06	8,06	8,07	8,07	8,13
Arneiroz	7,19	7,28	7,28	7,29	7,29	7,29	7,35
Aiuaba	6,76	6,89	6,94	6,98	7,02	7,06	7,11

Fonte: Instituto Brasileiro de Geografia e Estatística (IBGE).

Nota: Maiores e Menores municípios no ano de 2018.



2-INFORMAÇÕES DE ECONOMIA

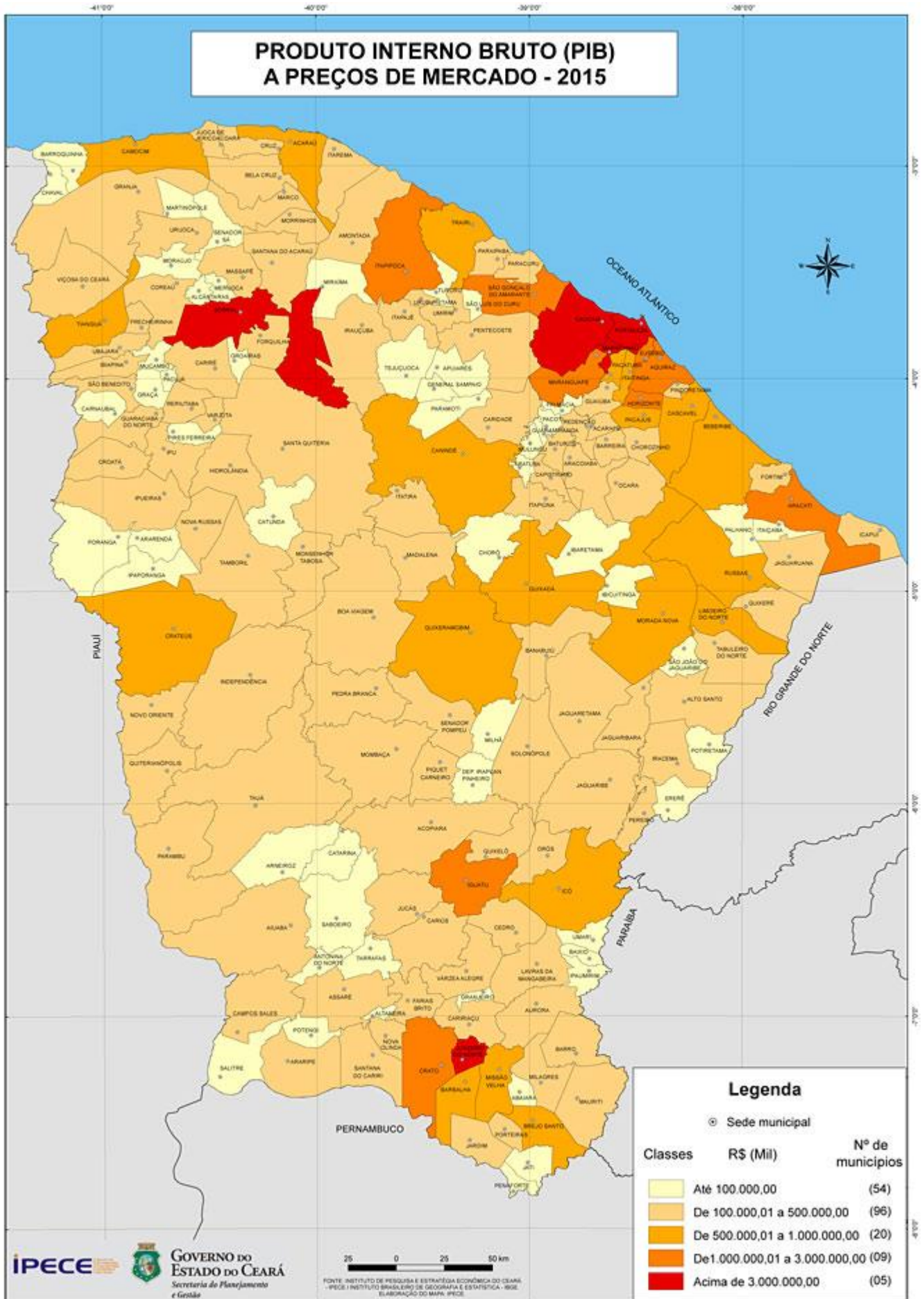
PRODUTO INTERNO BRUTO (PIB)

PIB a preços de mercado segundo os 10 maiores e os 10 menores municípios do Ceará – 2010-2015

Municípios	PIB a preços de mercado (RS mil)					
	2010	2011	2012	2013	2014	2015
Ceará	79.336.299	89.695.828	96.973.753	109.036.556	126.054.472	130.620.788
10 maiores						
Fortaleza	37.001.831	41.394.561	45.775.429	49.758.763	56.116.644	57.246.034
Maracanaú	4.499.790	5.005.885	5.321.236	6.291.122	7.029.386	7.893.296
Caucaia	2.842.606	3.283.060	3.853.817	4.750.602	5.582.491	5.673.368
Sobral	2.553.785	2.671.208	2.987.979	3.419.143	3.830.449	4.080.276
Juazeiro do Norte	2.151.335	2.475.504	2.829.796	3.232.446	3.819.082	3.921.628
Eusébio	1.404.071	1.595.088	1.657.810	2.071.769	2.543.038	2.720.598
São Gonçalo do Amarante	517.967	592.282	462.603	822.595	1.444.778	1.851.347
Aquiraz	768.348	877.881	1.087.571	1.548.885	1.651.351	1.826.728
Crato	985.410	1.014.068	1.092.835	1.180.605	1.419.549	1.419.536
Iguatu	884.474	970.552	1.087.847	1.180.314	1.448.551	1.359.056
10 menores						
Ererê	26.419	29.702	31.184	35.785	42.873	45.809
General Sampaio	28.344	33.334	33.495	37.793	43.740	45.620
Pires Ferreira	35.918	42.326	39.600	42.663	45.775	44.269
Altaneira	23.342	28.775	33.982	37.585	47.454	43.678
Potiretama	25.750	31.225	28.815	32.100	39.980	43.373
Umari	27.089	31.914	31.733	36.236	41.272	42.832
Senador Sá	25.138	31.118	31.173	33.356	39.502	40.620
Pacujá	25.582	27.994	30.061	32.712	37.116	40.007
Baixio	22.268	26.539	26.517	31.240	37.478	39.861
Granjeiro	18.993	21.540	24.435	24.620	31.341	30.247

Fonte: IPECE e IBGE.

Nota: Maiores e Menores municípios no ano de 2015.



PIB PER CAPITA

PIB per capita segundo os 10 maiores e os 10 menores municípios do Ceará – 2010-2015

Municípios	PIB per capita (R\$)					
	2010	2011	2012	2013	2014	2015
Ceará	9.391	10.515	11.268	12.421	14.255	14.669
10 maiores						
Eusébio	30.492	33.916	34.543	41.892	50.549	53.213
São Gonçalo do Amarante	11.786	13.302	10.248	17.787	30.883	39.143
Maracanaú	21.453	23.695	24.935	28.869	31.988	35.635
Aquiraz	10.576	11.934	14.605	20.330	21.455	23.505
Fortaleza	15.119	16.714	18.309	19.499	21.819	22.093
Horizonte	20.787	21.237	19.546	19.732	22.672	20.296
Sobral	13.564	14.006	15.471	17.298	19.176	20.224
Quixeré	6.646	9.729	13.668	23.096	23.200	17.891
Caucaia	8.754	9.923	11.467	13.772	15.972	16.030
Aracati	8.343	10.170	12.392	13.802	15.009	15.979
10 menores						
Poranga	3.138	3.610	3.798	4.436	5.157	5.444
Meruoca	3.489	4.074	4.214	4.639	4.986	5.440
Miraíma	3.626	4.119	4.477	4.386	5.048	5.428
Graça	3.607	3.844	3.971	4.237	5.027	5.356
Tejuçuoca	3.088	3.652	3.748	4.063	4.809	5.345
Choró	3.426	4.244	4.071	4.453	5.270	5.339
Alcântaras	3.436	4.157	4.127	4.274	5.320	5.231
Caridade	3.584	4.093	3.900	3.892	4.720	5.145
Catarina	3.111	3.452	3.436	3.925	4.550	4.899
Pires Ferreira	3.516	4.113	3.821	4.042	4.312	4.147

Fonte: IPECE e IBGE.

Nota: Maiores e Menores municípios no ano de 2015.

ESTRUTURA SETORIAL DO VALOR ADICIONADO

% do valor adicionado a preços básicos no setor da agropecuária segundo os 10 maiores e os 10 menores municípios do Ceará – 2010-2015

Municípios	% valor adicionado a preços básicos no setor da agropecuária					
	2010	2011	2012	2013	2014	2015
Ceará	5,05	6,51	4,69	5,14	5,20	4,49
10 maiores						
Missão Velha	22,52	21,61	19,10	21,05	22,12	54,25
Quixeré	32,38	44,43	54,58	67,29	45,22	39,51
São João do Jaguaribe	39,19	36,42	32,97	43,64	39,62	39,18
Jaguaribara	39,56	43,33	42,71	48,27	45,97	38,53
Beberibe	26,81	35,61	27,58	30,96	28,40	32,85
Moraújo	12,41	13,89	11,27	14,26	35,41	29,71
Icapuí	34,45	36,58	39,89	38,18	36,01	27,77
Palmácia	36,00	38,63	27,13	14,68	35,06	27,76
Alto Santo	30,71	30,09	27,63	27,32	24,65	26,96
Pacoti	43,92	46,48	34,20	35,53	39,66	26,28
10 menores						
Frecheirinha	13,97	14,34	10,93	9,53	4,81	2,87
Jijoca de Jericoacoara	4,06	6,18	4,15	3,12	3,19	2,66
Itaitinga	1,36	1,61	1,48	1,21	1,49	1,39
Caucaia	1,75	1,71	1,25	1,00	1,13	1,07
Pacatuba	2,07	1,73	1,93	1,71	0,90	1,03
Eusébio	0,84	0,90	0,91	0,96	0,94	0,82
Sobral	1,12	1,51	1,19	0,79	0,96	0,80
Juazeiro do Norte	0,51	0,59	0,43	0,48	0,55	0,41
Maracanaú	0,11	0,10	0,08	0,09	0,10	0,08
Fortaleza	0,08	0,08	0,07	0,11	0,09	0,07

Fonte: IPECE e IBGE.

Nota: Maiores e Menores municípios no ano de 2015.

*Painel de Indicadores Socioeconômicos: Os 10 maiores e os 10 Menores municípios
cearenses - 2018*

% do valor adicionado a preços básicos no setor da indústria segundo os 10 maiores e os 10 menores municípios do Ceará – 2010-2015

Municípios	% valor adicionado a preços básicos no setor da indústria					
	2010	2011	2012	2013	2014	2015
Ceará	21,94	21,27	21,19	20,39	19,16	19,56
10 maiores						
São Gonçalo do Amarante	34,03	34,52	-12,80	27,97	46,99	53,33
Eusébio	54,07	52,83	48,49	50,32	43,51	46,17
Frecheirinha	12,98	14,21	15,81	22,09	37,28	43,30
Uruburetama	34,12	36,25	47,64	45,68	38,74	42,19
Maracanaú	51,29	50,64	47,01	45,32	40,93	41,32
Horizonte	53,94	52,46	49,28	46,77	46,15	40,28
Trairi	20,84	22,43	25,14	35,88	42,11	38,07
Pacatuba	41,01	39,40	37,63	40,30	36,23	34,56
Pacajus	41,07	40,71	37,27	36,57	33,71	32,04
Caucaia	34,17	34,62	35,93	36,48	35,22	31,17
10 menores						
Santana do Acaraú	4,29	4,04	4,21	4,05	4,39	3,19
Pedra Branca	3,50	3,27	3,21	2,47	2,33	3,18
Potiretama	4,13	3,78	4,04	2,97	2,32	3,14
Senador Sá	4,33	3,96	4,06	3,22	2,78	3,03
Catarina	3,97	3,69	3,97	3,03	2,90	3,03
Palmácia	4,35	4,10	4,15	3,25	3,24	3,00
Choró	3,65	3,36	3,46	2,67	2,57	2,90
Madalena	3,82	3,47	3,02	2,45	2,14	2,89
Salitre	3,17	3,22	3,16	2,68	2,44	2,74
Aiuaba	3,25	3,24	3,39	2,72	2,15	2,71

Fonte: IPECE e IBGE.

Nota: Maiores e Menores municípios no ano de 2015.

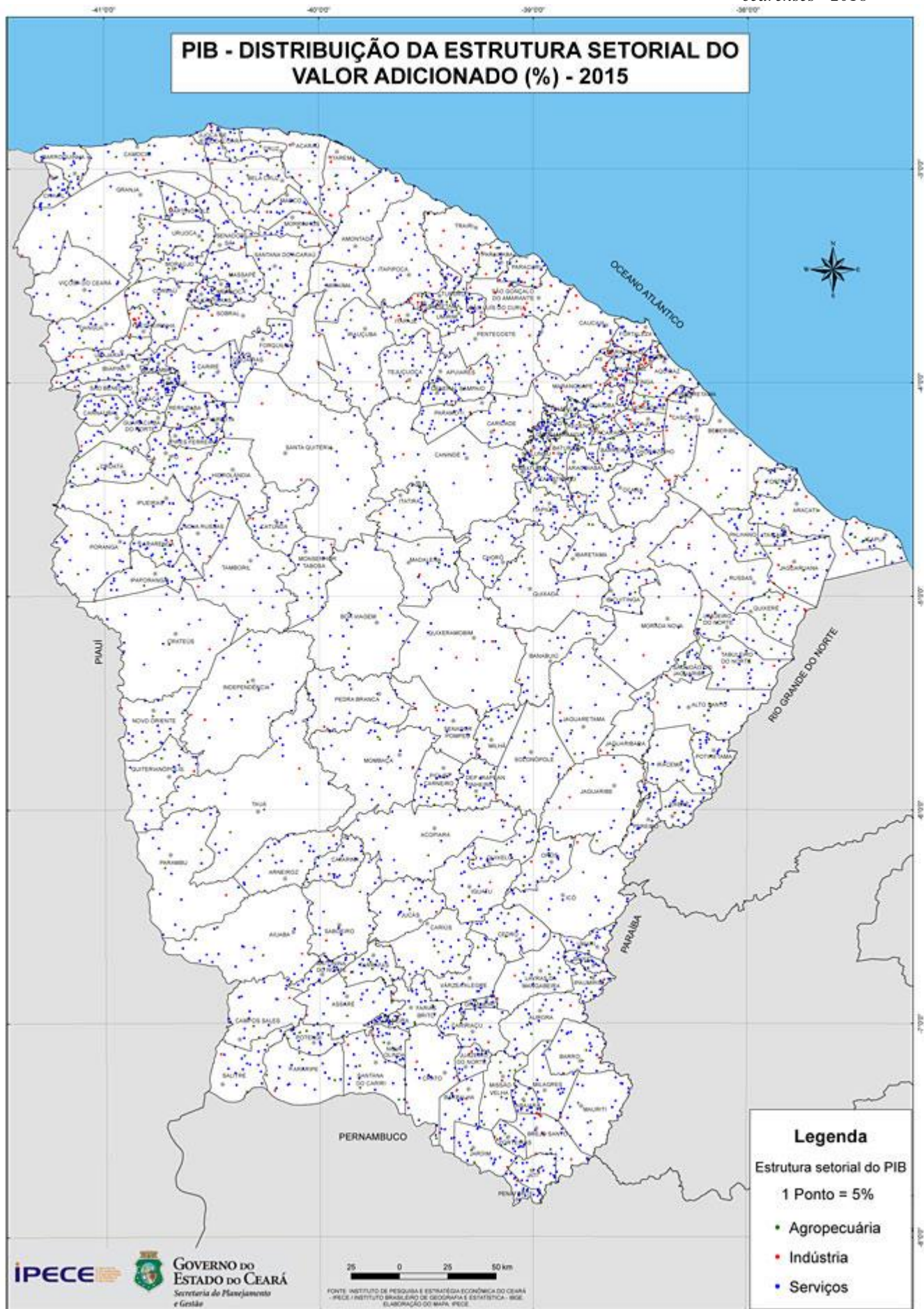
*Painel de Indicadores Socioeconômicos: Os 10 maiores e os 10 Menores municípios
cearenses - 2018*

% do valor adicionado a preços básicos no setor de serviços segundo os 10 maiores e os 10 menores municípios do Ceará – 2010-2015

Municípios	% valor adicionado a preços básicos no setor de serviços					
	2010	2011	2012	2013	2014	2015
Ceará	73,01	72,22	74,13	74,46	75,64	75,95
10 maiores						
Mucambo	86,65	84,02	88,20	91,01	93,05	92,68
Jijoca de Jericoacoara	89,96	87,31	88,57	91,99	92,21	92,16
Nova Russas	90,73	88,32	89,60	91,66	92,41	91,69
Pereiro	85,51	79,51	85,98	85,28	84,30	91,37
Antonina do Norte	87,65	80,53	82,22	80,61	87,23	90,97
Tejuçuoca	87,81	81,93	87,23	88,82	89,50	89,92
Chaval	86,76	86,35	87,20	87,93	89,11	89,72
Carnaubal	77,78	73,63	79,55	77,14	80,44	89,57
Poranga	87,92	84,05	87,26	89,13	88,41	89,43
Pacujá	87,24	84,82	88,45	90,00	91,02	89,42
10 menores						
Trairi	63,09	59,16	60,11	56,15	50,04	54,21
Jaguaruana	55,83	54,42	56,51	58,38	56,01	53,84
Frecheirinha	73,05	71,45	73,26	68,38	57,91	53,83
Eusébio	45,09	46,27	50,60	48,72	55,54	53,01
Jaguaribara	55,20	51,95	50,48	47,29	49,06	52,75
Horizonte	41,35	42,27	45,27	46,04	47,12	51,47
Uruburetama	47,43	48,68	44,57	48,55	47,54	49,44
São Gonçalo do Amarante	58,28	58,02	101,49	65,94	48,96	42,78
Quixeré	58,46	46,05	37,96	27,28	33,12	42,06
Missão Velha	67,15	61,74	69,04	74,39	61,65	40,79

Fonte: IPECE e IBGE.

Nota: Maiores e Menores municípios no ano de 2015..



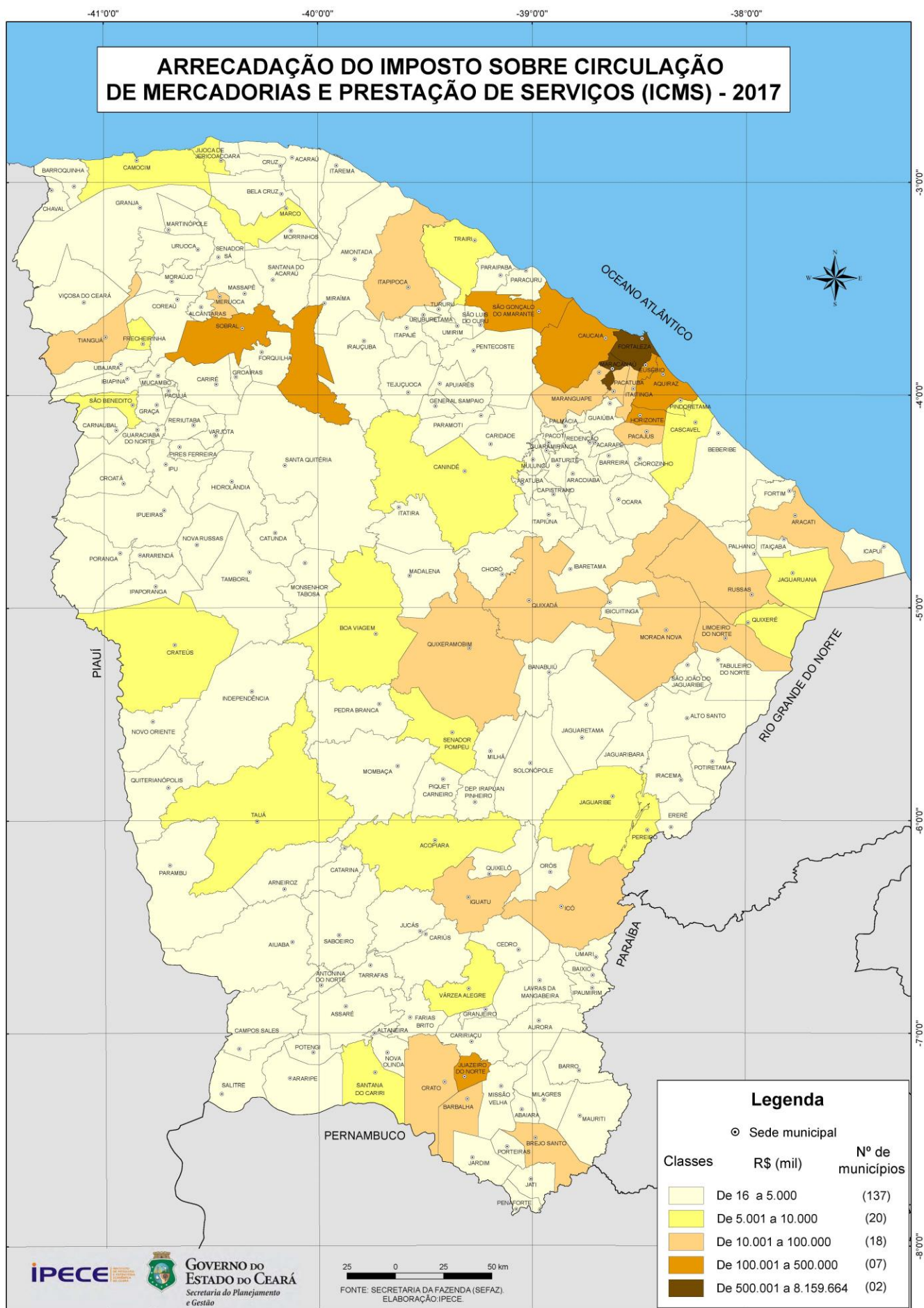
ARRECADAÇÃO DE ICMS (Imposto sobre Circulação de Mercadorias e Serviços)

Arrecadação de ICMS segundo os 10 maiores e os 10 menores municípios do Ceará – 2012-2017

Municípios	Arrecadação de ICMS (R\$ mil)					
	2012	2013	2014	2015	2016	2017
Ceará	6.455.523	8.565.579	9.350.981	9.746.023	10.341.388	11.353.931
10 maiores						
Fortaleza	5.777.278	6.371.100	6.777.363	7.152.552	7.518.063	8.159.664
Maracanaú	464.243	562.791	631.863	605.287	654.197	729.111
Aquiraz	90.384	126.301	171.068	224.454	390.051	396.489
Caucaia	280.158	292.644	349.182	390.970	373.246	356.785
São Gonçalo do Amarante	80.739	244.238	260.680	262.309	194.641	210.360
Juazeiro do Norte	133.690	159.146	190.401	189.884	196.757	204.688
Sobral	132.175	164.338	175.534	169.082	166.979	192.540
Eusébio	61.813	80.032	116.512	104.686	139.852	176.941
Horizonte	74.726	88.516	94.890	79.222	102.629	118.322
Pacatuba	50.006	54.539	64.177	65.508	76.629	83.593
10 menores						
Tururu	197	179	104	95	119	84
Alcântaras	62	69	98	77	67	72
Potiretama	58	65	97	84	63	67
Ererê	43	55	69	57	58	60
Baixio	60	67	65	73	57	52
Pires Ferreira	6	18	48	41	43	46
Umari	49	69	88	67	42	45
Barro	23	50	293	33	36	36
Miraíma	20	13	19	14	18	25
Granjeiro	13	10	8	11	14	16

Fonte: Secretaria da Fazenda (SEFAZ).

Nota: Maiores e Menores municípios no ano de 2017.



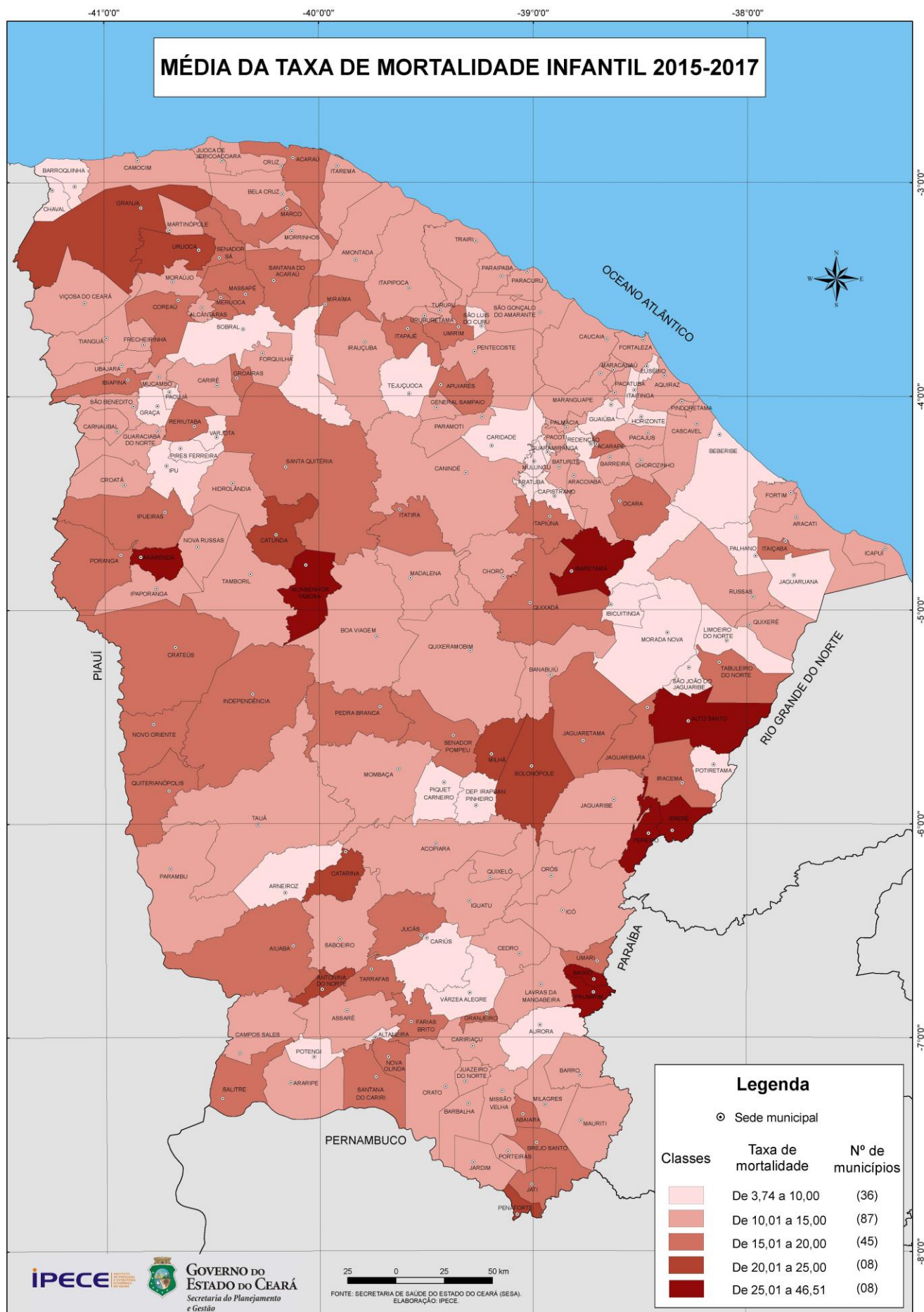
3- INFORMAÇÕES DE SAÚDE

TAXA DE MORTALIDADE INFANTIL

Taxa de mortalidade infantil segundo os 10 maiores e os 10 menores municípios do Ceará – 2012-2017

Municípios	Taxa de mortalidade infantil por mil nascidos vivos					
	2012	2013	2014	2015	2016	2017
Ceará	12,79	12,55	12,36	12,22	12,69	13,20
10 maiores						
Ererê	64,52	-	-	71,43	-	58,82
Ibaretama	5,08	16,48	9,62	34,48	42,25	46,63
Penaforte	11,43	11,43	12,05	5,95	17,65	40,00
Catarina	7,69	20,83	13,89	12,74	15,63	37,04
Iracema	0,00	13,25	5,62	5,49	11,98	36,76
Senador Sá	8,13	9,26	-	-	10,20	33,71
Solonópole	23,39	10,26	17,44	15,31	19,61	33,65
Alto Santo	15,08	6,02	12,12	24,04	21,74	31,45
Antonina do Norte	27,27	-	20,00	-	25,32	31,25
Reriutaba	12,10	17,62	28,69	10,47	9,48	29,79
10 menores						
Graça	6,29	22,86	6,80	-	16,04	6,29
Guaiúba	8,52	3,08	2,70	9,38	8,50	5,83
Mucambo	0,00	11,43	17,96	22,22	12,27	5,78
Choró	15,54	24,51	15,15	20,73	15,71	5,68
Chaval	0,00	4,88	12,42	10,47	5,59	5,56
Horizonte	10,51	5,85	14,04	7,21	8,96	4,85
Meruoca	30,00	27,91	5,29	20,55	34,48	4,72
Capistrano	13,16	7,63	12,24	3,40	13,10	4,17
Tamboril	18,40	18,87	20,76	15,29	18,12	3,58
Jijoca de Jericoacoara	0,00	20,69	6,97	21,74	22,95	2,83

Fonte: Secretaria da Saúde do Estado do Ceará (SESA).
Nota: Maiores e Menores municípios no ano de 2017.

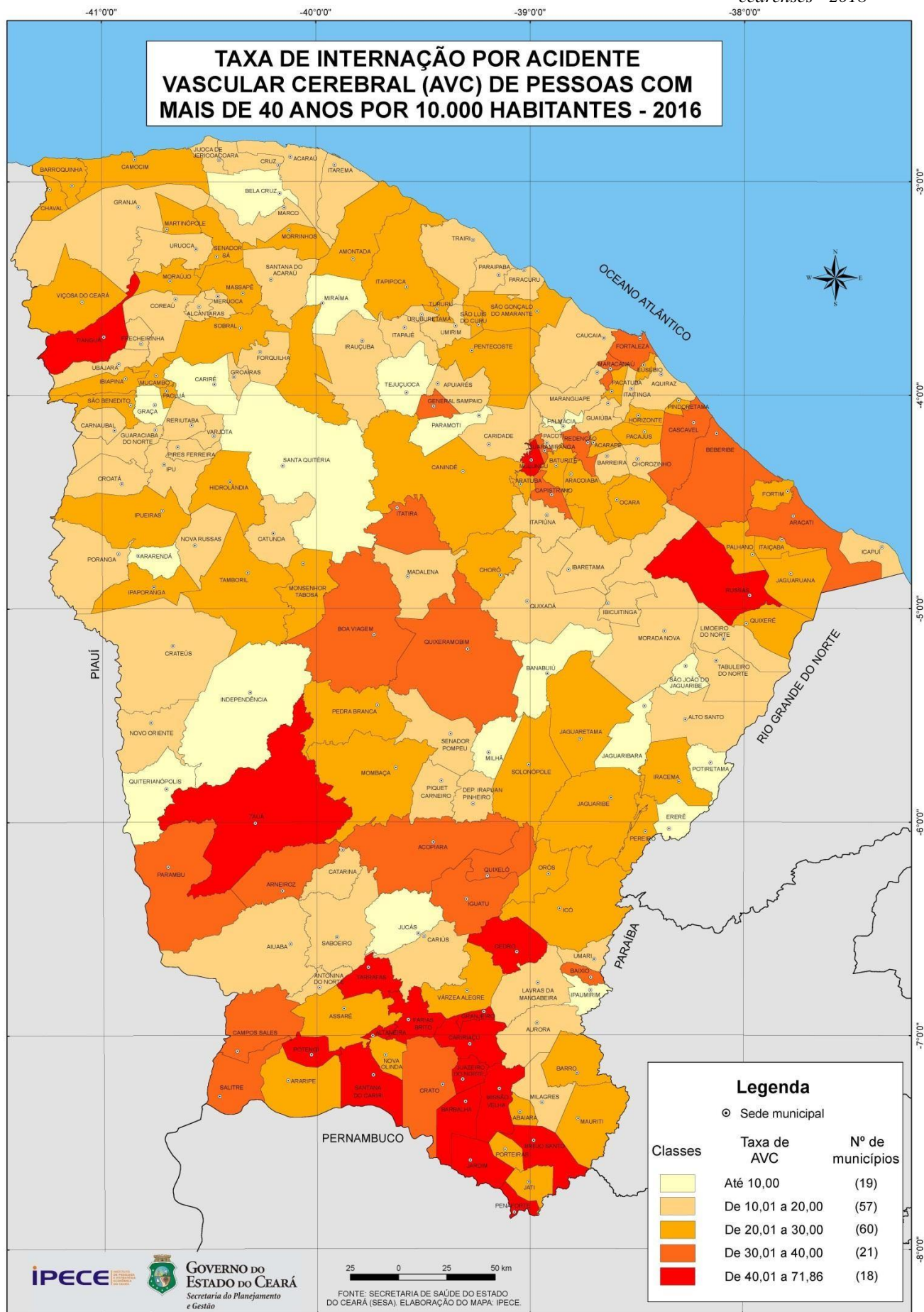


TAXA DE INTERNAÇÃO POR AVC (Acidente Vascular Cerebral)

Taxa de internação por AVC segundo os 10 maiores e os 10 menores municípios do Ceará – 2012-2016

Municípios	Taxa de AVC na faixa de 40 anos e mais por 10.000 hab.					
	2011	2012	2013	2014	2015	2016
Ceará	25,28	17,98	28,28	29,65	28,87	27,06
10 maiores						
Altaneira	29,61	25,05	16,70	45,93	33,40	71,86
Cedro	42,44	6,69	63,54	56,85	44,59	66,84
Santana do Cariri	20,06	18,03	18,03	28,05	34,06	64,23
Granjeiro	7,33	7,40	0,00	36,98	14,79	61,94
Caririaçu	28,01	13,38	17,02	34,05	46,21	55,34
Mulungu	16,59	13,61	21,77	38,10	48,98	55,18
Potengi	58,90	18,44	18,44	6,15	15,37	54,50
Juazeiro do Norte	27,40	11,73	16,85	32,35	38,96	53,83
Tauá	30,37	29,19	33,29	40,45	49,16	51,05
Tarrafas	3,32	6,65	6,65	23,29	3,33	50,73
10 menores						
Tejuçuoca	19,08	12,31	14,36	8,21	6,16	5,89
São João do Jaguaribe	5,98	6,03	33,17	3,02	12,06	5,81
Ararendá	10,70	15,99	23,98	15,99	13,32	5,07
Palmácia	26,83	29,13	13,24	39,72	26,48	4,88
Ipaumirim	9,66	2,41	16,85	12,04	16,85	4,75
Jucás	31,31	15,60	15,60	18,00	26,40	4,63
Quiterianópolis	23,78	13,30	13,30	10,35	17,74	4,10
Ererê	12,93	8,55	12,83	17,11	12,83	4,09
Jaguaribara	17,05	8,43	8,43	33,72	25,29	2,71
Paramoti	14,44	14,40	14,40	20,16	14,40	0,00

Fonte: Secretaria da Saúde do Estado do Ceará (SESA).
Nota: Maiores e Menores municípios no ano de 2016.



MÉDICOS

Número de médicos ligados ao SUS por mil habitantes segundo os 10 maiores e os 10 menores municípios do Ceará – 2011-2017

Municípios	N° de médicos ligados ao SUS por mil habitantes					
	2012	2013	2014	2015	2016	2017
Ceará	1,19	1,27	1,38	1,37	1,39	1,45
10 maiores						
Barbalha	4,93	5,36	5,86	6,15	6,77	7,34
Guaramiranga	2,53	3,84	2,62	3,23	4,96	4,51
Eusébio	1,85	2,43	2,74	3,36	3,64	3,27
Sobral	1,94	2,04	2,40	2,52	2,47	2,58
Itaitinga	1,33	1,88	2,15	2,21	2,41	2,11
Brejo Santo	1,54	1,69	2,06	2,27	2,29	2,31
São Gonçalo do Amarante	1,17	1,45	2,24	2,30	2,28	2,51
Fortaleza	1,75	1,82	1,95	1,94	2,00	2,00
Horizonte	1,64	1,47	1,60	1,66	1,87	1,94
Aracoiaba	1,52	1,85	1,50	1,84	1,83	1,60
10 menores						
Boa Viagem	0,23	0,50	0,56	0,52	0,46	0,68
Palmácia	1,05	0,87	0,78	0,31	0,46	0,68
Amontada	0,27	0,51	0,41	0,43	0,45	0,63
Barroquinha	0,41	0,47	0,61	0,54	0,40	0,67
Coreaú	0,13	0,49	0,70	0,44	0,39	0,95
Miraíma	0,38	0,30	0,45	0,45	0,37	0,52
Madalena	0,65	0,58	0,68	0,46	0,36	0,45
Alcântaras	0,37	0,54	0,71	0,53	0,35	0,70
Alto Santo	0,55	0,78	0,71	0,59	0,30	0,77
Novo Oriente	0,43	0,64	0,50	0,39	0,28	0,42

Fonte: Secretaria da Saúde do Estado do Ceará (SESA).
Nota: Maiores e Menores municípios no ano de 2017.

LEITOS

Número de leitos por mil habitantes segundo os 10 maiores e os 10 menores municípios do Ceará – 2011-2017

Municípios	N° de leitos por mil habitantes					
	2012	2013	2014	2015	2016	2017
Ceará	2,47	2,37	2,25	2,18	2,14	2,19
10 maiores						
Barbalha	7,81	6,80	7,06	7,07	7,18	7,92
Granjeiro	5,49	5,47	5,52	5,56	5,61	5,65
Brejo Santo	5,30	5,27	4,97	4,91	4,97	5,16
Sobral	4,99	5,18	5,12	5,14	4,97	4,88
Jati	4,18	4,12	4,24	4,23	4,22	4,21
Ipu	3,92	4,20	4,19	4,18	4,17	4,16
São João do Jaguaribe	3,85	3,83	3,86	3,89	3,91	3,94
Aurora	3,64	3,60	3,61	3,62	3,63	3,63
Jaguaribara	2,35	3,76	3,73	3,69	3,66	3,63
Quixeramobim	4,31	4,17	4,28	4,50	4,45	3,55
10 menores						
Ubajara	1,57	1,54	1,52	0,65	0,65	0,61
Coreaú	0,90	0,88	0,61	0,61	0,61	0,61
Barroquinha	-	-	0,61	0,61	0,61	0,60
Granja	0,61	0,60	0,60	0,59	0,68	0,59
Trairi	0,59	0,58	0,54	0,22	0,55	0,54
Guaiúba	0,53	0,51	0,51	0,50	0,50	0,49
Beberibe	0,52	0,51	0,48	0,48	0,47	0,47
Caucaia	0,93	0,91	0,86	0,81	0,42	0,42
Forquilha	0,13	0,35	0,34	0,34	0,34	0,33
Pacatuba	0,28	0,39	0,30	0,30	0,29	0,23

Fonte: Secretaria da Saúde do Estado do Ceará (SESA).
Nota: Maiores e Menores municípios no ano de 2017.

4- INFORMAÇÕES DE EDUCAÇÃO

SPAECE 5º ANO DO ENSINO FUNDAMENTAL EM PORTUGUÊS

Resultado de Desempenho em português na rede municipal no 5º ano do ensino fundamental, segundo os 10 maiores e os 10 menores municípios do Ceará – 2012 – 2017

Municípios	Proficiência Média em Português					
	2012	2013	2014	2015	2016	2017
Ceará	200,4	200,9	207,1	210,9	214,4	225,3
10 maiores						
Ararendá	197,5	210,9	231,5	251,1	279,2	292,4
Sobral	240,1	255,7	246,2	263,1	256,1	290,4
Frecheirinha	198,9	245,0	258,3	285,5	253,4	290,2
Groaíras	237,8	249,0	280,9	283,0	245,6	289,3
Cariré	235,3	255,9	256,6	283,4	270,7	288,8
Reriutaba	223,4	219,9	261,9	277,0	248,3	288,5
Deputado Irapuan Pinheiro	210,3	205,5	206,3	236,5	239,2	287,9
Altaneira	199,6	230,3	257,5	283,4	225,6	287,1
Forquilha	220,4	228,2	239,9	230,8	231,9	283,3
Pacujá	205,7	196,1	248,0	249,1	218,2	282,7
10 menores						
Milagres	196,6	200,0	205,1	193,3	197,9	201,1
Caucaia	190,3	189,8	190,6	191,9	199,8	200,4
Alto Santo	197,7	203,7	213,7	222,8	210,7	199,7
Arneiroz	190,0	190,1	199,5	205,1	209,3	199,4
Juazeiro do Norte	188,4	183,3	188,7	193,6	195,1	198,6
Miraima	181,9	184,6	180,6	185,5	190,6	194,5
Ibaretama	173,8	175,6	179,0	186,9	184,8	191,9
Umari	178,4	171,7	192,0	181,3	181,5	187,5
Icó	174,5	168,4	171,4	180,4	181,8	182,1
Ipaumirim	186,2	202,2	196,3	182,1	183,4	181,9

Fonte: Secretaria da Educação (SEDUC).

Nota: Maiores e Menores municípios no ano de 2017.

Indicação do Padrão de Desempenho:

Muito Crítico - Até 125 pontos;

Crítico - de 125 a 175 pontos;

Intermediário - de 175 a 225 pontos;

Adequado - acima de 225 pontos.

SPAECE 5º ANO DO ENSINO FUNDAMENTAL EM MATEMÁTICA

Resultado de Desempenho em matemática na rede municipal no 5º ano do ensino fundamental, segundo os 10 maiores e os 10 menores municípios do Ceará – 2012-2017

Municípios	Proficiência Média em Matemática					
	2012	2013	2014	2015	2016	2017
Ceará	209,6	210,6	219,0	227,5	225,0	230,9
10 maiores						
Groaíras	247,3	271,1	291,7	302,0	263,1	315,7
Ararendá	198,7	222,9	266,6	277,5	284,3	314,8
Frecheirinha	214,7	257,0	279,6	312,6	271,2	314,4
Penaforte	300,7	234,0	213,9	278,8	251,3	307,8
Forquilha	231,5	240,3	259,8	259,5	251,3	306,8
Sobral	265,6	284,1	273,1	294,0	275,3	305,6
Reriutaba	254,8	265,1	299,0	304,4	262,7	305,0
Deputado Irapuan Pinheiro	230,7	225,8	231,9	274,5	263,2	303,9
Pacujá	238,1	225,4	283,4	287,7	248,8	303,8
Cariré	250,1	285,8	279,9	309,1	295,1	303,7
10 menores						
Uruburetama	178,7	196,3	190,2	210,1	197,6	203,0
Baturité	200,5	201,3	202,4	201,6	203,0	202,0
Arneiroz	195,0	195,8	204,1	213,3	215,5	201,4
Juazeiro do Norte	197,3	192,9	199,7	208,1	207,3	200,2
Quixadá	193,7	187,4	191,0	205,1	197,5	198,0
Caucaia	197,0	195,0	197,4	201,9	201,3	196,1
Ibaretama	175,3	182,5	188,7	198,8	192,9	195,7
Ipaumirim	198,0	225,9	215,1	198,2	193,9	193,6
Icó	178,8	177,7	182,4	192,5	192,3	188,3
Umari	186,6	179,1	214,7	196,6	187,2	183,5

Fonte: Secretaria da Educação (SEDUC).

Nota: Maiores e Menores municípios no ano de 2017.

Indicação do Padrão de Desempenho:

Muito Crítico - Até 125 pontos;

Crítico - de 125 a 175 pontos;

Intermediário - de 175 a 225 pontos;

Adequado - acima de 225 pontos.

SPAECE 9º ANO DO ENSINO FUNDAMENTAL EM PORTUGUÊS

Resultado de Desempenho em português na rede municipal no 9º ano do ensino fundamental, segundo os 10 maiores e os 10 menores municípios do Ceará – 2012 – 2017

Municípios	Proficiência Média em Português					
	2012	2013	2014	2015	2016	2017
Ceará	235,4	241,8	239,1	243,8	250,3	257,1
10 maiores						
Sobral	260,5	269,3	271,4	283,8	280,4	301,7
Frecheirinha	231,9	263,0	236,2	273,8	259,9	299,7
Pires Ferreira	243,5	242,1	235,1	269,7	274,6	297,2
Jijoca de Jericoacoara	251,5	241,2	275,2	280,1	278,5	291,9
Cruz	239,1	279,8	261,9	262,8	267,4	287,4
Milhã	219,4	233,9	260,2	242,5	256,8	287,3
Itaiçaba	243,6	259,9	265,5	258,2	268,4	287,2
Forquilha	231,7	248,6	247,9	249,4	252,8	287,2
Groaíras	258,4	281,4	275,5	272,6	272,0	286,6
Cariré	247,8	239,7	258,2	263,5	278,5	283,8
10 menores						
Catarina	220,6	212,0	223,7	225,3	220,5	239,4
Ibaretama	216,7	219,1	221,9	216,5	235,0	239,3
Mauriti	220,8	229,7	222,6	219,9	229,7	237,7
Quixadá	217,9	221,2	218,3	230,6	229,4	237,2
Abaiara	266,5	260,6	271,9	252,1	234,0	235,9
Arneiroz	232,2	208,4	230,4	238,7	234,8	235,0
Várzea Alegre	221,6	225,7	221,1	222,1	227,1	233,5
Marco	225,2	222,2	230,5	230,4	232,7	231,9
Icó	217,6	236,9	218,8	221,5	221,3	229,7
Miraíma	218,9	237,6	213,8	228,2	220,5	229,5

Fonte: Secretaria da Educação (SEDUC).

Nota: Maiores e Menores municípios no ano de 2017.

Indicação do Padrão de Desempenho:

Muito Crítico - Até 200 pontos;

Crítico - de 200 a 250 pontos;

Intermediário - de 250 a 300 pontos;

Adequado - Acima de 300 pontos.

SPAECE 9º ANO DO ENSINO FUNDAMENTAL EM MATEMÁTICA

Resultado de Desempenho em matemática na rede municipal no 9º ano do ensino fundamental, segundo os 10 maiores e os 10 menores municípios do Ceará – 2012 – 2017

Municípios	Proficiência Média em Matemática					
	2012	2013	2014	2015	2016	2017
Ceará	242,0	245,5	241,6	247,3	252,8	254,8
10 maiores						
Frecheirinha	248,7	292,5	257,5	322,5	272,9	331,1
Sobral	269,1	277,7	283,3	303,2	294,8	322,1
Catunda	217,5	217,7	228,3	236,3	236,0	317,6
Cruz	252,9	281,8	280,4	277,8	288,8	316,5
Pires Ferreira	247,1	281,0	238,9	296,4	296,2	313,9
Penaforte	312,0	300,3	237,6	266,2	296,0	312,6
Jijoca de Jericoacoara	268,0	247,6	282,3	298,7	300,6	308,9
Jati	264,9	306,0	285,7	279,2	306,1	307,8
Milhã	235,4	258,1	277,7	276,1	288,2	306,7
Forquilha	239,1	253,6	257,3	257,5	254,6	298,4
10 menores						
Mulungu	238,6	244,1	244,4	243,8	239,0	234,0
Mauriti	232,4	262,1	230,2	228,4	236,3	234,0
Abaiara	322,1	315,3	287,7	280,0	245,1	231,6
Várzea Alegre	235,0	219,0	224,7	228,4	232,2	231,4
Quixadá	223,9	218,5	217,7	229,6	231,7	231,1
Ibaretama	222,4	221,4	226,9	219,3	228,7	230,7
Umirim	224,0	221,4	221,9	222,2	230,7	230,2
Miraima	234,4	241,4	214,8	230,1	225,4	229,9
São Luís do Curu	222,3	226,3	223,6	222,0	233,0	228,4
Icó	225,0	231,9	220,9	224,4	229,5	225,8

Fonte: Secretaria da Educação (SEDUC).

Nota: Maiores e Menores municípios no ano de 2017.

Indicação do Padrão de Desempenho:

Muito Crítico - Até 225 pontos;

Crítico - 225 a 275 pontos;

Intermediário - 275 a 325 pontos;

Adequado - Acima de 325 pontos.

;

TAXAS DE ESCOLARIZAÇÃO NO ENSINO MÉDIO

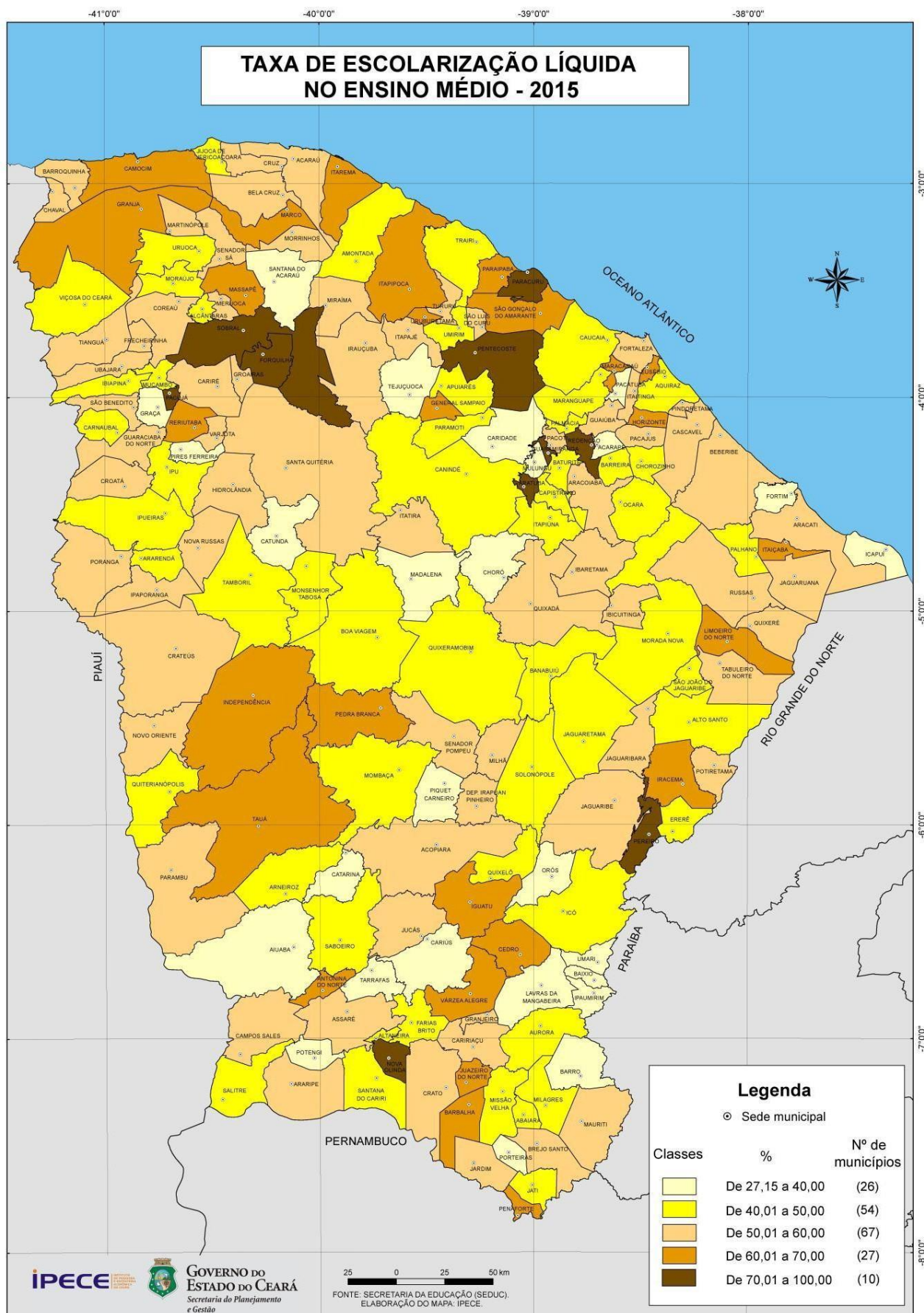
Taxa de escolarização no ensino médio segundo os 10 maiores e os 10 menores municípios do Ceará – 2010- 2015

Municípios	Taxa de escolarização no ensino médio (%)					
	2010	2011	2012	2013	2014	2015
Ceará	47,80	49,01	49,37	47,96	47,99	54,23
10 maiores						
Pacujá	57,53	59,99	60,54	53,52	83,32	100,00
Sobral	66,91	70,64	71,58	71,64	71,26	83,82
Redenção	62,27	65,71	66,16	64,90	68,66	79,96
Forquilha	56,15	65,13	69,60	66,35	65,70	77,86
Guaramiranga	58,64	66,42	70,46	60,98	60,95	77,66
Aratuba	53,51	52,78	56,34	63,04	66,36	75,44
Pereiro	39,81	43,46	56,86	54,52	73,18	75,01
Paracuru	54,11	56,73	62,20	65,83	63,92	72,67
Pentecoste	59,66	63,86	66,70	67,51	66,71	72,33
Nova Olinda	40,81	42,19	45,27	51,50	64,54	71,64
10 menores						
Piquet Carneiro	37,25	39,50	36,42	28,72	25,22	34,71
Pacatuba	32,25	32,83	31,79	28,70	27,77	34,62
Fortim	36,90	34,33	32,05	27,04	27,34	34,59
Ipaumirim	25,38	25,16	27,42	29,30	33,88	34,53
Tarrafas	31,62	29,83	32,39	32,88	33,46	33,73
Baixio	39,79	39,37	32,99	29,94	32,38	33,25
Umari	29,93	32,78	30,31	29,05	28,81	33,15
Cariús	42,27	38,30	35,77	33,93	28,06	32,19
Caridade	23,50	22,58	21,86	23,24	23,53	28,72
Acarape	17,41	21,43	23,63	26,28	23,01	27,15

Fonte: Secretaria da Educação (SEDUC).

Nota 1: Maiores e Menores municípios no ano de 2015;

Nota 2: Taxa de escolarização líquida no ensino médio é o percentual da população de 15 a 17 anos que se encontra matriculada no nível de ensino adequado a sua idade.



SPAECE 1ª SÉRIE DO ENSINO MÉDIO EM PORTUGUÊS

Resultado de Desempenho em português na rede estadual no 1º ano do ensino médio, segundo os 10 maiores e os 10 menores municípios do Ceará – 2011 – 2015

Municípios	Proficiência Média em Português				
	2011	2012	2013	2014	2015
Ceará	249,2	249,9	249,2	252,5	253,4
10 maiores					
Carnaubal	271,5	255,3	278,8	273,0	292,8
Jijoca de Jericoacoara	261,0	260,4	263,1	263,2	284,1
Pacuja	249,6	247,8	238,4	273,8	279,9
São João do Jaguaribe	242,4	244,2	242,1	234,6	278,6
Groaíras	253,2	255,5	267,0	266,7	274,4
Itaicaba	251,6	249,7	251,3	265,9	273,9
Reriutaba	258,3	264,7	265,8	270,1	272,1
Campos Sales	239,2	240,4	250,2	259,3	272,1
Russas	263,7	261,6	264,1	266,2	270,3
Cruz	244,5	252,7	254,9	252,8	269,6
10 menores					
Choró	231,7	243,0	226,1	228,0	227,6
Palhano	249,0	239,3	226,0	247,5	228,5
Umirim	233,4	232,5	235,5	231,6	228,6
Capistrano	230,8	233,6	234,3	226,0	230,4
Ocara	244,9	242,2	235,0	241,8	232,3
Apuiarés	244,9	236,1	232,3	233,2	232,6
Miraíma	238,8	237,0	233,1	227,8	233,6
Solonopole	236,6	231,3	232,0	230,8	233,6
Antonina do Norte	243,7	250,4	262,0	249,5	234,7
Catunda	234,2	233,1	234,3	233,1	234,8

Fonte: Secretaria da Educação (SEDUC).

Nota: Maiores e Menores municípios no ano de 2015.

Indicação do Padrão de Desempenho:

Muito Crítico - Até 225 pontos;

Crítico - 225 a 275 pontos;

Intermediário - 275 a 325 pontos;

Adequado - Acima de 325 pontos.

SPAECE 1ª SÉRIE DO ENSINO MÉDIO EM MATEMÁTICA

Resultado de Desempenho em matemática na rede estadual no 1º ano do ensino médio, segundo os 10 maiores e os 10 menores municípios do Ceará – 2011 – 2015

Municípios	Proficiência Média em Matemática				
	2011	2012	2013	2014	2015
Ceará	249,7	251,4	249,9	253,1	255,7
10 maiores					
Carnaubal	291,9	258,4	274,7	273,5	313,4
Jati	289,3	268,8	242,4	236,7	294,9
Pacujá	249,3	249,8	239,5	297,3	290,7
Reriutaba	267,2	269,3	273,1	278,5	290,2
Jijoca de Jericoacoara	262,9	270,6	268,4	268,1	289,4
Cariré	257,7	262,0	270,1	297,3	288,0
Russas	267,6	268,1	269,1	277,7	285,9
Bela Cruz	255,3	258,1	262,5	266,0	284,9
Sao João do Jaguaribe	240,9	251,6	237,2	234,3	281,8
Cruz	249,7	262,1	262,9	265,3	281,5
10 menores					
Ocara	245,8	245,7	239,1	245,4	234,8
Palhano	252,3	243,5	237,1	252,9	234,7
Pindoretama	247,4	243,1	240,5	235,4	234,2
Graça	257,4	255,1	254,0	246,8	233,3
Salitre	251,6	241,4	242,6	235,5	232,1
Miraíma	240,7	236,2	239,8	233,0	232,0
Altaneira	251,0	261,3	253,5	218,2	231,3
Apuiarés	241,9	234,9	227,4	230,8	229,1
Capistrano	229,6	231,3	229,8	224,9	228,0
Choró	234,4	238,3	227,8	225,1	227,9

Fonte: Secretaria da Educação (SEDUC).

Nota: Maiores e Menores municípios no ano de 2015.

Indicação do Padrão de Desempenho:

Muito Crítico - Até 250 pontos;

Crítico - 250 a 300 pontos;

Intermediário - 300 a 350 pontos;

Adequado - Acima de 350 pontos

SPAECE 3ª SÉRIE DO ENSINO MÉDIO EM PORTUGUÊS

Resultado de Desempenho em português na rede estadual na 3ª série do ensino médio, segundo os 10 maiores e os 10 menores municípios do Ceará – 2012 – 2017

Municípios	Proficiência Média em Português				
	2012	2013	2014	2016	2017
Ceará	251,6	257,6	263,6	265,9	272,8
10 maiores					
Pacujá	249,5	248,8	249,4	289,9	301,7
Jijoca de Jericoacoara	262,8	265,2	282,7	277,9	297,7
Pacoti	271,5	292,5	292,5	281,5	294,3
São João do Jaguaribe	231,7	228,6	258,9	253,0	293,3
Baixio	236,9	244,3	271,0	289,8	293,1
Pereiro	266,3	276,0	286,8	282,3	291,6
Ubajara	254,3	266,9	281,6	279,5	289,1
Campos Sales	249,8	268,7	281,2	294,8	288,2
Reriutaba	261,7	269,5	282,0	285,2	286,4
Groaíras	259,3	264,1	271,6	268,7	286,3
10 menores					
Jaguaretama	241,6	247,5	257,6	230,9	252,0
Porteiras	248,9	262,3	252,2	251,8	251,8
Capistrano	221,9	241,3	247,9	242,3	250,7
Apuiarés	243,8	261,9	251,2	248,0	250,4
Altaneira	253,5	268,1	263,7	268,0	249,6
Miraíma	233,5	243,6	246,1	245,9	249,0
Umirim	239,8	244,9	248,8	242,7	248,8
Antonina do Norte	247,8	259,8	255,6	261,5	247,7
Solonópole	241,1	254,9	266,7	258,0	247,4
Santana do Cariri	244,0	247,8	264,6	242,4	245,3

Fonte: Secretaria da Educação (SEDUC).

Nota: Maiores e Menores municípios no ano de 2017.

Indicação do Padrão de Desempenho:

Muito Crítico - Até 225 pontos;

Crítico - 225 a 275 pontos;

Intermediário - 275 a 325 pontos;

Adequado - Acima de 325 pontos

SPAECE 3ª SÉRIE DO ENSINO MÉDIO EM MATEMÁTICA

Resultado de Desempenho em matemática na rede estadual na 3ª série do ensino médio, segundo os 10 maiores e os 10 menores municípios do Ceará – 2012 – 2017

Municípios	Proficiência Média em Matemática				
	2012	2013	2014	2016	2017
Ceará	260,7	266,3	266,3	265,4	269,1
10 maiores					
Ararendá	257,4	266,9	266,9	287,7	339,9
Pacujá	254,5	269,3	269,3	304,8	321,9
Bela Cruz	274,0	272,6	272,6	283,9	304,0
Ipaumirim	253,2	246,4	246,4	280,9	300,0
Cariré	282,3	282,0	282,0	296,9	296,6
Ubajara	263,9	283,9	283,9	281,9	295,5
Jijoca de Jericoacoara	280,1	291,3	291,3	278,8	295,0
Reriutaba	271,0	295,0	295,0	279,0	293,6
Pereiro	285,6	297,1	297,1	290,7	293,3
Campos Sales	266,0	285,6	285,6	292,9	292,4
10 menores					
Umari	243,9	266,1	266,1	257,1	250,7
General Sampaio	242,2	250,3	250,3	251,4	250,6
Fortim	260,6	261,5	261,5	251,2	250,5
Ipaporanga	258,2	262,5	262,5	259,8	250,1
Orós	244,7	252,7	252,7	247,2	248,8
Altaneira	260,8	274,2	274,2	258,2	248,7
Pindoretama	258,3	260,9	260,9	245,5	247,7
Miraíma	242,3	250,5	250,5	250,7	247,7
Salitre	266,5	266,0	266,0	256,8	245,7
Umirim	245,1	241,9	241,9	241,4	244,1

Fonte: Secretaria da Educação (SEDUC).

Nota: Maiores e Menores municípios no ano de 2017.

Indicação do Padrão de Desempenho:

Muito Crítico - Até 250 pontos;

Crítico - 250 a 300 pontos;

Intermediário - 300 a 350 pontos;

Adequado - Acima de 350 pontos.

5- INFORMAÇÕES DE EMPREGO

EMPREGO FORMAL

Número de empregos formais, segundo os 10 maiores e os 10 menores municípios do Ceará – 2012-2016

Municípios	Número de empregos formais				
	2012	2013	2014	2015	2016
Ceará	1.325.792	1.495.923	1.552.447	1.542.759	1.443.365
10 maiores					
Fortaleza	725.525	806.143	838.280	823.674	773.033
Maracanaú	49.169	57.996	58.653	61.012	55.196
Juazeiro do Norte	39.503	45.761	47.966	49.812	48.204
Sobral	41.963	50.489	50.732	46.953	44.676
Eusébio	34.212	35.937	40.880	40.411	38.316
Caucaia	28.156	34.608	42.764	44.027	33.290
Crato	16.440	21.602	19.827	18.614	17.841
Horizonte	21.240	19.184	18.462	16.577	16.517
Aquiraz	11.759	16.813	16.411	17.698	16.374
Iguatu	11.521	14.220	15.670	14.751	14.612
10 menores					
Itaiçaba	489	532	537	573	464
São João do Jaguaribe	341	525	506	507	450
Deputado Irapuan Pinheiro	506	555	509	497	442
Baixio	382	324	383	491	417
Tarrafas	541	507	417	425	413
Senador Sá	334	463	449	442	357
Pacujá	508	511	431	435	356
Umari	415	389	440	397	336
Pires Ferreira	450	516	498	589	308
Granjeiro	187	558	357	498	46

Fonte: M T E – RAIS – 2011-2016.

Nota: Maiores e Menores municípios no ano de 2016.

SALDO DE EMPREGO (Admitido – Desligado)

Evolução do emprego formal segundo os 10 maiores e os 10 menores municípios do Ceará – 2012-2017

Municípios	Saldo de emprego = Admitidos - Desligados					
	2012	2013	2014	2015	2016	2017
Ceará	42.463	51.461	48.021	-34.336	-37.179	-2.340
10 maiores						
Caucaia	943	2.713	4.814	-175	-3.775	1.191
Sobral	3.039	6.082	-575	-2.857	-2.228	886
Morada Nova	559	786	649	-99	-201	760
Horizonte	-1.644	538	-859	-2.342	22	711
Pereiro	37	112	89	204	534	694
Eusébio	1.266	2.325	2.426	-2.031	-2.005	628
Quixeramobim	154	272	290	22	149	500
Jijoca de Jericoacoara	132	167	307	237	348	409
Tauá	83	141	305	-66	91	312
Missão Velha	-140	69	670	-546	17	310
10 menores						
Russas	-103	611	704	-1.389	-836	-363
Cascavel	294	305	11	87	-256	-371
Quixeré	565	140	-522	511	-205	-385
Guaiúba	-217	41	-18	-18	-70	-440
Icapuí	263	369	522	717	168	-515
Iguatu	747	518	200	-820	-359	-571
Aquiraz	1.420	817	-597	-42	141	-844
Brejo Santo	-153	1.324	1.025	-308	291	-1.151
Juazeiro do Norte	1.806	100	2.916	-243	-473	-1.556
Fortaleza	27.098	22.443	23.470	-21.948	-17.644	-4.065

Fonte: MTE – CAGED – 2011-2017

Nota: Maiores e Menores municípios no ano de 2017.

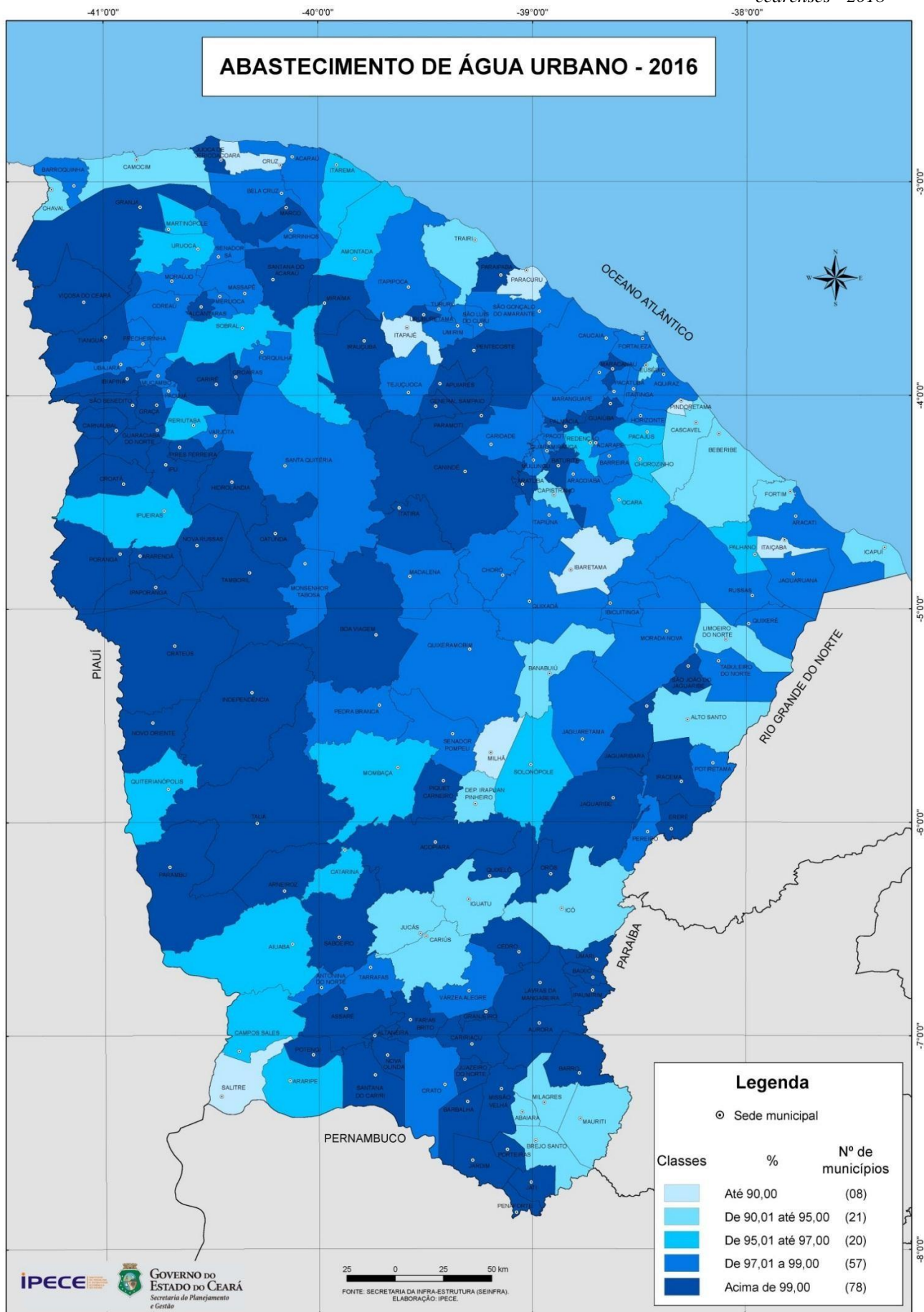
6- SANEAMENTO

ABASTECIMENTO D'ÁGUA

Ligações ativas de água, segundo os 10 maiores e os 10 menores municípios atendidos pela CAGECE - Ceará – 2012-2017

Municípios	Ligações ativas de água					
	2012	2013	2014	2015	2016	2017
Ceará	1.457.664	1.513.889	1.567.671	1.613.578	1.640.545	1.636.686
10 maiores						
Fortaleza	707.235	729.011	749.141	655.434	659.630	655.211
Caucaia	32.744	35.538	37.432	81.587	88.477	88.696
Juazeiro do Norte	76.678	79.148	81.430	84.500	86.260	87.708
Maracanaú	9.959	10.615	11.149	71.879	73.675	73.176
Maranguape	23.896	24.237	25.037	26.613	27.002	27.203
Itapipoca	19.995	20.928	21.697	22.191	23.091	23.659
Tianguá	17.136	17.994	18.792	19.547	20.008	20.368
Pacatuba	7.624	8.033	8.840	20.896	21.523	19.888
Horizonte	14.497	16.004	17.302	19.113	19.963	18.884
Quixadá	16.581	17.090	17.688	18.198	18.228	18.537
10 menores						
Salitre	121	127	196	299	1.413	1.141
Umari	1.089	1.134	1.140	1.117	1.135	1.114
Choró	1.013	1.053	1.096	1.132	1.115	1.095
Potiretama	949	967	1.007	1.039	1.029	1.056
Tarrafas	958	990	1.002	1.021	1.039	1.056
Pacoti	890	913	938	950	945	953
Ibaretama	-	-	-	-	-	900
Granjeiro	592	654	675	687	694	677
Guaramiranga	586	606	616	637	659	649
Itatira	556	602	633	664	641	606

Fonte: Companhia de Água e Esgoto do Ceará (CAGECE).
Nota: Maiores e Menores municípios no ano de 2017.

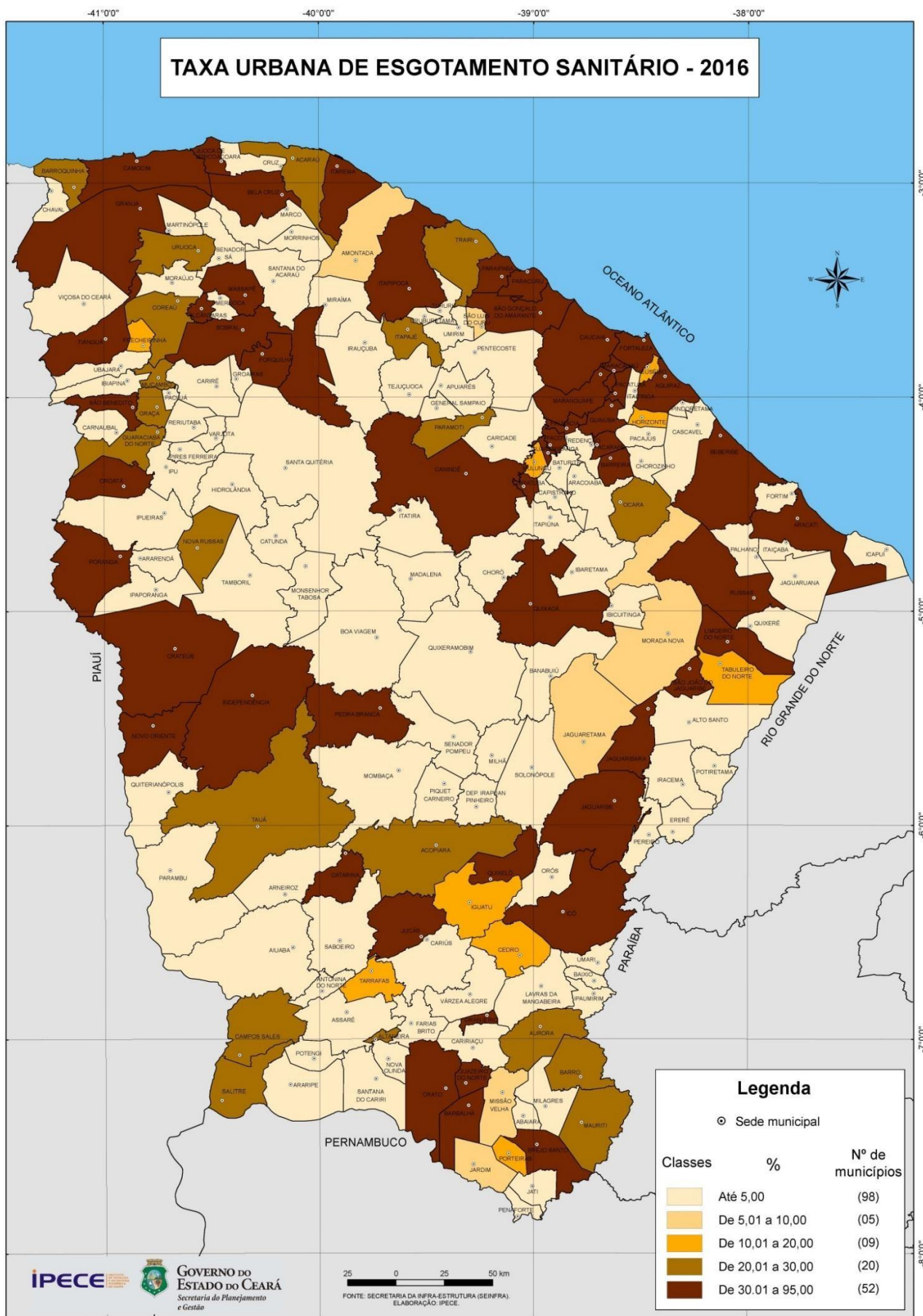


ESGOTAMENTO SANITÁRIO

Ligações ativas de esgoto, segundo os 10 maiores e os 10 menores municípios atendidos pela CAGECE - Ceará - 2012-2017

Municípios	Ligações ativas de esgoto					
	2012	2013	2014	2015	2016	2017
Ceará	468.501	488.301	510.813	544.028	571.608	592.672
10 maiores						
Fortaleza	365.969	377.902	391.557	350.274	365.267	378.430
Caucaia	4.566	5.002	6.287	34.084	38.989	40.234
Maracanaú	1.897	1.910	1.914	31.330	31.936	34.655
Juazeiro do Norte	20.195	20.189	20.443	21.828	22.962	24.218
Pacatuba	1.069	1.084	1.092	11.128	11.144	11.351
Itapipoca	8.638	9.287	10.507	10.599	11.334	11.273
Crateús	6.990	7.508	8.008	8.181	8.470	8.962
Tianguá	4.958	5.166	5.237	5.410	5.850	5.838
Russas	3.859	3.944	4.484	4.639	4.703	5.206
Aracati	389	2.772	3.248	3.889	4.279	4.313
10 menores						
São Luís do Curu	-	-	-	-	261	281
Salitre	5	6	249	262	238	273
Redenção	295	293	287	283	272	269
Itaitinga	296	295	313	256	257	267
Baturité	263	265	265	265	261	261
Mulungu	212	212	220	218	228	225
Missão Velha	143	140	158	163	166	163
Jaguaretama	131	131	130	129	128	127
Saboeiro	92	91	92	95	97	98
Tarrafas	71	78	76	81	87	85

Fonte: Companhia de Água e Esgoto do Ceará (CAGECE).
Nota: Maiores e Menores municípios no ano de 2017.



7- ENERGIA ELÉTRICA

CONSUMO DE ENERGIA

Consumo de energia elétrica (mwh) segundo os 10 maiores e os 10 menores municípios do Ceará - 2012-2017

Municípios	Consumo de energia elétrica (mwh)					
	2012	2013	2014 (1)	2015	2016	2017
Ceará	9.814.199	10.687.502	11.135.936	11.228.670	11.438.792	11.279.744
10 maiores						
Fortaleza	3.631.891	4.056.100	4.223.604	4.203.104	4.316.550	4.236.079
Maracanaú	959.839	1.024.207	967.702	962.040	907.853	939.536
Caucaia	291.029	333.180	366.079	384.485	410.866	412.337
Sobral	455.745	387.581	405.002	409.894	407.672	395.470
Juazeiro do Norte	284.818	308.671	329.743	334.543	342.085	332.989
Aquiraz	177.184	193.630	200.959	201.657	209.627	207.864
Eusébio	148.896	160.506	170.642	182.742	200.272	193.054
Horizonte	155.728	161.366	159.602	146.975	162.124	174.599
São Gonçalo do Amarante	100.497	130.337	139.012	148.218	141.968	144.834
Crato	118.143	118.993	125.615	130.044	134.281	131.594
10 menores						
Moraújo	4.140	4.532	4.739	5.939	4.478	4.594
Potengi	3.946	4.401	4.510	4.721	4.742	4.547
Tarrafas	3.575	3.972	4.012	4.255	4.566	4.517
General Sampaio	3.735	3.980	4.298	5.034	5.284	4.391
Arneiroz	3.680	3.857	3.915	4.108	4.185	4.254
Umari	3.731	4.019	4.119	4.171	4.168	4.112
Altaneira	3.388	3.620	3.667	3.706	3.967	3.954
Potiretama	3.064	3.265	3.430	3.637	3.744	3.835
Baixio	3.546	3.664	3.715	3.727	3.831	3.810
Granjeiro	2.093	2.304	2.315	2.434	2.647	2.541

Fonte: ENEL.

Nota: Maiores e Menores municípios no ano de 2017.

(1) Atualizado

CONSUMIDORES DE ENERGIA ELÉTRICA

Consumidores de energia elétrica segundo os 10 maiores e os 10 menores municípios do Ceará – 2012-2017

Municípios	Consumidores de energia elétrica					
	2012	2013	2014	2015	2016	2017
Ceará	3.188.645	3.294.860	3.378.426	3.416.984	3.477.249	3.477.249
10 maiores						
Fortaleza	912.040	939.459	964.624	982.777	983.060	988.850
Caucaia	107.575	113.460	118.175	122.873	125.399	128.262
Juazeiro do Norte	90.390	94.361	98.361	100.608	102.291	106.253
Sobral	70.900	73.706	76.309	78.287	79.534	82.259
Maracanaú	69.654	73.744	77.003	80.473	81.983	81.756
Crato	43.836	45.866	47.587	48.690	50.250	51.649
Itapipoca	37.177	39.323	40.621	41.982	43.528	44.565
Iguatu	37.458	38.849	39.932	40.779	41.128	42.382
Aquiraz	31.472	33.275	34.516	36.011	37.251	37.603
Maranguape	30.860	32.784	33.953	35.673	36.381	36.957
10 menores						
Altaneira	2.830	2.925	3.003	3.058	3.152	3.204
Umari	2.837	2.925	3.019	3.005	3.004	3.111
Guaramiranga	2.394	2.542	2.710	2.840	2.941	3.007
Senador Sá	2.573	2.659	2.754	2.797	2.848	2.925
Potiretama	2.448	2.529	2.598	2.635	2.721	2.809
General Sampaio	2.469	2.594	2.678	2.712	2.751	2.802
Pacujá	2.476	2.528	2.578	2.604	2.658	2.739
Ererê	2.369	2.458	2.540	2.610	2.656	2.719
Baixio	2.268	2.330	2.375	2.455	2.456	2.488
Granjeiro	1.736	1.804	1.849	1.880	1.864	1.942

Fonte: ENEL.

Nota: Maiores e Menores municípios no ano de 2017.

8- PREVIDÊNCIA SOCIAL

Número de benefícios emitidos segundo os 10 maiores e os 10 menores municípios do Ceará – 2012-2017

Municípios	Número de Benefícios emitidos em Dezembro					
	2012	2013	2014	2015	2016	2017
Ceará	1.107.629	1.379.244	1.423.546	1.443.253	1.487.691	1.522.099
10 maiores						
Fortaleza	217.574	296.303	307.273	310.146	323.263	334.301
Juazeiro do Norte	24.916	36.163	36.905	37.052	37.650	38.359
Sobral	23.536	30.940	31.959	31.436	32.218	32.230
Caucaia	17.888	26.757	27.737	28.154	29.412	30.513
Itapipoca	19.281	23.464	23.778	23.971	24.611	25.005
Crato	16.463	21.838	22.557	23.163	23.761	24.523
Iguatu	19.118	22.820	23.290	23.139	23.546	23.959
Maracanaú	11.948	18.264	19.207	19.713	21.186	22.564
Crateús	17.350	20.074	20.300	20.083	20.407	20.689
Quixadá	15.483	19.807	20.150	19.889	20.116	20.396
10 menores						
Miraíma	427	644	748	841	799	845
Umari	371	530	595	650	719	776
Apuiarés	129	251	408	522	656	758
Martinópole	87	274	427	472	613	714
Baixio	502	582	591	591	622	635
Altaneira	112	302	390	467	556	629
General Sampaio	110	255	330	370	428	493
Senador Sá	131	245	352	368	450	476
Guaramiranga	48	114	163	195	228	264
Moraújo	58	225	328	398	492	130

Fonte: DATAPREV.

Nota: Maiores e Menores municípios no ano de 2017.

Valor dos benefícios emitidos pela previdência social nos municípios, segundo os 10 maiores e os 10 menores municípios do Ceará – 2012-2017

Municípios	Valor dos benefícios emitidos (R\$ mil)					
	2012	2013	2014	2015	2016	2017
Ceará	10.710.748	12.060.079	13.371.911	14.936.341	17.171.359	18.760.831
10 maiores						
Fortaleza	3.004.460	3.345.888	3.708.072	4.109.561	4.734.218	5.215.271
Juazeiro do Norte	285.520	321.867	351.295	387.114	438.334	474.693
Sobral	258.145	278.305	309.746	337.826	383.983	413.751
Caucaia	201.488	225.119	250.529	281.552	324.042	357.789
Crato	173.033	189.952	210.116	236.455	273.657	300.706
Maracanaú	143.389	165.381	187.968	211.306	249.503	282.494
Itapipoca	160.186	184.208	202.313	224.515	257.909	278.026
Iguatu	177.449	187.992	205.140	225.313	255.034	276.360
Crateús	151.766	167.624	182.481	198.123	226.282	244.639
Quixadá	150.326	162.676	175.564	191.880	215.474	228.976
10 menores						
Miraíma	4.542	4.711	5.943	7.484	8.216	9.354
Umari	7.569	3.905	4.916	5.941	7.364	8.560
Apuiarés	9.237	1.683	3.048	4.500	6.422	8.262
Martinópole	6.142	1.639	3.115	4.442	5.906	7.709
Baixio	4.255	4.587	5.029	5.615	6.518	7.140
Altaneira	6.960	1.916	2.972	4.118	5.521	6.768
Senador Sá	4.632	1.640	2.604	3.587	4.543	5.466
General Sampaio	5.321	1.689	2.575	3.389	4.307	5.307
Guaramiranga	2.210	746	1.235	1.799	2.409	2.892
Moraújo	4.110	1.354	2.681	3.798	5.188	1.914

Fonte: DATAPREV.

Nota: Maiores e Menores municípios no ano de 2017.

Valor arrecadado pela previdência social nos municípios, segundo os 10 maiores e os 10 menores municípios do Ceará – 2012-2017

Municípios	Valor arrecadado (R\$ mil)					
	2012	2013	2014	2015	2016	2017
Ceará	4.921.249	5.414.009	5.021.989	5.103.719	5.116.438	5.833.399
10 maiores						
Fortaleza	3.610.279	3.954.745	4.120.979	4.133.862	4.091.464	4.262.324
Sobral	106.055	107.543	97.634	107.185	108.182	130.149
Maracanaú	111.719	95.983	95.127	95.091	100.680	122.014
Juazeiro do Norte	92.159	95.641	43.064	45.941	56.197	114.390
Caucaia	46.050	52.280	58.201	67.237	66.168	76.478
Limoeiro do Norte	17.013	23.308	25.678	28.293	36.251	62.200
Iguatu	43.146	42.625	24.313	31.034	38.194	58.774
Crato	31.336	32.830	22.228	24.238	26.986	37.038
Barbalha	25.149	25.161	8.914	10.424	10.402	35.959
Aquiraz	21.379	24.901	28.528	31.431	34.814	35.460
10 menores						
Santa Quitéria	4.262	6.019	542	622	763	781
Caridade	166	390	435	553	649	653
Itapagé	5.528	6.350	436	661	643	652
Assaré	4.521	4.474	351	365	449	624
Aracoiaba	3.763	3.569	436	484	505	562
Lavras da Mangabeira	6.141	8.546	91	141	192	478
Novo Oriente	3.048	3.786	96	183	256	263
Nova Olinda	1.485	2.214	-	-	-	186
Pentecoste	10.431	10.670	94	240	204	154
Salitre	13	35	37	56	87	71

Fonte: DATAPREV.

Nota: Maiores e Menores municípios no ano de 2017.

Anexo

Convenções Utilizadas

[...] O dado é desconhecido, podendo o fenômeno existir ou não existir.

[-] O fenômeno não existe.

[0;0,0;0,00] O dado existe, mas seu valor é inferior à metade da unidade adotada.