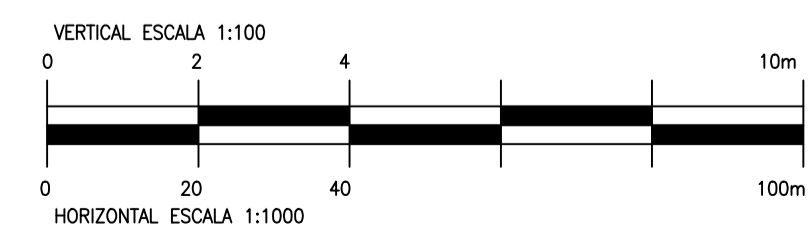


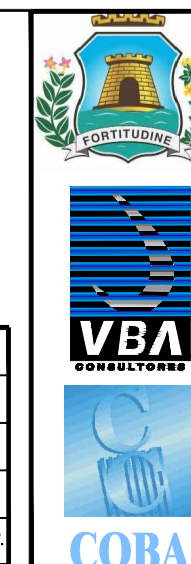
Quilometragem	0+700	0+800	0+849
Cotas do projeto	27.397	27.160	26.920
Cotas do terreno	27.124	26.891	26.680
Elementos da diretriz			
Elementos da rasante			

NOTA:
 PORMENORES DO CRUZAMENTO DA RUA ALMIRANTE RUBIM COM
 A 15 DE NOVEMBRO VER DESENHO N° PE-INT-03-IV-01

- LEGENDA:**
- CICLOVIA
 - REBAIXAMENTO DA CALÇADA



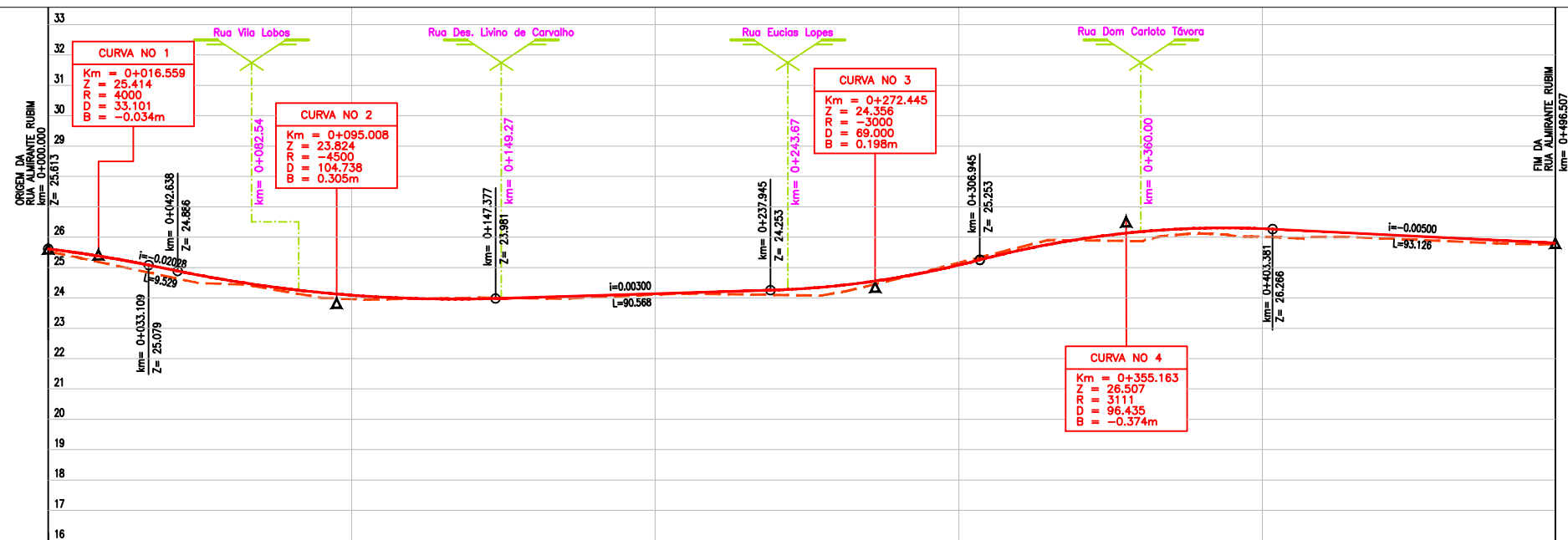
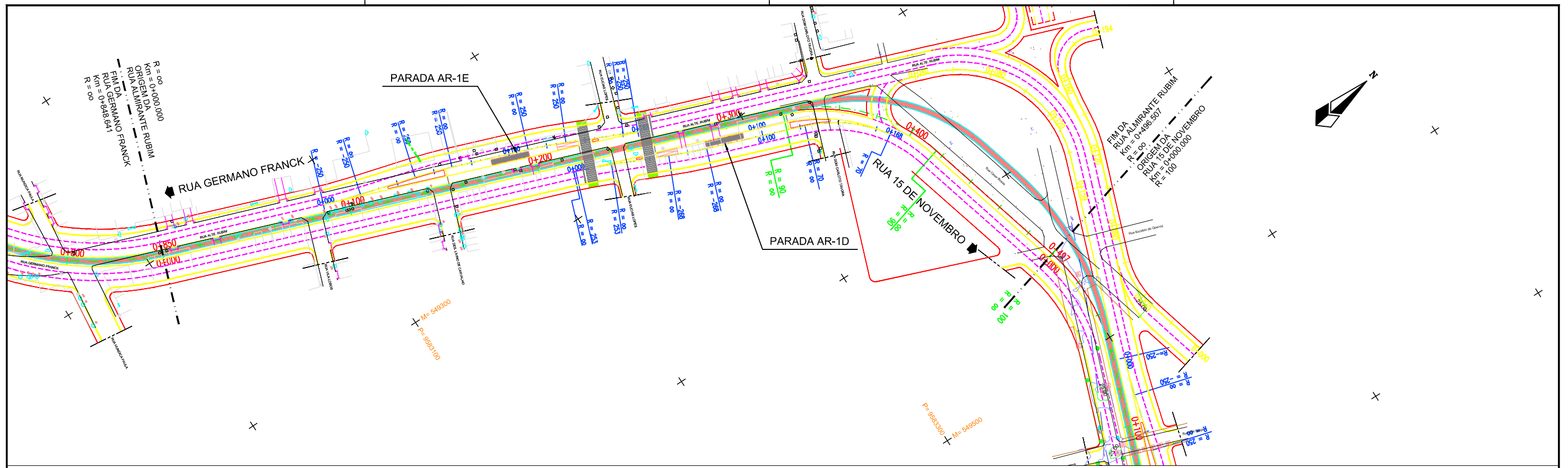
N°	DESCRIÇÃO DAS REVISÕES	DATA	EXC.	VERIF.	APROV.
1	REVISÃO GERAL	SET/2013	PMF	PMF	PMF
0	EMISSÃO INICIAL	SET/2003	PMF	PMF	PMF



PREFEITURA MUNICIPAL DE FORTALEZA
 SEINF - SECRETARIA MUNICIPAL DE INFRAESTRUTURA
 PROGRAMA DE TRANSPORTE URBANO DE FORTALEZA
 PROJETO DE ENGENHARIA DE VIAS URBANAS - LOTE 03
 FASE C - PROJETO EXECUTIVO
 PROJETO EXECUTIVO DA GEOMETRIA DAS VIAS URBANAS

TÍTULO:
PLANTA E PERFIL LONGITUDINAL
 RUA GERMANO FRANCK - km 0+700 ao km 0+848.935

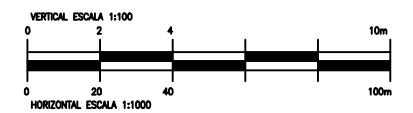
ESCALA: AS INDICADAS | DATA: SET./2003 | CONTRATO: LOTE 3-03/2001 | DESENHO: PE-TRA-03-IV-02



Quilometragem	0+000	0+100	0+200	0+300	0+400	0+497
Cotas do projeto	25.613	25.323	24.839	24.567	24.283	24.088
Cotas do terreno	25.464	25.045	24.622	24.440	24.118	23.982
Elementos da diretriz	L = 330.232 R = ∞		L = 85.825 R = 90		L = 80.850 R = ∞	
Elementos da rasante	Rv=4000 L=33.101 B=-0.034m		Rv=4500 L=104.738 B=0.305m		Rv=3000 L=69.000 B=0.198m	

NOTA:
PORMENORES DO CRUZAMENTO DA RUA ALMIRANTE RUBIM COM A 15 DE NOVEMBRO VER DESENHO N° PE-INT-03-IV-01

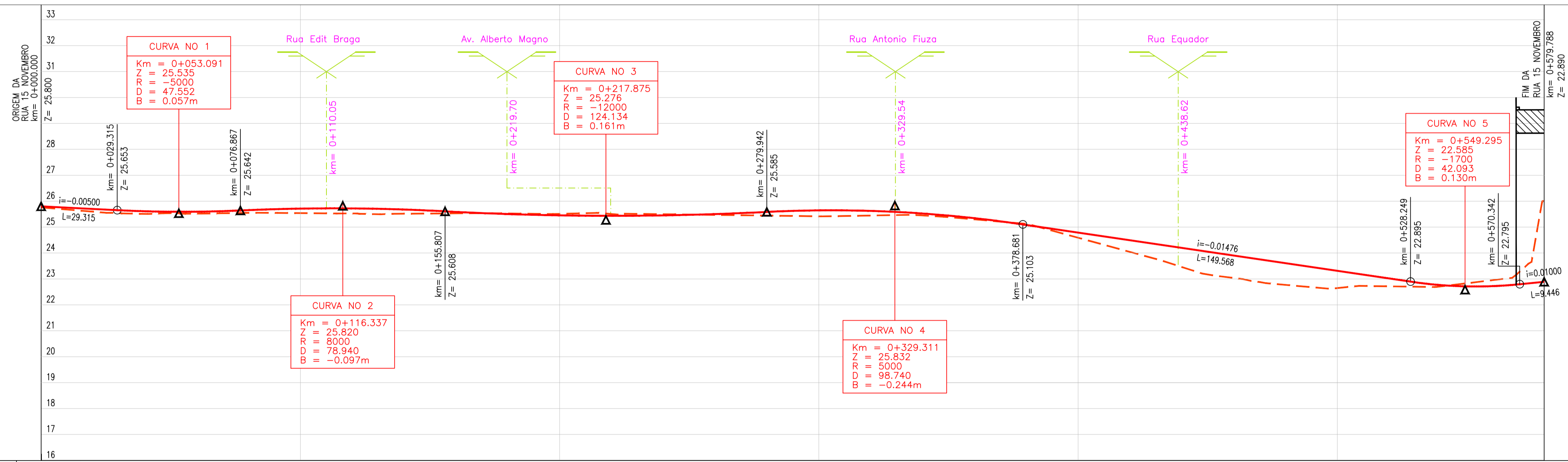
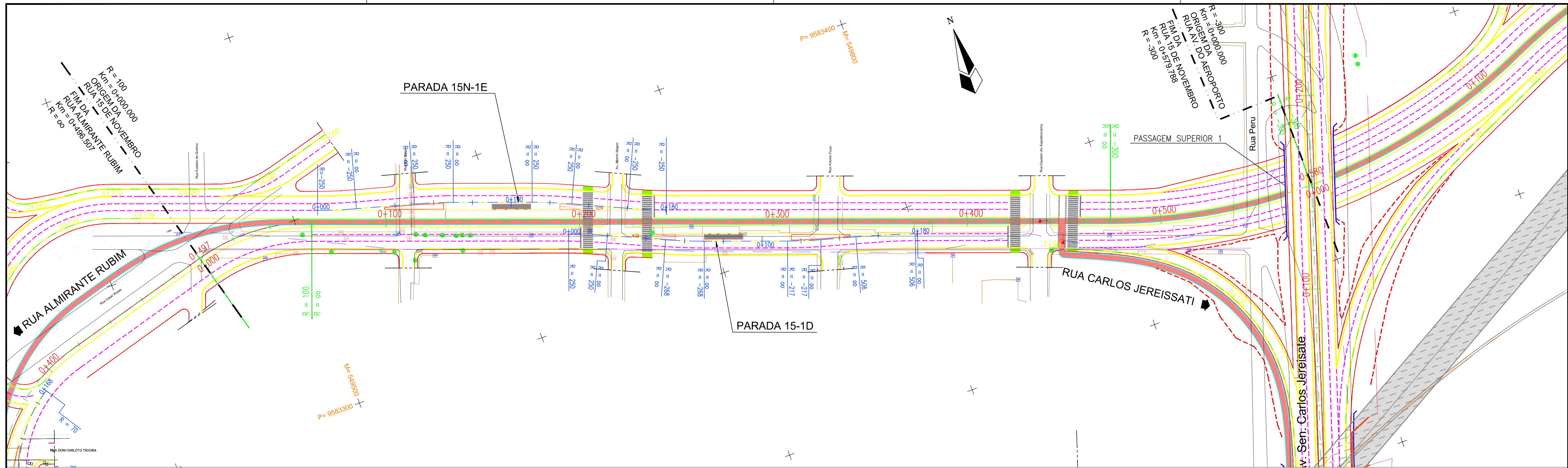
- LEGENDA:
- CICLOVIA
 - REBAIXAMENTO DA CALÇADA



1	REVISÃO GERAL	SET/2013	PFV	PFV	PFV
0	EMISSÃO INICIAL	SET/2003	PFV	PFV	PFV
Nº	DESCRIÇÃO DAS REVISÕES	DATA	DEB.	VERF.	APROV.

PREFEITURA MUNICIPAL DE FORTALEZA
 SEINF - SECRETARIA MUNICIPAL DE INFRAESTRUTURA
 PROGRAMA DE TRANSPORTE URBANO DE FORTALEZA
 PROJETO DE ENGENHARIA DE VIAS URBANAS - LOTE 03
 FASE C - PROJETO EXECUTIVO
 PROJETO EXECUTIVO DA GEOMETRIA DAS VIAS URBANAS
 TÍTULO:
PLANTA E PERFIL LONGITUDINAL
 RUA ALMIRANTE RUBIM - km 0+000 ao km 0+496.507

ESCALA: AS INDICADAS DATA: SET.2003 CONTRATO: LOTE 3-03/2001 DESENHO: PE-TRA-03-IV-03



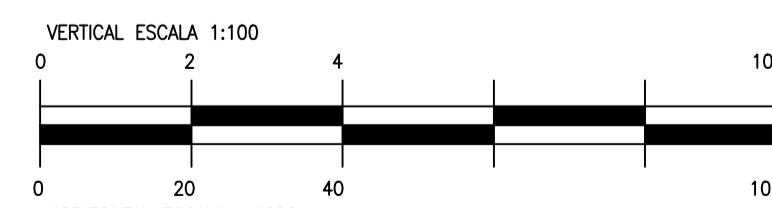
Quilometragem	0+000	0+100	0+200	0+300	0+400	0+500	0+580
Cotas do projeto	25.800	25.700	25.611	25.594	25.655	25.713	25.720
Cotas do terreno	25.759	25.491	25.502	25.519	25.594	25.546	25.655
Elementos da diretriz	L = 61.812 R = 100		L = 412.127 R = ∞		L = 105.849 R = 300		L = 46.000
Elementos da rasante	L=29.315 i=-11,06		Rv=5000 L=47.552 B=0,057m		Rv=8000 L=78.940 B=-0,097m		Rv=12000 L=124.134 B=0,161m

NOTA:

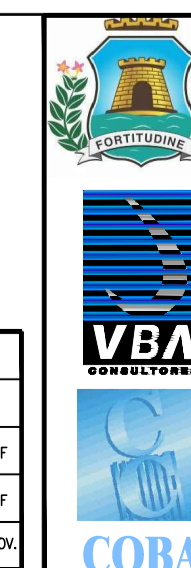
- PORMENORES DO CRUZAMENTO DA RUA ALMIRANTE RUBIM COM A 15 DE NOVEMBRO VER DESENHO N° PE-INT-03-IV-01
- PORMENORES DO CRUZAMENTO DA 15 DE NOVEMBRO COM A AVENIDA DO AEROPORTO VER DESENHO N° PE-INT-03-IV-03

LEGENDA:

- CICLOVIAS
- ÁREA DE RESERVA PARA A FUTURA VIA FÉRREA
- REBAIXAMENTO DA CALÇADA



N°	DESCRIÇÃO DAS REVISÕES	DATA	EXC.	VERIF.	APROV.
1	REVISÃO GERAL	SET/2013	PMF	PMF	PMF
0	EMISSÃO INICIAL	SET/2003	PMF	PMF	PMF



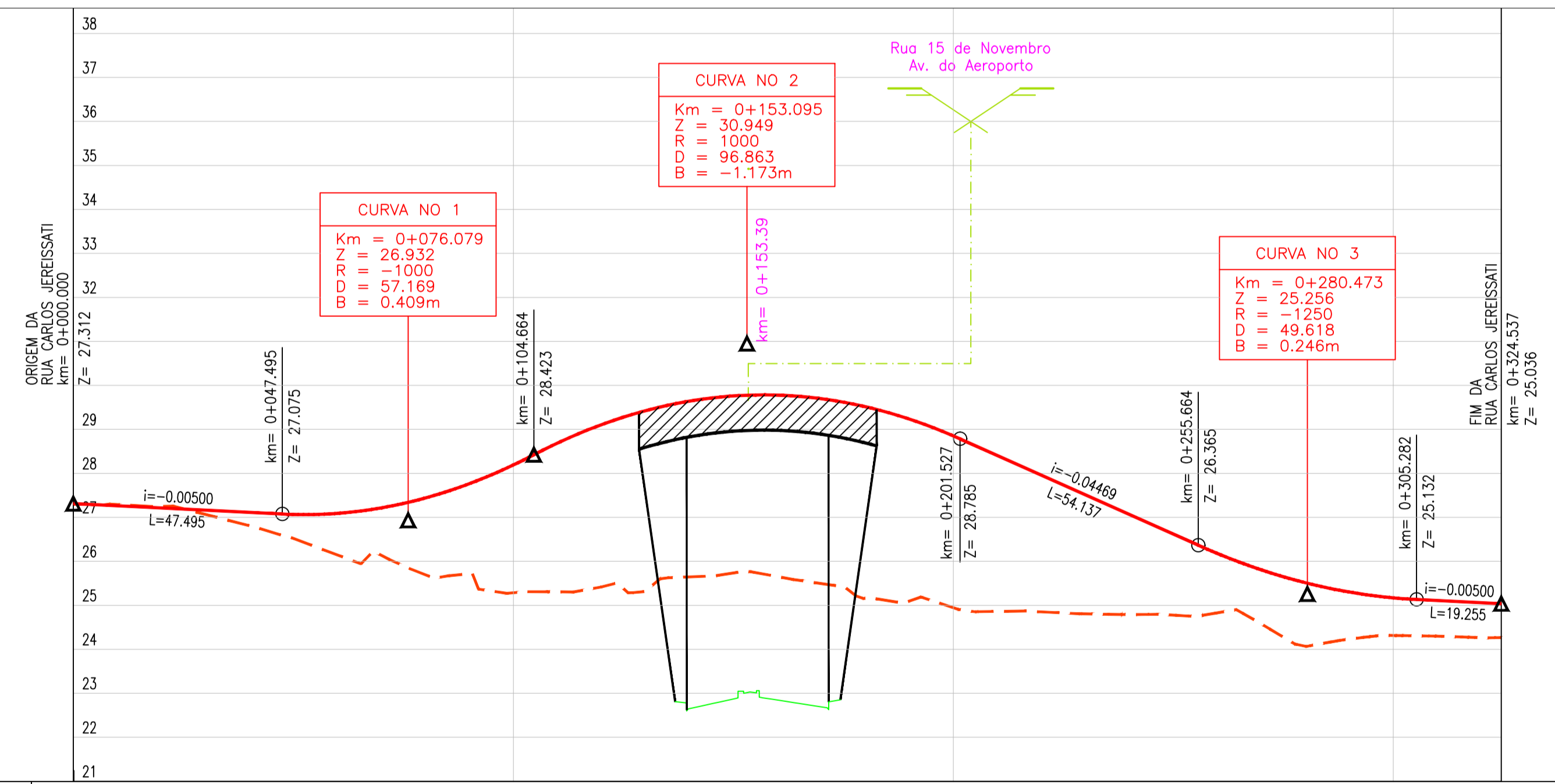
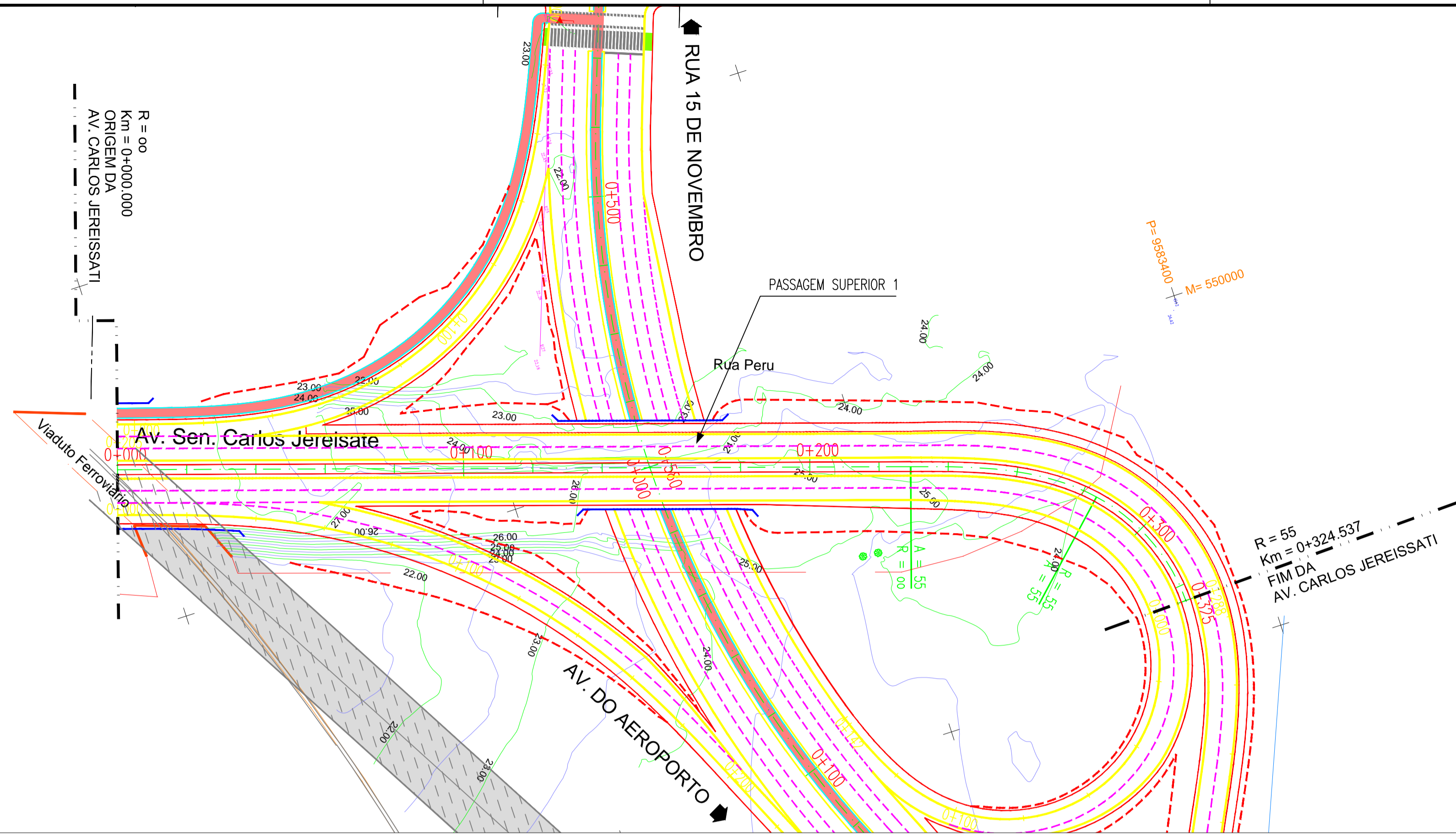
PREFEITURA MUNICIPAL DE FORTALEZA
SEINF - SECRETARIA MUNICIPAL DE INFRAESTRUTURA
PROGRAMA DE TRANSPORTE URBANO DE FORTALEZA
PROJETO DE ENGENHARIA DE VIAS URBANAS - LOTE 03
FASE C - PROJETO EXECUTIVO

PROJETO EXECUTIVO DA GEOMETRIA DAS VIAS URBANAS

TÍTULO:

PLANTA E PERFIL LONGITUDINAL
RUA 15 NOVEMBRO - km 0+000 ao km 0+579.788

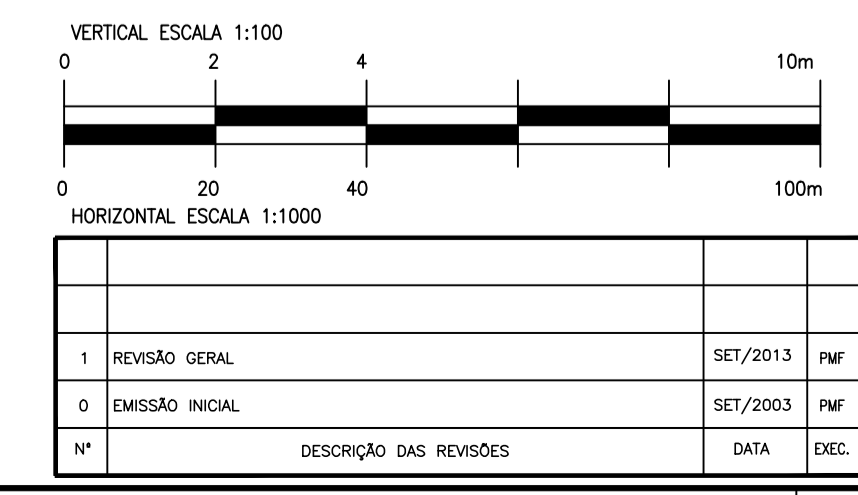
ESCALA: AS INDICADAS | DATA: SET./2003 | CONTRATO: LOTE 3-03/2001 | DESENHO: PE-TRA-03-IV-04



Quilometragem																		
Cotas do projeto	27.312	27.212	27.112	27.090	27.440	28.190	29.105	29.642	29.779	29.515	28.852	27.959	27.065	26.179	25.514	25.170	25.059	25.036
Cotas do terreno	27.298	27.250	26.810	26.145	25.694	25.286	25.418	25.646	25.654	25.161	24.944	24.851	24.791	24.828	24.070	24.314	24.263	24.264
Elementos da diretriz	$L = 229,166$ $L = 55,000$ $L = 40,371$ $L = 19,255$ $R = \infty$ $A = 55,125$ $R = 55,250$																	
Elementos da rasante	$L=47,495$ $Rv=1000$ $Rv=1000$ $L=54,137$ $Rv=1250$ $L=19,255$ $L=57,169$ $L=96,863$ $L=49,618$ $L=19,255$ $B=0,409m$ $B=-1,173m$ $B=0,246m$ $B=0,409m$																	

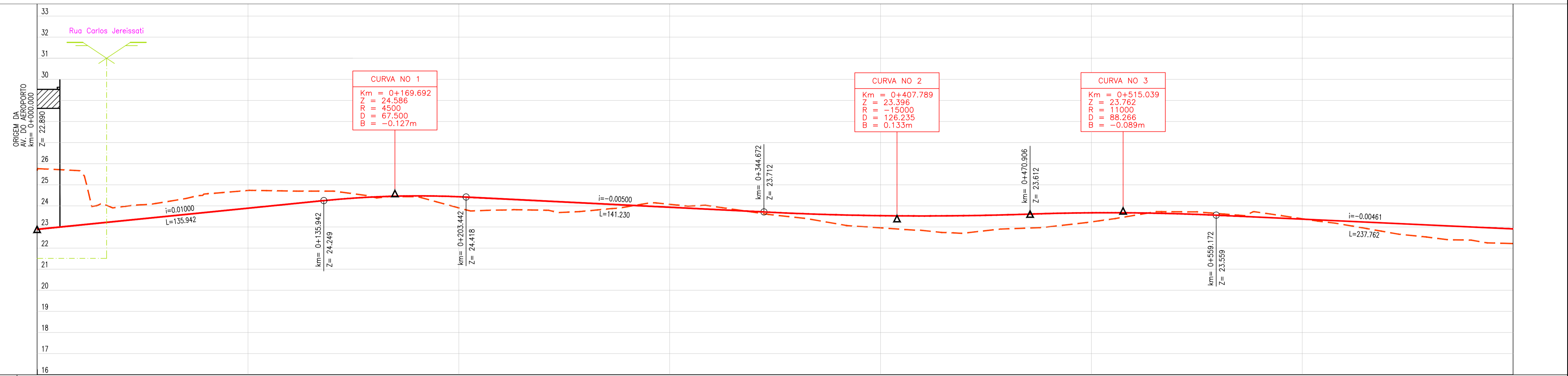
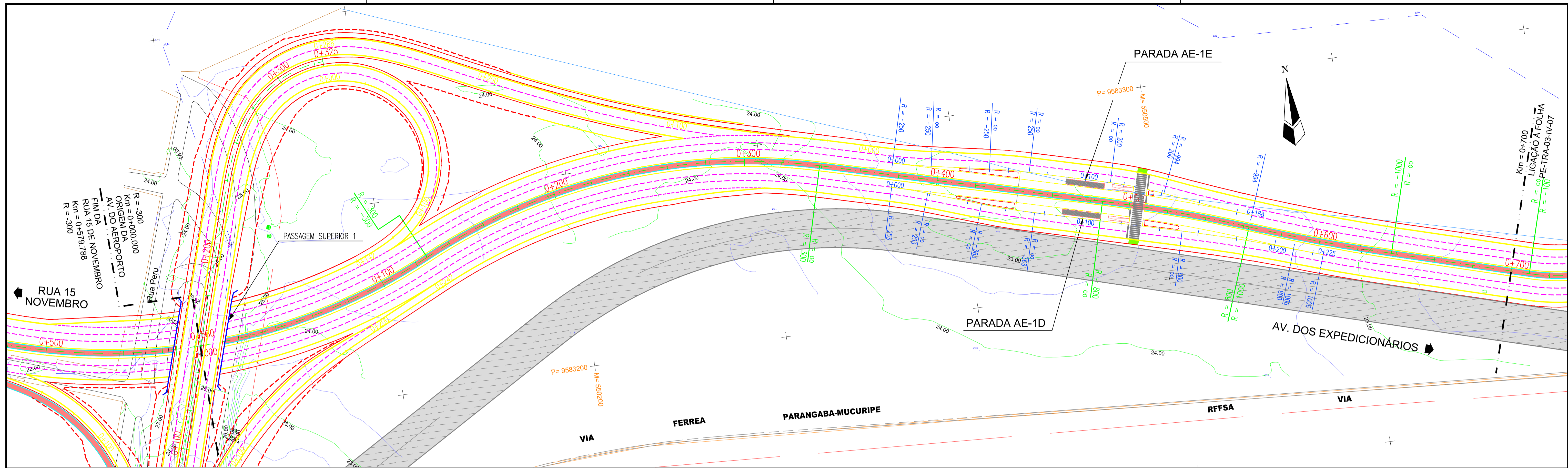
NOTA:
 PORMENORES DO CRUZAMENTO DA RUA 15 DE NOVOEMBRO COM
 A AVENIDA DO AEROPORTO VER DESENHO N° PE-INT-03-IV-03

LEGENDA:
 - CICLOVIAS
 - ÁREA DE RESERVA PARA A FUTURA VIA FÉRREA



PREFEITURA MUNICIPAL DE FORTALEZA
 SEINF - SECRETARIA MUNICIPAL DE INFRAESTRUTURA
 PROGRAMA DE TRANSPORTE URBANO DE FORTALEZA
 PROJETO DE ENGENHARIA DE VIAS URBANAS - LOTE 03
 FASE C - PROJETO EXECUTIVO
 PROJETO EXECUTIVO DA GEOMETRIA DAS VIAS URBANAS
 TÍTULO:
 PLANTA E PERFIL LONGITUDINAL
 RUA CARLOS JEREISSATI - km 0+000 ao km 0+324.537

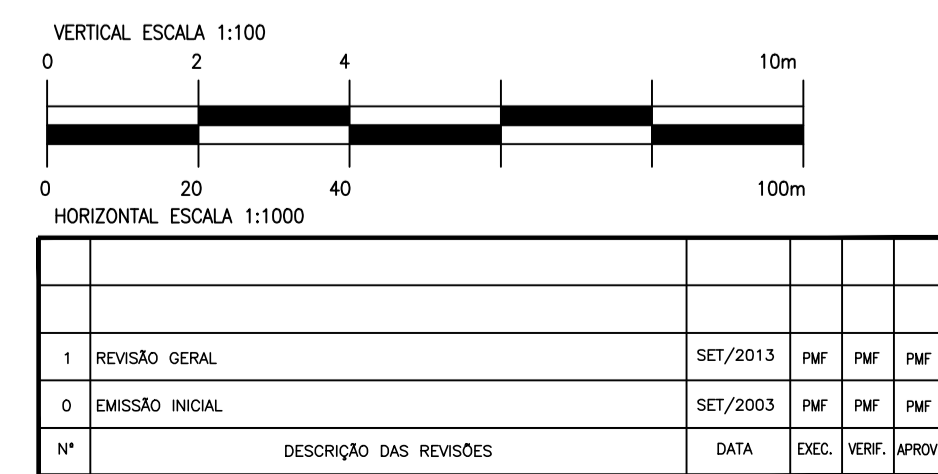
ESCALA: AS INDICADAS DATA: SET./2003 CONTRATO: LOTE 3-03/2001 DESENHO: PE-TRA-03-IV-05



Quilometragem	0+000	0+100	0+200	0+300	0+400	0+500	0+600	0+700		
Cotas do projeto	22.890	23.089	23.289	23.489	23.689	23.889	24.089	24.289		
Cotas do terreno	25.682	25.671	23.956	24.175	24.568	24.732	24.706	24.699		
Elementos da diretriz	0+000.000	L = 126.529 R = 300		L = 212.365 R = 300		L = 147.133 R = ∞		L = 76.808 R = 800		
Elementos da rasante	L=135.942 i=0.010		Rv=4500 L=67.500 B=-0.127m		L=141.230 i=-0.005		Rv=15000 L=126.235 B=0.133m		Rv=11000 L=88.266 B=-0.089m	

NOTA:
PORMENORES DO CRUZAMENTO DA RUA 15 DE NOVEMBRO COM A AVENIDA DO AEROPORTO VER DESENHO N° PE-INT-03-IV-04

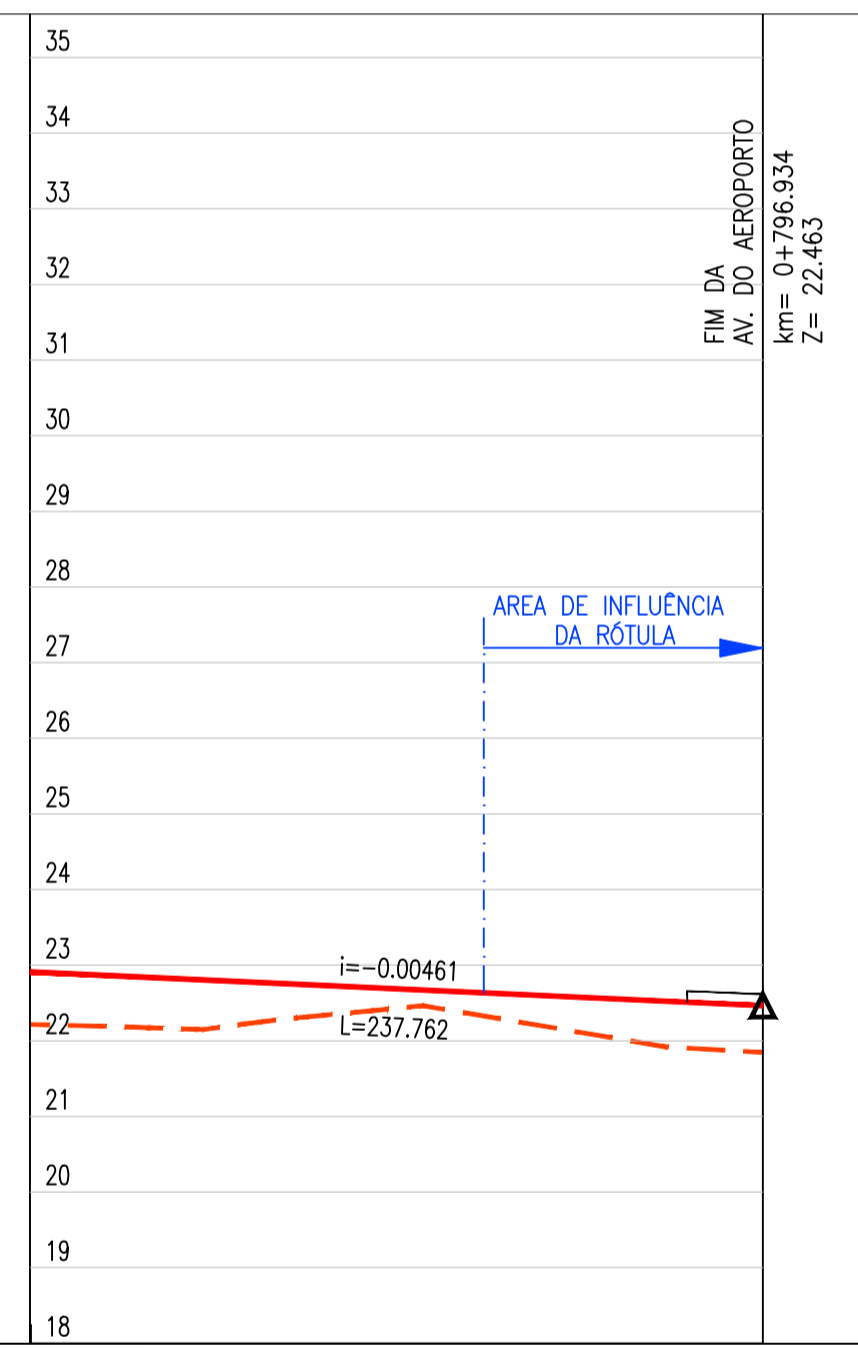
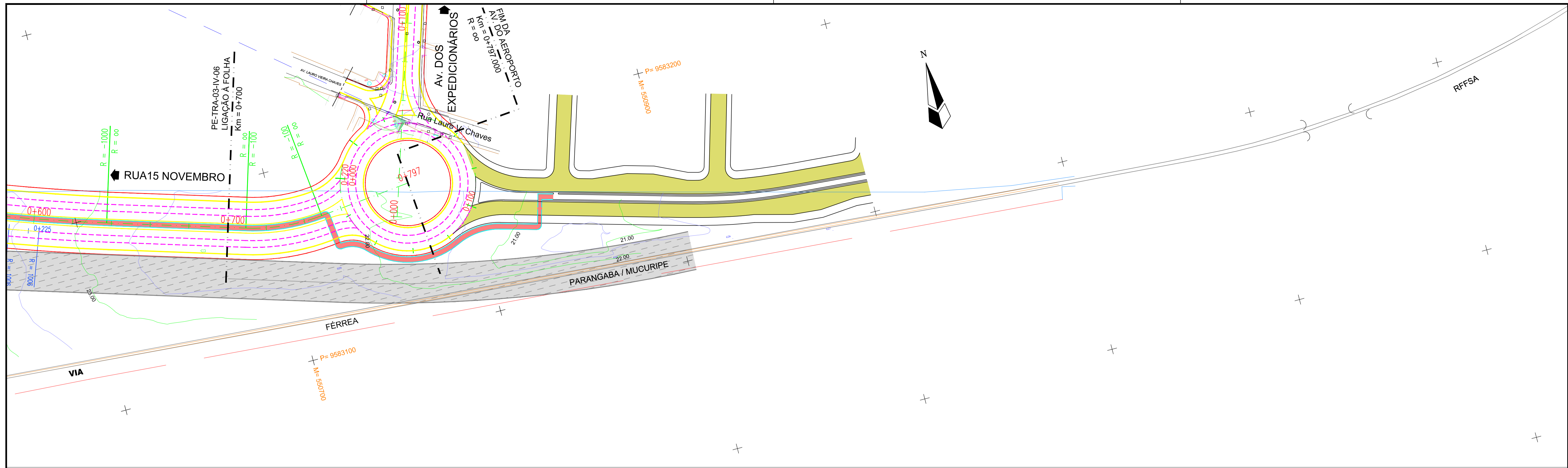
- LEGENDA:**
- CICLOVIAS
 - ÁREA DE RESERVA PARA A FUTURA VIA FÉRREA
 - REBAIXAMENTO DA CALÇADA



PREFEITURA MUNICIPAL DE FORTALEZA
SEINF - SECRETARIA MUNICIPAL DE INFRAESTRUTURA
PROGRAMA DE TRANSPORTE URBANO DE FORTALEZA
PROJETO DE ENGENHARIA DE VIAS URBANAS - LOTE 03
FASE C - PROJETO EXECUTIVO
PROJETO EXECUTIVO DA GEOMETRIA DAS VIAS URBANAS

TÍTULO:
PLANTA E PERFIL LONGITUDINAL
AVENIDA DO AEROPORTO - km 0+000 ao km 0+700

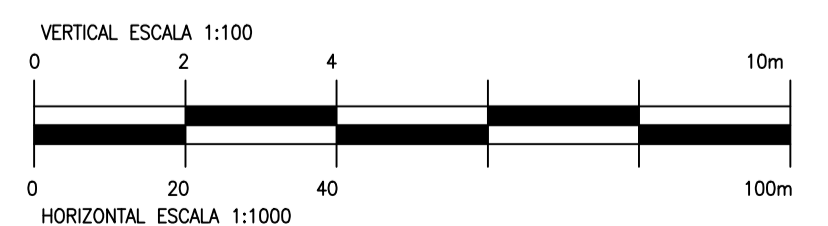
ESCALA: AS INDICADAS | DATA: SET./2003 | CONTRATO: LOTE 3-03/2001 | DESENHO: PE-TRA-03-IV-06



Quilometragem	0+700	0+797				
Cotas do projeto	22.910	22.818	22.726	22.633	22.541	22.463
Cotas do terreno	22.216	22.158	22.348	22.328	21.988	21.846
Elementos da diretriz	L = 9.422 R = ∞		L = 39.923 R = 100		L = 47.589 R = ∞	
Elementos da rasante	L = 96.933 i = -0.005					

NOTA:
PORMENORES DO CRUZAMENTO DA AVENIDA DO AEROPORTO COM A AVENIDA DOS EXPEDICIONÁRIOS VER DESENHO N° PE-INT-03-IV-07

- LEGENDA:**
- TRAÇADO DO LOTE 4
 - CICLOCIAS
 - ÁREA RESERVADA PARA A FUTURA VIA FÉRREA



N°	DESCRIÇÃO DAS REVISÕES	DATA	EXC.	VERIF.	APROV.
1	REVISÃO GERAL	SET/2013	PMF	PMF	PMF
0	EMISSÃO INICIAL	SET/2003	PMF	PMF	PMF



PREFEITURA MUNICIPAL DE FORTALEZA
SEINF - SECRETARIA MUNICIPAL DE INFRAESTRUTURA
PROGRAMA DE TRANSPORTE URBANO DE FORTALEZA

PROJETO DE ENGENHARIA DE VIAS URBANAS - LOTE 03
FASE C - PROJETO EXECUTIVO

PROJETO EXECUTIVO DA GEOMETRIA DAS VIAS URBANAS

TÍTULO:
PLANTA E PERFIL LONGITUDINAL
AVENIDA DO AEROPORTO - km 0+700 ao km 0+796.934

ESCALA: AS INDICADAS	DATA: SET/2003	CONTRATO: LOTE 3-03/2001	DESENHO: PE-TRA-03-IV-07
-------------------------	-------------------	-----------------------------	-----------------------------