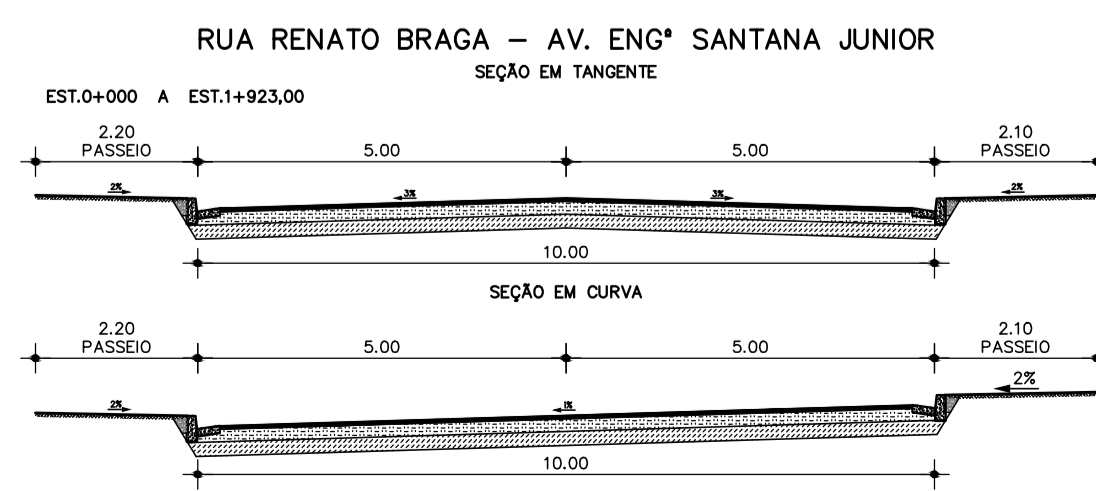


CURVA	PC	PT	AC	RAIO (m)	DESENV. (m)	TANG. (m)
1	0+335.55	0+448.85	50°28'49"	115.00	113.30	61.72
2	0+664.10	0+753.69	90°03'07"	57.00	89.59	57.05

SEÇÕES TIPO
ESC - 1/100



LEGENDA:

- TIL
- CXTH - CAIXA TELEMAR HORIZONTAL
- CXTV - CAIXA TELEMAR VERTICAL
- CAIXA CAGECE
- ⊕ PV
- BUEIRO/BOCA DE LOBO
- BOCA DE LOBO
- POSTE
- POSTE COELCE
- ⊖ MURO
- ⊕ ARVORE
- ⊕ SEMAFORO
- PLACA COMERCIAL
- MEIO-FIO EXISTENTE
- TERRENO NATURAL
- GREIDE DE TERRAPLENAGEM
- GREIDE DE PAVIMENTAÇÃO
- PARADA DE ÔNIBUS COM ABRIGO METÁLICO-EXISTENTE
- PARADA DE ÔNIBUS COM ABRIGO DE CONCRETO-EXISTENTE
- ☒ RN IMPLANTADO - CHAPA DE ALUMÍNIO

NOTAS:

- 1) MEDIDAS EM METRO, EXCETO ONDE INDICADO
- 2) PAVIMENTO EXISTENTE: CBUQ ASSENTE SOBRE PEDRA TOSCA
- 3) AS RUAS TRANSVERSAIS SOFRERÃO UMA CONCORDÂNCIA NUMA EXTENSÃO DE 5,00m (APENAS UM AJUSTE)

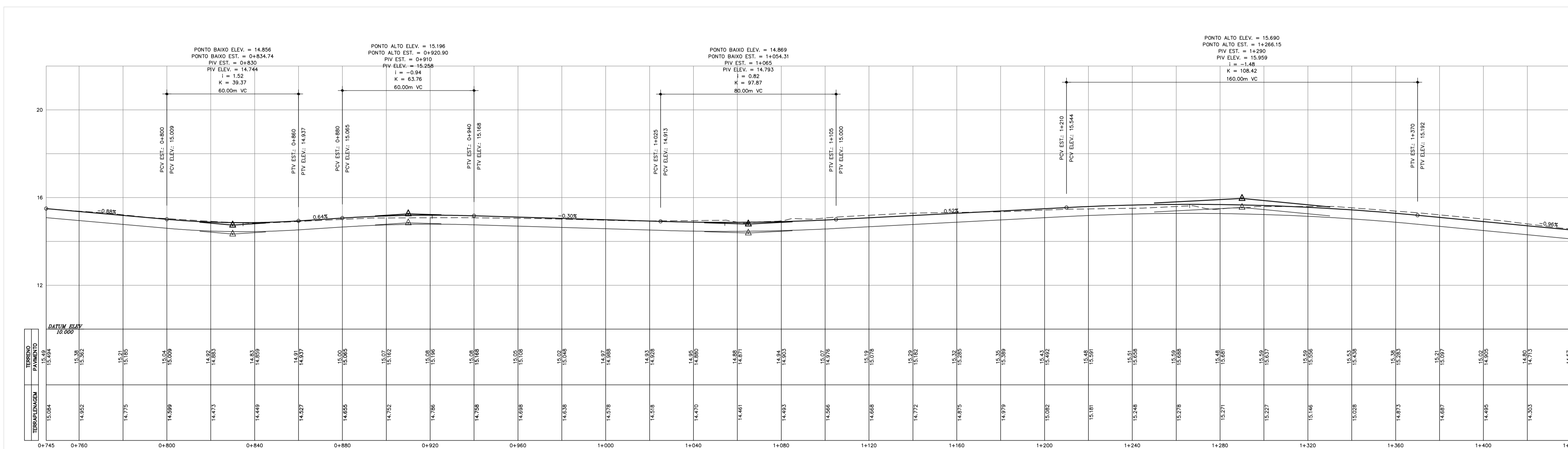
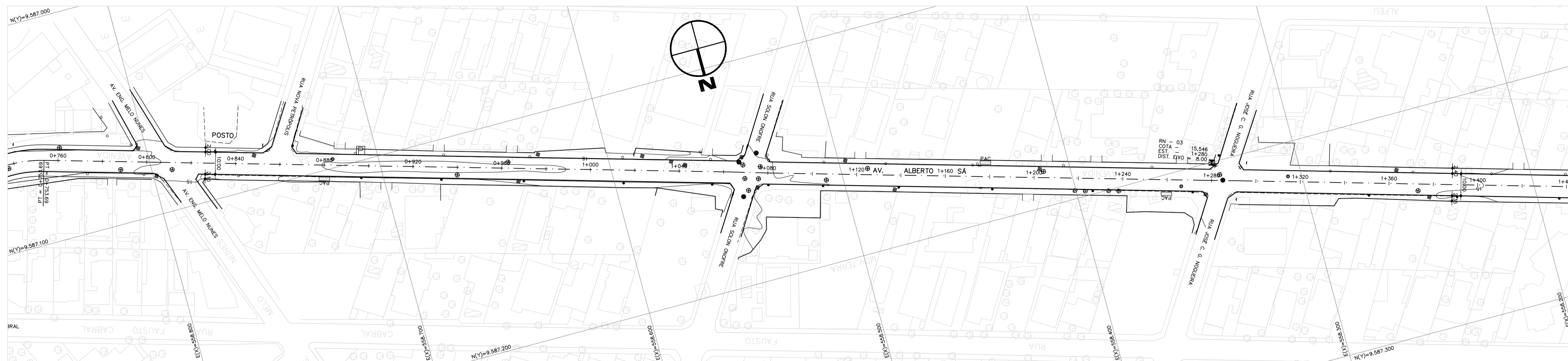
N°	DESCRIÇÃO DAS REVISÕES	DATA	EXEC.	VERIF.	APROV.
1	REVISÃO GERAL	SET/2013	PMF	PMF	PMF
0	EMISSÃO INICIAL	SET/2013	PMF	PMF	PMF

PREFEITURA MUNICIPAL DE FORTALEZA
SEINF - SECRETARIA MUNICIPAL DE INFRAESTRUTURA

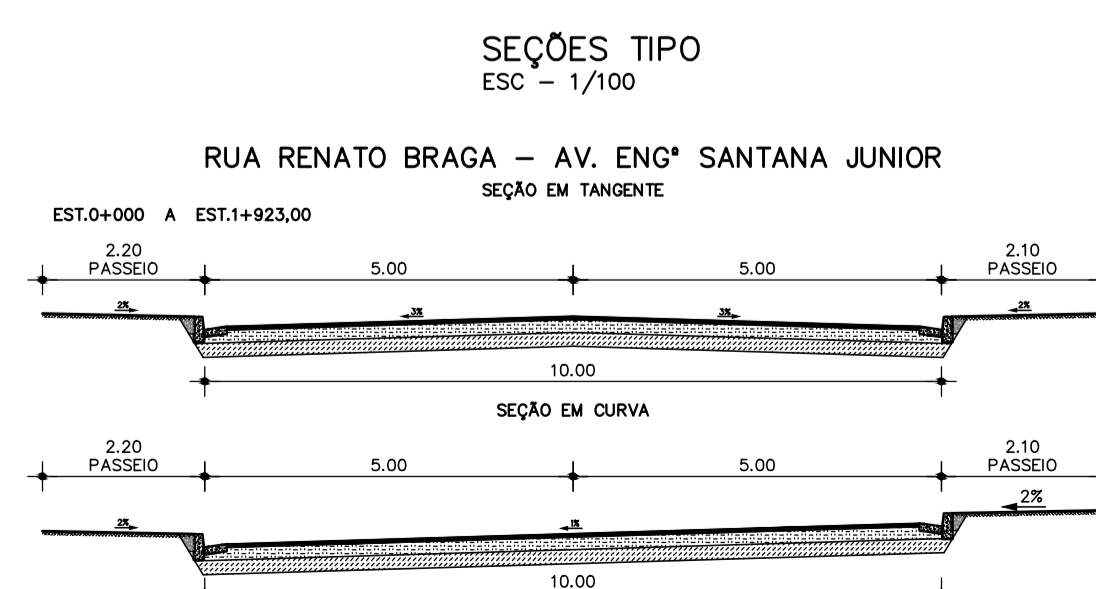
PROGRAMA DE TRANSPORTE URBANO DE FORTALEZA
PROJETO DE ENGENHARIA DE VIAS URBANAS - LOTE 5

PROJETO EXECUTIVO

DATA: SET/2013	OBRA: AVENIDA ALBERTO SÁ	ESCALA: H=1:1.000 V=1:100
REVISÃO: -	TÍTULO: PROJETO GEOMÉTRICO PLANTA E PERFIL - EST. 0+000 A 0+745	PRANCHA: PG-01
EMPRESA: Engenharia e Consultoria S/C Ltda.		



Nº	DESCRIÇÃO DAS REVISÕES	DATA	EXEC.	VERIF.	APROV.
1	REVISÃO GERAL	SET/2013	PMF	PMF	PMF
0	EMISSÃO INICIAL	SET/2013	PMF	PMF	PMF



LEGENDA:

- TIL
 - CXTX - CAIXA TELEMAR HORIZONTAL
 - CXTV - CAIXA TELEMAR VERTICAL
 - CXT
 - CAIXA CAGECE
 - PV
 - BUEIRO/BOCA DE LOBO
 - BOCA DE LOBO
 - POSTE
 - POSTE COELCE
 - MURO
 - ARVORE
 - SEMÁFORO
 - PLACA COMERCIAL
 - MEIO-FIÓ EXISTENTE
 - TERRENO NATURAL
 - GREIDE DE TERRAPLENAGEM
 - GREIDE DE PAVIMENTAÇÃO
 - PAM PARADA DE ÔNIBUS COM ABRIGO METÁLICO-EXISTENTE
 - PAC PARADA DE ÔNIBUS COM ABRIGO DE CONCRETO-EXISTENTE
 - PARADA DE ÔNIBUS COM ABRIGO DE CONCRETO-EXISTENTE
 - RN IMPLANTADO - CHAPA DE ALUMÍNIO
- NOTAS:**
- 1) MEDIDAS EM METRO, EXCETO ONDE INDICADO
 - 2) PAVIMENTO EXISTENTE: CBUQ ASSENTE SOBRE PEDRA TOSCA
 - 3) AS RUAS TRANSVERSAIS SOFRERÃO UMA CONCORDÂNCIA NUMA EXTENSÃO DE 5,00m (APENAS UM AJUSTE)

PREFEITURA MUNICIPAL DE FORTALEZA
SEINF - SECRETARIA MUNICIPAL DE INFRAESTRUTURA

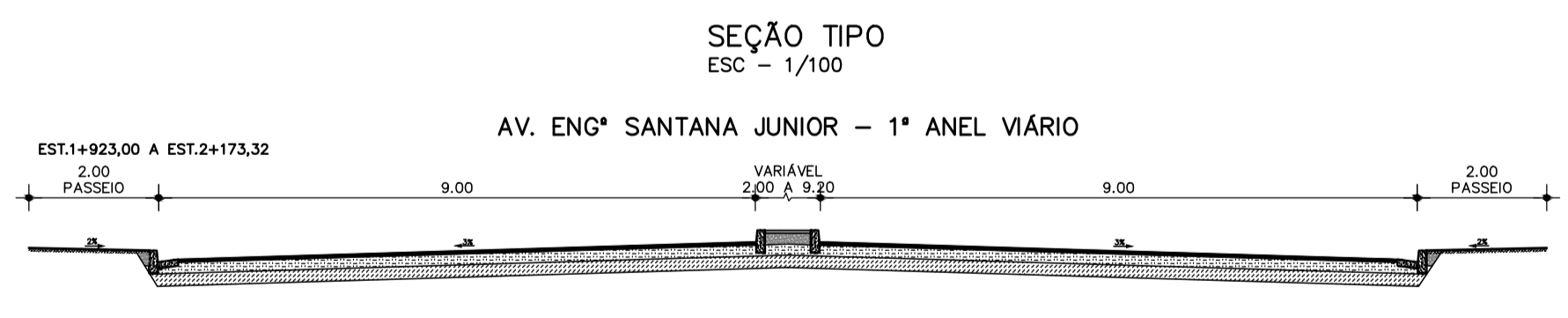
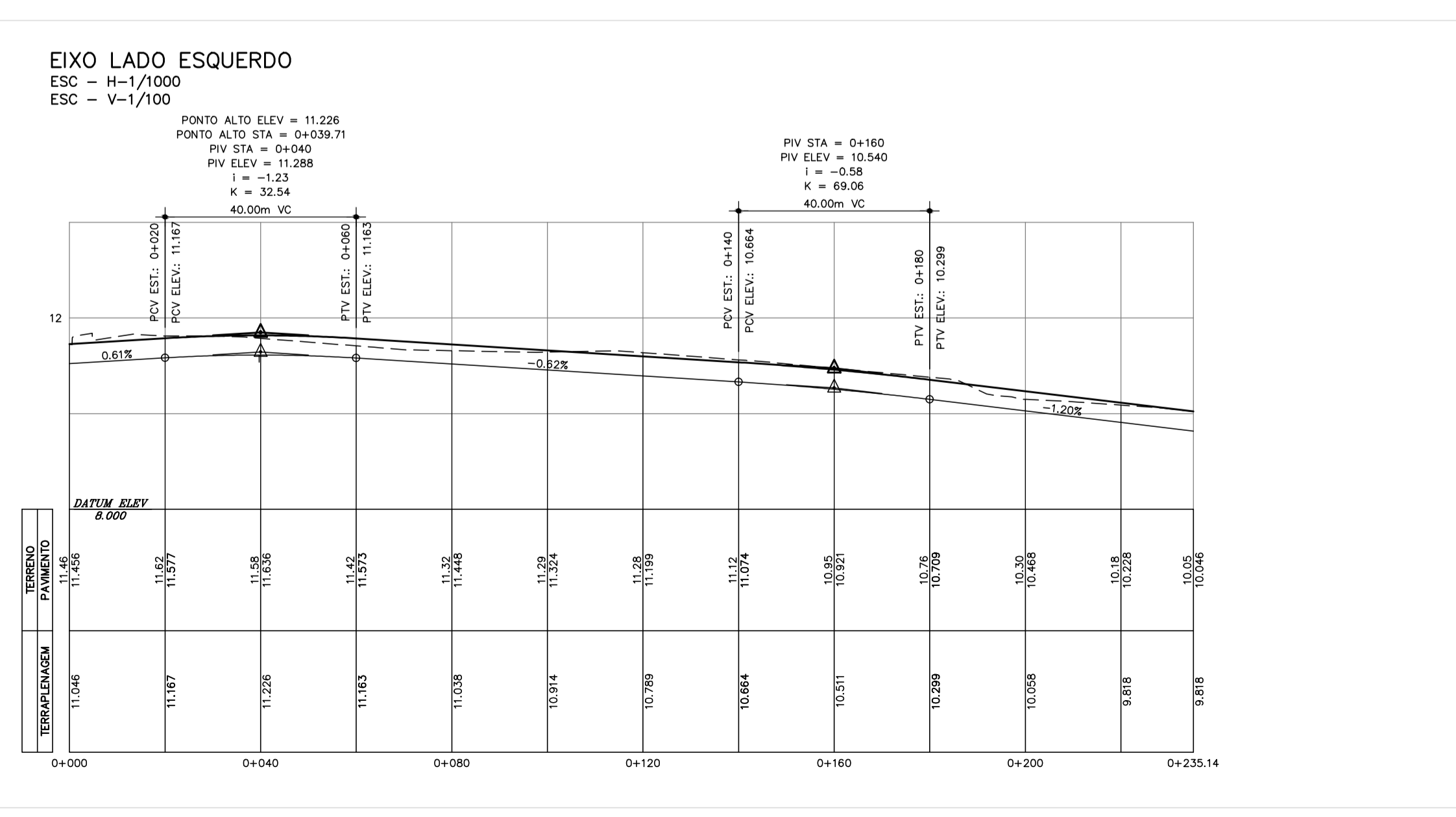
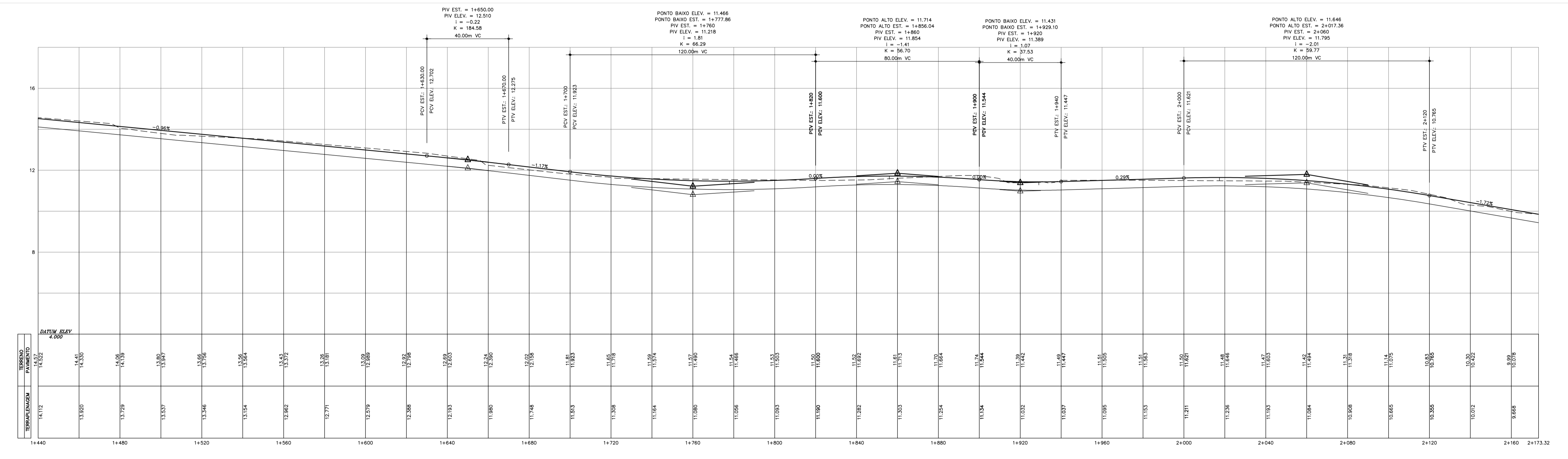
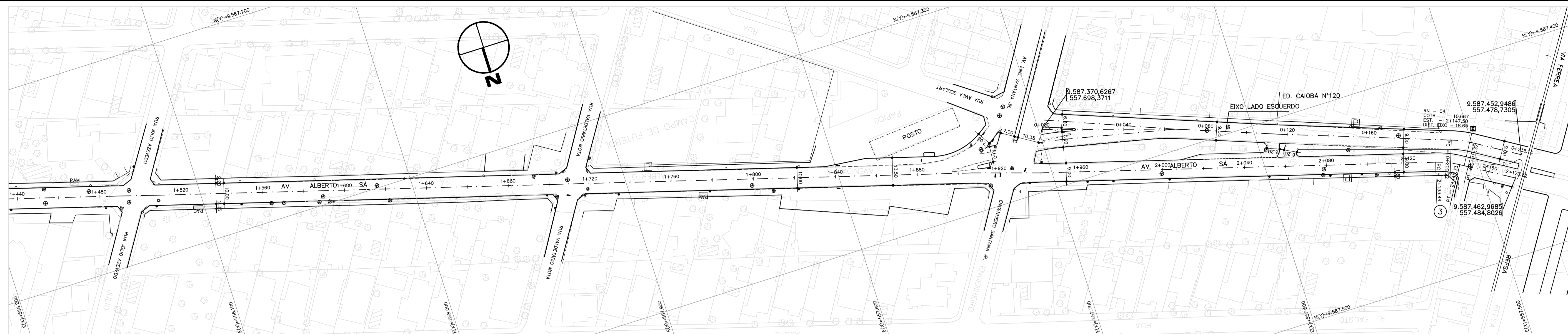
PROGRAMA DE TRANSPORTE URBANO DE FORTALEZA
PROJETO DE ENGENHARIA DE VIAS URBANAS - LOTE 5

PROJETO EXECUTIVO

DATA: SET/2013 OBRA: AVENIDA ALBERTO SÁ ESCALA: H=1:1.000, V=1:100

REVISÃO: - TÍTULO: PROJETO GEOMÉTRICO PRANCHA: PG-02

EMPRESA: EngSoft - Engenharia e Consultoria S/C Ltda.



CURVA	PC			PT			AC	RAIO (m)	DESENV. (m)	TANG. (m)
	ESTACA	COORD. E	COORD. N	ESTACA	COORD. E	COORD. N				
3	2+133.44	567351.034	9586441.033	2+145.330	567361.180	9586434.903	14°58'10"	45.50	11.89	5.98

- LEGENDA:**
- TIL
 - CXTX - CAIXA TELEMAR HORIZONTAL
 - CXTV - CAIXA TELEMAR VERTICAL
 - CXT
 - CAIXA CAGECE
 - BUEIRO/BOCA DE LOBO
 - BOCA DE LOBO
 - POSTE
 - POSTE COELCE
 - MURO
 - ARVORE
 - SEMÁFORO
 - PLACA COMERCIAL
 - MEIO-FIÓ EXISTENTE
 - TERRENO NATURAL
 - GREIDE DE TERRAPLENAGEM
 - GREIDE DE PAVIMENTAÇÃO
 - PARADA DE ÔNIBUS COM ABRIGO METÁLICO-EXISTENTE
 - PARADA DE ÔNIBUS COM ABRIGO DE CONCRETO-EXISTENTE
 - PARADA DE ÔNIBUS COM ABRIGO DE CONCRETO-EXISTENTE
 - RN IMPLANTADO - CHAPA DE ALUMÍNIO

- NOTAS:**
- 1) MEDIDAS EM METRO, EXCETO ONDE INDICADO
 - 2) PAVIMENTO EXISTENTE: CBUQ ASSENTE SOBRE PEDRA TOSCA
 - 3) AS RUAS TRANSVERSAIS SOFRERÃO UMA CONCORDÂNCIA NUMA EXTENSÃO DE 5,00m (APENAS UM AJUSTE)

Nº	DESCRIÇÃO DAS REVISÕES	DATA	EXEC.	VERIF.	APROV.
1	REVISÃO GERAL	SET/2013	PMF	PMF	PMF
0	EMISSÃO INICIAL	SET/2013	PMF	PMF	PMF

PREFEITURA MUNICIPAL DE FORTALEZA
SEINF - SECRETARIA MUNICIPAL DE INFRAESTRUTURA

PROGRAMA DE TRANSPORTE URBANO DE FORTALEZA
PROJETO DE ENGENHARIA DE VIAS URBANAS - LOTE 5

PROJETO EXECUTIVO

DATA: SET/2013	OBRA: AVENIDA ALBERTO SÁ	ESCALA: H=1:1.000 V=1:100
REVISÃO: -	TÍTULO: PROJETO GEOMÉTRICO PLANTA E PERFIL - EST. 1+440 A 2+173.32	PRANCHA: PG-03
EMPRESA: EngSoft - Engenharia e Consultoria S/C Ltda.		