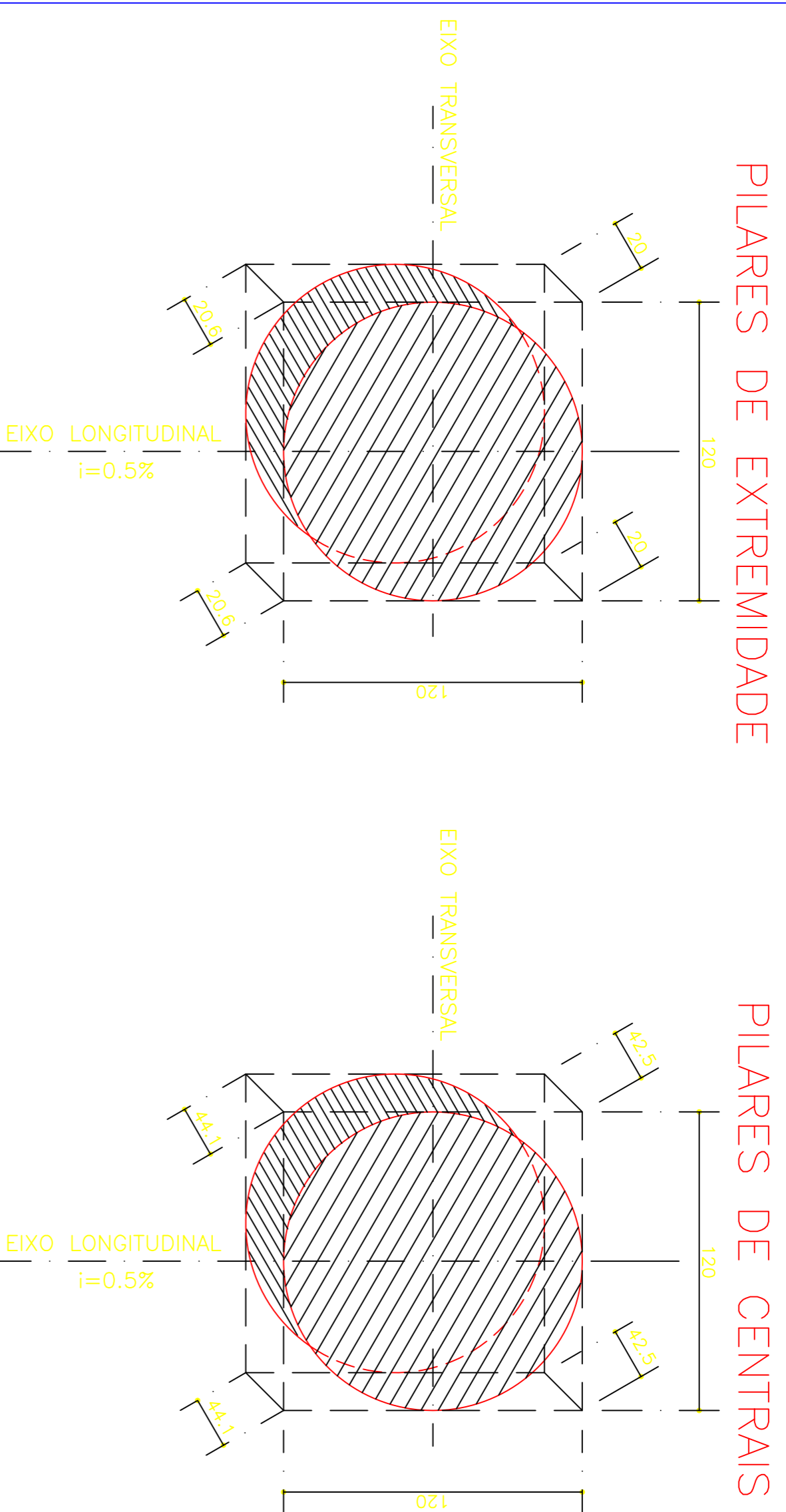


VIADUTO SOBRE A GERMANO FRANK

DESENHO ISOMÉTRICO DAS CUNHAS
(EXECUTAR CUNHAS COM SEÇÃO CIRCULAR)

ESCALA 1:20

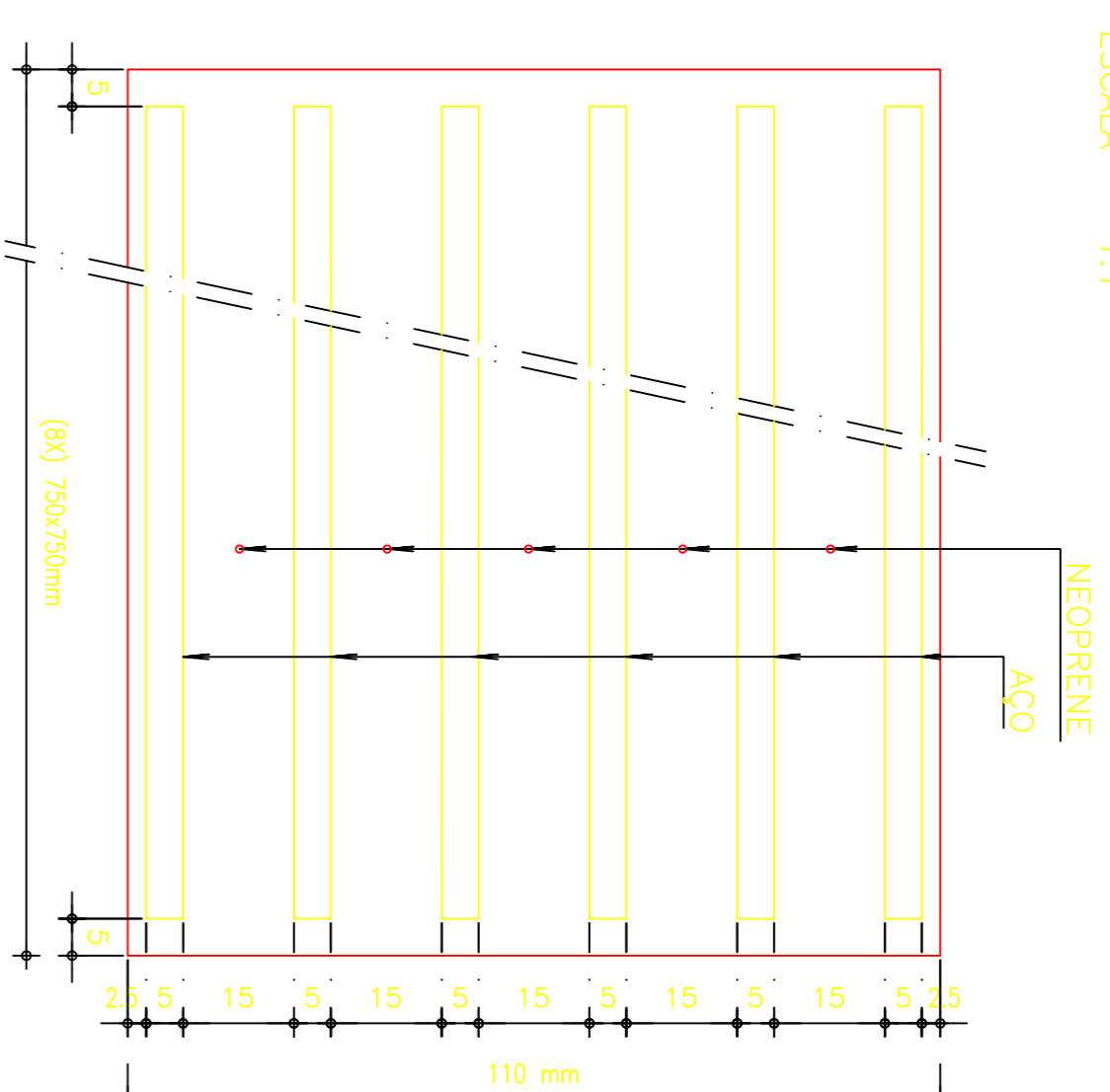


PILARES DE CENTRAIS

PILARES DE EXTREMIDADE

DETALHE DOS APARELHOS DE APOIO

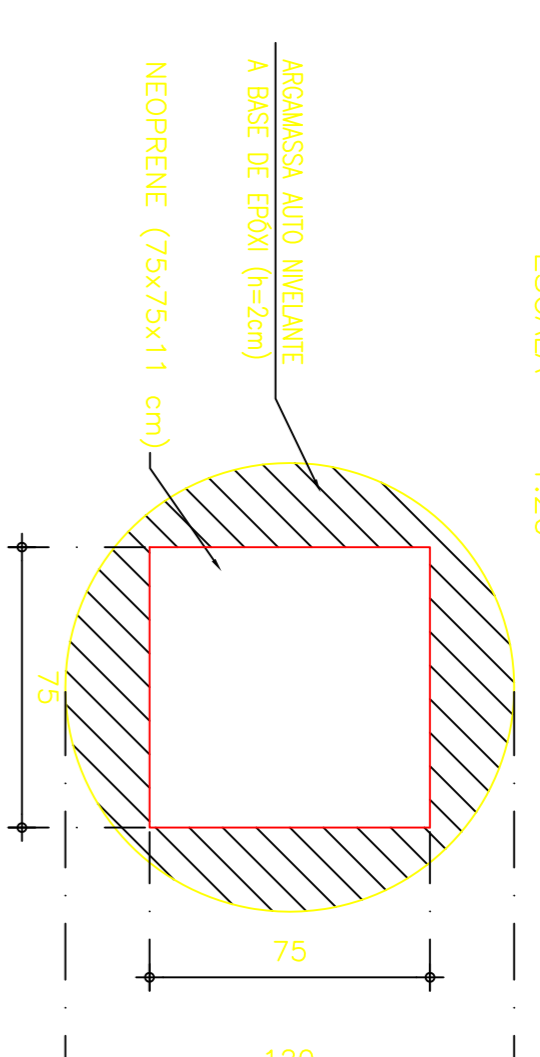
ESCALA 1:1



LOCAÇÃO DO APARELHO DE APOIO NO PILAR

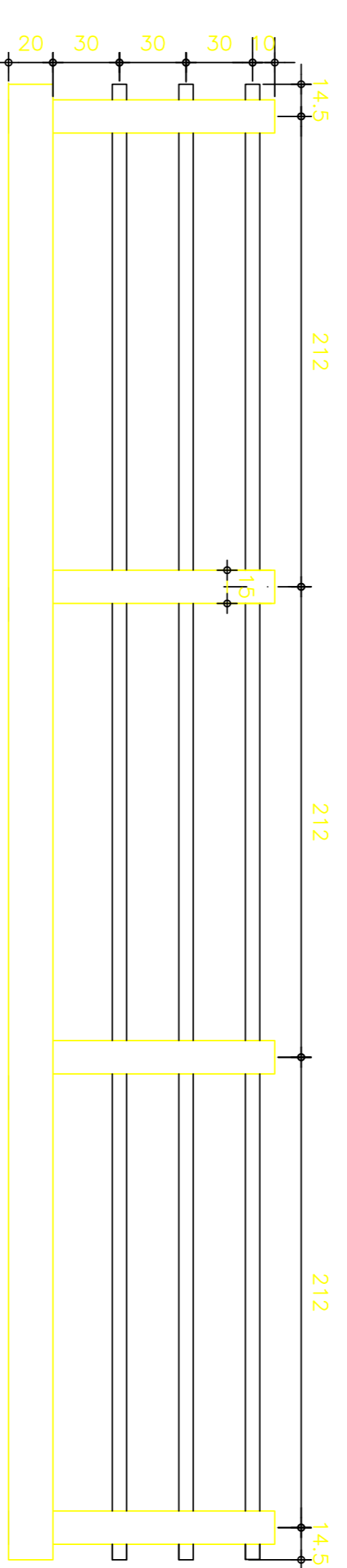
NEOPRENE NO PILAR P1:

ESCALA 1:20



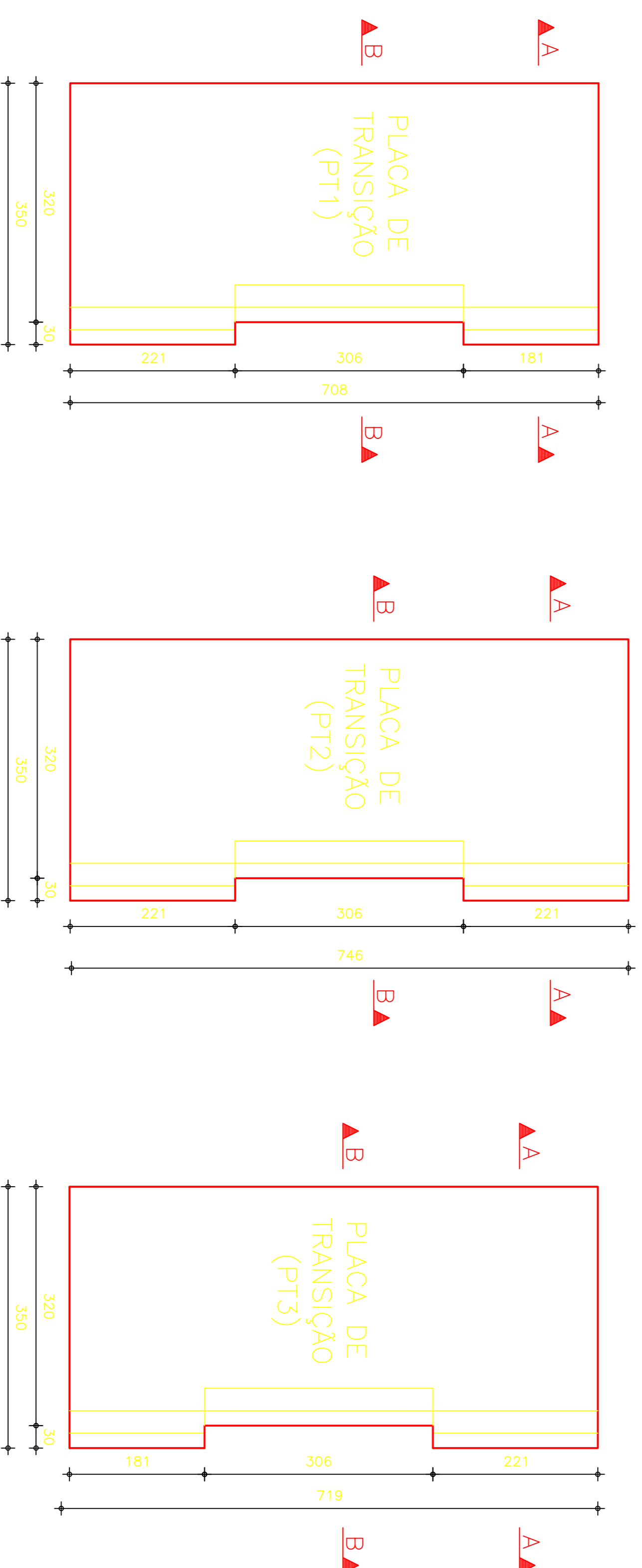
Guarda Corpo (12x)

ESCALA 1:25



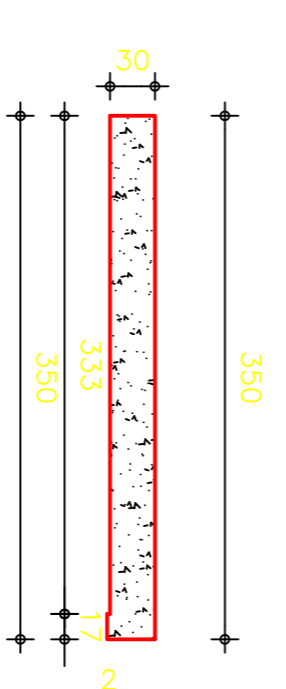
LAJE DE TRANSIÇÃO

ESCALA 1:50



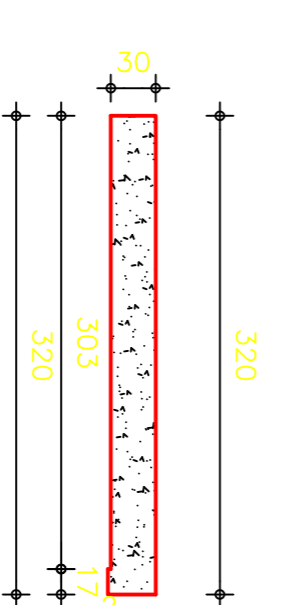
CORTE A - A

ESCALA 1:50



CORTE B - B

ESCALA 1:50



NOTAS

1. CONCRETO
fck= 30 MPa
2. AÇO CA-50A - CP-190RB
3. COBRIMENTOS
Super/Mesoestrutura: c=30mm
Infraestrutura:.....: c=40mm

HUGO A. MOTA
CONSULTORIA E ENGENHARIA DE PROJETOS
hugomota@oi.com.br

ENG. RESPONSÁVEL	ENG. CO-AUTOR	ENG. RESPONSÁVEL TÉCNICO
CRVA - 44270-CE	CRVA - 82217-CE	CRVA - 82217-CE
00	EMISSÃO INICIAL	03/2013
REV	DISCRIMINAÇÃO	RSCP
		DATA



SEINF

SECRETARIA DE DESENVOLVIMENTO URBANO E INFRA-ESTRUTURA

Obr.: VIADUTO SOBRE A GERMANO FRANK - PROJETO EXECUTIVO

Assunto:

DETAHES

DESIGNO	DATA
ESCALA	MARÇO/2013
Incluído	FOLHA
	10

PENAS:
BRANCA 0.100
AMARELA 0.200
VERDE 0.300
VERMELHA 0.450
AZUL 0.600