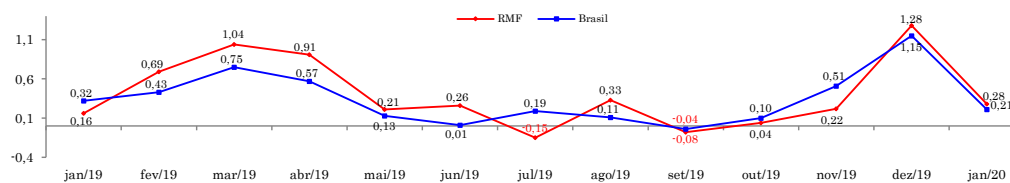


# RADAR DA INFLAÇÃO

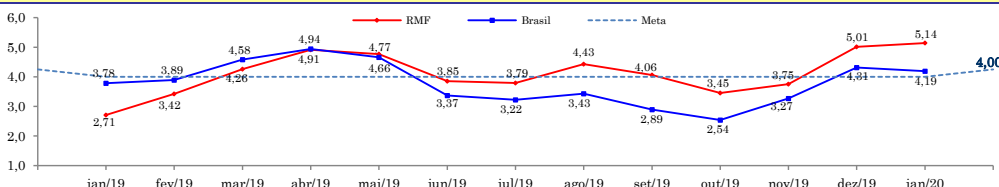
fevereiro/2020

## VARIAÇÃO MENSAL DO IPCA (%) - IPCA/IBGE



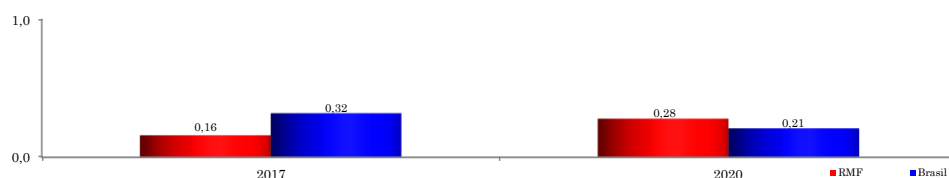
jan/2020 - RMF	0,28%
jan/2020 - Brasil	0,21%
dez/2019 - RMF	1,28%
dez/2019 - Brasil	1,15%

## VARIAÇÃO ACUMULADA DE 12 MESES DO IPCA (%) - IPCA/IBGE



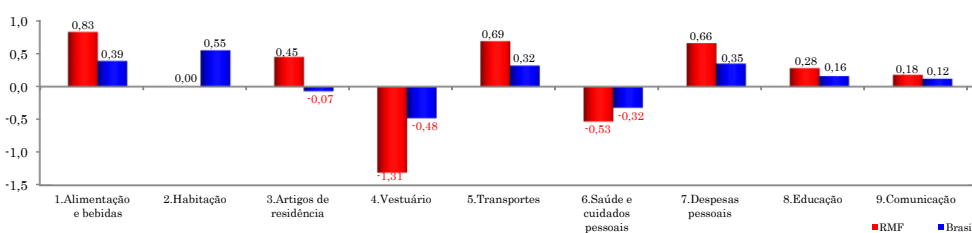
Meta IPCA	4,00%
Acum. 12 Meses (RMF)	5,14%
Acum. 12 Meses (Brasil)	4,19%

## VARIAÇÃO ACUMULADA NO ANO DO IPCA (%) - IPCA/IBGE



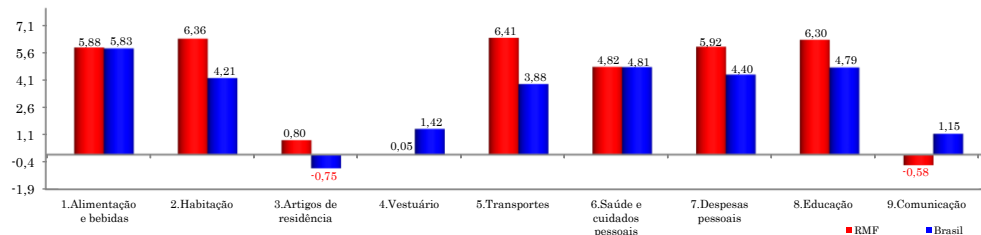
RMF (2017) - RMF (2016)	0,12 p.p.
BR (2017) - BR (2016)	-0,11 p.p.

## VARIAÇÃO MENSAL DO IPCA POR GRUPOS (%) - BRASIL E RMF - IPCA/IBGE



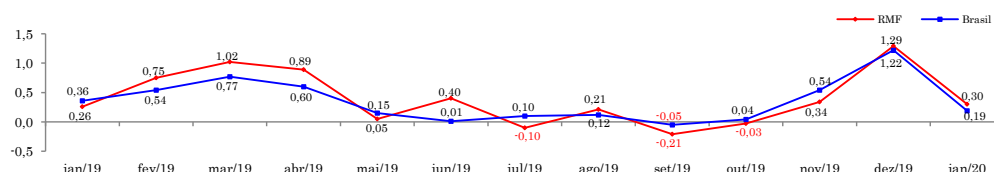
Principais Grupos RMF	
Alimentação e Bebidas	0,83%
Habitação	0,00%
Transportes	0,69%
Saúde e Cuidados Pessoais	-0,53%
Despesas Pessoais	0,66%
Educação	0,28%

## VARIAÇÃO ACUMULADA DE 12 MESES POR GRUPOS (%) - BRASIL E RMF - IPCA/IBGE



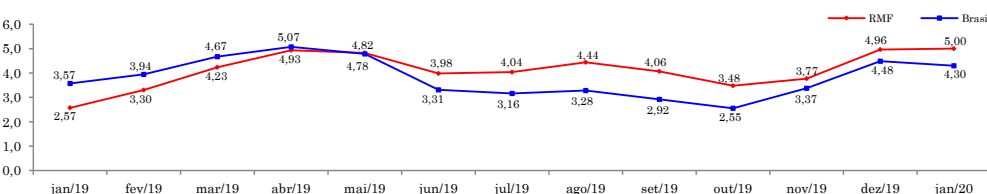
Principais Grupos RMF	
Alimentação e Bebidas	5,88%
Habitação	6,36%
Transportes	6,41%
Saúde e Cuidados Pessoais	4,82%
Despesas Pessoais	5,92%
Educação	6,30%

## VARIAÇÃO MENSAL DO INPC (%) - INPC/IBGE



jan/2020 - RMF	0,30%
jan/2020 - Brasil	0,19%
dez/2019 - RMF	1,29%
dez/2019 - Brasil	1,22%

## VARIAÇÃO ACUMULADA DE 12 MESES DO INPC (%) - INPC/IBGE



Acum. 12 Meses (RMF)	5,00%
Acum. 12 Meses (Brasil)	4,30%