



FORTALEZA

DIÁRIO OFICIAL DO MUNICÍPIO

ANO LXVII

FORTALEZA, 27 DE JUNHO DE 2021

Nº 17.081

PODER EXECUTIVO

GABINETE DO PREFEITO

DECRETO Nº 15.047, DE 27 DE JUNHO DE 2021

DISPÕE SOBRE A ESTRUTURA ORGANIZACIONAL DA SECRETARIA MUNICIPAL DE GESTÃO REGIONAL (SEGER), FINALIZA O PROCESSO DE IMPLANTAÇÃO DO NOVO MODELO DE GESTÃO REGIONAL E DÁ OUTRAS PROVIDÊNCIAS.

O PREFEITO MUNICIPAL DE FORTALEZA, no uso das atribuições que lhe são conferidas pelo art. 83, incisos VI e XI, da Lei Orgânica do Município de Fortaleza, e CONSIDERANDO a Lei Complementar nº 176, de 19 de dezembro de 2014, e suas alterações posteriores, em especial, o disposto na Lei Complementar nº 278, de 23 de dezembro de 2019; CONSIDERANDO o decreto nº 14.600 de 27 de junho de 2020, que dispõe sobre a regulamentação do Processo de Transição Administrativa para implantação do Novo Modelo de Gestão Regional; CONSIDERANDO o decreto nº 14.900 de 31 de dezembro de 2020, que dispõe sobre a estrutura organizacional, a denominação e a distribuição dos cargos em comissão das Secretarias Regionais I, II, III, IV, V, VI e Secretaria Regional do Centro; CONSIDERANDO o decreto nº 14.905 de 05 de janeiro de 2021; CONSIDERANDO a necessidade de adequação das estruturas administrativas dos órgãos que integram a Administração Pública Municipal, alinhando-as às políticas e estratégias de ação governamental, visando proporcionar mais eficiência na prestação dos serviços públicos; CONSIDERANDO que a Administração Pública tem o poder-dever de cautela, em consonância com os princípios constitucionais de legalidade, eficiência e moralidade. DECRETA: Art. 1º - Fica estabelecida a estrutura organizacional da Secretaria Municipal de Gestão Regional (SEGER) da seguinte forma: I – DIREÇÃO SUPERIOR: 1. Secretário. II – GERÊNCIA SUPERIOR: 2. Secretário Executivo. III – ÓRGÃOS DE ASSESSORAMENTO: 3. Assessoria de Padronização e Uniformização; 4. Assessoria de Planejamento e Desenvolvimento Institucional; 5. Assessoria de Comunicação. IV – ÓRGÃOS DE EXECUÇÃO PROGRAMÁTICA: 6. Coordenadoria de Articulação e Gestão do Acolhimento; 6.1. Célula de Acompanhamento do Acolhimento; 6.2. Célula de Articulação e Acompanhamento das Ações Intersetoriais; 7. Coordenadoria Central de Serviços Compartilhados; 7.1. Coordenadoria de Manutenção da Malha Viária; 7.2. Coordenadoria de Limpeza Pública; 7.3. Coordenadoria de Projetos e Orçamentos; 7.4. Coordenadoria de Gestão de Intervenções. V – ÓRGÃOS DE EXECUÇÃO INSTRUMENTAL: 8. Coordenadoria Jurídica: 8.1. Célula de Licitações e Contratos; 8.2. Célula de Consultoria; 8.3. Célula de Apoio ao Contencioso e ao Servidor; 9. Coordenadoria Administrativo-Financeira; 9.1. Célula de Gestão Administrativa; 9.2. Célula de Gestão Financeira; 9.3. Célula de Gestão de Pessoas; 10. Coordenadoria de Tecnologia da Informação e Comunicação; 10.1. Célula de Suporte em Tecnologia da Informação e Comunicação. VI – ÓRGÃOS DE EXECUÇÃO PROGRAMÁTICA DE NATUREZA ESPECIAL: 11. Coordenadoria de Participação Social; 11.1. Assessoria Especial; 11.2. Coordenadoria de Articulação do Terceiro Setor e Instituições Religiosas; 11.3. Coordenadoria de Atenção à Participação Social; 11.4. Coordenadoria de Planejamento Participativo; 11.5. Coordenadoria de Educação Social; 12. Secretaria Executiva Regional 1; 12.1. Assessoria Técnica; 12.2. Coordenadoria do Acolhimento e Articulação; 12.2.1. Célula de Gestão do Acolhimento e Ações Intersetoriais; 12.2.2. Célula de Gestão de Licenciamento e Uso do Espaço e Equipamentos Públicos; 12.3. Coordenadoria de Infraestrutura e Conservação; 12.3.1. Célula de Manutenção de Vias Públicas e Limpeza Pública; 12.3.2. Célula de Acompanhamento de Intervenções; 12.4. Célula de Gestão Administrativa; 13. Secretaria Executiva Regional 2; 13.1. Assessoria Técnica; 13.2. Coordenadoria do Acolhimento e Articulação; 13.2.1. Célula de Gestão do Acolhimento e Ações Intersetoriais; 13.2.2. Célula de Gestão de Licenciamento e Uso do Espaço e Equipamentos Públicos; 13.3. Coordenadoria de Infraestrutura e Conservação; 13.3.1. Célula de Manutenção de Vias Públicas e Limpeza Pública; 13.3.2. Célula de Acompanhamento de Intervenções; 13.4. Célula de Gestão Administrativa; 14. Secretaria Executiva Regional 3; 14.1. Assessoria Técnica; 14.2. Coordenadoria do Acolhimento e Articulação; 14.2.1. Célula de Gestão do Acolhimento e Ações Intersetoriais; 14.2.2. Célula de Gestão de Licenciamento e Uso do Espaço e Equipamentos Públicos; 14.3. Coordenadoria de Infraestrutura e Conservação; 14.3.1. Célula de Manutenção de Vias Públicas e Limpeza Pública; 14.3.2. Célula de Acompanhamento de Intervenções; 14.4. Célula de Gestão Administrativa; 15. Secretaria Executiva Regional 4; 15.1. Assessoria Técnica; 15.2. Coordenadoria do Acolhimento e Articulação; 15.2.1. Célula de Gestão do Acolhimento e Ações Intersetoriais; 15.2.2. Célula de Gestão de Licenciamento e Uso do Espaço e Equipamentos Públicos; 15.3. Coordenadoria de Infraestrutura e Conservação; 15.3.1. Célula de Manutenção de Vias Públicas e Limpeza Pública; 15.3.2. Célula de Acompanhamento de Intervenções; 15.4. Célula de Gestão Administrativa; 16. Secretaria Executiva Regional 5; 16.1. Assessoria Técnica; 16.2. Coordenadoria do Acolhimento e Articulação; 16.2.1. Célula de Gestão do Acolhimento e Ações Intersetoriais; 16.2.2. Célula de Gestão de Licenciamento e Uso do Espaço e Equipamentos Públicos; 16.3. Coordenadoria de Infraestrutura e Conservação; 16.3.1. Célula de Manutenção de Vias Públicas e Limpeza Pública; 16.3.2. Célula de Acompanhamento de Intervenções; 16.4. Célula de Gestão Administrativa; 17. Secretaria Executiva Regional 6; 17.1. Assessoria Técnica; 17.2. Coordenadoria do Acolhimento e Articulação; 17.2.1. Célula de Gestão do Acolhimento e Ações Intersetoriais; 17.2.2. Célula de Gestão de Licenciamento e Uso do Espaço e Equipamentos Públicos; 17.3. Coordenadoria de Infraestrutura e Conservação; 17.3.1. Célula de Manutenção de Vias Públicas e Limpeza Pública; 17.3.2. Célula de Acompanhamento de Intervenções; 17.4. Célula de Gestão Administrativa; 18. Secretaria Executiva Regional 7; 18.1. Assessoria Técnica; 18.2. Coordenadoria do Acolhimento e Articulação; 18.2.1. Célula de Gestão do Acolhimento e Ações Intersetoriais; 18.2.2. Célula de Gestão de Licenciamento e Uso do Espaço e Equipamentos Públicos; 18.3. Coordenadoria de

DIÁRIO OFICIAL DO MUNICÍPIO

FORTALEZA, 27 DE JUNHO DE 2021

DOMINGO - PÁGINA 2



JOSÉ SARTO NOGUEIRA MOREIRA
Prefeito de Fortaleza

JOSÉ ÉLCIO BATISTA
Vice-Prefeito de Fortaleza

SECRETARIADO

<p>ELPÍDIO JOSÉ DE OLIVEIRA MOREIRA Secretário Chefe do Gabinete do Prefeito</p> <p>RENATO CÉSAR PEREIRA LIMA Secretário Municipal de Governo</p> <p>FERNANDO ANTÔNIO COSTA DE OLIVEIRA Procurador Geral do Município</p> <p>MARIA CHRISTINA MACHADO PUBLIO Secretária Chefe da Controladoria e Ouvidoria Geral do Município</p> <p>LUIS EDUARDO SOARES DE HOLANDA Secretário Municipal da Segurança Cidadã</p> <p>FLÁVIA ROBERTA BRUNO TEIXEIRA Secretária Municipal das Finanças</p> <p>MARCELO JORGE BORGES PINHEIRO Secretário Municipal do Planejamento, Orçamento e Gestão</p>	<p>ANTONIA DALILA SALDANHA DE FREITAS Secretária Municipal da Educação</p> <p>ANA ESTELA FERNANDES LEITE Secretária Municipal da Saúde</p> <p>SAMUEL ANTONIO SILVA DIAS Secretário Municipal da Infraestrutura</p> <p>FERRUCCIO PETRI FEITOSA Secretário Municipal da Conservação e Serviços Públicos</p> <p>OZIREZ ANDRADE PONTES Secretário Municipal de Esporte e Lazer</p> <p>RODRIGO NOGUEIRA DIOGO DE SIQUEIRA Secretário Municipal do Desenvolvimento Econômico</p>	<p>LUCIANA MENDES LOBO Secretária Municipal do Urbanismo e Meio Ambiente</p> <p>ALEXANDRE PEREIRA SILVA Secretário Municipal do Turismo</p> <p>FRANCISCO CLÁUDIO PINTO PINHO Secretário Municipal dos Direitos Humanos e Desenvolvimento Social</p> <p>FRANCISCO ADAIL DE CARVALHO FONTENELE Secretário Municipal de Desenvolvimento Habitacional</p> <p>ELPÍDIO NOGUEIRA MOREIRA Secretário Municipal da Cultura</p> <p>JOAO DE AGUIAR PUPO Secretário Municipal da Gestão Regional</p>	<p>SECRETARIA MUNICIPAL DE GOVERNO</p> <div style="border: 1px solid black; padding: 5px; text-align: center;"> <p>SEGOV</p> </div> <p>COORDENADORIA DE ATOS E PUBLICAÇÕES OFICIAIS</p> <p>FONE: (85) 3201.3773</p> <p>CÉLULA DE GESTÃO DO DIÁRIO OFICIAL</p> <p>FONES: (85) 3452.1746 (85) 3101.5324</p> <p>RUA SÃO JOSÉ Nº 01 - CENTRO FORTALEZA-CEARÁ CEP: 60060-170</p>
---	--	--	---

Infraestrutura e Conservação; 18.3.1. Célula de Manutenção de Vias Públicas e Limpeza Pública; 18.3.2. Célula de Acompanhamento de Intervenções; 18.4. Célula de Gestão Administrativa; 19. Secretaria Executiva Regional 8; 19.1. Assessoria Técnica; 19.2. Coordenadoria do Acolhimento e Articulação; 19.2.1. Célula de Gestão do Acolhimento e Ações Intersetoriais; 19.2.2. Célula de Gestão de Licenciamento e Uso do Espaço e Equipamentos Públicos; 19.3. Coordenadoria de Infraestrutura e Conservação; 19.3.1. Célula de Manutenção de Vias Públicas e Limpeza Pública; 19.3.2. Célula de Acompanhamento de Intervenções; 19.4. Célula de Gestão Administrativa; 20. Secretaria Executiva Regional 9; 20.1. Assessoria Técnica; 20.2. Coordenadoria do Acolhimento e Articulação; 20.2.1. Célula de Gestão do Acolhimento e Ações Intersetoriais; 20.2.2. Célula de Gestão de Licenciamento e Uso do Espaço e Equipamentos Públicos; 20.3. Coordenadoria de Infraestrutura e Conservação; 20.3.1. Célula de Manutenção de Vias Públicas e Limpeza Pública; 20.3.2. Célula de Acompanhamento de Intervenções; 20.4. Célula de Gestão Administrativa; 21. Secretaria Executiva Regional 10; 21.1. Assessoria Técnica; 21.2. Coordenadoria do Acolhimento e Articulação; 21.2.1. Célula de Gestão do Acolhimento e Ações Intersetoriais; 21.2.2. Célula de Gestão de Licenciamento e Uso do Espaço e Equipamentos Públicos; 21.3. Coordenadoria de Infraestrutura e Conservação; 21.3.1. Célula de Manutenção de Vias Públicas e Limpeza Pública; 21.3.2. Célula de Acompanhamento de Intervenções; 21.4. Célula de Gestão Administrativa; 22. Secretaria Executiva Regional 11; 22.1. Assessoria Técnica; 22.2. Coordenadoria do Acolhimento e Articulação; 22.2.1. Célula de Gestão do Acolhimento e Ações Intersetoriais; 22.2.2. Célula de Gestão de Licenciamento e Uso do Espaço e Equipamentos Públicos; 22.3. Coordenadoria de Infraestrutura e Conservação; 22.3.1. Célula de Manutenção de Vias Públicas e Limpeza Pública; 22.3.2. Célula de Acompanhamento de Intervenções; 22.4. Célula de Gestão Administrativa; 23. Secretaria Executiva Regional 12; 23.1. Assessoria Técnica; 23.2. Coordenadoria do Acolhimento e Articulação; 23.2.1. Célula de Gestão do Acolhimento e Ações Intersetoriais; 23.2.2. Célula de Gestão de Licenciamento e Uso do Espaço e Equipamentos Públicos; 23.3. Coordenadoria de Infraestrutura e Conservação; 23.3.1. Célula de Manutenção de Vias Públicas e Limpeza Pública; 23.3.2. Célula de Acompanhamento de Intervenções; 23.4. Célula de Gestão Administrativa. VII – CONSELHOS MUNICIPAIS VINCULADOS: 24. Conselho Municipal de Planejamento Participativo; 25. Conselhos de Gestão Regional de I a XII. Art. 2º - Os cargos dos servidores efetivos lotados nas Secretarias Regionais I (SER I), II (SER II), III (SER III), IV (SER IV), V (SER V), VI (SER VI) e do Centro (SERCE) ficam redistribuídos e passam a integrar em definitivo o quadro de pessoal da Secretaria Municipal de Gestão Regional (SEGER), estando assegurado a estes seus benefícios, direitos e vantagens adquiridos, na forma da lei; Parágrafo Único. Em decorrência da redistribuição de que trata o caput desse artigo, os seus ocupantes ficam relatados, passando a ter exercício na Secretaria Municipal de Gestão Regional (SEGER). Art. 3º - Será regularizada por meio da atualização do ato de disposição junto à SEGER, a condição dos servidores efetivos sem cargo comissionado, que se encontram à disposição das Secretarias Regionais I (SER I), II (SER II), III (SER III), IV (SER IV), V (SER V), VI (SER VI) e do Centro (SERCE). Art. 4º - Será regularizada por meio da atualização dos instrumentos de cessão junto à SEGER, a condição dos servidores efetivos, de outros entes federados, que se encontram cedidos às Secretarias Regionais I (SER I), II (SER II), III (SER III), IV (SER IV), V (SER V), VI (SER VI) e do Centro (SERCE). Art. 5º - Os cargos de provimento em comissão distribuídos na estrutura organizacional da SEGER, provenientes da Lei Complementar nº 176, de 19 de dezembro de 2014 e suas alterações posteriores, estão discriminados na forma dos Anexos I e II deste Decreto. Art. 6º - O organograma representativo da estrutura organizacional da SEGER é o constante do Anexo III deste Decreto. Art. 7º - Ficam revogadas as disposições em contrário, em especial o artigo 4º do Decreto nº 14.600 de 27 de fevereiro de 2020 e o Decreto nº 14.900 de 31 de dezembro de 2020. Art. 8º - Este decreto entra em vigor a partir do dia 27 de junho de 2021. PAÇO DA PREFEITURA MUNICIPAL, em 27 de junho de 2021. **José Sarto Nogueira Moreira - PREFEITO DE FORTALEZA. Marcelo Jorge Borges Pinheiro - SECRETÁRIO MUNICIPAL DO PLANEJAMENTO, ORÇAMENTO E GESTÃO.**

ANEXO I A QUE SE REFERE O ARTIGO 5º DO DECRETO Nº 15.047/2021

CARGO	SÍMBOLO	QUANT.
Secretário	S-1	1
Secretário Executivo	S-2	2

DIÁRIO OFICIAL DO MUNICÍPIO

FORTALEZA, 27 DE JUNHO DE 2021

DOMINGO - PÁGINA 3

Secretário Executivo Regional	S-1	12
Direção Geral	DG-1	4
Direção de Nível Superior 1	DNS-1	53
Direção de Nível Superior 2	DNS-2	100
Direção de Nível Superior 3	DNS-3	43
Direção de Assessoramento Superior 1	DAS-1	71
Direção de Assessoramento Superior 2	DAS-2	29
Direção de Assessoramento Superior 3	DAS-3	13
Direção de Nível Intermediário 1	DNI-1	95
Direção de Nível Intermediário 2	DNI-2	9
Direção de Nível Intermediário 3	DNI-3	11
TOTAL		443

ANEXO II A QUE SE REFERE O ARTIGO 5º DO DECRETO Nº 15.047/2021

ESTRUTURA	CARGO	SÍMBOLO	QUANT.
1. SECRETÁRIO	Secretário Municipal da Gestão Regional	S-1	1
	Assessor Especial II	DNS-1	1
	Auxiliar Administrativo	DAS-3	1
2. SECRETÁRIO EXECUTIVO	Secretário Executivo	S-2	1
	Assessor Especial II	DNS-1	1
	Auxiliar Administrativo	DAS-3	1
3. ASSESSORIA DE PADRONIZAÇÃO E UNIFORMIZAÇÃO	Coordenador	DNS-1	1
	Assessor Técnico	DNS-2	1
	Articulador	DNS-3	2
	Assistente Técnico-Administrativo III	DAS-2	1
	Suporte de Atividades Auxiliares	DNI-3	1
4. ASSESSORIA DE PLANEJAMENTO E DESENVOLVIMENTO INSTITUCIONAL	Coordenador	DNS-1	1
	Assessor Técnico	DNS-2	2
	Articulador	DNS-3	2
	Assistente Técnico-Administrativo II	DAS-1	2
5. ASSESSORIA DE COMUNICAÇÃO	Coordenador	DNS-1	1
	Assessor Técnico	DNS-2	5
	Articulador	DNS-3	1
6. COORDENADORIA DE ARTICULAÇÃO E GESTÃO DO ACOLHIMENTO	Coordenador	DNS-1	1
	Assessor Técnico	DNS-2	1
	Auxiliar Administrativo	DAS-3	1
6.1. Célula de Acompanhamento do Acolhimento	Gerente	DNS-2	1
	Assistente Técnico-Administrativo II	DAS-1	1
	Auxiliar Administrativo	DAS-3	1
6.2. Célula de Articulação e Acompanhamento das Ações Inter setoriais	Gerente	DNS-2	1
	Assistente Técnico-Administrativo II	DAS-1	1
	Auxiliar Administrativo	DAS-3	1
7. COORDENADORIA CENTRAL DE SERVIÇOS COMPARTILHADOS	Coordenador Executivo	DG-1	1
	Articulador	DNS-3	1
	Assistente Técnico-Administrativo II	DAS-1	1
	Assistente Técnico-Administrativo III	DAS-2	2
	Auxiliar Administrativo	DAS-3	1
7.1. Coordenadoria de Manutenção da Malha Viária	Coordenador	DNS-1	1
	Assessor Técnico	DNS-2	1
	Assistente Técnico-Administrativo II	DAS-1	1
	Auxiliar Administrativo	DAS-3	1
7.2. Coordenadoria de Limpeza Pública	Coordenador	DNS-1	1
	Assessor Técnico	DNS-2	1
	Assistente Técnico-Administrativo II	DAS-1	1
	Suporte de Atividades Técnicas	DNI-1	7
	Suporte de Atividades Administrativas	DNI-2	8
	Suporte de Atividades Auxiliares	DNI-3	10
7.3. Coordenadoria de Projetos e Orçamentos	Coordenador	DNS-1	1
	Assessor Técnico	DNS-2	1
	Assistente Técnico-Administrativo II	DAS-1	2
	Auxiliar Administrativo	DAS-3	1
7.4. Coordenadoria de Gestão de Intervenções	Coordenador	DNS-1	1
	Assessor Técnico	DNS-2	1
	Assistente Técnico-Administrativo II	DAS-1	1
	Auxiliar Administrativo	DAS-3	1

DIÁRIO OFICIAL DO MUNICÍPIO

FORTALEZA, 27 DE JUNHO DE 2021

DOMINGO - PÁGINA 4

8. COORDENADORIA JURÍDICA	Coordenador Executivo	DG-1	1
	Assessor Técnico	DNS-2	1
	Auxiliar Administrativo	DAS-3	2
8.1. Célula de Licitações e Contratos	Gerente	DNS-2	1
	Assessor Técnico	DNS-2	1
8.2. Célula de Apoio ao Contencioso e ao Servidor	Gerente	DNS-2	1
	Assessor Técnico	DNS-2	1
8.3. Célula de Consultoria	Gerente	DNS-2	1
	Assessor Técnico	DNS-2	1
9. COORDENADORIA ADMINISTRATIVO-FINANCEIRA	Coordenador Executivo	DG-1	1
	Assessor Especial II	DNS-1	1
	Assessor Técnico	DNS-2	1
	Articulador	DNS-3	1
	Assistente Técnico-Administrativo II	DAS-1	1
	Auxiliar Administrativo	DAS-3	1
	Suporte de Atividades Administrativas	DNI-2	1
9.1. Célula de Gestão Administrativa	Gerente	DNS-2	1
	Articulador	DNS-3	2
	Assistente Técnico-Administrativo II	DAS-1	3
	Assistente Técnico-Administrativo III	DAS-2	1
9.2. Célula de Gestão Financeira	Gerente	DNS-2	1
	Articulador	DNS-3	2
	Assistente Técnico-Administrativo II	DAS-1	3
9.3. Célula de Gestão de Pessoas	Gerente	DNS-2	1
	Articulador	DNS-3	2
	Assistente Técnico-Administrativo II	DAS-1	3
	Assistente Técnico-Administrativo III	DAS-2	1
10. COORDENADORIA DE TECNOLOGIA DA INFORMAÇÃO E COMUNICAÇÃO	Coordenador	DNS-1	1
	Assessor Técnico	DNS-2	1
	Articulador	DNS-3	1
	Assistente Técnico-Administrativo II	DAS-1	1
10.1. Célula de Suporte em Tecnologia da Informação e Comunicação	Gerente	DNS-2	1
	Assistente Técnico-Administrativo II	DAS-1	1
11. COORDENADORIA DE PARTICIPAÇÃO SOCIAL	Coordenador	S-2	1
	Assistente Técnico-Administrativo II	DAS-1	1
	Auxiliar Administrativo	DAS-3	1
11.1. Assessoria Especial	Coordenador	DNS-1	1
	Assessor Especial II	DNS-1	1
11.2. Coordenadoria de Articulação do Terceiro Setor e Instituições Religiosas	Coordenador Executivo	DG-1	1
	Articulador	DNS-3	5
11.3. Coordenadoria de Atenção a Participação de Social	Coordenador	DNS-1	1
11.4. Coordenadoria de Planejamento Participativo	Coordenador	DNS-1	1
11.5. Coordenadoria de Educação Social	Coordenador	DNS-1	1
TOTAL			139

SECRETARIA EXECUTIVA REGIONAL 1			
ESTRUTURA	CARGO	SÍMBOLO	QUANT.
12. SECRETARIA EXECUTIVA REGIONAL 1	Secretário Executivo Regional 1	S-1	1
	Articulador	DNS-3	1
	Assistente Técnico-Administrativo II	DAS-1	1
12.1. ASSESSORIA TÉCNICA	Coordenador	DNS-1	1
	Articulador	DNS-3	1
	Assessor Técnico	DNS-2	1
12.2. COORDENADORIA DO ACOLHIMENTO E ARTICULAÇÃO	Coordenador	DNS-1	1
	Suporte de Atividades Técnicas	DNI-1	1
	Gerente	DNS-2	1
12.2.1. Célula de Gestão do Acolhimento e Ações Intersetoriais	Assistente Técnico-Administrativo II	DAS-1	1
	Suporte de Atividades Técnicas	DNI-1	1
	Gerente	DNS-2	1
12.2.2. Célula de Gestão de Licenciamento e Uso do Espaço e Equipamentos Públicos	Assistente Técnico-Administrativo III	DAS-2	1
	Suporte de Atividades Técnicas	DNI-1	1
	Coordenador	DNS-1	1
12.3. COORDENADORIA DE INFRAESTRUTURA E CONSERVAÇÃO	Suporte de Atividades Técnicas	DNI-1	1
	Coordenador	DNS-1	1

DIÁRIO OFICIAL DO MUNICÍPIO

FORTALEZA, 27 DE JUNHO DE 2021

DOMINGO - PÁGINA 5

12.3.1. Célula de Manutenção de Vias Públicas e Limpeza Pública	Gerente	DNS-2	1
	Assistente Técnico-Administrativo II	DAS-1	1
	Suporte de Atividades Técnicas	DNI-1	1
12.3.2. Célula de Acompanhamento de Intervenções	Gerente	DNS-2	1
	Assistente Técnico-Administrativo II	DAS-1	1
	Suporte de Atividades Técnicas	DNI-1	1
12.4. CÉLULA DE GESTÃO ADMINISTRATIVA	Gerente	DNS-2	1
	Assistente Técnico-Administrativo III	DAS-2	1
	Suporte de Atividades Técnicas	DNI-1	1
TOTAL			25

SECRETARIA EXECUTIVA REGIONAL 2			
ESTRUTURA	CARGO	SÍMBOLO	QUANT.
13. SECRETARIA EXECUTIVA REGIONAL 2	Secretário Executivo Regional 2	S-1	1
	Articulador	DNS-3	1
	Assistente Técnico-Administrativo II	DAS-1	1
	Secretário da Junta do Serviço Militar	DNI-1	1
13.1. ASSESSORIA TÉCNICA	Coordenador	DNS-1	1
	Articulador	DNS-3	1
	Assessor Técnico	DNS-2	1
13.2. COORDENADORIA DO ACOLHIMENTO E ARTICULAÇÃO	Coordenador	DNS-1	1
	Suporte de Atividades Técnicas	DNI-1	1
13.2.1. Célula de Gestão do Acolhimento e Ações Intersetoriais	Gerente	DNS-2	1
	Assistente Técnico-Administrativo II	DAS-1	1
	Suporte de Atividades Técnicas	DNI-1	1
13.2.2 Célula de Gestão de Licenciamento e Uso do Espaço e Equipamentos Públicos	Gerente	DNS-2	1
	Assistente Técnico-Administrativo III	DAS-2	1
	Suporte de Atividades Técnicas	DNI-1	1
13.3. COORDENADORIA DE INFRAESTRUTURA E CONSERVAÇÃO	Coordenador	DNS-1	1
	Suporte de Atividades Técnicas	DNI-1	1
13.3.1. Célula de Manutenção de Vias Públicas e Limpeza Pública	Gerente	DNS-2	1
	Assistente Técnico-Administrativo II	DAS-1	1
	Suporte de Atividades Técnicas	DNI-1	1
13.3.2. Célula de Acompanhamento de Intervenções	Gerente	DNS-2	1
	Assistente Técnico-Administrativo II	DAS-1	1
	Suporte de Atividades Técnicas	DNI-1	1
13.4. CÉLULA DE GESTÃO ADMINISTRATIVA	Gerente	DNS-2	1
	Assistente Técnico-Administrativo III	DAS-2	1
	Suporte de Atividades Técnicas	DNI-1	1
TOTAL			26

SECRETARIA EXECUTIVA REGIONAL 3			
ESTRUTURA	CARGO	SÍMBOLO	QUANT.
14. SECRETARIA EXECUTIVA REGIONAL 3	Secretário Executivo Regional 3	S-1	1
	Articulador	DNS-3	1
	Assistente Técnico-Administrativo II	DAS-1	1
	Secretário da Junta do Serviço Militar	DNI-1	1
14.1. ASSESSORIA TÉCNICA	Coordenador	DNS-1	1
	Articulador	DNS-3	1
	Assessor Técnico	DNS-2	1
14.2. COORDENADORIA DO ACOLHIMENTO E ARTICULAÇÃO	Coordenador	DNS-1	1
	Suporte de Atividades Técnicas	DNI-1	1
14.2.1. Célula de Gestão do Acolhimento e Ações Intersetoriais	Gerente	DNS-2	1
	Assistente Técnico-Administrativo II	DAS-1	1
	Suporte de Atividades Técnicas	DNI-1	1
14.2.2 Célula de Gestão de Licenciamento e Uso do Espaço e Equipamentos Públicos	Gerente	DNS-2	1
	Assistente Técnico-Administrativo III	DAS-2	1
	Suporte de Atividades Técnicas	DNI-1	1
14.3. COORDENADORIA DE INFRAESTRUTURA E CONSERVAÇÃO	Coordenador	DNS-1	1
	Suporte de Atividades Técnicas	DNI-1	1
14.3.1. Célula de Manutenção de Vias Públicas e Limpeza Pública	Gerente	DNS-2	1
	Assistente Técnico-Administrativo II	DAS-1	1
	Suporte de Atividades Técnicas	DNI-1	1

DIÁRIO OFICIAL DO MUNICÍPIO

FORTALEZA, 27 DE JUNHO DE 2021

DOMINGO - PÁGINA 6

14.3.2. Célula de Acompanhamento de Intervenções	Gerente	DNS-2	1
	Assistente Técnico-Administrativo II	DAS-1	1
	Suporte de Atividades Técnicas	DNI-1	1
14.4. CÉLULA DE GESTÃO ADMINISTRATIVA	Gerente	DNS-2	1
	Assistente Técnico-Administrativo III	DAS-2	1
	Suporte de Atividades Técnicas	DNI-1	1
TOTAL			26

SECRETARIA EXECUTIVA REGIONAL 4			
ESTRUTURA	CARGO	SÍMBOLO	QUANT.
15. SECRETARIA EXECUTIVA REGIONAL 4	Secretário Executivo Regional 4	S-1	1
	Articulador	DNS-3	1
	Assistente Técnico-Administrativo II	DAS-1	1
	Secretário da Junta do Serviço Militar	DNI-1	1
15.1. ASSESSORIA TÉCNICA	Coordenador	DNS-1	1
	Articulador	DNS-3	1
	Assessor Técnico	DNS-2	1
15.2. COORDENADORIA DO ACOLHIMENTO E ARTICULAÇÃO	Coordenador	DNS-1	1
	Suporte de Atividades Técnicas	DNI-1	1
15.2.1. Célula de Gestão do Acolhimento e Ações Intersetoriais	Gerente	DNS-2	1
	Assistente Técnico-Administrativo II	DAS-1	1
	Suporte de Atividades Técnicas	DNI-1	1
15.2.2 Célula de Gestão de Licenciamento e Uso do Espaço e Equipamentos Públicos	Gerente	DNS-2	1
	Assistente Técnico-Administrativo III	DAS-2	1
	Suporte de Atividades Técnicas	DNI-1	1
15.3. COORDENADORIA DE INFRAESTRUTURA E CONSERVAÇÃO	Coordenador	DNS-1	1
	Suporte de Atividades Técnicas	DNI-1	1
15.3.1. Célula de Manutenção de Vias Públicas e Limpeza Pública	Gerente	DNS-2	1
	Assistente Técnico-Administrativo II	DAS-1	1
	Suporte de Atividades Técnicas	DNI-1	1
15.3.2. Célula de Acompanhamento de Intervenções	Gerente	DNS-2	1
	Assistente Técnico-Administrativo II	DAS-1	1
	Suporte de Atividades Técnicas	DNI-1	1
15.4. CÉLULA DE GESTÃO ADMINISTRATIVA	Gerente	DNS-2	1
	Assistente Técnico-Administrativo III	DAS-2	1
	Suporte de Atividades Técnicas	DNI-1	1
TOTAL			26

SECRETARIA EXECUTIVA REGIONAL 5			
ESTRUTURA	CARGO	SÍMBOLO	QUANT.
16. SECRETARIA EXECUTIVA REGIONAL 5	Secretário Executivo Regional 5	S-1	1
	Articulador	DNS-3	1
	Assistente Técnico-Administrativo II	DAS-1	1
16.1. ASSESSORIA TÉCNICA	Coordenador	DNS-1	1
	Articulador	DNS-3	1
	Assessor Técnico	DNS-2	1
16.2. COORDENADORIA DO ACOLHIMENTO E ARTICULAÇÃO	Coordenador	DNS-1	1
	Suporte de Atividades Técnicas	DNI-1	1
16.2.1. Célula de Gestão do Acolhimento e Ações Intersetoriais	Gerente	DNS-2	1
	Assistente Técnico-Administrativo II	DAS-1	1
	Suporte de Atividades Técnicas	DNI-1	1
16.2.2 Célula de Gestão de Licenciamento e Uso do Espaço e Equipamentos Públicos	Gerente	DNS-2	1
	Assistente Técnico-Administrativo III	DAS-2	1
	Suporte de Atividades Técnicas	DNI-1	1
16.3. COORDENADORIA DE INFRAESTRUTURA E CONSERVAÇÃO	Coordenador	DNS-1	1
	Suporte de Atividades Técnicas	DNI-1	1
16.3.1. Célula de Manutenção de Vias Públicas e Limpeza Pública	Gerente	DNS-2	1
	Assistente Técnico-Administrativo II	DAS-1	1
	Suporte de Atividades Técnicas	DNI-1	1
16.3.2. Célula de Acompanhamento de Intervenções	Gerente	DNS-2	1
	Assistente Técnico-Administrativo II	DAS-1	1
	Suporte de Atividades Técnicas	DNI-1	1

DIÁRIO OFICIAL DO MUNICÍPIO

FORTALEZA, 27 DE JUNHO DE 2021

DOMINGO - PÁGINA 7

16.4. CÉLULA DE GESTÃO ADMINISTRATIVA	Gerente	DNS-2	1
	Assistente Técnico-Administrativo III	DAS-2	1
	Suporte de Atividades Técnicas	DNI-1	1
TOTAL			25

SECRETARIA EXECUTIVA REGIONAL 6			
ESTRUTURA	CARGO	SÍMBOLO	QUANT.
17. SECRETARIA EXECUTIVA REGIONAL 6	Secretário Executivo Regional 6	S-1	1
	Articulador	DNS-3	1
	Assistente Técnico-Administrativo II	DAS-1	1
	Secretário da Junta do Serviço Militar	DNI-1	1
17.1. ASSESSORIA TÉCNICA	Coordenador	DNS-1	1
	Articulador	DNS-3	1
	Assessor Técnico	DNS-2	1
17.2. COORDENADORIA DO ACOLHIMENTO E ARTICULAÇÃO	Coordenador	DNS-1	1
	Suporte de Atividades Técnicas	DNI-1	1
17.2.1. Célula de Gestão do Acolhimento e Ações Intersetoriais	Gerente	DNS-2	1
	Assistente Técnico-Administrativo II	DAS-1	1
	Suporte de Atividades Técnicas	DNI-1	1
17.2.2 Célula de Gestão de Licenciamento e Uso do Espaço e Equipamentos Públicos	Gerente	DNS-2	1
	Assistente Técnico-Administrativo III	DAS-2	1
	Suporte de Atividades Técnicas	DNI-1	1
17.3. COORDENADORIA DE INFRAESTRUTURA E CONSERVAÇÃO	Coordenador	DNS-1	1
	Suporte de Atividades Técnicas	DNI-1	1
17.3.1. Célula de Manutenção de Vias Públicas e Limpeza Pública	Gerente	DNS-2	1
	Assistente Técnico-Administrativo II	DAS-1	1
	Suporte de Atividades Técnicas	DNI-1	1
17.3.2. Célula de Acompanhamento de Intervenções	Gerente	DNS-2	1
	Assistente Técnico-Administrativo II	DAS-1	1
	Suporte de Atividades Técnicas	DNI-1	1
17.4. CÉLULA DE GESTÃO ADMINISTRATIVA	Gerente	DNS-2	1
	Assistente Técnico-Administrativo III	DAS-2	1
	Suporte de Atividades Técnicas	DNI-1	1
TOTAL			26

SECRETARIA EXECUTIVA REGIONAL 7			
ESTRUTURA	CARGO	SÍMBOLO	QUANT.
18. SECRETARIA EXECUTIVA REGIONAL 7	Secretário Executivo Regional 7	S-1	1
	Articulador	DNS-3	1
	Assistente Técnico-Administrativo II	DAS-1	1
18.1. ASSESSORIA TÉCNICA	Coordenador	DNS-1	1
	Articulador	DNS-3	1
	Assessor Técnico	DNS-2	1
18.2. COORDENADORIA DO ACOLHIMENTO E ARTICULAÇÃO	Coordenador	DNS-1	1
	Suporte de Atividades Técnicas	DNI-1	1
18.2.1. Célula de Gestão do Acolhimento e Ações Intersetoriais	Gerente	DNS-2	1
	Assistente Técnico-Administrativo II	DAS-1	1
	Suporte de Atividades Técnicas	DNI-1	1
18.2.2 Célula de Gestão de Licenciamento e Uso do Espaço e Equipamentos Públicos	Gerente	DNS-2	1
	Assistente Técnico-Administrativo III	DAS-2	1
	Suporte de Atividades Técnicas	DNI-1	1
18.3. COORDENADORIA DE INFRAESTRUTURA E CONSERVAÇÃO	Coordenador	DNS-1	1
	Suporte de Atividades Técnicas	DNI-1	1
18.3.1. Célula de Manutenção de Vias Públicas e Limpeza Pública	Gerente	DNS-2	1
	Assistente Técnico-Administrativo II	DAS-1	1
	Suporte de Atividades Técnicas	DNI-1	1
18.3.2. Célula de Acompanhamento de Intervenções	Gerente	DNS-2	1
	Assistente Técnico-Administrativo II	DAS-1	1
	Suporte de Atividades Técnicas	DNI-1	1
18.4. CÉLULA DE GESTÃO ADMINISTRATIVA	Gerente	DNS-2	1
	Assistente Técnico-Administrativo III	DAS-2	1
	Suporte de Atividades Técnicas	DNI-1	1
TOTAL			25

SECRETARIA EXECUTIVA REGIONAL 8			
ESTRUTURA	CARGO	SÍMBOLO	QUANT.
19. SECRETARIA EXECUTIVA REGIONAL 8	Secretário Executivo Regional 8	S-1	1
	Articulador	DNS-3	1
	Assistente Técnico-Administrativo II	DAS-1	1

DIÁRIO OFICIAL DO MUNICÍPIO

FORTALEZA, 27 DE JUNHO DE 2021

DOMINGO - PÁGINA 8

19.1. ASSESSORIA TÉCNICA	Coordenador	DNS-1	1
	Articulador	DNS-3	1
	Assessor Técnico	DNS-2	1
19.2. COORDENADORIA DO ACOLHIMENTO E ARTICULAÇÃO	Coordenador	DNS-1	1
	Suporte de Atividades Técnicas	DNI-1	1
19.2.1. Célula de Gestão do Acolhimento e Ações Intersetoriais	Gerente	DNS-2	1
	Assistente Técnico-Administrativo II	DAS-1	1
	Suporte de Atividades Técnicas	DNI-1	1
19.2.2 Célula de Gestão de Licenciamento e Uso do Espaço e Equipamentos Públicos	Gerente	DNS-2	1
	Assistente Técnico-Administrativo III	DAS-2	1
	Suporte de Atividades Técnicas	DNI-1	1
19.3. COORDENADORIA DE INFRAESTRUTURA E CONSERVAÇÃO	Coordenador	DNS-1	1
	Suporte de Atividades Técnicas	DNI-1	1
19.3.1. Célula de Manutenção de Vias Públicas e Limpeza Pública	Gerente	DNS-2	1
	Assistente Técnico-Administrativo II	DAS-1	1
	Suporte de Atividades Técnicas	DNI-1	1
19.3.2. Célula de Acompanhamento de Intervenções	Gerente	DNS-2	1
	Assistente Técnico-Administrativo II	DAS-1	1
	Suporte de Atividades Técnicas	DNI-1	1
19.4. CÉLULA DE GESTÃO ADMINISTRATIVA	Gerente	DNS-2	1
	Assistente Técnico-Administrativo III	DAS-2	1
	Suporte de Atividades Técnicas	DNI-1	1
TOTAL			25

SECRETARIA EXECUTIVA REGIONAL 9			
ESTRUTURA	CARGO	SÍMBOLO	QUANT.
20. SECRETARIA EXECUTIVA REGIONAL 9	Secretário Executivo Regional 9	S-1	1
	Articulador	DNS-3	1
	Assistente Técnico-Administrativo II	DAS-1	1
20.1. ASSESSORIA TÉCNICA	Coordenador	DNS-1	1
	Articulador	DNS-3	1
	Assessor Técnico	DNS-2	1
20.2. COORDENADORIA DO ACOLHIMENTO E ARTICULAÇÃO	Coordenador	DNS-1	1
	Suporte de Atividades Técnicas	DNI-1	1
20.2.1. Célula de Gestão do Acolhimento e Ações Intersetoriais	Gerente	DNS-2	1
	Assistente Técnico-Administrativo II	DAS-1	1
	Suporte de Atividades Técnicas	DNI-1	1
20.2.2 Célula de Gestão de Licenciamento e Uso do Espaço e Equipamentos Públicos	Gerente	DNS-2	1
	Assistente Técnico-Administrativo III	DAS-2	1
	Suporte de Atividades Técnicas	DNI-1	1
20.3. COORDENADORIA DE INFRAESTRUTURA E CONSERVAÇÃO	Coordenador	DNS-1	1
	Suporte de Atividades Técnicas	DNI-1	1
20.3.1. Célula de Manutenção de Vias Públicas e Limpeza Pública	Gerente	DNS-2	1
	Assistente Técnico-Administrativo II	DAS-1	1
	Suporte de Atividades Técnicas	DNI-1	1
20.3.2. Célula de Acompanhamento de Intervenções	Gerente	DNS-2	1
	Assistente Técnico-Administrativo II	DAS-1	1
	Suporte de Atividades Técnicas	DNI-1	1
20.4. CÉLULA DE GESTÃO ADMINISTRATIVA	Gerente	DNS-2	1
	Assistente Técnico-Administrativo III	DAS-2	1
	Suporte de Atividades Técnicas	DNI-1	1
TOTAL			25

SECRETARIA EXECUTIVA REGIONAL 10			
ESTRUTURA	CARGO	SÍMBOLO	QUANT.
21. SECRETARIA EXECUTIVA REGIONAL 10	Secretário Executivo Regional 10	S-1	1
	Articulador	DNS-3	1
	Assistente Técnico-Administrativo II	DAS-1	1
21.1. ASSESSORIA TÉCNICA	Coordenador	DNS-1	1
	Articulador	DNS-3	1
	Assessor Técnico	DNS-2	1
21.2. COORDENADORIA DO ACOLHIMENTO E ARTICULAÇÃO	Coordenador	DNS-1	1
	Suporte de Atividades Técnicas	DNI-1	1
21.2.1. Célula de Gestão do Acolhimento e Ações Intersetoriais	Gerente	DNS-2	1
	Assistente Técnico-Administrativo II	DAS-1	1
	Suporte de Atividades Técnicas	DNI-1	1
21.2.2 Célula de Gestão de Licenciamento e Uso do Espaço e Equipamentos Públicos	Gerente	DNS-2	1
	Assistente Técnico-Administrativo III	DAS-2	1
	Suporte de Atividades Técnicas	DNI-1	1

DIÁRIO OFICIAL DO MUNICÍPIO

FORTALEZA, 27 DE JUNHO DE 2021

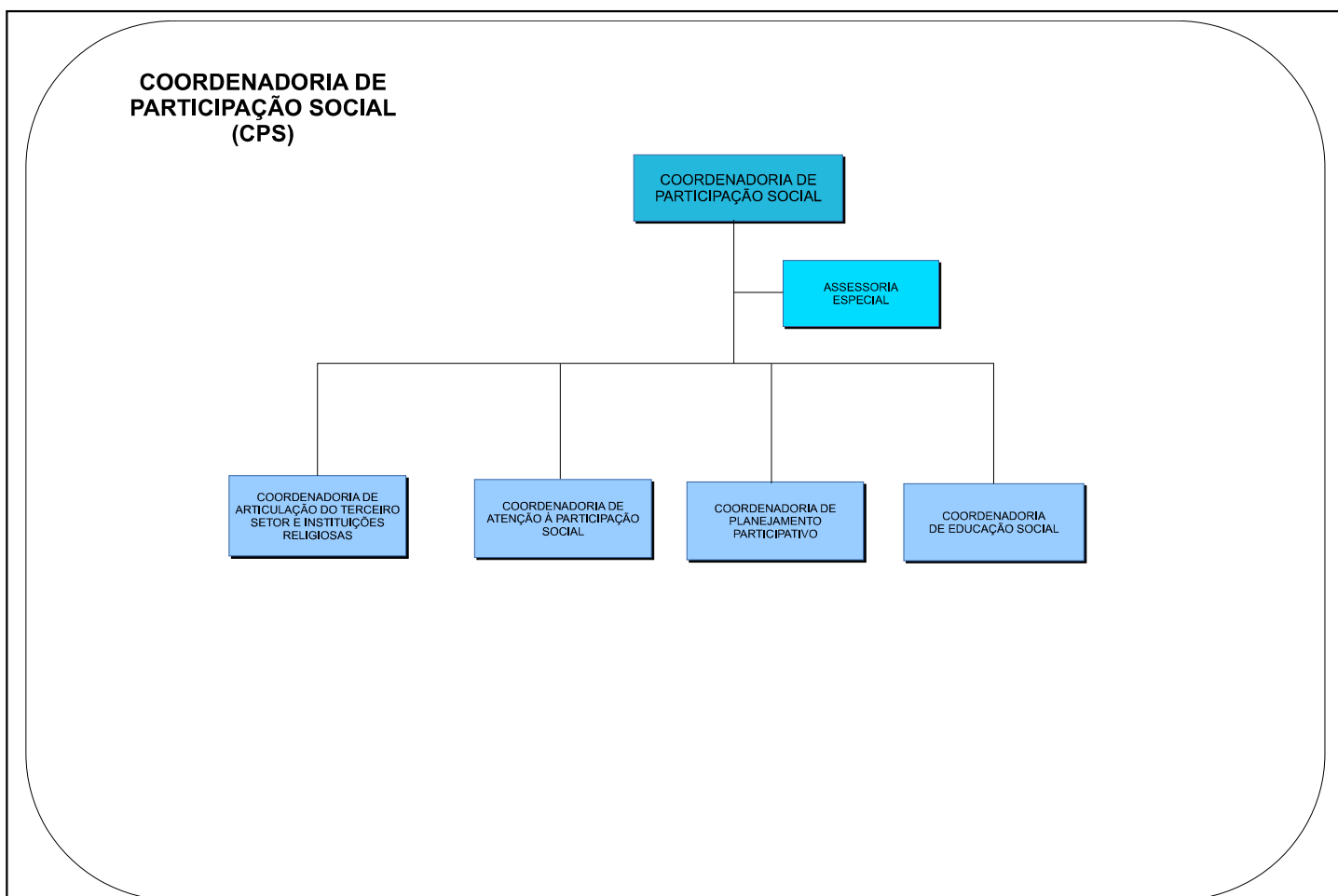
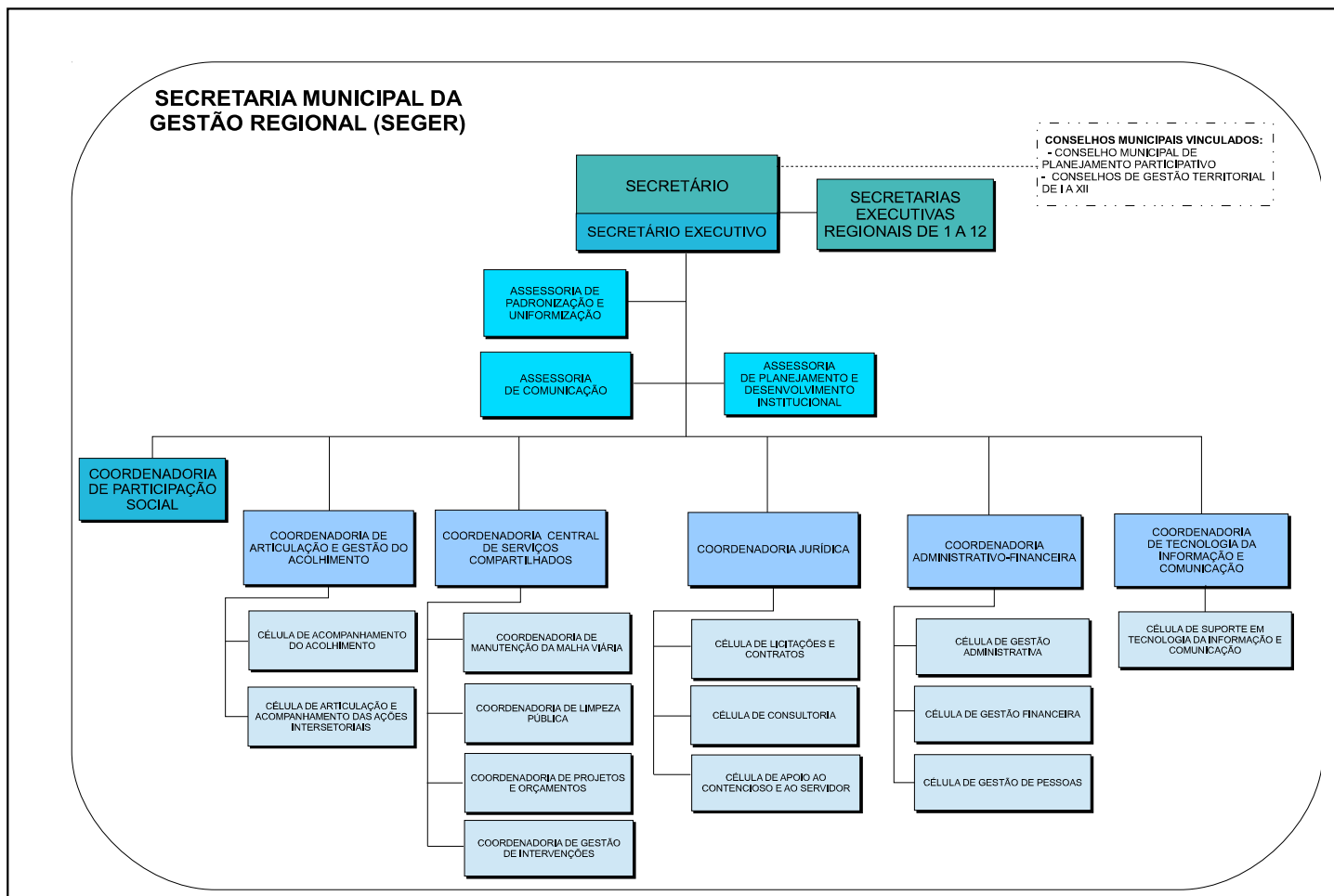
DOMINGO - PÁGINA 9

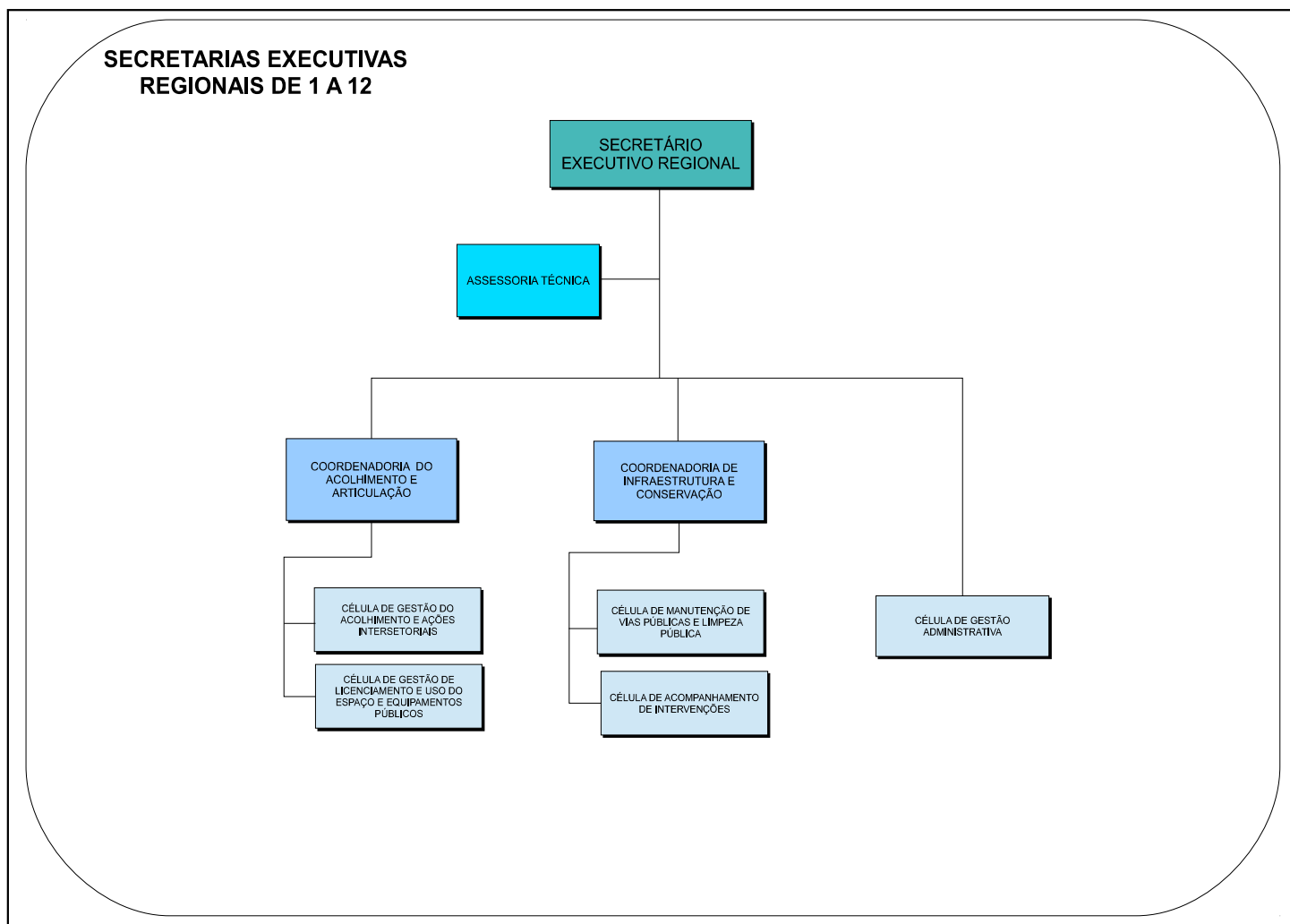
21.3. COORDENADORIA DE INFRAESTRUTURA E CONSERVAÇÃO	Coordenador	DNS-1	1
	Suporte de Atividades Técnicas	DNI-1	1
21.3.1. Célula de Manutenção de Vias Públicas e Limpeza Pública	Gerente	DNS-2	1
	Assistente Técnico-Administrativo II	DAS-1	1
	Suporte de Atividades Técnicas	DNI-1	1
21.3.2. Célula de Acompanhamento de Intervenções	Gerente	DNS-2	1
	Assistente Técnico-Administrativo II	DAS-1	1
	Suporte de Atividades Técnicas	DNI-1	1
21.4. CÉLULA DE GESTÃO ADMINISTRATIVA	Gerente	DNS-2	1
	Assistente Técnico-Administrativo III	DAS-2	1
	Suporte de Atividades Técnicas	DNI-1	1
TOTAL			25

SECRETARIA EXECUTIVA REGIONAL 11			
ESTRUTURA	CARGO	SÍMBOLO	QUANT.
22. SECRETARIA EXECUTIVA REGIONAL 11	Secretário Executivo Regional 11	S-1	1
	Articulador	DNS-3	1
	Assistente Técnico-Administrativo II	DAS-1	1
22.1. ASSESSORIA TÉCNICA	Coordenador	DNS-1	1
	Articulador	DNS-3	1
	Assessor Técnico	DNS-2	1
22.2. COORDENADORIA DO ACOLHIMENTO E ARTICULAÇÃO	Coordenador	DNS-1	1
	Suporte de Atividades Técnicas	DNI-1	1
22.2.1. Célula de Gestão do Acolhimento e Ações Intersetoriais	Gerente	DNS-2	1
	Assistente Técnico-Administrativo II	DAS-1	1
	Suporte de Atividades Técnicas	DNI-1	1
22.2.2 Célula de Gestão de Licenciamento e Uso do Espaço e Equipamentos Públicos	Gerente	DNS-2	1
	Assistente Técnico-Administrativo III	DAS-2	1
	Suporte de Atividades Técnicas	DNI-1	1
22.3. COORDENADORIA DE INFRAESTRUTURA E CONSERVAÇÃO	Coordenador	DNS-1	1
	Suporte de Atividades Técnicas	DNI-1	1
22.3.1. Célula de Manutenção de Vias Públicas e Limpeza Pública	Gerente	DNS-2	1
	Assistente Técnico-Administrativo II	DAS-1	1
	Suporte de Atividades Técnicas	DNI-1	1
22.3.2. Célula de Acompanhamento de Intervenções	Gerente	DNS-2	1
	Assistente Técnico-Administrativo II	DAS-1	1
	Suporte de Atividades Técnicas	DNI-1	1
22.4. CÉLULA DE GESTÃO ADMINISTRATIVA	Gerente	DNS-2	1
	Assistente Técnico-Administrativo III	DAS-2	1
	Suporte de Atividades Técnicas	DNI-1	1
TOTAL			25

SECRETARIA EXECUTIVA REGIONAL 12			
ESTRUTURA	CARGO	SÍMBOLO	QUANT.
23. SECRETARIA EXECUTIVA REGIONAL 12	Secretário Executivo Regional 12	S-1	1
	Articulador	DNS-3	1
	Assistente Técnico-Administrativo II	DAS-1	1
23.1. ASSESSORIA TÉCNICA	Coordenador	DNS-1	1
	Articulador	DNS-3	1
	Assessor Técnico	DNS-2	1
23.2. COORDENADORIA DO ACOLHIMENTO E ARTICULAÇÃO	Coordenador	DNS-1	1
	Suporte de Atividades Técnicas	DNI-1	1
23.2.1. Célula de Gestão do Acolhimento e Ações Intersetoriais	Gerente	DNS-2	1
	Assistente Técnico-Administrativo II	DAS-1	1
	Suporte de Atividades Técnicas	DNI-1	1
23.2.2 Célula de Gestão de Licenciamento e Uso do Espaço e Equipamentos Públicos	Gerente	DNS-2	1
	Assistente Técnico-Administrativo III	DAS-2	1
	Suporte de Atividades Técnicas	DNI-1	1
23.3. COORDENADORIA DE INFRAESTRUTURA E CONSERVAÇÃO	Coordenador	DNS-1	1
	Suporte de Atividades Técnicas	DNI-1	1
23.3.1. Célula de Manutenção de Vias Públicas e Limpeza Pública	Gerente	DNS-2	1
	Assistente Técnico-Administrativo II	DAS-1	1
	Suporte de Atividades Técnicas	DNI-1	1
23.3.2. Célula de Acompanhamento de Intervenções	Gerente	DNS-2	1
	Assistente Técnico-Administrativo II	DAS-1	1
	Suporte de Atividades Técnicas	DNI-1	1
23.4. CÉLULA DE GESTÃO ADMINISTRATIVA	Gerente	DNS-2	1
	Assistente Técnico-Administrativo III	DAS-2	1
	Suporte de Atividades Técnicas	DNI-1	1
TOTAL			25

ANEXO III A QUE SE REFERE O ARTIGO 6º DO DECRETO Nº 15.047/2021





*** **

DECRETO Nº 15.048 DE 27 DE JUNHO DE 2021

ALTERA A ESTRUTURA ORGANIZACIONAL E A DISTRIBUIÇÃO DOS CARGOS EM COMISSÃO DA SECRETARIA MUNICIPAL DA CONSERVAÇÃO E SERVIÇOS PÚBLICOS (SCSP), NA FORMA QUE INDICA.

O PREFEITO MUNICIPAL DE FORTALEZA, no uso das atribuições que lhe são conferidas pelo art. 83, incisos VI e XI, da Lei Orgânica do Município de Fortaleza, e CONSIDERANDO, o disposto na Lei Complementar nº 176, de 19 de dezembro de 2014 e suas alterações posteriores; CONSIDERANDO o disposto no Decreto nº 14.964, de 31 de março de 2021; CONSIDERANDO a necessidade de adequação contínua das estruturas administrativas dos órgãos que integram a Administração Pública Municipal, alinhando-as às políticas e estratégias de ação governamental, visando proporcionar a eficiência na prestação dos serviços públicos. DECRETA: Art. 1º - Fica alterada a estrutura organizacional da Secretaria Municipal da Conservação e Serviços Públicos (SCSP), que passa a ser a seguinte: I - DIREÇÃO SUPERIOR: 1. Secretário. II - GERÊNCIA SUPERIOR: 2. Secretário Executivo. III - ÓRGÃOS DE ASSESSORAMENTO: 3. Assessoria Jurídica; 4. Assessoria de Comunicação; 5. Assessoria de Planejamento e Desenvolvimento Institucional. IV - ÓRGÃOS DE EXECUÇÃO PROGRAMÁTICA: 6. Coordenadoria Especial de Iluminação Pública; 7. Coordenadoria Especial de Limpeza Urbana e Resíduos Sólidos; 7.1. Célula de Gestão do Destino Final dos Resíduos Sólidos; 7.2. Célula de Credenciamento e Monitoramento; 8. Coordenadoria Especial 156; 9. Coordenadoria Especial de Proteção e Bem-estar Animal; 10. Coordenadoria de Trânsito; 11. Coordenadoria de Transporte. 12. Coordenadoria de Gestão Cicloviária; 13. Coordenadoria de Conservação de Vias Públicas; 14. Unidade de Gerenciamento de Programas Especiais. V - ÓRGÃOS DE EXECUÇÃO INSTRUMENTAL: 15. Coordenadoria Administrativo-Financeira; 15.1. Célula de Gestão Administrativa; 15.2. Célula de Gestão Financeira; 15.3. Célula de Gestão de Pessoas; 16. Coordenadoria de Tecnologia da Informação e Comunicação; 16.1. Célula de Desenvolvimento de Soluções de Tecnologia da Informação e Comunicação; 16.2. Célula de Suporte de Tecnologia da Informação e Comunicação. VI - ENTIDADES VINCULADAS: 1. Autarquia Municipal de Trânsito e Cidadania (AMC); 2. Instituto de Pesos e Medidas (IPEM); 3. Autarquia de Urbanismo e Paisagismo de Fortaleza (URBFOR); 4. Empresa de Transporte Urbano de Fortaleza (ETUFOR). VII - FUNDOS MUNICIPAIS VINCULADOS: 1. Fundo Municipal de Limpeza Urbana (FUNLIMP). Art. 2º - Os cargos de provimento em comissão, distribuídos na estrutura organizacional da Secretaria Municipal da Conservação e Serviços Públicos (SCSP), provenientes dos Anexos I e II da Lei complementar nº 176, de 19 de dezembro de 2014 e suas alterações posteriores, estão discriminados nos Anexos I e II deste Decreto. Art. 3º - O organograma representativo da estrutura organizacional da Secretaria Municipal da Conservação e Serviços Públicos (SCSP) é o constante do Anexo III deste Decreto. Art. 4º - Obedecida a Legislação própria e os parâmetros estabelecidos neste Decreto, as competências das unidades orgânicas integrantes da estrutura da Secretaria Municipal da Conservação e Serviços Públicos (SCSP) serão fixadas em Regulamento, a ser aprovado por Decreto do Chefe do Poder Executivo no prazo de até 180 (cento e oitenta) dias contados da publicação deste Decreto. Art. 5º - Este Decreto entra em vigor no dia 27 de junho de 2021. Art. 6º - Ficam revogadas as disposições em contrário.