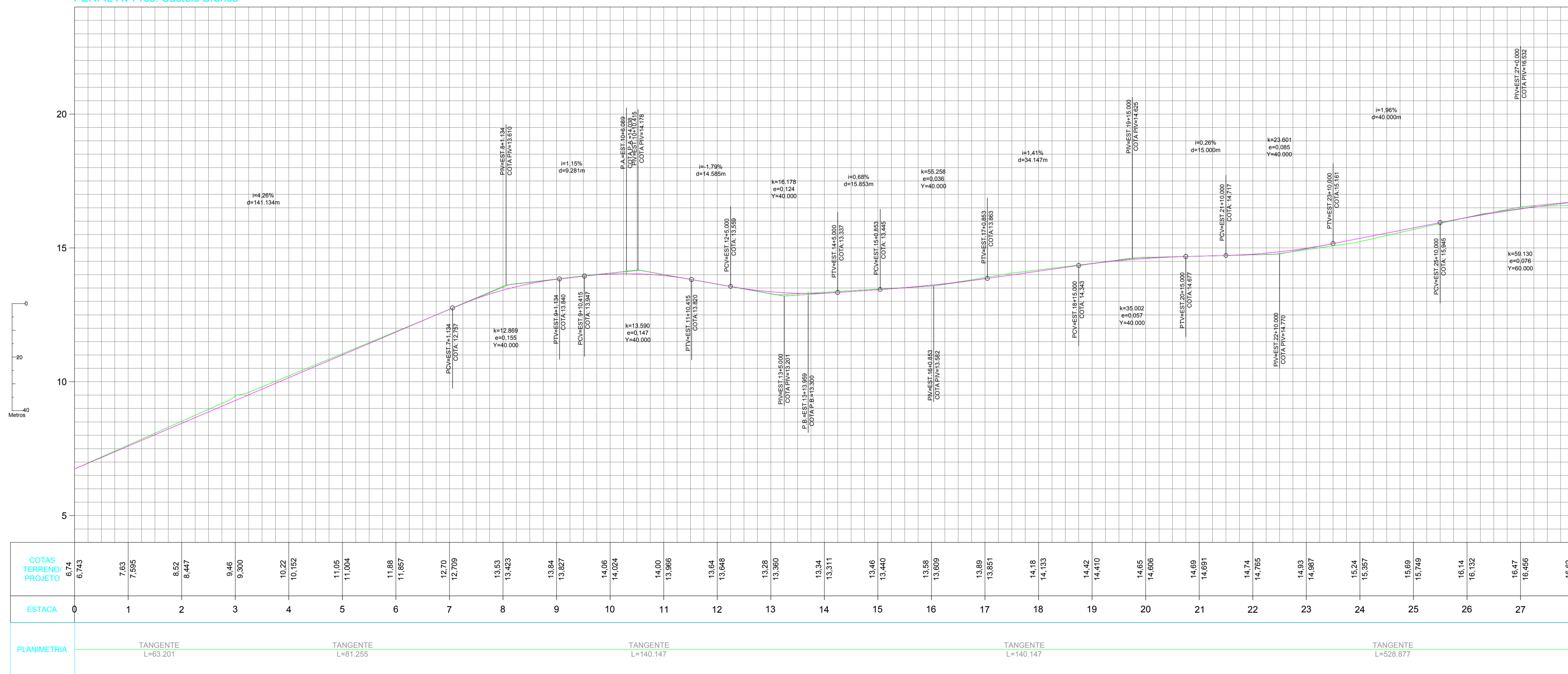
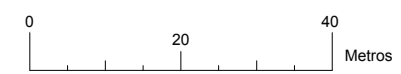


| Av. Pres. Castelo Branco | | | | | | |
|--------------------------|---------|------|------------------|-----------|-----------|----------|
| Nº | Comp. | Raio | Azimute | PI(Norte) | PI(Leste) | PC |
| L1 | 63.201 | | S64° 55' 54.05"E | | | 0+0.00 |
| L2 | 81.255 | | S63° 26' 59.39"E | | | 3+3.20 |
| L3 | 140.147 | | S63° 59' 02.43"E | | | 7+4.46 |
| L4 | 140.147 | | S65° 12' 37.86"E | | | 14+4.60 |
| L5 | 528.877 | | S64° 50' 44.04"E | | | 21+4.75 |
| | | | | | | 47+13.63 |

PERFIL Av. Pres. Castelo Branco



| ESTACA | 0 | 1 | 2 | 3 | 4 | 5 | 6 | 7 | 8 | 9 | 10 | 11 | 12 | 13 | 14 | 15 | 16 | 17 | 18 | 19 | 20 | 21 | 22 | 23 | 24 | 25 | 26 | 27 | 28 | | | | | | | | | | | | | | | | | | | | | | | | | | | | | |
|-----------------------|-------------------|-------|------|-------|------|-------------------|------|------|-------|--------|--------------------|--------|-------|--------|-------|--------------------|-------|--------|-------|--------|--------------------|--------|-------|--------|-------|--------|-------|--------|-------|--------|-------|--------|-------|--------|-------|--------|-------|-------|-------|--------|-------|--------|-------|--------|-------|-------|-------|--------|-------|--------|-------|--------|-------|--------|-------|--------|-------|--------|
| COTAS TERRENO PROJETO | 6.74 | 6.743 | 7.63 | 7.595 | 8.52 | 8.447 | 8.46 | 9.30 | 10.22 | 10.162 | 11.05 | 11.004 | 11.88 | 11.857 | 12.70 | 12.709 | 13.53 | 13.423 | 13.84 | 13.827 | 14.08 | 14.024 | 14.00 | 13.966 | 13.84 | 13.848 | 13.28 | 13.360 | 13.34 | 13.311 | 13.46 | 13.440 | 13.68 | 13.609 | 13.69 | 13.651 | 14.18 | 14.13 | 14.42 | 14.410 | 14.05 | 14.006 | 14.69 | 14.681 | 14.74 | 14.76 | 14.63 | 14.587 | 15.24 | 15.257 | 15.69 | 15.749 | 16.14 | 16.132 | 16.47 | 16.456 | 16.62 | 16.713 |
| PLANIMETRIA | TANGENTE L=63.201 | | | | | TANGENTE L=81.255 | | | | | TANGENTE L=140.147 | | | | | TANGENTE L=140.147 | | | | | TANGENTE L=528.877 | | | | | | | | | | | | | | | | | | | | | | | | | | | | | | | | | | | | | |



| | |
|-------|-------|
| SEUMA | ISS-C |
| CREA | ISS-P |

Legenda:

- PROJETO INTEGRANTE DO CORREDOR 2
- VIA PROJETADA
- PASSEIO PROJETADO
- TERRENO NATURAL
- GREDE PROJETADO

Mapa chave:

| Revisão nº | Descrição | Data | Projetista | Aprovação |
|------------|-----------|------|------------|-----------|
| | | | | |

Prefeitura de Fortaleza
SEINF - SECRETARIA MUNICIPAL DE INFRAESTRUTURA

Unidade/Orgão: SECRETARIA MUNICIPAL DE INFRAESTRUTURA - SEINF

Nome do projeto: BRT - AV. PRESIDENTE CASTELO BRANCO

Título da folha: PROJETO GEOMÉTRICO - ESTACA 0 a 28

Responsável técnico: ENG. GUSTAVO BRASILEIRO COELHO (CREA/RN Nº 060471148-0) / ARQ. IVO LEONARDO SALES FREIRE (CAU Nº A76105-2)

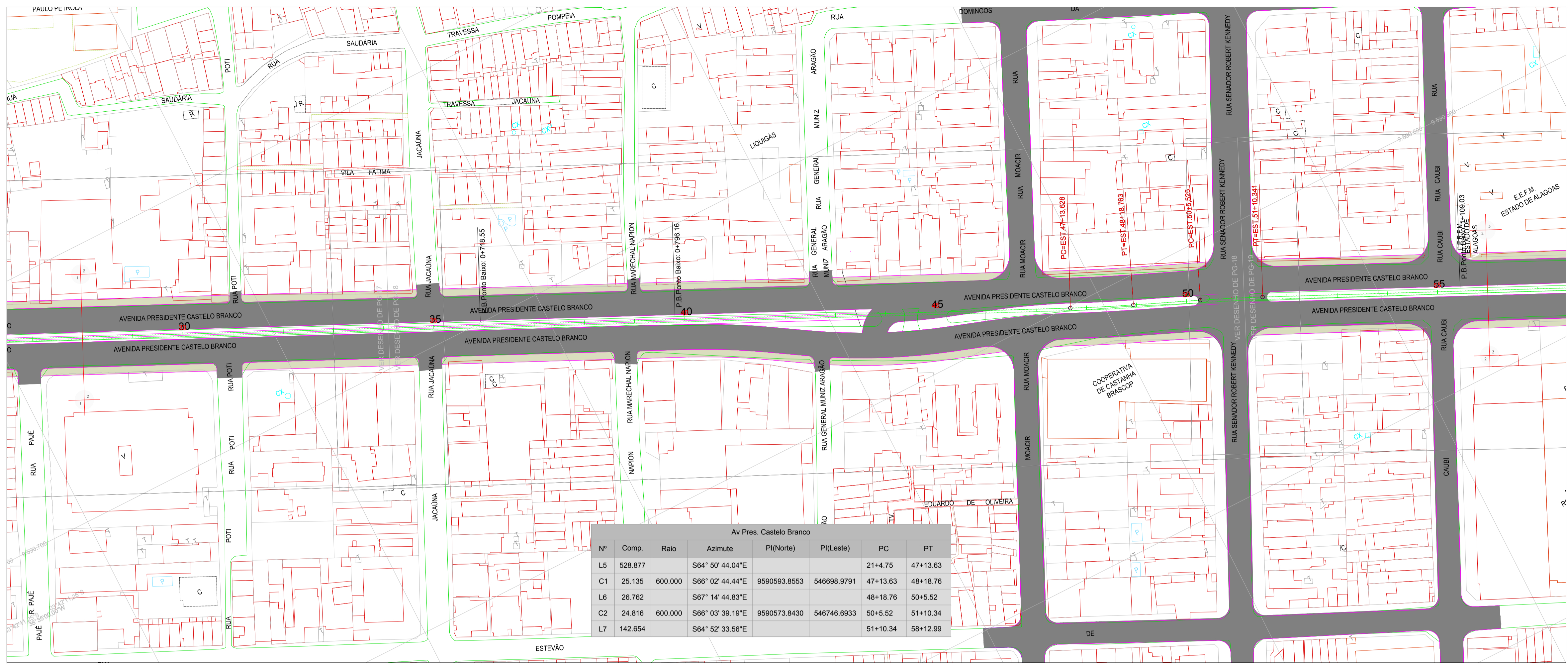
Coord. elab. de projetos: ANA MANUELA M. NOGUEIRA (CREA Nº 14921 - D)

Data: ABR / 2014

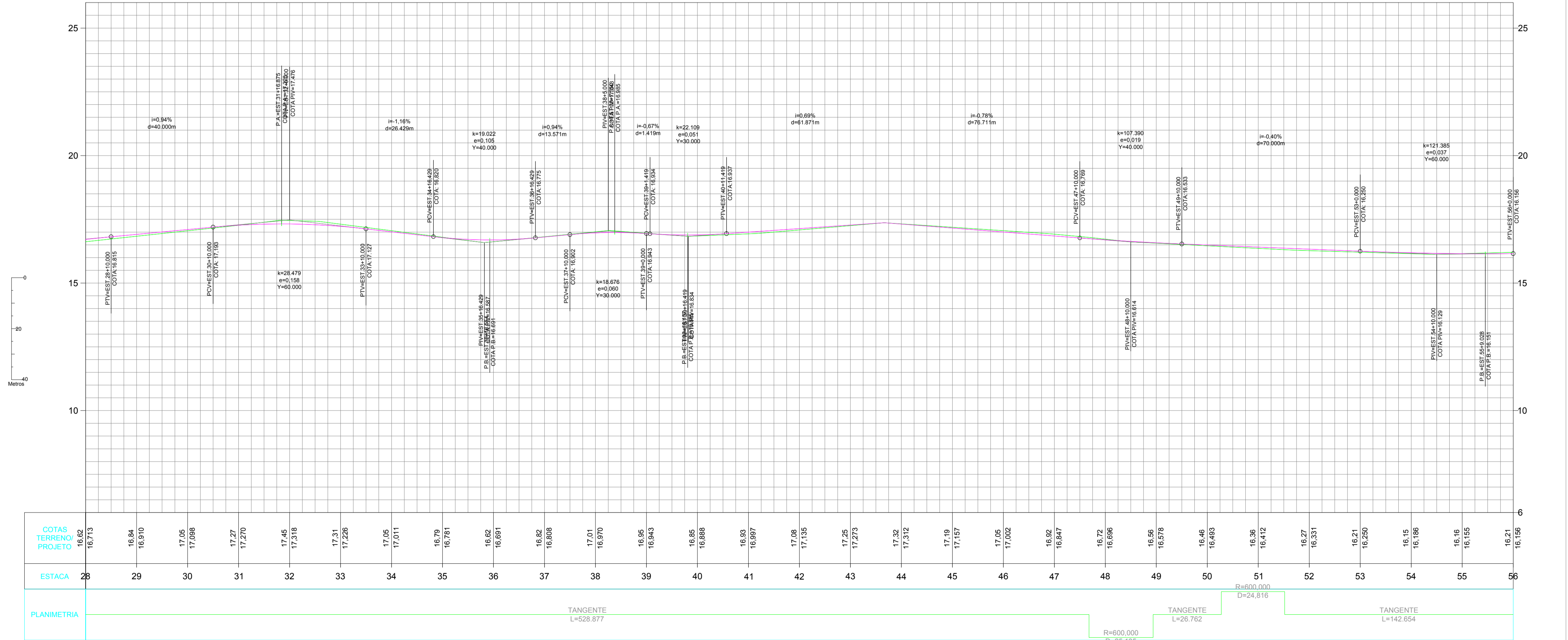
Escala: 1:1000

Folha: 1 / 9

Projeto Geométrico-AV. Pres. Castelo Branco




PERFIL Av Pres. Castelo Branco



FORMATO A1 - INTERNO: 806 x 576 mm. EXTERNO: 841 x 594 mm.

Empresa elaboradora do projeto:



SEIMA | ISS-C

CREA | ISS-P

Legenda:

- PROJETO INTEGRANTE DO CORREDOR 2
- VIA PROJETADA
- PASSEIO PROJETADO
- TERRENO NATURAL
- GREIDE PROJETADO

Mapa chave:

| Revisão nº | Descrição | Data | Projetista | Aprovação |
|------------|-----------|------|------------|-----------|
| | | | | |

 Prefeitura de Fortaleza | SEINF - SECRETARIA MUNICIPAL DE INFRAESTRUTURA

Unidade/Orgão: SECRETARIA MUNICIPAL DE INFRAESTRUTURA - SEINF

Nome do projeto: BRT - AV. PRESIDENTE CASTELO BRANCO

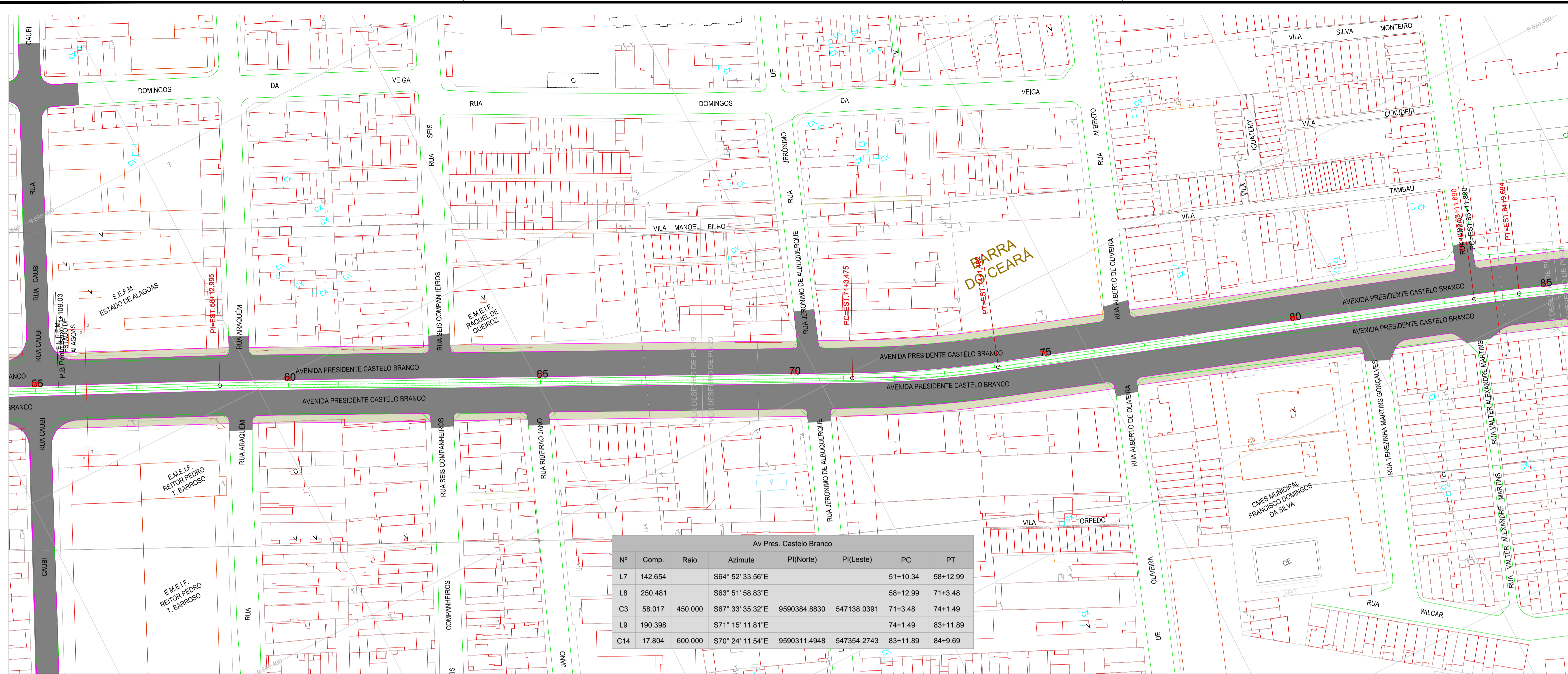
Título da folha: PROJETO GEOMETRICO - ESTACA 28 a 56

Responsável técnico: ENG. GUSTAVO BRASILEIRO COELHO | CREA/RN Nº 060477148-0 | ANA MANUELA M. NOGUEIRA | CREA Nº 14921 - D

ARG. IVO LEONARDO SALES FREIRE | CAU Nº A76105-2

Arquivo: PROJETO GEOMÉRICO-AV. PRES. CASTELO BRANCO

Data: ABR / 2014
Escala: 1:1000
Folha: 2 / 9



Av Pres. Castelo Branco

| Nº | Comp. | Raio | Azimute | PI(Norte) | PI(Leste) | PC | PT |
|-----|---------|---------|------------------|--------------|-------------|----------|----------|
| L7 | 142.654 | | S64° 52' 33.56"E | | | 51+10.34 | 58+12.99 |
| L8 | 250.481 | | S63° 51' 58.83"E | | | 58+12.99 | 71+3.48 |
| C3 | 58.017 | 450.000 | S67° 33' 35.32"E | 9590384.8830 | 547138.0391 | 71+3.48 | 74+1.49 |
| L9 | 190.398 | | S71° 15' 11.81"E | | | 74+1.49 | 83+11.89 |
| C14 | 17.804 | 600.000 | S70° 24' 11.54"E | 9590311.4948 | 547354.2743 | 83+11.89 | 84+9.69 |

| | |
|-------|-------|
| SEUMA | ISS-C |
| CREA | ISS-P |

Legenda:

- PROJETO INTEGRANTE DO CORREDOR 2
- VIA PROJETADA
- PASSEIO PROJETADO
- TERRENO NATURAL
- GREIDE PROJETADO

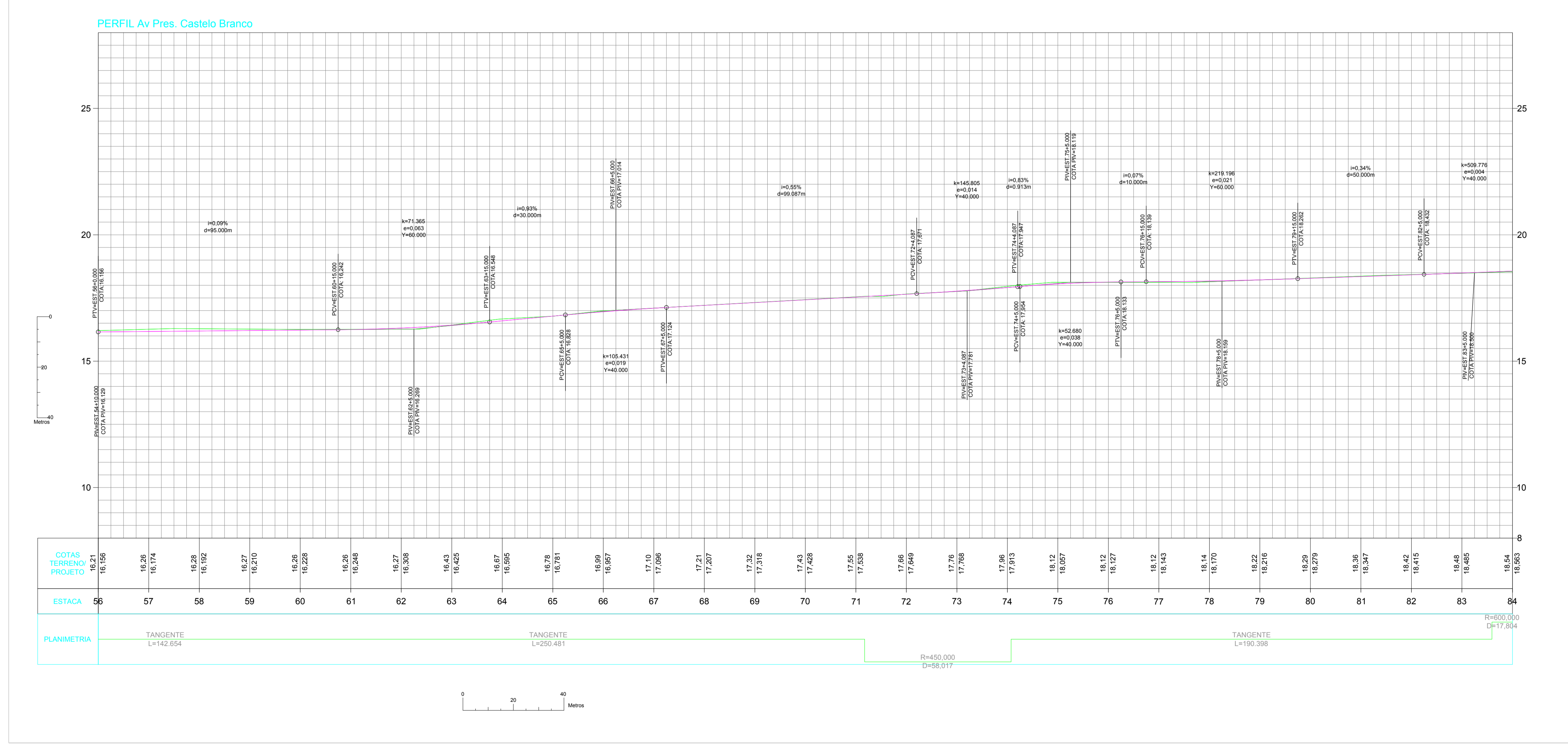
Mapa chave:

| | | | | | |
|--|--|--|--|--|--|
| | | | | | |
| | | | | | |
| | | | | | |
| | | | | | |
| | | | | | |
| | | | | | |

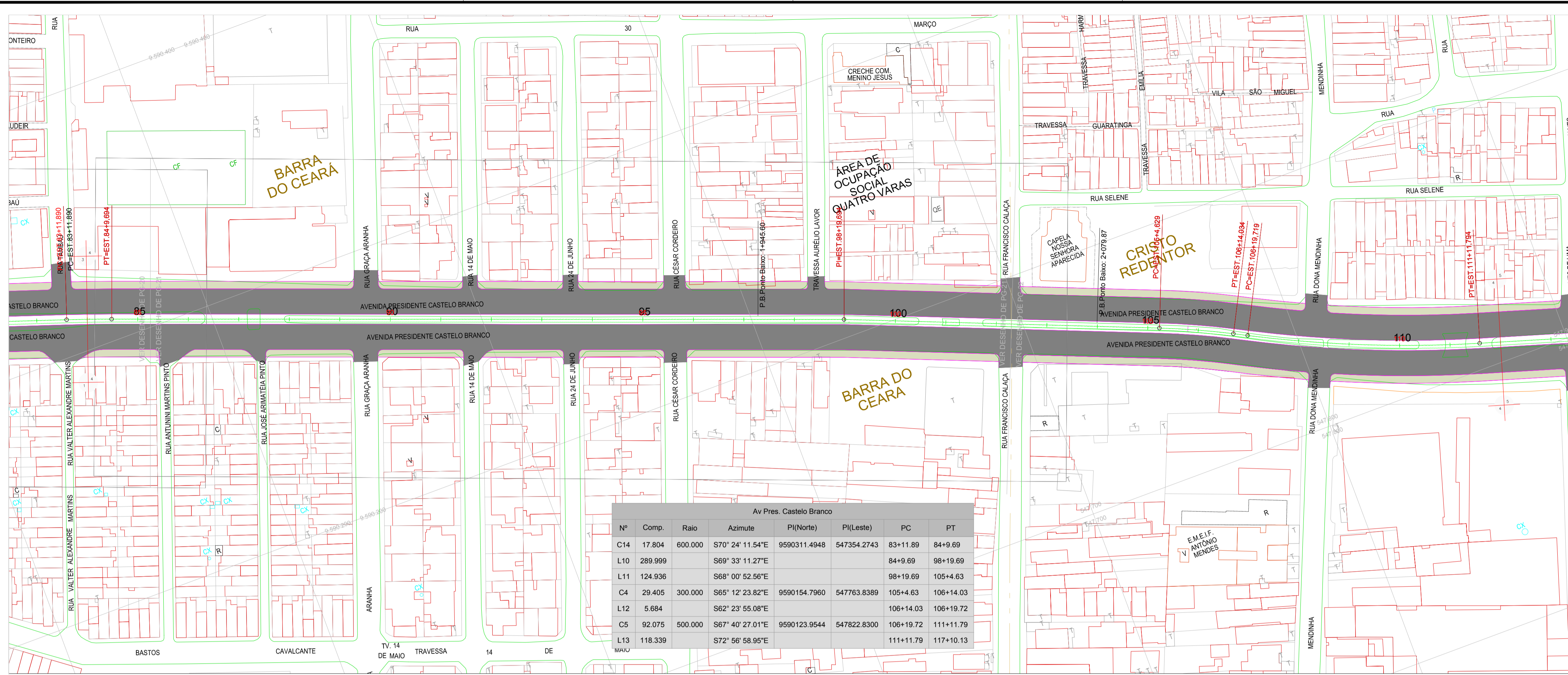
Revisão nº Descrição Data Projetista Aprovação

Prefeitura de Fortaleza SEINF - SECRETARIA MUNICIPAL DE INFRAESTRUTURA

Unidade/Orgão: SECRETARIA MUNICIPAL DE INFRAESTRUTURA - SEINF Data: ABR / 2014
 Nome do projeto: BRT - AV. PRESIDENTE CASTELO BRANCO Escala: 1:1000
 Título da folha: PROJETO GEOMÉTRICO - ESTACA 56 a 84 Folha: 3 / 9
 Responsável técnico: ENG. GUSTAVO BRASILEIRO COELHO CREA/RN: Nº 06047148-0 Coord. elab. de projetos: ANA MANUELA M. NOGUEIRA CREA Nº 14921 - D
 ARG. IVO LEONARDO SALES FREIRE CAU Nº A76105-2
 Arquivo: PROJETO GEOMÉTRICO-AV. PRES. CASTELO BRANCO



FORMATO A1 - INTERNO: 806 x 574 mm. EXTERNO: 941 x 584 mm.



| Av Pres. Castelo Branco | | | | | | | |
|-------------------------|---------|---------|------------------|--------------|-------------|-----------|-----------|
| Nº | Comp. | Raio | Azimute | PI(Norte) | PI(Leste) | PC | PT |
| C14 | 17.804 | 600.000 | S70° 24' 11.54"E | 9590311.4948 | 547354.2743 | 83+11.89 | 84+9.69 |
| L10 | 289.999 | | S69° 33' 11.27"E | | | 84+9.69 | 98+19.69 |
| L11 | 124.936 | | S68° 00' 52.66"E | | | 98+19.69 | 105+4.63 |
| C4 | 29.405 | 300.000 | S65° 12' 23.82"E | 9590154.7960 | 547763.8389 | 105+4.63 | 106+14.03 |
| L12 | 5.684 | | S62° 23' 55.08"E | | | 106+14.03 | 106+19.72 |
| C5 | 92.075 | 500.000 | S67° 40' 27.01"E | 9590123.9544 | 547822.8300 | 106+19.72 | 111+11.79 |
| L13 | 118.339 | | S72° 56' 58.95"E | | | 111+11.79 | 117+10.13 |

Empresa elaboradora do projeto:

SEUMA ISS-C

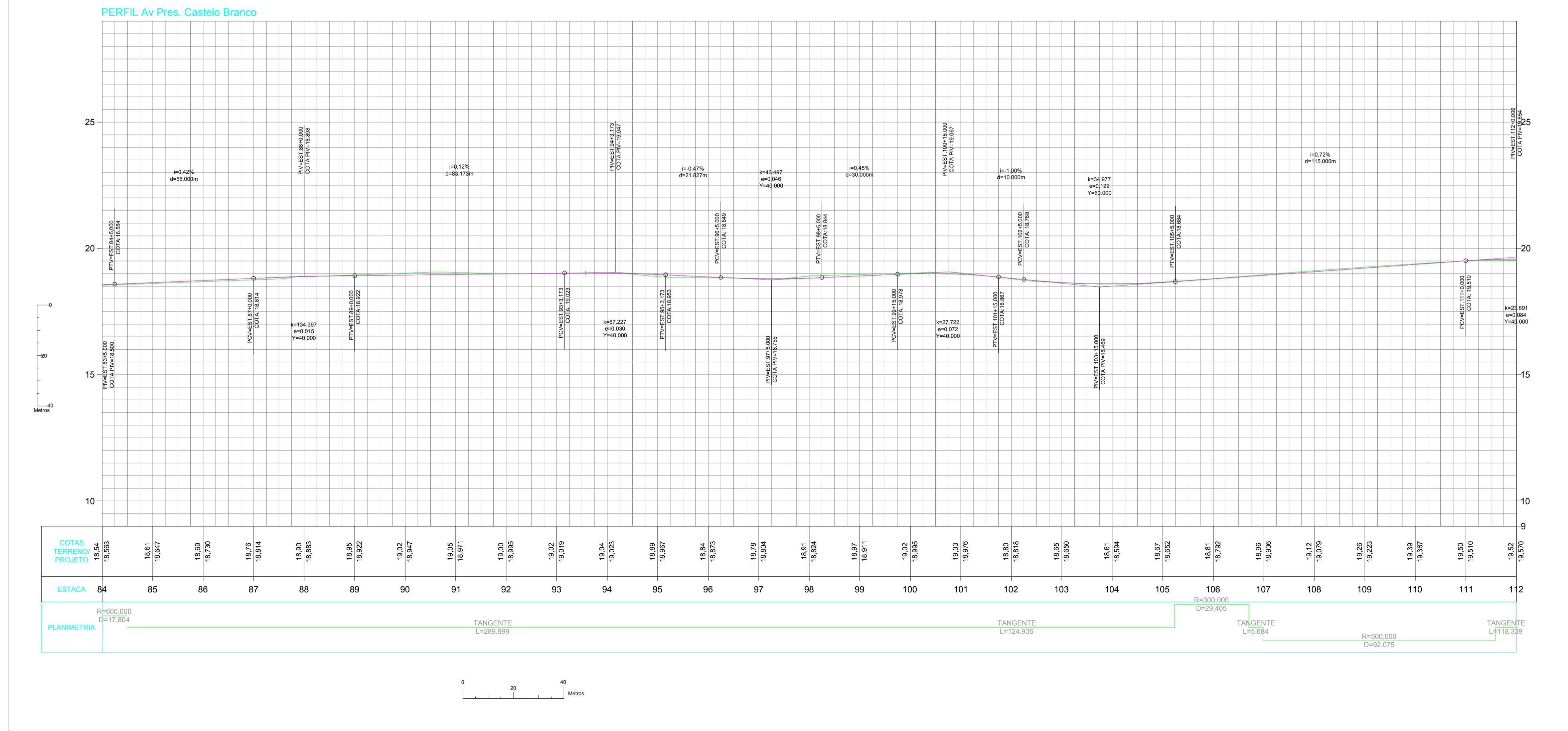
CREA ISS-P

Legenda:

- PROJETO INTEGRANTE DO CORREDOR 2
- VIA PROJETADA
- PASSEIO PROJETADO
- TERRENO NATURAL
- GREIDE PROJETADO

Mapa chave:

| | | | | |
|------------|-----------|------|------------|-----------|
| Revisão nº | Descrição | Data | Projetista | Aprovação |
| | | | | |



SEINF - SECRETARIA MUNICIPAL DE INFRAESTRUTURA

Unidade/Orgão: SECRETARIA MUNICIPAL DE INFRAESTRUTURA - SEINF

Nome do projeto: BRT - AV. PRESIDENTE CASTELO BRANCO

Título da folha: PROJETO GEOMÉTRICO - ESTACA 84 a 112

Responsável técnico: ENG. GUSTAVO BRASILEIRO COELHO (CREA/RN Nº 060471148-0) / ARG. IVO LEONARDO SALES FREIRE (CAU Nº A76105-2)

Coord. elab. de projetos: ANA MANUELA M. NOGUEIRA (CREA Nº 14921 - D)

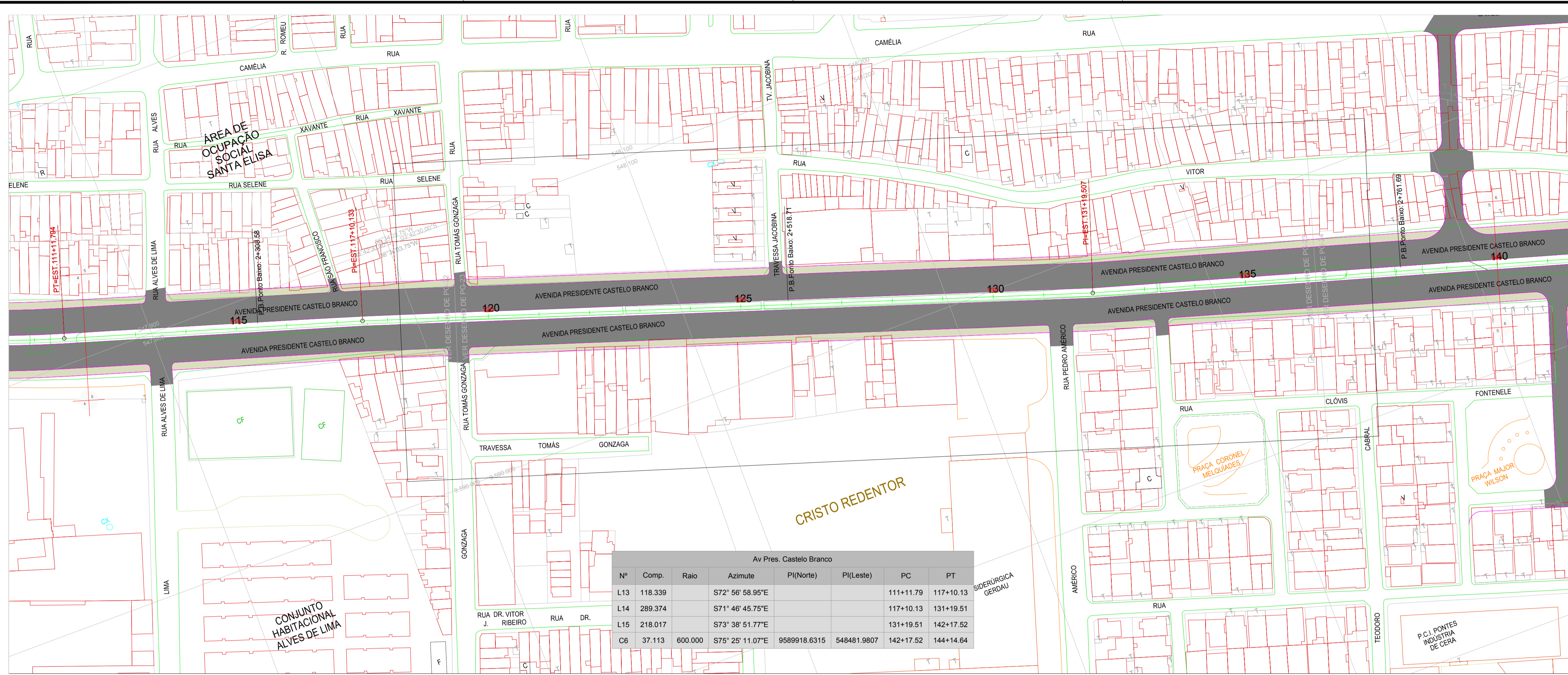
Data: ABR / 2014

Escala: 1:1000

Folha: 4 / 9

Projeto Geométrico - Av. Pres. Castelo Branco

FORMATO A1 - INTERNO: 806 x 574 mm. EXTERNO: 941 x 594 mm.



| Av Pres. Castelo Branco | | | | | | |
|-------------------------|---------|---------|------------------|--------------|-------------|-----------|
| Nº | Comp. | Raio | Azimute | PI(Norte) | PI(Leste) | PC |
| L13 | 118.339 | | S72° 56' 58.95"E | | | 111+11.79 |
| L14 | 289.374 | | S71° 46' 45.75"E | | | 117+10.13 |
| L15 | 218.017 | | S73° 38' 51.77"E | | | 131+19.51 |
| C6 | 37.113 | 600.000 | S75° 25' 11.07"E | 9589918.6315 | 548481.9807 | 142+17.52 |
| | | | | | | 144+14.64 |

Empresa elaboradora do projeto:



| | |
|-------|-------|
| SEUMA | ISS-C |
| CREA | ISS-P |

- Legenda:
- PROJETO INTEGRANTE DO CORREDOR 2
 - VIA PROJETADA
 - PASSEIO PROJETADO
 - TERRENO NATURAL
 - GREDE PROJETADO

Mapa chave:

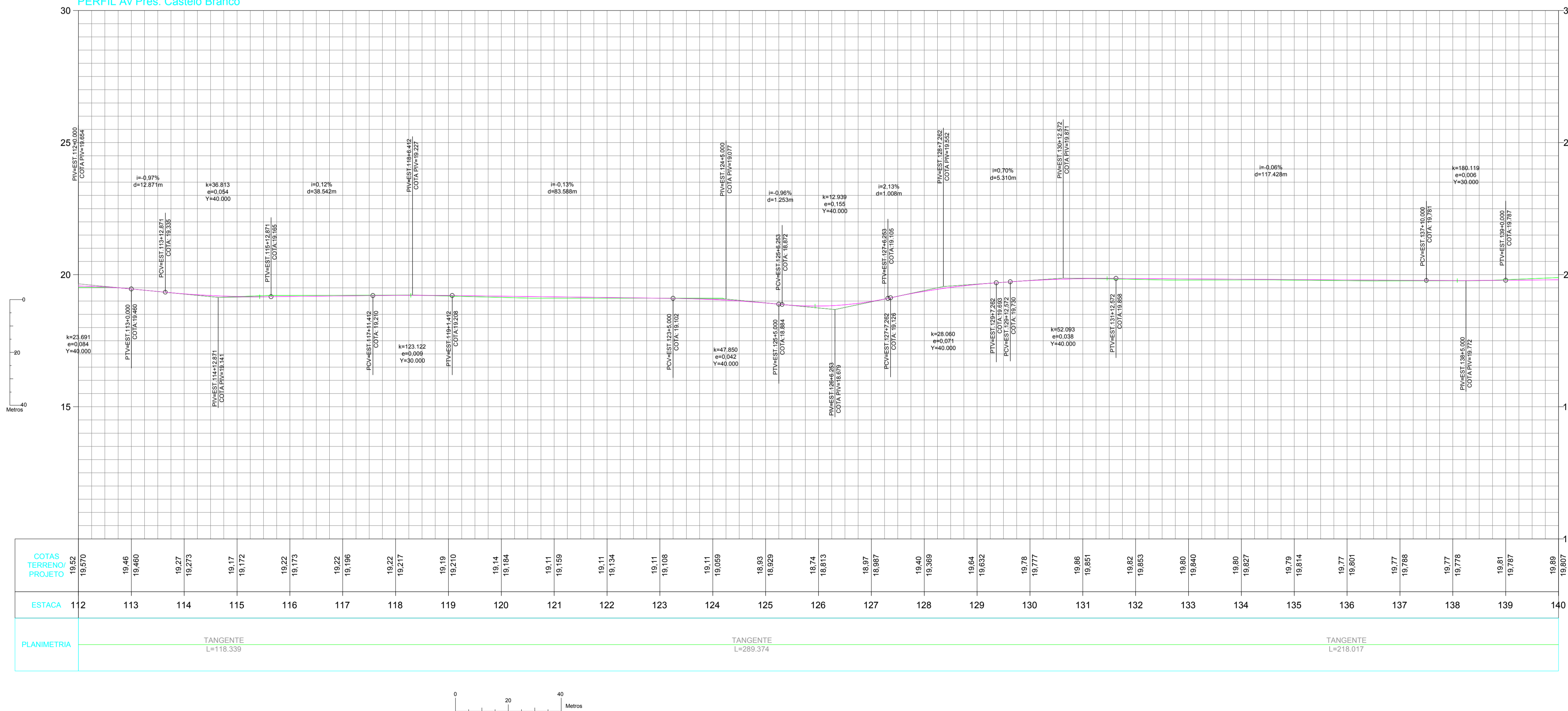
| Revisão nº | Descrição | Data | Projetista | Aprovação |
|------------|-----------|------|------------|-----------|
| | | | | |

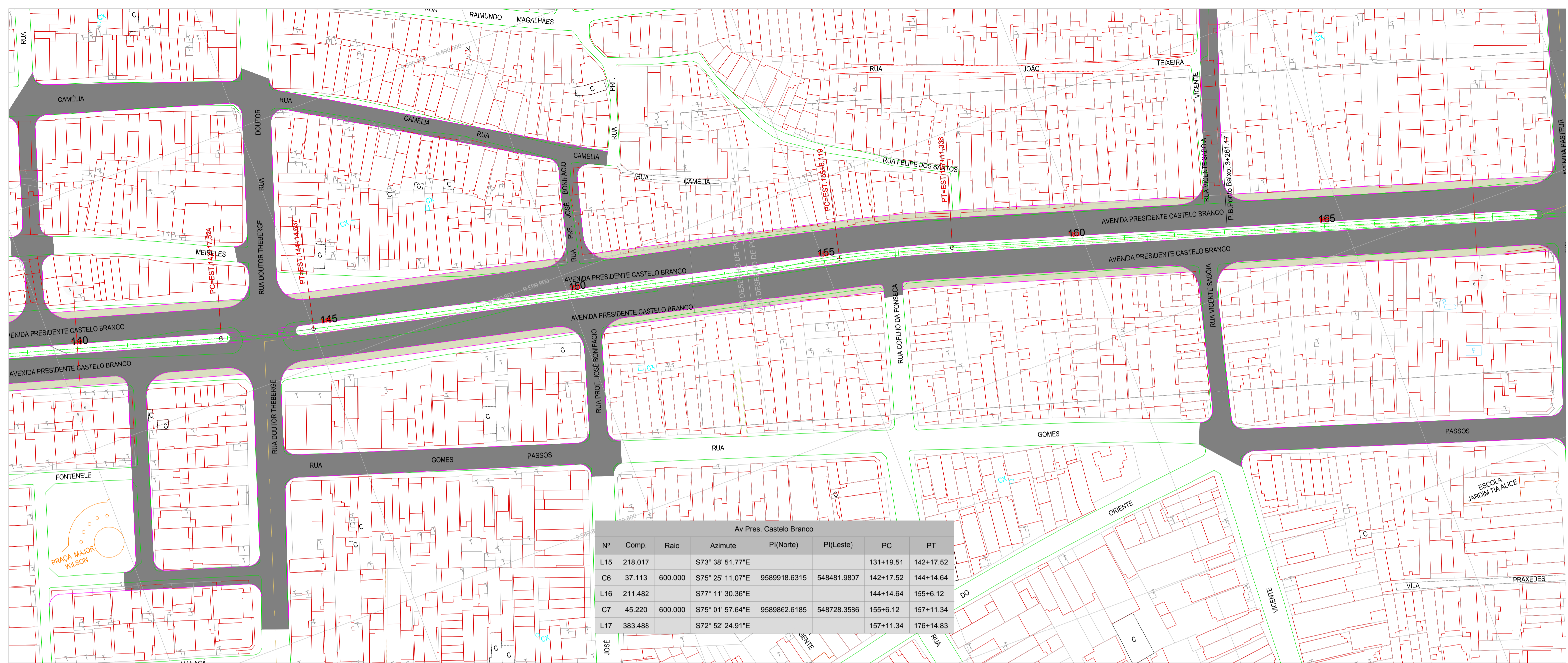


Prefeitura de Fortaleza SEINF - SECRETARIA MUNICIPAL DE INFRAESTRUTURA

| | | | |
|----------------------|--|---------------------------|-------------------------|
| Unidade/Orgão: | SECRETARIA MUNICIPAL DE INFRAESTRUTURA - SEINF | Data: | ABR / 2014 |
| Nome do projeto: | BRT - AV. PRESIDENTE CASTELO BRANCO | Escala: | 1:1000 |
| Título da folha: | PROJETO GEOMÉTRICO - ESTACA 112 a 140 | Folha: | 5 / 9 |
| Responsável técnico: | ENG. GUSTAVO BRASILEIRO COELHO ARG. IVO LEONARDO SALES FREIRE | Coord. elab. de projetos: | ANA MANUELA M. NOGUEIRA |
| Arquivo: | PROJETO GEOMÉTRICO-AV. PRES. CASTELO BRANCO | CREA/RNP Nº: | 060477148-0 |
| | | CAU Nº: | A76105-2 |
| | | CREA Nº: | 14921 - D |

PERFIL Av Pres. Castelo Branco





| Av Pres. Castelo Branco | | | | | | |
|-------------------------|---------|---------|------------------|--------------|-------------|-----------|
| Nº | Comp. | Raio | Azimute | PI(Norte) | PI(Leste) | PC |
| L15 | 218.017 | | S73° 38' 51.77"E | | | 131+19.51 |
| C6 | 37.113 | 600.000 | S75° 25' 11.07"E | 9589918.6315 | 548481.9807 | 142+17.52 |
| L16 | 211.482 | | S77° 11' 30.36"E | | | 144+14.64 |
| C7 | 45.220 | 600.000 | S75° 01' 57.84"E | 9589862.6185 | 548728.3586 | 155+6.12 |
| L17 | 383.488 | | S72° 52' 24.91"E | | | 157+11.34 |

Empresa elaboradora do projeto:



| | |
|-------|-------|
| SEUMA | ISS-C |
| CREA | ISS-P |

Legenda:

- PROJETO INTEGRANTE DO CORREDOR 2
- VIA PROJETADA
- PASSEIO PROJETADO
- TERRENO NATURAL
- GREIDE PROJETADO

Mapa chave:

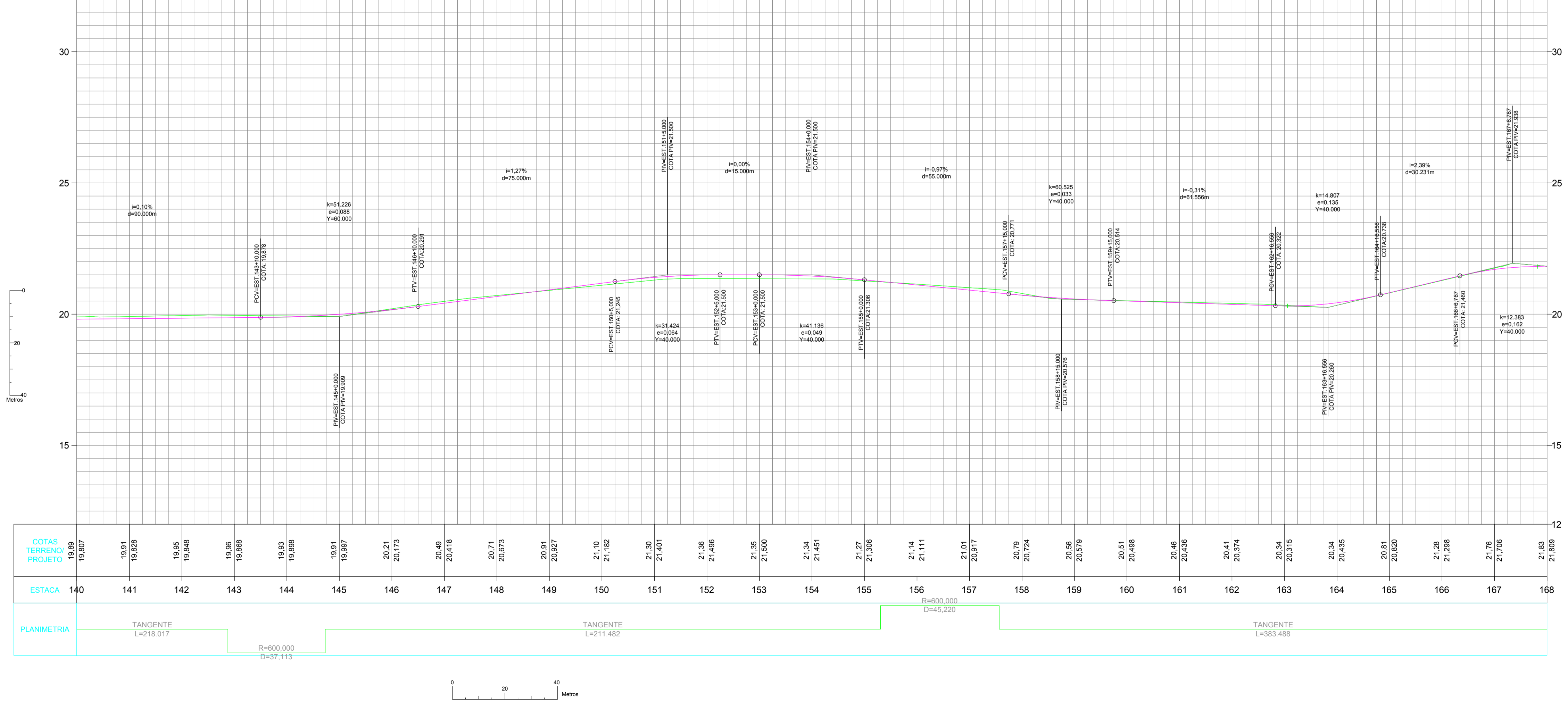
| | | | | |
|------------|-----------|------|------------|-----------|
| | | | | |
| Revisão nº | Descrição | Data | Projetista | Aprovação |
| | | | | |

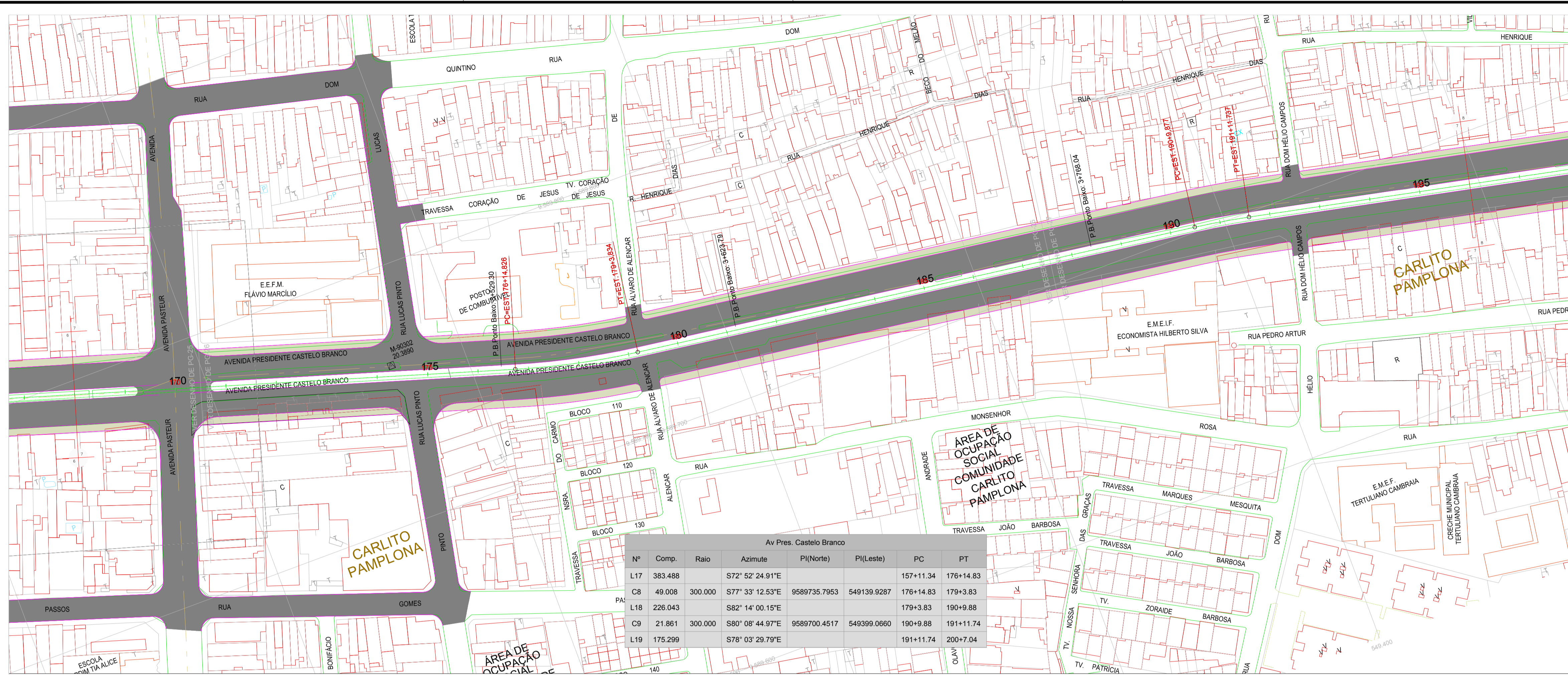


Prefeitura de Fortaleza SEINF - SECRETARIA MUNICIPAL DE INFRAESTRUTURA

| | | | |
|----------------------|---|---------------------------|---|
| Unidade/Orgão: | SECRETARIA MUNICIPAL DE INFRAESTRUTURA - SEINF | Data: | ABR / 2014 |
| Nome do projeto: | BRT - AV. PRESIDENTE CASTELO BRANCO | Escala: | 1:1000 |
| Título da folha: | PROJETO GEOMETRICO - ESTACA 140 a 168 | Folha: | 6 / 9 |
| Responsável técnico: | ENG. GUSTAVO BRASILEIRO COELHO CREA-RN Nº 060477148-0 ARG. IVO LEONARDO SALES FREIRE CAU Nº A76105-2 | Coord. elab. de projetos: | ANA MANUELA M. NOGUEIRA CREA Nº 14921 - D |
| Arquivo: | PROJETO GEOMETRICO-AV. PRES. CASTELO BRANCO | | |

PERFIL Av Pres. Castelo Branco





| Av. Pres. Castelo Branco | | | | | | | |
|--------------------------|---------|---------|------------------|--------------|-------------|-----------|-----------|
| Nº | Comp. | Raio | Azimute | PI(Norte) | PI(Leste) | PC | PT |
| L17 | 383.488 | | S72° 52' 24.91"E | 9589735.7953 | 549139.9287 | 157+11.34 | 176+14.83 |
| C8 | 49.008 | 300.000 | S77° 33' 12.53"E | 9589735.7953 | 549139.9287 | 176+14.83 | 179+3.83 |
| L18 | 226.043 | | S82° 14' 00.15"E | 9589735.7953 | 549139.9287 | 179+3.83 | 190+9.88 |
| C9 | 21.861 | 300.000 | S80° 08' 44.97"E | 9589700.4517 | 549399.0660 | 190+9.88 | 191+11.74 |
| L19 | 175.299 | | S78° 03' 29.79"E | 9589700.4517 | 549399.0660 | 191+11.74 | 200+7.04 |

Empresa elaboradora do projeto:

SEUMA ISS-C

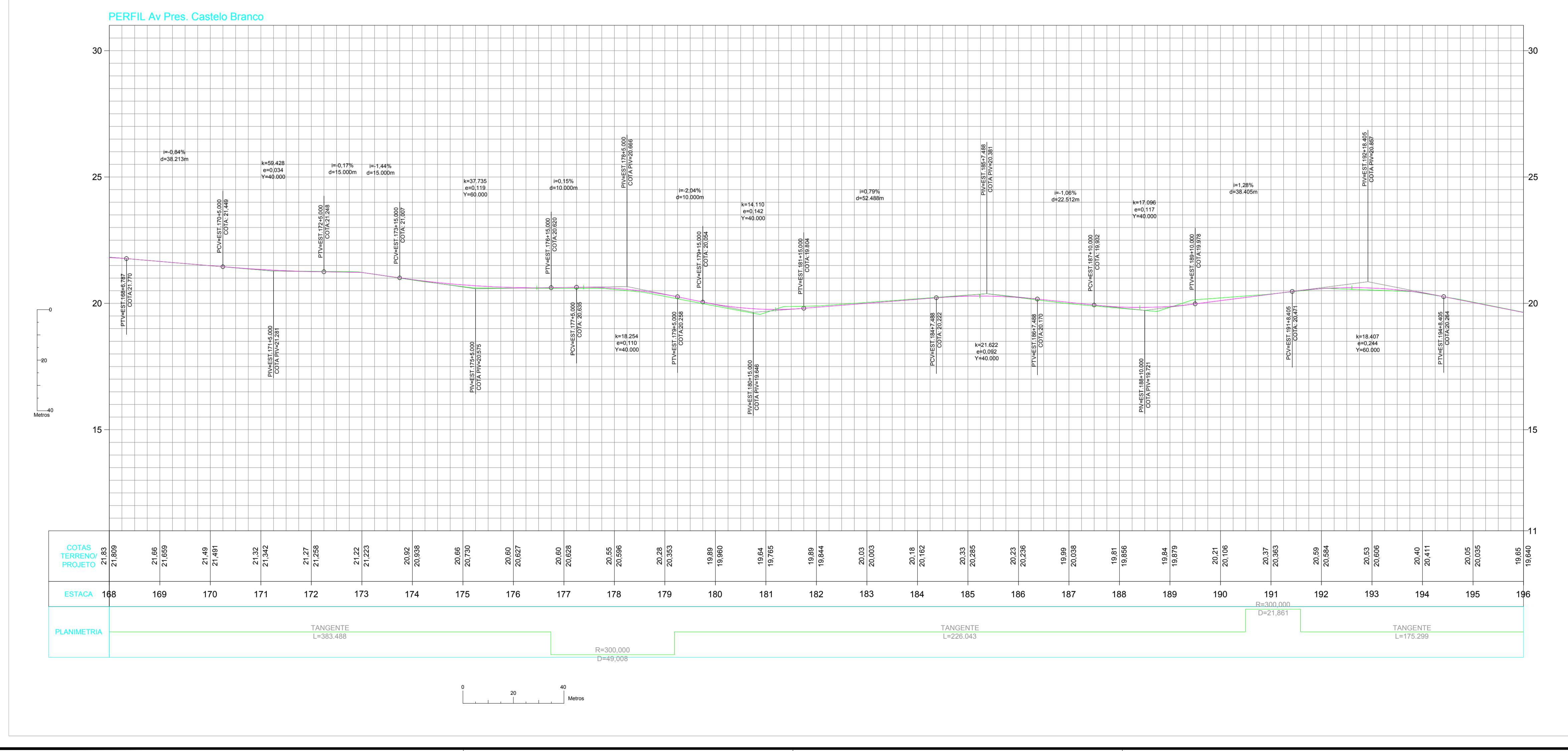
CREA ISS-P

Legenda:

- PROJETO INTEGRANTE DO CORREDOR 2
- VIA PROJETADA
- PASSEIO PROJETADO
- TERRENO NATURAL
- GREIDE PROJETADO

Mapa chave:

| | | | | |
|------------|-----------|------|------------|-----------|
| Revisão nº | Descrição | Data | Projetista | Aprovação |
| | | | | |



Revisão nº

Descrição

Data

Projetista

Aprovação

Prefeitura de Fortaleza

SEINF - SECRETARIA MUNICIPAL DE INFRAESTRUTURA

Unidade/Orgão: SECRETARIA MUNICIPAL DE INFRAESTRUTURA - SEINF

Nome do projeto: BRT - AV. PRESIDENTE CASTELO BRANCO

Título da folha: PROJETO GEOMÉTRICO - ESTACA 168 a 196

Responsável técnico: ENG. GUSTAVO BRASILEIRO COELHO (CREA/RN Nº 06047148-0) / ANA MANUELA M. NOGUEIRA (CREA Nº 14921 - D)

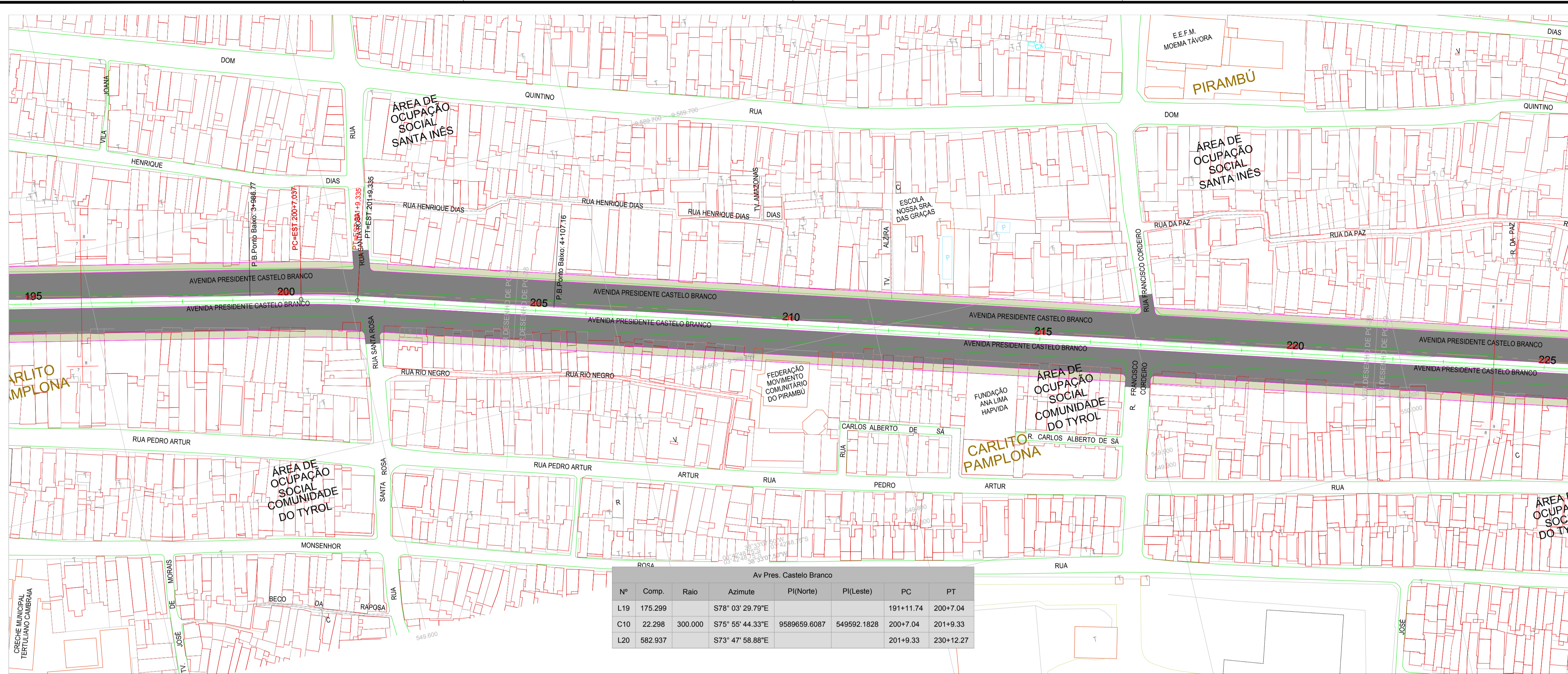
Coord. elab. de projetos: ARQ. IVO LEONARDO SALES FREIRE (CAU Nº A76105-2)

Arquivo: PROJETO GEOMÉTRICO-AV. PRES. CASTELO BRANCO

Data: ABR / 2014

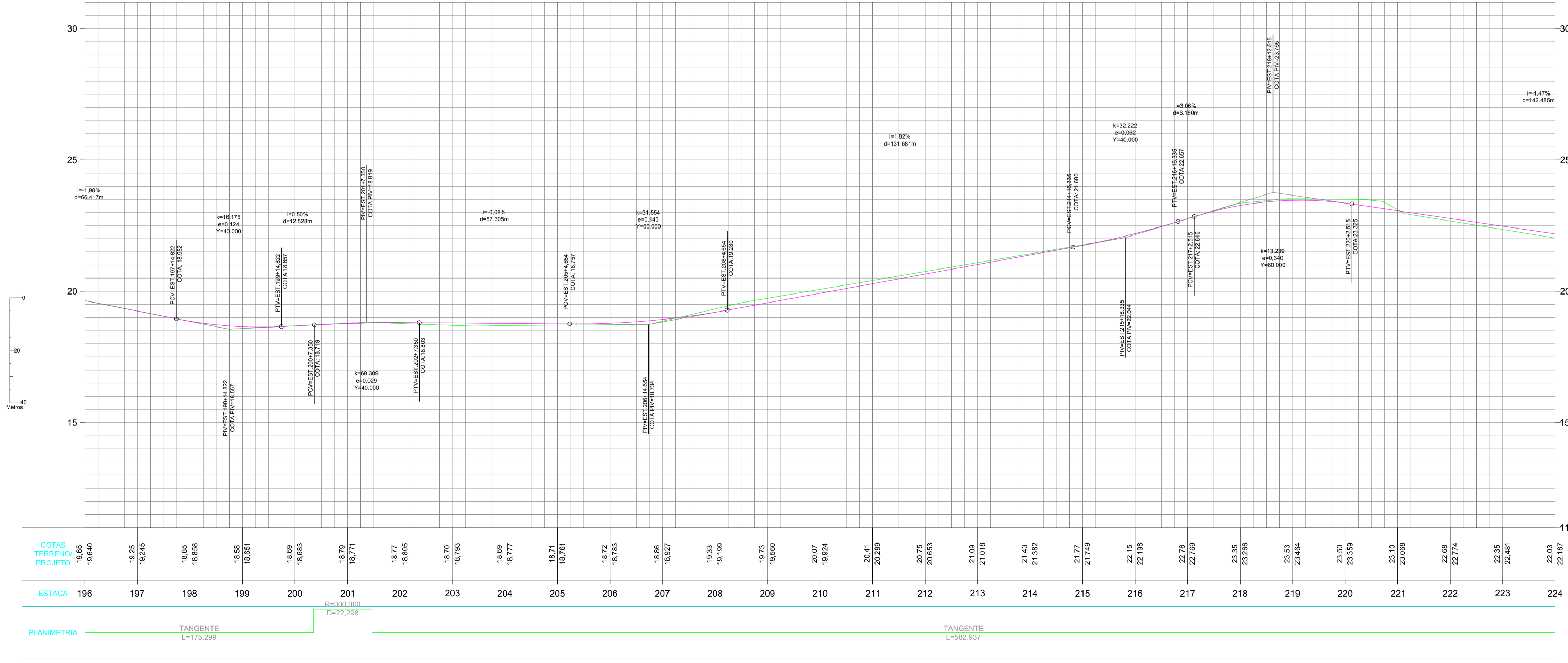
Escala: 1:1000

Folha: 7 / 9

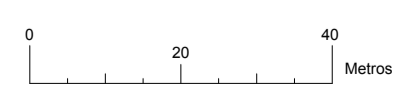


| Av Pres. Castelo Branco | | | | | | |
|-------------------------|---------|---------|------------------|--------------|-------------|-----------|
| Nº | Comp. | Raio | Azimute | PI(Norte) | PI(Leste) | PT |
| L19 | 175.299 | | S78° 03' 29.79"E | | 191+11.74 | 200+7.04 |
| C10 | 22.298 | 300.000 | S75° 55' 44.33"E | 9589659.8087 | 549592.1828 | 200+7.04 |
| L20 | 582.937 | | S73° 47' 58.88"E | | 201+9.33 | 230+12.27 |

PERFIL Av Pres. Castelo Branco



| ESTACA | 196 | 197 | 198 | 199 | 200 | 201 | 202 | 203 | 204 | 205 | 206 | 207 | 208 | 209 | 210 | 211 | 212 | 213 | 214 | 215 | 216 | 217 | 218 | 219 | 220 | 221 | 222 | 223 | 224 | | | | | | | | | | | | | | | | |
|-----------------------|--------------------|--------|--------|--------|--------|--------|--------|--------|--------|--------|--------------------|--------|--------|--------|--------|-------|--------|-------|--------|-------|--------|-------|--------|-------|--------|-------|--------|-------|--------|-------|--------|-------|--------|-------|--------|-------|--------|-------|--------|-------|--------|-------|--------|-------|--------|
| COTAS TERRENO PROJETO | 19.640 | 19.245 | 18.655 | 18.651 | 18.689 | 18.683 | 18.790 | 18.771 | 18.777 | 18.761 | 18.763 | 18.888 | 18.927 | 18.930 | 19.900 | 20.07 | 19.924 | 20.41 | 20.289 | 20.75 | 20.653 | 21.09 | 21.016 | 21.43 | 21.382 | 21.77 | 21.749 | 22.15 | 22.198 | 22.76 | 22.769 | 23.35 | 23.286 | 23.63 | 23.464 | 23.50 | 23.359 | 23.10 | 23.088 | 22.68 | 22.774 | 22.35 | 22.481 | 22.03 | 22.187 |
| PLANIMETRIA | TANGENTE L=175.299 | | | | | | | | | | TANGENTE L=582.937 | | | | | | | | | | | | | | | | | | | | | | | | | | | | | | | | | | |



Empresa elaboradora do projeto:

Quanta CONSULTORIA
EngSoft Engenharia e Consultoria Ltda.

SEUMA ISS-C
CREA ISS-P

Legenda:

- PROJETO INTEGRANTE DO CORREDOR 2
- VIA PROJETADA
- PASSEIO PROJETADO
- TERRENO NATURAL
- GREIDE PROJETADO

Mapa chave:

| Revisão nº | Descrição | Data | Projetista | Aprovação |
|------------|-----------|------|------------|-----------|
| | | | | |

Prefeitura de Fortaleza SEINF - SECRETARIA MUNICIPAL DE INFRAESTRUTURA

Unidade/Orgão: SECRETARIA MUNICIPAL DE INFRAESTRUTURA - SEINF

Nome do projeto: BRT - AV. PRESIDENTE CASTELO BRANCO

Título da folha: PROJETO GEOMÉTRICO - ESTACA 196 a 224

Responsável técnico: ENG. GUSTAVO BRASILEIRO COELHO (CREA/RN Nº 060477148-0) / ARQ. IVO LEONARDO SALES FREIRE (CAU Nº A76105-2)

Coord. elab. de projetos: ANA MANUELA M. NOGUEIRA (CREA Nº 14921 - D)

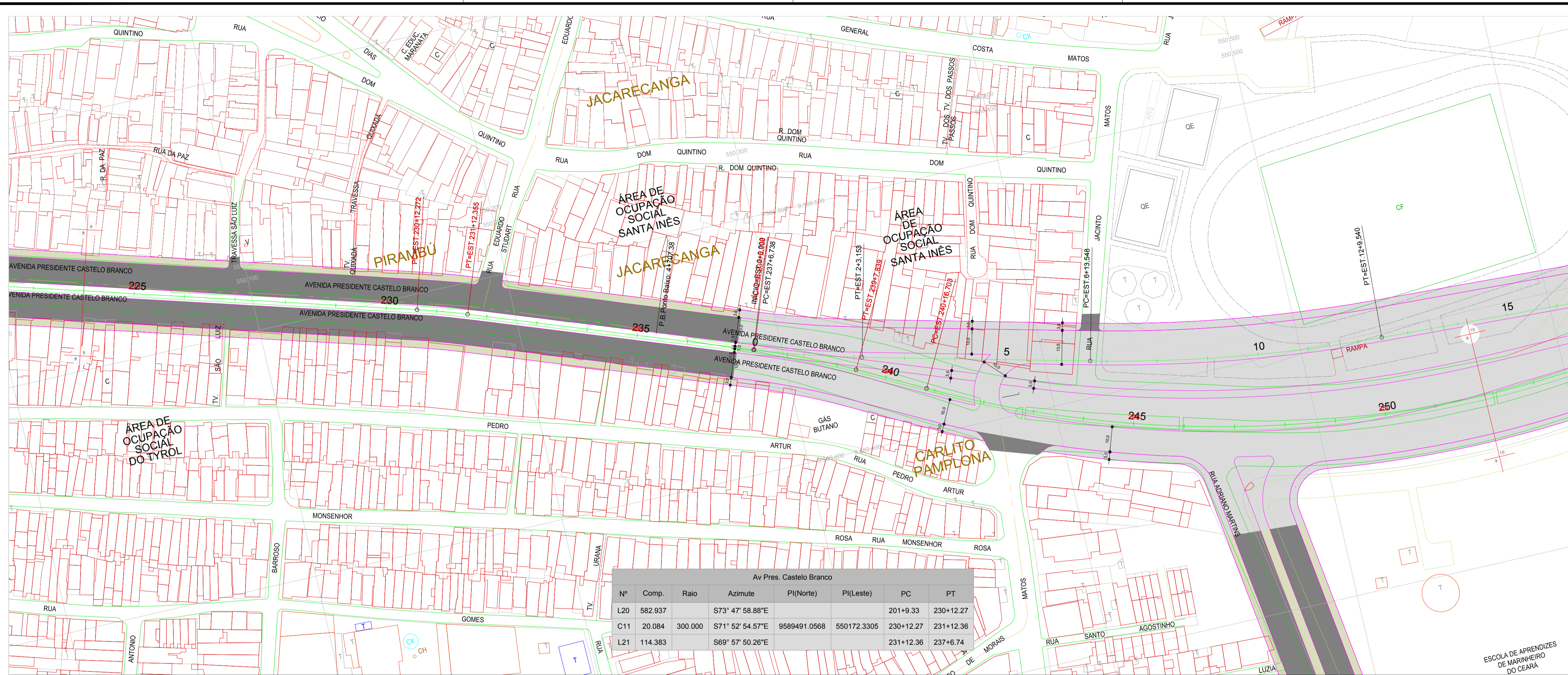
Data: ABR / 2014

Escala: 1:1000

Folha: 8 / 9

Projeto: PROJETO GEOMÉTRICO-AV. PRES. CASTELO BRANCO

FORMATO A1 - INTERNO: 806 x 574 mm. EXTERNO: 941 x 584 mm.



| Av Pres. Castelo Branco | | | | | | |
|-------------------------|---------|---------|------------------|--------------|-------------|-----------|
| Nº | Comp. | Raio | Azimute | PI(Norte) | PI(Leste) | PT |
| L20 | 582.937 | | S73° 47' 58.88"E | 201+9.33 | 230+12.27 | |
| C11 | 20.084 | 300.000 | S71° 52' 54.57"E | 9589491.0568 | 550172.3305 | 231+12.36 |
| L21 | 114.383 | | S69° 57' 50.26"E | | | 231+12.36 |
| | | | | | | 237+6.74 |

Empresa elaboradora do projeto:

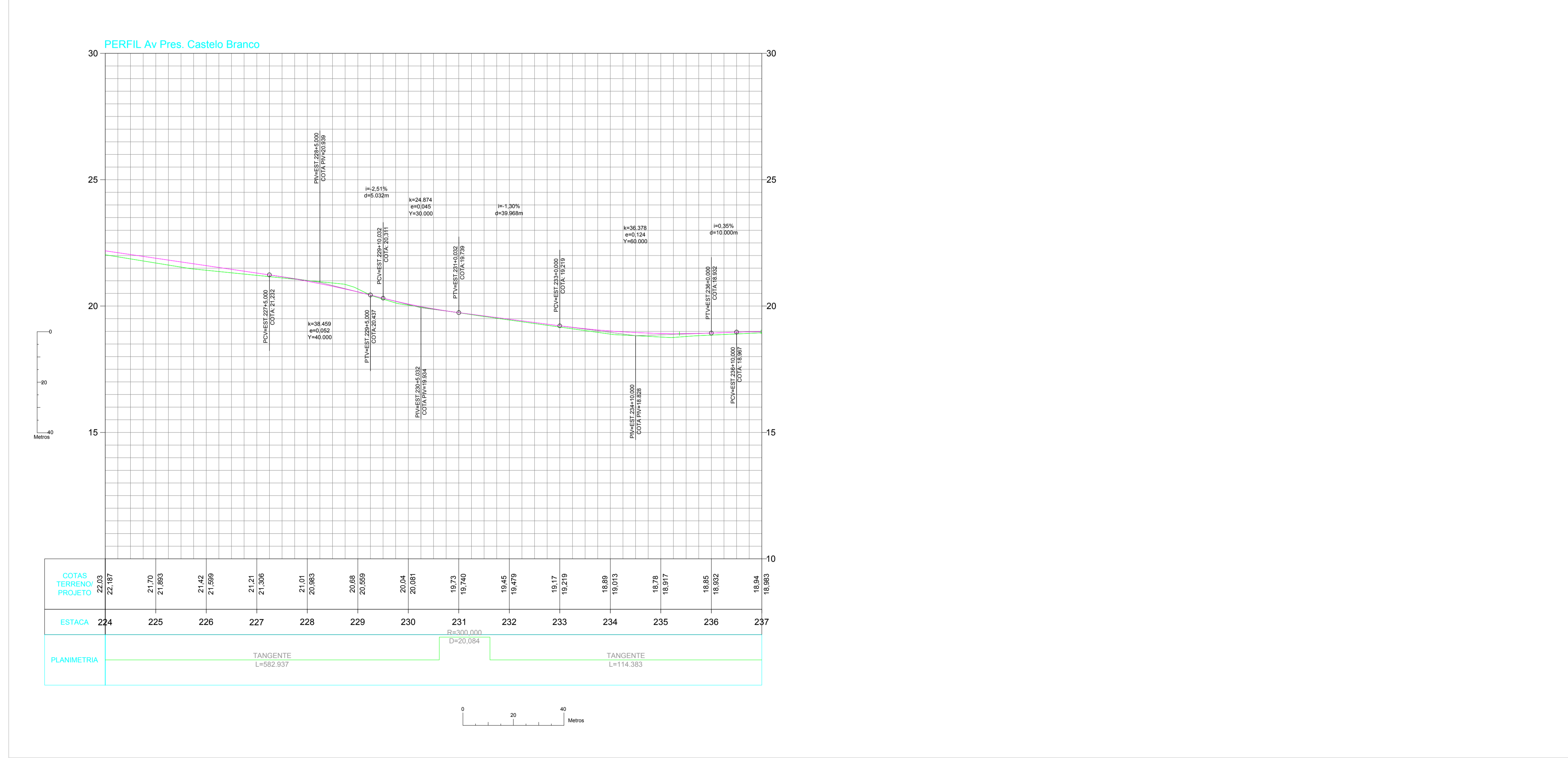
SEUMA ISS-C

CREA ISS-P

Legenda:

- PROJETO INTEGRANTE DO CORREDOR 2
- VIA PROJETADA
- PASSEIO PROJETADO
- TERRENO NATURAL
- GREIDE PROJETADO

Mapa chave:



Revisão nº

Descrição

Data

Projetista

Aprovação

Prefeitura de Fortaleza SEINF - SECRETARIA MUNICIPAL DE INFRAESTRUTURA

Unidade/Orgão: SECRETARIA MUNICIPAL DE INFRAESTRUTURA - SEINF

Nome do projeto: BRT - AV. PRESIDENTE CASTELO BRANCO

Título da folha: PROJETO GEOMÉTRICO - ESTACA 224 a 237

Responsável técnico: ENG. GUSTAVO BRASILEIRO COELHO (CREA/RN Nº 060471148-0) / ARG. IVO LEONARDO SALES FREIRE (CAU Nº A76105-2)

Coord. elab. de projetos: ANA MANUELA M. NOGUEIRA (CREA Nº 14921-D)

Data: ABR / 2014

Escala: 1:1000

Folha: 9 / 9

Arquivo: PROJETO GEOMÉTRICO-AV. PRES. CASTELO BRANCO

FORMATO A1 - INTERNO: 806 x 574 mm. EXTERNO: 941 x 534 mm.