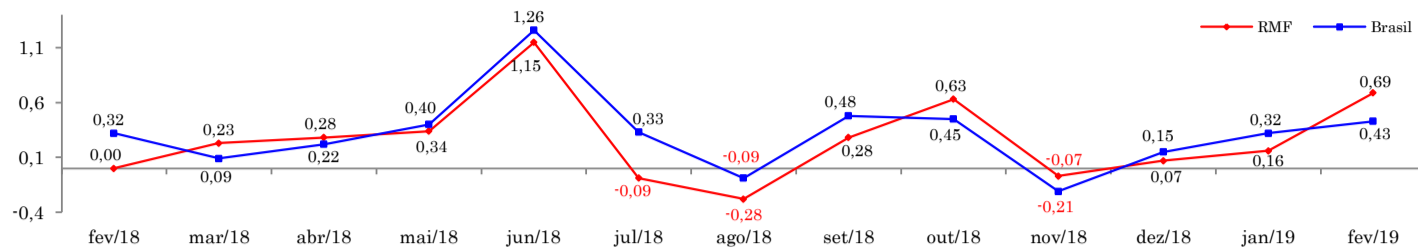


RADAR DA INFLAÇÃO

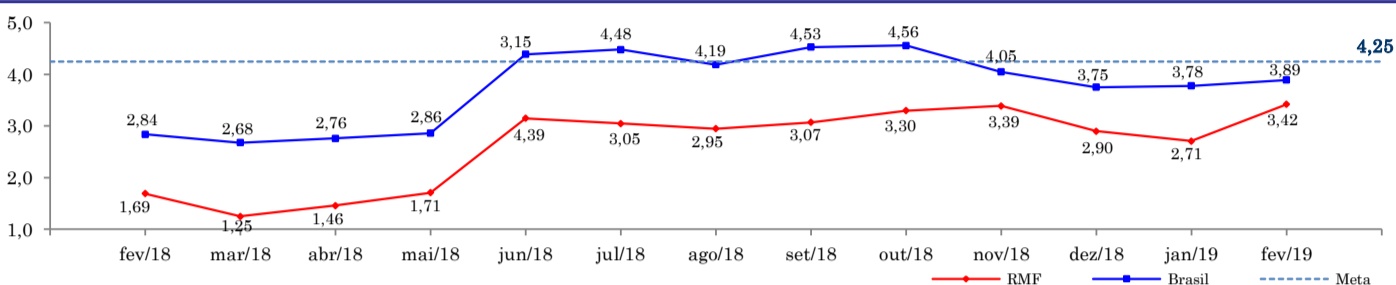
março/2019

VARIAÇÃO MENSAL DO IPCA (%) - IPCA/IBGE



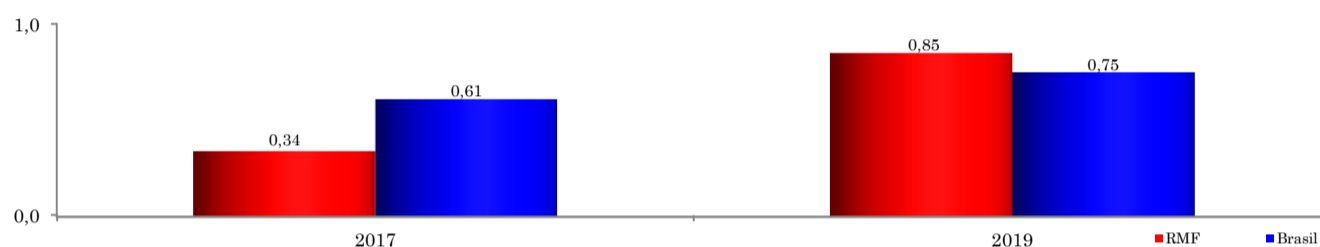
| | |
|-------------------|-------|
| fev/2019 - RMF | 0,69% |
| fev/2019 - Brasil | 0,43% |
| jan/2019 - RMF | 0,16% |
| jan/2019 - Brasil | 0,32% |

VARIAÇÃO ACUMULADA DE 12 MESES DO IPCA (%) - IPCA/IBGE



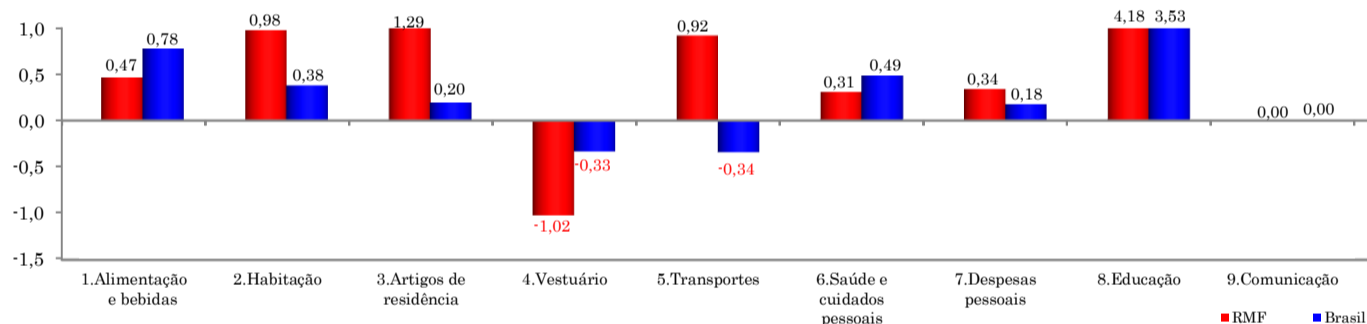
| | |
|-------------------------|-------|
| Meta IPCA | 4,25% |
| Acum. 12 Meses (RMF) | 3,42% |
| Acum. 12 Meses (Brasil) | 3,89% |

VARIAÇÃO ACUMULADA NO ANO DO IPCA (%) - IPCA/IBGE



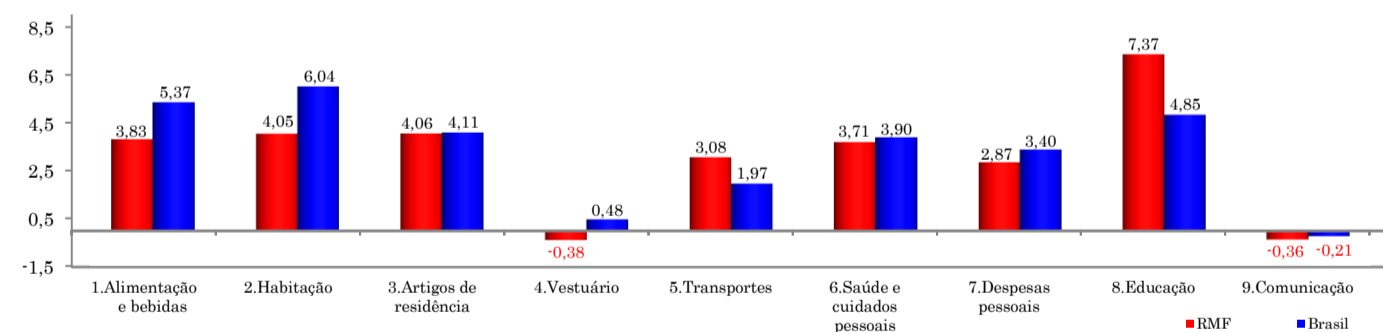
| | |
|-------------------------|-----------|
| RMF (2017) - RMF (2016) | 0,51 p.p. |
| BR (2017) - BR (2016) | 0,14 p.p. |

VARIAÇÃO MENSAL DO IPCA POR GRUPOS (%) - BRASIL E RMF - IPCA/IBGE



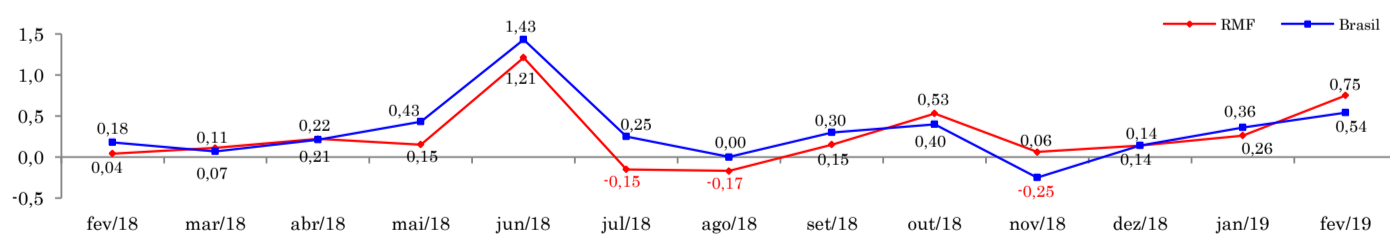
| Principais Grupos RMF | |
|---------------------------|-------|
| Alimentação e Bebidas | 0,47% |
| Habituação | 0,98% |
| Transportes | 0,92% |
| Saúde e Cuidados Pessoais | 0,31% |
| Despesas Pessoais | 0,34% |
| Educação | 4,18% |

VARIAÇÃO ACUMULADA DE 12 MESES POR GRUPOS (%) - BRASIL E RMF - IPCA/IBGE



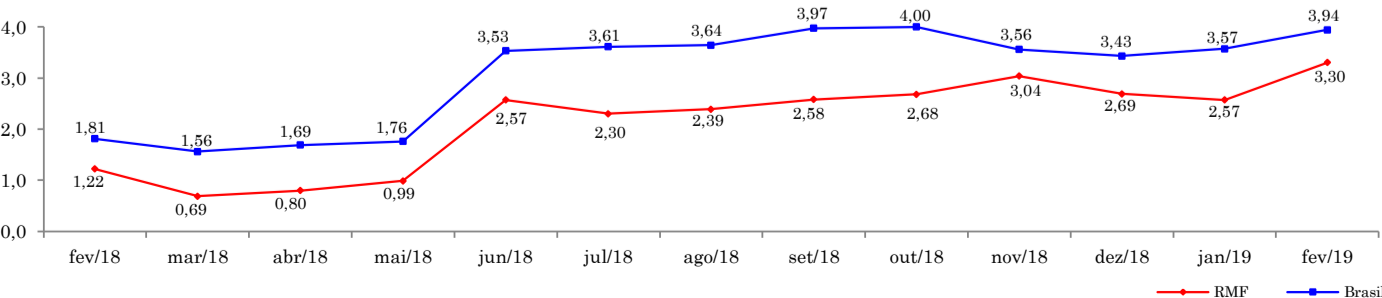
| Principais Grupos RMF | |
|---------------------------|-------|
| Alimentação e Bebidas | 3,83% |
| Habituação | 4,05% |
| Transportes | 3,08% |
| Saúde e Cuidados Pessoais | 3,71% |
| Despesas Pessoais | 2,87% |
| Educação | 7,37% |

VARIAÇÃO MENSAL DO INPC (%) - INPC/IBGE



| | |
|-------------------|-------|
| fev/2019 - RMF | 0,75% |
| fev/2019 - Brasil | 0,54% |
| jan/2019 - RMF | 0,26% |
| jan/2019 - Brasil | 0,36% |

VARIAÇÃO ACUMULADA DE 12 MESES DO INPC (%) - INPC/IBGE



| | |
|-------------------------|-------|
| Acum. 12 Meses (RMF) | 3,30% |
| Acum. 12 Meses (Brasil) | 3,94% |