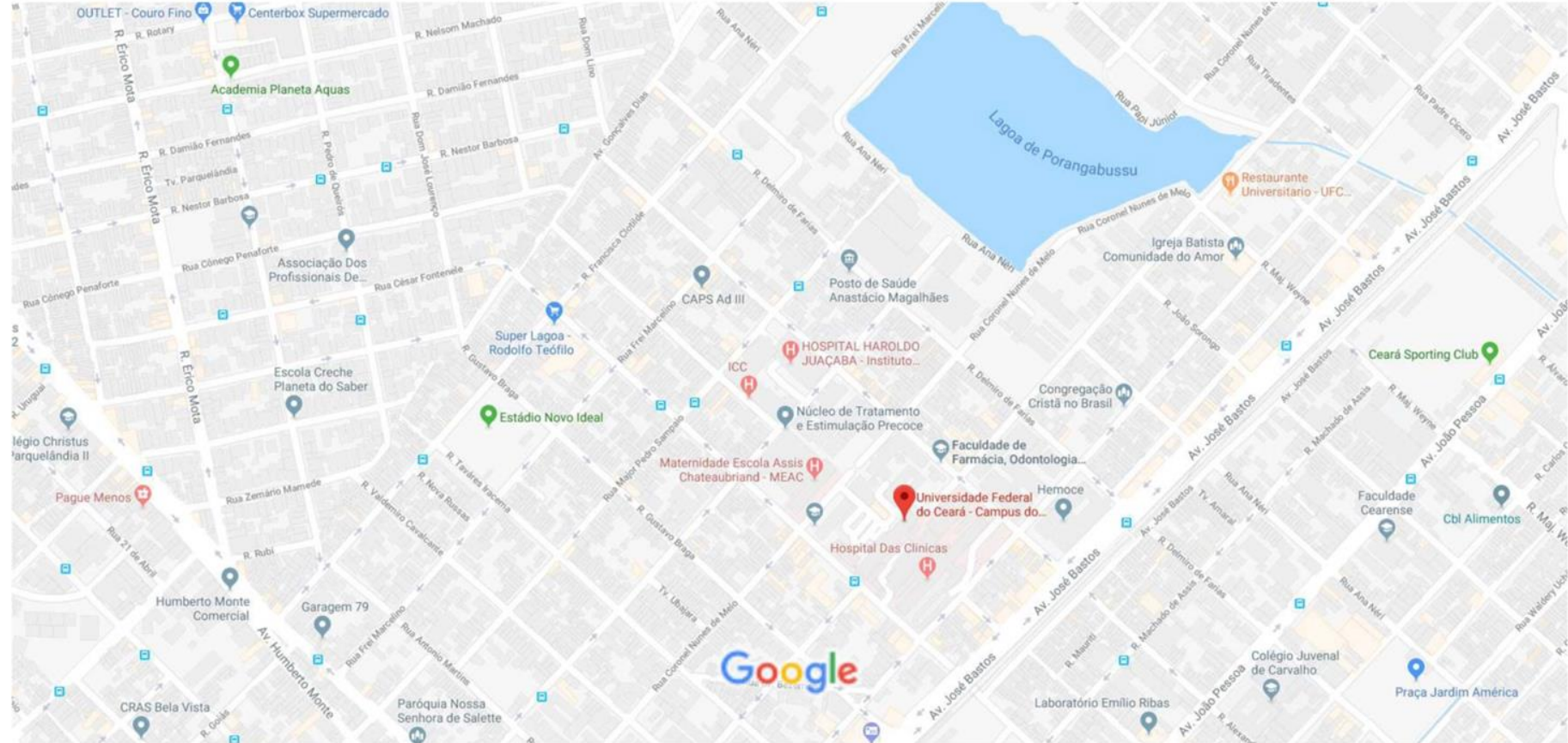


# JUSTIFICATIVAS DE IMPLANTAÇÃO E TIPOLOGIA







Hospital das Clínicas



Maternidade Escola



Odontologia



HEMOCE



Rua Desembargador Garcia



Rua Major Pedro Sampaio





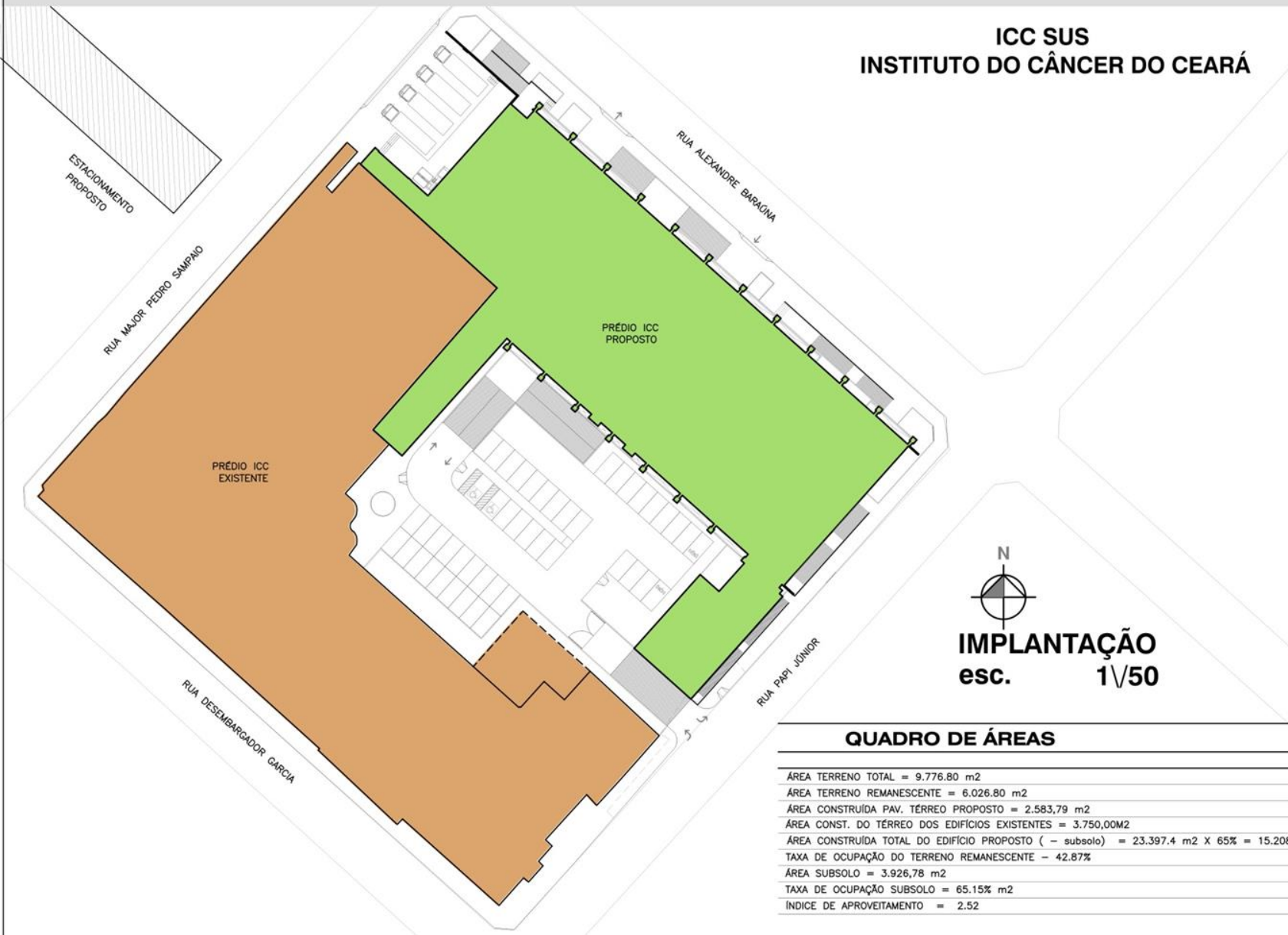
Rua Papi Junior



Rua Alexandre Baraúna



## ICC SUS INSTITUTO DO CÂNCER DO CEARÁ

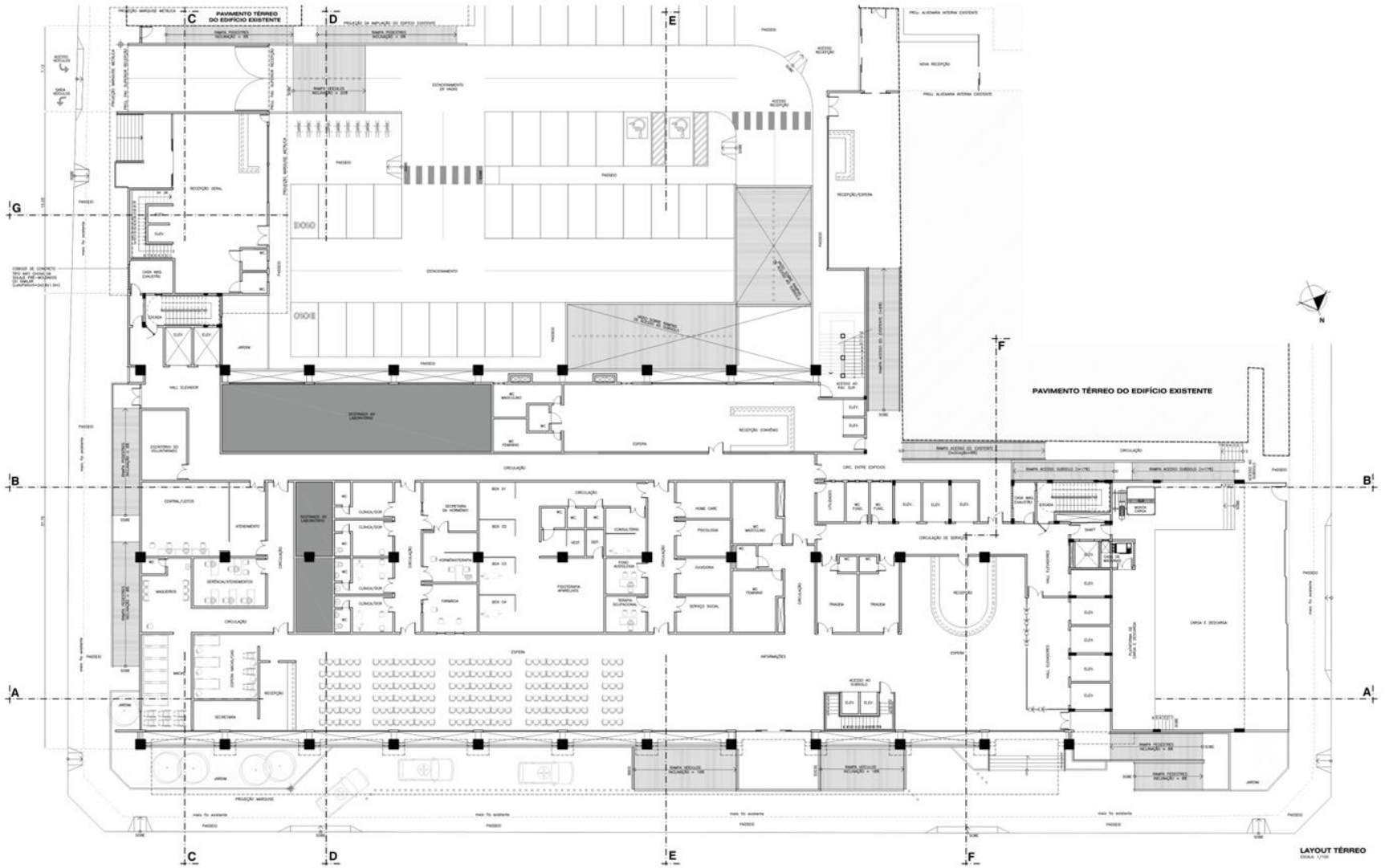


### QUADRO DE ÁREAS

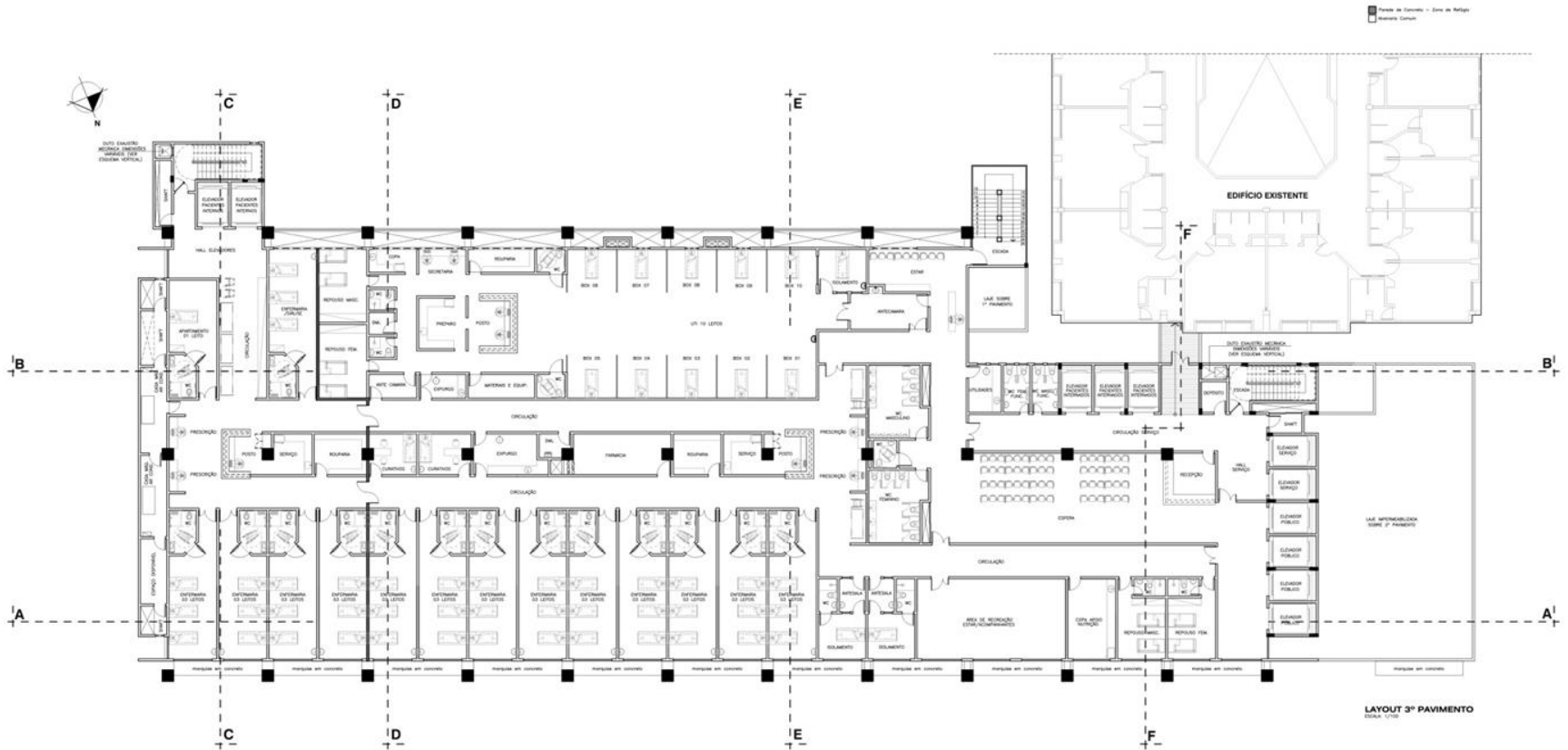
ÁREA TERRENO TOTAL = 9.776,80 m <sup>2</sup>
ÁREA TERRENO REMANESCENTE = 6.026,80 m <sup>2</sup>
ÁREA CONSTRUÍDA PAV. TÉRREO PROPOSTO = 2.583,79 m <sup>2</sup>
ÁREA CONST. DO TÉRREO DOS EDIFÍCIOS EXISTENTES = 3.750,00M <sup>2</sup>
ÁREA CONSTRUÍDA TOTAL DO EDIFÍCIO PROPOSTO ( - subsolo ) = 23.397,4 m <sup>2</sup> X 65% = 15.208,31 m <sup>2</sup>
TAXA DE OCUPAÇÃO DO TERRENO REMANESCENTE = 42,87%
ÁREA SUBSOLO = 3.926,78 m <sup>2</sup>
TAXA DE OCUPAÇÃO SUBSOLO = 65,15% m <sup>2</sup>
ÍNDICE DE APROVEITAMENTO = 2,52



**PORQUE NÃO VERTICALIZAR**



LAYOUT TÉRREO  
CANA 1/2000











**HOSPITAL  
DO CÂNCER**  
Instituto do Câncer do Ceará







Obrigado