



Prefeitura de  
**Fortaleza**



**SEMAS**

# Secretaria Municipal de Assistência Social

**Assistência Social como direito.**

[www.fortaleza.ce.gov.br](http://www.fortaleza.ce.gov.br)



Prefeitura de  
**Fortaleza**



**SEMAS**

## Criação da SEMAS

Lei Complementar nº 0039, de 10 /07/2007

Diário Oficial do Município em 13/07/2007

A SEMAS é a primeira Secretaria de  
Assistência Social de Fortaleza.



## ESTRUTURA DA ASSISTÊNCIA SOCIAL EM FORTALEZA

**SEMAS**



**DAS**



**Equipamentos  
Sociais**

- Proteção Social Básica
- Proteção Social Especial
- Gestão do SUAS
- CADÚNICO-PBF
- CAF
- Fundo Municipal
- Rede Conveniada
  
- Equipe de PSB
- Equipe de PSE
- Equipe do CADÚNICO-PBF
  
- 23 CRAS e 01 CRAS Itinerante
- 04 CREAS
- 01 Centro Pop
- 01 Casa de Passagem
- 07 Outras Unidades Sociais
- 04 Núcleos de MSE (3 LA e 1 PSC)



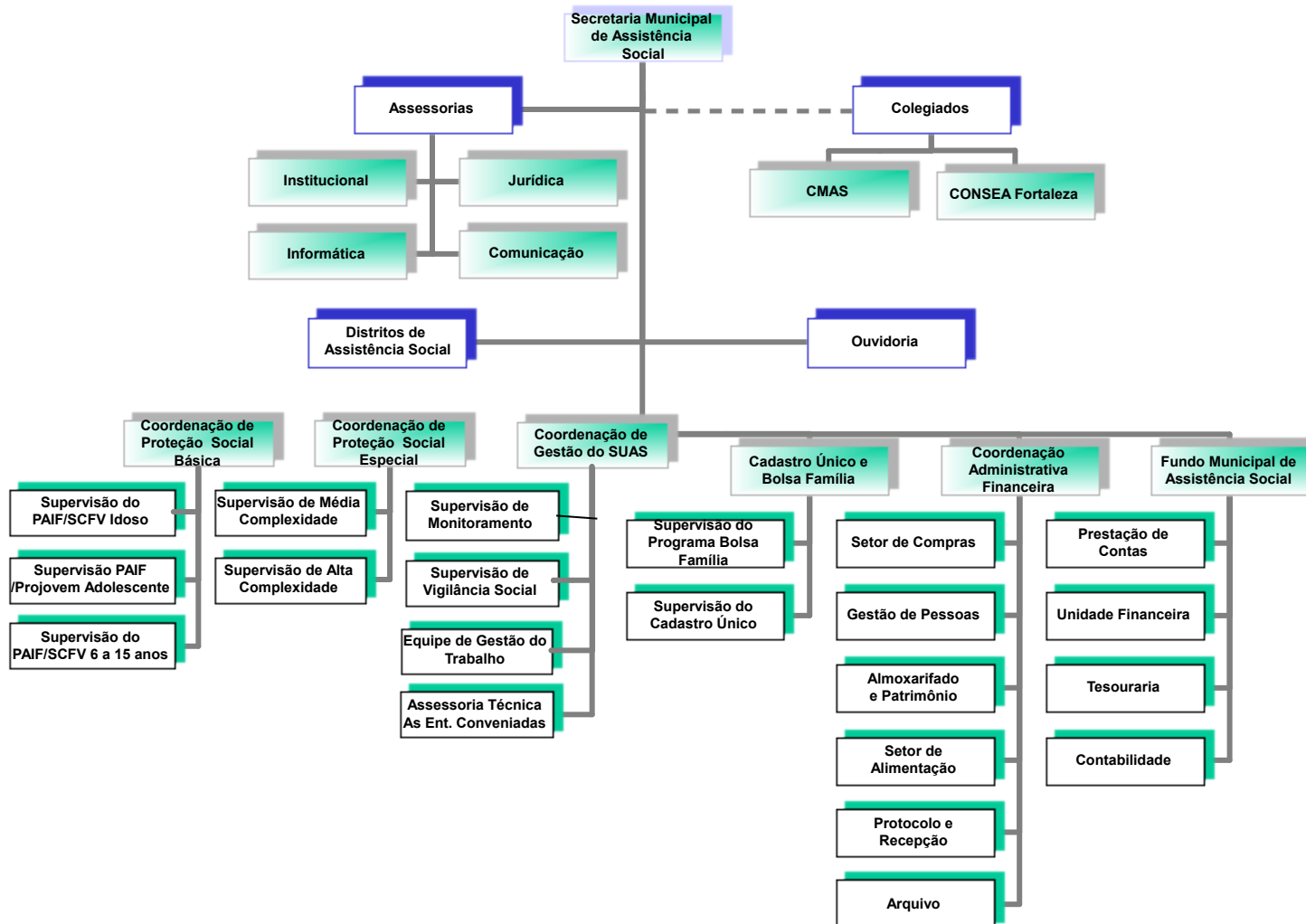
Prefeitura de  
**Fortaleza**



## ESTRUTURA

Coordenação de Gestão do SUAS;  
Coordenação da Proteção Social Básica;  
Coordenação da Proteção Social Especial;  
Coordenação do Cadastro Único e Bolsa Família;  
Coordenação Administrativa Financeira;  
Fundo Municipal de Assistência Social.

# ORGANOGRAMA DA SEMAS





Prefeitura de  
**Fortaleza**



## Coordenação de Gestão do SUAS

A Coordenação de Gestão do Sistema Único de Assistência Social (SUAS) coordena a implantação, implementação e estruturação do Sistema Único de Assistência Social – SUAS, bem como viabiliza a articulação das ações desenvolvidas pelas demais coordenações da SEMAS.

Estrutura:

- Supervisão de Vigilância Social
- Supervisão de Monitoramento
- Equipe de Gestão do Trabalho
- Assessoramento técnico às entidades da rede privada



Prefeitura de  
**Fortaleza**



## Coordenação da Proteção Social Básica

As ações e serviços da Proteção Social Básica “tem como objetivos prevenir situações de risco por meio do desenvolvimento de potencialidades e aquisições, e o fortalecimento de vínculos familiares e comunitários.” (PNAS, 2004, p. 33). Os serviços são desenvolvidos prioritariamente nos Centros de Referência da Assistência Social (CRAS), atualmente o município de Fortaleza conta com 23 CRAS e 1 CRAS Itinerante.



Prefeitura de  
**Fortaleza**



## Coordenação da Proteção Social Básica

- São desenvolvidos os seguintes serviços nos CRAS:
  - **Serviço de Proteção e Atendimento Integral à Família - PAIF;**
  - **Serviço de Convivência e Fortalecimento de Vínculos:**
    - Serviço para crianças e adolescentes de 6 a 15 anos / Programa de Erradicação do Trabalho Infantil;
    - Serviço para adolescentes e jovens de 15 a 17 anos (PROJOVEM ADOLESCENTE);
    - Serviço para idosos (Programa Municipal de Atendimento Básico a Pessoa Idosa -PABI).
  - **Concessão de Benefícios Eventuais;**
  - **Núcleo de Participação Popular-NUPPs .**





Prefeitura de  
**Fortaleza**



## Coordenação da Proteção Social Especial

**A ações e serviços da Coordenação da Proteção Social Especial possuem uma natureza protetiva, tendo em vista que atende a famílias e indivíduos em situação de risco pessoal ou social, cujos direitos tenham sido violados ou ameaçados.**

**Os serviços são organizados por níveis de complexidade, sendo classificados em média e alta complexidade.**



Prefeitura de  
**Fortaleza**



## Coordenação da Proteção Social Especial – Média Complexidade

- **CREAS:**

- Serviço de Proteção e Atendimento Especializado a Famílias e Indivíduos – PAEFI
- Serviço Especializado de Abordagem Social
- Serviço de proteção social a adolescentes em cumprimento de medida socioeducativa de Liberdade Assistida (LA) e de Prestação de Serviços à Comunidade (PSC)

- **CENTRO POP:**

- Serviço Especializado para Pessoas em Situação de Rua
- Serviço Especializado de Abordagem Social



Prefeitura de  
**Fortaleza**



## Coordenação da Proteção Social Especial – Alta Complexidade

- Casa de Passagem Elisabete de Almeida Lopes
- Serviço de Acolhimento Institucional para famílias e indivíduos em situação de rua.



Prefeitura de  
**Fortaleza**



## Coordenação do Cadastro Único e Programa Bolsa Família

**CADÚNICO:** um banco de dados - instrumento subsidiador para o planejamento de ações intersetoriais a partir das demandas apresentadas pelos perfis sociais das famílias inscritas.

### PROGRAMA BOLSA FAMÍLIA

O **Programa Bolsa Família** é um programa de transferência direta de renda com condicionalidades que beneficia famílias em situação de pobreza ou extrema pobreza.



Prefeitura de  
**Fortaleza**



## Coordenação do Cadastro Único e Programa Bolsa Família

- Quase 334 mil famílias inscritas no Cadastro Único
- 199.518 famílias beneficiários do Programa Bolsa Família (Outubro/2012)

Os serviços de atendimento às famílias do CADÚNICO-PBF são descentralizados e estão presentes em 20 CRAS, no Centro Pop, em 04 Centros de Cidadania e Unidades Sociais, no Terminal de Ônibus de Messejana, nas 06 Secretarias Executivas Regionais, na HABITAFOR e na SEMAS, perfazendo um total de **35 unidades de atendimento** do CADÚNICO-PBF em Fortaleza.



Prefeitura de  
**Fortaleza**



## Recursos Humanos – Servidores Estatutários

CARGO (Em exercício na Assistência Social)	QUANTIDADE
Assistente Social	43
Socióloga	01
Auxiliar Administrativo	02
Motorista	01

CARGO – Assistente Social	QUANTIDADE
Disposição para outros órgãos da PMF	13
Licença para interesse particular	03



Prefeitura de  
**Fortaleza**



## Recursos Humanos – Cargos Comissionados

CARGO	QUANTIDADE
Secretaria da SEMAS	01
Secretaria Executiva / DG-1	01
Assessor Técnico I / DNS-1	05
Assessor Técnico II / DNS-2	04
Assessor Administrativo I / DAS-1	12
Assessor Administrativo II / DAS-2	01
Assessor Administrativo III / DAS-3	01
Apoio Administrativo I / DNI-1	12
Apoio Administrativo III / DNI-3	01



ABBEM PROTEÇÃO SOCIAL BÁSICA	
FUNÇÃO	QUANTIDADE
Coord. de Projeto	01
Coord. De Cras	21
Supervisor de equipamento	05
Psicólogo	23
Assistente Social	44
Pedagogo	01
Sociólogo	01
Educador Social	31
Arte Educador	15
Apoio Administrativo	50
Assistente Administrativo	01
Total	193





PRISMA – CADASTRO ÚNICO	
Coord. De Equipamento	05
Coord. Adjunta de Programa	01
Coord. Adjunta de Projeto	01
Coord. Assessoria de Comunicação	01
Supervisor de equipamento	02
Assistente Social	30
Pedagogo	03
Nutricionista	01
Assistente Administrativo	04
Administrador de Rede	01



Técnico de Informática	05
Técnico em Geoprocessamento	01
Educador Social	01
Mobilizador Social	38
Apoio Administrativo	53
Codificador de Dados	97
Total	244



PRISMA – PROJOVEM	
Orientador Social	09
Assistente Social	01
Facilitador	05
Total	15





PRISMA – PROTEÇÃO ESPECIAL	
Coord. De Equipamento	02
Coord. Equipe	01
Coord. de Programa	01
Coordenador	06
Coord. Adjunta	01
Assistente Social	24
Pedagogo	12
Psicólogo	23
Advogado	02
Supervisor de Equipe	06



PRISMA – PROTEÇÃO ESPECIAL	
Assistente Técnico	10
Educador Social	72
Arte Educador	04
Apoio Administrativo	11
Agente Administrativo	01
Recepcionista	01
Porteiro	08
Vigilante	02
Cuidadora Social	04
Total	191



Prefeitura de  
**Fortaleza**



**SEMAS**

## Secretaria Municipal de Assistência Social

Av. da Universidade, nº 3.305, Benfica

(85) 3105.3440

[www.semas.fortaleza.ce.gov.br](http://www.semas.fortaleza.ce.gov.br)

[www.fortaleza.ce.gov.br](http://www.fortaleza.ce.gov.br)