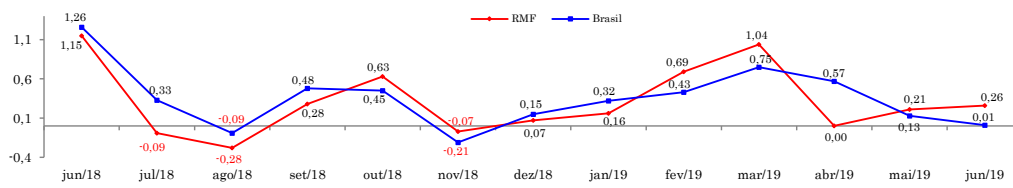


# RADAR DA INFLAÇÃO

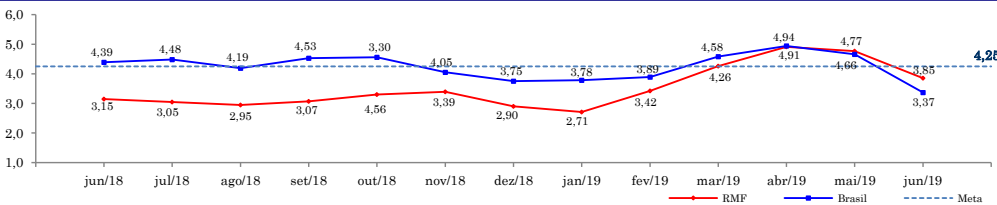
julho/2019

## VARIAÇÃO MENSAL DO IPCA (%) - IPCA/IBGE



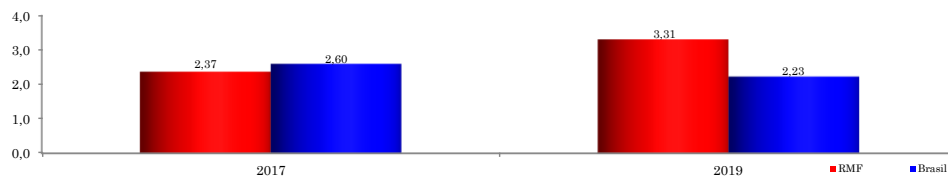
jun/2019 - RMF	0,26%
jun/2019 - Brasil	0,01%
mai/2019 - RMF	0,21%
mai/2019 - Brasil	0,13%

## VARIAÇÃO ACUMULADA DE 12 MESES DO IPCA (%) - IPCA/IBGE



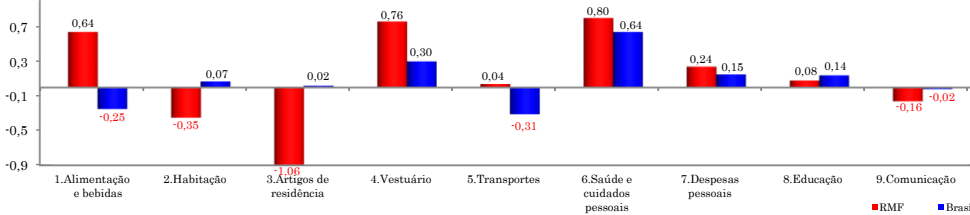
Meta IPCA	4,25%
Acum. 12 Meses (RMF)	3,85%
Acum. 12 Meses (Brasil)	3,37%

## VARIAÇÃO ACUMULADA NO ANO DO IPCA (%) - IPCA/IBGE



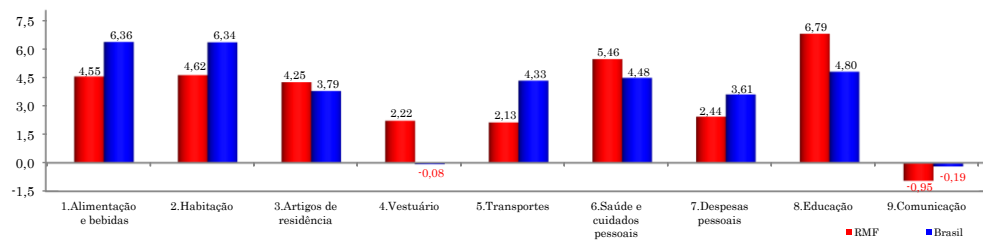
RMF (2017) - RMF (2016)	0,94 p.p.
BR (2017) - BR (2016)	-0,37 p.p.

## VARIAÇÃO MENSAL DO IPCA POR GRUPOS (%) - BRASIL E RMF - IPCA/IBGE



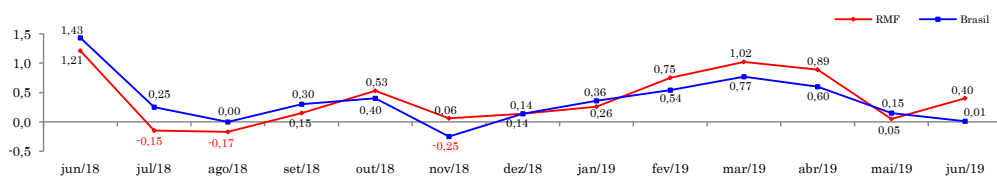
Principais Grupos RMF	
Alimentação e Bebidas	0,64%
Habitação	-0,35%
Transportes	0,04%
Saúde e Cuidados Pessoais	0,80%
Despesas Pessoais	0,24%
Educação	0,08%

## VARIAÇÃO ACUMULADA DE 12 MESES POR GRUPOS (%) - BRASIL E RMF - IPCA/IBGE



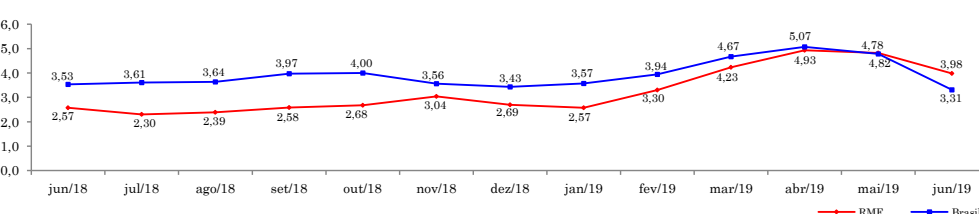
Principais Grupos RMF	
Alimentação e Bebidas	4,55%
Habitação	4,62%
Transportes	2,13%
Saúde e Cuidados Pessoais	5,46%
Despesas Pessoais	2,44%
Educação	6,79%

## VARIAÇÃO MENSAL DO INPC (%) - INPC/IBGE



jun/2019 - RMF	0,40%
jun/2019 - Brasil	0,01%
mai/2019 - RMF	0,05%
mai/2019 - Brasil	0,15%

## VARIAÇÃO ACUMULADA DE 12 MESES DO INPC (%) - INPC/IBGE



Acum. 12 Meses (RMF)	3,98%
Acum. 12 Meses (Brasil)	3,31%