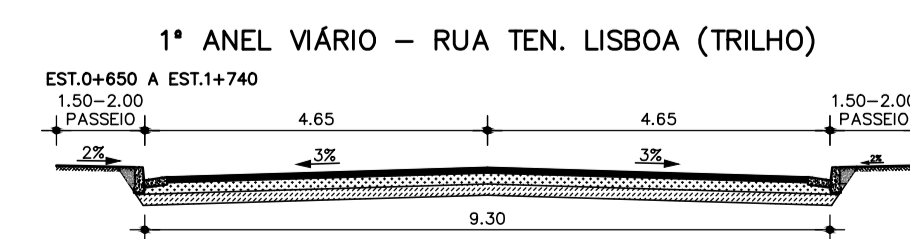
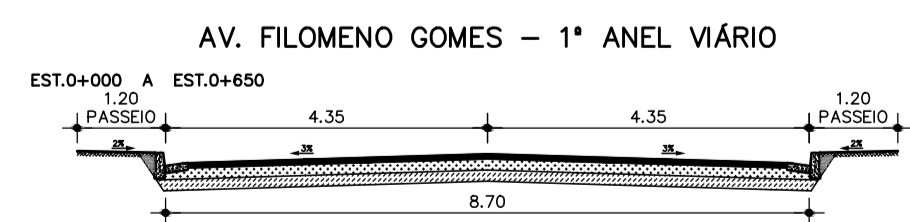


**SEÇÕES TIPO**  
ESC - 1/100



**LEGENDA:**

- TIL
- CXTH - CAIXA TELEMAR HORIZONTAL
- CXTV - CAIXA TELEMAR VERTICAL
- CXT
- CAIXA CAGECE
- PV
- BUEIRO/BOCA DE LOBO
- BOCA DE LOBO
- POSTE
- POSTE COELCE
- MURO
- ÁRVORE
- SEMÁFORO
- PLACA COMERCIAL
- MEIO-FIO EXISTENTE
- TERRENO NATURAL
- GREIDE DE TERRAPLENAGEM
- GREIDE DE PAVIMENTAÇÃO
- PARADA DE ÔNIBUS COM ABRIGO METÁLICO-EXISTENTE
- PARADA DE ÔNIBUS COM ABRIGO DE CONCRETO-EXISTENTE
- PARADA DE ÔNIBUS EXISTENTE
- RN IMPLANTADO - CHAPA DE ALUMÍNIO

**NOTAS:**

- 1) MEDIDAS EM METRO, EXCETO ONDE INDICADO
- 2) AS COTAS DE ELEVACÃO REFEREM-SE AO GREIDE DE PAVIMENTAÇÃO E AO GREIDE ATUAL
- 3) COTA DE TERRAPLENAGEM 37,5CM ABAIXO DA COTA DO GREIDE DE PAVIMENTAÇÃO
- 4) PAVIMENTO EXISTENTE: CBUQ ASSENTE SOBRE PEDRA TOSCA
- 5) AS RUAS TRANSVERSAIS SOFRERÃO UMA CONCORDÂNCIA NUMA EXTENSÃO DE 5,00m (APENAS UM AJUSTE)

Nº	DESCRIÇÃO DAS REVISÕES	DATA	EXEC.	VERIF.	APROV.
1	REVISÃO GERAL	SET/2013	PMF	PMF	PMF
0	EMIÇÃO INICIAL	SET/2013	PMF	PMF	PMF

**PREFEITURA MUNICIPAL DE FORTALEZA**  
SEINF - SECRETARIA MUNICIPAL DE INFRAESTRUTURA

**PROGRAMA DE TRANSPORTE URBANO DE FORTALEZA**  
PROJETO DE ENGENHARIA DE VIAS URBANAS - LOTE 5

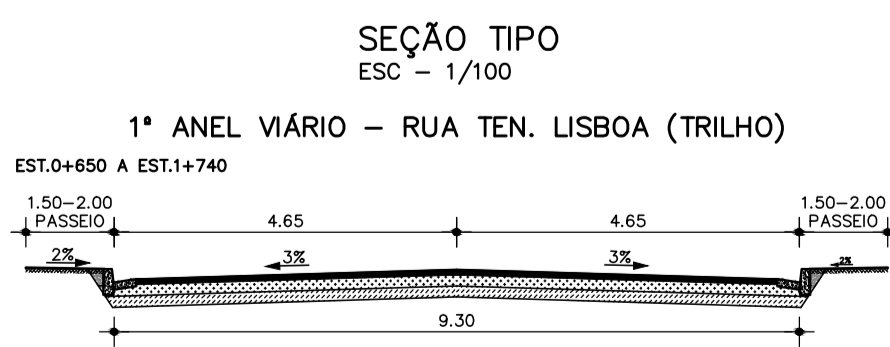
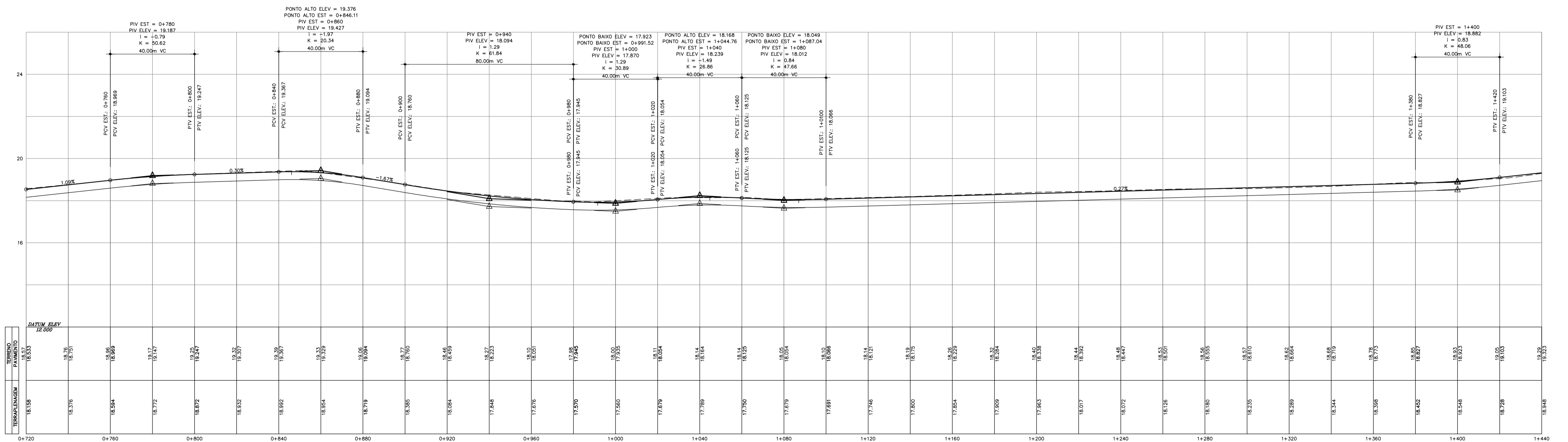
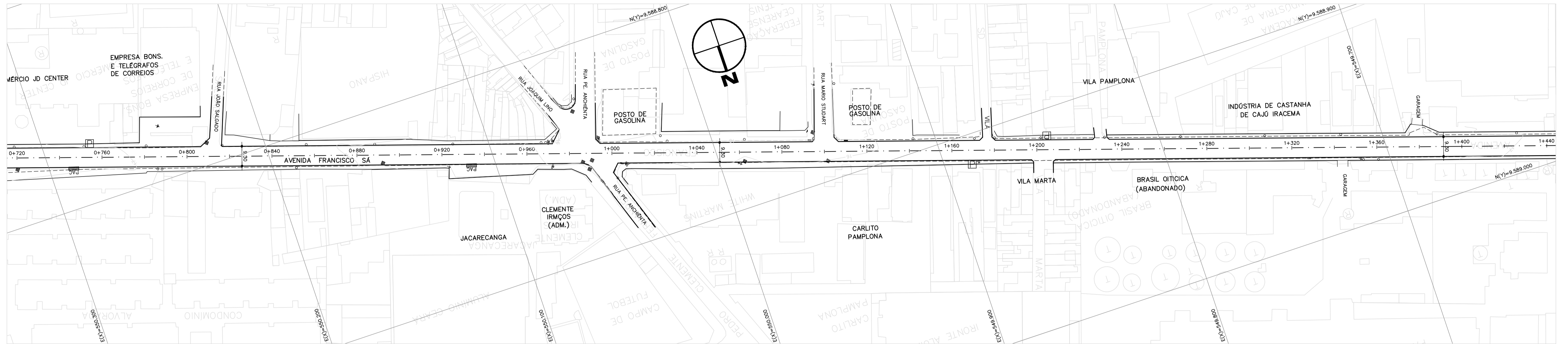
**PROJETO EXECUTIVO**

DATA: SET/2013    OBRA: AVENIDA FRANCISCO SÁ    ESCALA: H=1:1.000 V=1:100

REVISÃO: -    TÍTULO: PROJETO GEOMÉTRICO    FRANCHA: PG-01

EMPRESA: **EngSoft - Engenharia e Consultoria S/C Ltda.**





- LEGENDA:**
- TIL
  - CXTH - CAIXA TELEMAR HORIZONTAL
  - CXTV - CAIXA TELEMAR VERTICAL
  - CXT
  - CAIXA CAGECE
  - PV
  - BUEIRO/BOCA DE LOBO
  - BOCA DE LOBO
  - POSTE
  - POSTE COELCE
  - MURO
  - ÁRVORE
  - SEMÁFORO
  - PLACA COMERCIAL
  - MEIO-FIO EXISTENTE
- TERRENO NATURAL
  - GREIDE DE TERRAPLENAGEM
  - GREIDE DE PAVIMENTAÇÃO
  - PARADA DE ÔNIBUS COM ABRIGO METÁLICO-EXISTENTE
  - PARADA DE ÔNIBUS COM ABRIGO DE CONCRETO-EXISTENTE
  - PARADA DE ÔNIBUS EXISTENTE
  - RN IMPLANTADO - CHAPA DE ALUMÍNIO
- NOTAS:**
- 1) MEDIDAS EM METRO, EXCETO ONDE INDICADO
  - 2) AS COTAS DE ELEVACÃO REFEREM-SE AO GREIDE DE PAVIMENTAÇÃO E AO GREIDE ATUAL
  - 3) COTA DE TERRAPLENAGEM 37.5CM ABAIXO DA COTA DO GREIDE DE PAVIMENTAÇÃO
  - 4) PAVIMENTO EXISTENTE: CBUQ ASSENTE SOBRE PEDRA TOSCA
  - 5) AS RUAS TRANSVERSAIS SOFRERÃO UMA CONCORDÂNCIA NUMA EXTENSÃO DE 5,00m (APENAS UM AJUSTE)

Nº	DESCRIÇÃO DAS REVISÕES	DATA	EXEC.	VERIF.	APROV.
1	REVISÃO GERAL	SET/2013	PMF	PMF	PMF
0	EMISSÃO INICIAL	SET/2013	PMF	PMF	PMF

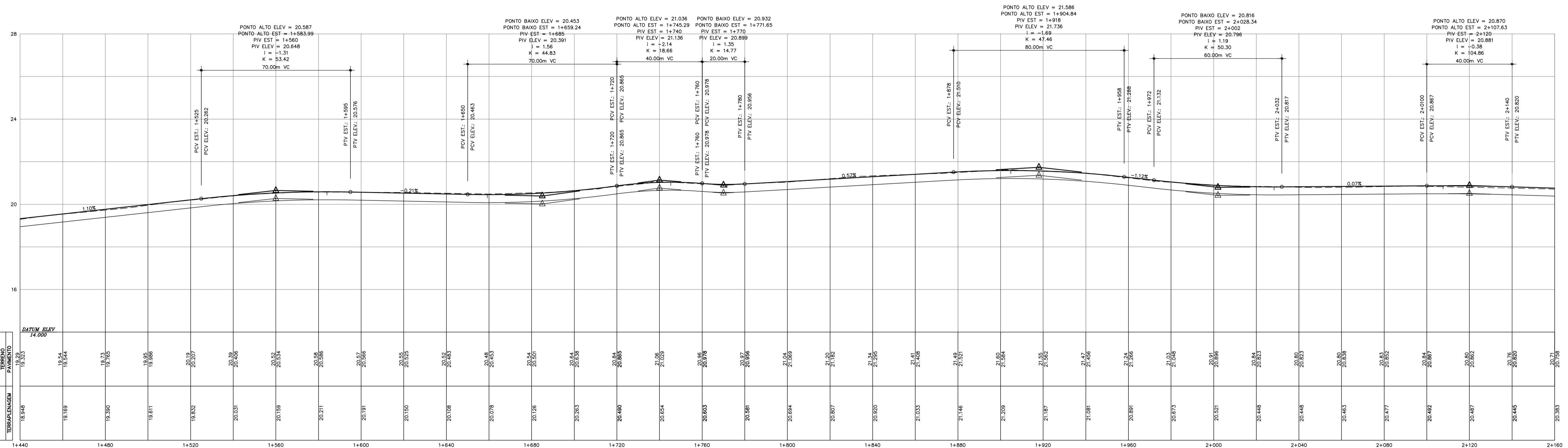
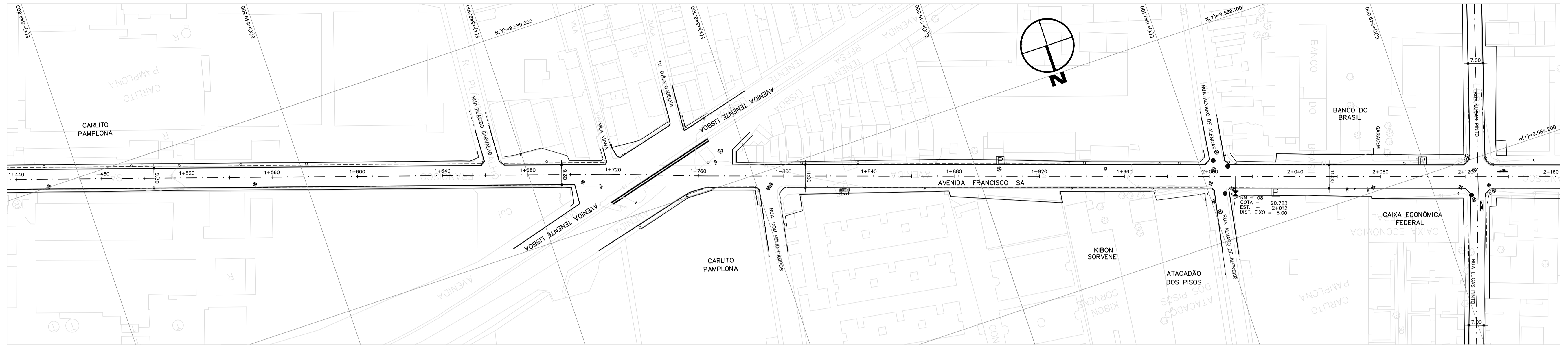
**PREFEITURA MUNICIPAL DE FORTALEZA**  
SEINF - SECRETARIA MUNICIPAL DE INFRAESTRUTURA

**PROGRAMA DE TRANSPORTE URBANO DE FORTALEZA**  
PROJETO DE ENGENHARIA DE VIAS URBANAS - LOTE 5

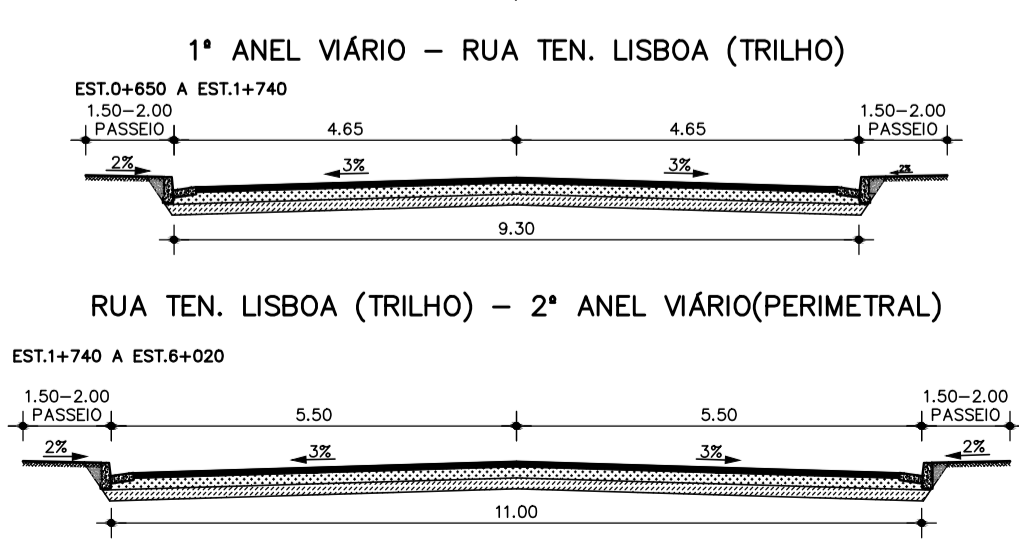
**PROJETO EXECUTIVO**

DATA: SET/2013	OBRA: AVENIDA FRANCISCO SÁ	ESCALA: H=1:1.000 V=1:100
REVISÃO: -	TÍTULO: PROJETO GEOMÉTRICO PLANTA E PERFIL - EST. 0+720 A 1+440	FRANCHA: PG-02
EMPRESA:  Engenharia e Consultoria S/C Ltda.		





**SEÇÕES TIPO**  
ESC - 1/100




**LEGENDA:**

- TIL
- CXTH - CAIXA TELEMAR HORIZONTAL
- CXTV - CAIXA TELEMAR VERTICAL
- CXT
- CAIXA CAGECE
- PV
- BUEIRO/BOCA DE LOBO
- BOCA DE LOBO
- POSTE
- POSTE COELCE
- MURO
- ÁRVORE
- SEMÁFORO
- PLACA COMERCIAL
- MEIO-FIO EXISTENTE
- TERRENO NATURAL
- GREIDE DE TERRAPLENAGEM
- GREIDE DE PAVIMENTAÇÃO
- PARADA DE ÔNIBUS COM ABRIGO METÁLICO-EXISTENTE
- PARADA DE ÔNIBUS COM ABRIGO DE CONCRETO-EXISTENTE
- PARADA DE ÔNIBUS EXISTENTE
- RN IMPLANTADO - CHAPA DE ALUMÍNIO

**NOTAS:**


- 1) MEDIDAS EM METRO, EXCETO ONDE INDICADO
- 2) AS COTAS DE ELEVAÇÃO REFEREM-SE AO GREIDE DE PAVIMENTAÇÃO E AO GREIDE ATUAL
- 3) COTA DE TERRAPLENAGEM 37.5CM ABAIXO DA COTA DO GREIDE DE PAVIMENTAÇÃO
- 4) PAVIMENTO EXISTENTE: CBUQ ASSENTE SOBRE PEDRA TOSCA
- 5) AS RUAS TRANSVERSAIS SOFRERÃO UMA CONCORDÂNCIA NUMA EXTENSÃO DE 5,00m (APENAS UM AJUSTE)

Nº	DESCRIÇÃO DAS REVISÕES	DATA	EXEC.	VERIF.	APROV.
1	REVISÃO GERAL	SET/2013	PMF	PMF	PMF
0	EMISSION INICIAL	SET/2013	PMF	PMF	PMF

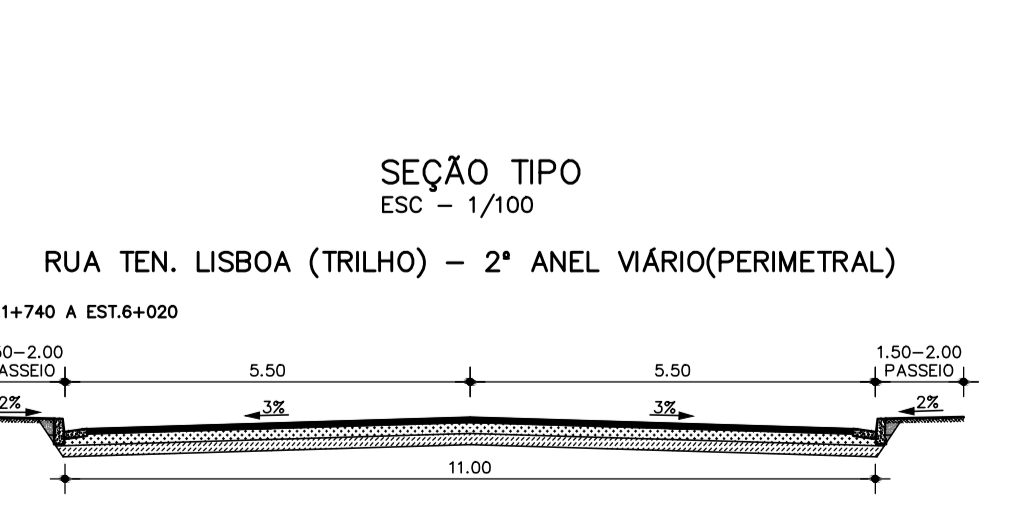
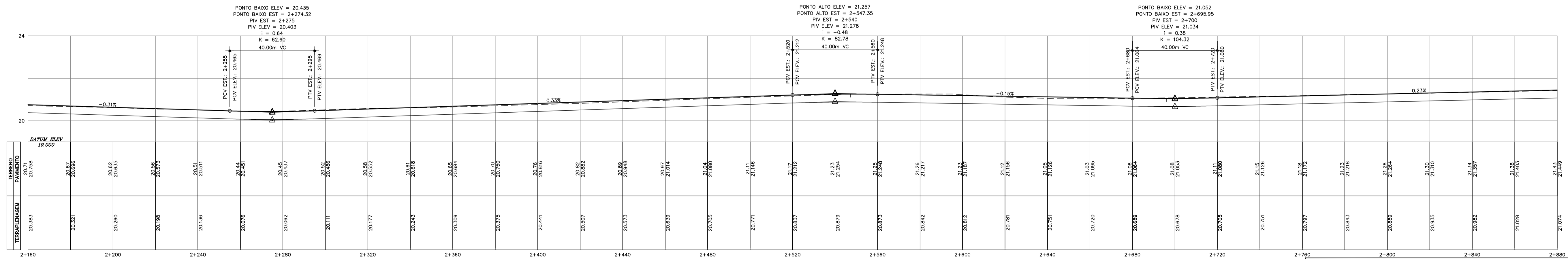
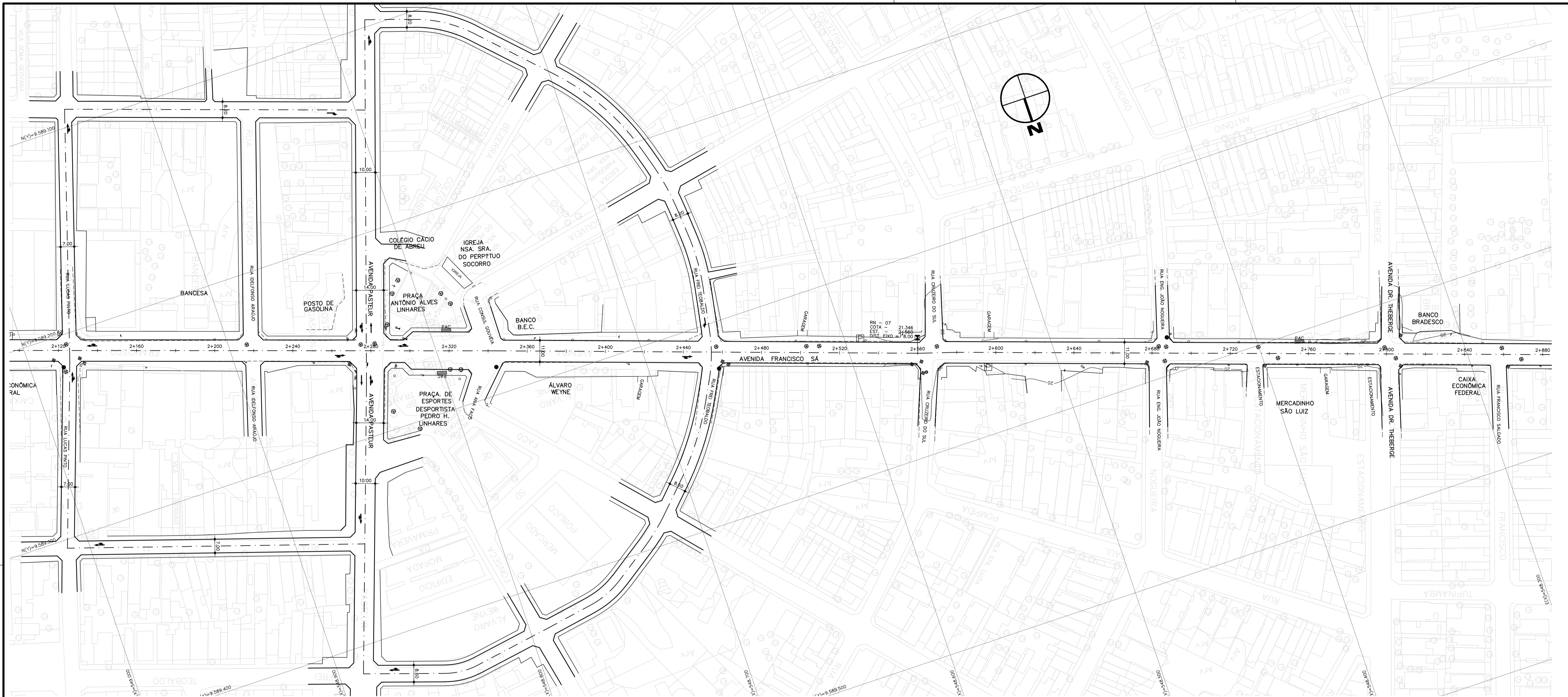

**PREFEITURA MUNICIPAL DE FORTALEZA**  
 SEINF - SECRETARIA MUNICIPAL DE INFRAESTRUTURA

**PROGRAMA DE TRANSPORTE URBANO DE FORTALEZA**  
 PROJETO DE ENGENHARIA DE VIAS URBANAS - LOTE 5

**PROJETO EXECUTIVO**


DATA: SET/2013	OBRA: AVENIDA FRANCISCO SÁ	ESCALA: H=1:1.000 V=1:100
REVISÃO: -	TÍTULO: PROJETO GEOMÉTRICO PLANTA E PERFIL - EST. 1+440 A 2+160	FRANCHA: PG-03
EMPRESA:  Engesoft - Engenharia e Consultoria S/C Ltda.		





- LEGENDA:**
- TIL
  - ▣ CXTH - CAIXA TELEMAR HORIZONTAL
  - ▣ CXTV - CAIXA TELEMAR VERTICAL
  - ▣ CXT
  - CAIXA CAGECE
  - ⊕ PV
  - ▭ BUEIRO/BOCA DE LOBO
  - ▭ BOCA DE LOBO
  - POSTE
  - POSTE COELCE
  - ▭ MURO
  - ÁRVORE
  - ▭ SEMÁFORO
  - ▭ PLACA COMERCIAL
  - ▭ MEIO-FIO EXISTENTE
  - TERRENO NATURAL
  - GREIDE DE TERRAPLENAGEM
  - GREIDE DE PAVIMENTAÇÃO
  - ▭ PARADA DE ÔNIBUS COM ABRIGO METÁLICO-EXISTENTE
  - ▭ PARADA DE ÔNIBUS COM ABRIGO DE CONCRETO-EXISTENTE
  - ▭ PARADA DE ÔNIBUS EXISTENTE
  - ▭ RN IMPLANTADO - CHAPA DE ALUMÍNIO
- NOTAS:**
- 1) MEDIDAS EM METRO, EXCETO ONDE INDICADO
  - 2) AS COTAS DE ELEVAÇÃO REFEREM-SE AO GREIDE DE PAVIMENTAÇÃO E AO GREIDE ATUAL
  - 3) COTA DE TERRAPLENAGEM 37,5CM ABAIXO DA COTA DO GREIDE DE PAVIMENTAÇÃO
  - 4) PAVIMENTO EXISTENTE: CBUQ ASSENTE SOBRE PEDRA TOSCA
  - 5) AS RUAS TRANSVERSAIS SOFRERÃO UMA CONCORDÂNCIA NUMA EXTENSÃO DE 5,00m (APENAS UM AJUSTE)

Nº	DESCRIÇÃO DAS REVISÕES	DATA	EXEC.	VERIF.	APROV.
1	REVISÃO GERAL	SET/2013	PMF	PMF	PMF
0	EMISSÃO INICIAL	SET/2013	PMF	PMF	PMF

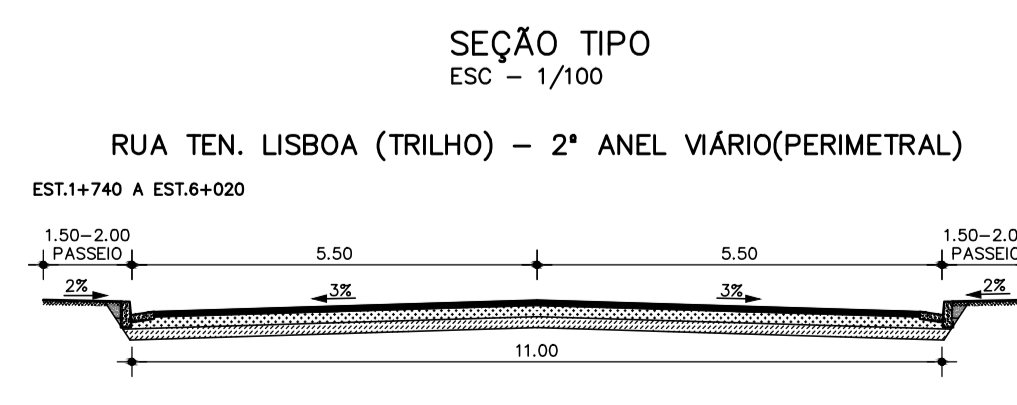
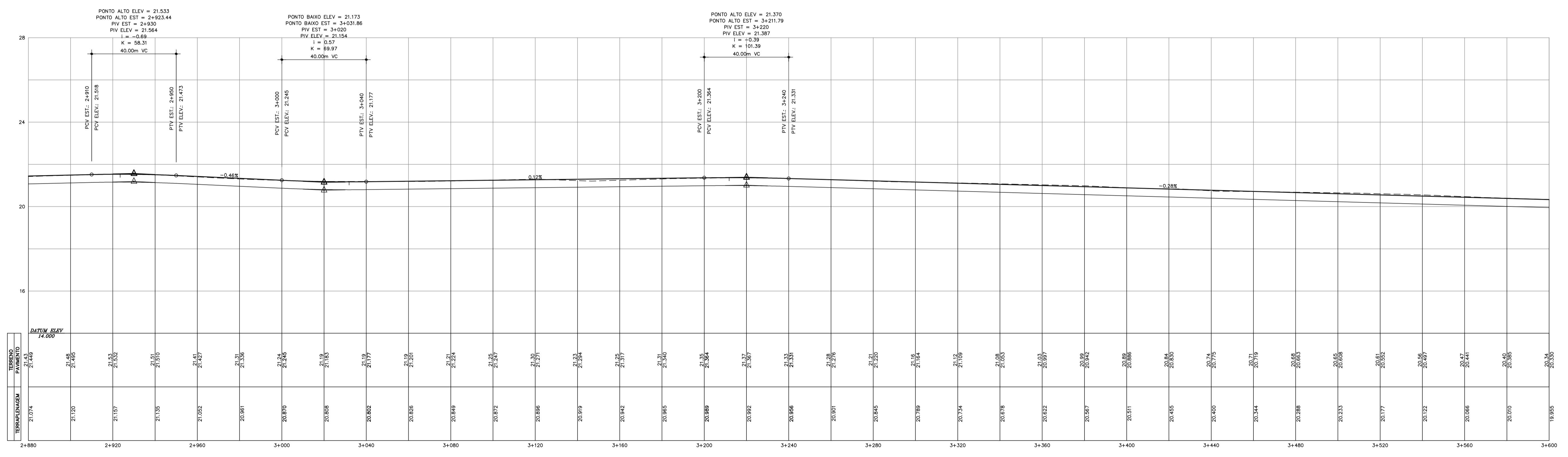
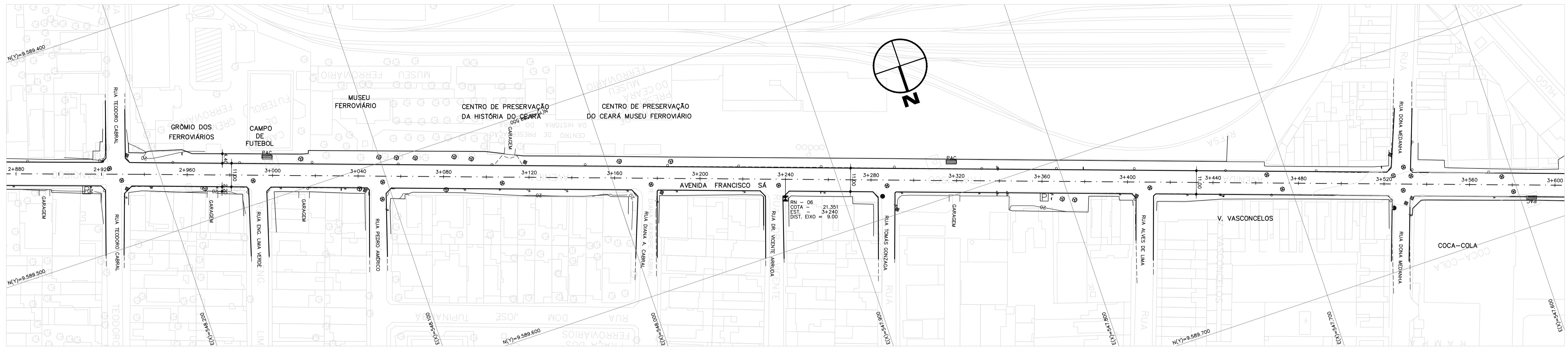

**PREFEITURA MUNICIPAL DE FORTALEZA**  
 SEINF - SECRETARIA MUNICIPAL DE INFRAESTRUTURA

**PROGRAMA DE TRANSPORTE URBANO DE FORTALEZA**  
 PROJETO DE ENGENHARIA DE VIAS URBANAS - LOTE 5

**PROJETO EXECUTIVO**

DATA: SET/2013	OBRA: AV. FRANCISCO SÁ	ESCALA: H=1:1.000 V=1:1.100
REVISÃO: -	TÍTULO: PROJETO GEOMÉTRICO PLANTA E PERFIL - EST. 2+160 A 2+880	FRANCHA: PG-04
EMPRESA:  Engesoft - Engenharia e Consultoria S/C Ltda.		





- LEGENDA:**
- TIL
  - CXTH - CAIXA TELEMAR HORIZONTAL
  - CXTV - CAIXA TELEMAR VERTICAL
  - CXT
  - CAIXA CAGECE
  - PV
  - BUEIRO/BOCA DE LOBO
  - BOCA DE LOBO
  - POSTE
  - POSTE COELCE
  - MURO
  - ÁRVORE
  - SEMÁFORO
  - ▲ PLACA COMERCIAL
  - MEIO-FIO EXISTENTE
  - TERRENO NATURAL
  - GREIDE DE TERRAPLENAGEM
  - GREIDE DE PAVIMENTAÇÃO
  - PARADA DE ÔNIBUS COM ABRIGO METÁLICO-EXISTENTE
  - PARADA DE ÔNIBUS COM ABRIGO DE CONCRETO-EXISTENTE
  - PARADA DE ÔNIBUS EXISTENTE
  - RN IMPLANTADO - CHAPA DE ALUMÍNIO
- NOTAS:**
- 1) MEDIDAS EM METRO, EXCETO ONDE INDICADO
  - 2) AS COTAS DE ELEVAÇÃO REFEREM-SE AO GREIDE DE PAVIMENTAÇÃO E AO GREIDE ATUAL
  - 3) COTA DE TERRAPLENAGEM 37.5CM ABAIXO DA COTA DO GREIDE DE PAVIMENTAÇÃO
  - 4) PAVIMENTO EXISTENTE: CBUQ ASSENTE SOBRE PEDRA TOSCA
  - 5) AS RUAS TRANSVERSAIS SOFRERÃO UMA CONCORDÂNCIA NUMA EXTENSÃO DE 5,00m (APENAS UM AJUSTE)

Nº	DESCRIÇÃO DAS REVISÕES	DATA	EXEC.	VERIF.	APROV.
1	REVISÃO GERAL	SET/2013	PMF	PMF	PMF
0	EMIÇÃO INICIAL	SET/2013	PMF	PMF	PMF

**PREFEITURA MUNICIPAL DE FORTALEZA**  
SEINF - SECRETARIA MUNICIPAL DE INFRAESTRUTURA

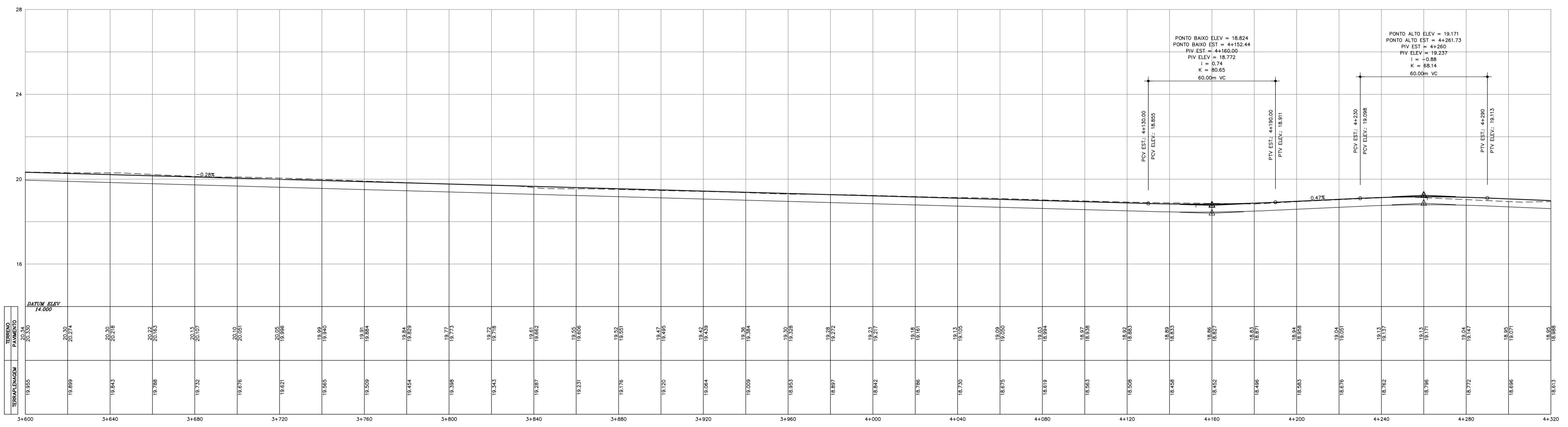
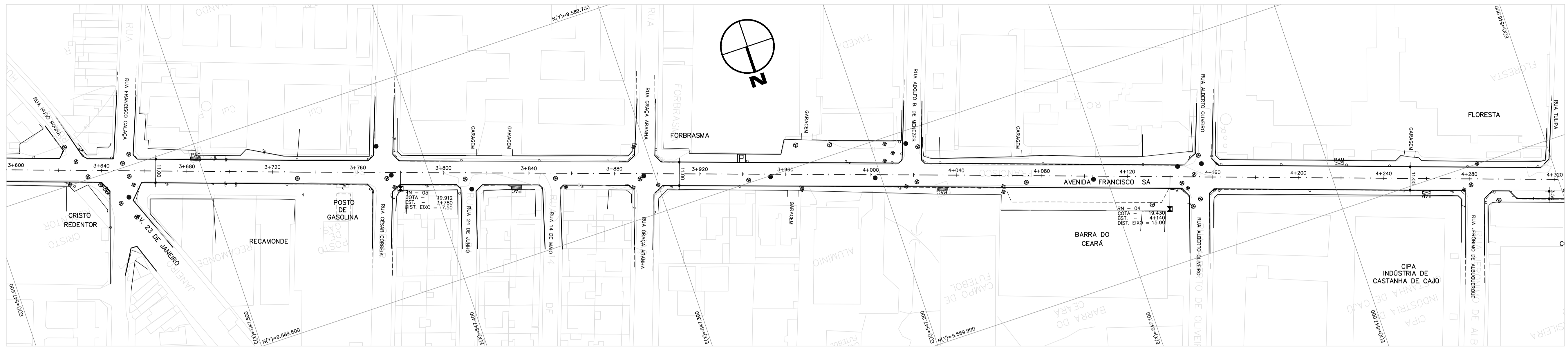
**PROGRAMA DE TRANSPORTE URBANO DE FORTALEZA**  
PROJETO DE ENGENHARIA DE VIAS URBANAS - LOTE 5

**PROJETO EXECUTIVO**

DATA: SET/2013    OBRA: AV. FRANCISCO SÁ    ESCALA: H=1:1.000 V=1:100

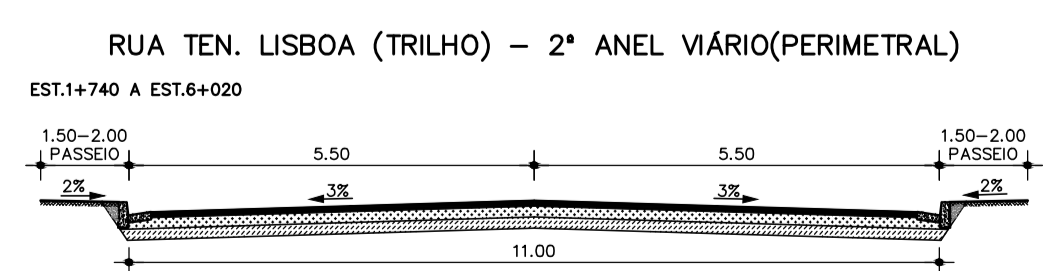
REVISÃO: -    TÍTULO: PROJETO GEOMÉTRICO    FRANCHA: PG-05

EMPRESA: **Engesoft** - Engenharia e Consultoria S/C Ltda.



TORNADO	TIPO	ELEV.
19.955	1	20.330
19.899	2	20.274
19.843	3	20.218
19.788	4	20.162
19.732	5	20.106
19.676	6	20.050
19.621	7	19.994
19.565	8	19.938
19.509	9	19.882
19.454	10	19.826
19.398	11	19.770
19.343	12	19.714
19.287	13	19.658
19.231	14	19.602
19.176	15	19.546
19.120	16	19.490
19.064	17	19.434
19.009	18	19.378
18.953	19	19.322
18.897	20	19.266
18.842	21	19.210
18.786	22	19.154
18.730	23	19.098
18.675	24	19.042
18.619	25	18.986
18.563	26	18.930
18.508	27	18.874
18.452	28	18.818
18.396	29	18.762
18.340	30	18.706
18.284	31	18.650
18.228	32	18.594
18.172	33	18.538
18.116	34	18.482
18.060	35	18.426
18.004	36	18.370
17.948	37	18.314
17.892	38	18.258
17.836	39	18.202
17.780	40	18.146
17.724	41	18.090
17.668	42	18.034
17.612	43	17.978
17.556	44	17.922
17.500	45	17.866
17.444	46	17.810
17.388	47	17.754
17.332	48	17.698
17.276	49	17.642
17.220	50	17.586
17.164	51	17.530
17.108	52	17.474
17.052	53	17.418
16.996	54	17.362
16.940	55	17.306
16.884	56	17.250
16.828	57	17.194
16.772	58	17.138
16.716	59	17.082
16.660	60	17.026
16.604	61	16.970
16.548	62	16.914
16.492	63	16.858
16.436	64	16.802
16.380	65	16.746
16.324	66	16.690
16.268	67	16.634
16.212	68	16.578
16.156	69	16.522
16.100	70	16.466
16.044	71	16.410
15.988	72	16.354
15.932	73	16.298
15.876	74	16.242
15.820	75	16.186
15.764	76	16.130
15.708	77	16.074
15.652	78	16.018
15.596	79	15.962
15.540	80	15.906
15.484	81	15.850
15.428	82	15.794
15.372	83	15.738
15.316	84	15.682
15.260	85	15.626
15.204	86	15.570
15.148	87	15.514
15.092	88	15.458
15.036	89	15.402
14.980	90	15.346
14.924	91	15.290
14.868	92	15.234
14.812	93	15.178
14.756	94	15.122
14.700	95	15.066
14.644	96	15.010
14.588	97	14.954
14.532	98	14.898
14.476	99	14.842
14.420	100	14.786

SEÇÃO TIPO  
ESC - 1/100



LEGENDA:

- TIL
- CXTH - CAIXA TELEMAR HORIZONTAL
- CXTV - CAIXA TELEMAR VERTICAL
- CXT
- CAIXA CAGECE
- ⊕ PV
- ⊖ BUEIRO/BOCA DE LOBO
- ⊖ BOCA DE LOBO
- POSTE
- POSTE COELCE
- MURO
- ⊕ ÁRVORE
- ⊕ SEMÁFORO
- ⊕ PLACA COMERCIAL
- MEIO-FIO EXISTENTE
- TERRENO NATURAL
- GREIDE DE TERRAPLENAGEM
- GREIDE DE PAVIMENTAÇÃO
- PARADA DE ÔNIBUS COM ABRIGO METÁLICO-EXISTENTE
- PARADA DE ÔNIBUS COM ABRIGO DE CONCRETO-EXISTENTE
- PARADA DE ÔNIBUS EXISTENTE
- RIL IMPLANTADO - CHAPA DE ALUMÍNIO

NOTAS:

- 1) MEDIDAS EM METRO, EXCETO ONDE INDICADO
- 2) AS COTAS DE ELEVAÇÃO REFEREM-SE AO GREIDE DE PAVIMENTAÇÃO E AO GREIDE ATUAL
- 3) COTA DE TERRAPLENAGEM 37.5CM ABAIXO DA COTA DO GREIDE DE PAVIMENTAÇÃO
- 4) PAVIMENTO EXISTENTE: CBUA ASSENTE SOBRE PEDRA TOSCA
- 5) AS RUAS TRANSVERSAIS SOFRERÃO UMA CONCORDÂNCIA NUMA EXTENSÃO DE 5,00m (APENAS UM AJUSTE)

Nº	DESCRIÇÃO DAS REVISÕES	DATA	EXEC.	VERIF.	APROV.
1	REVISÃO GERAL	SET/2013	PMF	PMF	PMF
0	EMISSÃO INICIAL	SET/2013	PMF	PMF	PMF

**PREFEITURA MUNICIPAL DE FORTALEZA**  
SEINF - SECRETARIA MUNICIPAL DE INFRAESTRUTURA

PROGRAMA DE TRANSPORTE URBANO DE FORTALEZA  
PROJETO DE ENGENHARIA DE VIAS URBANAS - LOTE 5

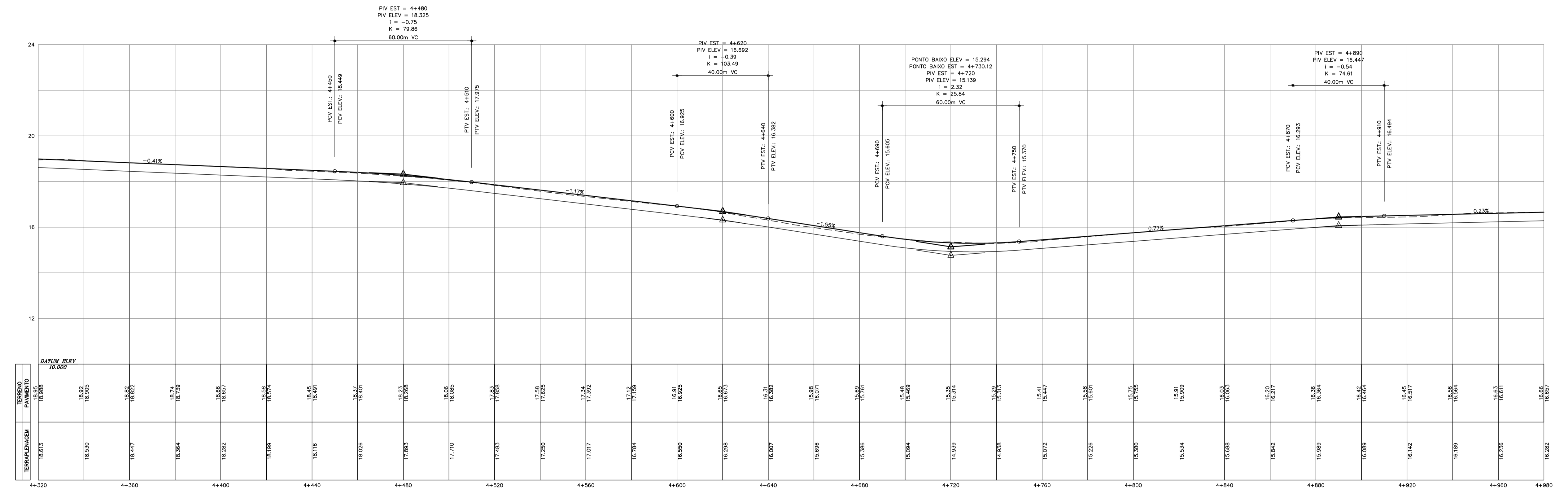
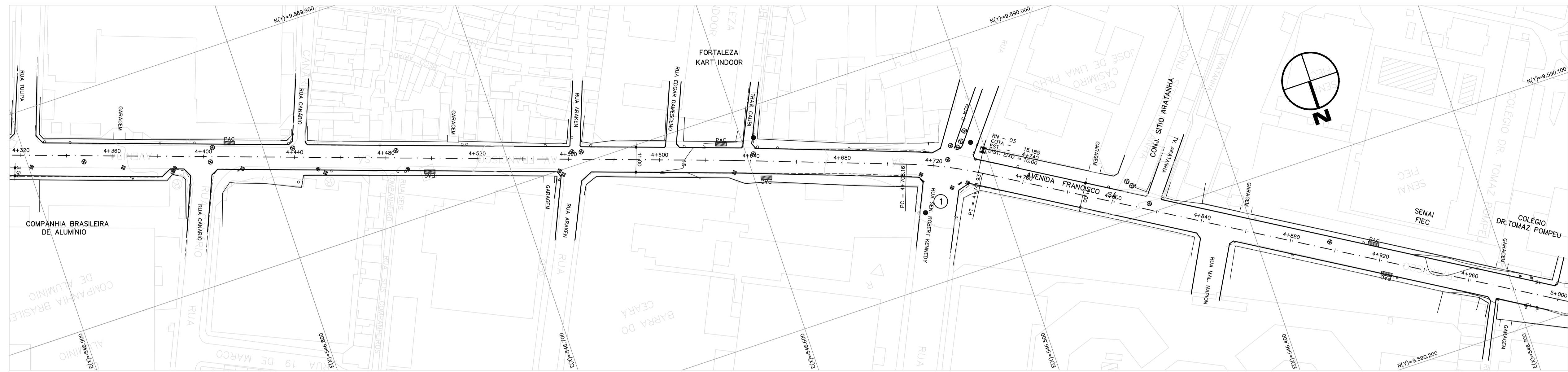
**PROJETO EXECUTIVO**

DATA: SET/2013    ORÇ: AV. FRANCISCO SÁ    ESCALA: H=1:1.000  
V=1:100

REVISÃO: -    TÍTULO: PROJETO GEOMÉTRICO    PRANCH: PG-06  
PLANTA E PERFIL - EST. 3+600 A 4+320

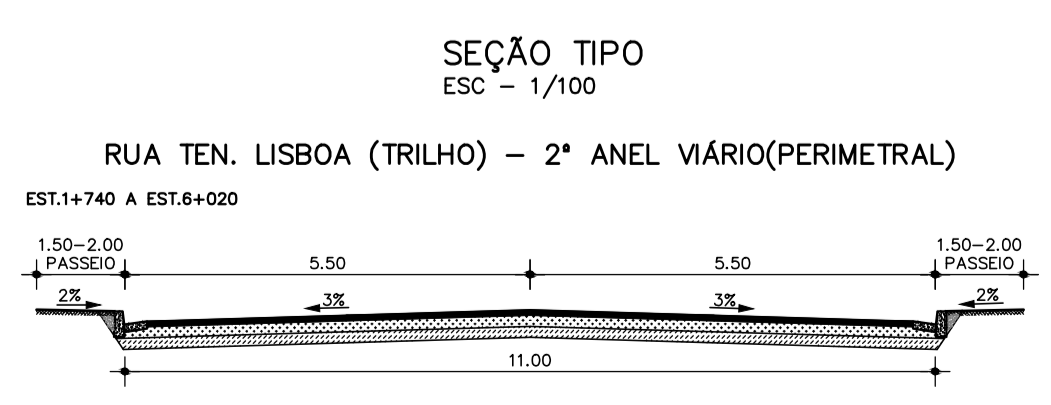
EMPRESA: EngSoft - Engenharia e Consultoria S/C Ltda.





TIPO	COORD. E	COORD. N
TERRENO NATURAL	18.613	18.998
GREIDE DE TERRAPLENAGEM	18.530	18.905
GREIDE DE PAVIMENTAÇÃO	18.447	18.812
	18.364	18.719
	18.282	18.627
	18.199	18.534
	18.116	18.441
	18.036	18.348
	17.953	18.255
	17.871	18.162
	17.788	18.069
	17.705	17.976
	17.622	17.883
	17.539	17.790
	17.456	17.697
	17.373	17.604
	17.290	17.511
	17.207	17.418
	17.124	17.325
	17.041	17.232
	16.958	17.139
	16.875	17.046
	16.792	16.953
	16.709	16.860
	16.626	16.767
	16.543	16.674
	16.460	16.581
	16.377	16.488
	16.294	16.395
	16.211	16.302
	16.128	16.209
	16.045	16.116
	15.962	16.023
	15.879	15.930
	15.796	15.837
	15.713	15.744
	15.630	15.651
	15.547	15.558
	15.464	15.465
	15.381	15.372
	15.298	15.279
	15.215	15.186
	15.132	15.093
	15.049	15.000
	14.966	14.907
	14.883	14.814
	14.800	14.721
	14.717	14.628
	14.634	14.535
	14.551	14.442
	14.468	14.349
	14.385	14.256
	14.302	14.163
	14.219	14.070
	14.136	13.977
	14.053	13.884
	13.970	13.791
	13.887	13.698
	13.804	13.605
	13.721	13.512
	13.638	13.419
	13.555	13.326
	13.472	13.233
	13.389	13.140
	13.306	13.047
	13.223	12.954
	13.140	12.861
	13.057	12.768
	12.974	12.675
	12.891	12.582

CURVA	ESTACA	COORD. E	COORD. N	ESTACA	COORD. E	COORD. N	AC	RAIO (m)	DESENV. (m)	TANG. (m)
1	4+708.16	546534.878	9590045.761	4+741.93	546504.409	9590066.199	11°05'16"	174.50	33.77	16.94



- LEGENDA:**
- TIL
  - ▣ CXTH - CAIXA TELEMAR HORIZONTAL
  - ▣ CXTV - CAIXA TELEMAR VERTICAL
  - ▣ CXT
  - CAIXA CAGECE
  - ⊕ PV
  - ⊖ BUEIRO/BOCA DE LOBO
  - BOCA DE LOBO
  - POSTE
  - POSTE COELCE
  - ▭ MURO
  - ⊕ ÁRVORE
  - ⊕ SEMÁFORO
  - ▭ PLACA COMERCIAL
  - MEIO-FIO EXISTENTE
  - TERRENO NATURAL
  - GREIDE DE TERRAPLENAGEM
  - GREIDE DE PAVIMENTAÇÃO
  - ▭ PARADA DE ÔNIBUS COM ABRIGO METÁLICO-EXISTENTE
  - ▭ PARADA DE ÔNIBUS COM ABRIGO DE CONCRETO-EXISTENTE
  - ▭ PARADA DE ÔNIBUS EXISTENTE
  - ▭ RN IMPLANTADO - CHAPA DE ALUMÍNIO
- NOTAS:**
- 1) MEDIDAS EM METRO, EXCETO ONDE INDICADO
  - 2) AS COTAS DE ELEVAÇÃO REFEREM-SE AO GREIDE DE PAVIMENTAÇÃO E AO GREIDE ATUAL
  - 3) COTA DE TERRAPLENAGEM 37.5CM ABAIXO DA COTA DO GREIDE DE PAVIMENTAÇÃO
  - 4) PAVIMENTO EXISTENTE: CBUQ ASSENTE SOBRE PEDRA TOSCA
  - 5) AS RUAS TRANSVERSAIS SOFRERÃO UMA CONCORDÂNCIA NUMA EXTENSÃO DE 5,00m (APENAS UM AJUSTE)

Nº	DESCRIÇÃO DAS REVISÕES	DATA	EXEC.	VERIF.	APROV.
1	REVISÃO GERAL	SET/2013	PMF	PMF	PMF
0	EMISSÃO INICIAL	SET/2013	PMF	PMF	PMF

**PREFEITURA MUNICIPAL DE FORTALEZA**  
SEINF - SECRETARIA MUNICIPAL DE INFRAESTRUTURA

**PROGRAMA DE TRANSPORTE URBANO DE FORTALEZA**  
PROJETO DE ENGENHARIA DE VIAS URBANAS - LOTE 5

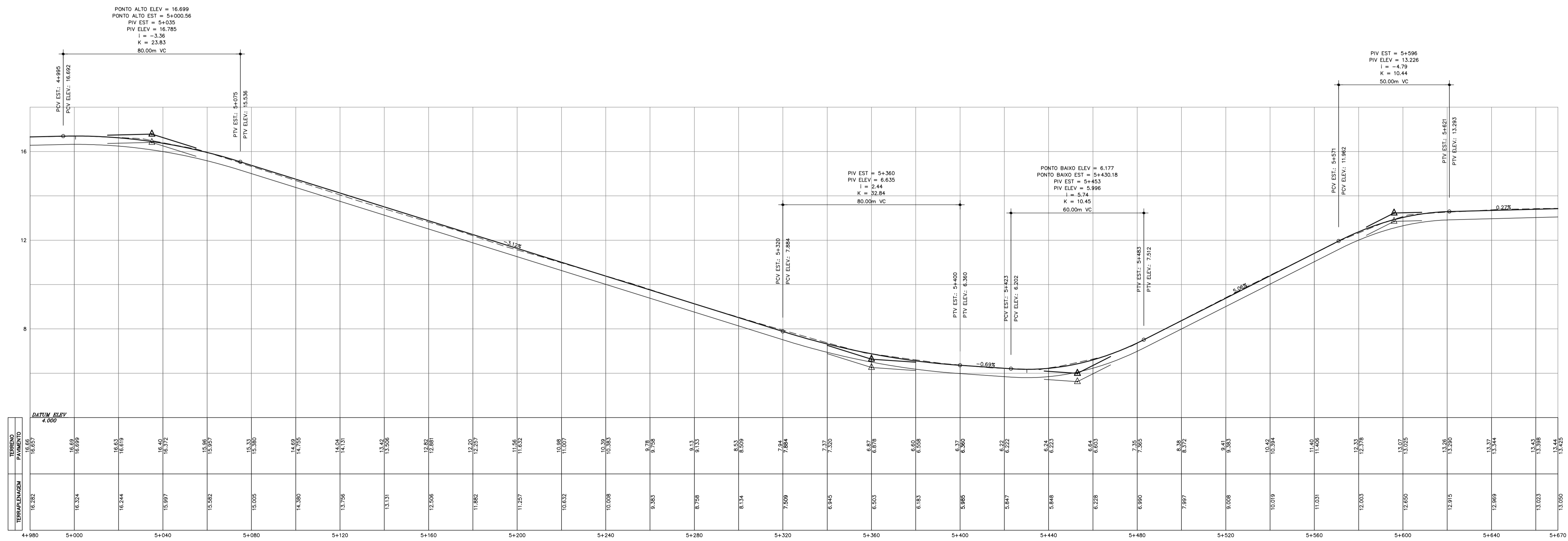
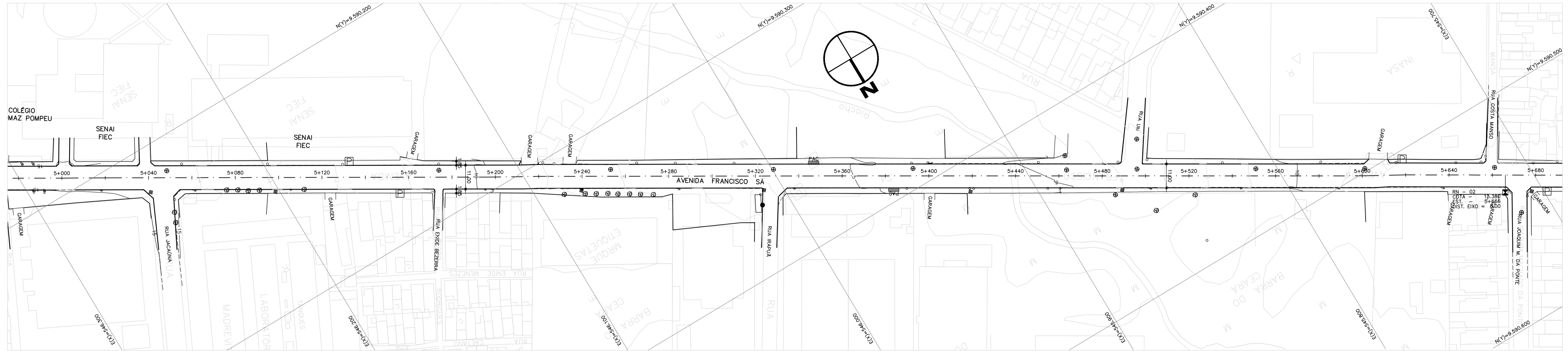
**PROJETO EXECUTIVO**

DATA: SET/2013    OBRA: AV. FRANCISCO SÁ    ESCALA: H=1:1.000 V=1:100

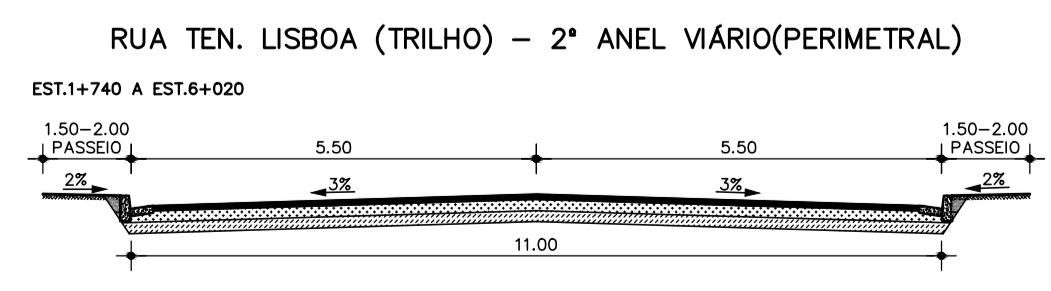
REVISÃO: -    TÍTULO: PROJETO GEOMÉTRICO    PRANCHA: PG-07

EMPRESA: Engesoft - Engenharia e Consultoria S/C Ltda.





SEÇÃO TIPO  
ESC - 1/100



LEGENDA:

- TIL
- CXTH - CAIXA TELEMAR HORIZONTAL
- CXTV - CAIXA TELEMAR VERTICAL
- CXT
- CAIXA CAGECE
- PV
- BUEIRO/BOCA DE LOBO
- BOCA DE LOBO
- POSTE
- POSTE COELCE
- MURO
- ARVORE
- SEMAFORO
- PLACA COMERCIAL
- MEIO-FIO EXISTENTE
- TERRENO NATURAL
- GREIDE DE TERRAPENAGEM
- GREIDE DE PAVIMENTAÇÃO
- PARADA DE ONIBUS COM ABRIGO METALICO-EXISTENTE
- PARADA DE ONIBUS COM ABRIGO DE CONCRETO-EXISTENTE
- PARADA DE ONIBUS EXISTENTE
- RN IMPLANTADO - CHAPA DE ALUMINIO

NOTAS:

- 1) MEDIDAS EM METRO, EXCETO ONDE INDICADO
- 2) AS COTAS DE ELEVAÇÃO REFEREM-SE AO GREIDE DE PAVIMENTAÇÃO E AO GREIDE ATUAL
- 3) COTA DE TERRAPENAGEM 37.5CM ABAIXO DA COTA DO GREIDE DE PAVIMENTAÇÃO
- 4) PAVIMENTO EXISTENTE: CBUQ ASSENTE SOBRE PEDRA TOSCA
- 5) AS RUAS TRANSVERSAIS SOFRERÃO UMA CONCORDÂNCIA NUMA EXTENSÃO DE 5,00m (APENAS UM AJUSTE)

Nº	DESCRIÇÃO DAS REVISÕES	DATA	EXEC.	VERIF.	APROV.
1	REVISÃO GERAL	SET/2013	PMF	PMF	PMF
0	EMISSÃO INICIAL	SET/2013	PMF	PMF	PMF

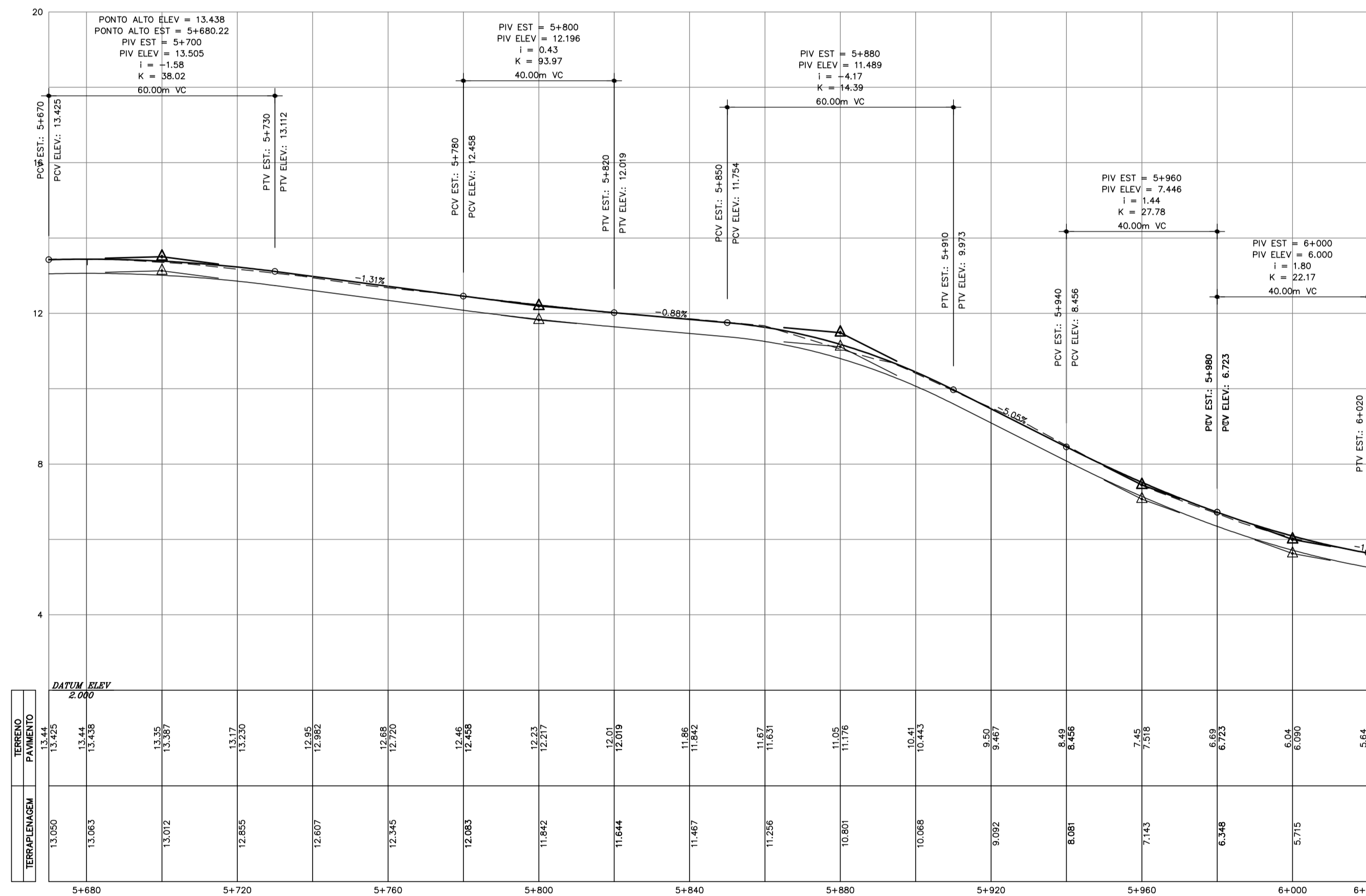
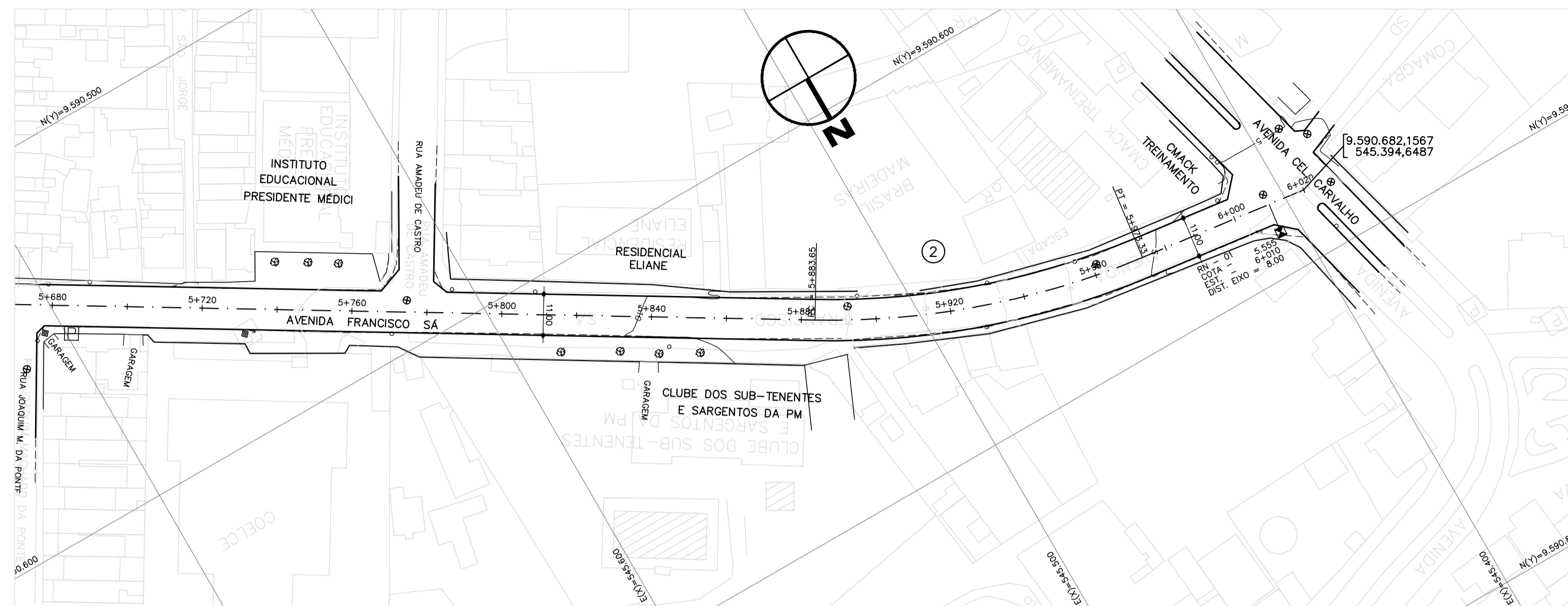
**PREFEITURA MUNICIPAL DE FORTALEZA**  
SEINF - SECRETARIA MUNICIPAL DE INFRAESTRUTURA

**PROGRAMA DE TRANSPORTE URBANO DE FORTALEZA**  
PROJETO DE ENGENHARIA DE VIAS URBANAS - LOTE 5

**PROJETO EXECUTIVO**

DATA: SET/2013	OBRA: AV. FRANCISCO SÁ	ESCALA: H=1:1.000 V=1:100
REVISÃO: -	TÍTULO: PROJETO GEOMÉTRICO PLANTA E PERFIL - EST. 4+980 A 5+670	PRANCHA: PG-08
EMPRESA: EngSoft - Engenharia e Consultoria S/C Ltda.		





CURVA	PC			PT			AC	RAIO (m)	DESENV. (m)	TANG. (m)
	ESTACA	COORD. E	COORD. N	ESTACA	COORD. E	COORD. N				
2	5+883.65	54525.039	9590646.985	5+973.33	545440.951	9590676.251	23°50'38"	215.50	89.68	45.50

**LEGENDA:**

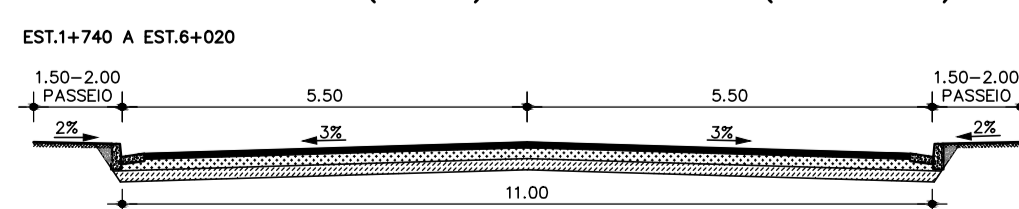
- TIL
- ⊠ CXTH - CAIXA TELEMAR HORIZONTAL
- ⊠ CXTV - CAIXA TELEMAR VERTICAL
- ⊠ CXT
- CAIXA CAGECE
- ⊠ PV
- BUEIRO/BOCA DE LOBO
- ⊠ BOCA DE LOBO
- POSTE
- POSTE COELCE
- MURO
- ⊠ ÁRVORE
- ⊠ SEMÁFORO
- PLACA COMERCIAL
- MEIO-FIO EXISTENTE
- TERRENO NATURAL
- GREIDE DE TERRAPLENAGEM
- GREIDE DE PAVIMENTAÇÃO
- ⊠ PARADA DE ÔNIBUS COM ABRIGO METÁLICO-EXISTENTE
- ⊠ PARADA DE ÔNIBUS COM ABRIGO DE CONCRETO-EXISTENTE
- ⊠ PARADA DE ÔNIBUS EXISTENTE
- ⊠ RN IMPLANTADO - CHAPA DE ALUMÍNIO

**NOTAS:**

- 1) MEDIDAS EM METRO, EXCETO ONDE INDICADO
- 2) AS COTAS DE ELEVAÇÃO REFEREM-SE AO GREIDE DE PAVIMENTAÇÃO E AO GREIDE ATUAL
- 3) COTA DE TERRAPLENAGEM 37.5CM ABAIXO DA COTA DO GREIDE DE PAVIMENTAÇÃO
- 4) PAVIMENTO EXISTENTE: CBUQ ASSENTE SOBRE PEDRA TOSCA
- 5) AS RUAS TRANSVERSAIS SOFRERÃO UMA CONCORDÂNCIA NUMA EXTENSÃO DE 5,00m (APENAS UM AJUSTE)

**SEÇÃO TIPO**  
ESC - 1/100

RUA TEN. LISBOA (TRILHO) - 2ª ANEL VIÁRIO(PERIMETRAL)



Nº	DESCRIÇÃO DAS REVISÕES	DATA	EXEC.	VERIF.	APROV.
1	REVISÃO GERAL	SET/2013	PMF	PMF	PMF
0	EMISSÃO INICIAL	SET/2013	PMF	PMF	PMF

**PREFEITURA MUNICIPAL DE FORTALEZA**  
SEINF - SECRETARIA MUNICIPAL DE INFRAESTRUTURA

**PROGRAMA DE TRANSPORTE URBANO DE FORTALEZA**  
PROJETO DE ENGENHARIA DE VIAS URBANAS - LOTE 5

**PROJETO EXECUTIVO**

DATA: SET/2013    OBRA: AV. FRANCISCO SÁ    ESCALA: H=1:1.000, V=1:100

REVISÃO: —    TÍTULO: PROJETO GEOMÉTRICO (PLANTA E PERFIL)    FRANCHA: PG-09

EMPRESA: **EngSoft - Engenharia e Consultoria S/C Ltda.**