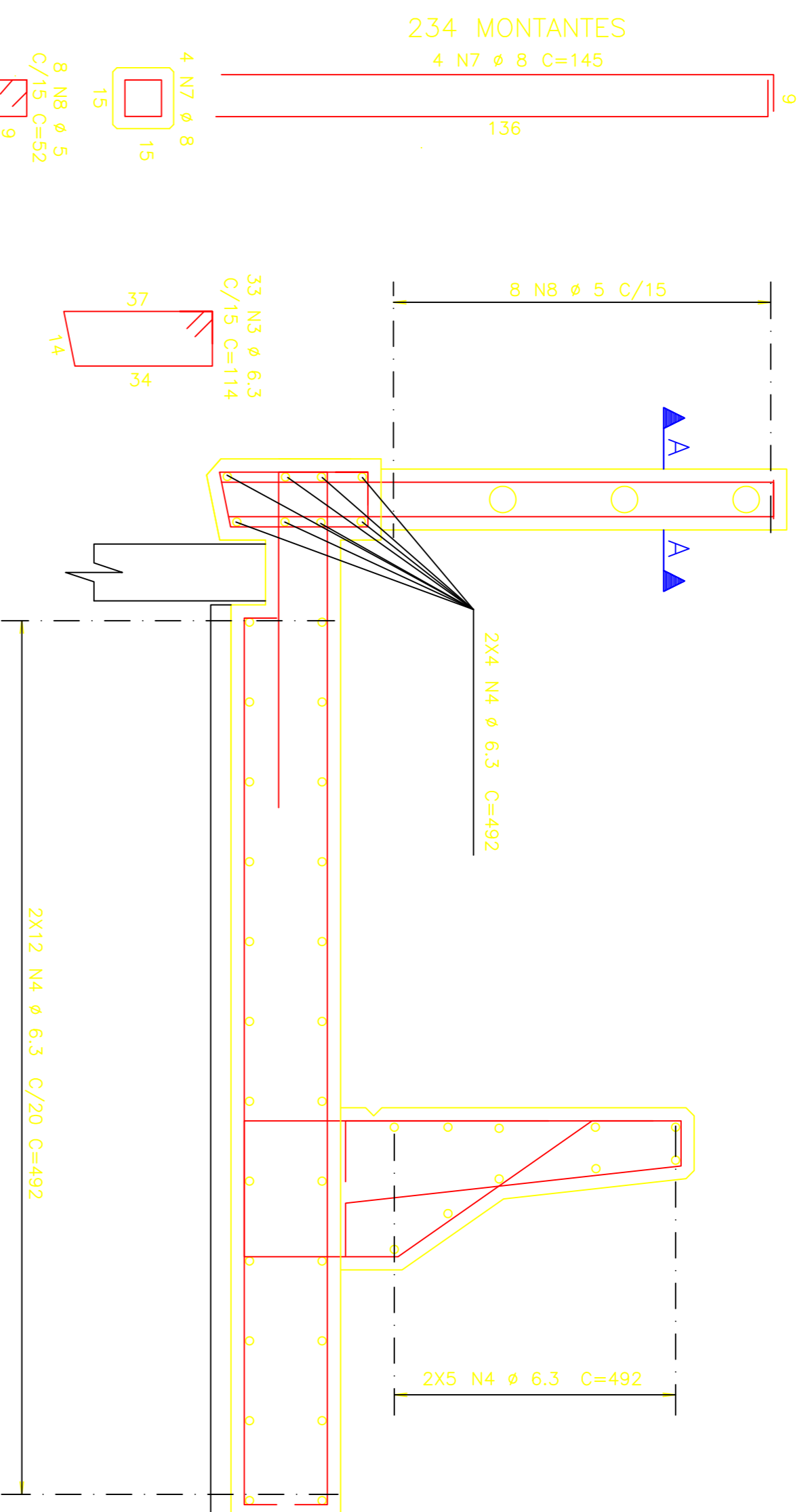


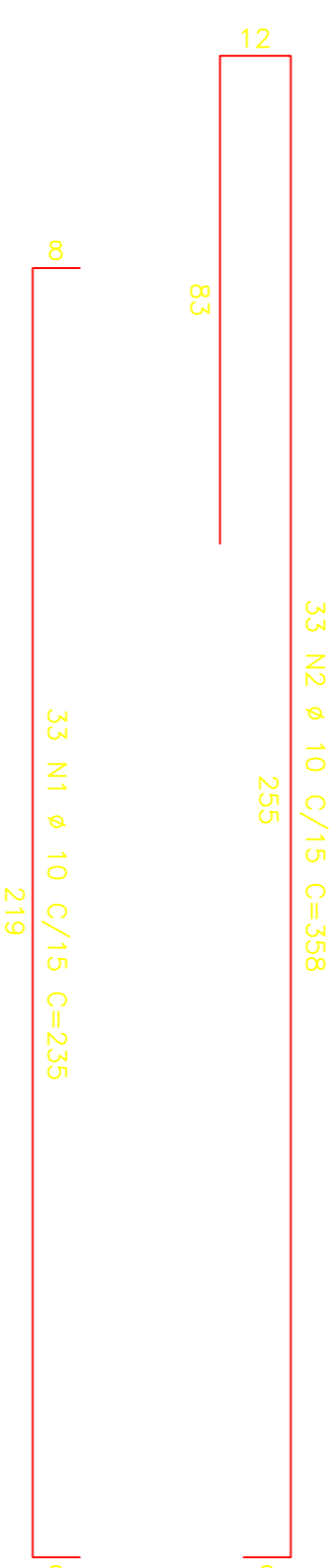
ARMADURA DAS BARREIRAS E GUARDA-CORPO

76X

ESCALA 1:12,5



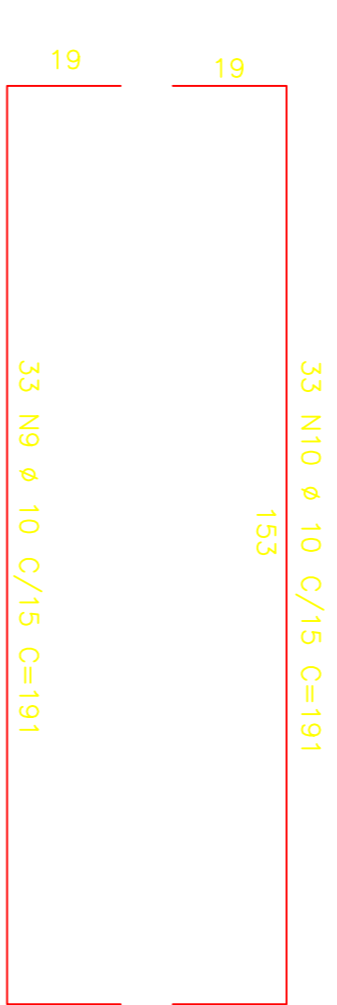
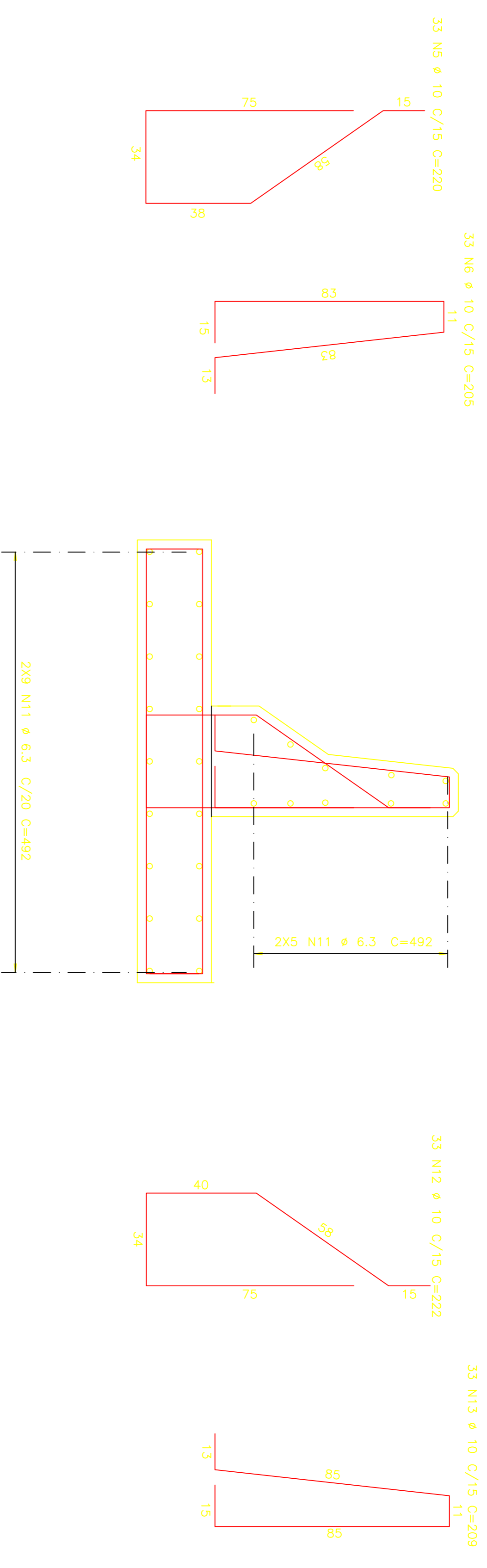
CORTE A - A
ESCALA 1:12,5



ARMADURA DAS BARREIRAS

74X

ESCALA 1:12,5



QUADRO DE FERRO			
N	BITOLA	QUANT. C. UNIT.	C. UNIT.
N1	10,0	2508	235
N2	10,0	2508	358
N3	6,3	2508	114
N4	6,3	3192	492
N5	10,0	2508	220
N6	10,0	2508	205
N7	8,0	936	145
N8	5,0	1872	32
N9	10,0	2442	191
N10	10,0	2442	191
N11	6,3	2072	492
N12	10,0	2442	222
N13	10,0	2442	209

RESUMO		
BITOLA	C. TOTAL	PESO
5,0	97344	156
6,3	2875800	7190
8,0	135720	543
10,0	4536480	28593
PESO TOTAL=		36482

NOTAS

- 1 - fck=30MPa
- 2 - AÇO CA=50
- 3 - COBRIMENTO DA ARMADURA: C=3cm

BRANCA 0.100
AMARELA 0.200
VERDE 0.200
VERMELHA 0.450
AZUL 0.600

HUGO A. MOTA
CONSULTORIA E ENGENHARIA DE PROJETOS
hugomoto@ordfnet.com.br
CRA - 42470-C

ENG. RESPONSÁVEL

ENG. CO-AUTOR

ENG. DESENHADOR

01	ALTERAÇÃO DA QUANTIDADE DE GUARDA-CORPO E ARMADURAS	01/2014
00	EMISSÃO INICIAL	03/2013
REV.	DISCRIMINAÇÃO	RESP. DATA

Fortaleza
Prefeitura de

SEINF
SECRETARIA DE DESENVOLVIMENTO URBANO E INFRA-ESTRUTURA

Obr.: **VIADUTO SOBRE A GERMANO FRANK - PROJETO EXECUTIVO**

Assunto: **ARMADURA DAS BARREIRAS NOS ACESSOS TRECCHO EM TERRA ARMADA**

PRESENTE	DATA
Mex. Meilo	MARÇO/2013
ESCALA	FOLHA
ind.	21