

# Painel de Indicadores Sociais e Econômicos: Os 10 maiores e os 10 menores municípios cearenses - 2017

## GOVERNO DO ESTADO DO CEARÁ

Camilo Sobreira de Santana – Governador

Maria Izolda Cela de Arruda Coelho – Vice-Governadora

## SECRETARIO DO PLANEJAMENTO E GESTÃO (SEPLAG)

Francisco de Queiroz Maia Júnior – Secretário

Antônio Sérgio Montenegro Cavalcante – Secretário adjunto

Júlio Cavalcante Neto – Secretário executivo

## INSTITUTO DE PESQUISA E ESTRATÉGIA ECONÔMICA DO CEARÁ (IPECE)

Flávio Ataliba F. D. Barreto – Diretor Geral

Mário Aragão – Gerente de Estatística, Geografia e Informações

## PAINEL DE INDICADORES SOCIAIS E ECONÔMICOS

### ELABORAÇÃO

Cleyber Nascimento de Medeiros

Fátima Juvenal de Sousa

Kathiuscia Alves de Lima

Jáder Ribeiro de Lima

O Instituto de Pesquisa e Estratégia Econômica do Ceará (IPECE) é uma autarquia vinculada à Secretaria do Planejamento e Gestão do Estado do Ceará.

Fundado em 14 de abril de 2003, o IPECE é o órgão do Governo responsável pela geração de estudos, pesquisas e informações socioeconômicas e geográficas que permitem a avaliação de programas e a elaboração de estratégias e políticas públicas para o desenvolvimento do Estado do Ceará.

**Missão:** Propor políticas públicas para o desenvolvimento sustentável do Ceará por meio da geração de conhecimento, informações geossocioeconômicas e da assessoria ao Governo do Estado em suas decisões estratégicas.

**Valores:** Ética e transparência; Rigor científico; Competência profissional; Cooperação interinstitucional e Compromisso com a sociedade.

**Visão:** Ser uma Instituição de pesquisa capaz de influenciar de modo mais efetivo, até 2025, a formulação de políticas públicas estruturadoras do desenvolvimento sustentável do estado do Ceará.

## INSTITUTO DE PESQUISA E ESTRATÉGIA ECONÔMICA DO CEARÁ (IPECE)

Av. Gal. Afonso Albuquerque Lima, s/nº - Edifício

SEPLAG, Térreo, Centro Administrativo Governador

Virgílio Távora – Cambéba.

Tel. (85) 3101-3496

CEP: 60830-120 – Fortaleza-CE.

[ouvidoria@ipece.ce.gov.br](mailto:ouvidoria@ipece.ce.gov.br)

[www.ipece.ce.gov.br](http://www.ipece.ce.gov.br)

## Sobre o Painel de Indicadores Sociais e Econômicos: Os 10 maiores e os 10 menores municípios cearenses.

Apresenta de forma rápida e sucinta um comparativo dos maiores e menores municípios cearenses em relação a indicadores das áreas de demografia, saúde, educação, infraestrutura e economia.

# APRESENTAÇÃO

A publicação “Painel de Indicadores Sociais e Econômicos: Os 10 maiores e os 10 menores municípios cearenses – 2017” possibilita uma avaliação dos municípios cearenses no tocante a questões sociais e econômicas.

Especificamente, este trabalho apresenta, de forma sucinta, um comparativo do desempenho dos municípios em relação a indicadores socioeconômicos das áreas de demografia, saúde, educação, infraestrutura, economia e previdência social.

Com a presente publicação, o IPECE amplia a disponibilização de informações geográficas e socioeconômicas sobre o estado do Ceará e seus municípios, reassegurando seu compromisso de fornecer informações para o governo e para a sociedade cearense.

**Flávio Ataliba F. D. Barreto**  
**Diretor-Geral do IPECE**

## **ÍNDICE**

1-INFORMAÇÕES DEMOGRÁFICAS .....	08
2-INFORMAÇÕES DE ECONOMIA.....	12
3- INFORMAÇÕES DE SAÚDE .....	21
4- INFORMAÇÕES DE EDUCAÇÃO .....	27
5- INFORMAÇÕES DE EMPREGO .....	37
6- SANEAMENTO .....	39
7- ENERGIA ELÉTRICA .....	43
8- PREVIDÊNCIA SOCIAL .....	45

## **MAPAS**

ESTIMATIVA DA POPULAÇÃO – 2017

DENSIDADE DEMOGRÁFICA – 2017

MÉDIA DA TAXA DE MORTALIDADE INFANTIL – 2014-2016

TAXA DE ACIDENTE VASCULAR CEREBRAL (AVC) (40 ANOS OU MAIS) – 2016

TAXA DE ESCOLARIZAÇÃO NO ENSINO FUNDAMENTAL – 2015

TAXA DE ESCOLARIZAÇÃO NO ENSINO MÉDIO – 2015

TAXA URBANA DE ABASTECIMENTO DE ÁGUA – 2016

TAXA URBANA DE ESGOTAMENTO SANITÁRIO – 2016

PIB A PREÇOS DE MERCADO – 2014

ESTRUTURA SETORIAL DO VALOR ADICIONADO – 2014

ARRECADAÇÃO DO ICMS - 2016

## **SUMÁRIO EXECUTIVO**

### **DEMOGRAFIA**

- O estado do Ceará ultrapassou em 2017 a marca de 9 milhões de habitantes, sendo o terceiro mais populoso da região Nordeste, detendo uma taxa de participação na região correspondente a 15,76%, e o 8º do país, com uma participação equivalente a 4,34% da população brasileira;
- No tocante aos municípios, destaca-se que Fortaleza concentra o maior contingente populacional, contando com 2.627.482 habitantes (29,13%), vindo em seguida os municípios de Caucaia (362.223; 4,02%), Juazeiro do Norte (270.383; 3,00%), Maracanaú (224.804; 2,49%) e Sobral (205.529; 2,28%). Por sua vez, os municípios menos populosos em 2017 correspondem a Guaramiranga e Granjeiro, com menos de 5.000 habitantes;
- Em relação a densidade demográfica, tem-se que a média do Estado em 2017 foi de 60,59 hab./km<sup>2</sup>, registrando um crescimento de 3,3 hab./km<sup>2</sup> quando comparado ao ano de 2011. A capital cearense atingiu o maior valor em 2017, com mais de 8.300 hab./km<sup>2</sup>. De fato, dos 10 maiores municípios em termos de densidade demográfica, nove situam-se na RMF, em decorrência de um maior desenvolvimento da RMF em relação às outras regiões do Ceará, em termos de disponibilização de serviços públicos, infraestrutura, atividade econômica e geração de empregos;

### **ECONOMIA**

- O Produto Interno Bruto (PIB) de Fortaleza atingiu o valor de R\$ (mil) 56.728.828, equivalendo a 45% do PIB do Estado em 2014, se destacando que em 2010 esse percentual era de 46,64%. Desse modo, teve-se uma pequena desconcentração da atividade econômica cearense no período analisado quando comparado o PIB da capital com o do interior;
- Em 2014, os municípios com maiores participações no PIB do Estado corresponderam a Fortaleza (45%), Maracanaú (5,35%), Caucaia (4,37%) e Sobral (3,01%). Enquanto isso, os municípios de Pires Ferreira, General Sampaio, Ererê, Arneiroz, Umari, Potiretama, Senador Sá, Baixio, Pacujá e Granjeiro detiveram menos de 0,05% de participação;

- Quanto ao PIB *per capita*, destaca-se em 2014 o município do Eusébio (R\$ 49.255), que possuiu o maior valor dentre os 184 municípios, sendo inclusive superior à média nacional (R\$ 28.496). Outros municípios cearenses com elevados valores de PIB *per capita* corresponderam a São Gonçalo do Amarante (R\$ 32.389), Maracanaú (R\$ 30.684) e Quixeré (R\$ 23.202), sendo os dois primeiros com significativa participação na economia do setor industrial e o último com expressiva participação do setor agropecuário;
- Verificou-se que a maior participação do ICMS do Ceará no ano de 2016 é oriundo de Fortaleza, com uma índice de 72,04%. Em seguida, tem-se os municípios de Maracanaú (6,27%), Aquiraz (3,74%), Caucaia (3,58%), Juazeiro do Norte (1,89%), São Gonçalo do Amarante (1,87%), Sobral (1,60%) e Eusébio (1,34%), que juntos respondem por mais de 90% do ICMS do Ceará;

## **INFRAESTRUTURA**

- No tocante ao consumo de energia elétrica, dos dez maiores municípios sete situam-se na RMF, excetuando-se Sobral, Juazeiro do norte e Aracati. Estes municípios respondem por 63,31% do consumo de energia elétrica em 2016, salientando-se que somente a capital é responsável por 37,74%. Por sua vez, os municípios de Granjeiro, Senador Sá, Potiretama, Baixio e Altaneira possuíram os menores consumos de energia elétrica neste ano, com valores menores a 4.000 mwh;
- No período de 2011 a 2015, o número de ligações ativas de água passou de 1.393.477 para 1.613.578 no Ceará, representando um crescimento de 15,80%. Os municípios com as maiores concentrações de ligações ativas em 2015 foram Fortaleza (47,50%), Juazeiro do Norte (5,24%), Caucaia (2,47%), Maranguape (1,65%) e Itapipoca (1,38%);
- No ano de 2015, verificou-se um quantitativo de 544.028 ligações ativas de esgotamento sanitário no Estado realizadas pela Cagece, sendo a maior parte registrada e Fortaleza (76,24%);

## **SOCIAL**

- Os municípios com as maiores taxas de mortalidade infantil por mil nascidos vivos em 2016 foram Pereiro (43,48), Ipaumirim (42,37), Ibaretama (42,25), Senador Pompeu (39,60) e Catunda (38,96), com índices três vezes maior que a média do Estado. Em contrapartida, os municípios de Limoeiro do Norte (2,59), Orós (3,48), Eusébio (4,00) e Morada Nova (4,21) possuíram índices bem abaixo da média, evidenciando melhores condições de saúde infantil;
- A taxa de escolarização no ensino médio no Ceará passou de 47,80% em 2010 para 54,23% em 2016, revelando um crescimento relativo de 13,45% no período. Os municípios com melhores desempenhos em 2016 foram Pacujá (100,00%), Sobral (83,82%) e Redenção (79,96%). Não obstante, os municípios que necessitam avançar no indicador correspondem a Acarape (27,15%), Caridade (28,72%) e Cariús (32,19%);
- Em 2015, conforme dados da RAIS, tinha-se um total de 1.542.759 empregos formais no Ceará, sendo que 53,39% estavam localizados em Fortaleza. Após a capital, destacam-se os municípios de Maracanaú (7,41%), Juazeiro do Norte (3,23%) e Sobral (3,04%);
- Ressalta-se que outros indicadores demográficos, econômicos, de infraestrutura e sociais estão disponíveis para consulta nesta publicação, podendo-se averiguar os municípios que obtiveram o melhor e o pior desempenho.

## 1-INFORMAÇÕES DEMOGRÁFICAS

### POPULAÇÃO TOTAL

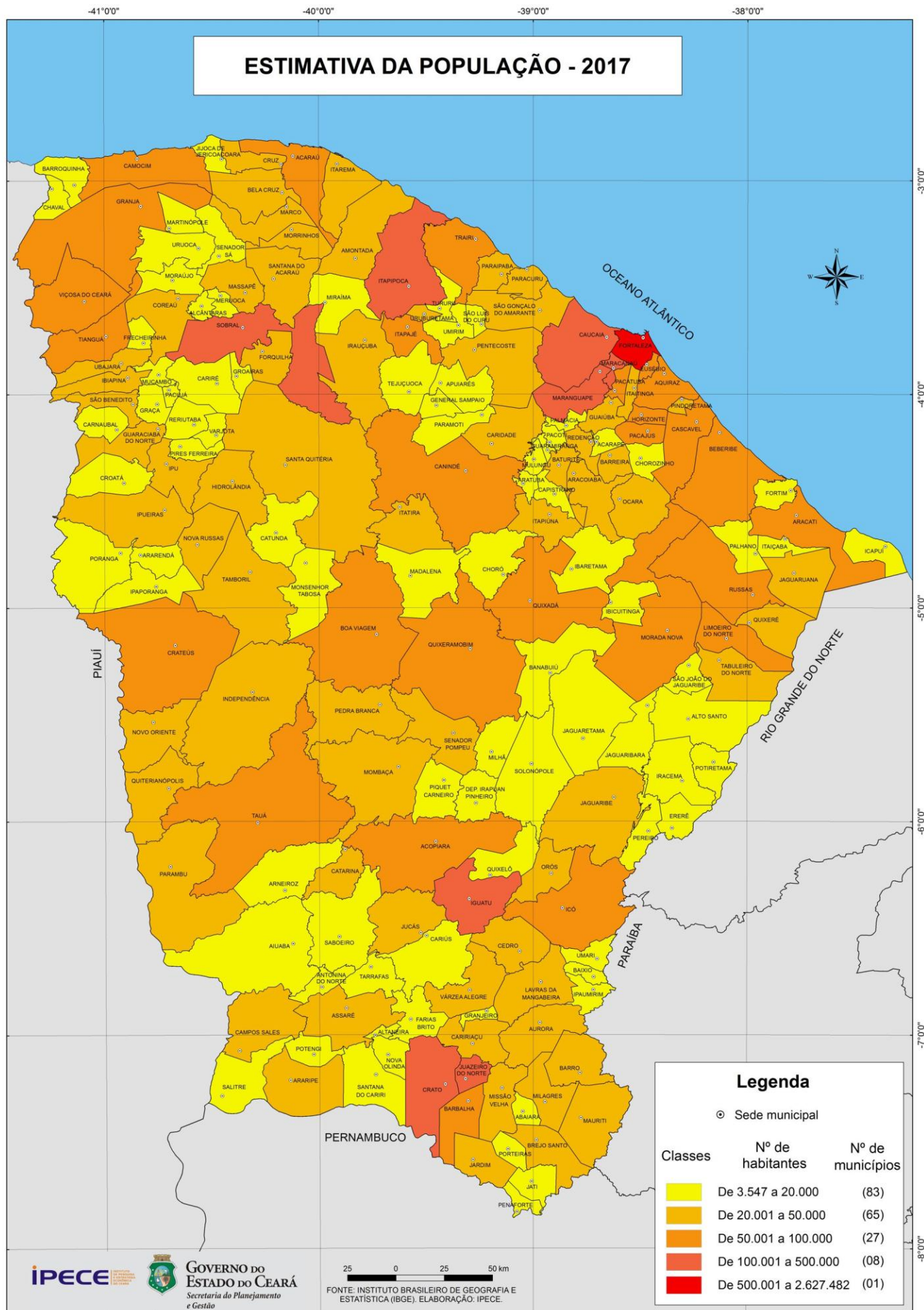
Estimativa da população residente segundo os 10 maiores e os 10 menores municípios do Ceará – 2011-2017

Municípios	Estimativa da população						
	2011	2012	2013	2014	2015	2016	2017
<b>Ceará</b>	<b>8.530.058</b>	<b>8.606.005</b>	<b>8.778.575</b>	<b>8.842.791</b>	<b>8.904.459</b>	<b>8.963.663</b>	<b>9.020.460</b>
<b>10 maiores</b>							
<b>Fortaleza</b>	2.476.589	2.500.194	2.551.805	2.571.896	2.591.188	2.609.716	2.627.482
<b>Caucaia</b>	330.854	336.091	344.936	349.526	353.932	358.164	362.223
<b>Juazeiro do Norte</b>	252.841	255.648	261.289	263.704	266.022	268.248	270.383
<b>Maracanaú</b>	211.267	213.404	217.922	219.749	221.504	223.188	224.804
<b>Sobral</b>	190.724	193.134	197.663	199.750	201.756	203.682	205.529
<b>Crato</b>	122.716	123.963	126.591	127.657	128.680	129.662	130.604
<b>Itapipoca</b>	117.719	119.320	122.220	123.613	124.950	126.234	127.465
<b>Maranguape</b>	115.464	117.306	120.405	122.020	123.570	125.058	126.486
<b>Iguatu</b>	97.330	98.138	100.053	100.733	101.386	102.013	102.614
<b>Quixadá</b>	81.444	82.258	83.990	84.684	85.351	85.991	86.605
<b>10 menores</b>							
<b>Senador Sá</b>	6.948	7.041	7.210	7.290	7.367	7.442	7.513
<b>Altaneira</b>	6.946	7.033	7.196	7.271	7.344	7.413	7.479
<b>Antonina do Norte</b>	7.020	7.056	7.172	7.200	7.227	7.253	7.278
<b>Ererê</b>	6.881	6.922	7.041	7.073	7.104	7.134	7.163
<b>General Sampaio</b>	6.322	6.423	6.591	6.679	6.763	6.845	6.922
<b>Potiretama</b>	6.153	6.181	6.278	6.299	6.318	6.337	6.356
<b>Baixio</b>	6.049	6.072	6.165	6.182	6.198	6.214	6.228
<b>Pacujá</b>	6.012	6.037	6.131	6.150	6.168	6.186	6.202
<b>Granjeiro</b>	4.589	4.551	4.569	4.531	4.494	4.459	4.425
<b>Guaramiranga</b>	4.058	3.956	3.909	3.812	3.720	3.632	3.547

Fonte: Instituto Brasileiro de Geografia e Estatística (IBGE).

Nota: Maiores e Menores municípios no ano de 2017.





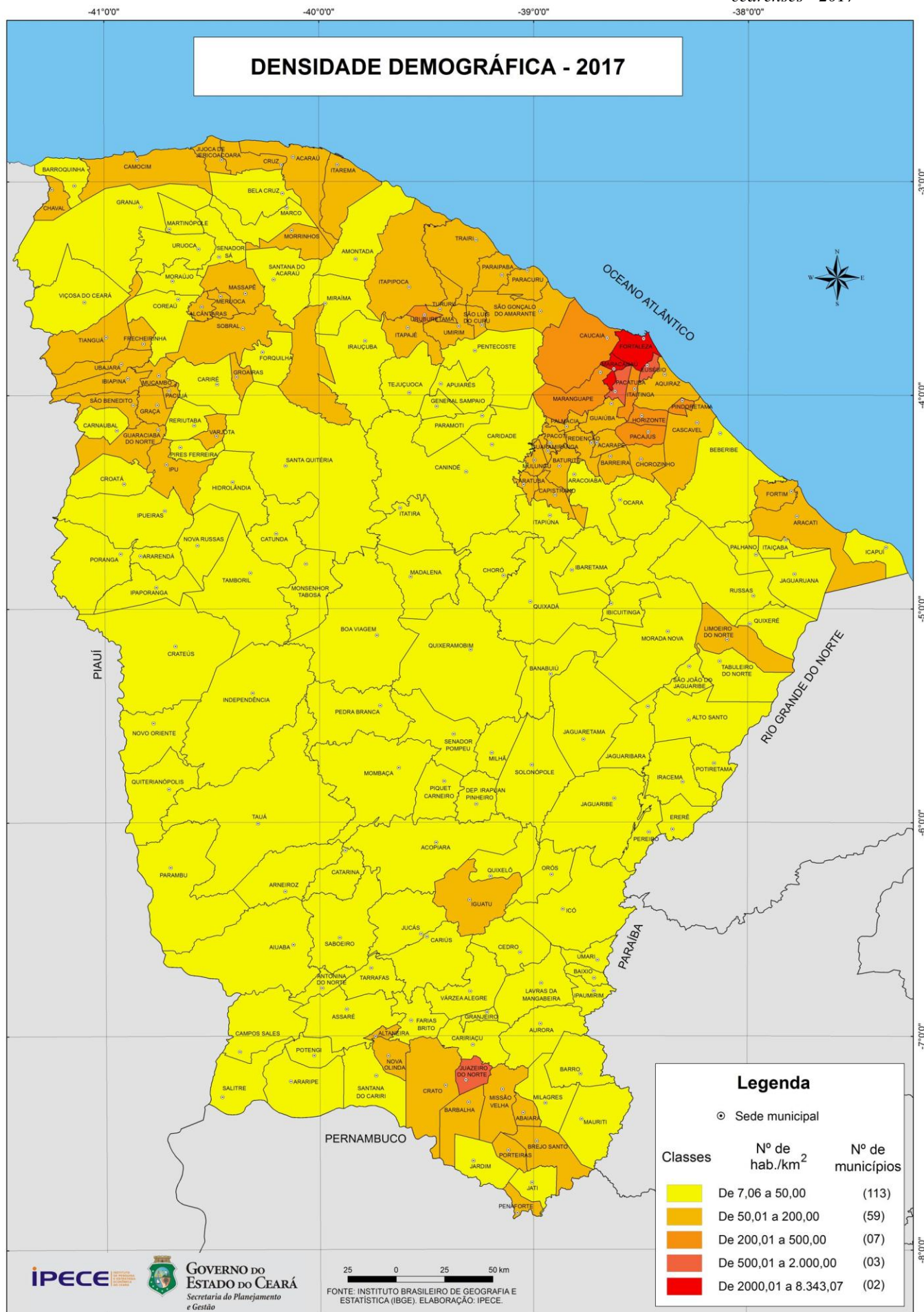
## DENSIDADE DEMOGRÁFICA

Densidade Demográfica segundo os 10 maiores e os 10 menores municípios do Ceará – 2011-2017

Municípios	Densidade demográfica (hab./km <sup>2</sup> )						
	2011	2012	2013	2014	2015	2016	2017
<b>Ceará</b>	<b>57,29</b>	<b>57,80</b>	<b>58,96</b>	<b>59,39</b>	<b>59,81</b>	<b>60,20</b>	<b>60,59</b>
<b>10 maiores</b>							
<b>Fortaleza</b>	7.863,93	7.938,89	8.102,77	8.166,56	8.227,82	8.286,65	8.343,07
<b>Maracanaú</b>	1.980,97	2.001,01	2.043,38	2.060,51	2.076,96	2.092,75	2.107,91
<b>Juazeiro do Norte</b>	1.016,11	1.027,39	1.050,06	1.059,77	1.069,08	1.078,03	1.086,61
<b>Eusébio</b>	595,27	607,47	625,97	636,77	647,14	657,08	666,63
<b>Pacatuba</b>	559,72	571,32	588,84	599,10	608,95	618,41	627,48
<b>Horizonte</b>	355,23	365,16	378,70	387,56	396,08	404,26	412,10
<b>Caucaia</b>	269,31	273,58	280,78	284,51	288,10	291,54	294,85
<b>Pacajús</b>	248,21	253,39	261,20	265,78	270,19	274,42	278,48
<b>Pindoretama</b>	252,45	256,15	262,62	265,84	268,92	271,89	274,74
<b>Itaitinga</b>	239,55	242,78	248,66	251,47	254,17	256,76	259,24
<b>10 menores</b>							
<b>Tamboril</b>	12,96	12,95	13,09	13,07	13,05	13,03	13,01
<b>Alto Santo</b>	12,28	12,33	12,53	12,57	12,61	12,65	12,69
<b>Solonópole</b>	11,53	11,57	11,73	11,76	11,78	11,80	11,82
<b>Saboeiro</b>	11,36	11,33	11,45	11,42	11,39	11,36	11,33
<b>Jaguaretama</b>	10,15	10,14	10,25	10,24	10,23	10,22	10,21
<b>Santa Quitéria</b>	10,04	10,05	10,18	10,18	10,18	10,18	10,18
<b>Poranga</b>	9,18	9,20	9,32	9,33	9,34	9,34	9,35
<b>Independência</b>	7,95	7,96	8,06	8,06	8,06	8,07	8,07
<b>Arneiroz</b>	7,18	7,19	7,28	7,28	7,29	7,29	7,29
<b>Aiuaba</b>	6,71	6,76	6,89	6,94	6,98	7,02	7,06

Fonte: Instituto Brasileiro de Geografia e Estatística (IBGE).

Nota: Maiores e Menores municípios no ano de 2017.



## 2-INFORMAÇÕES DE ECONOMIA

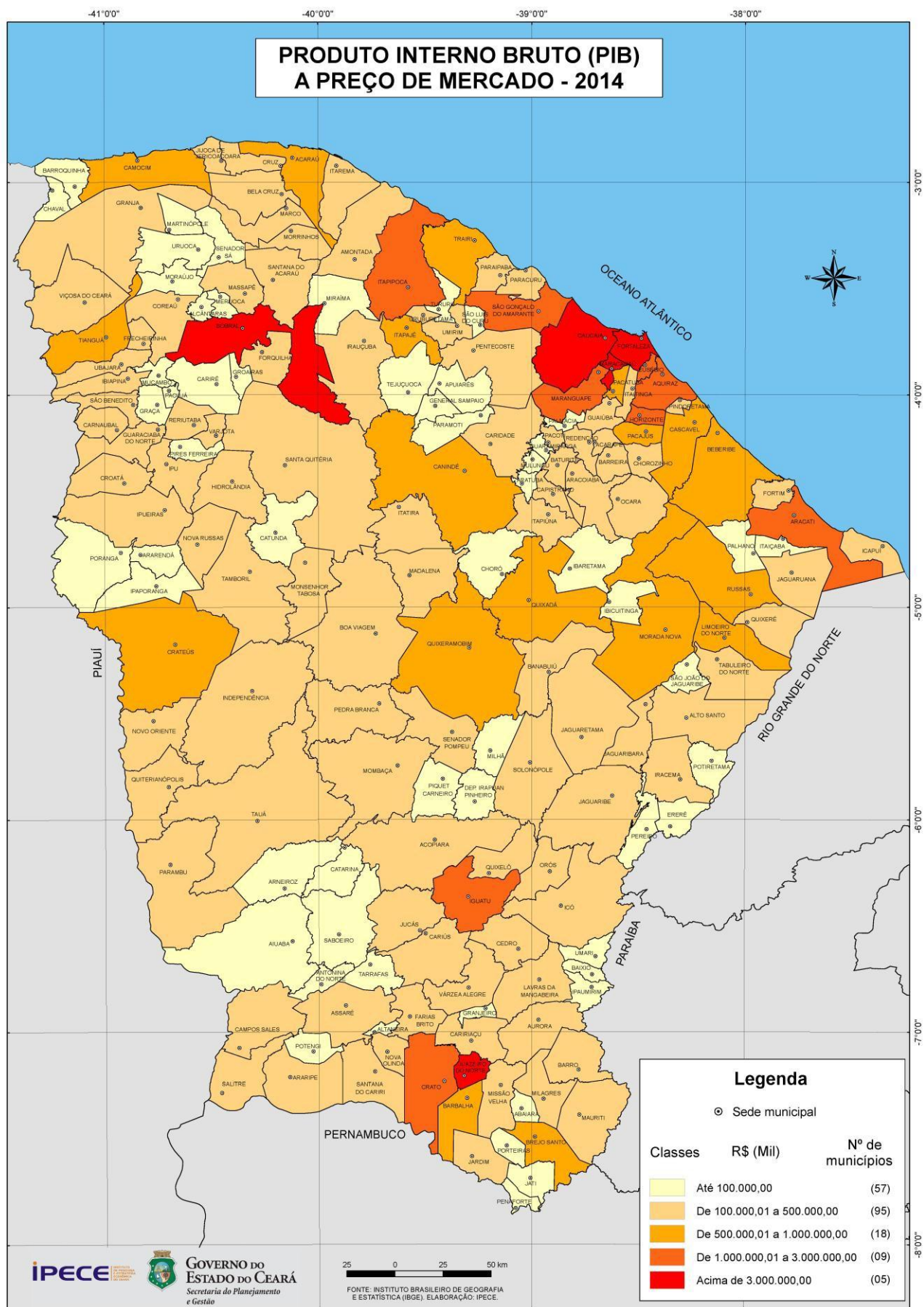
### PRODUTO INTERNO BRUTO (PIB)

PIB a preços de mercado segundo os 10 maiores e os 10 menores municípios do Ceará – 2010-2014

Municípios	PIB a preços de mercado (RS mil)				
	2010	2011	2012	2013	2014
<b>Ceará</b>	<b>79.336.299</b>	<b>89.695.828</b>	<b>96.973.753</b>	<b>109.036.556</b>	<b>126.054.472</b>
<b>10 maiores</b>					
Fortaleza	37.001.831	41.394.561	45.775.429	49.758.763	56.728.828
Maracanaú	4.499.790	5.005.885	5.321.236	6.291.122	6.742.786
Caucaia	2.842.606	3.283.060	3.853.817	4.750.602	5.513.528
Sobral	2.553.785	2.671.208	2.987.979	3.419.143	3.793.940
Juazeiro do Norte	2.151.335	2.475.504	2.829.796	3.232.446	3.779.837
Eusébio	1.404.071	1.595.088	1.657.810	2.071.769	2.486.552
Aquiraz	768.348	877.881	1.087.571	1.548.885	1.601.415
São Gonçalo do Amarante	517.967	592.282	462.603	822.595	1.515.257
Crato	985.410	1.014.068	1.092.835	1.180.605	1.478.136
Iguatu	884.474	970.552	1.087.847	1.180.314	1.424.606
<b>10 menores</b>					
Pires Ferreira	35.918	42.326	39.600	42.663	45.787
General Sampaio	28.344	33.334	33.495	37.793	43.749
Ererê	26.419	29.702	31.184	35.785	42.905
Arneiroz	30.506	35.038	33.532	35.319	42.179
Umari	27.089	31.914	31.733	36.236	41.284
Potiretama	25.750	31.225	28.815	32.100	40.019
Senador Sá	25.138	31.118	31.173	33.356	39.565
Baixio	22.268	26.539	26.517	31.240	37.493
Pacujá	25.582	27.994	30.061	32.712	37.140
Granjeiro	18.993	21.540	24.435	24.620	31.347

Fonte: IPECE e IBGE.

Nota: Maiores e Menores municípios no ano de 2014.



## PIB PER CAPITA

PIB *per capita* segundo os 10 maiores e os 10 menores municípios do Ceará – 2010-2014

Municípios	PIB <i>per capita</i> (R\$)				
	2010	2011	2012	2013	2014
<b>Ceará</b>	<b>9.391</b>	<b>10.515</b>	<b>11.268</b>	<b>12.421</b>	<b>14.255</b>
<b>10 maiores</b>					
Eusébio	30.492	33.916	34.543	41.892	49.427
São Gonçalo do Amarante	11.786	13.302	10.248	17.787	32.389
Maracanaú	21.453	23.695	24.935	28.869	30.684
Quixeré	6.646	9.729	13.668	23.096	23.202
Horizonte	20.787	21.237	19.546	19.732	22.544
Fortaleza	15.119	16.714	18.309	19.499	22.057
Aquiraz	10.576	11.934	14.605	20.330	20.807
Sobral	13.564	14.006	15.471	17.298	18.993
Caucaia	8.754	9.923	11.467	13.772	15.774
Guaramiranga	9.089	10.817	10.282	11.454	15.368
<b>10 menores</b>					
Morrinhos	3.653	4.029	4.157	4.342	5.208
Poranga	3.138	3.610	3.798	4.436	5.158
Miraíma	3.626	4.119	4.477	4.386	5.050
Graça	3.607	3.844	3.971	4.237	5.030
Meruoca	3.489	4.074	4.214	4.639	4.986
Tejuçuoca	3.088	3.652	3.748	4.063	4.809
Caridade	3.584	4.093	3.900	3.892	4.721
Catarina	3.111	3.452	3.436	3.925	4.551
Pires Ferreira	3.516	4.113	3.821	4.042	4.313
Viçosa do Ceará	4.014	4.422	4.368	5.043	5.811

Fonte: IPECE e IBGE.

Nota: Maiores e Menores municípios no ano de 2014.

## ESTRUTURA SETORIAL DO VALOR ADICIONADO

% do valor adicionado a preços básicos no setor da agropecuária segundo os 10 maiores e os 10 menores municípios do Ceará – 2010-2014

Municípios	% valor adicionado a preços básicos no setor da agropecuária				
	2010	2011	2012	2013	2014
<b>Ceará</b>	<b>5,05</b>	<b>6,51</b>	<b>4,69</b>	<b>5,14</b>	<b>5,20</b>
<b>10 maiores</b>					
Farias Brito	11,42	21,49	17,38	19,04	46,37
Jaguaribara	39,56	43,33	42,71	48,27	46,00
Quixeré	32,38	44,43	54,58	67,29	45,22
Pacoti	43,92	46,48	34,20	35,53	39,66
São João do Jaguaribe	39,19	36,42	32,97	43,64	39,63
Varjota	24,25	27,03	26,32	25,54	38,44
Icapuí	34,45	36,58	39,89	38,18	36,21
Moraújo	12,41	13,89	11,27	14,26	35,54
Palmácia	36,00	38,63	27,13	14,68	31,69
Salitre	16,37	28,20	19,60	26,83	31,65
<b>10 menores</b>					
São Gonçalo do Amarante	7,69	7,46	11,30	6,10	3,82
Jijoca de Jericoacoara	4,06	6,18	4,15	3,12	3,20
Itaitinga	1,36	1,61	1,48	1,21	1,49
Caucaia	1,75	1,71	1,25	1,00	1,15
Sobral	1,12	1,51	1,19	0,79	0,97
Eusébio	0,84	0,90	0,91	0,96	0,96
Pacatuba	2,07	1,73	1,93	1,71	0,91
Juazeiro do Norte	0,51	0,59	0,43	0,48	0,56
Maracanaú	0,11	0,10	0,08	0,09	0,10
Fortaleza	0,08	0,08	0,07	0,11	0,09

Fonte: IPECE e IBGE.

Nota: Maiores e Menores municípios no ano de 2014.

% do valor adicionado a preços básicos no setor da indústria segundo os 10 maiores e os 10 menores municípios do Ceará – 2010-2014

Municípios	% valor adicionado a preços básicos no setor da indústria				
	2010	2011	2012	2013	2014
<b>Ceará</b>	<b>21,94</b>	<b>21,27</b>	<b>21,19</b>	<b>20,39</b>	<b>19,16</b>
<b>10 maiores</b>					
<b>São Gonçalo do Amarante</b>	34,03	34,52	(12,80)	27,97	50,15
<b>Horizonte</b>	53,94	52,46	49,28	46,77	46,37
<b>Eusébio</b>	54,07	52,83	48,49	50,32	44,41
<b>Maracanaú</b>	51,29	50,64	47,01	45,32	42,31
<b>Trairi</b>	20,84	22,43	25,14	35,88	41,19
<b>Uruburetama</b>	34,12	36,25	47,64	45,68	38,74
<b>Frecheirinha</b>	12,98	14,21	15,81	22,09	37,30
<b>Pacatuba</b>	41,01	39,40	37,63	40,30	36,63
<b>Caucaia</b>	34,17	34,62	35,93	36,48	35,29
<b>Pacajus</b>	41,07	40,71	37,27	36,57	33,85
<b>10 menores</b>					
<b>Senador Sá</b>	4,33	3,96	4,06	3,22	2,78
<b>Choró</b>	3,65	3,36	3,46	2,67	2,57
<b>Quixelô</b>	4,25	5,08	3,89	2,77	2,49
<b>Salitre</b>	3,17	3,22	3,16	2,68	2,44
<b>Itatira</b>	3,53	3,31	3,10	2,71	2,34
<b>Deputado Irapuan Pinheiro</b>	3,72	3,41	3,88	2,74	2,34
<b>Pedra Branca</b>	3,50	3,27	3,21	2,47	2,33
<b>Potiretama</b>	4,13	3,78	4,04	2,97	2,32
<b>Aiuaba</b>	3,25	3,24	3,39	2,72	2,15
<b>Madalena</b>	3,82	3,47	3,02	2,45	2,15

Fonte: IPECE e IBGE.

Nota: Maiores e Menores municípios no ano de 2014.

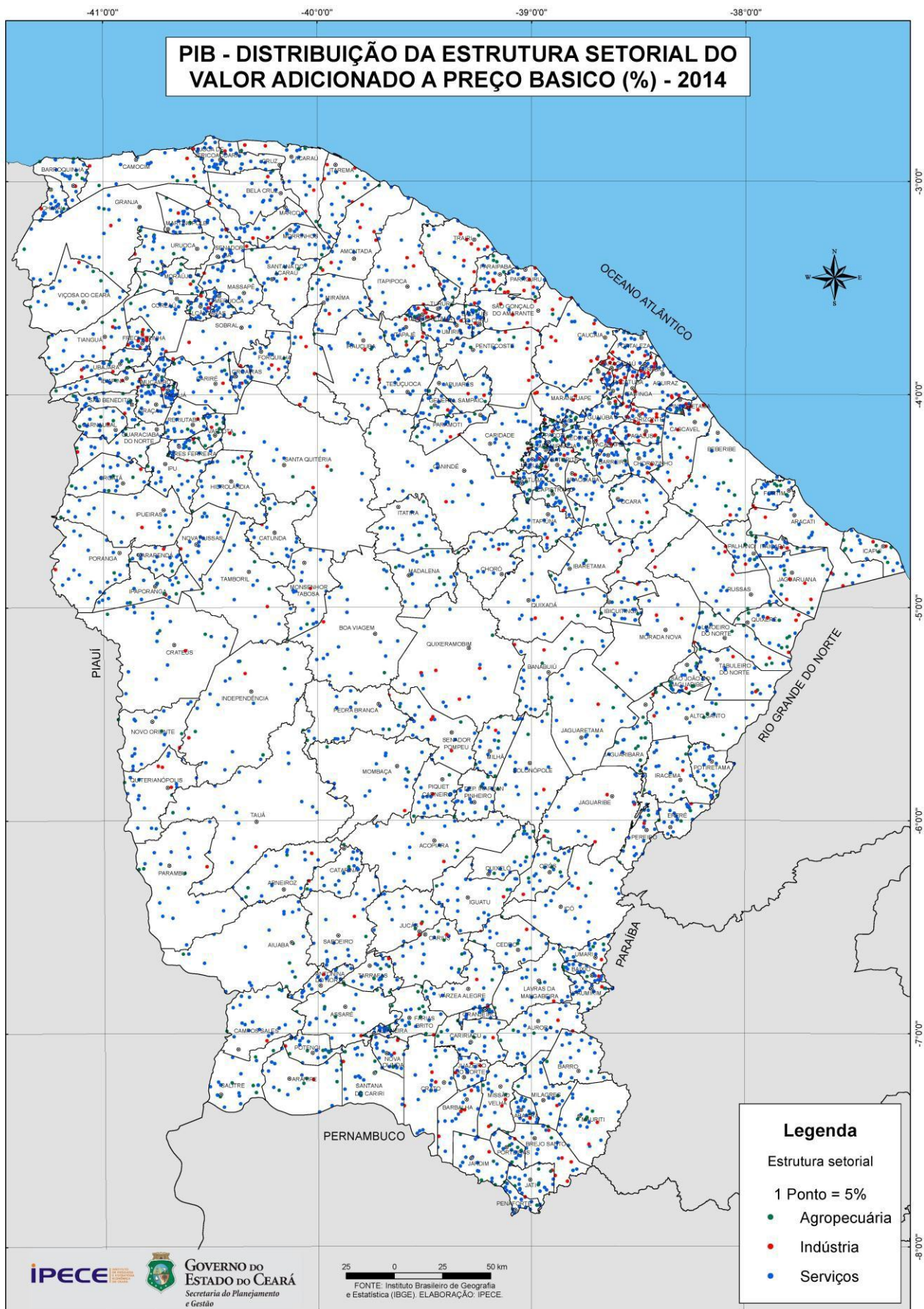


% do valor adicionado a preços básicos no setor de serviços segundo os 10 maiores e os 10 menores municípios do Ceará – 2010-2014

Municípios	% valor adicionado a preços básicos no setor de serviços				
	2010	2011	2012	2013	2014
<b>Ceará</b>	<b>73,01</b>	<b>72,22</b>	<b>74,13</b>	<b>74,46</b>	<b>75,64</b>
<b>10 maiores</b>					
<b>Mucambo</b>	86,65	84,02	88,20	91,01	93,03
<b>Nova Russas</b>	90,73	88,32	89,60	91,66	92,24
<b>Jijoca de Jericoacoara</b>	89,96	87,31	88,57	91,99	92,21
<b>Pacujá</b>	87,24	84,82	88,45	90,00	90,96
<b>Meruoca</b>	81,65	79,65	80,88	82,75	90,19
<b>Tejuçuoca</b>	87,81	81,93	87,23	88,82	89,48
<b>Pedra Branca</b>	83,87	75,41	88,92	87,62	89,17
<b>Chaval</b>	86,76	86,35	87,20	87,93	89,08
<b>Poranga</b>	87,92	84,05	87,26	89,13	88,39
<b>Massapê</b>	83,65	82,30	84,11	85,99	88,18
<b>10 menores</b>					
<b>Paraipaba</b>	59,54	61,35	60,95	60,38	54,79
<b>Eusébio</b>	45,09	46,27	50,60	48,72	54,63
<b>Icapuí</b>	49,45	46,53	45,36	49,42	53,42
<b>Trairi</b>	63,09	59,16	60,11	56,15	50,83
<b>Farias Brito</b>	83,65	74,22	78,32	76,80	50,50
<b>Jaguaribara</b>	55,20	51,95	50,48	47,29	49,00
<b>Uruburetama</b>	47,43	48,68	44,57	48,55	47,54
<b>Horizonte</b>	41,35	42,27	45,27	46,04	46,87
<b>São Gonçalo do Amarante</b>	58,28	58,02	101,49	65,94	46,03
<b>Quixeré</b>	58,46	46,05	37,96	27,28	33,12

Fonte: IPECE e IBGE.

Nota: Maiores e Menores municípios no ano de 2014.



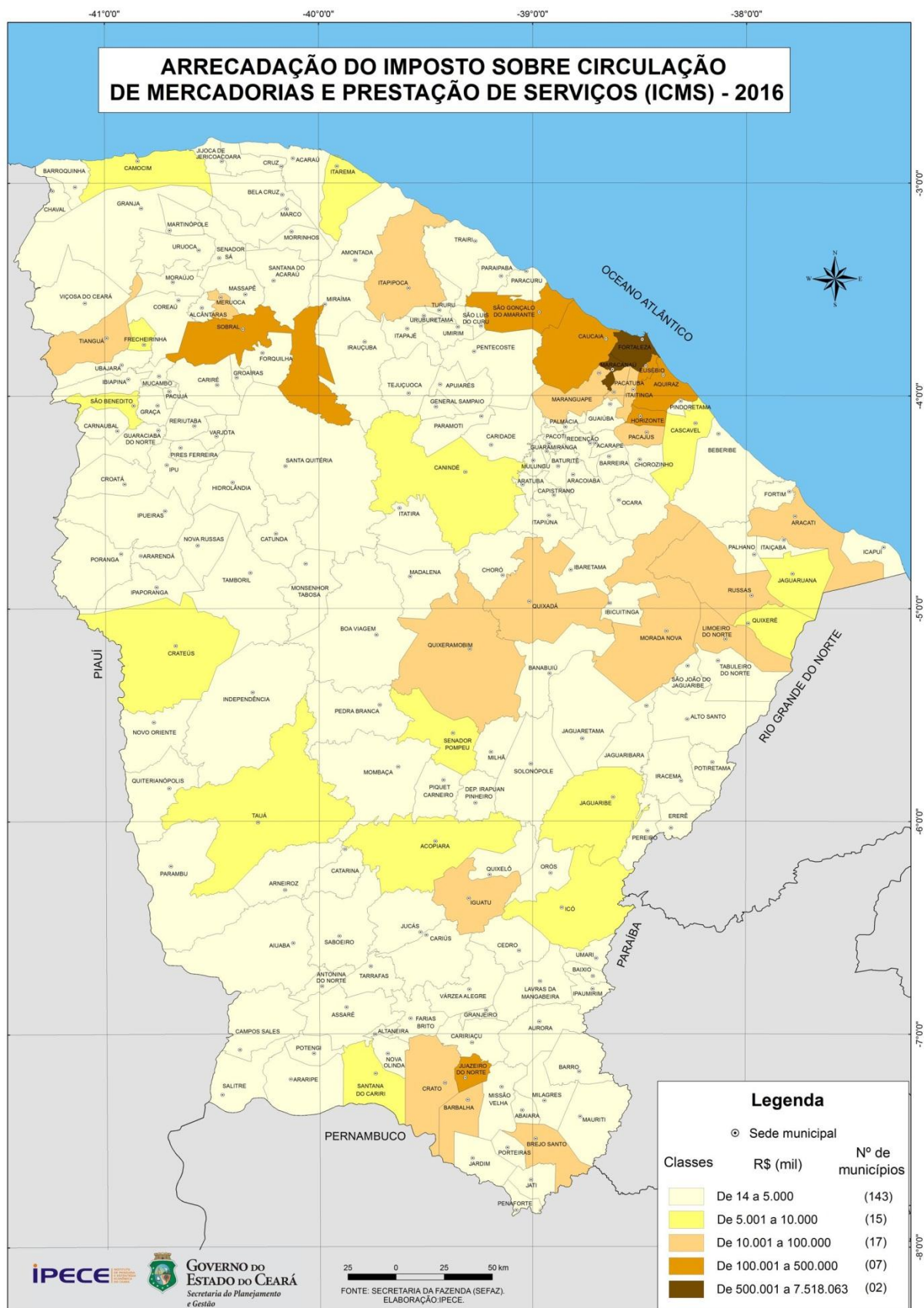
## ARRECADAÇÃO DE ICMS (Imposto sobre Circulação de Mercadorias e Serviços)

Arrecadação de ICMS segundo os 10 maiores e os 10 menores municípios do Ceará – 2011-2016

Municípios	Arrecadação de ICMS (R\$ mil)					
	2011	2012	2013	2014	2015	2016
<b>Ceará</b>	<b>6.794.824</b>	<b>7.646.410</b>	<b>8.705.389</b>	<b>9.455.729</b>	<b>9.859.113</b>	<b>10.436.150</b>
<b>10 maiores</b>						
<b>Fortaleza</b>	5.165.049	5.777.278	6.371.100	6.777.363	7.152.552	7.518.063
<b>Maracanaú</b>	397.363	464.243	562.791	631.863	605.287	654.197
<b>Aquiraz</b>	93.679	90.384	126.301	171.068	224.454	390.051
<b>Caucaia</b>	240.989	280.158	292.644	349.182	390.970	373.246
<b>Juazeiro do Norte</b>	110.498	133.690	159.146	190.401	189.884	196.757
<b>São Gonçalo do Amarante</b>	67.285	80.739	244.238	260.680	262.309	194.641
<b>Sobral</b>	119.976	132.175	164.338	175.534	169.082	166.979
<b>Eusébio</b>	53.796	61.813	80.032	116.512	104.686	139.852
<b>Horizonte</b>	79.149	74.726	88.516	94.890	79.222	102.629
<b>Pacatuba</b>	45.266	50.006	54.539	64.177	65.508	76.629
<b>10 menores</b>						
<b>Alcântaras</b>	58	62	69	98	77	67
<b>Potiretama</b>	60	58	65	97	84	63
<b>Senador Sá</b>	42	58	60	50	39	61
<b>Ererê</b>	36	43	55	69	57	58
<b>Baixio</b>	58	60	67	65	73	57
<b>Pires Ferreira</b>	7	6	18	48	41	43
<b>Umari</b>	42	49	69	88	67	42
<b>Barro</b>	17	23	50	293	33	36
<b>Miraíma</b>	15	20	13	19	14	18
<b>Granjeiro</b>	14	13	10	8	11	14

Fonte: Secretaria da Fazenda (SEFAZ).

Nota: Maiores e Menores municípios no ano de 2016.



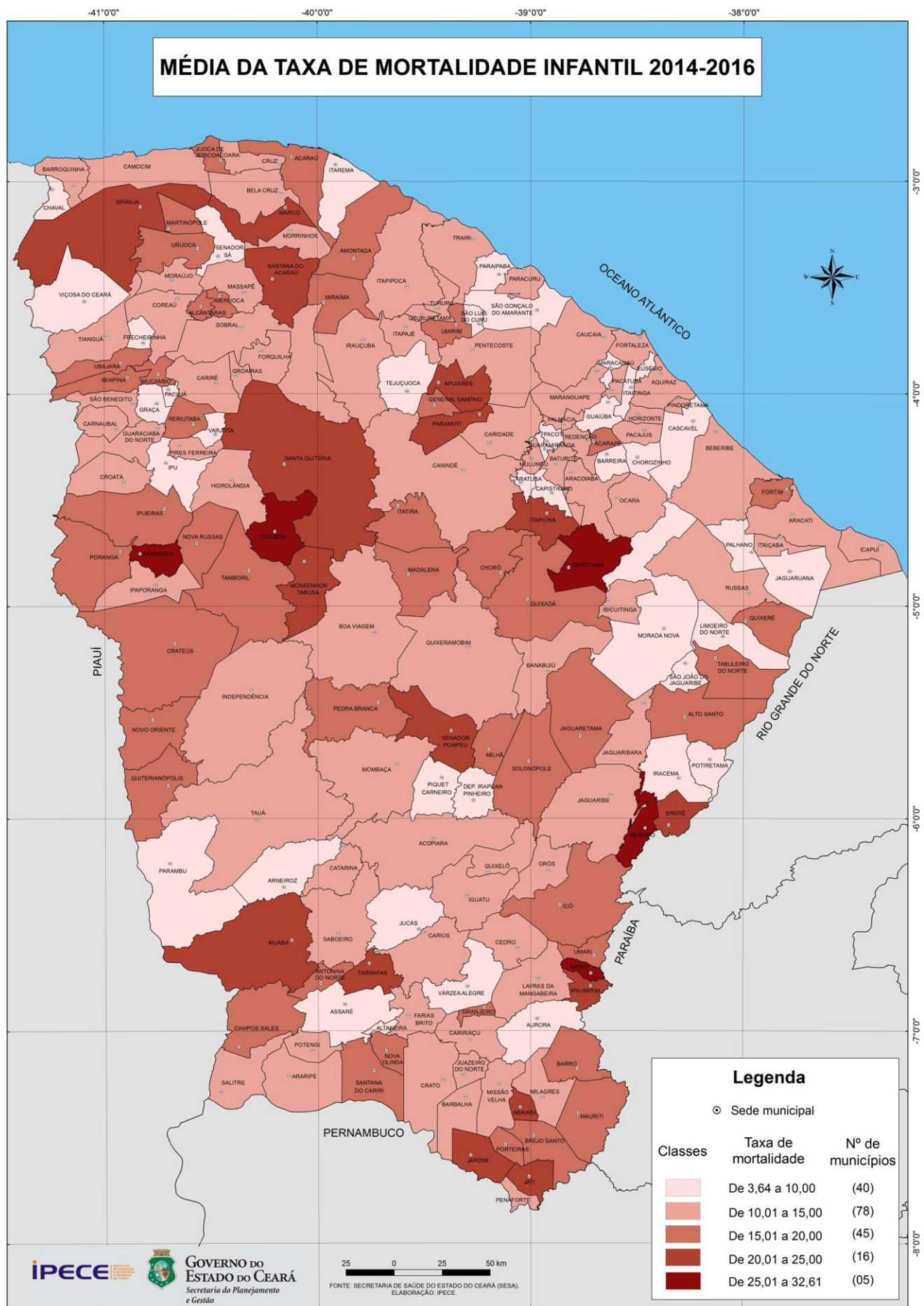
### 3-INFORMAÇÕES DE SAÚDE

#### TAXA DE MORTALIDADE INFANTIL

Taxa de mortalidade infantil segundo os 10 maiores e os 10 menores municípios do Ceará – 2011-2016

Municípios	Taxa de mortalidade infantil por mil nascidos vivos					
	2011	2012	2013	2014	2015	2016
<b>Ceará</b>	<b>13,32</b>	<b>12,79</b>	<b>12,55</b>	<b>12,36</b>	<b>12,22</b>	<b>12,69</b>
<b>10 maiores</b>						
Pereiro	22,47	10,58	18,52	5,65	32,26	43,48
Ipaumirim	19,23	29,41	7,35	-	23,81	42,37
Ibaretama	10,15	5,08	16,48	9,62	34,48	42,25
Senador Pompeu	9,74	5,52	10,10	22,51	3,24	39,60
Catunda	9,43	...	8,13	9,17	32,61	38,96
Ararendá	...	69,57	10,10	15,87	38,83	34,48
Meruoca	23,81	30,00	27,91	5,29	20,55	34,48
Granjeiro	13,51	...	-	-	17,54	33,33
Abaiara	6,71	20,55	17,24	15,04	21,58	33,06
Acarape	15,46	18,10	20,58	16,88	-	30,97
<b>10 menores</b>						
Limoeiro do Norte	19,46	11,75	11,48	14,57	10,59	2,59
Orós	16,84	10,91	13,84	7,63	22,47	3,48
Eusébio	8,62	9,11	11,99	4,62	4,77	4,00
Morada Nova	11,39	1,45	13,12	8,39	3,96	4,21
Barroquinha	12,42	18,87	10,99	20,83	14,71	4,63
Frecheirinha	23,58	17,70	12,00	11,63	12,05	4,85
Parambu	4,59	5,09	2,48	5,05	14,60	5,03
Saboeiro	14,85	27,40	14,56	15,87	15,87	5,24
Redenção	29,85	19,05	13,26	16,02	8,87	5,32
Chaval	4,95	...	4,88	12,42	10,47	5,59

Fonte: Secretaria da Saúde do Estado do Ceará (SESA).  
Nota: Maiores e Menores municípios no ano de 2016.

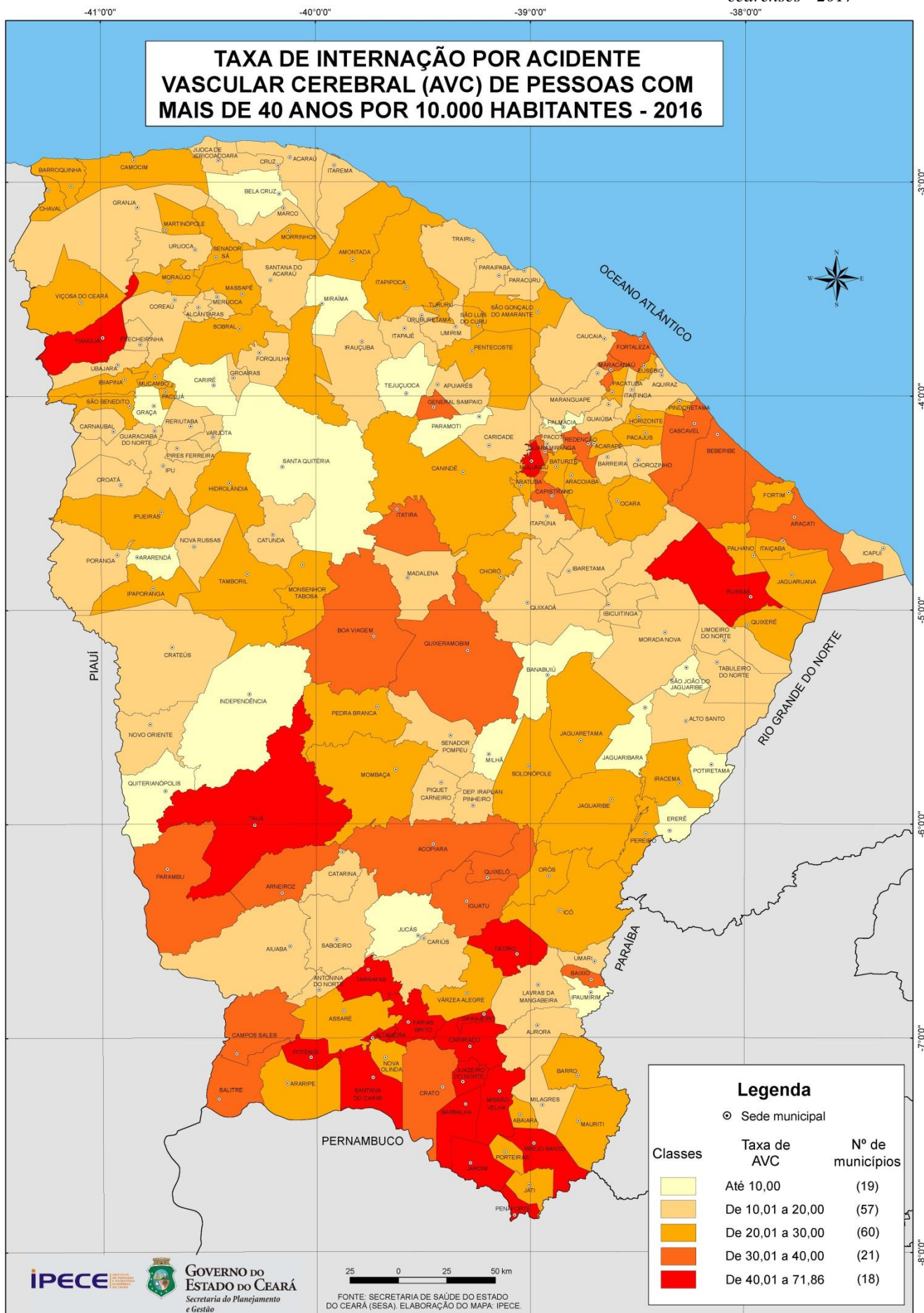


## TAXA DE INTERNAÇÃO POR AVC (Acidente Vascular Cerebral)

Taxa de internação por AVC segundo os 10 maiores e os 10 menores municípios do Ceará – 2011-2016

Municípios	Taxa de AVC na faixa de 40 anos e mais por 10.000 hab.					
	2011	2012	2013	2014	2015	2016
<b>Ceará</b>	25,28	17,98	28,28	29,65	28,87	27,06
<b>10 maiores</b>						
Altaneira	29,61	25,05	16,70	45,93	33,40	71,86
Cedro	42,44	6,69	63,54	56,85	44,59	66,84
Santana do Cariri	20,06	18,03	18,03	28,05	34,06	64,23
Granjeiro	7,33	7,40	0,00	36,98	14,79	61,94
Caririaçu	28,01	13,38	17,02	34,05	46,21	55,34
Mulungu	16,59	13,61	21,77	38,10	48,98	55,18
Potengi	58,90	18,44	18,44	6,15	15,37	54,50
Juazeiro do Norte	27,40	11,73	16,85	32,35	38,96	53,83
Tauá	30,37	29,19	33,29	40,45	49,16	51,05
Tarrafas	3,32	6,65	6,65	23,29	3,33	50,73
<b>10 menores</b>						
Tejuçuoca	19,08	12,31	14,36	8,21	6,16	5,89
São João do Jaguaribe	5,98	6,03	33,17	3,02	12,06	5,81
Ararendá	10,70	15,99	23,98	15,99	13,32	5,07
Palmácia	26,83	29,13	13,24	39,72	26,48	4,88
Ipaumirim	9,66	2,41	16,85	12,04	16,85	4,75
Jucás	31,31	15,60	15,60	18,00	26,40	4,63
Quiterianópolis	23,78	13,30	13,30	10,35	17,74	4,10
Ererê	12,93	8,55	12,83	17,11	12,83	4,09
Jaguaribara	17,05	8,43	8,43	33,72	25,29	2,71
Paramoti	14,44	14,40	14,40	20,16	14,40	0,00

Fonte: Secretaria da Saúde do Estado do Ceará (SESA).  
Nota: Maiores e Menores municípios no ano de 2016.





## MÉDICOS

Número de médicos ligados ao SUS por mil habitantes segundo os 10 maiores e os 10 menores municípios do Ceará – 2011-2016

Municípios	Médicos ligados ao SUS por mil hab.					
	2011	2012	2013	2014	2015	2016
<b>Ceará</b>	<b>1,12</b>	<b>1,19</b>	<b>1,27</b>	<b>1,38</b>	<b>1,37</b>	<b>1,39</b>
<b>10 maiores</b>						
<b>Barbalha</b>	4,61	4,93	5,36	5,86	6,15	6,77
<b>Guaramiranga</b>	2,22	2,53	3,84	2,62	3,23	4,96
<b>Eusébio</b>	1,59	1,85	2,43	2,74	3,36	3,64
<b>Sobral</b>	1,61	1,94	2,04	2,40	2,52	2,47
<b>Itaitinga</b>	1,82	1,33	1,88	2,15	2,21	2,41
<b>Brejo Santo</b>	1,44	1,54	1,69	2,06	2,27	2,29
<b>São Gonçalo do Amarante</b>	1,12	1,17	1,45	2,24	2,30	2,28
<b>Fortaleza</b>	1,61	1,75	1,82	1,95	1,94	2,00
<b>Horizonte</b>	1,57	1,64	1,47	1,60	1,66	1,87
<b>Aracoiaba</b>	1,53	1,52	1,85	1,50	1,84	1,83
<b>10 menores</b>						
<b>Boa Viagem</b>	0,15	0,23	0,50	0,56	0,52	0,46
<b>Palmácia</b>	0,99	1,05	0,87	0,78	0,31	0,46
<b>Amontada</b>	0,23	0,27	0,51	0,41	0,43	0,45
<b>Barroquinha</b>	0,41	0,41	0,47	0,61	0,54	0,40
<b>Coreaú</b>	0,36	0,13	0,49	0,70	0,44	0,39
<b>Miraíma</b>	0,39	0,38	0,30	0,45	0,45	0,37
<b>Madalena</b>	0,60	0,65	0,58	0,68	0,46	0,36
<b>Alcântaras</b>	1,10	0,37	0,54	0,71	0,53	0,35
<b>Alto Santo</b>	0,79	0,55	0,78	0,71	0,59	0,30
<b>Novo Oriente</b>	0,25	0,43	0,64	0,50	0,39	0,28

Fonte: Secretaria da Saúde do Estado do Ceará (SESA).  
Nota: Maiores e Menores municípios no ano de 2016.

## LEITOS

Número de leitos por mil habitantes segundo os 10 maiores e os 10 menores municípios do Ceará – 2011-2016

Municípios	Nº de médicos ligados ao SUS por mil habitantes					
	2011	2012	2013	2014	2015	2016
<b>Ceará</b>	<b>1,87</b>	<b>1,88</b>	<b>1,78</b>	<b>1,74</b>	<b>1,73</b>	<b>1,70</b>
<b>10 maiores</b>						
<b>Barbalha</b>	6,49	6,49	5,74	6,41	6,47	6,69
<b>Granjeiro</b>	5,45	5,49	5,47	5,52	5,56	5,61
<b>Brejo Santo</b>	4,81	4,76	4,57	4,51	4,45	4,52
<b>Sobral</b>	4,06	4,12	4,21	4,37	4,63	4,52
<b>Jati</b>	4,16	4,18	4,12	4,24	4,23	4,22
<b>Quixeramobim</b>	1,26	3,47	3,61	3,76	3,98	3,94
<b>São João do Jaguaribe</b>	3,83	3,85	3,83	3,86	3,89	3,91
<b>Jaguaribara</b>	1,61	1,60	3,76	3,73	3,69	3,66
<b>Aurora</b>	3,63	3,64	3,60	3,61	3,62	3,63
<b>Campos Sales</b>	3,12	3,11	3,07	3,07	3,21	3,20
<b>10 menores</b>						
<b>Chorozinho</b>	0,58	0,58	0,57	0,57	0,57	0,57
<b>Aquiraz</b>	0,54	0,54	0,53	0,52	0,51	0,51
<b>Guaiúba</b>	0,53	0,53	0,51	0,51	0,50	0,50
<b>Beberibe</b>	0,50	0,50	0,49	0,48	0,48	0,47
<b>Caucaia</b>	0,81	0,85	0,83	0,86	0,81	0,42
<b>Maranguape</b>	0,45	0,40	0,43	0,46	0,45	0,41
<b>Trairi</b>	0,38	0,38	0,37	0,54	0,22	0,36
<b>Forquilha</b>	0,14	0,13	0,35	0,34	0,34	0,34
<b>Pacatuba</b>	0,28	0,28	0,39	0,30	0,30	0,29
<b>Miraíma</b>	0,93	0,92	0,91	0,82	0,82	0,00

Fonte: Secretaria da Saúde do Estado do Ceará (SESA).

Nota: Maiores e Menores municípios no ano de 2016.

#### 4-INFORMAÇÕES DE EDUCAÇÃO

##### SPAECE 5º ANO DO ENSINO FUNDAMENTAL EM PORTUGUÊS

Resultado de Desempenho em português na rede municipal no 5º ano do ensino fundamental, segundo os 10 maiores e os 10 menores municípios do Ceará – 2012 – 2016

Municípios	Proficiência Média em Português				
	2012	2013	2014	2015	2016
<b>Ceará</b>	<b>200,4</b>	<b>200,9</b>	<b>207,1</b>	<b>210,9</b>	<b>214,4</b>
<b>10 maiores</b>					
<b>Ararendá</b>	197,5	210,9	231,5	251,1	279,2
<b>Cariré</b>	235,3	255,9	256,6	283,4	270,7
<b>Farias Brito</b>	239,8	240,6	249,2	229,8	257,8
<b>Sobral</b>	240,1	255,7	246,2	263,1	256,1
<b>Jijoca de Jericoacoara</b>	233,7	242,6	244,4	254,8	254,6
<b>Uruoca</b>	198,3	213,1	247,9	270,0	253,9
<b>Frecheirinha</b>	198,9	245,0	258,3	285,5	253,4
<b>Pires Ferreira</b>	236,5	257,6	244,2	261,6	252,8
<b>Meruoca</b>	223,6	227,6	233,8	239,8	252,7
<b>Brejo Santo</b>	257,9	248,6	236,3	256,5	252,7
<b>10 menores</b>					
<b>Umari</b>	178,4	171,7	192,0	181,3	181,5
<b>Icó</b>	174,5	168,4	171,4	180,4	181,8
<b>Ipaumirim</b>	186,2	202,2	196,3	182,1	183,4
<b>Ibaretama</b>	173,8	175,6	179,0	186,9	184,8
<b>São Luís do Curu</b>	201,4	179,3	193,1	185,8	189,1
<b>Lavras da Mangabeira</b>	191,3	194,4	187,1	188,4	189,8
<b>Miraíma</b>	181,9	184,6	180,6	185,5	190,6
<b>Quixadá</b>	187,2	179,9	185,1	194,9	191,1
<b>Catarina</b>	188,7	193,0	201,7	199,2	192,1
<b>Várzea Alegre</b>	184,8	178,9	181,8	190,5	192,5

Fonte: Secretaria da Educação (SEDUC).

Nota: Maiores e Menores municípios no ano de 2016.

Indicação do Padrão de Desempenho:

Muito Crítico - Até 125 pontos;

Crítico - de 125 a 175 pontos;

Intermediário - de 175 a 225 pontos;

Adequado - acima de 225 pontos.

## SPAECE 5º ANO DO ENSINO FUNDAMENTAL EM MATEMÁTICA

Resultado de Desempenho em matemática na rede municipal no 5º ano do ensino fundamental, segundo os 10 maiores e os 10 menores municípios do Ceará – 2014-2016

Municípios	Proficiência Média em Matemática				
	2012	2013	2014	2015	2016
<b>Ceará</b>	<b>209,6</b>	<b>210,6</b>	<b>219,0</b>	<b>227,5</b>	<b>225,0</b>
<b>10 maiores</b>					
<b>Cariré</b>	235,3	255,9	256,6	283,4	270,7
<b>Ararendá</b>	197,5	210,9	231,5	251,1	279,2
<b>Uruoca</b>	198,3	213,1	247,9	270,0	253,9
<b>Pires Ferreira</b>	236,5	257,6	244,2	261,6	252,8
<b>Jijoca de Jericoacoara</b>	233,7	242,6	244,4	254,8	254,6
<b>Sobral</b>	240,1	255,7	246,2	263,1	256,1
<b>Milhã</b>	194,2	195,7	239,0	251,3	249,1
<b>Frecheirinha</b>	198,9	245,0	258,3	285,5	253,4
<b>Jati</b>	230,5	234,3	244,9	262,3	240,2
<b>Brejo Santo</b>	257,9	248,6	236,3	256,5	252,7
<b>10 menores</b>					
<b>Várzea Alegre</b>	205,0	186,4	188,5	203,7	187,2
<b>Lavras da Mangabeira</b>	178,7	196,3	190,2	210,1	191,2
<b>Catarina</b>	224,8	221,3	228,4	232,9	192,3
<b>Miraíma</b>	184,2	191,5	215,7	234,6	192,9
<b>Quixadá</b>	247,8	256,9	268,0	282,1	193,9
<b>Ibiapina</b>	203,9	198,1	219,0	227,0	195,7
<b>Ipaumirim</b>	220,7	232,0	227,0	249,3	197,5
<b>Uruburetama</b>	184,5	193,0	198,3	200,1	197,6
<b>São Luís do Curu</b>	186,6	179,1	214,7	196,6	198,0
<b>Umari</b>	221,3	218,2	233,5	238,5	198,5

Secretaria da Educação (SEDUC).

Nota: Maiores e Menores municípios no ano de 2016.

Indicação do Padrão de Desempenho:

Muito Crítico - Até 150 pontos;

Crítico - de 150 a 200 pontos;

Intermediário - de 200 a 250 pontos;

Adequado - Acima de 250 pontos.

## SPAECE 9º ANO DO ENSINO FUNDAMENTAL EM PORTUGUÊS

Resultado de Desempenho em português na rede municipal no 9º ano do ensino fundamental, segundo os 10 maiores e os 10 menores municípios do Ceará – 2012 – 2016

Municípios	Proficiência Média em Português				
	2012	2013	2014	2015	2016
<b>Ceará</b>	<b>235,4</b>	<b>241,8</b>	<b>239,1</b>	<b>243,8</b>	<b>250,3</b>
<b>10 maiores</b>					
<b>Sobral</b>	260,5	269,3	271,4	283,8	280,4
<b>Russas</b>	247,5	290,2	262,0	268,5	279,5
<b>Jijoca de Jericoacoara</b>	251,5	241,2	275,2	280,1	278,5
<b>Cariré</b>	247,8	239,7	258,2	263,5	278,5
<b>Pires Ferreira</b>	243,5	242,1	235,1	269,7	274,6
<b>Jati</b>	255,3	272,1	259,5	264,4	274,4
<b>Groáiras</b>	258,4	281,4	275,5	272,6	272,0
<b>Guaramiranga</b>	249,8	238,2	258,4	257,5	271,6
<b>Ararendá</b>	229,6	232,9	243,3	248,8	269,7
<b>Paramoti</b>	227,8	236,3	237,2	246,5	268,5
<b>10 menores</b>					
<b>Miraíma</b>	218,9	237,6	213,8	228,2	220,5
<b>Catarina</b>	220,6	212,0	223,7	225,3	220,5
<b>Icó</b>	217,6	236,9	218,8	221,5	221,3
<b>Missão velha</b>	212,9	210,9	223,8	225,7	224,3
<b>Várzea Alegre</b>	221,6	225,7	221,1	222,1	227,1
<b>Quixadá</b>	217,9	221,2	218,3	230,6	229,4
<b>Mauriti</b>	220,8	229,7	222,6	219,9	229,7
<b>Boa Viagem</b>	230,0	224,4	221,9	229,8	229,8
<b>Umari</b>	228,0	221,0	229,4	235,1	229,8
<b>Iracema</b>	217,3	220,2	227,1	219,0	232,0

Secretaria da Educação (SEDUC).

Nota: Maiores e Menores municípios no ano de 2016.

Indicação do Padrão de Desempenho:

Muito Crítico - Até 200 pontos;

Crítico - de 200 a 250 pontos;

Intermediário - de 250 a 300 pontos;

Adequado - Acima de 300 pontos.

## SPAECE 9º ANO DO ENSINO FUNDAMENTAL EM MATEMÁTICA

Resultado de Desempenho em matemática na rede municipal no 9º ano do ensino fundamental, segundo os 10 maiores e os 10 menores municípios do Ceará – 2012 – 2015

Municípios	Proficiência Média em Matemática				
	2012	2013	2014	2015	2016
<b>Ceará</b>	<b>242,0</b>	<b>245,5</b>	<b>241,6</b>	<b>247,3</b>	<b>252,8</b>
<b>10 maiores</b>					
<b>Ararendá</b>	233,0	232,8	251,3	272,0	308,7
<b>Jati</b>	264,9	306,0	285,7	279,2	306,1
<b>Jijoca de Jericoacoara</b>	268,0	247,6	282,3	298,7	300,6
<b>Cariré</b>	262,2	256,6	275,6	297,5	300,6
<b>Russas</b>	256,0	303,1	278,8	283,0	296,7
<b>Pires Ferreira</b>	247,1	281,0	238,9	296,4	296,2
<b>Penaforte</b>	312,0	300,3	237,6	266,2	296,0
<b>Sobral</b>	269,1	277,7	283,3	303,2	294,8
<b>Cruz</b>	252,9	281,8	280,4	277,8	288,8
<b>Milhã</b>	235,4	258,1	277,7	276,1	288,2
<b>10 menores</b>					
<b>Miraíma</b>	234,4	241,4	214,8	230,1	225,4
<b>Ibaretama</b>	222,4	221,4	226,9	219,3	228,7
<b>Icó</b>	225,0	231,9	220,9	224,4	229,5
<b>Guaiúba</b>	229,3	241,2	232,2	234,5	230,3
<b>Umirim</b>	224,0	221,4	221,9	222,2	230,7
<b>Uruburetama</b>	220,5	249,7	223,4	226,1	231,6
<b>Quixadá</b>	223,9	218,5	217,7	229,6	231,7
<b>Várzea Alegre</b>	235,0	219,0	224,7	228,4	232,2
<b>Catarina</b>	227,7	226,1	233,1	231,5	232,4
<b>São Luís do Curu</b>	222,3	226,3	223,6	222,0	233,0

Secretaria da Educação (SEDUC).

Nota: Maiores e Menores municípios no ano de 2016.

Indicação do Padrão de Desempenho:

Muito Crítico - Até 225 pontos;

Crítico - 225 a 275 pontos;

Intermediário - 275 a 325 pontos;

Adequado - Acima de 325 pontos.

## TAXAS DE ESCOLARIZAÇÃO NO ENSINO MÉDIO

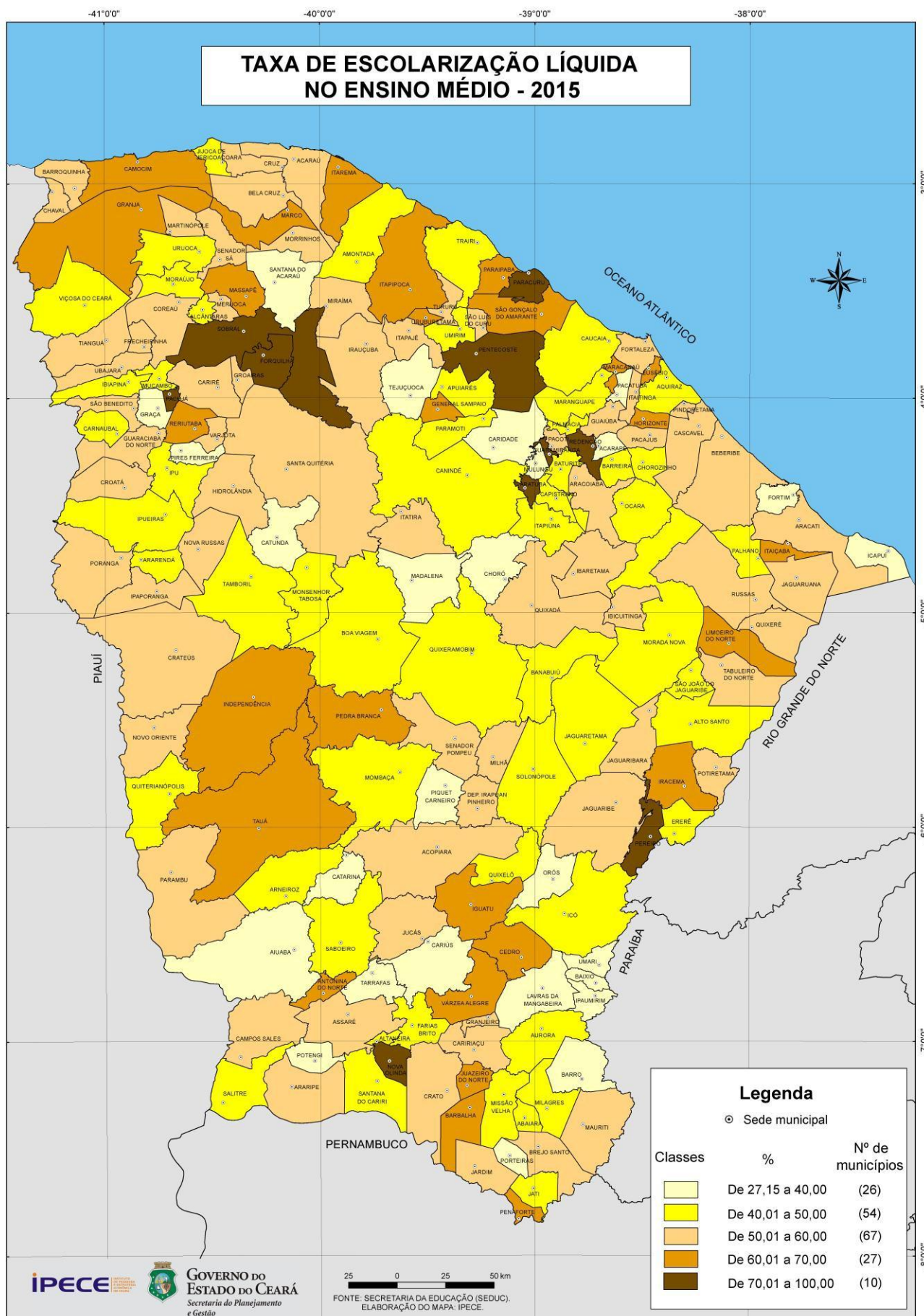
Taxa de escolarização no ensino médio segundo os 10 maiores e os 10 menores municípios do Ceará – 2010- 2015

Municípios	Taxa de escolarização no ensino médio (%)					
	2010	2011	2012	2013	2014	2015
<b>Ceará</b>	<b>47,80</b>	<b>49,01</b>	<b>49,37</b>	<b>47,96</b>	<b>47,99</b>	<b>54,23</b>
<b>10 maiores</b>						
Pacujá	57,53	59,99	60,54	53,52	83,32	100,00
Sobral	66,91	70,64	71,58	71,64	71,26	83,82
Redenção	62,27	65,71	66,16	64,90	68,66	79,96
Forquilha	56,15	65,13	69,60	66,35	65,70	77,86
Guaramiranga	58,64	66,42	70,46	60,98	60,95	77,66
Aratuba	53,51	52,78	56,34	63,04	66,36	75,44
Pereiro	39,81	43,46	56,86	54,52	73,18	75,01
Paracuru	54,11	56,73	62,20	65,83	63,92	72,67
Pentecoste	59,66	63,86	66,70	67,51	66,71	72,33
Nova Olinda	40,81	42,19	45,27	51,50	64,54	71,64
<b>10 menores</b>						
Piquet Carneiro	37,25	39,50	36,42	28,72	25,22	34,71
Pacatuba	32,25	32,83	31,79	28,70	27,77	34,62
Fortim	36,90	34,33	32,05	27,04	27,34	34,59
Ipaumirim	25,38	25,16	27,42	29,30	33,88	34,53
Tarrafas	31,62	29,83	32,39	32,88	33,46	33,73
Baixio	39,79	39,37	32,99	29,94	32,38	33,25
Umari	29,93	32,78	30,31	29,05	28,81	33,15
Cariús	42,27	38,30	35,77	33,93	28,06	32,19
Caridade	23,50	22,58	21,86	23,24	23,53	28,72
Acarape	17,41	21,43	23,63	26,28	23,01	27,15

Fonte: Secretaria da Educação (SEDUC).

Nota 1: Maiores e Menores municípios no ano de 2015;

Nota 2: Taxa de escolarização líquida no ensino médio é o percentual da população de 15 a 17 anos que se encontra matriculada no nível de ensino adequado a sua idade.





## SPAECE 1ª SÉRIE DO ENSINO MÉDIO EM PORTUGUÊS

Resultado de Desempenho em português na rede estadual no 1º ano do ensino médio, segundo os 10 maiores e os 10 menores municípios do Ceará – 2011 – 2015

Municípios	Proficiência Média em Português				
	2011	2012	2013	2014	2015
<b>Ceará</b>	<b>249,2</b>	<b>249,9</b>	<b>249,2</b>	<b>252,5</b>	<b>253,4</b>
<b>10 maiores</b>					
<b>Carnaubal</b>	271,5	255,3	278,8	273,0	292,8
<b>Jijoca de Jericoacoara</b>	261,0	260,4	263,1	263,2	284,1
<b>Pacuja</b>	249,6	247,8	238,4	273,8	279,9
<b>São João do Jaguaribe</b>	242,4	244,2	242,1	234,6	278,6
<b>Groaíras</b>	253,2	255,5	267,0	266,7	274,4
<b>Itaicaba</b>	251,6	249,7	251,3	265,9	273,9
<b>Reriutaba</b>	258,3	264,7	265,8	270,1	272,1
<b>Campos Sales</b>	239,2	240,4	250,2	259,3	272,1
<b>Russas</b>	263,7	261,6	264,1	266,2	270,3
<b>Cruz</b>	244,5	252,7	254,9	252,8	269,6
<b>10 menores</b>					
<b>Choró</b>	231,7	243,0	226,1	228,0	227,6
<b>Palhano</b>	249,0	239,3	226,0	247,5	228,5
<b>Umirim</b>	233,4	232,5	235,5	231,6	228,6
<b>Capistrano</b>	230,8	233,6	234,3	226,0	230,4
<b>Ocara</b>	244,9	242,2	235,0	241,8	232,3
<b>Apuiarés</b>	244,9	236,1	232,3	233,2	232,6
<b>Miraíma</b>	238,8	237,0	233,1	227,8	233,6
<b>Solonopole</b>	236,6	231,3	232,0	230,8	233,6
<b>Antonina do Norte</b>	243,7	250,4	262,0	249,5	234,7
<b>Catunda</b>	234,2	233,1	234,3	233,1	234,8

Fonte: Secretaria da Educação (SEDUC).

Nota: Maiores e Menores municípios no ano de 2015.

## SPAECE 1ª SÉRIE DO ENSINO MÉDIO EM MATEMÁTICA

Resultado de Desempenho em matemática na rede estadual no 1º ano do ensino médio, segundo os 10 maiores e os 10 menores municípios do Ceará – 2011 – 2015

Municípios	Proficiência Média em Matemática				
	2011	2012	2013	2014	2015
<b>Ceará</b>	<b>249,7</b>	<b>251,4</b>	<b>249,9</b>	<b>253,1</b>	<b>255,7</b>
<b>10 maiores</b>					
Carnaubal	291,9	258,4	274,7	273,5	313,4
Jati	289,3	268,8	242,4	236,7	294,9
Pacujá	249,3	249,8	239,5	297,3	290,7
Reriutaba	267,2	269,3	273,1	278,5	290,2
Jijoca de Jericoacoara	262,9	270,6	268,4	268,1	289,4
Cariré	257,7	262,0	270,1	297,3	288,0
Russas	267,6	268,1	269,1	277,7	285,9
Bela Cruz	255,3	258,1	262,5	266,0	284,9
Sao João do Jaguaribe	240,9	251,6	237,2	234,3	281,8
Cruz	249,7	262,1	262,9	265,3	281,5
<b>10 menores</b>					
Ocara	245,8	245,7	239,1	245,4	234,8
Palhano	252,3	243,5	237,1	252,9	234,7
Pindoretama	247,4	243,1	240,5	235,4	234,2
Graça	257,4	255,1	254,0	246,8	233,3
Salitre	251,6	241,4	242,6	235,5	232,1
Miraíma	240,7	236,2	239,8	233,0	232,0
Altaneira	251,0	261,3	253,5	218,2	231,3
Apuiarés	241,9	234,9	227,4	230,8	229,1
Capistrano	229,6	231,3	229,8	224,9	228,0
Choró	234,4	238,3	227,8	225,1	227,9

Fonte: Secretaria da Educação (SEDUC).

Nota: Maiores e Menores municípios no ano de 2015.

### SPAECE 3ª SÉRIE DO ENSINO MÉDIO EM PORTUGUÊS

Resultado de Desempenho em português na rede estadual na 3ª série do ensino médio, segundo os 10 maiores e os 10 menores municípios do Ceará – 2011 – 2016

Municípios	Proficiência Média em Português				
	2011	2012	2013	2014	2016
<b>Ceará</b>	<b>260,4</b>	<b>251,6</b>	<b>257,6</b>	<b>263,6</b>	<b>265,9</b>
<b>10 maiores</b>					
<b>Campos Sales</b>	249,5	249,8	268,7	281,2	294,8
<b>Pacujá</b>	263,8	249,5	248,8	249,4	289,9
<b>Baixio</b>	255,3	236,9	244,3	271,0	289,8
<b>Reriutaba</b>	269,6	261,7	269,5	282,0	285,2
<b>Pereiro</b>	277,5	266,3	276,0	286,8	282,3
<b>Acarape</b>	250,0	253,3	249,3	264,8	282,2
<b>Barroquinha</b>	258,4	262,0	258,1	264,2	282,1
<b>Russas</b>	270,7	265,0	265,0	275,5	282,0
<b>Novo Oriente</b>	246,0	242,3	250,7	238,5	281,9
<b>Pacoti</b>	274,0	271,5	292,5	292,5	281,5
<b>10 menores</b>					
<b>Jaguaretama</b>	243,6	241,6	247,5	257,6	230,9
<b>Marco</b>	247,9	239,6	244,8	257,8	240,5
<b>Pindoretama</b>	256,1	249,6	260,2	253,2	241,0
<b>Capistrano</b>	246,9	221,9	241,3	247,9	242,3
<b>Santana Do Cariri</b>	253,9	244,0	247,8	264,6	242,4
<b>Umirim</b>	240,8	239,8	244,9	248,8	242,7
<b>Choró</b>	239,6	235,6	252,2	247,9	243,0
<b>Alto Santo</b>	254,3	239,5	235,7	243,4	244,8
<b>Catunda</b>	236,3	245,9	246,1	252,4	245,2
<b>Catarina</b>	249,3	248,9	238,2	239,6	245,3

Fonte: Secretaria da Educação (SEDUC).

Nota: Maiores e Menores municípios no ano de 2016.

### SPAECE 3ª SÉRIE DO ENSINO MÉDIO EM MATEMÁTICA

Resultado de Desempenho em matemática na rede estadual na 3ª série do ensino médio, segundo os 10 maiores e os 10 menores municípios do Ceará – 2011 – 2016

Municípios	Proficiência Média em Matemática				
	2011	2012	2013	2014	2016
<b>Ceará</b>	<b>264,6</b>	<b>260,7</b>	<b>267,8</b>	<b>266,3</b>	<b>265,4</b>
<b>10 maiores</b>					
<b>Baixio</b>	252,6	252,1	255,4	268,0	312,3
<b>Pacujá</b>	270,5	254,5	259,4	269,3	304,8
<b>Cariré</b>	287,3	282,3	296,4	282,0	296,9
<b>Campos Sales</b>	251,4	266,0	283,1	285,6	292,9
<b>Pereiro</b>	284,8	285,6	299,0	297,1	290,7
<b>Ararendá</b>	263,6	257,4	265,7	266,9	287,7
<b>Hidrolândia</b>	274,9	271,2	299,5	288,5	285,7
<b>Russas</b>	276,8	275,4	276,9	280,8	285,3
<b>Bela Cruz</b>	265,6	274,0	271,3	272,6	283,9
<b>Tejuçuoca</b>	265,3	269,8	283,1	277,0	283,7
<b>10 menores</b>					
<b>Jaguaretama</b>	254,6	253,6	263,2	259,4	239,8
<b>Capistrano</b>	247,4	234,5	252,1	249,1	240,8
<b>Choró</b>	248,5	244,2	270,4	252,8	241,2
<b>Umirim</b>	244,3	245,1	251,3	241,9	241,4
<b>Ibaretama</b>	260,5	263,3	266,5	263,8	241,8
<b>Catunda</b>	244,7	254,6	253,4	243,1	241,9
<b>Apuiarés</b>	252,5	247,4	263,9	248,6	245,2
<b>Santana do Cariri</b>	256,0	253,2	251,0	271,0	245,3
<b>Pindoretama</b>	260,1	258,3	264,2	260,9	245,5
<b>Orós</b>	248,8	244,7	254,5	252,7	247,2

Fonte: Secretaria da Educação (SEDUC).

Nota: Maiores e Menores municípios no ano de 2016.

## 5-INFORMAÇÕES DE EMPREGO

### EMPREGO FORMAL

Número de empregos formais, segundo os 10 maiores e os 10 menores municípios do Ceará – 2011-2015

Municípios	Número de empregos formais				
	2011	2012	2013	2014	2015
<b>Ceará</b>	1.406.906	1.423.648	1.495.923	1.552.447	1.542.759
<b>10 maiores</b>					
<b>Fortaleza</b>	767.017	800.045	806.143	838.280	823.674
<b>Maracanaú</b>	53.110	50.636	57.996	58.653	61.012
<b>Juazeiro do Norte</b>	43.801	43.722	45.761	47.966	49.812
<b>Sobral</b>	41.477	44.548	50.489	50.732	46.953
<b>Caucaia</b>	30.061	26.739	34.608	42.764	44.027
<b>Eusébio</b>	36.668	34.869	35.937	40.880	40.411
<b>Crato</b>	15.829	17.058	21.602	19.827	18.614
<b>Aquiraz</b>	13.280	14.779	16.813	16.411	17.698
<b>Horizonte</b>	19.744	18.170	19.184	18.462	16.577
<b>Iguatu</b>	11.935	12.414	14.220	15.670	14.751
<b>10 menores</b>					
<b>Umari</b>	482	444	389	440	397
<b>Tarrafas</b>	454	575	507	417	425
<b>Pacujá</b>	684	520	511	431	435
<b>Senador Sá</b>	713	685	463	449	442
<b>Potiretama</b>	447	403	412	440	443
<b>Antonina do Norte</b>	452	460	472	474	487
<b>Baixio</b>	387	326	324	383	491
<b>Altaneira</b>	598	606	581	520	493
<b>Deputado Irapuan Pinheiro</b>	644	503	555	509	497
<b>Granjeiro</b>	234	443	558	357	498

Fonte: M T E – RAIS – 2011-2016.

Nota: Maiores e Menores municípios no ano de 2015.

## SALDO DE EMPREGO (Admitido – Desligado)

Evolução do emprego formal segundo os 10 maiores e os 10 menores municípios do Ceará – 2011-2016

Municípios	Saldo de emprego = Admitidos - Desligados					
	2011	2012	2013	2014	2015	2016
<b>Ceará</b>	<b>58.968</b>	<b>42.463</b>	<b>51.461</b>	<b>48.021</b>	<b>-34.336</b>	<b>-36.901</b>
<b>10 maiores</b>						
Itapipoca	657	125	-617	667	32	991
Pereiro	-32	37	112	89	204	529
Jijoca de Jericoacoara	94	132	167	307	237	345
Senador Pompeu	67	175	209	49	-114	279
Brejo Santo	57	-153	1.324	1.025	-308	237
Santa Quitéria	264	69	169	144	-192	194
Icapuí	282	263	369	522	717	152
Aquiraz	856	1.420	817	-597	-42	144
Quixeramobim	432	154	272	290	22	142
Granja	-7	-5	-11	98	116	128
<b>10 menores</b>						
Fortaleza	39.443	27.098	22.443	23.470	-21.948	-17.360
Caucaia	-220	943	2.713	4.814	-175	-3.977
São Gonçalo do Amarante	226	-1.058	379	2.122	667	-2.952
Sobral	-977	3.039	6.082	-575	-2.857	-2.175
Maracanaú	1.639	2.210	3.020	13	-2.611	-2.037
Eusébio	2.923	1.266	2.325	2.426	-2.031	-1.662
Aracati	370	226	282	1.010	449	-1.627
Russas	408	-103	611	704	-1.389	-890
Pacajus	1.150	630	331	118	-512	-852
Crato	-125	985	806	886	-530	-812

Fonte: MT E – CAGED – 2010-2016.

Nota: Maiores e Menores municípios no ano de 2016. Dados coletados em 09/10/2017.

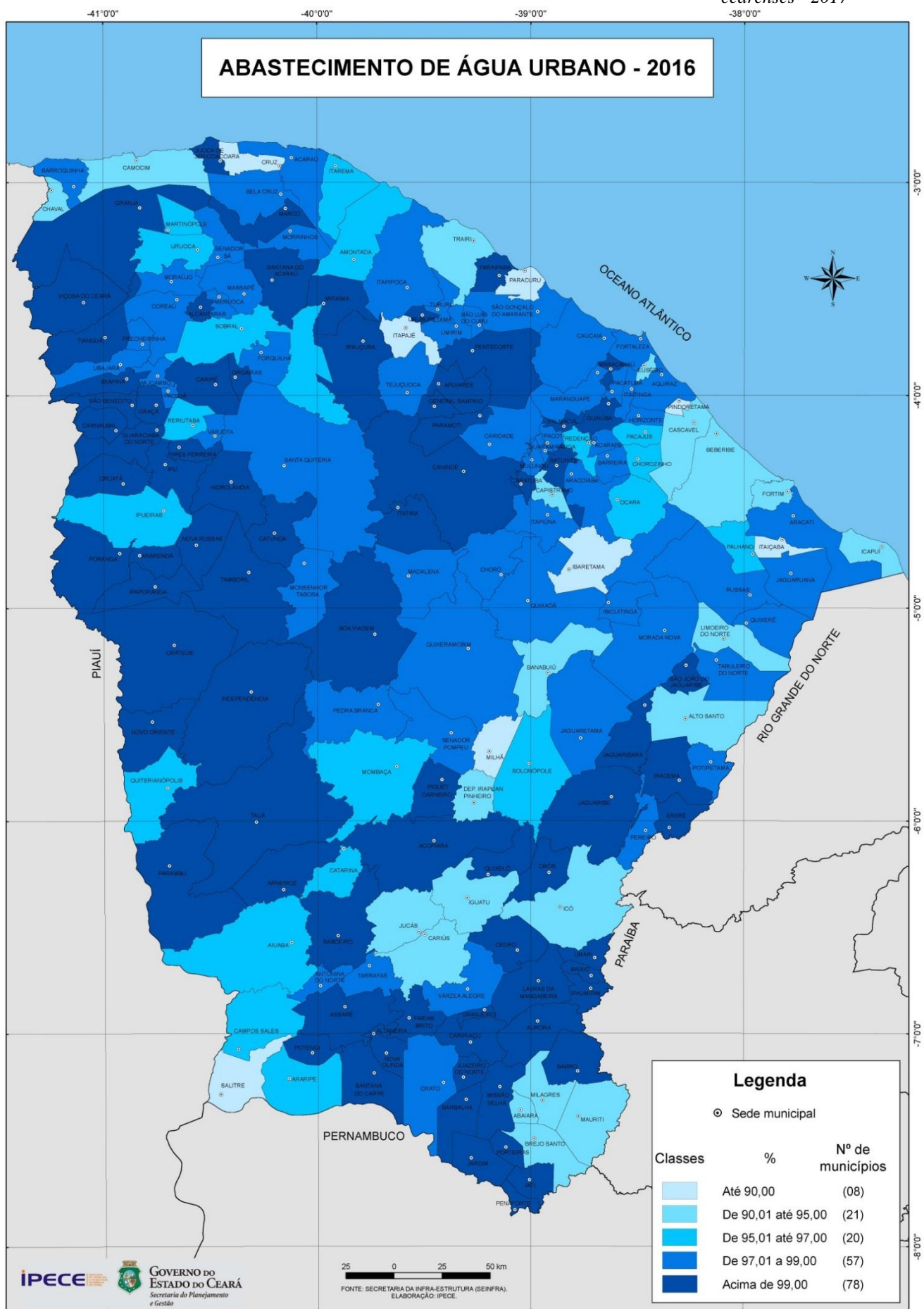
## 6-SANEAMENTO

### ABASTECIMENTO D'ÁGUA

Ligações ativas de água, segundo os 10 maiores e os 10 menores municípios atendidos pela CAGECE - Ceará - 2011-2015

Municípios	Ligações ativas de água				
	2011	2012	2013	2014	2015
<b>Ceará</b>	<b>1.393.477</b>	<b>1.457.664</b>	<b>1.513.889</b>	<b>1.567.671</b>	<b>1.613.578</b>
<b>10 maiores</b>					
Fortaleza	686.883	707.235	729.011	749.141	766.380
Juazeiro do Norte	72.184	76.678	79.148	81.430	84.500
Caucaia	30.972	32.744	35.538	37.432	39.780
Maranguape	22.283	23.896	24.237	25.037	26.613
Itapipoca	18.645	19.995	20.928	21.697	22.191
Tianguá	16.344	17.136	17.994	18.792	19.547
Horizonte	12.475	14.497	16.004	17.302	19.113
Quixadá	16.214	16.581	17.090	17.688	18.198
Crateús	16.390	16.912	17.231	17.765	17.879
Pacajus	12.240	13.371	14.691	15.918	16.911
<b>10 menores</b>					
Baixio	1.059	1.087	1.128	1.165	1.179
Choró	960	1.013	1.053	1.096	1.132
Umari	1.051	1.089	1.134	1.140	1.117
Potiretama	924	949	967	1.007	1.039
Tarrafas	909	958	990	1.002	1.021
Pacoti	867	890	913	938	950
Granjeiro	569	592	654	675	687
Itatira	565	556	602	633	664
Guaramiranga	558	586	606	616	637
Salitre	121	121	127	196	299

Fonte: Companhia de Água e Esgoto do Ceará (CAGECE).  
Nota: Maiores e Menores municípios no ano de 2016.



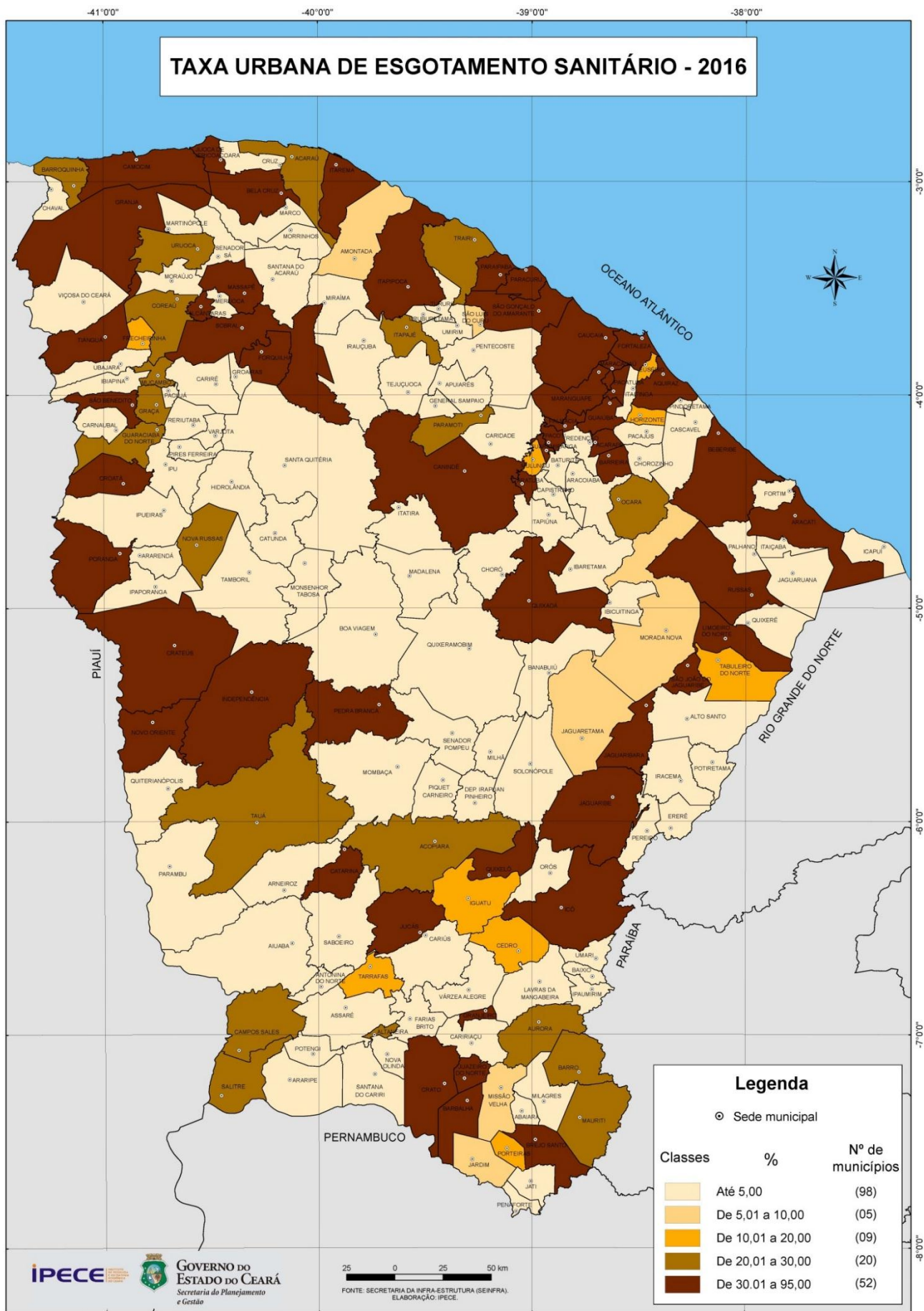


## ESGOTAMENTO SANITÁRIO

Ligações ativas de esgoto, segundo os 10 maiores e os 10 menores municípios atendidos pela CAGECE - Ceará - 2011-2015

Municípios	Ligações ativas de esgoto				
	2011	2012	2013	2014	2015
<b>Ceará</b>	<b>451.013</b>	<b>468.501</b>	<b>488.301</b>	<b>510.813</b>	<b>544.028</b>
<b>10 maiores</b>					
Fortaleza	355.080	365.969	377.902	391.557	416.955
Juazeiro do Norte	18.950	20.195	20.189	20.443	21.828
Itapipoca	8.008	8.638	9.287	10.507	10.599
Crateús	6.540	6.990	7.508	8.008	8.181
Caucaia	4.353	4.566	5.002	6.287	6.644
Tianguá	4.823	4.958	5.166	5.237	5.410
Russas	3.765	3.859	3.944	4.484	4.639
Aracati	381	389	2.772	3.248	3.889
Quixadá	2.276	2.877	3.180	3.469	3.606
São Gonçalo do Amarante	2.167	2.167	2.365	2.546	3.155
<b>10 menores</b>					
Granjeiro	243	246	258	282	292
Redenção	295	295	293	287	283
Altaneira	230	242	253	269	272
Baturité	264	263	265	265	265
Salitre	5	5	6	249	262
Mulungu	211	212	212	220	218
Missão Velha	137	143	140	158	163
Jaguaretama	131	131	131	130	129
Saboeiro	92	92	91	92	95
Tarrafas	62	71	78	76	81

Fonte: Companhia de Água e Esgoto do Ceará (CAGECE).  
Nota: Maiores e Menores municípios no ano de 2016.



## 7-ENERGIA ELÉTRICA

### CONSUMO DE ENERGIA

Consumo de energia elétrica (mwh) segundo os 10 maiores e os 10 menores municípios do Ceará - 2011-2016

Municípios	Consumo de energia elétrica (mwh)					
	2011	2012	2013	2014	2015	2016
<b>Ceará</b>	8.810.032	9.814.199	10.687.502	11.125.614	11.228.670	11.438.792
<b>10 maiores</b>						
<b>Fortaleza</b>	3.326.456	3.635.592	4.042.822	4.222.090	4.203.104	4.316.550
<b>Maracanaú</b>	932.031	959.811	1.046.849	962.168	962.040	907.853
<b>Caucaia</b>	237.072	291.029	332.367	365.931	384.485	410.866
<b>Sobral</b>	425.514	455.745	388.266	403.685	409.894	407.672
<b>Juazeiro do Norte</b>	237.782	284.818	309.366	329.737	334.543	342.085
<b>Aquiraz</b>	139.145	177.184	193.630	200.959	201.657	209.627
<b>Eusébio</b>	138.746	148.896	160.506	170.642	182.742	200.272
<b>Horizonte</b>	129.752	155.728	155.719	158.811	146.975	162.124
<b>Aracati</b>	94.685	113.432	130.317	143.575	152.718	143.431
<b>São Gonçalo do Amarante</b>	93.064	100.497	131.094	134.916	148.218	141.968
<b>10 menores</b>						
<b>Granjeiro</b>	1.952	2.093	2.304	2.315	2.434	2.647
<b>Senador Sá</b>	2.593	2.871	3.143	3.397	3.513	3.673
<b>Potiretama</b>	2.698	3.064	3.265	3.430	3.637	3.744
<b>Baixio</b>	3.186	3.546	3.664	3.715	3.727	3.831
<b>Altaneira</b>	3.168	3.388	3.620	3.667	3.706	3.967
<b>Umari</b>	3.612	3.731	4.019	4.119	4.171	4.168
<b>Arneiroz</b>	3.189	3.680	3.857	3.915	4.108	4.185
<b>Moraújo</b>	3.902	4.140	4.532	4.739	5.939	4.478
<b>Pacujá</b>	3.234	3.429	3.739	4.021	4.266	4.535
<b>Tarrafas</b>	3.270	3.575	3.972	4.012	4.255	4.566

Fonte: ENEL.

Nota: Maiores e Menores municípios no ano de 2016.

## CONSUMIDORES DE ENERGIA ELÉTRICA

Consumidores de energia elétrica segundo os 10 maiores e os 10 menores municípios do Ceará – 2010-2015

Municípios	Consumidores de energia elétrica					
	2011	2012	2013	2014	2015	2016
<b>Ceará</b>	2.968.209	3.068.574	3.188.645	3.294.861	3.378.426	3.416.984
<b>10 maiores</b>						
<b>Fortaleza</b>	889.814	912.040	939.459	964.625	982.777	983.060
<b>Caucaia</b>	103.906	107.575	113.460	118.175	122.873	125.399
<b>Juazeiro do Norte</b>	85.955	90.390	94.361	98.361	100.608	102.291
<b>Maracanaú</b>	66.497	69.654	73.744	77.003	80.473	81.983
<b>Sobral</b>	68.430	70.900	73.706	76.309	78.287	79.534
<b>Crato</b>	42.284	43.836	45.866	47.587	48.690	50.250
<b>Itapipoca</b>	35.754	37.177	39.323	40.621	41.982	43.528
<b>Iguatu</b>	36.096	37.458	38.849	39.932	40.779	41.128
<b>Aquiraz</b>	29.808	31.472	33.275	34.516	36.011	37.251
<b>Maranguape</b>	29.459	30.860	32.784	33.953	35.673	36.381
<b>10 menores</b>						
<b>Granjeiro</b>	1.703	1.736	1.804	1.849	1.880	1.864
<b>Baixio</b>	2.217	2.268	2.330	2.375	2.455	2.456
<b>Ererê</b>	2.289	2.369	2.458	2.540	2.610	2.656
<b>Pacujá</b>	2.400	2.476	2.528	2.578	2.604	2.658
<b>Potiretama</b>	2.395	2.448	2.529	2.598	2.635	2.721
<b>General Sampaio</b>	2.336	2.469	2.594	2.678	2.712	2.751
<b>Senador Sá</b>	...	2.573	2.659	2.754	2.797	2.848
<b>Guaramiranga</b>	2.298	2.394	2.542	2.710	2.840	2.941
<b>Umari</b>	2.772	2.837	2.925	3.019	3.005	3.004
<b>Jati</b>	8.418	2.695	2.901	2.969	3.079	3.138

Fonte: ENEL.

Nota: Maiores e Menores municípios no ano de 2016.

## 8- PREVIDÊNCIA SOCIAL

Número de benefícios emitidos segundo os 10 maiores e os 10 menores municípios do Ceará – 2011-2016

Municípios	Número de Benefícios emitidos em Dezembro					
	2011	2012	2013	2014	2015	2016
<b>Ceará</b>	<b>1.281.188</b>	<b>1.328.707</b>	<b>1.379.244</b>	<b>1.423.546</b>	<b>1.443.253</b>	<b>1.487.691</b>
<b>10 maiores</b>						
<b>Fortaleza</b>	278.397	285.215	296.303	307.273	310.146	323.263
<b>Juazeiro do Norte</b>	33.790	35.193	36.163	36.905	37.052	37.650
<b>Sobral</b>	30.941	30.000	30.940	31.959	31.436	32.218
<b>Caucaia</b>	25.589	25.565	26.757	27.737	28.154	29.412
<b>Itapipoca</b>	21.330	22.313	23.464	23.778	23.971	24.611
<b>Crato</b>	21.120	21.021	21.838	22.557	23.163	23.761
<b>Iguatu</b>	23.734	22.629	22.820	23.290	23.139	23.546
<b>Maracanaú</b>	16.279	17.342	18.264	19.207	19.713	21.186
<b>Crateús</b>	19.530	19.804	20.074	20.300	20.083	20.407
<b>Quixadá</b>	19.773	19.757	19.807	20.150	19.889	20.116
<b>10 menores</b>						
<b>Guaramiranga</b>	358	64	114	163	195	228
<b>General Sampaio</b>	859	137	255	330	370	428
<b>Senador Sá</b>	722	145	245	352	368	450
<b>Moraújo</b>	541	72	225	328	398	492
<b>Altaneira</b>	1.104	140	302	390	467	556
<b>Martinópolis</b>	959	123	274	427	472	613
<b>Baixio</b>	586	578	582	591	591	622
<b>Apuiarés</b>	1.518	145	251	408	522	656
<b>Umari</b>	1.138	426	530	595	650	719
<b>Miraíma</b>	654	517	644	748	841	799

Fonte: DATAPREV.

Nota: Maiores e Menores municípios no ano de 2016.

Valor dos benefícios emitidos pela previdência social nos municípios, segundo os 10 maiores e os 10 menores municípios do Ceará – 2011-2016

Municípios	Valor dos benefícios emitidos (R\$ mil)					
	2011	2012	2013	2014	2015	2016
<b>Ceará</b>	<b>9.212.004</b>	<b>10.710.748</b>	<b>12.060.079</b>	<b>13.371.911</b>	<b>14.936.341</b>	<b>17.171.359</b>
<b>10 maiores</b>						
<b>Fortaleza</b>	2.650.675	3.004.460	3.345.888	3.708.072	4.109.561	4.734.218
<b>Juazeiro do Norte</b>	246.031	285.520	321.867	351.295	387.114	438.334
<b>Sobral</b>	227.347	258.145	278.305	309.746	337.826	383.983
<b>Caucaia</b>	173.872	201.488	225.119	250.529	281.552	324.042
<b>Crato</b>	151.090	173.033	189.952	210.116	236.455	273.657
<b>Itapipoca</b>	135.423	160.186	184.208	202.313	224.515	257.909
<b>Iguatu</b>	156.895	177.449	187.992	205.140	225.313	255.034
<b>Maracanaú</b>	119.396	143.389	165.381	187.968	211.306	249.503
<b>Crateús</b>	132.555	151.766	167.624	182.481	198.123	226.282
<b>Quixadá</b>	131.252	150.326	162.676	175.564	191.880	215.474
<b>10 menores</b>						
<b>Guaramiranga</b>	2.126	2.210	746	1.235	1.799	2.409
<b>General Sampaio</b>	5.397	5.321	1.689	2.575	3.389	4.307
<b>Senador Sá</b>	4.516	4.632	1.640	2.604	3.587	4.543
<b>Moraújo</b>	3.303	4.110	1.354	2.681	3.798	5.188
<b>Altaneira</b>	7.130	6.960	1.916	2.972	4.118	5.521
<b>Martinópolis</b>	6.110	6.142	1.639	3.115	4.442	5.906
<b>Apuiarés</b>	9.650	9.237	1.683	3.048	4.500	6.422
<b>Baixio</b>	3.875	4.255	4.587	5.029	5.615	6.518
<b>Umari</b>	7.276	7.569	3.905	4.916	5.941	7.364
<b>Miraíma</b>	4.148	4.542	4.711	5.943	7.484	8.216

Fonte: DATAPREV.

Nota: Maiores e Menores municípios no ano de 2016.

Valor arrecadado pela previdência social nos municípios, segundo os 10 maiores e os 10 menores municípios do Ceará – 2011-2016

Municípios	Valor arrecadado (R\$ mil)					
	2011	2012	2013	2014	2015	2016
<b>Ceará</b>	<b>4.314.183</b>	<b>4.921.249</b>	<b>5.414.009</b>	<b>5.021.989</b>	<b>5.103.719</b>	<b>5.116.438</b>
<b>10 maiores</b>						
<b>Fortaleza</b>	3.141.026	3.610.279	3.954.745	4.120.979	4.133.862	4.091.464
<b>Sobral</b>	92.319	106.055	107.543	97.634	107.185	108.182
<b>Maracanaú</b>	89.994	111.719	95.983	95.127	95.091	100.680
<b>Caucaia</b>	38.680	46.050	52.280	58.201	67.237	66.168
<b>Juazeiro do Norte</b>	79.263	92.159	95.641	43.064	45.941	56.197
<b>Iguatu</b>	38.652	43.146	42.625	24.313	31.034	38.194
<b>Limoeiro do Norte</b>	15.598	17.013	23.308	25.678	28.293	36.251
<b>Aquiraz</b>	17.730	21.379	24.901	28.528	31.431	34.814
<b>São Gonçalo do Amarante</b>	8.725	11.597	14.923	22.477	26.876	28.745
<b>Crato</b>	31.105	31.336	32.830	22.228	24.238	26.986
<b>10 menores</b>						
<b>Salitre</b>	0	13	35	37	56	87
<b>Amontada</b>	3.304	4.575	4.522	26	120	115
<b>Lavras da Mangabeira</b>	6.109	6.141	8.546	91	141	192
<b>Pentecoste</b>	10.931	10.431	10.670	94	240	204
<b>Solonópole</b>	5.707	3.874	5.042	40	228	255
<b>Novo Oriente</b>	3.594	3.048	3.786	96	183	256
<b>Missão Velha</b>	6.806	5.332	6.385	239	253	315
<b>Trairi</b>	8.770	10.820	10.253	67	453	365
<b>Ipueiras</b>	3.487	4.159	4.024	330	336	417
<b>Assaré</b>	4.240	4.521	4.474	351	365	449

Fonte: DATAPREV.

Nota: Maiores e Menores municípios no ano de 2016.

# Anexo

## Convenções Utilizadas

[...] O dado é desconhecido, podendo o fenômeno existir ou não existir.

[-] O fenômeno não existe.

[0;0,0;0,00] O dado existe, mas seu valor é inferior à metade da unidade adotada.