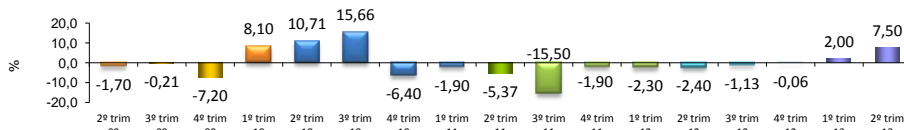


## RADAR DA INDÚSTRIA

NOVEMBRO/2013

Valores Atualizados

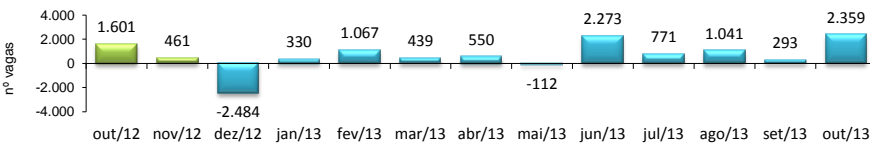
### PIB INDUSTRIAL <sup>1</sup> - IPECE



2º Trim 2013 / 2º Trim 2012	7,50%
Acumulado no Ano	4,75%
Últimos 12 meses	8,31%

<sup>1</sup> Taxa de crescimento (%) do Valor Adicionado a preços básicos da Indústria de Transformação

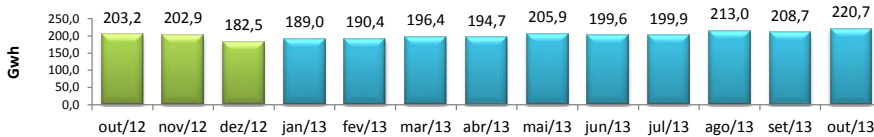
### EMPREGOS LÍQUIDOS GERADOS NA INDÚSTRIA DE TRANSFORMAÇÃO - CAGED



1 out/2013 / out/2012	**
2 out/2013 / set/2013	0,88%
3 Acumulado no Ano	3,82%
4 Últimos 12 meses	3,08%

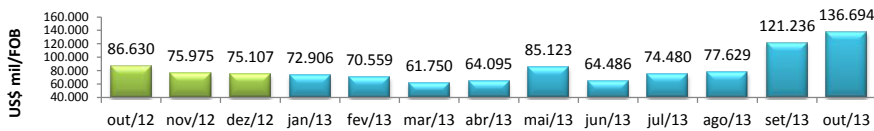
\*\* IPECE não realiza esse tipo de cálculo  
<sup>1</sup> Variação relativa toma como referência o saldo do mês atual e o estoque do início do mês  
<sup>2</sup> Variação relativa toma como referência o saldo acumulado no ano e o estoque do início do ano  
<sup>3</sup> Variação relativa toma como referência o saldo acumulado nos últimos doze meses e estoque no início do período

### CONSUMO DE ENERGIA NA INDÚSTRIA - COELCE



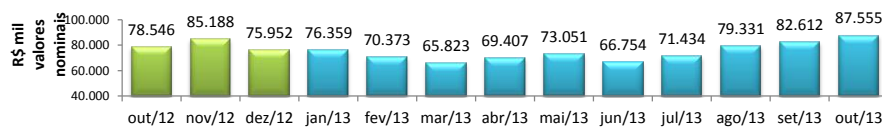
out/2013 / out/2012	8,61%
out/2013 / set/2013	5,72%
Acumulado no Ano	5,64%
Últimos 12 meses	5,47%

### EXPORTAÇÕES DE BENS INDUSTRIALIZADOS - MDIC / SECEX



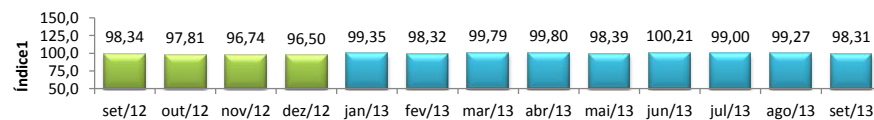
out/2013 / out/2012	57,79%
out/2013 / set/2013	12,75%
Acumulado no Ano	11,55%
Últimos 12 meses	7,85%

### ICMS DA INDÚSTRIA - SEFAZ



out/2013 / out/2012	11,47%
out/2013 / set/2013	5,98%
Acumulado no Ano	14,92%
Últimos 12 meses	16,42%

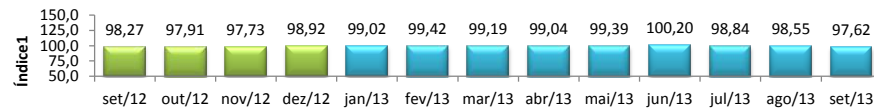
### NÚMERO DE HORAS PAGAS - IBGE



1 set/2013 / set/2012	-1,69%
2 set/2013 / ago/2013	-0,86%
Acumulado no Ano	-0,84%
Últimos 12 meses	-1,39%

<sup>1</sup> Índice mensal (base igual mês ano anterior = 100)  
<sup>2</sup> Índice de base fixa mensal sem ajuste sazonal (base janeiro de 2001 = 100)

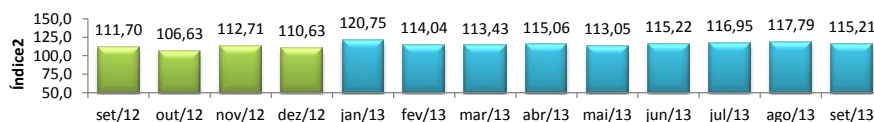
### PESSOAL OCUPADO ASSALARIADO - IBGE



1 set/2013 / set/2012	-2,38%
2 set/2013 / ago/2013	-0,43%
Acumulado no Ano	-0,98%
Últimos 12 meses	-1,19%

<sup>1</sup> Índice mensal (base igual mês ano anterior = 100)  
<sup>2</sup> Índice de base fixa mensal com ajuste sazonal (base média 2002 = 100)

### PRODUÇÃO FÍSICA DA INDÚSTRIA - IBGE



1 set/2013 / set/2012	4,49%
2 set/2013 / ago/2013	-2,19%
Acumulado no Ano	2,85%
Últimos 12 meses	1,61%

<sup>1</sup> Índice mensal (base igual mês ano anterior = 100)  
<sup>2</sup> Índice base fixa mensal com ajuste sazonal (base média 2002 = 100)