

DIÁRIO OFICIAL DO MUNICÍPIO

FORTALEZA, 13 DE OUTUBRO DE 2021

QUARTA-FEIRA - PÁGINA 2



JOSÉ SARTO NOGUEIRA MOREIRA
Prefeito de Fortaleza

JOSÉ ÉLCIO BATISTA
Vice-Prefeito de Fortaleza

SECRETARIADO

RENATO CARVALHO BORGES Secretário Chefe do Gabinete do Prefeito	ANTONIA DALILA SALDANHA DE FREITAS Secretária Municipal da Educação	LUCIANA MENDES LOBO Secretária Municipal do Urbanismo e Meio Ambiente	SECRETARIA MUNICIPAL DE GOVERNO SEGOV COORDENADORIA DE ATOS E PUBLICAÇÕES OFICIAIS FONE: (85) 3201.3773 CÉLULA DE GESTÃO DO DIÁRIO OFICIAL FONES: (85) 3452.1746 (85) 3101.5324 RUA SÃO JOSÉ Nº 01 - CENTRO FORTALEZA-CEARÁ CEP: 60060-170
RENATO CÉSAR PEREIRA LIMA Secretário Municipal de Governo	ANA ESTELA FERNANDES LEITE Secretária Municipal da Saúde	ALEXANDRE PEREIRA SILVA Secretário Municipal do Turismo	
FERNANDO ANTÔNIO COSTA DE OLIVEIRA Procurador Geral do Município	SAMUEL ANTONIO SILVA DIAS Secretário Municipal da Infraestrutura	FRANCISCO CLÁUDIO PINTO PINHO Secretário Municipal dos Direitos Humanos e Desenvolvimento Social	
MARIA CHRISTINA MACHADO PUBLIO Secretária Chefe da Controladoria e Ouvidoria Geral do Município	FERRUCCIO PETRI FEITOSA Secretário Municipal da Conservação e Serviços Públicos	FRANCISCO ADAIL DE CARVALHO FONTENELE Secretário Municipal de Desenvolvimento Habitacional	
LUIS EDUARDO SOARES DE HOLANDA Secretário Municipal da Segurança Cidadã	OZIREZ ANDRADE PONTES Secretário Municipal de Esporte e Lazer	ELPÍDIO NOGUEIRA MOREIRA Secretário Municipal da Cultura	
FLÁVIA ROBERTA BRUNO TEIXEIRA Secretária Municipal das Finanças	RODRIGO NOGUEIRA DIOGO DE SIQUEIRA Secretário Municipal do Desenvolvimento Econômico	JOAO DE AGUIAR PUPO Secretário Municipal da Gestão Regional	
MARCELO JORGE BORGES PINHEIRO Secretário Municipal do Planejamento, Orçamento e Gestão			

DECRETO Nº 15.146, DE 13 DE OUTUBRO DE 2021.

DISPÕE SOBRE A ESTRUTURA ORGANIZACIONAL, A DISTRIBUIÇÃO E A DENOMINAÇÃO DOS CARGOS EM COMISSÃO DA SECRETARIA MUNICIPAL DOS DIREITOS HUMANOS E DESENVOLVIMENTO SOCIAL (SDHDS), NA FORMA QUE INDICA.

O PREFEITO MUNICIPAL DE FORTALEZA, no uso de suas atribuições que lhe são conferidas pelo art. 83, incisos VI e XI, da Lei Orgânica do Município de Fortaleza, e

CONSIDERANDO o disposto na Lei Complementar nº 176, de 19 de dezembro de 2014 e suas alterações posteriores;

CONSIDERANDO o disposto no Decreto nº 15.082, de 09 de agosto de 2021;

CONSIDERANDO, ainda, a necessidade de adequação das estruturas administrativas dos órgãos que integram a Administração Pública Municipal, alinhando-as às políticas e estratégias de ação governamental, visando proporcionar a eficiência na prestação dos serviços públicos.

DECRETA:

Art. 1º - A estrutura organizacional da Secretaria Municipal dos Direitos Humanos e Desenvolvimento Social (SDHDS), definida em seus níveis de hierarquia, é a seguinte:

- I - DIREÇÃO SUPERIOR
 - 1. Secretário
- II - GERÊNCIA SUPERIOR
 - 2. Secretário Executivo
- III - ÓRGÃOS DE ASSESSORAMENTO
 - 3. Assessoria Especial
 - 4. Assessoria Jurídica
 - 5. Assessoria de Planejamento e Desenvolvimento Institucional
- IV - ÓRGÃOS DE EXECUÇÃO PROGRAMÁTICA
 - 6. Coordenadoria Especial de Gestão Integrada da Assistência Social
 - 6.1. Célula de Proteção Básica
 - 6.2. Célula de Proteção Especial
 - 6.3. Célula de Benefícios
 - 6.4. Célula de Gestão do SUAS
 - 6.5. Célula de Gestão do Fundo Municipal de Assistência Social
 - 7. Coordenadoria Especial da Pessoa com Deficiência
 - 8. Coordenadoria Especial de Idosos
 - 8.1. Coordenadoria de Gestão da Instituição de Longa Permanência para Idosos

DIÁRIO OFICIAL DO MUNICÍPIO

FORTALEZA, 13 DE OUTUBRO DE 2021

QUARTA-FEIRA - PÁGINA 3

9. Coordenadoria Especial da Igualdade Racial
10. Coordenadoria Especial de Políticas Públicas para as Mulheres
 - 10.1. Célula de Gestão do Centro de Referência Francisca Clotilde
 - 10.2. Célula de Gestão da Casa Abrigo
11. Coordenadoria Especial da Diversidade Sexual
 - 11.1. Coordenadoria de Gestão do Centro de Referência Janaína Dutra
12. Coordenadoria de Gestão Integrada de Segurança Alimentar e Nutricional
13. Coordenadoria dos Centros de Cidadania e Direitos Humanos
 - 13.1. Núcleo de Gestão do Centro de Cidadania e Direitos Humanos José Walter
 - 13.2. Núcleo de Gestão do Centro de Cidadania e Direitos Humanos Conjunto Ceará
 - 13.3. Núcleo de Gestão do Centro de Cidadania e Direitos Humanos Pici
 - 13.4. Núcleo de Gestão do Centro de Cidadania e Direitos Humanos Cristo Redentor
 - 13.5. Núcleo de Gestão do Centro de Cidadania e Direitos Humanos Palmeiras
 - 13.6. Núcleo de Gestão do Centro de Cidadania e Direitos Humanos Bela Vista

V - ÓRGÃOS DE EXECUÇÃO INSTRUMENTAL

14. Coordenadoria Administrativo-Financeira
 - 14.1. Célula de Gestão Administrativa
 - 14.2. Célula de Gestão Financeira
 - 14.3. Célula de Gestão de Pessoas
 - 14.4. Célula de Gestão de Rede Física
15. Coordenadoria de Tecnologia da Informação e Comunicação

VI - ÓRGÃO SUBORDINADO

1. Departamento Municipal de Proteção e Defesa dos Direitos do Consumidor (PROCON)

VII - ENTIDADE VINCULADA

1. Fundação da Criança e da Família Cidadã (FUNCI)

VIII - FUNDOS MUNICIPAIS VINCULADOS

1. Fundo Municipal de Assistência Social (FMAS)
2. Fundo Municipal para Promoção dos Direitos das Pessoas com Deficiência (FMDPD)
3. Fundo Municipal dos Direitos da Pessoa Idosa (FMDPI)

IX - CONSELHOS MUNICIPAIS VINCULADOS

1. Conselho Municipal de Assistência Social (CMAS)
2. Conselho Municipal dos Direitos da Pessoa com Deficiência
3. Conselho Municipal dos Direitos da Pessoa Idosa (CMDPI)
4. Conselho Municipal da Mulher de Fortaleza
5. Conselho Municipal de Promoção dos Direitos da População Lésbicas, Gays, Bissexuais, Travestis e Transexuais (CMLGBT)
6. Conselho Municipal de Segurança Alimentar e Nutricional (CONSEA FORTALEZA)

Art. 2º - Os cargos de provimento em comissão distribuídos na estrutura organizacional da Secretaria Municipal dos Direitos Humanos e Desenvolvimento Social (SDHDS), provenientes dos Anexos I e II da Lei Complementar nº 176, de 19 de dezembro de 2014 e suas alterações posteriores, estão discriminados nos Anexos I e II deste Decreto.

Art. 3º - O organograma representativo da estrutura organizacional da Secretaria Municipal dos Direitos Humanos e Desenvolvimento Social (SDHDS), é o constante do Anexo III deste Decreto.

Art. 4º - Obedecida a Legislação própria e os parâmetros estabelecidos neste Decreto, as competências das unidades orgânicas integrantes da estrutura da Secretaria Municipal dos Direitos Humanos e Desenvolvimento Social (SDHDS) serão fixadas em Regulamento a ser aprovado por Decreto do Chefe do Poder Executivo, no prazo de até 180 (cento e oitenta) dias contados da publicação deste Decreto.

Art. 5º - Este Decreto entra em vigor no dia 01 de outubro de 2021.

Art. 6º - Ficam revogadas as disposições em contrário, em especial o Decreto nº 15.082, de 09 de agosto de 2021.

PAÇO DA PREFEITURA MUNICIPAL, em 13 de outubro de 2021.

José Sarto Nogueira Moreira
PREFEITO DE FORTALEZA

Marcelo Jorge Borges Pinheiro
SECRETÁRIO MUNICIPAL DO PLANEJAMENTO, ORÇAMENTO E GESTÃO

ANEXO I A QUE SE REFERE O ARTIGO 2º DO DECRETO Nº 15.146/2021

CARGO	SÍMBOLO	QUANTIDADE
Secretário	S-1	1
Secretário Executivo	S-2	1
Direção Geral	DG-1	8
Direção de Nível Superior 1	DNS-1	17

DIÁRIO OFICIAL DO MUNICÍPIO

FORTALEZA, 13 DE OUTUBRO DE 2021

QUARTA-FEIRA - PÁGINA 4

Direção de Nível Superior 2	DNS-2	21
Direção de Nível Superior 3	DNS-3	15
Direção de Assessoramento Superior 1	DAS-1	30
Direção de Assessoramento Superior 2	DAS-2	22
Direção de Assessoramento Superior 3	DAS-3	13
Direção de Nível Intermediário 1	DNI-1	3
TOTAL		131

ANEXO II A QUE SE REFERE O ARTIGO 2º DO DECRETO Nº 15.146/2021

ESTRUTURA	CARGO	SÍMBOLO	QUANT.
1. SECRETÁRIO	Secretário Municipal dos Direitos Humanos e Desenvolvimento Social	S-1	1
	Assessor Especial I	DG-1	1
	Assessor Especial II	DNS-1	2
	Assistente Técnico-Administrativo I	DNS-3	1
	Assistente Técnico-Administrativo II	DAS-1	2
	Auxiliar Administrativo	DAS-3	1
	Suporte de Atividades Técnicas	DNI-1	3
2. SECRETÁRIO EXECUTIVO	Secretário Executivo	S-2	1
3. ASSESSORIA ESPECIAL	Coordenador Executivo	DG-1	1
	Assessor Especial II	DNS-1	3
	Assessor Técnico	DNS-2	3
	Articulador	DNS-3	1
	Assistente Técnico-Administrativo III	DAS-2	1
4. ASSESSORIA JURÍDICA	Coordenador	DNS-1	1
	Assessor Técnico	DNS-2	2
	Assistente Técnico-Administrativo III	DAS-2	1
	Auxiliar Administrativo	DAS-3	1
5. ASSESSORIA DE PLANEJAMENTO E DESENVOLVIMENTO INSTITUCIONAL	Coordenador	DNS-1	1
	Assessor Técnico	DNS-2	2
	Articulador	DNS-3	1
	Assistente Técnico-Administrativo II	DAS-1	1
	Assistente Técnico-Administrativo III	DAS-2	1
6. COORDENADORIA ESPECIAL DE GESTÃO INTEGRADA DA ASSISTÊNCIA SOCIAL	Coordenador Executivo	DG-1	1
	Assessor Especial II	DNS-1	1
	Assistente Técnico-Administrativo II	DAS-1	1
	Assistente Técnico-Administrativo III	DAS-2	1
6.1. Célula de Proteção Básica	Gerente	DNS-2	1
	Articulador	DNS-3	2
6.2. Célula de Proteção Especial	Gerente	DNS-2	1
	Articulador	DNS-3	2
6.3. Célula de Benefícios	Gerente	DNS-2	1
	Articulador	DNS-3	1
6.4. Célula de Gestão do SUAS	Gerente	DNS-2	1
	Articulador	DNS-3	3
6.5. Célula de Gestão do Fundo Municipal de Assistência Social	Gerente	DNS-2	1
	Articulador	DNS-3	2
7. COORDENADORIA ESPECIAL DA PESSOA COM DEFICIÊNCIA	Coordenador Executivo	DG-1	1
	Assistente Técnico-Administrativo II	DAS-1	2
	Assistente Técnico-Administrativo III	DAS-2	1
	Auxiliar Administrativo	DAS-3	1
8. COORDENADORIA ESPECIAL DE IDOSOS	Coordenador Executivo	DG-1	1
	Assistente Técnico-Administrativo II	DAS-1	2
	Assistente Técnico-Administrativo III	DAS-2	1
	Auxiliar Administrativo	DAS-3	1
8.1. COORDENADORIA DE GESTÃO DA INSTITUIÇÃO DE LONGA PERMANÊNCIA PARA IDOSOS	Coordenador	DNS-1	1
	Assistente Técnico-Administrativo II	DAS-1	2
9. COORDENADORIA ESPECIAL DA IGUALDADE RACIAL	Coordenador Executivo	DG-1	1
	Assessor Especial II	DNS-1	1
	Assistente Técnico-Administrativo II	DAS-1	2
	Assistente Técnico-Administrativo III	DAS-2	1
10. COORDENADORIA ESPECIAL DE POLÍTICAS PÚBLICAS PARA AS MULHERES	Coordenador Executivo	DG-1	1
	Assessor Especial II	DNS-1	1
	Assessor Técnico	DNS-2	1
	Assistente Técnico-Administrativo II	DAS-1	3
	Auxiliar Administrativo	DAS-3	1
10.1. Célula de Gestão do Centro de Referência Francisca Clotilde	Gerente	DNS-2	1

DIÁRIO OFICIAL DO MUNICÍPIO

FORTALEZA, 13 DE OUTUBRO DE 2021

QUARTA-FEIRA - PÁGINA 5

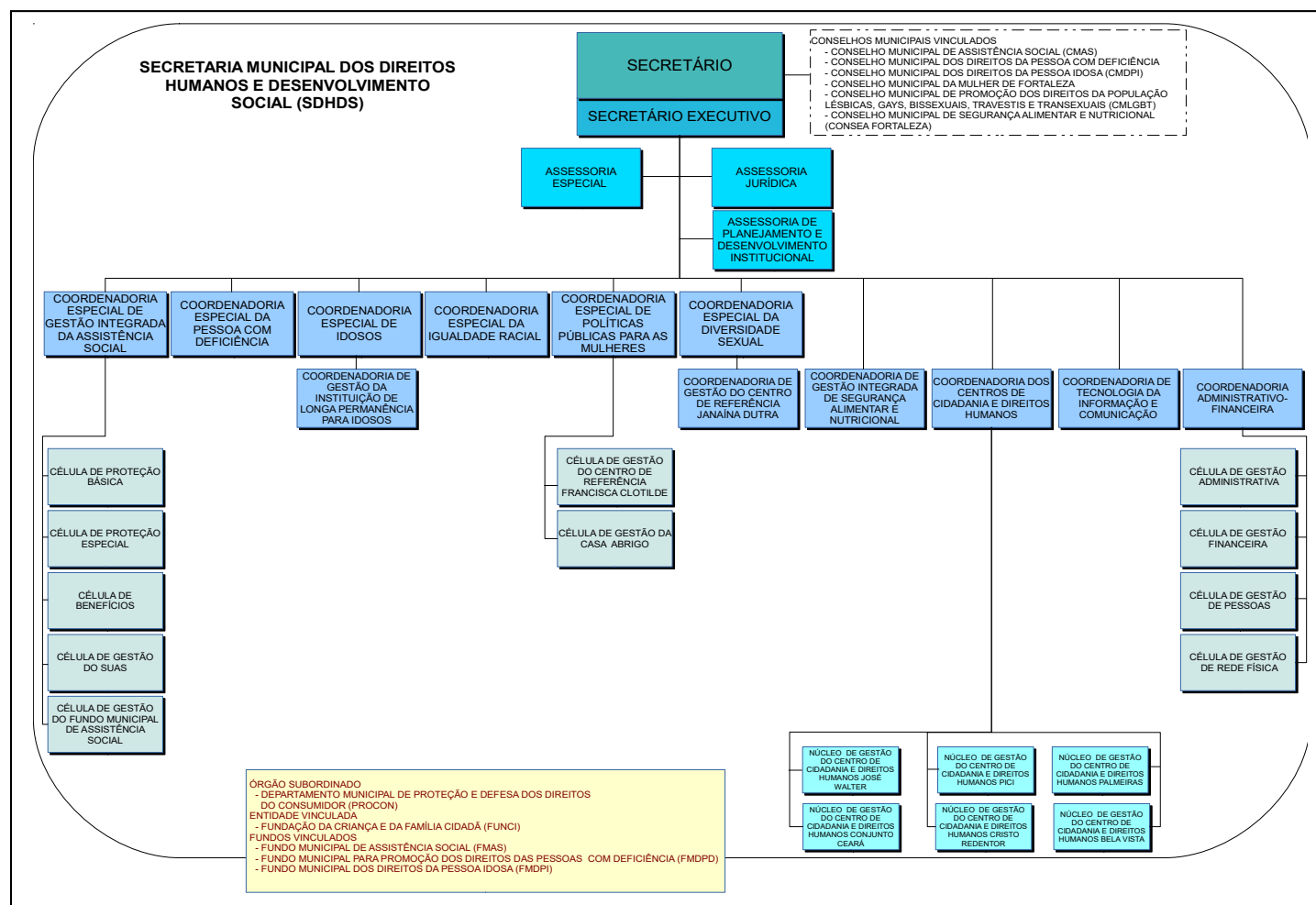
ESTRUTURA	CARGO	SÍMBOLO	QUANT.
10.2. Célula de Gestão da Casa Abrigo	Gerente	DNS-2	1
11. COORDENADORIA ESPECIAL DA DIVERSIDADE SEXUAL	Coordenador Executivo	DG-1	1
	Assessor Especial II	DNS-1	1
	Assistente Técnico-Administrativo II	DAS-1	5
	Auxiliar Administrativo	DAS-3	1
11.1. COORDENADORIA DE GESTÃO DO CENTRO DE REFERÊNCIA JANAÍNA DUTRA	Coordenador	DNS-1	1
12. COORDENADORIA DE GESTÃO INTEGRADA DE SEGURANÇA ALIMENTAR E NUTRICIONAL	Coordenador	DNS-1	1
	Assessor Técnico	DNS-2	1
	Articulador	DNS-3	1
	Assistente Técnico-Administrativo III	DAS-2	1
13. COORDENADORIA DOS CENTROS DE CIDADANIA E DIREITOS HUMANOS	Coordenador	DNS-1	1
13.1. Núcleo de Gestão do Centro de Cidadania e Direitos Humanos José Walter	Assistente Técnico-Administrativo II	DAS-1	2
	Assistente Técnico-Administrativo III	DAS-2	3
13.2. Núcleo de Gestão do Centro de Cidadania e Direitos Humanos Conjunto Ceará	Assistente Técnico-Administrativo II	DAS-1	2
	Assistente Técnico-Administrativo III	DAS-2	2
13.3. Núcleo de Gestão do Centro de Cidadania e Direitos Humanos Pici	Assistente Técnico-Administrativo II	DAS-1	2
	Assistente Técnico-Administrativo III	DAS-2	2
13.4. Núcleo de Gestão do Centro de Cidadania e Direitos Humanos Cristo Redentor	Assistente Técnico-Administrativo II	DAS-1	1
	Assistente Técnico-Administrativo III	DAS-2	2
	Auxiliar Administrativo	DAS-3	1
13.5. Núcleo de Gestão do Centro de Cidadania e Direitos Humanos Palmeiras	Assistente Técnico-Administrativo II	DAS-1	2
	Assistente Técnico-Administrativo III	DAS-2	2
13.6. Núcleo de Gestão do Centro de Cidadania e Direitos Humanos Bela Vista	Assistente Técnico-Administrativo II	DAS-1	1
	Assistente Técnico-Administrativo III	DAS-2	2
	Auxiliar Administrativo	DAS-3	2
14. COORDENADORIA ADMINISTRATIVO-FINANCEIRA	Coordenador	DNS-1	1
	Assessor Técnico	DNS-2	1
	Articulador	DNS-3	1
	Assistente Técnico-Administrativo III	DAS-2	1
14.1. Célula de Gestão Administrativa	Gerente	DNS-2	1
	Auxiliar Administrativo	DAS-3	3
14.2. Célula de Gestão Financeira	Gerente	DNS-2	1
14.3. Célula de Gestão de Pessoas	Gerente	DNS-2	1
	Auxiliar Administrativo	DAS-3	1
14.4. Célula de Gestão de Rede Física	Gerente	DNS-2	1
15. COORDENADORIA DE TECNOLOGIA DA INFORMAÇÃO E COMUNICAÇÃO	Coordenador	DNS-1	1
TOTAL			131

DIÁRIO OFICIAL DO MUNICÍPIO

FORTALEZA, 13 DE OUTUBRO DE 2021

QUARTA-FEIRA - PÁGINA 6

ANEXO III A QUE SE REFERE O ARTIGO 3º DO DECRETO Nº 15.146/2021



*** **

DECRETO Nº 15.147, DE 13 DE OUTUBRO DE 2021.

DISPÕE SOBRE A ESTRUTURA ORGANIZACIONAL, A DISTRIBUIÇÃO E A DENOMINAÇÃO DOS CARGOS EM COMISSÃO DO GABINETE DO PREFEITO (GABPREF), E DÁ OUTRAS PROVIDÊNCIAS.

O PREFEITO MUNICIPAL DE FORTALEZA, no uso de suas atribuições que lhe são conferidas pelo art. 83, incisos VI e XI, da Lei Orgânica do Município de Fortaleza, e

CONSIDERANDO a Lei Complementar nº 176, de 19 de dezembro de 2014, e suas alterações posteriores;

CONSIDERANDO o disposto no Decreto nº 15.079, de 09 de agosto de 2021;

CONSIDERANDO a necessidade de adequação das estruturas administrativas dos órgãos que integram a Administração Pública Municipal, alinhando-as às políticas e estratégias de ação governamental, visando proporcionar a eficiência na prestação dos serviços públicos.

DECRETA:

Art. 1º - Fica estabelecida a estrutura organizacional do Gabinete do Prefeito (GABPREF), definida em seus níveis de hierarquia, da seguinte forma:

I - DIREÇÃO SUPERIOR

1. Secretário

II - GERÊNCIA SUPERIOR

2. Secretário Executivo

III - ÓRGÃOS DE ASSESSORAMENTO

3. Assessoria Especial

4. Assessoria de Assuntos Institucionais

5. Assessoria Jurídica

6. Assessoria de Planejamento e Desenvolvimento Institucional