

MUNICÍPIO DE CAUCAIA



MUNICÍPIO - CAUCAIA
 GOVERNO MUNICIPAL DE CAUCAIA
Washington Luiz de Oliveira Gois
 Prefeito
 Secretaria de Desenvolvimento Econômico
Antonio VIEIRA de Moura
 Secretário

JUL / 2011

NORTE PORTO DO PECÉM

PROPOSTA DE REVISÃO DO PDDU

INDÚSTRIA/COMÉRCIO E SERVIÇO REGIONAL

CORREDOR INDUSTRIAL

Área Destinada à Implantação de Indústria, Comércio e Serviço ao longo das Rodovias: BR-222, BR-020, 4º Anel Viário, CE-421, 1.000m dos seus eixos para esquerda e para direita, CE-422, no sentido N-S, do seu eixo para esquerda 1.000m e para direita, até o limite com o município de S. Góalo do Amarante CE-117(Estrada do Icarai) 500m do seu eixo para esquerda e para direita, e parte da Estrada Sítios Novos - Catuana, no sentido N-S, do seu eixo para esquerda 1.000m e para direita, até o limite com o município de Pentecoste.
 Antiga BR-222(Av. Cruzeiro do Sul) do seu eixo, para o "N", até o Ferrovía Fortaleza-Sobral, e para "S" até 1000m.

ÁREA ATUAL (PDDU) USO DO SOLO

- ÁREA DE INTERESSE PÚBLICO UP-9.5 (EIP 1) e UP-10.3 (EIP 2)
- ÁREA DE INTERESSE URBANÍSTICO UP-7.3 (EIU 2)
- DISTRITO INDUSTRIAL

01 - DI POTIRA - POLO SETORIAL DE CONFECÇÃO E AFINS

02 - DI JUREMA - POLO SETORIAL DE ROCHAS E AFINS

03 - DI CAMPO GRANDE -
 -POLO SETORIAL DE LOGÍSTICA
 -POLO SETORIAL DE METALMECÂNICA
 -POLO SETORIAL CENTRAL DE ATACADISTA
 -POLO SETORIAL SERVIÇOS DE CONST. E AFINS
 -POLO SETORIAL DE ALIMENTOS
 -EMPRESAS X-GRATUAL E SUZLON

04 - MARGENS DIR e ESQ. DAS BR 222 e 020 (faixa de 500m a 1.000m)
 -EMPRESAS DIVERSAS (Indústria Comércio e Serviço)

05 - ÁREAS DI PRIMAVERA - POLO SETORIAL DE ELETRO ELETRÔNICO E AFINS

06 - ÁREAS ENTRE AS CEs 421 e 422 E ADJACÊNCIAS
 - POLO INDUSTRIAL DE EMPRESAS ESTRUTURANTES
 - INTERMODAL
 - POLO SETORIAL AUTO MOTIVO
 - COMPLEXO EMPRESARIAL CIALNE
 - FÁBRICA DE CIMENTO APODI
 - POLO SETORIAL DE GRANITO / ROCHAS E DIVERSOS

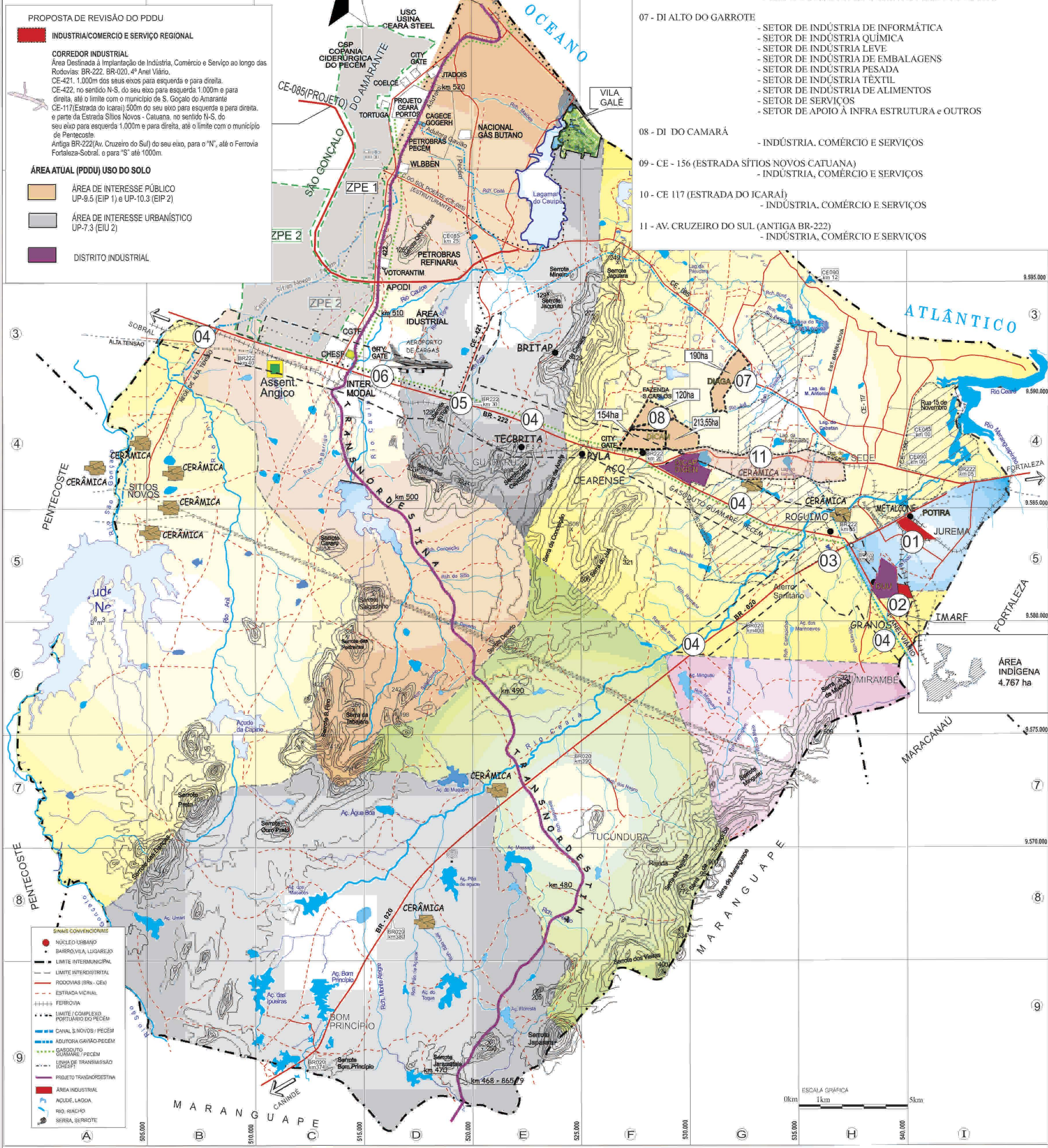
07 - DI ALTO DO GARROTE
 - SETOR DE INDÚSTRIA DE INFORMÁTICA
 - SETOR DE INDÚSTRIA QUÍMICA
 - SETOR DE INDÚSTRIA LEVE
 - SETOR DE INDÚSTRIA DE EMBALAGENS
 - SETOR DE INDÚSTRIA PESADA
 - SETOR DE INDÚSTRIA TÊXTIL
 - SETOR DE INDÚSTRIA DE ALIMENTOS
 - SETOR DE SERVIÇOS
 - SETOR DE APOIO À INFRA ESTRUTURA e OUTROS

08 - DI DO CAMARÁ
 - INDÚSTRIA, COMÉRCIO E SERVIÇOS

09 - CE - 156 (ESTRADA SÍTIOS NOVOS CATUANA)
 - INDÚSTRIA, COMÉRCIO E SERVIÇOS

10 - CE 117 (ESTRADA DO ICARAI)
 - INDÚSTRIA, COMÉRCIO E SERVIÇOS

11 - AV. CRUZEIRO DO SUL (ANTIGA BR-222)
 - INDÚSTRIA, COMÉRCIO E SERVIÇOS



ÁREA INDÍGENA 4.767 ha

ESCALA GRÁFICA
 0km 1km 5km

- SÍMBOLOS CONVENCIONAIS
- NÚCLEO URBANO
 - BAIRRO, VILA, LIGAREJO
 - LIMITE INTERMUNICIPAL
 - LIMITE INTERDISTRITAL
 - RODOVIAS (BRs - CEs)
 - ESTRADA VICINAL
 - ++++ FERROVIA
 - LIMITE / COMPLEXO PORTUÁRIO DO PECÉM
 - CANAL S. NOVOS / PECÉM
 - AUDITORIA GAVIÃO-PECÉM
 - GASODUTO GUAMARE / PECÉM
 - LINHA DE TRANSMISSÃO (CHESPT)
 - PROJETO TRANSNORDESTINA
 - ÁREA INDUSTRIAL
 - ACÚDE, LAGOA
 - RIO, RIACHO
 - SERRA, SERROTE