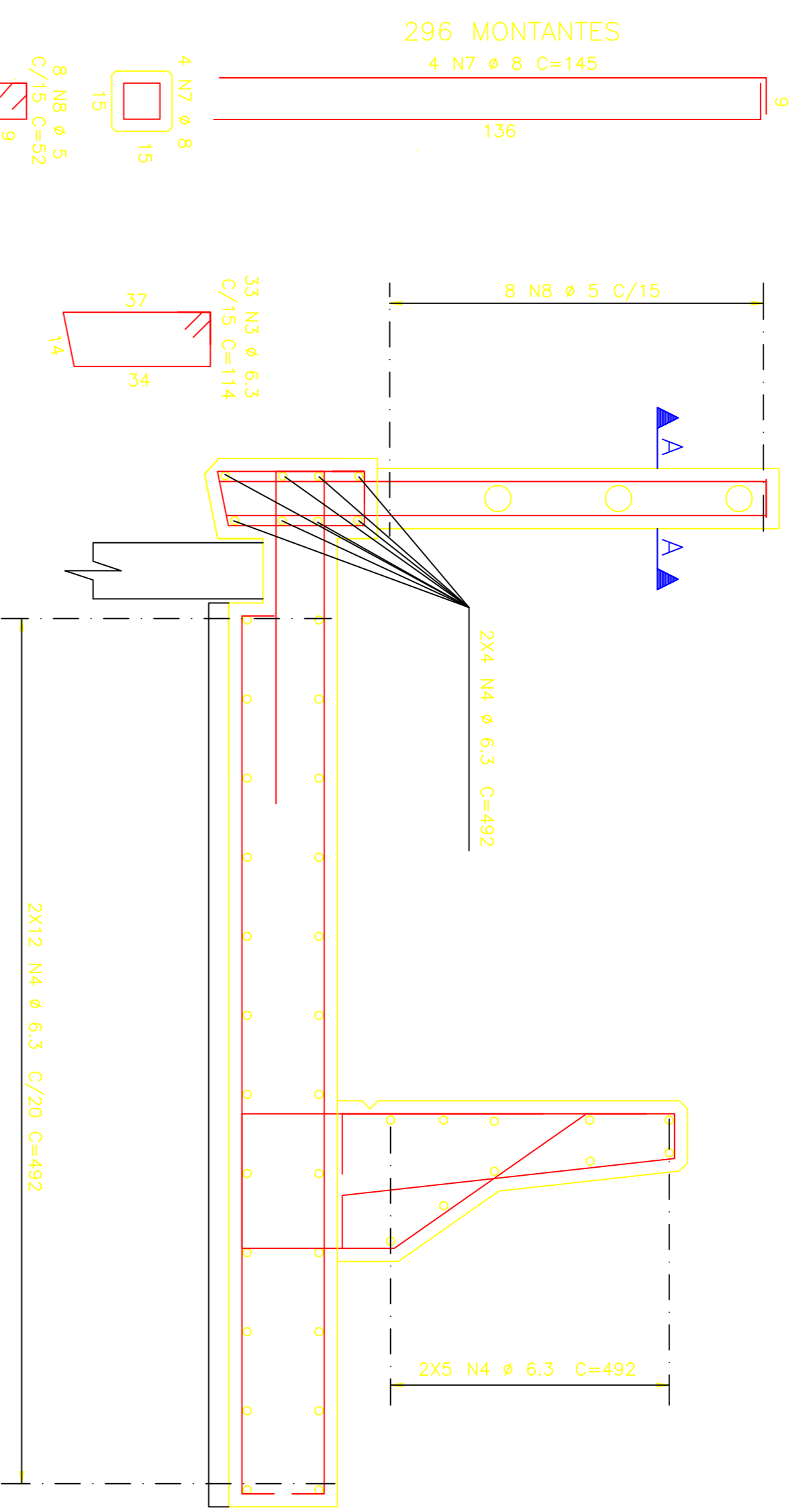
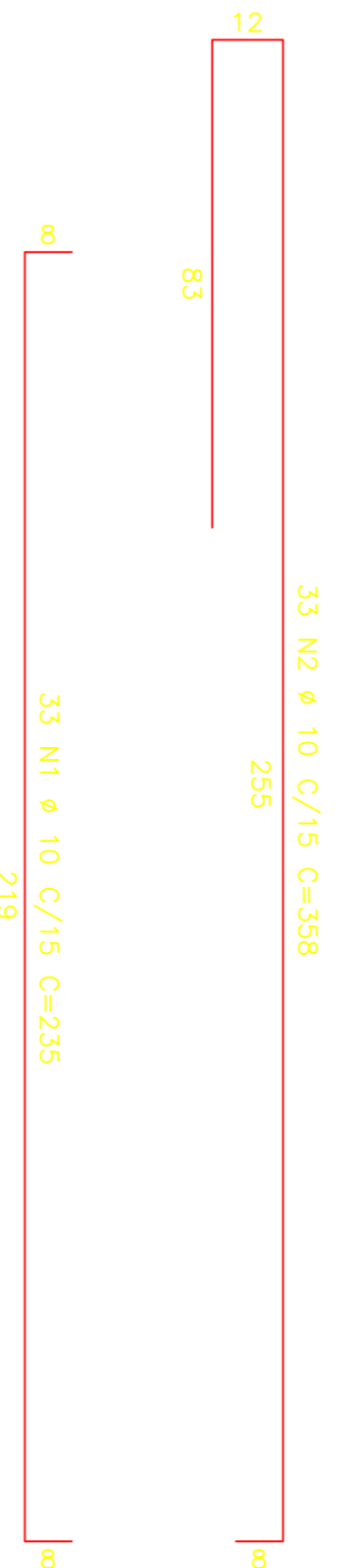


ARMADURA DAS BARREIRAS E GUARDA-CORPO 76X

ESCALA 1:12,5

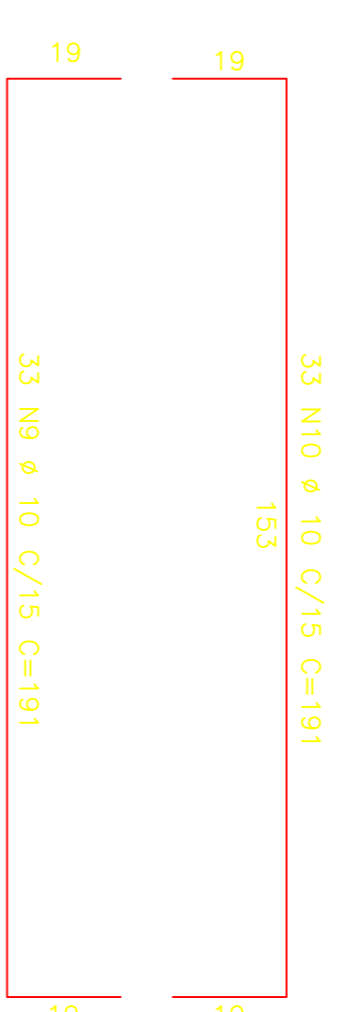
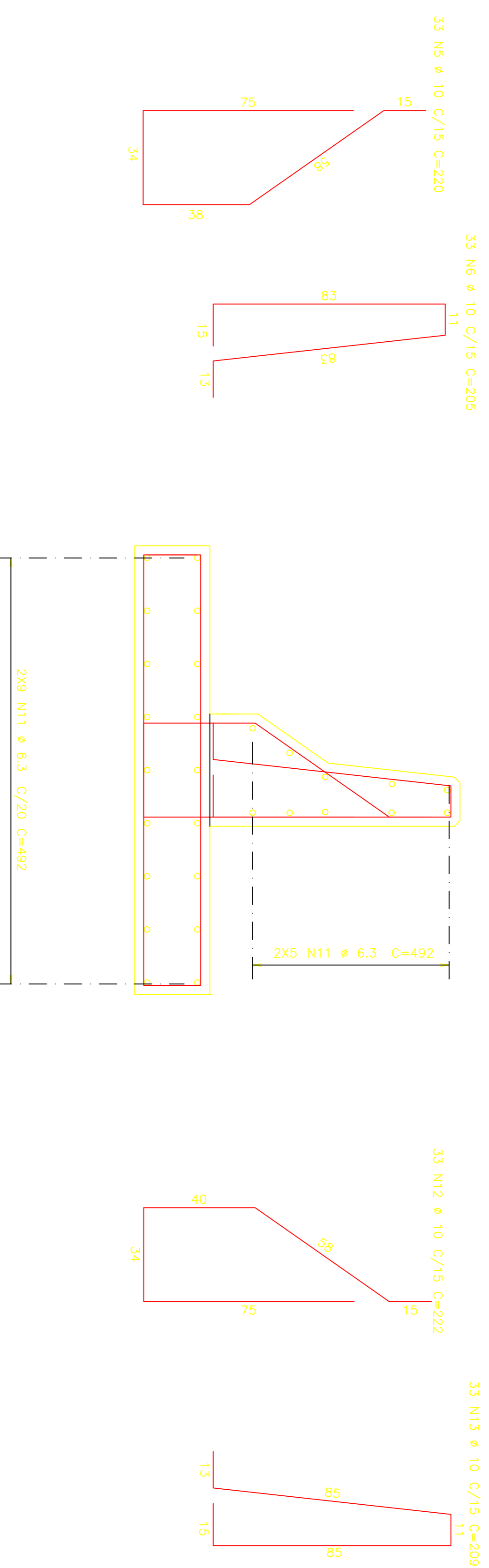


CORTE A - A
ESCALA 1:12,5



ARMADURA DAS BARREIRAS 74X

ESCALA 1:12,5



QUADRO DE FERRO		
N	BITOLA	QUANT. CUNTI.
N1	10,0	2508
N2	10,0	2508
N3	6,3	2508
N4	6,3	3192
N5	10,0	2508
N6	10,0	2508
N7	8,0	1184
N8	5,0	2368
N9	10,0	2442
N10	10,0	2442
N11	6,3	2072
N12	10,0	2442
N13	10,0	2442

RESUMO		
BITOLA	C.TOTAL	PESO
5,0	123136	198
6,3	2875800	7190
8,0	171680	687
10,0	4538490	28593
	PESO TOTAL=	36668

NOTAS

- 1 - fck=30MPa
- 2 - ACO CA-50
- 3 - COBRIMENTO DA ARMADURA: C=3cm

BRANCA 0.100
AMARELA 0.200
VERDE 0.300
VERMELHA 0.450
AZUL 0.600

HUGO A. MOTA
CONSULTORIA E ENGENHARIA DE PROJETOS
hugomota@oi.com.br

ENC. RESPONSÁVEL	ENC. CO-AUTOR	ENC. RESPONSÁVEL USR
ENC. RESPONSÁVEL USR CRA = 46270-CE	ENC. CO-AUTOR CRA = 82217-CE	ENC. RESPONSÁVEL USR CRA = 82217-CE

Obr: **VADUTO SOBRE A GERMANO FRANK - PROJETO EXECUTIVO**

Assunto: **ARMADURA DAS BARREIRAS NOS ACESSOS
TECHO EM TERRA ARMADA**

Fortaleza Prefeitura de
SEINF

SECRETARIA DE DESENVOLVIMENTO URBANO E INFRA-ESTRUTURA

PROJETO	DATA	REVISÃO	DATA
ARMADURA DAS BARREIRAS NOS ACESSOS	01/7/2014	01	01/7/2014
EMISSÃO FINAL	05/7/2015	02	05/7/2015

ESCALA: ind, FOLHA: 21