

# Termômetro da Inflação

Volume 5 - Número 4 - 2022



**IPECE** INSTITUTO DE PESQUISA E ESTRATÉGIA ECONÔMICA DO CEARÁ



**CEARÁ**  
GOVERNO DO ESTADO  
SECRETARIA DO PLANEJAMENTO E GESTÃO

## Governadora do Estado do Ceará

Maria Izolda Cela de Arruda Coelho

## Secretaria do Planejamento e Gestão - SEPLAG

Ronaldo Lima Moreira Borges - Secretário

Flávio Ataliba Flexa Dalto Barreto - Secretário Executivo de Planejamento e Orçamento

Sandra Gomes de Matos - Secretária Executiva de Planejamento e Gestão Interna

Adriano Sarquis Bezerra de Menezes – Secretário Executivo de Gestão

## Instituto de Pesquisa e Estratégia Econômica do Ceará - IPECE

### Diretor Geral

João Mário Santos de França

### Diretoria de Estudos Econômicos - DIEC

Ricardo Antônio de Castro Pereira

### Diretoria de Estudos Sociais - DISOC

Luciana de Oliveira Rodrigues

### Diretoria de Estudos de Gestão Pública - DIGEP

Marília Rodrigues Firmiano

### Gerência de Estatística, Geografia e Informações - GEGIN

Rafaela Martins Leite Monteiro

---

## Termômetro da Inflação

Volume 5 – Número 4 – 2022

### Unidade Responsável:

Diretoria de Estudos Econômicos – DIEC

### Elaboração:

Daniel Suliano (Analista de Políticas Públicas - IPECE)

### Colaboração:

Aprígio Botelho Lócio

---

O **Instituto de Pesquisa e Estratégia Econômica do Ceará (IPECE)** é uma autarquia vinculada à Secretaria do Planejamento e Gestão do Estado do Ceará. Fundado em 14 de abril de 2003, o IPECE é o órgão do Governo responsável pela geração de estudos, pesquisas e informações socioeconômicas e geográficas que permitem a avaliação de programas e a elaboração de estratégias e políticas públicas para o desenvolvimento do Estado do Ceará.

**Missão:** Gerar e disseminar conhecimento e informações, subsidiar a formulação e avaliação de políticas públicas e assessorar o Governo nas decisões estratégicas, contribuindo para o desenvolvimento sustentável do Ceará.

**Valores:** Ética, transparência e impessoalidade; Autonomia Técnica; Rigor científico; Competência e comprometimento profissional; Cooperação interinstitucional; Compromisso com a sociedade; e Senso de equipe e valorização do ser humano.

**Visão:** Até 2025, ser uma instituição moderna e inovadora que tenha fortalecida sua contribuição nas decisões estratégicas do Governo.

Instituto de Pesquisa e Estratégia Econômica do Ceará (IPECE)  
Av. Gal. Afonso Albuquerque Lima, s/n  
Edifício SEPLAG | Térreo - Cambéba | Cep: 60.822-325  
Fortaleza, Ceará, Brasil | Telefone: (85) 3101-3521  
<http://www.ipece.ce.gov.br/>

## Sobre o **Termômetro da Inflação**

É uma publicação mensal da inflação obtida através do Índice Nacional de Preços ao Consumidor Amplo (IPCA) e Índice Nacional de Preços ao Consumidor (INPC) para a Região Metropolitana de Fortaleza (RMF) e outras nove regiões metropolitanas do Brasil além de seis municípios.

---

Instituto de Pesquisa e Estratégia Econômica do Ceará – IPECE 2022

Termômetro da Inflação / Instituto de Pesquisa e Estratégia Econômica do Ceará (IPECE) / Fortaleza – Ceará: Ipece, 2022

ISSN: 2595-0681

1. IPCA. 2. INPC. 3. Região Metropolitana de Fortaleza (RMF) 4. Brasil.

---

## Nesta Edição

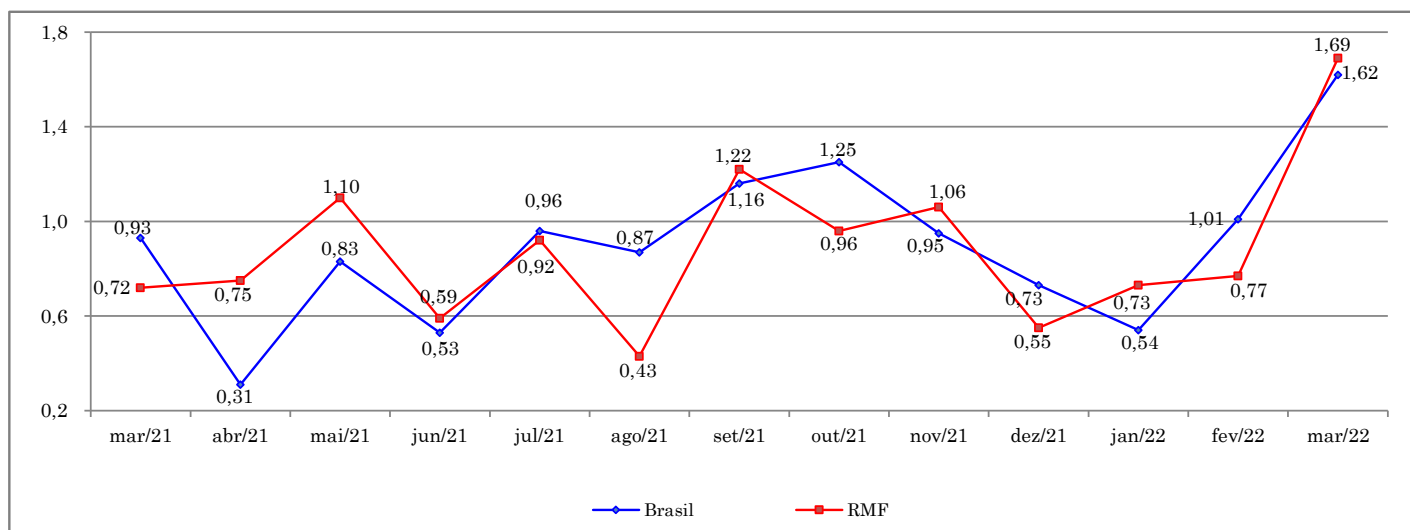
O Índice Nacional de Preços ao Consumidor Amplo (IPCA) da Região Metropolitana de Fortaleza (RMF) acelerou fortemente em **março** *vis-à-vis* a fevereiro registrando 1,69%. O IPCA nacional também acelerou fortemente registrando alta 1,62%. De acordo com o IBGE, essa foi a maior variação para um mês de março desde 1994, quando o índice foi de 42,75%, no período que antecedeu a implementação do Real.

Nesse mês de março, os grupos de maior peso foram os que registraram maior variação. Transportes, alimentação e habitação apresentaram alta de 3,85%, 2,02% e 1,33%, respectivamente.

No acumulado dos últimos 12 meses a inflação da RMF já acumula alta de 11,31%, variação próxima ao IPCA nacional, com alta de 11,30%, bem acima da meta 3,5%.

Por fim, no acumulado dos últimos 12 meses o INPC da RMF voltou a acelerar atingindo 11,53% até março de 2022.

**Série Histórica IPCA Mensal - Brasil e Região Metropolitana de Fortaleza (RMF)**



Fonte: IBGE. Elaboração: IPECE.

**IPCA Mensal**

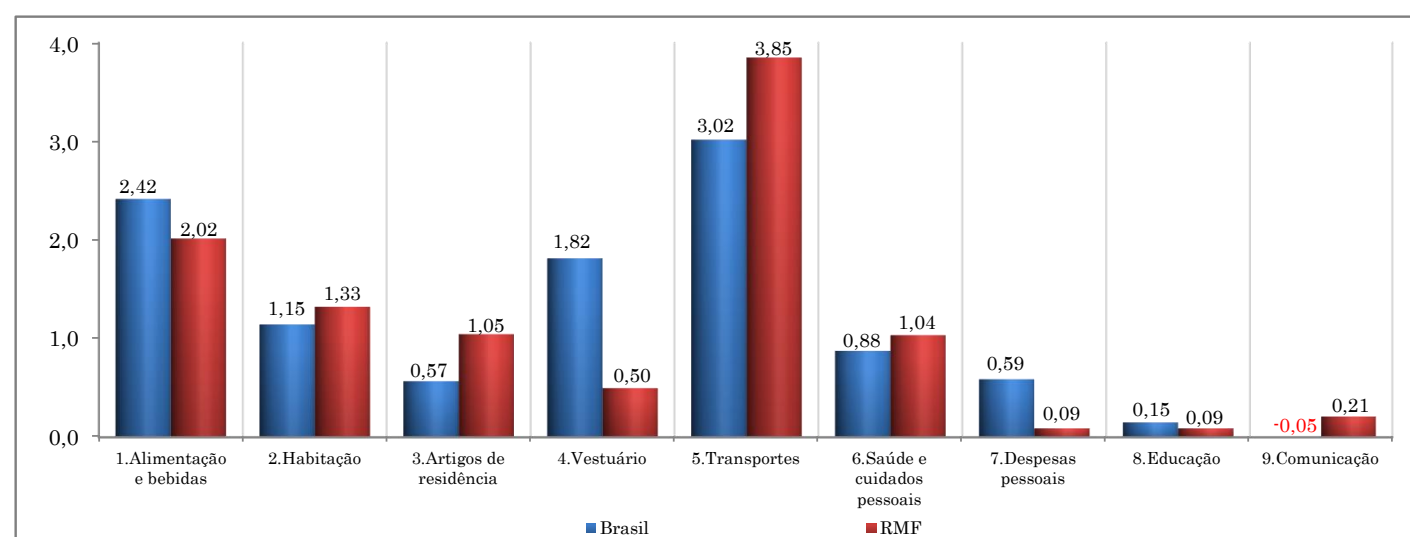
O Índice Nacional de Preços ao Consumidor Amplo (IPCA) da Região Metropolitana de Fortaleza (RMF) acelerou fortemente em março *vis-à-vis* a fevereiro registrando 1,69%.

O IPCA nacional também acelerou fortemente registrando alta 1,62%. De acordo com o IBGE, essa foi a maior variação para um mês de março desde 1994, quando o índice foi de 42,75%, no período que antecedeu a implementação do Real.

Nesse mês de março, os grupos de maior peso foram os que registraram maior variação. Transportes, alimentação e habitação apresentaram alta de 3,85%, 2,02% e 1,33%, respectivamente.

Transportes foi influenciado pela alta dos combustíveis de veículos (7,87%), com altas na gasolina, gás veicular, etanol e óleo diesel. Nesse primeiro, destaca-se o reajuste de 18,77% no preço médio de venda da Petrobras para as distribuidoras. No grupo alimentação, a alta foi puxada pela alimentação no domicílio (2,68%), com destaque para a cenoura, cebola e tomate. Finalmente, no grupo habitação o destaque ficou por conta da energia elétrica residencial, com alta de 1,77%.

**Varição Mensal IPCA por Grupos - Brasil e Região Metropolitana de Fortaleza (RMF)**



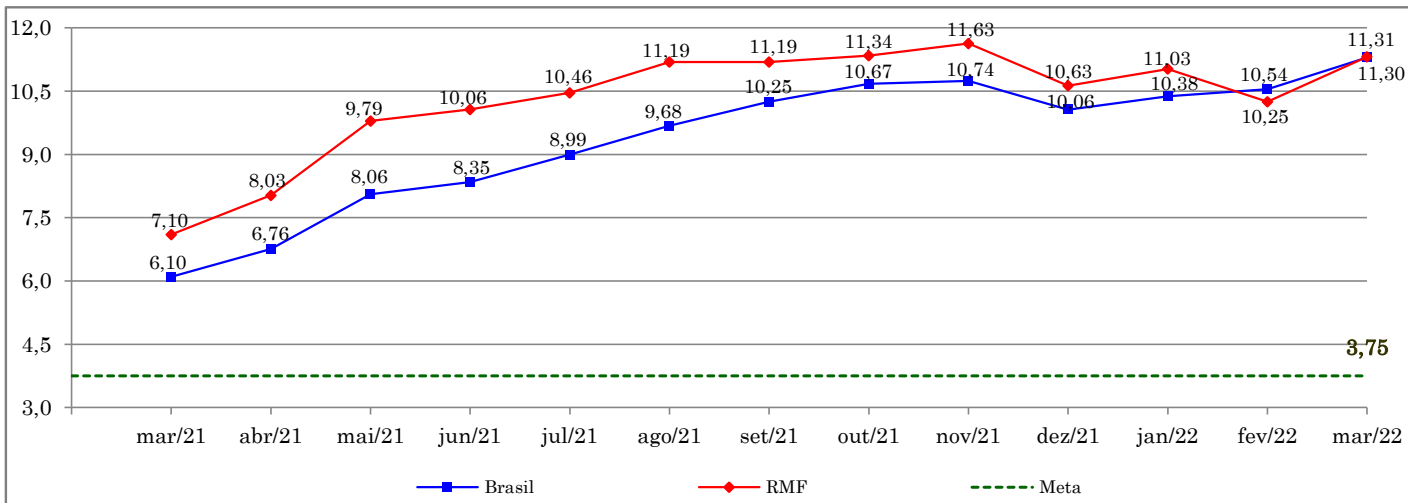
Fonte: IBGE. Elaboração: IPECE.

**Varição Mensal e Acumulado de 12 Meses**

Cidades/Regiões Metropolitanas	Var. Mensal (%)		Variação Acumulada 12 meses (%)
	fevereiro	março	
Aracaju	1,26	1,43	11,31
Belém	0,97	1,47	9,10
Belo Horizonte	1,07	1,44	10,75
Brasília	0,93	1,41	9,53
Campo Grande	1,06	1,73	12,02
Curitiba	1,28	2,40	14,37
<b>Fortaleza</b>	<b>0,77</b>	<b>1,69</b>	<b>11,31</b>
Goiânia	0,91	2,10	12,18
Porto Alegre	0,43	1,61	10,38
Recife	0,97	1,53	11,53
Rio Branco	0,93	1,35	12,19
Rio de Janeiro	1,32	1,67	11,03
Salvador	0,83	1,53	12,13
São Luís	1,33	2,06	12,22
São Paulo	1,05	1,46	11,04
Vitória	0,86	1,50	11,94
<b>Brasil</b>	<b>1,01</b>	<b>1,62</b>	<b>11,30</b>

Fonte: IBGE. Elaboração: IPECE.

**Varição Acumulada nos Últimos 12 Meses IPCA - Brasil e Região Metropolitana de Fortaleza (RMF)**



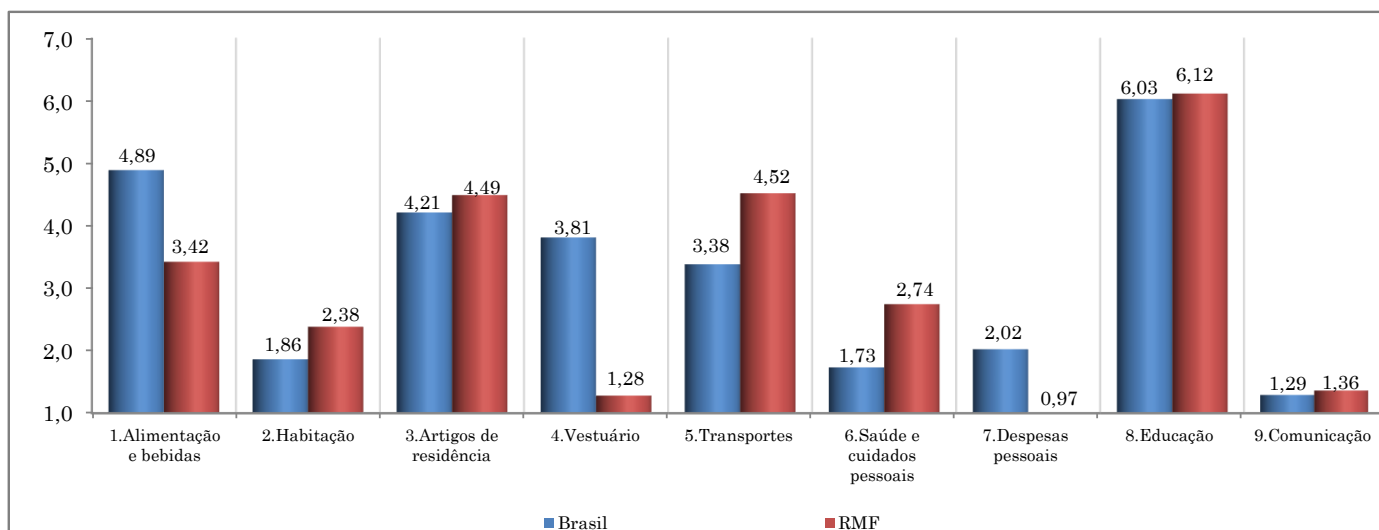
Fonte: IBGE. Elaboração: IPECE.

**Sistema Nacional de Índice de Preços ao Consumidor (SNIPC)**

A Tabela acima apresenta os resultados da inflação para todas as áreas abrangidas pelo Sistema Nacional de Índices de Preços ao Consumidor (SNIPC). O Gráfico acima também apresenta a evolução do IPCA para o acumulado nos últimos doze meses para a RMF e Brasil.

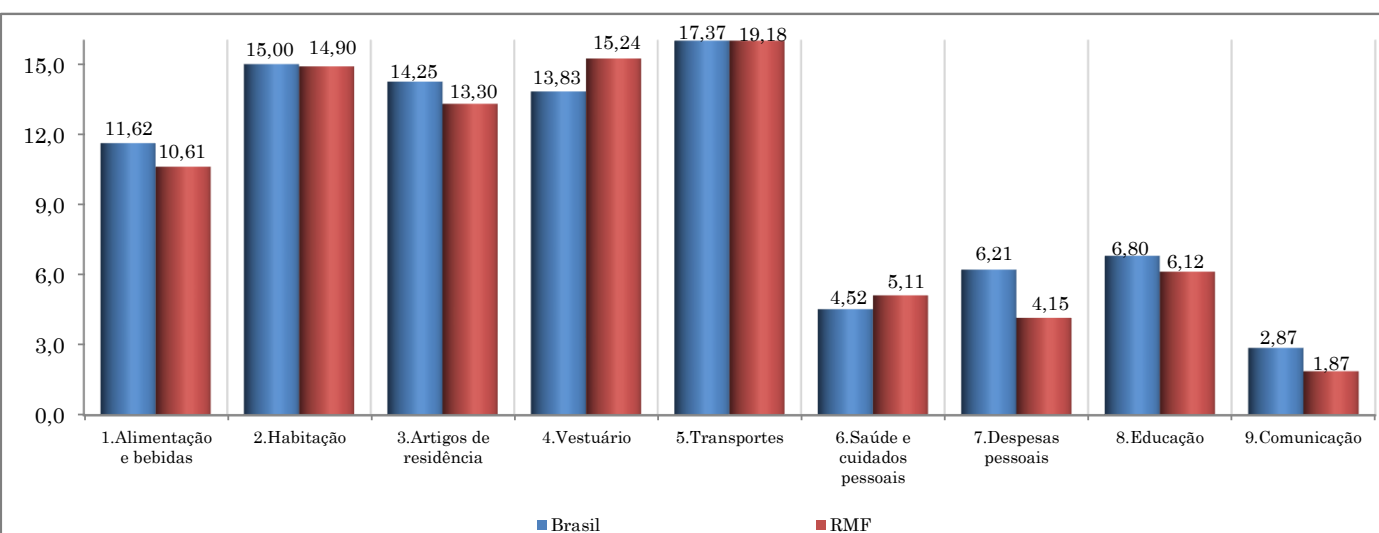
No acumulado dos últimos 12 meses a inflação da RMF já acumula alta de 11,31%, variação próxima ao IPCA nacional, com alta de 11,30%, bem acima da meta 3,5%.

**Varição Acumulada por Grupos no Ano - IPCA - Brasil e Região Metropolitana de Fortaleza (RMF)**



Fonte: IBGE. Elaboração: IPECE.

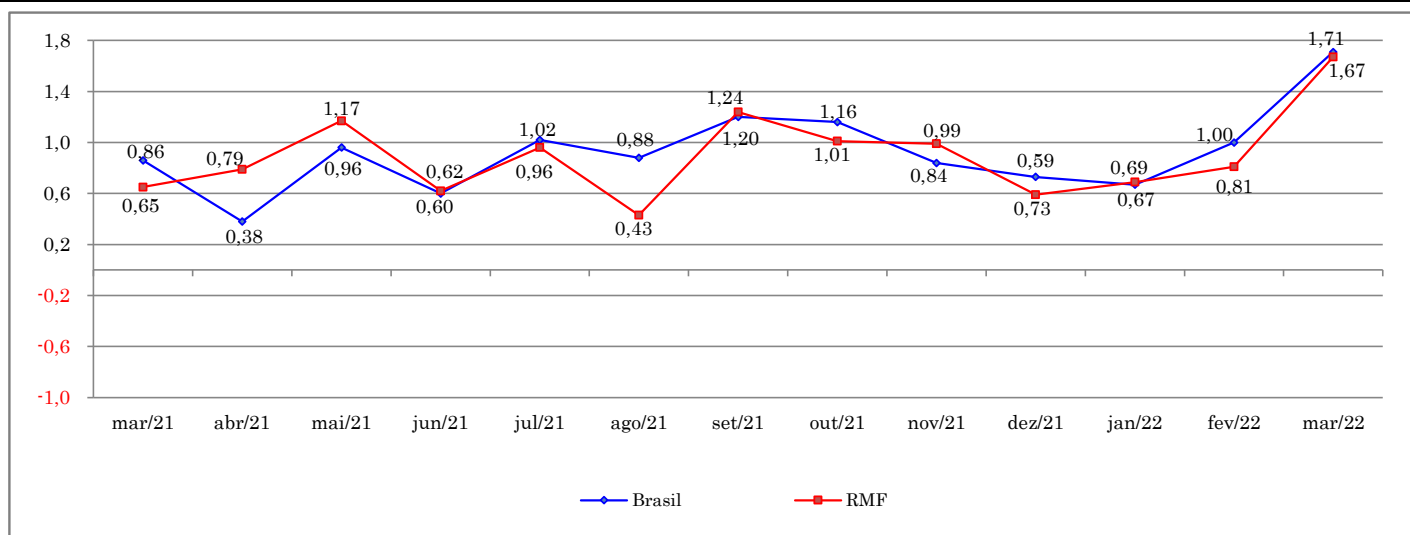
**Varição Acumulada por Grupos nos Últimos 12 Meses - IPCA - Brasil e Região Metropolitana de Fortaleza (RMF)**



Fonte: IBGE. Elaboração: IPECE.



**Série Histórica INPC Mensal - Brasil e Região Metropolitana de Fortaleza (RMF)**



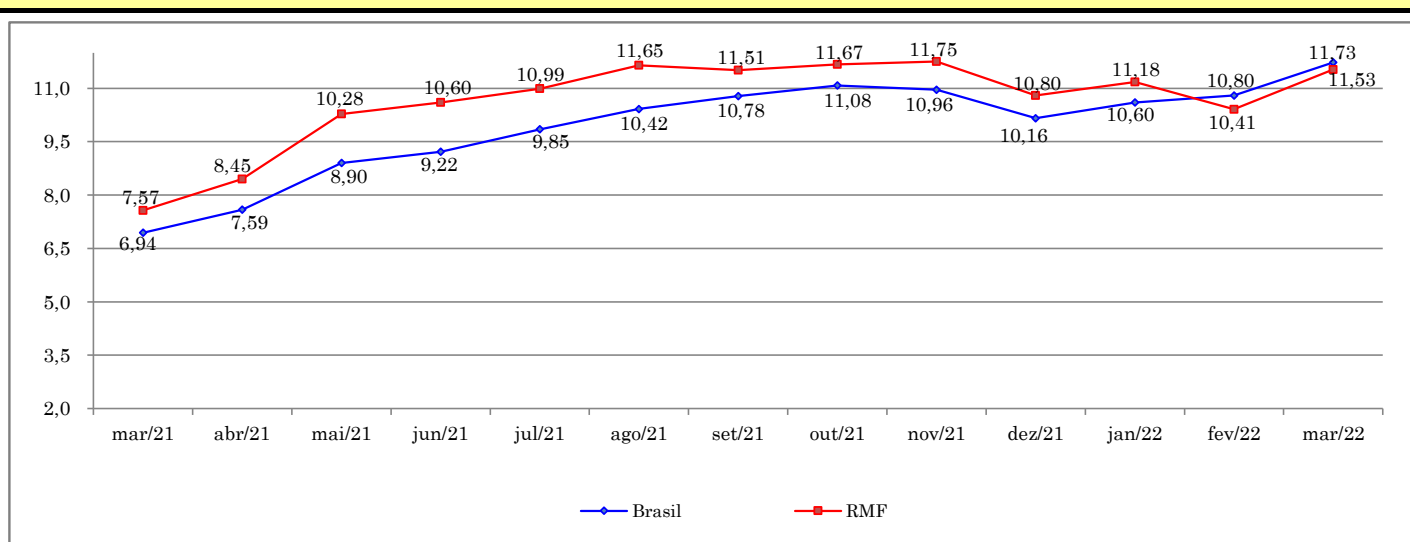
Fonte: IBGE. Elaboração: IPECE.

**INPC Mensal**

O Índice Nacional de Preços ao Consumidor (INPC) se refere às famílias com rendimento monetário de um a cinco salários mínimos. É calculado também para dez regiões metropolitanas, além de seis municípios, que são as mesmas áreas geográficas que abrange o IPCA.

O INPC da RMF acelerou fortemente em março com relação a fevereiro atingindo 1,67%.

**Variação Acumulada nos Últimos 12 Meses INPC - Brasil e Região Metropolitana de Fortaleza (RMF)**



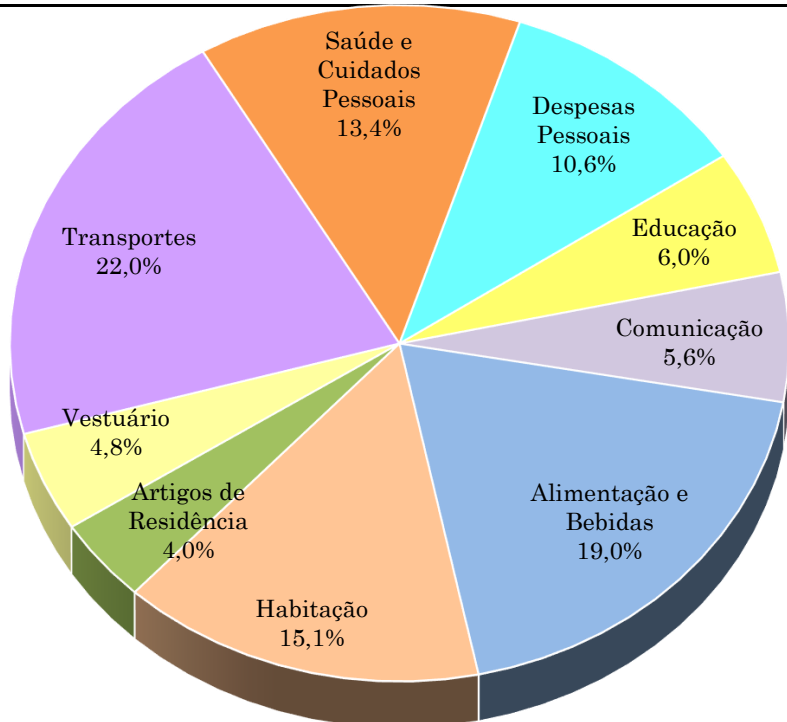
Fonte: IBGE. Elaboração: IPECE.

**INPC Acumulado nos Últimos 12 Meses**

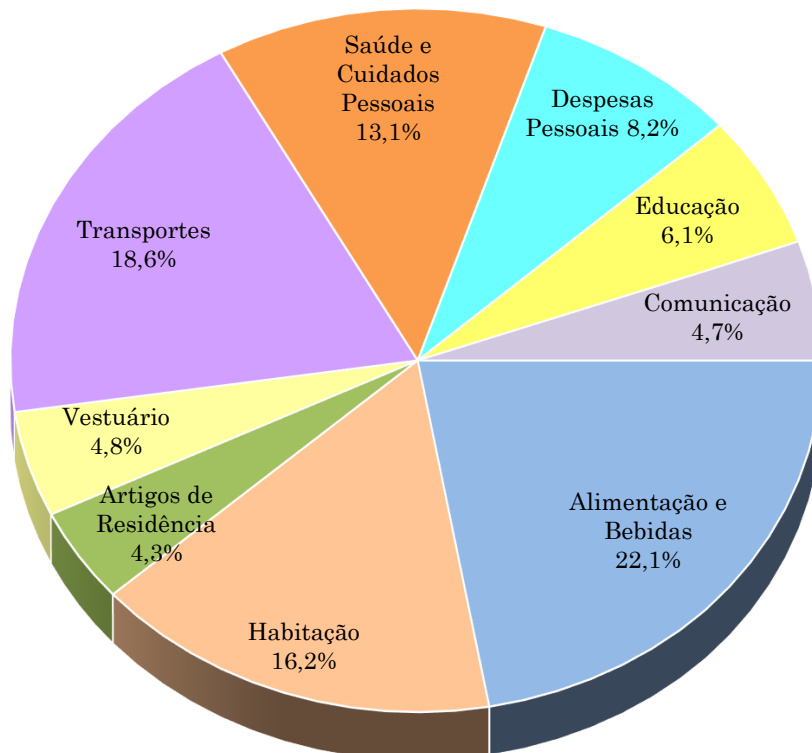
No acumulado dos últimos 12 meses, o INPC da RMF voltou a acelerar atingindo 11,53% até março de 2022.

**Anexo: Ponderação dos grupos do IPCA com base na Pesquisa de Orçamentos Familiares (POF) 2017-2018**

**Distribuição dos Pesos por Grupo IPCA - Brasil**



**Distribuição dos Pesos por Grupo IPCA - RMF**



Fonte: IBGE. Elaboração IPECE.